

### Ⅲ 令和6年度新規・重点事業の概要

人口減少の克服に向けた移住・定住の促進や将来にわたり安心して暮らせる地域づくりのためには、農林水産業を魅力ある産業にしていくことが重要であり、競争力のある強い経営体の育成とそこで働く人材の確保に重点的に取り組むことで、強い農林水産業の育成を図っていきます。また、山口きらら博記念公園を拠点とした県民の活力創出・発信につなげるため、交流拠点としての整備を推進します。

#### 1 収益性向上による経営体の経営基盤の強化

**新**やまぐち和牛燻生産拡大推進事業 (P39) 34,500千円

～みんなで増やそう！やまぐち和牛燻（きらめき）！～

先端技術等を活用した県産和牛の高品質化と、更なる需要拡大を行い、やまぐち和牛燻の取扱頭数を増やします。



**新**持続可能な漁業経営モデル創出事業 (P46) 50,000千円

～沖合底びき網漁業やまき網漁業等への新技術の実装加速化！～

スマート技術や省力化機器を搭載したモデル船での実証効果を横展開し、生産性と持続性を両立する漁業経営体を育成します。



#### <物価高騰対策関連事業>

**新**肥料価格高騰長期化対策応援事業 (P18) 223,550千円

**新**配合飼料価格高騰対策支援事業 (P18) 510,000千円

肥料及び配合飼料価格の長期的な高騰により厳しい経営環境にある農業者・畜産業者に対して、肥料価格・配合飼料価格高騰分の一部を支援することにより、経営の安定と継続を図ります。

**新**需要に応じた水稲作付拡大促進事業 (P38) 12,000千円

～水田フル活用による地域農業の持続的発展！～

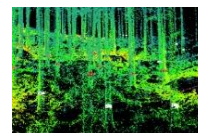
需要のある水稲の作付拡大に取り組む経営体を支援し、生産・生活基盤である水田を守り、地域農業の維持・発展を図ります。



**新**やまぐちの林業DX推進事業 (P15) 13,870千円

～A I 導入による林業イノベーションの推進！～

A I 技術を活用した森林整備計画作成の超効率化により、計画的な施業面積拡大等を図ることで、林業の経営力向上を支援します。



**新**「やまぐちフォレストJV」構築支援事業 (P16) 5,900千円

～企業連携で儲ける持続可能な林業経営の推進！～

本県の林業振興に向け、複数の事業体が共同して施業する林業経営モデル「やまぐちフォレストJV」の構築を支援し、収益向上により林業経営を強化します。



**拡**森林Jクレジット活用推進事業 (P52) 9,000千円

～CO2吸収量のクレジット化で適切な森林整備を促進！～

森林Jクレジット創出支援補助金を創設するとともに、県域での普及啓発活動に取り組み、Jクレジット制度を活用した適切な森林整備とCO2吸収源対策を推進します。



## 拡やまぐち型養殖業推進事業 (P45)

29,000千円

～共同研究による技術開発で漁船漁業者の養殖業参入を促進！～

(国研)水産研究・教育機構との共同研究による養殖技術開発を行い、ブランド養殖魚生産量の増大、漁船漁業との複合経営化を促進します。



## 2 生産や地域を支える多様な担い手の確保・育成

### 新地域農業資源リノベーション促進事業 (P20)

63,400千円

～遊休資産を利活用し、県内外からの就農を促進！～

遊休資産を利活用できる仕組みを新たに構築し、営農開始時の初期投資のハードルを下げ、新規就農者等の確保を促進します。



### ○新規農業就業者定着促進事業 (P23)

507,212千円

### ○移住就農加速化事業 (P26)

6,000千円

～新規就農者確保と定着のさらなる促進！～

新規就業者を受入れた経営体への定着支援給付金の対象を拡大するとともに、農業法人等によるリクルート活動を促進することで、新規就業者の確保・定着を支援します。



### 拡林業の新たな担い手確保強化事業 (P22)

51,027千円

～地域に支援センターを設置し、多様な林業担い手を確保！～

新たに林業担い手確保・育成支援センターを設置し、林業の新規就業者の確保・定着対策に取り組むとともに、副業等の多様な働き手の参画を促進します。



### 拡やまぐち森林・林業未来維新カレッジ推進事業 (P24)

70,608千円

～新たな研修体系により本県林業の未来を切り開く人材を育成！～

農林業の知と技の拠点を核とした林業の新たな研修体系「やまぐち森林・林業未来維新カレッジ」を構築し、本県林業の未来を切り拓く人材と林業事業体の確保・育成を図ります。



### ○新規漁業就業者定着促進事業 (P25)

70,371千円

～初期投資の軽減で、ニューフィッシャーの船出を後押し！～

新規漁業就業者向けに支援する漁船等リース事業の対象限度額を拡大し、新規漁業就業者の経営の安定化を図り、定着を促進します。



## 3 山口きらら博記念公園を拠点とした県民の活力創出・発信

### 新2050年の森活用促進事業 (P63)

54,672千円

～遊びながら学べる森林空間の創出！～

「山口きらら博記念公園みらいビジョン」の実現に向け、2050年の森が幅広い世代の県民が集い、交流し、県民の活力を創出・発信する拠点となるよう、交流拠点としての整備を推進します。

