

「山口県新型コロナウイルス感染症対策本部」

第3回本部員会議

日時：令和2年2月28日(金) 11時～

場所：県庁4階 共用第1会議室

< 次 第 >

1 開会

2 議題

(1) 小中高等学校等に対する政府からの臨時休業要請について

(2) その他

3 閉会

<配布資料>

資料1 新型コロナウイルス感染症対策本部（第15回）
総理コメント（R2.2.27開催）

資料2 現在の発生状況及び本県の取組について

山口県新型コロナウイルス感染症対策本部 第3回本部員会議 出席者名簿

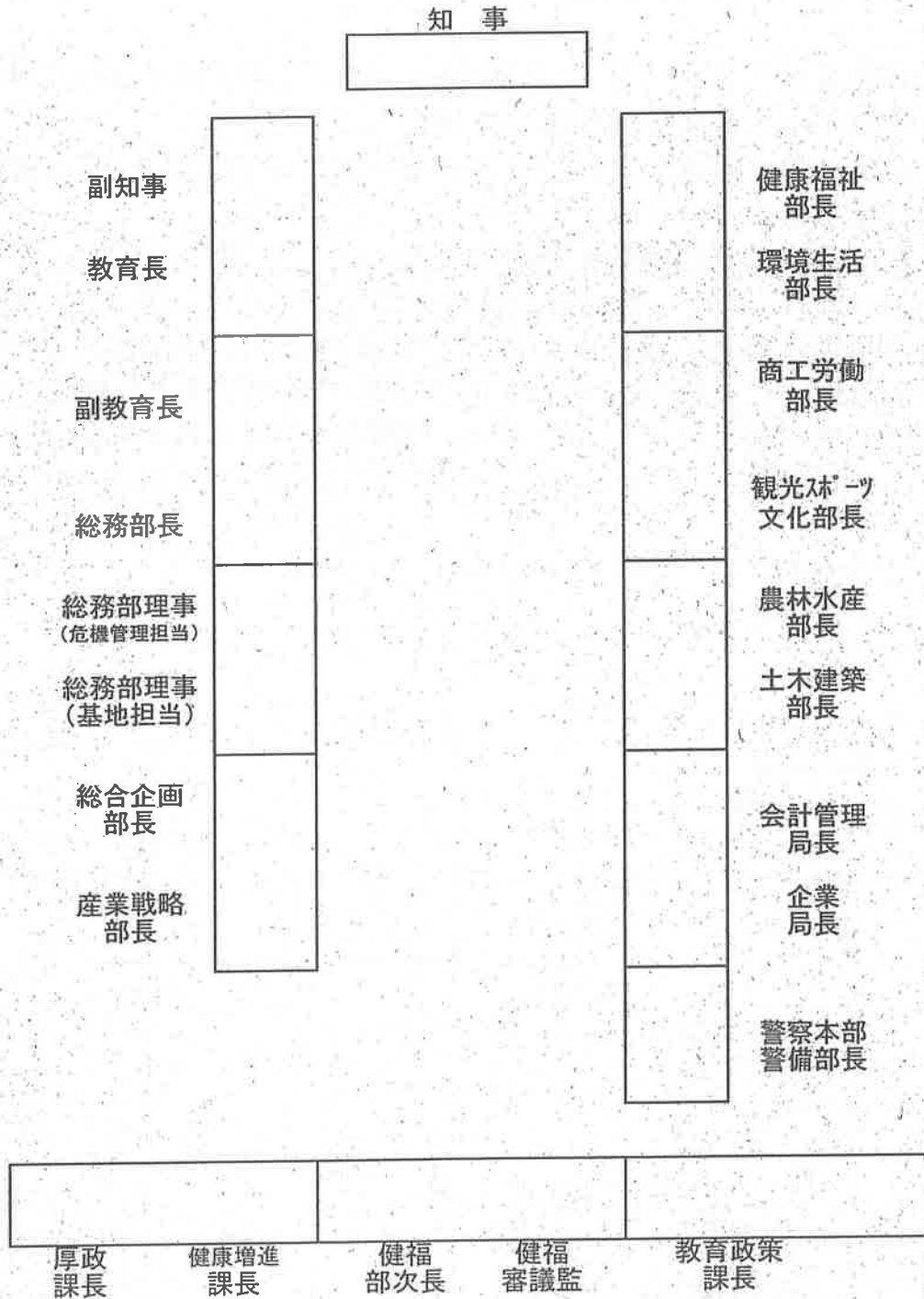
日時：令和2年2月28日(金) 11時～
場所：県庁4階 共用第1会議室

- 1 本部長 知事
- 2 本部長代理 副知事
- 2 副本部長 健康福祉部長
- 4 本部員

部局名	本部員
総務部	総務部長 総務部理事 (危機管理担当、基地担当)
総合企画部	総合企画部長
産業戦略部	産業戦略部長
環境生活部	環境生活部長
商工労働部	商工労働部長
観光スポーツ文化部	観光スポーツ文化部長
農林水産部	農林水産部長
土木建築部	土木建築部長
会計管理局	会計管理局長
企業局	企業局長
教育庁	副教育長
警察本部	警備部長

山口県新型コロナウイルス感染症対策本部 第3回本部員会議 配席図

日時：令和2年2月28日(金)11時～
場所：県庁4階 共用第1会議室



新型コロナウイルス感染症対策本部（第15回） 総理コメント
（令和2年2月27日開催）

（以下、首相官邸 WEB ページより抜粋）

令和2年2月27日、安倍総理は、総理大臣官邸で第15回新型コロナウイルス感染症対策本部を開催しました。

会議では、新型コロナウイルス感染症への対応について議論が行われました。

総理は、本日の議論を踏まえ、次のように述べました。

「一昨日、決定した対策の基本方針でお示ししたとおり、感染の流行を早期に終息させるためには、患者クラスターが次のクラスターを生み出すことを防止することが極めて重要であり、徹底した対策を講じるべきと考えております。北海道では、明日から道内全ての公立小・中学校が休校に、また、千葉県市川市でも、市内全ての公立学校が休校に入ります。このように、各地域において、子どもたちへの感染拡大を防止する努力がなされていますが、ここ1、2週間が極めて重要な時期であります。このため、政府といたしましては、何よりも、子どもたちの健康・安全を第一に考え、多くの子どもたちや教職員が、日常的に長時間集まることによる感染リスクにあらかじめ備える観点から、全国全ての小学校、中学校、高等学校、特別支援学校について、来週3月2日から春休みまで、臨時休業を行うよう要請します。なお、入試や卒業式などを終えていない学校もあるかと思っておりますので、これらを実施する場合には、感染防止のための措置を講じたり、必要最小限の人数に限って開催したりするなど、万全の対応をとっていただくよう、お願いします。また、行政機関や民間企業等におかれては、引き続き、休みが取りやすくなる環境を整えていただくとともに、子どもを持つ保護者の方々への配慮をお願いします。こうした措置に伴って生じる様々な課題に対しては、政府として責任をもって対応してまいります。さらに、スポーツジム等特定の場所において感染の拡大がみられる事例もあったことから、こうした場所等における感染リスクを下げるためには、どのような対応が必要なのか、専門家の意見も聞きながら、至急、対策を取りまとめてください。最後に、今後、新型コロナウイルス感染症の国内における更なる感染拡大も懸念されます。そのため、既存の各種対策の実効性を更に高めるとともに、感染拡大を抑制し、国民生活や経済に及ぼす影響が最小となるようにするため、必要となる法案について、早急に準備してください。」

現在の発生状況及び本県の取組について

(1) 感染者数等 (厚生労働省公表数字)

ア 全世界 (2/26 10:30 現在) 【日本を除く】

(人)

患者数	80,136	中国国内	78,064
		中国以外(39カ国・地域)	2,072
死亡者数	2,758	中国国内	2,715
		中国以外	43

イ 日本国内 (2/26 12:00 現在)

(人)

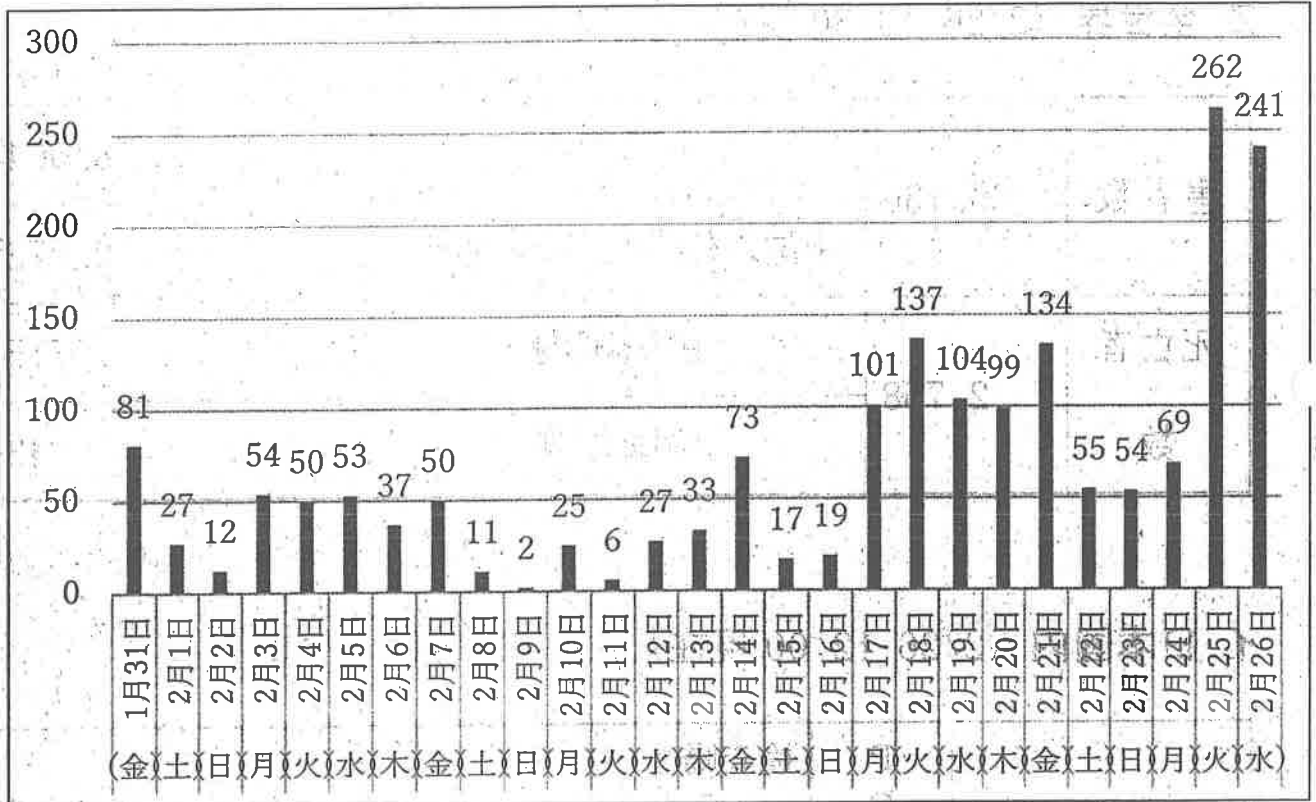
	P C R 検査 実施 人数	検査陽性								
		う ち 無 症 状	う ち 有 症 状	退 院 者	入 院 中 の 者	軽 く 中 等 症	人 工 呼 吸 器 等	症 状 確 認 中	死 亡 者	
①国内発生事例(②除く)	1,061	149	13	136	22	113	63	15	35	1
②チャーター機	829	15	4	11	6	5	4	0	1	0
合計	1,890	164	17	147	28	118	67	15	36	1

※ これまで、神奈川県、東京都、愛知県、奈良県、北海道、大阪府、三重県、京都府、千葉県、和歌山県、沖縄県、福岡県、埼玉県、石川県、熊本県、栃木県、長野県の順で発生

(2) 本県の取組

ア 相談対応 (1/31 ~ 2/26)

全県相談件数 : 1,833件



2月13日：国内初の感染者の死亡

2月17日：相談・受診の目安を国が公表

2月25日：イベント中止、クルーズ船下船者公表

イ 相談内容等 (1/31 ~ 2/26) (区分の重複あり)

区分 (相談例)	健康相談 (体調不良)	医療体制 (受診方法)	予防・治療 (手洗い等)	渡航 (海外情報)	その他	計
件数	671	529	189	37	804	1,833

健康相談や医療体制に係る相談を受け、医療機関受診を助言:512件

ウ PCR検査 (2/15 ~ 2/26)

これまで、24人にPCR検査を実施し、陽性者はなし