

「山口県新型コロナウイルス感染症対策本部」

第36回本部員会議

日時：令和4年2月16日(水) 13:30～
場所：県庁4階 共用第1会議室

< 次 第 >

1 開会

2 議題

(1) 現在の発生状況について

(2) その他

3 閉会

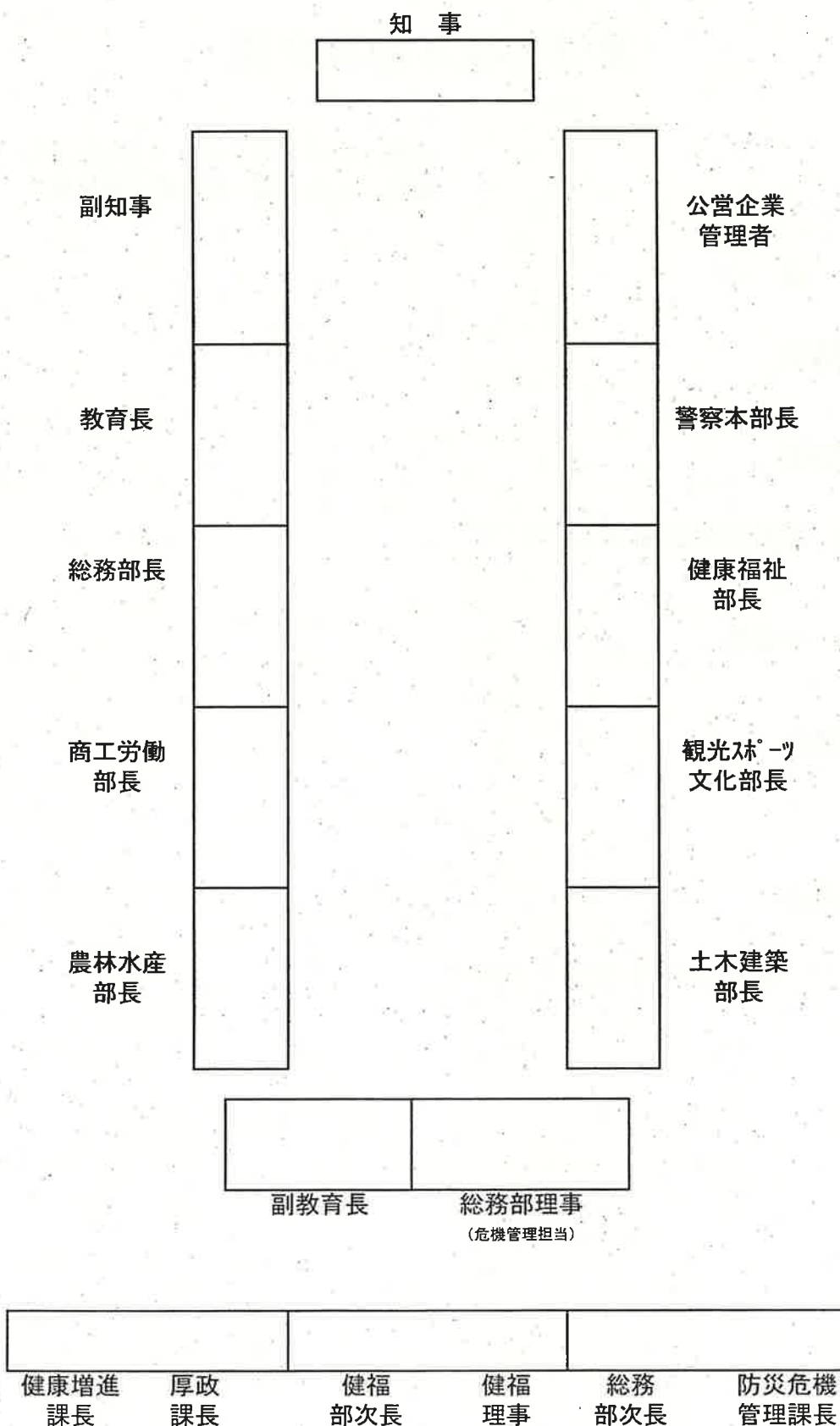
< 配布資料 >

資料1 現在の発生状況について

山口県新型コロナウイルス感染症対策本部 第36回本部員会議 配席図

日時：令和4年2月16日(水)13:30～

場所：県庁4階 共用第1会議室



山口県新型コロナウイルス感染症対策本部 第36回本部員会議

日時：令和4年2月16日(水)13:30～

場所：県庁4階 共用第1会議室

1. 本部長 知事
2. 副本部長 副知事
3. 本部員

部局名	本部員
総務部	総務部長 総務部理事（危機管理担当）
総合企画部	総合企画部長
環境生活部	環境生活部長
健康福祉部	健康福祉部長
商工労働部	商工労働部長（商工労働部次長代理出席）
観光スポーツ文化部	観光スポーツ文化部長
農林水産部	農林水産部長
土木建築部	土木建築部長
企業局	公営企業管理者
教育庁	教育長 副教育長
警察本部	警察本部長

現在の発生状況について

全世界及び日本国内の発生状況

○全世界（2/15 15:00時点） 【日本を除く】

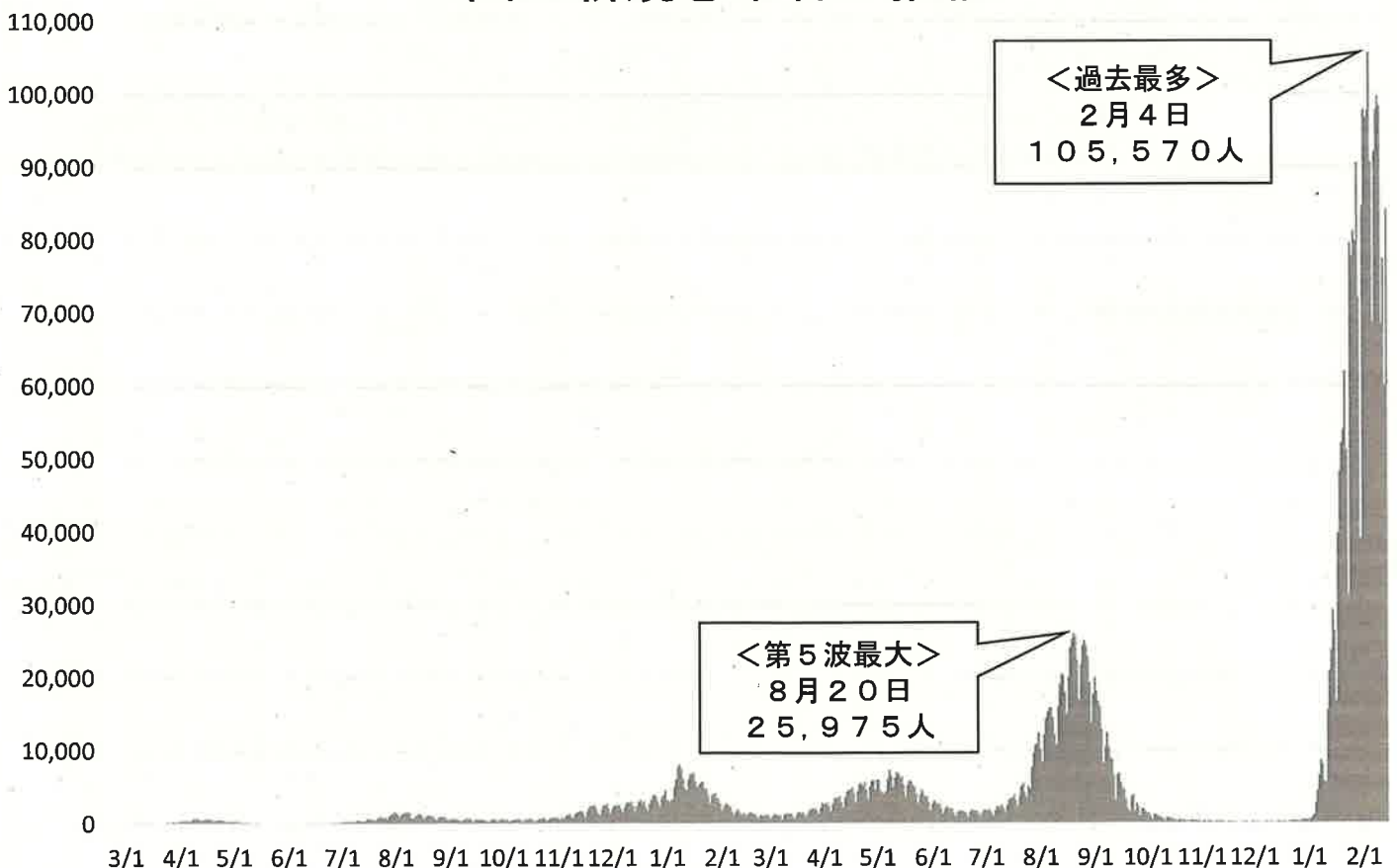
※厚生労働省公表数値

感染者数	死亡者数	※感染者の多い国 米国(77,919,052)、インド(42,692,943)、 ブラジル(27,552,267)、フランス(21,884,370)
409,505,998	5,805,858	

○日本国内（2/16 0:00現在）

	PCR検査 実施人数	陽性者数	入院治療等を 要する者の数 (うち重症者数)	退院又は 療養解除と なった者の数	死亡者数	確認中
①国内事例 (③除く)	35,222,809	4,044,927	832,443(1,444)	3,170,278	20,693	26,729
②空港、海港検疫	1,468,000	10,733	2,219(0)	8,506	8	0
③チャーター便 帰国者事例	829	15	0(0)	15	0	0
計	36,691,638	4,055,675	834,662(1,444)	3,178,799	20,701	26,729

全国の新規感染者の推移



本県の感染状況 (2/16時点)

○感染者数 (累計)

17,930人 (うち死亡111人)

○現在の療養者数

療養者数	入院者数					宿泊療養者数等
	重症	中等症		軽症・無症状	計	
		Ⅱ	Ⅰ			
2,443人	2人	51人	45人	130人	228人	2,215人

○1月以降の市町別感染者数 (12,082人)

下関市	3,275	宇部市	1,336	山口市	974
萩市	349	防府市	808	下松市	517
岩国市	2,017	光市	269	長門市	72
柳井市	270	美祢市	140	周南市	932
山陽小野田市	475	周防大島町	174	和木町	76
上関町	3	田布施町	94	平生町	70
阿武町	14	県外	217		

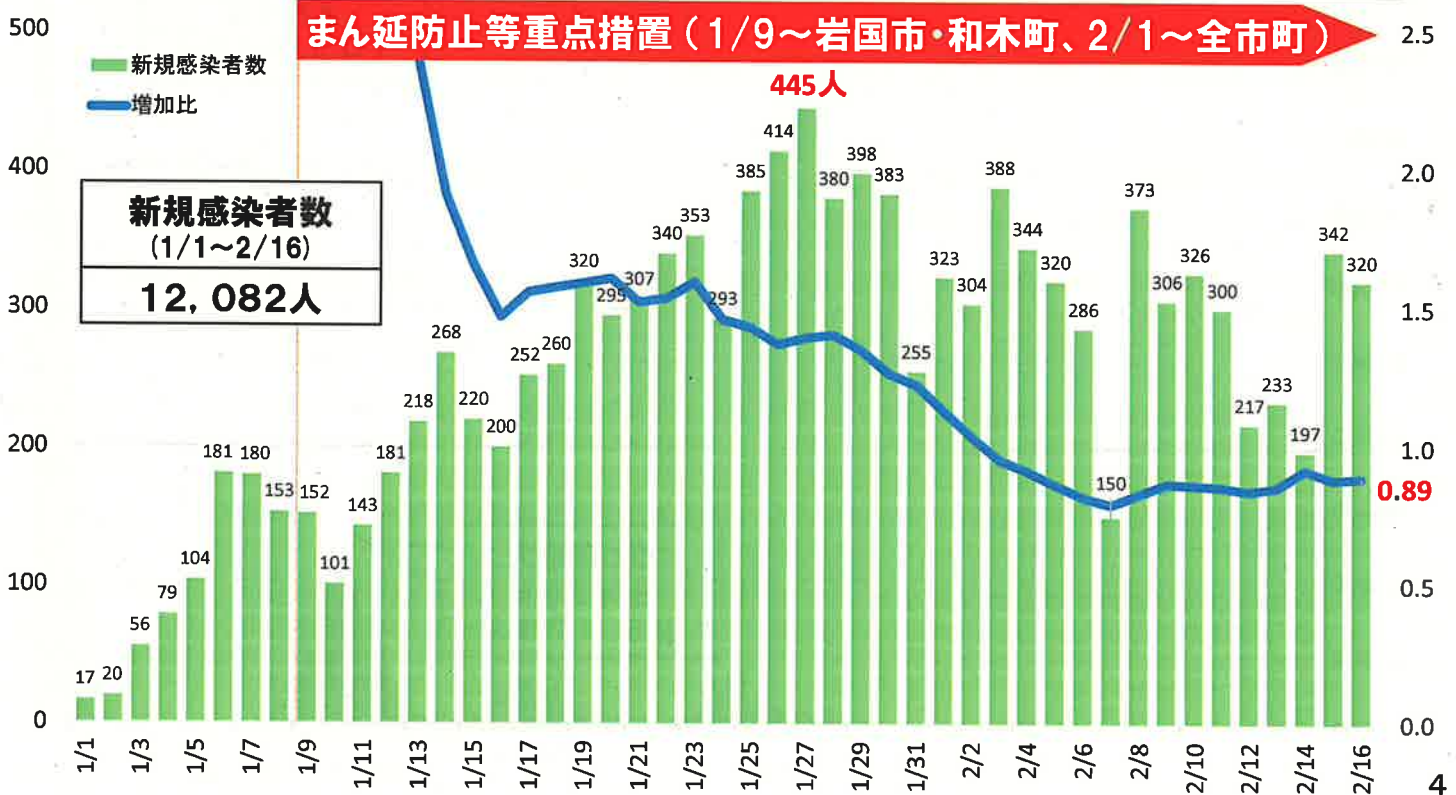
○PCR等検査 (R2.2.15~R4.2.13)

累計 339,555件 (2/7~2/13実績 20,333件)

3

県内の新規感染者の発生状況

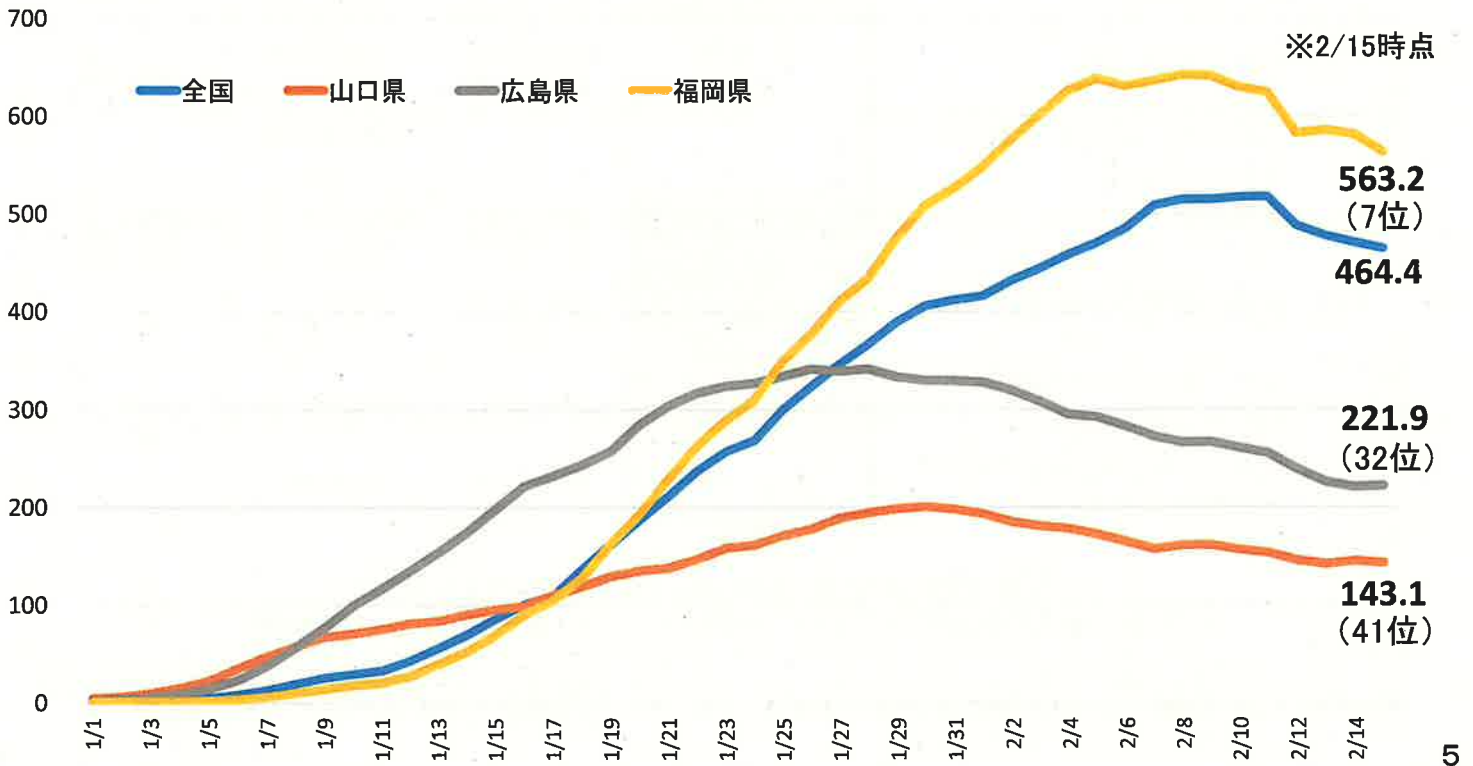
- ・県内の新規感染者数は、1月27日の445人をピークに減少傾向。
- ・前週との増加比は、2月3日から「1」を下回っている状況。



4

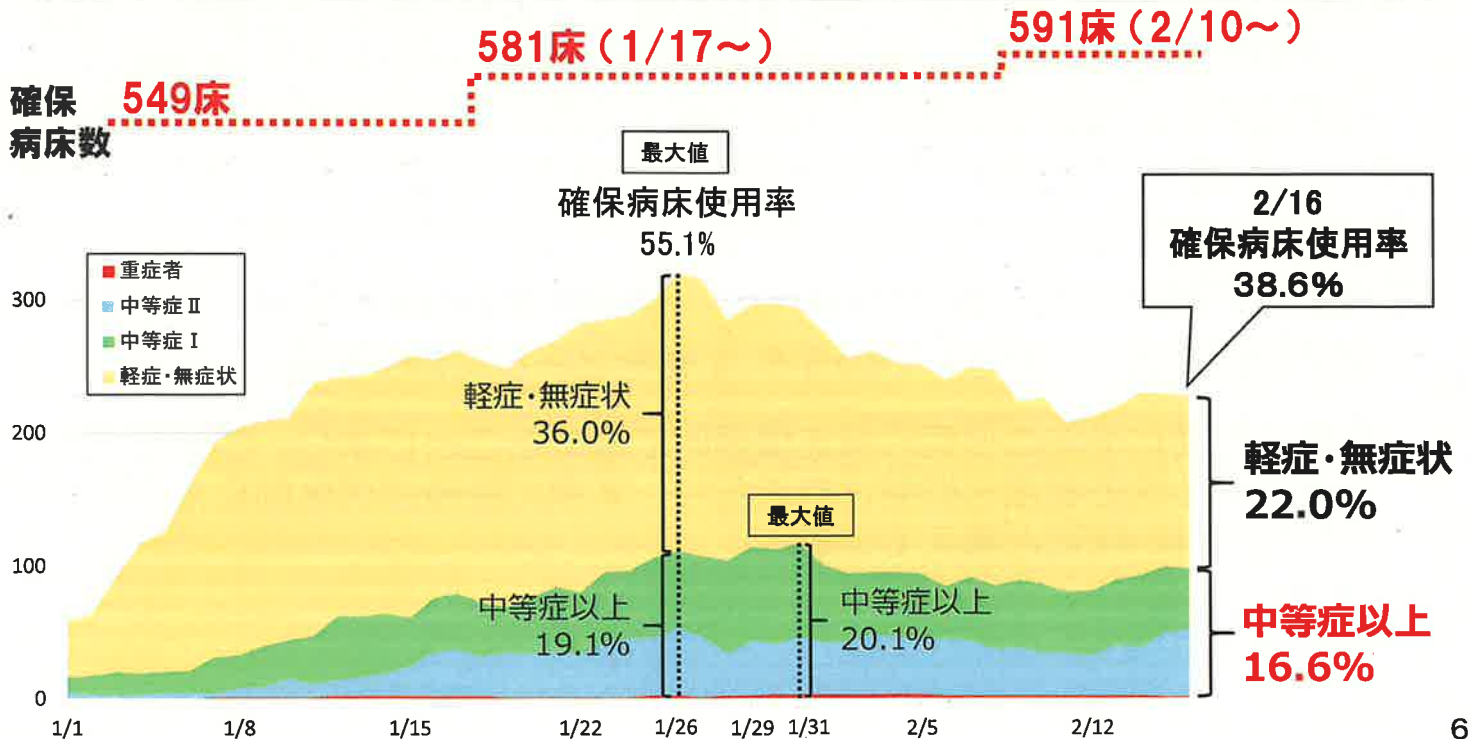
隣県及び全国の感染状況の推移 (直近1週間の新規感染者数の推移)

- ・全国では、減少の兆候が見られるものの高い水準で推移。
- ・山口県は減少傾向にあり、現在41位と低い水準。



医療提供体制の状況

- ・病床使用率は、1月26日の55.1%をピークに減少。
- ・中等症以上の患者数は、確保病床の16.6%と、第5波の最大30%に比べて低い水準。



モニタリングの状況

モニタリング指標		現状値 (2/16)	レベル2～4の基準値		
			レベル2	レベル3	レベル4
医療提供体制	① 確保病床利用率	38.6% (228床)	20%以上 (119～295床)	50%以上 (296床以上)	100%超
	② 重症病床利用率	4.3% (2床)	20%以上 (10～23床)	50%以上 (24床以上)	100%超
	③ 3週間後に必要と予測される病床数(推計値)	—	—	確保病床数以上	—
	④ 療養者数 【人口10万人あたり】	2,443人 【182.0人】	320人以上 【23.8人以上】	800人以上 【59.6人以上】	1400人以上 【104.3人以上】
感染状況	⑤ 直近1週間の新規感染者数 【人口10万人あたり】	1,935人 【144.2人】	204人以上 【15人以上】	340人以上 【25人以上】	—
	⑥ 直近1週間のPCR検査等陽性率(2/7～2/13)	9.4%	5%以上	10%以上	—
	⑦ 直近1週間の感染経路不明な者の割合(2/5～11)	33.1%	50%以上	50%以上	—

7指標のうち4指標で「レベル2」以上となっているが、
一般医療とコロナ医療の両立ができており、現時点は「レベル2」と判断。

〔参考〕 レベル0…新規感染者数ゼロを維持できている状況 レベル3…一般医療を相当程度制限しなければ対応できない状況
 レベル1…一般医療とコロナ医療の両立ができていない状況 レベル4…一般医療を大きく制限しても対応できない状況
レベル2…医療の負荷が生じはじめている状況

まとめ

【感染状況】

- ・ 県内の新規感染者数は、1月27日の445人をピークに減少傾向。
- ・ また、前週との増加比は、2月3日から「1」を下回るとともに、人口10万人あたりの直近1週間の新規感染者数も、全国で41位と低い水準にあり、市中での感染リスクも徐々に低下しているものと考えられる。

【医療提供体制】

- ・ 病床利用率は、1月26日の55.1%をピークに減少傾向。
- ・ また、重症化予防の投薬治療を積極的に進めることにより、中等症以上へ進行する罹患者数も抑制されており、本県の医療提供体制には支障が生じていない状況と考えている。