

下関漁港統計年報

(令和5年版)



山口県下関水産振興局

目 次

第1 下関漁港の概況

1	下関漁港	1
2	下関漁港の沿革	1
	下関漁港年表	3-1, 3-2
3	山口県下関水産振興局組織図	4
4	卸売市場・卸売業者・買受人	5
5	下関漁港の基本施設	6
6	下関漁港の機能施設	7
7	漁港施設使用料	8
8	市場の基本施設	9
9	市場の機能施設	10
10	市場施設使用料	11

第2 下関漁港における令和5年の水揚動向

	下関漁港における令和5年の水揚動向	13
--	-------------------	----

第3 統計諸表

1 漁船統計

(1)	漁業種類別入港隻数	16
(2)	過去10ヶ年の漁業種類別入港隻数の推移	17

2 水揚量、魚価統計

(1)	漁業種類別水揚量及び推定水揚金額	18
(2)	過去10ヶ年の漁業種類別水揚量の推移	19
(3)	主要魚種別水揚量（下関漁港総水揚量）	20
(4)	過去10ヶ年の主要魚種別水揚量の推移	21

3 卸売市場統計

(1) 卸売市場の取扱状況	22
(2) 過去10ヶ年の卸売市場取扱状況の推移	23
(3) 漁業種類別取扱量	24
(4) 主要魚種別水揚量	
ア 下関漁港地方卸売市場(本港市場)扱い	25
イ 下関漁港地方卸売市場(本港市場)扱い(日本物)	26
ウ 下関市地方卸売市場南風泊市場(分港市場)扱い	27
(5) 主要魚種別平均単価	
ア 下関漁港地方卸売市場(本港市場)扱い	28
イ 下関漁港地方卸売市場(本港市場)扱い(日本物)	29
ウ 下関市地方卸売市場南風泊市場(分港市場)扱い	30

4 参考

(1) 下関漁港を根拠地とする漁船登録上の漁船勢力	
ア 大臣許可、承認漁業に係る漁船	31
イ 知事許可、自由漁業に係る漁船	32
(2) 下関漁港を根拠地とする漁業登録上の過去10ヶ年の漁船勢力の推移	33
(3) 過去10ヶ年の山口・九州主要5漁港水揚量、水揚金額の推移	34

第1 下関漁港の概況

1 下関漁港

(1) 所在地

山口県下関市大和町1丁目16番1号

(2) 漁港の種類

特定第3種（昭和35年3月21日政令第37号）

(3) 漁港の管理者

山口県（昭和27年6月9日農林省告示第256号）

2 下関漁港の沿革

下関は本州最西端にあり、三方が海に開かれるとともに、山陽と山陰、本州と九州の結節点となることから、古来より海陸交通の要衝として栄えてきた。その下関に位置する下関漁港は、利用範囲が全国的な漁港の中でも、水産業の振興のために特に重要である特定第3種漁港であり、本港は、古くから遠洋・沖合漁業の基地として、また、分港（南風泊）は主にふぐの水揚げ港としての役割を果している。

【下関漁港 本港】

（漁港施設）

明治末期から大正初期にかけて近代漁法がはじまり、トロール漁業、機船底びき網漁業等が発達するにつれ、次第に遠洋・沖合への出漁が活発となっていった。しかし、現在の竹崎町に位置していた当時の漁港は、小瀬戸で急流のため漁船の接岸も困難で、遠洋漁業基地としての機能を満たすものではなかった。

こうした中、関門海峡の鉄道トンネル建設計画の一環として小瀬戸が埋め立てられ、年間水揚量10万トンの処理をめざす漁港修築工事が昭和3年（1928年）に計画された。昭和7年に工事着工。昭和12年（1937年）に小瀬戸を締切り、昭和13年（1938年）に閘門（引戸式）が設置された。最終的に水深－5.5m、岸壁1,500m、用地200,000㎡を有する近代漁港が昭和17年（1942年）にほぼ完成し、当時東洋一と称された。その後、水揚量も次第に増加して、昭和35年（1960年）には特定第3種漁港として国の指定を受けることとなる。

昭和41年（1966年）には年間水揚量約28万5千トンを記録して全国一となるなど、処理すべき漁獲物の量が当初計画時の想定をはるかに上回るに至ったため、さらなる漁港修築拡張工事が計画され、昭和44年（1969年）に既存岸壁前面の埋立工事に着手した。この結果、水深－7.0m、岸壁660m、用地21,800㎡の造成、荷さばき所の拡幅、積込場（上屋を含む）整備が行われ、昭和48年（1973年）に現在の漁港が完成した。

（卸売市場）

昭和17年（1942年）の漁港完成と同時に下関市営の下関市中央市場が業務を開始した。しかし、市営の市場は昭和25年（1950年）には閉鎖され、同年、民営の下関漁港市場が市場業務を再開した。その後、昭和48年の漁港拡張工事の完了に伴い、開設者を山口県に移行し、県営の公設地方卸売市場（下関漁港地方卸売市場）となって現在に至っている。

市場流通を取り巻く環境の変化に対応するため、防風扉施設（昭和58年度）、活魚施設（昭和62年度）、保冷库・冷凍庫施設（平成7年度）の整備等、随時、市場機能施設の充実を図ってきた。その後、下関漁港市場施設整備基本計画の策定（平成9年度）により、正面進入路移転（平成9年度）、共同集配施設（平成11年度）、福利厚生施設（平成12年度）、漁港ビル本館南（平成14年度、新市場棟）を整備した。新市場棟は、大型車輛にも対応できる買荷積込所の拡充整備、種々の衛生管理対策（天井設置と埋込照明器具、防風扉、紫外線殺菌装置、足洗場・トイレの集約化等）を特徴としている。

平成16年12月には、水産分野では全国で初めて国の構造改革特区の認定を受け、漁港施設の民間業者への貸付けにより、卸売業者等が自ら漁港内において施設整備を行う途を開いた。この構造改革特区を活用して、平成17年8月から下関唐戸魚市場(株)が卸売業務を開始し、卸売業者は既存の下関中央魚市場(株)との2社体制となっている。

消費者意識の変化や流通形態の変革、産地間競争が激化する中で、本漁港が水産業拠点としての役割を果たすためには、水産物の陸揚げ、選別、出荷が集中する流通拠点として、水産物の高度衛生管理に対する取り組みを行う必要がある。このような状況を踏まえ、平成25年度に国において高度衛生管理計画が策定され、これに基づき、平成26年度より特定漁港漁場整備事業により本港、南風泊分港ともに高度衛生管理型市場の整備を進め、令和3年5月には、高度衛生管理型市場として全面供用が開始された。さらには、令和5年3月には、(一社)大日本水産会から「優良衛生品質管理市場・漁港」として認定された。

【下関漁港 南風泊分港】

(漁港施設)

水産加工業は下関市の重要な産業であったが、1960年代に下関漁港の水揚量が伸張していくなかあって、概して中小企業が多く、立地も散在しており、新規の加工場用地が不足する状態にあった。このため、南風泊分港の漁港増設とその近接地への加工場団地造成が計画され、昭和43年(1968年)に着手した。泊地浚渫等を経て、水深-4.0m、岸壁480m、用地115,000㎡を整備し、昭和45年(1970年)に現在の南風泊分港が完成した。さらに、昭和46年(1971年)度から漁港関連施設の整備が行われ、第一次南風泊水産加工団地が昭和50年(1975年)に完成した。

この間、昭和47年(1972年)4月からアナゴ、カニ、サザエ、アカガイ等の韓国産活魚介類の水揚げが開始、昭和49年(1974年)11月からは市営の下関市地方卸売市場南風泊市場が開設され下関唐戸魚市場(株)のふぐ部門が進出した。

これ以後、第8次漁港整備計画(昭和63年度～平成5年度)に基づき、昭和63年(1988年)度から、ふぐ主体の活魚槽等の付帯施設を含めた市場施設の整備が行われ、約32,000㎡の蓄養水面を有した西日本一の活魚の一大集散基地と、その背後地に蓄養施設、水産加工場及び冷蔵施設等、143,200㎡の用地を持つ第二次南風泊水産加工団地が平成7年(1995年)に完成した。

加工団地には、現在、第一次、二次あわせて51社が入居し、水産加工業等を営んでいる。

下 関 漁 港 年 表

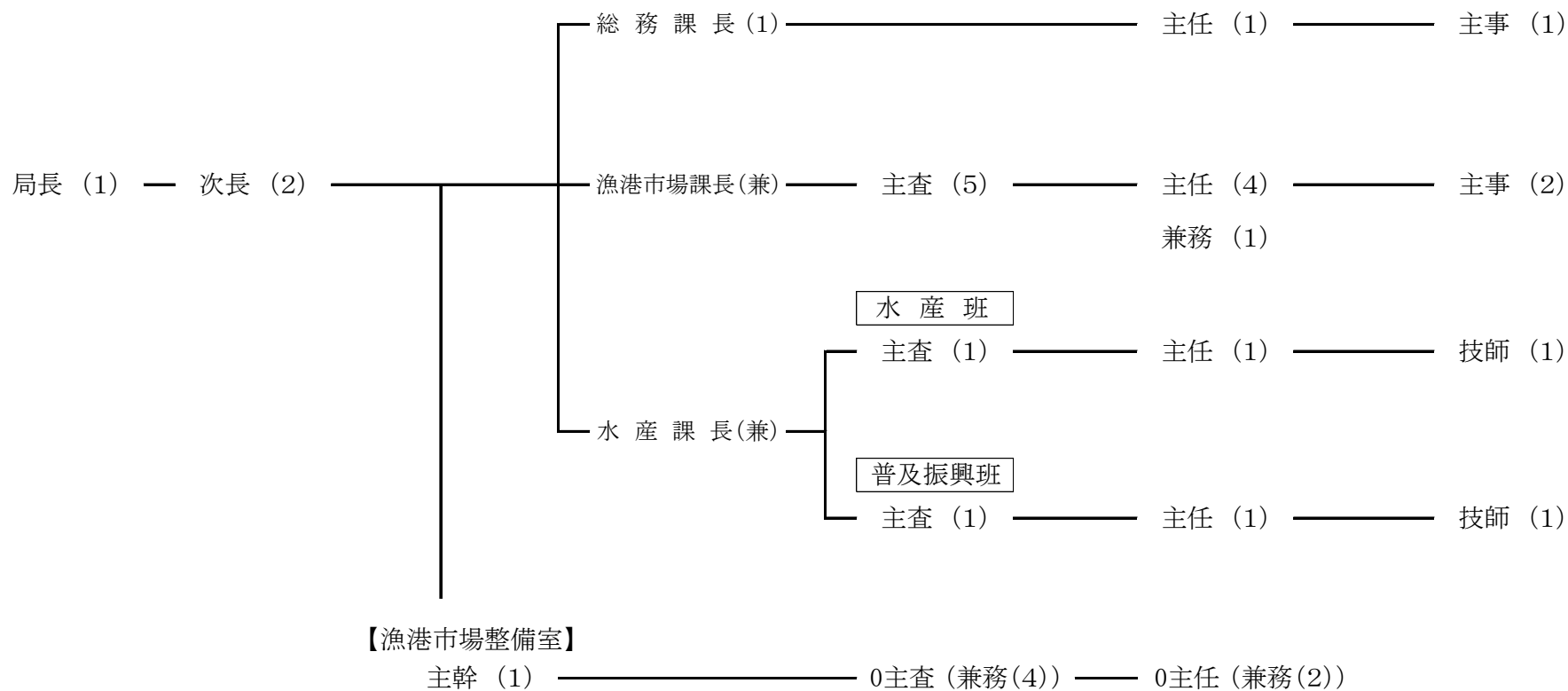
年 次	下 関 漁 港 に 関 する 事 項	参 考 事 項
昭和 3年 昭和 7年 昭和17年 "	漁港修築計画策定（年間10万トン処理） 漁港修築工事起工（総工費700万円） 漁港修築工事完了、旧本館完成 下関市中央市場（市営）開場	関門鉄道トンネル開通（S17）
昭和25年 " 昭和26年 " 昭和27年	下関漁港市場（民営）開場 第1次以西底びき網漁船減船（120隻） 下関漁港保税上屋許可 韓国輸入水産物水揚開始 山口県が漁港管理者となる	マッカーサーライン制定（S20） マッカーサーライン廃止、李ライン宣言 (S27)
昭和32年 昭和35年	東館・西館が完成 特定第3種漁港に指定	関門国道トンネル開通（S33）
昭和41年 " 昭和44年 昭和45年 昭和46年 昭和47年 " 昭和48年 " 昭和49年	水揚量が全国一を記録する（285,255トン） 南風泊分港修築工事起工 漁港修築拡張工事起工（本港） 南風泊分港完成 韓国輸入水産物「南成号」水揚開始 韓国産活魚介類の水揚げ開始 第2次以西底びき網漁船減船（38隻） 漁港修築拡張工事完了、本館完成 下関漁港地方卸売市場開設者を山口県に移行 下関市地方卸売市場南風泊市場の開場	李ライン廃止（S40） 関釜フェリー就航（S45） 関門橋開通（S48） 第1次オイルショック（S48）
昭和50年 昭和51年 昭和56年 昭和59年 "	南風泊水産加工団地形成完了 3号上屋及び8号上屋の整備 第3次以西底びき網漁船減船（23隻） 防風扉20基設置（180m） 活魚施設設置（48㎡）	山陽新幹線開通（S50） 米・ソ200カイリ施行（S52） 第2次オイルショック（S53） 第1回下関さかな祭を開催（S58）
昭和61年 " 昭和62年 昭和63年	鉄道用冷蔵コンテナ60基設置 保冷库（74㎡）及び冷凍庫（19㎡）の設置 防風扉24基増設（216m） 天然活魚の試験販売開始	ふぐの販売及び処理の規制に関する条例施行（S60）
平成元年	南風泊分港 第8次漁港修築工事起工	山口県の魚「ふく」に選定（H元）

年次	下関漁港に関する事項	参考事項
平成2年	第4次(第1年次)以西底びき網漁船減船(6隻)	第44回全国漁港大会開催(H4)
〃	活魚施設増設(134㎡)	仙崎漁港において第14回全国豊かな海づくり大会開催(H6)
〃	韓国輸入水産物「南成号」の水揚中止	卸売業者(下関魚市場(株))倒産(H8)
〃	大洋漁業の以西部門撤退	水産都市しものせき活性化プロジェクト21委員会発足(H8)
平成3年	第4次(第2年次)以西底びき網漁船減船(12隻)	国際海洋法条約を批准(H8)
〃	中国輸入水産物の水揚本格化	TAC開始(H8)
平成4年	以西底びき網漁船消滅	日中新漁業協定締結(H9)
平成6年	第2次南風泊水産加工団地形成完了	日韓新漁業協定締結(H10)
〃	沖合底びき網漁船減船(8隻)	
平成8年	保冷库(190㎡)及び冷凍庫(58㎡)の設置	
平成9年	沖合底びき網漁船減船(4隻)により30隻で操業	
平成10年	冷蔵庫上屋を新設	
平成11年	9号上屋(トラックヤード)を新設	下関漁港地方卸売市場基本計画策定(H11)
〃	下関漁港正面進入路付け替え供用開始	改正卸売市場法施行(H12)
平成12年	下関漁港福利厚生施設を新設	沖合底びき網モデル船(第1、第2やまぐち丸)操業開始(H13)
〃	漁船員厚生施設「いさりび」閉鎖	下関漁港のアンコウ水揚日本一をPR(H15)
平成13年	沖合底びき網漁船増船(2隻)により32隻で操業	プロ21委員会で漁港市場へのセリ集約等の活性化策を決定(H15)
〃	本館南1工区完成、卸売場供用開始	卸売業者(下関唐戸魚市場(株))と行政財産の貸付契約を締結(H16)
平成14年	耐震岸壁完成(-7.5m)	下関唐戸魚市場(株)が漁港市場での卸売業務を開始(H17)
〃	本館南2工区完成	沖底組合等出資による法人((株)下関漁業)がやまぐち丸で本格操業開始(H20)
〃	沖合底びき網漁船減船(4隻)により28隻で操業	
平成16年	-2.0m物揚場、西防波堤完成(海士郷地区)	
〃	国の構造改革特区の認定を受ける	
平成17年	沖合底びき網漁船減船(2隻)により26隻で操業	
平成18年	保冷库(58㎡)の設置	
平成19年	沖合底びき網漁船減船(2隻)により24隻で操業	
平成20年	沖合底びき網漁船出漁見合わせ(2隻)により22隻で操業	
平成22年	沖合底びき網漁船減船(4隻)により18隻で操業	新造船第3、第5やまぐち丸操業開始(H24)
〃	耐震岸壁完成(-6.0m)	「下関漁港あんこう」がやまぐちブランドに登録(H25)
平成24年	沖合底びき網漁船減船(2隻)により16隻で操業	高度衛生管理計画策定(H25)
〃	沖合底びき網漁船増船(2隻)により18隻で操業	水産都市下関のシンボル「下関水産会館」(S23築)解体(H28)
平成25年	沖合底びき網漁船減船(4隻)により14隻で操業	
平成26年	旧本館を解体	
平成27年	7号上屋、西館を解体	
平成28年	9号上屋(トラックヤード)、東館を解体	
〃	10号上屋(水産倉庫)を新設	
平成29年	本館を解体	
平成30年	本館南1工区完成、冷蔵冷凍庫、一次加工室供用開始	
〃	冷蔵庫上屋を解体	
令和元年	本館南2工区完成、卸売場供用開始、下関漁港ビル完成	
令和2年	沖合底びき網漁船減船(2隻)により12隻で操業	
令和3年	南棟全面供用開始	
〃	沖合底びき網漁船減船(2隻)により10隻で操業	

令和5年4月1日現在

3 山口県下関水産振興局組織図

4



計 24人

(令和5年4月1日現在)

4 卸売市場・卸売業者・買受人

漁港区分	下 関 漁 港	下関漁港南風泊分港
卸売市場名	山口県下関漁港地方卸売市場	下関市地方卸売市場 南風泊市場
市場開設者	山 口 県	下 関 市
卸売業者名	下関中央魚市場(株) 下関唐戸魚市場(株)	下関唐戸魚市場(株)
買受人数	7 3 名	2 0 名
買受人組合	下関水産物卸協同組合 下関唐戸魚市場仲卸協同組合	下関唐戸魚市場仲卸協同組合

(令和5年4月1日現在)

5 下関漁港の基本施設

区分	種類	数量	内 訳			
			本 港		分 港	
外 か く 施 設	防 波 堤	1,115.0m	伊崎防波堤	176.0m	南風泊北防波堤	200.0m
			小門防波堤	55.0m	南風泊南防波堤	150.0m
			海士郷防波堤	143.0m	南風泊東防波堤	135.0m
			外港東防波堤	36.0m	南風泊A防波堤	150.0m
			大坪離岸堤	70.0m		
	導水路	76.0m	水深 -2.5m、幅 4.0m			
	閘門	76.0m	水深 -3.0m、幅 8.0m			
	護 岸	4,200.46m 〔下関市の 護岸 13.0m を含む。〕	伊崎地区護岸	756.50m	南風泊地区護岸	741.00m
			海士郷地区護岸	628.58m	竹の子島地区護岸	126.70m
			閘門・外地区護岸	588.58m	南風泊道路護岸	651.50m
大坪地区護岸			707.60m			
突 堤	40.00m			南風泊突堤	40.00m	
係 留 施 設	陸揚輸送岸壁	1,785.00m	大和町岸壁	1,110.00m	南風泊岸壁	675.00m
	出漁準備岸壁 〔休けい・係船 岸壁を含む。〕	1,446.50m	大和町岸壁	359.50m	南風泊岸壁	205.00m
			伊崎岸壁	670.00m		
			海士郷岸壁	212.00m		
	その他岸壁	108.46m	浮棧橋	108.46m		
	物 揚 場	843.19m	伊崎物揚場	128.20m	南風泊物揚場	169.50m
			小門物揚場	102.20m		
			海士郷物揚場	443.29m		
	船 揚 場	242.50m	伊崎船揚場	37.00m	南風泊船揚場	127.00m
			小門船揚場	40.50m		
海士郷船揚場			38.00m			
棧 橋	20ヶ所		15ヶ所		5ヶ所	
水域 施設	停係泊禁止区域(航路)	185,233 m ²		160,533 m ²		24,700 m ²
	泊 地	298,146 m ²		176,146 m ²		122,000 m ²

(令和5年4月1日現在)

6 下関漁港の機能施設

区分	種類	数量	内 訳	
			本 港	分 港
輸 送 施 設	道 路	12,484.8 m	4,707.8 m	7,777.0 m
用 地 ・ 建 物	荷さばき所用地	45,092.15㎡	20,191.90㎡	24,900.25㎡
	駐 車 場 用 地	20,429.65㎡	13,899.65㎡	6,530.00㎡
	漁港管理施設用地	24.21㎡	24.21㎡	—
	野 積 場 用 地	13,573.33㎡	10,868.78㎡	2,704.55㎡
	閘 門 敷	3,506.9 ㎡	3,506.9 ㎡	—
	製氷・冷凍冷蔵施設用地	1,344.11㎡	1,344.11㎡	—
	河 川 ・ 水 路 等	11,026.47㎡	11.4 ㎡	11,015.07㎡
	水 産 倉 庫 用 地	4,477.22㎡	2,199.90㎡	2,277.32㎡
	漁 船 修 理 場 用 地	1,690.37㎡	1,540.37㎡	150.00㎡
	加 工 場 用 地	6,578.10㎡	—	6,578.10㎡
	漁港厚生施設用地	1,335.49㎡	1,335.49㎡	—
	漁具保管修理施設用地	2,906.01㎡	2,906.01㎡	—
	漁港環境整備施設用地	12,016.30㎡	2,530.30㎡	9,486.00㎡
	漁村再開発施設用地	—	—	—
蓄 養 施 設 用 地	32,232.25㎡	—	水面 32,232.25㎡ 陸域 —	
航 行 補 助 施 設	航 路 標 識	9 基	灯標 4 基 導灯 2 基	灯台 3 基
漁船漁具 保全施設	漁 船 修 理 工 場	8 工場	5 工場	3 工場
	漁 船 機 関 修 理 工 場	10 工場	9 工場	1 工場
補給施設	給 水 施 設	5 ヶ所	大和町岸壁 3 ヶ所	2 ヶ所
	給 油 施 設	タンク 6 基	6 基	—
		給油船 4 隻	4 隻	—
上 屋		2,366.55㎡	2,366.55㎡	—
上 屋 内 訳	(本港) 10号上屋 1,406.55㎡ 11号上屋 960.00㎡			

(令和5年4月1日現在)

7 漁港施設使用料

下関漁港は特定第3種漁港として、山口県が管理しており、下関漁港管理条例によって岸壁、土地の利用及び使用料が定められている。

種別	区	分	料 金				
利用料	岸 壁	鮮魚介類等	重量 100キログラムにつき 3円37銭(外航船は3円7銭)				
		一般貨物	重量 10トンにつき 1,687円(外航船は1,535円)				
	開 門	航行する 船 舟 等	総トン数20トン未満の船舟1回につき 200円				
			" 20トン以上～50トン未満 " 302円				
			" 50トン以上 " 403円				
			いかだ 1回につき 403円				
	輸 送 施 設	鮮魚介類等	重量 100キログラムにつき 3円37銭				
		一般貨物	重量 10トンにつき 1,687円				
	使用料	荷さばき所その他の建物		1平方メートル1日につき 9円42銭			
		各種漁港施設の敷地 (護岸、岸壁、道路等を含む)		1平方メートル1日につき 2円30銭の範囲内			
岸 壁 及 び 物 揚 場 (陸揚輸送区域内にある ものを除く)		漁 船 (岸壁に係留 する期間が10 日未満のもの、 物揚場に係留 するものを除く)	係留24時間までごと 総トン数1トンにつき	2円46銭(外航船 は2円24銭)		最低額 100円 係留期間が1月 を超えたときは、 その日から5割 増し	
		その他の 船 舟		10円11銭(外航船 は9円20銭)			
泊 地		停 泊 す る 船 舟 (停泊期間が 10日未満の漁 船、避難のた めに入港した 船舟を除く)	総トン数 50トン未満 停泊24時間までごとに 42円の範囲内				
			" 50トン以上～ 300トン未満 " 112円 "				
			" 300トン以上～ 600トン未満 " 245円 "				
			" 600トン以上～1,000トン未満 " 503円 "				
			" 1,000トン以上 " 1,011円 "				
給 水 施 設		給水量1立方メートルまでごとに 319円の範囲内					
起 重 機		揚 力	1 時 間	1 日	使用者操縦の場合 使用1時間までごとに 1トン以上～3トン未満 82円減額 3トン以上 164円減額		
			までごとに	に つ き			
			1ト以上～3ト未満	245円		1,687円	
			3ト以上～5ト未満	414円		3,037円	
			5 トン以上	582円		4,217円	
午後5時から翌日午前8時30分の間使用 3割増							
占用料	荷さばき所その他の建物		1平方メートル1月につき 650円の範囲内				
	各種漁港施設の敷地 (護岸、岸壁等を含む)		1平方メートル1月につき 69円の範囲内 電柱類、広告看板又は地下埋設物は、山口県道路占用料徴収 条例第2条に規定する占用料の額の例により算定した額				
	道 路		山口県道路占用料徴収条例第2条に規定する占用料の額 の例による				

(令和5年4月1日現在)

8 市場の基本施設

施設名	面積 (㎡)	備考
卸売場	10,339	
下関漁港ビル (水産関係事務所)	1,676	
漁港ビル本館南2階 (水産関係事務所)	3,641	
10号上屋 (水産倉庫、魚函倉庫等)	631	
福利厚生施設	1,500	
正門守衛所	16	
北門守衛所	20	

(令和5年4月1日現在)

9 市場の機能施設

施設名	規格	数量	設置年月日	備考
冷凍庫	W5.2×D5.23×H2.7m	4室 103m ²	H30. 3.20	国庫補助
一次加工室	—	4室 347m ²	H30. 3.20	〃
保冷室	W5.76×D5.96×H2.7m	11室 330.69m ²	R元. 7.25	〃
活魚槽(角型)	8t(4.0×2.0×1.0m)	3槽 24t	R 3. 3.25	〃
製氷施設	日産 100t 貯氷 300t	製氷機 25t/日×4基 貯氷庫 150t×2基	R 3. 3.30	〃

(令和5年4月1日現在)

10 市場施設使用料

下関漁港地方卸売市場の施設使用料は、山口県使用料手数料条例（昭和31年山口県条例第1号）により定められている。

施設の区分	使用料
卸売場	1月につき卸売業者の地方卸売市場における卸売の金額に1,000分の3を乗じて得た額
荷さばき所	重量10キログラムにつき96銭
製氷施設	製氷量1トンにつき1,314円
会議室	1日につき1,650円の範囲内で知事が定める額
事務室 売店その他の施設	1平方メートル1月につき1,486円の範囲内で知事が定める額
<p>備考</p> <p>1 月の中途から使用する場合のその月の使用料の金額は、日割計算の方法によって算定する。</p> <p>2 週、日又は時間を単位とする場合の使用料の金額は、前記の金額を基準として知事が定める。</p> <p>3 電気、ガス又は水道を使用する場合（水道を使用する場合にあっては、知事が定める場合に限る。）の使用料の金額は、その実費に相当する額を前記の使用料の金額に加算した金額とする。</p>	

（令和5年4月1日現在）

ア 事務室、売店、その他の施設使用料（1平方メートル1月につき）

施設		区分	使用料	備考
下関漁港ビル		事務室	1,486円	
漁港ビル 本館南	1階	加工室	1,212円	
		漁港水揚物保管施設 (保冷库及び冷凍庫)	1,206円	
	2階	事務室	1,337円	
	屋上	駐車場	175円	
10号上屋	1階	物置場	465円	
		倉庫	465円	
福利厚生施設	1階	売店	612円	
		浴室		免除
		倉庫	612円	
	2階	食堂	612円	
		理容所	612円	
		倉庫	612円	
	3階	診療所	612円	

(令和5年4月1日現在)

イ 会議室使用料

施設		区分	使用料	備考
1日		研修室1及び4	699円	
		研修室2及び3	1,398円	
午前8時30分から午後1時まで、 または午後1時から午後5時まで		研修室1及び4	349円	
		研修室2及び3	699円	

(令和5年4月1日現在)

第2 下関漁港における 令和5年の水揚動向

下関漁港における令和5年の水揚動向

下関漁港における令和5年1月から令和5年12月の水揚げは、
総水揚量 21,002トン（対前年比 1,294トン減、 94.2%）
総水揚金額 139億4,394万円（対前年比 1億3,867万円増、101.0%）
となり、数量は前年を若干下回り、金額は前年並みとなった。

水揚動向（対前年比）

本港…数量は前年を若干下回り、金額は前年並みとなった。

○沖合底びき網漁業…数量は前年を上回り、金額はほぼ前年並みとなった。

タイ・レンコダイ・アマダイ・アカイカ・カレイ類は増加した。

アカムツ・マナガツオ・アンコウ・アナゴ等は減少した。

数量 3,621トン（110.5%）、金額 27億7,186万円（103.8%）

○搬入物…数量、金額とも前年を下回った。

青物は山陰、九州からのアジ・ヤズ、関東・東海・北陸からのイワシ等が増加した。サバ・タチウオ等が大幅に減少した。

青物以外は山陰からのアナゴ・カレイ類、九州等からのアカムツが大幅に増加した。イトヨリ・サワラ・エソ・アカイカ等が減少した。

その他は特殊物・韓国産貝柱が増加した。韓国産アカムツ等が大幅に減少した。

数量 12,828トン（89.0%）、金額 60億5,192万円（92.2%）

○沿岸漁業…数量は前年並みとなり、金額は前年を若干上回った。

小型底びき網は、地元船減船でイトヨリ・レンコダイ・アマダイ等が減少した。

まき網は地元船・福岡船とも小アジが減少した。

その他沿岸漁業は地元定置網・棒受網で小アジ・サバが増加した。アワビ、サザエ、ナマコ等も増加した。

数量 2,430トン（96.9%）、金額 13億571万円（103.9%）

○冷凍魚…数量、金額とも前年を上回った。

数量 178トン（117.2%）、金額 1億6,646万円（109.7%）

南風泊分港…数量は前年並みとなり、金額は前年を上回った。

○ふぐ（天然・養殖・輸入）

天然トラフグは、

内海…数量、金額とも前年並みとなった。

外海…数量、金額とも前年を大幅に下回った。

その他フグは数量、金額とも前年を大幅に下回った。

数量 1,616トン（93.0%）、金額 34億8,935万円（113.6%）

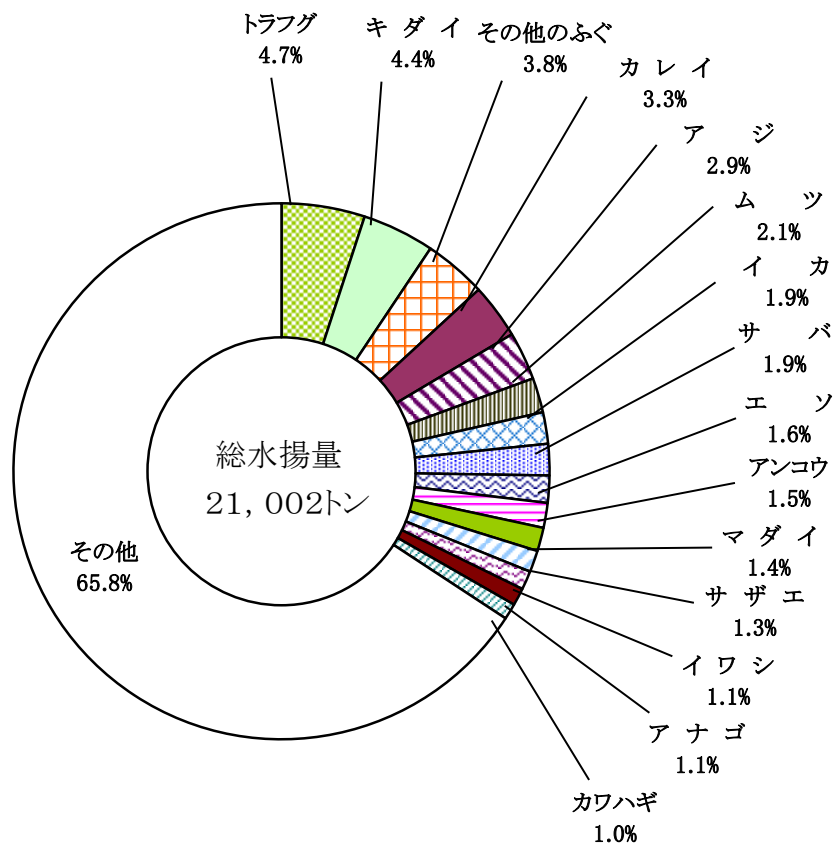
○その他

搬入物（ふぐを除く）

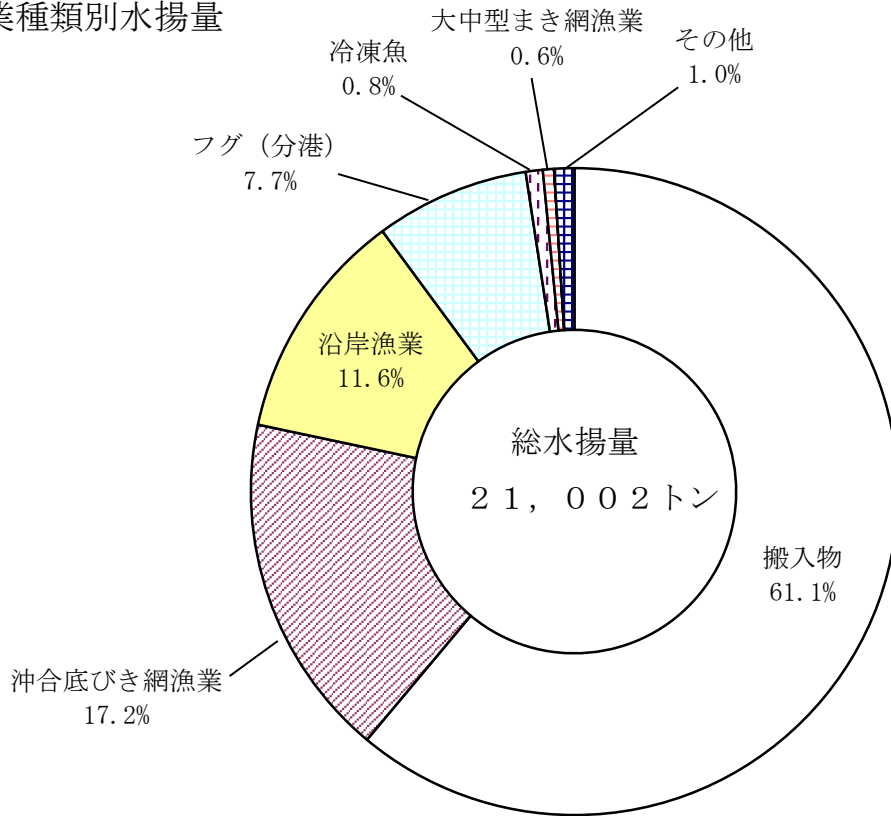
数量、金額とも前年を大幅に上回った。

数量 211トン（139.8%）、金額 1億3,497万円（155.0%）

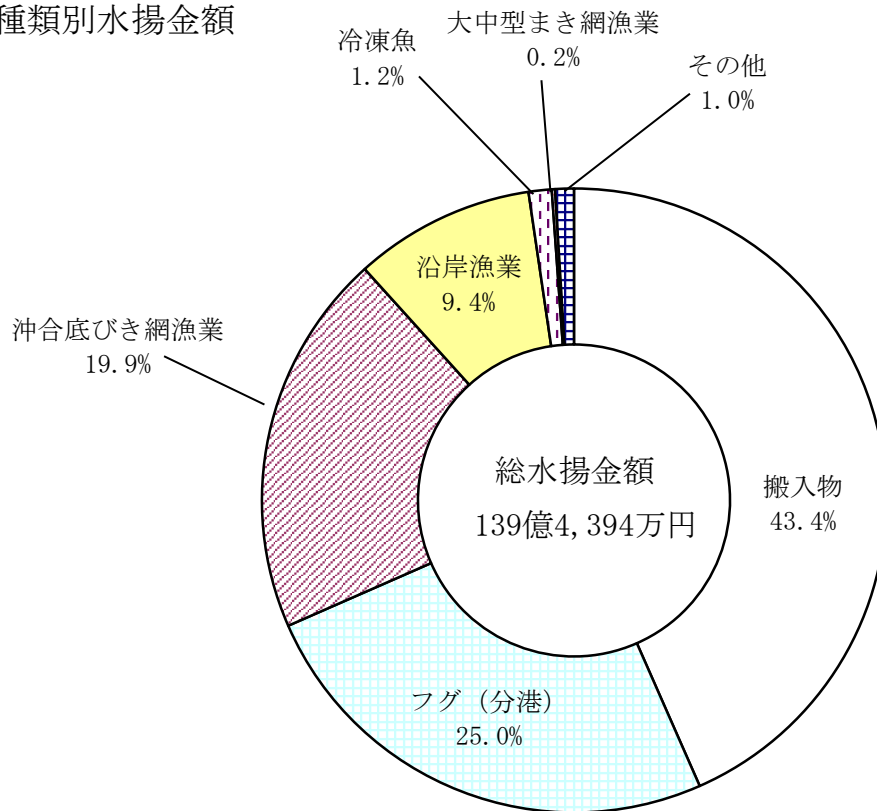
主要魚種別水揚量



漁業種類別水揚量



漁業種類別水揚金額



第 3 統 計 諸 表

1 漁 船 統 計

(1) 漁業種類別入港隻数

(単位：隻)

漁業種類		月	1	2	3	4	5	6	7	8	9	10	11	12	計
		本 港	沖合底びき網漁業		38	36	44	42	38			26	46	44	42
大中型まき網漁業						1	3								4
沿岸漁業			306	303	358	92	174	209	232	174	176	257	150	290	2,721
輸入水産物	中国物														
	韓国物														
	その他														
分 港	ふぐ(天然・養殖・輸入) (唐戸魚市)		9	14	6	28	1					1	4	10	73
	輸入水産物 (ふぐを除く)														
計			353	353	408	163	216	209	232	200	222	302	196	348	3,202

(注) 入港隻数とは、水揚げのために入港した漁船の延べ隻数である。

(2) 過去10ヶ年の漁業種類別入港隻数の推移

(単位：隻)

年次		26	27	28	29	30	元	2	3	4	5	
漁業種類												
本 港	以西底びき網漁業											
	沖合底びき網漁業	594	584	584	584	556	556	512	424	390	404	
	大中型まき網漁業								1	3	4	
	はえなわ漁業											
	沿岸漁業	5,241	5,348	4,812	4,703	4,204	3,781	3,113	3,143	2,694	2,721	
	輸入水産物	中国物										
		韓国物										
その他												
分 港	ふぐ(天然・養殖・輸入) (唐戸魚市)	145	75	98	113	121	99	96	54	83	73	
	輸入水産物 (ふぐを除く)											
計		5,980	6,007	5,494	5,400	4,881	4,436	3,721	3,622	3,170	3,202	

2 水揚量、魚価統計

(1) 漁業種別水揚量及び推定水揚金額

(単位：トン、千円)

区分 月	本 港												南 風 泊 分 港						計			
	沖合底びき網業		大中型まき網業		沿岸漁業		輸入水産物		搬入物		冷凍魚		輸入水産物 (ふぐを除く)		ふぐ (天然・養殖の輸入物)		その他					
	水揚 数量	水揚 金額	水揚 数量	水揚 金額	水揚 数量	水揚 金額	水揚 数量	水揚 金額	水揚 数量	水揚 金額	水揚 数量	水揚 金額	水揚 数量	水揚 金額	水揚 数量	水揚 金額	水揚 数量	水揚 金額	水揚 数量	水揚 金額		
1	351	267,254			84	85,301			994	455,800	10	9,074			126	406,289	()	()	17	10,186	1,582	1,233,904
2	380	323,055			116	107,141			942	425,887	25	15,059			215	486,728	()	()	38	22,625	1,716	1,380,494
3	490	320,015			181	140,601			1,208	545,738	25	13,526			210	346,498	()	()	30	18,359	2,144	1,384,737
4	373	275,620	43	3,482	76	82,668			1,293	570,514	14	14,312			110	177,658	()	()	22	12,766	1,930	1,137,020
5	299	208,775	74	20,181	483	144,334			1,668	713,106	7	9,982			115	110,804	()	()	19	14,008	2,667	1,221,190
6					366	132,120			1,146	548,313	21	9,971			140	91,626	()	()	2	2,697	1,676	784,727
7					235	112,809			946	515,161	7	9,038			69	81,051	()	()	0	336	1,257	718,396
8	164	233,401			153	114,417			706	387,778	8	10,289			43	86,152	()	()			1,074	832,036
9	349	306,486			281	105,597			1,139	521,400	8	10,189			59	92,378	()	()	0	575	1,836	1,036,627
10	415	276,944			257	112,895			999	454,938	11	13,496			97	216,588	(6)	(11,187)	16	10,636	1,795	1,085,497
11	381	258,789			115	70,649			816	404,135	18	15,907			136	425,619	(21)	(54,586)	54	35,035	1,520	1,210,134
12	419	301,525			83	97,175			971	509,150	23	35,614			296	967,964	(12)	(32,242)	12	7,750	1,806	1,919,177
計	3,621	2,771,863	117	23,663	2,430	1,305,707			12,828	6,051,919	178	166,456			1,616	3,489,354	(39)	(98,015)	211	134,975	21,002	13,943,937

※ () 内はふぐ天然・養殖の輸入物

(2) 過去10ヶ年の漁業種類別水揚量の推移

(単位：隻、トン、千円)

	本 港																南 風 泊 分 港						合 計				
	以西底びき網 漁 業		沖合底びき網 漁 業		大中型まき網 漁 業		はえなわ 漁 業		沿岸漁業		輸 入 水 産 物				搬 入 物	冷 凍 魚	計		輸入水産物 (ふぐを除く)		ふ ぐ					その他	
											韓 国 鮮 魚		そ の 他								水 揚	搬 入					
	隻 数	数 量	隻 数	数 量	隻 数	数 量	隻 数	数 量	隻 数	数 量	隻 数	数 量	隻 数	数 量	数 量	数 量	隻 数	数 量	隻 数	数 量			数 量	隻 数	数 量	金 額	
26			594	5,646					5,241	3,449					17,699	1,263	5,835	28,057			145	462	2,735	36	5,980	31,290	17,560,782
27			584	5,508					5,348	5,855					18,132	1,109	5,932	30,603			75	349	2,399	30	6,007	33,380	19,551,459
28			584	5,334					4,812	3,962					17,609	1,191	5,405	28,097			98	265	2,668	40	5,503	31,070	19,958,940
29			584	4,983					4,703	3,975					16,281	1,212	5,287	26,451			113	387	2,484	59	5,400	29,381	18,132,892
30			556	4,327					4,204	4,216					14,044	1,273	4,760	23,859			121	337	2,368	60	4,881	26,624	15,993,321
元			556	4,492					3,781	3,122					13,877	1,088	4,337	22,579			99	247	2,457	56	4,436	25,339	15,597,914
2			512	4,093					3,113	2,374					14,054	292	3,625	20,814			96	247	1,504	450	3,721	23,015	13,116,921
3			424	3,585	1	27			3,143	2,996					14,216	273	3,568	21,097			54	179	1,617	225	3,622	23,119	13,072,820
4			390	3,277	3	56			2,694	2,507					14,413	152	3,087	20,405			83	156	1,583	151	3,170	22,295	13,804,826
5			404	3,621	4	117			2,721	2,430					12,828	178	3,129	19,174			73	203	1,414	211	3,202	21,002	13,943,937

(3) 主要魚種別水揚量 (下関漁港総水揚量)

(単位: トン)

魚種	1	2	3	4	5	6	7	8	9	10	11	12	計
イワシ	12	29	57	27	26	22	13	15	16	7	8	7	238
アジ	21	23	37	34	125	58	45	29	81	84	46	29	611
サバ	7	9	11	50	155	36	35	15	37	22	8	10	396
ブリ	12	16	15	16	12	7	20	18	20	19	11	16	181
サワラ	24	21	10	3	1	1	5	3	5	7	7	18	105
キダイ	61	95	131	82	95	19	15	34	83	113	100	88	916
アマダイ	2	3	6	6	7	2	1	10	22	25	23	10	117
ヒラメ	13	8	6	9	7	1	1	1	1	3	6	11	68
ホウボウ	0	1	3	2	5	3	0	0	3	3	2	2	24
イカ	17	23	115	64	77	8	6	7	24	31	13	15	399
カレイ	141	67	52	65	34	25	27	28	47	54	59	98	696
タチウオ	20	10	13	6	4	0	2	1	2	6	5	4	72
マダイ	13	27	29	17	29	7	9	18	46	41	28	32	298
チダイ	2	7	11	5	19	6	4	12	17	9	8	7	107
ニベ	4	4	4	5	3	3	3	1	2	3	1	3	35
グチ	10	11	4	2	1	0	0	0	0	0	1	1	32
エソ	29	33	53	22	29	14	13	14	22	38	40	39	345
フカ	1	1	2	1	1	0	0	1	2	1	0	0	11
エイ	14	8	7	10	3	2	2	3	2	2	2	3	58
ハモ	2	1	1	1	5	6	7	4	3	3	2	1	36
メンタイ	5	4	1	1	1		0	2	2	3	5	3	26
ヨコワ	20	4	1	0	1	3	2	2	3	4	4	16	59
カワハギ	3	5	27	24	47	33	15	10	18	9	6	5	201
マナガツオ	5	35	12	2	2	6	14	11	2	1	2	2	94
ムツ	29	44	35	58	37	3	3	96	69	27	16	22	439
カツオ	1	2	7	5	9	12	16	9	10	11	5	6	94
キンタ	1	1	2	1	1	0	0	0	0	3	2	1	12
アナゴ	18	23	32	24	14	8	3	3	9	31	27	32	221
マトウダイ	11	9	20	14	15	3	4	4	28	38	30	19	194
シタビラメ	1	1	1	0	1	7	3	0	0		0	0	14
アンコウ	30	26	30	32	25	10	3	16	26	42	46	29	315
カニ	0	0	0	0	0	1	1	0	1	4	3	1	11
タコ	4	10	14	11	5	4	3	4	4	1	2	3	65
エビ類	2	2	3	3	2	1	0	1	2	3	2	3	23
トラフグ	122	147	108	51	30	20	29	30	25	65	135	293	1,055
その他のふぐ	11	77	116	69	145	161	47	15	40	37	20	52	791
カマス	4	3	4	2	1	2	0	3	2	8	9	33	71
シイラ				2	4	2	0	2	2	1	1	1	15
コノシロ	0		0	0	0	0	0	0	0	0	0		1
メッキ	5	7	6	6	2	1	0	0	3	3	3	3	39
サヨリ				0									0
サンマ								0	2	3	1	0	7
シズ	2	2	1	0	0		0	0	0	1	0	0	7
イトヨリ	3	10	12	6	8	9	3	8	8	8	7	6	88
カサゴ	3	15	14	8	7	1	1	4	7	6	6	5	78
ウナギ	0	0	0	1	1	1	4	1	0	0	0	0	9
サケ	3	3	4	4	5	3	3	5	4	3	3	6	48
スケソウダラ								0					0
ワカメ	4	6	4	0	0	0	0	0	0	0	0	2	18
ナマコ	13	15	28	2							0	2	61
ウニ	0	0	0	1	1	0	0	1	0	0	0	1	6
貝類	5	6	6	5	9	4	6	4	2	3	4	14	67
アカガイ													
サザエ	20	39	32	23	21	5	17	14	10	20	56	16	272
アサリ	1	1	1	2	2	1	1	0	0	1	1	1	12
ホタテ	0	1	1	0	1	0	1	1	1	1	1	1	8
冷凍魚	10	26	25	14	7	21	7	8	8	11	18	23	179
その他	836	793	1,034	1,132	1,627	1,133	864	604	1,112	979	736	810	11,658
計	1,579	1,715	2,149	1,932	2,670	1,677	1,261	1,075	1,837	1,799	1,523	1,806	21,002

空欄は取扱実績なし (0は1トン未満)

(4) 過去10ヶ年の主要魚種別水揚量の推移

(単位：トン)

年次 魚種	26	27	28	29	30	元	2	3	4	5
イロシ	606	729	610	620	443	392	327	269	216	238
アジ	709	1,603	828	1,023	896	640	565	828	685	611
サバ	619	781	492	578	491	420	391	416	384	396
ブリ	406	360	256	273	215	219	236	300	250	181
サワラ	662	632	576	415	461	283	216	174	149	105
キダイ	1,036	966	864	694	626	699	684	627	629	916
アマダイ	111	113	121	95	76	75	82	100	95	117
イカ	584	767	491	534	551	487	543	528	323	399
カレイ	912	866	724	736	758	903	992	796	746	696
タチウオ	122	272	241	155	78	92	94	103	106	72
マダイ	547	515	545	449	332	329	293	248	272	298
グチ	72	87	74	70	47	45	27	31	34	32
エソ	797	734	626	625	538	523	433	384	316	345
エイ	129	121	99	103	151	113	38	89	65	58
ハモ	63	86	76	66	77	109	87	93	52	36
カワハギ	1,368	1,401	1,227	899	567	290	245	269	188	201
マナガツオ	93	54	61	73	113	89	93	96	137	94
ムツ	774	1,009	1,146	1,024	846	825	568	626	567	439
シタビラメ	36	24	20	25	16	15	20	14	12	14
アンコウ	586	698	711	903	756	760	662	568	371	315
トラフグ	1,539	1,034	1,035	1,275	1,347	1,134	1,087	861	926	1,055
その他のふぐ	975	1,038	1,345	898	642	871	748	711	829	791
シイラ	26	19	12	6	3	23	32	12	13	15
アカガイ										
冷凍魚	1,302	1,109	1,192	1,231	1,173	1,116	311	593	332	179
その他	17,668	18,297	17,699	16,644	15,457	13,935	14,241	14,383	14,597	11,658
計	30,816	33,380	31,070	29,416	26,657	24,388	23,015	23,119	22,295	21,002

3 卸売市場統計

(1) 卸売市場の取扱状況

(単位：トン、千円)

区分 月	下関漁港地方卸売市場						下関市地方卸売市場 南風泊市場		合 計	
	下関中央魚市場(株)		下関唐戸魚市場(株)		小 計		下関唐戸魚市場(株)			
	取扱量	金 額	取扱量	金 額	取扱量	金 額	取扱量	金 額	取扱量	金 額
1	533	377,191	90	103,803	623	480,994	143	416,476	766	897,470
2	611	453,774	79	103,654	690	557,428	253	509,353	944	1,066,780
3	805	489,529	90	111,872	895	601,401	241	364,857	1,135	966,259
4	619	396,985	69	98,980	688	495,964	132	190,424	819	686,389
5	861	398,412	87	102,851	948	501,263	135	124,812	1,083	626,075
6	313	166,894	125	121,795	437	288,689	142	94,323	579	383,012
7	234	162,244	107	148,781	342	311,025	70	81,388	411	392,413
8	371	381,062	79	123,436	449	504,499	43	86,152	492	590,650
9	617	424,174	71	94,462	688	518,636	59	92,953	747	611,589
10	662	391,659	68	92,215	730	483,874	113	227,224	843	711,098
11	562	372,587	61	89,608	624	462,195	190	460,654	813	922,849
12	629	476,580	85	138,056	714	614,636	308	975,714	1,023	1,590,350
計	6,817	4,491,091	1,011	1,329,512	7,828	5,820,603	1,827	3,624,329	9,655	9,444,932

(2) 過去10ヶ年の卸売市場取扱状況の推移

(単位：トン、千円)

区分 年次	下関漁港地方卸売市場						下関市地方卸売市場 南風泊市場		合 計	
	下関中央魚市場(株)		下関唐戸魚市場(株)		小 計		下関唐戸魚市場(株)			
	取扱量	金 額	取扱量	金 額	取扱量	金 額	取扱量	金 額	取扱量	金 額
26	13,029	6,750,943	1,341	1,297,082	14,369	8,048,025	3,233	4,008,735	17,602	12,056,760
27	14,118	7,410,210	1,493	1,502,274	15,612	8,912,483	2,778	4,820,013	18,389	13,732,497
28	12,349	7,188,613	1,314	1,472,753	13,663	8,661,366	2,973	5,516,353	16,636	14,177,720
29	11,723	6,740,314	1,265	1,283,916	12,988	8,024,230	2,930	4,739,129	15,918	12,763,359
30	10,268	5,837,886	1,402	1,338,732	11,670	7,176,618	2,765	4,052,079	14,434	11,228,698
元	9,361	5,227,586	1,475	1,367,278	10,836	6,594,865	2,761	4,286,251	13,596	10,881,116
2	7,633	4,156,363	1,403	1,174,814	9,036	5,331,177	2,201	3,061,473	11,237	8,392,650
3	7,468	4,048,252	1,407	1,288,517	8,875	5,336,769	2,022	2,929,814	10,897	8,266,583
4	6,609	4,327,968	1,177	1,308,612	7,786	5,636,580	1,890	3,159,197	9,676	8,795,777
5	6,817	4,491,091	1,011	1,329,512	7,828	5,820,603	1,827	3,624,329	9,655	9,444,932

(3) 漁業種類別取扱量

(単位：トン)

卸売業者名	漁業種類	以西底びき	沖合底びき	はえなわ	沿岸	輸入	搬入物	冷凍魚	ふぐ	その他	合計
		網漁業	網漁業	漁業	漁業	水産物			(天然・養殖・輸入)		
1月	下関中央魚市場(株)		351		24		149	8		1	533
	下関唐戸魚市場(株)(漁港市場)				37		51	2		0	90
	下関唐戸魚市場(株)(南風泊市場)								126	17	143
2月	下関中央魚市場(株)		380		44		162	23		2	611
	下関唐戸魚市場(株)(漁港市場)				29		48	2		0	79
	下関唐戸魚市場(株)(南風泊市場)								215	38	253
3月	下関中央魚市場(株)		490		107		185	23		0	805
	下関唐戸魚市場(株)(漁港市場)				25		63	2		0	90
	下関唐戸魚市場(株)(南風泊市場)								210	30	241
4月	下関中央魚市場(株)		371		78		156	13		0	619
	下関唐戸魚市場(株)(漁港市場)				18		50	0		0	69
	下関唐戸魚市場(株)(南風泊市場)								110	22	132
5月	下関中央魚市場(株)		299		352		203	6		0	861
	下関唐戸魚市場(株)(漁港市場)				19		67	1		0	87
	下関唐戸魚市場(株)(南風泊市場)								115	19	135
6月	下関中央魚市場(株)				155		137	21		0	313
	下関唐戸魚市場(株)(漁港市場)				21		102	0		1	125
	下関唐戸魚市場(株)(南風泊市場)								140	2	142
7月	下関中央魚市場(株)				114		114	6		0	234
	下関唐戸魚市場(株)(漁港市場)				21		85	0		1	107
	下関唐戸魚市場(株)(南風泊市場)								69	0	70
8月	下関中央魚市場(株)		164		88		110	8		0	371
	下関唐戸魚市場(株)(漁港市場)				18		60	0		1	79
	下関唐戸魚市場(株)(南風泊市場)								43		43
9月	下関中央魚市場(株)		349		163		98	7		0	617
	下関唐戸魚市場(株)(漁港市場)				13		56	1		1	71
	下関唐戸魚市場(株)(南風泊市場)								59	0	59
10月	下関中央魚市場(株)		415		129		107	11		0	662
	下関唐戸魚市場(株)(漁港市場)				19		47	0		0	68
	下関唐戸魚市場(株)(南風泊市場)								97	16	113
11月	下関中央魚市場(株)		381		59		105	16		1	562
	下関唐戸魚市場(株)(漁港市場)				16		43	2		0	61
	下関唐戸魚市場(株)(南風泊市場)								136	54	190
12月	下関中央魚市場(株)		418		31		157	22		1	629
	下関唐戸魚市場(株)(漁港市場)				31		52	1		1	85
	下関唐戸魚市場(株)(南風泊市場)								296	12	308
小計	下関中央魚市場(株)		3,618		1,343		1,683	165		8	6,817
	下関唐戸魚市場(株)(漁港市場)				268		723	13		7	1,011
	下関唐戸魚市場(株)(南風泊市場)								1,616	211	1,827
総計			3,618		1,611		2,407	178	1,616	225	9,655

空欄は取引実績なし(0は1トン未満)

(4) 主要魚種別水揚量

ア 下関漁港地方卸売市場(本港市場)扱い

(単位：トン)

魚種	1	2	3	4	5	6	7	8	9	10	11	12	計
イワシ	12	29	57	27	26	22	13	15	16	7	8	7	238
アジ	21	23	37	34	125	58	45	29	81	84	46	29	611
サバ	7	9	11	50	155	36	35	15	37	22	8	10	396
ブリ	12	16	15	16	12	7	20	18	20	19	11	16	181
サワラ	24	21	10	3	1	1	5	3	5	7	7	18	105
キダイ	61	95	131	82	95	19	15	34	83	113	100	88	916
アマダイ	2	3	6	6	7	2	1	10	22	25	23	10	117
ヒラメ	13	8	6	9	7	1	1	1	1	3	6	11	68
ホウボウ	0	1	3	2	5	3	0	0	3	3	2	2	24
イカ	17	23	115	64	77	8	6	7	24	31	13	15	399
カレイ	141	67	52	65	34	25	27	28	47	54	59	98	696
タチウオ	20	10	13	6	4	0	2	1	2	6	5	4	72
マダイ	13	27	29	17	29	7	9	18	46	41	28	32	298
チダイ	2	7	11	5	19	6	4	12	17	9	8	7	107
ニベ	4	4	4	5	3	3	3	1	2	3	1	3	35
グチ	10	11	4	2	1	0	0	0	0	0	1	1	32
エソ	29	33	53	22	29	14	13	14	22	38	40	39	345
フカ	1	1	2	1	1	0	0	1	2	1	0	0	11
エイ	14	8	7	10	3	2	2	3	2	2	2	3	58
ハモ	2	1	1	1	5	6	7	4	3	3	2	1	36
メンタイ	5	4	1	1	1		0	2	2	3	5	3	26
ヨコワ	20	4	1	0	1	3	2	2	3	4	4	16	59
カワハギ	3	5	27	24	47	33	15	10	18	9	6	5	201
マナガツオ	5	35	12	2	2	6	14	11	2	1	2	2	94
ムツ	29	44	35	58	37	3	3	96	69	27	16	22	439
カツオ	1	2	7	5	9	12	16	9	10	11	5	6	94
キンタ	1	1	2	1	1	0	0	0	0	3	2	1	12
アナゴ	17	21	30	22	11	6	2	3	8	30	26	32	208
マトウダイ	11	9	20	14	15	3	4	4	28	38	30	19	194
シタビラメ	1	1	1	0	1	7	3	0	0		0	0	14
アンコウ	30	26	30	32	25	10	3	16	26	42	46	29	315
カニ	0	0	0	0	0	1	1	0	1	4	3	1	11
タコ	4	10	14	11	5	4	3	4	4	1	2	3	65
エビ類	2	2	3	3	2	1	0	1	2	3	2	3	23
トラフグ	0	0	0	1	2	0	0	0	0	0	0	0	4
その他のふぐ	6	9	13	9	59	42	7	3	6	5	19	49	226
カマス	4	3	4	2	1	2	0	3	2	8	9	33	71
シイラ				2	4	2	0	2	2	1	1	1	15
コノシロ	0		0	0	0	0	0	0	0	0	0		1
メッキ	5	7	6	6	2	1	0	0	3	3	3	3	39
サヨリ				0									0
サンマ								0	2	3	1	0	7
シズ	2	2	1	0	0		0	0	0	1	0	0	7
イトヨリ	3	10	12	6	8	9	3	8	8	8	7	6	88
カサゴ	3	15	14	8	7	1	1	4	7	6	6	5	78
ウナギ	0	0	0	1	1	1	4	1	0	0	0	0	9
サケ	3	3	4	4	5	3	3	5	4	3	3	6	48
スケソウダラ								0					0
ワカメ	4	6	4	0	0	0	0	0	0	0	0	2	18
ナマコ	13	15	28	2							0	2	61
ウニ	0	0	0	1	1	0	0	1	0	0	0	1	6
貝類	5	6	6	5	9	4	6	4	2	3	4	14	67
アカガイ													
サザエ	4	3	4	3	4	5	17	14	10	5	3	4	74
アサリ	1	1	1	2	2	1	1	0	0	1	1	1	12
ホタテ	0	1	1	0	1	0	1	1	1	1	1	1	8
冷凍魚	10	26	25	14	7	21	7	8	8	11	18	23	179
その他	20	20	25	21	42	36	18	23	23	27	29	27	312
計	623	690	895	688	948	437	342	449	688	730	624	714	7,828

空欄は入荷実績なし(0は1トン未満)

イ 下関漁港地方卸売市場(本港市場)扱い(日本物)

(単位:トン)

魚種	1	2	3	4	5	6	7	8	9	10	11	12	計
イワシ	12	29	57	27	26	22	13	15	16	7	8	7	238
アジ	21	23	37	34	125	58	45	29	81	84	46	29	611
サバ	7	9	11	50	155	36	35	15	37	22	8	10	396
ブリ	12	16	15	16	12	7	20	18	20	19	11	16	181
サワラ	24	21	10	3	1	1	5	3	5	7	7	18	105
キダイ	61	95	131	82	95	19	15	34	83	113	100	88	916
アマダイ	2	3	6	6	7	2	1	10	22	25	23	10	117
ヒラメ	13	8	6	9	7	1	1	1	1	3	6	11	68
ホウボウ	0	1	3	2	5	3	0	0	3	3	2	2	24
イカ	17	23	115	64	77	8	6	7	24	31	13	15	399
カレイ	141	67	52	65	34	25	27	28	47	54	59	98	696
タチウオ	20	10	13	6	4	0	2	1	2	6	5	4	72
マダイ	13	27	29	17	29	7	9	18	46	41	28	32	298
チダイ	2	7	11	5	19	6	4	12	17	9	8	7	107
ニベ	4	4	4	5	3	3	3	1	2	3	1	3	35
グチ	10	11	4	2	1	0	0	0	0	0	1	1	32
エソ	29	33	53	22	29	14	13	14	22	38	40	39	345
フカ	1	1	2	1	1	0	0	1	2	1	0	0	11
エイ	14	8	7	10	3	2	2	3	2	2	2	3	58
ハモ	2	1	1	1	5	6	7	4	3	3	2	1	36
メンタイ	5	4	1	1	1		0	2	2	3	5	3	26
ヨコワ	20	4	1	0	1	3	2	2	3	4	4	16	59
カワハギ	3	5	27	24	47	33	15	10	18	9	6	5	201
マナガツオ	5	35	12	2	2	6	14	11	2	1	2	2	94
ムツ	29	44	35	58	37	3	3	96	69	27	16	22	439
カツオ	1	2	7	5	9	12	16	9	10	11	5	6	94
キンタ	1	1	2	1	1	0	0	0	0	3	2	1	12
アナゴ	17	21	30	22	11	6	2	3	8	30	26	32	208
マトウダイ	11	9	20	14	15	3	4	4	28	38	30	19	194
シタビラメ	1	1	1	0	1	7	3	0	0		0	0	14
アンコウ	30	26	30	32	25	10	3	16	26	42	46	29	315
カニ	0	0	0	0	0	1	1	0	1	4	3	1	11
タコ	4	10	14	11	5	4	3	4	4	1	2	3	65
エビ類	2	2	3	3	2	1	0	1	2	3	2	3	23
トラフグ	0	0	0	1	2	0	0	0	0	0	0	0	4
その他のふぐ	6	9	13	9	59	42	7	3	6	5	19	49	226
カマス	4	3	4	2	1	2	0	3	2	8	9	33	71
シイラ				2	4	2	0	2	2	1	1	1	15
コノシロ	0		0	0	0	0	0	0	0	0	0		1
メッキ	5	7	6	6	2	1	0	0	3	3	3	3	39
サヨリ				0									0
サンマ								0	2	3	1	0	7
シズ	2	2	1	0	0		0	0	0	1	0	0	7
イトヨリ	3	10	12	6	8	9	3	8	8	8	7	6	88
カサゴ	3	15	14	8	7	1	1	4	7	6	6	5	78
ウナギ	0	0	0	1	1	1	4	1	0	0	0	0	9
サケ	3	3	4	4	5	3	3	5	4	3	3	6	48
スケソウダラ								0					0
ワカメ	4	6	4	0	0	0	0	0	0	0	0	2	18
ナマコ	13	15	28	2							0	2	61
ウニ	0	0	0	1	1	0	0	1	0	0	0	1	6
貝類	5	6	6	5	9	4	6	4	2	3	4	14	67
アカガイ													
サザエ	4	3	4	3	4	5	17	14	10	5	3	4	74
アサリ	1	1	1	2	2	1	1	0	0	1	1	1	12
ホタテ	0	1	1	0	1	0	1	1	1	1	1	1	8
冷凍魚	10	26	25	14	7	21	7	8	8	11	18	23	179
その他	20	20	25	21	42	36	18	23	23	27	29	27	312
計	623	690	895	688	948	437	342	449	688	730	624	714	7,828

空欄は入荷実績なし(0は1トン未満)

ウ 下関市地方卸売市場南風泊市場(分港市場)扱い

(単位：トン)

魚種	月	1	2	3	4	5	6	7	8	9	10	11	12	計
	トラフグ(活)		12,708	21,008	11,944	8,839	886	490	249	307	785	2,255	2,935	9,481
トラフグ(メ)		216	146	55	166	31	23	19	18	40	159	48	1,387	2,307
トラフグ養殖(活)		108,115	125,761	95,375	40,934	27,487	19,646	28,973	29,490	23,335	55,685	131,515	282,479	968,796
トラフグ養殖(メ)		47	191	73			171		381	695	6,692	17		8,268
カラスフグ(活)		1,050	2,961	615						1	3	18	524	5,171
カラスフグ(メ)		9	5										3	17
マフグ(活)		423	8,806	66,412	46,354	8,183						109	935	131,221
マフグ(メ)		2,286	55,843	35,778	13,610	42,807	56,617	36,511	4,899	31,705	32,127	42	64	312,288
ショウサイフグ(活)														
ショウサイフグ(メ)														
シマフグ		1,200	234	4	24	2,226	690	7			32	1,043	1,488	6,946
サバフグ														
ナシフグ														
その他のふぐ		26	9	49	7	33,643	62,157	3,678	7,577	1,958	173	230	62	109,566
その他		17,015	38,370	30,471	21,668	19,240	2,075	280		477	15,806	53,597	12,000	210,998
計		143,095	253,333	240,775	131,599	134,502	141,869	69,716	42,672	58,995	112,932	189,553	308,423	1,827,464
内訳	トラフグ(活)	120,823	146,769	107,319	49,773	28,374	20,137	29,222	29,798	24,120	57,940	134,450	291,960	1,040,683
	〃(メ)	263	337	128	166	31	194	19	399	735	6,851	65	1,387	10,575
	その他のふぐ	4,994	67,857	102,857	59,994	86,857	119,464	40,196	12,476	33,663	32,334	1,442	3,075	565,209
	その他	17,015	38,370	30,471	21,668	19,240	2,075	280		477	15,806	53,597	12,000	210,998

空欄は入荷実績なし(0は1トン未満)

(5) 主要魚種別平均単価
 ア 下関漁港地方卸売市場(本港市場)扱い

(単位：円/kg)

魚種	1	2	3	4	5	6	7	8	9	10	11	12	年平均
イワシ	476	413	122	366	290	346	394	438	420	481	464	420	327
アジ	649	640	575	481	338	376	399	489	305	301	408	561	404
サバ	614	545	417	143	82	135	122	196	143	164	477	503	161
ブリ	464	443	464	343	347	389	446	389	313	323	343	747	419
サワラ	1,261	1,540	1,204	995	1,269	1,148	992	1,204	473	1,018	856	1,373	1,227
キダイ	260	260	281	318	315	288	266	359	278	233	220	270	273
アマダイ	1,566	1,883	1,891	1,734	2,370	5,625	4,737	1,223	1,179	1,110	1,197	1,494	1,483
ヒラメ	978	1,003	1,003	877	841	1,174	3,171	2,214	1,515	1,256	1,044	1,236	1,071
ホウボウ	496	516	424	367	308	451	669	725	392	429	515	552	429
イカ	838	822	777	972	865	967	924	928	851	849	968	810	856
カレイ	525	613	550	578	633	465	529	765	990	875	865	671	661
タチウオ	939	690	816	1,025	821	1,053	346	714	659	498	630	614	789
マダイ	919	801	745	720	548	752	771	600	590	656	727	808	698
チダイ	621	583	470	445	273	212	294	392	346	341	381	390	370
ニベ	426	454	469	424	467	456	599	765	660	391	551	481	484
グチ	211	296	281	299	333	433	416	349	448	207	315	308	271
エソ	213	223	179	186	171	190	377	285	208	160	197	500	236
フカ	87	77	79	100	79	96	76	60	44	52	60	72	71
エイ	104	95	109	116	106	113	113	94	105	108	108	96	106
ハモ	91	124	133	182	431	654	640	590	419	231	155	142	432
メンタイ	785	840	914	1,065	959		741	1,080	1,081	1,049	994	1,088	954
ヨコワ	422	1,316	1,185	1,435	424	1,538	886	755	749	692	898	652	695
カワハギ	650	543	545	598	578	673	674	602	436	481	542	606	583
マナガツオ	1,766	1,880	1,782	2,379	3,107	3,828	3,353	3,042	2,916	2,789	2,181	1,599	2,414
ムツ	2,379	1,767	1,600	1,451	1,791	1,850	3,640	2,080	2,240	2,224	2,897	2,754	2,028
カツオ	552	548	496	429	435	403	424	495	420	422	493	541	451
キンタ	187	182	199	216	171	68	72	75	54	124	127	136	157
アナゴ	1,306	1,360	1,321	1,171	1,194	1,313	1,288	939	1,059	1,010	969	999	1,147
マトウダイ	314	379	268	330	284	508	509	427	214	190	226	287	264
シタビラメ	981	1,063	1,047	1,158	1,107	1,230	1,126	1,189	1,401		939	1,195	1,165
アンコウ	923	623	358	456	353	434	125	310	433	667	946	1,077	642
カニ	3,742	1,828	1,459	1,463	1,692	1,583	1,577	2,290	2,198	632	901	3,874	1,407
タコ	1,117	1,053	1,091	1,069	1,215	1,483	1,553	1,559	1,327	2,017	1,853	1,712	1,251
エビ類	2,882	2,921	3,133	3,174	3,664	6,745	10,049	5,619	3,312	3,747	3,710	5,024	3,767
トラフグ	2,772	2,009	2,538	3,367	2,231	980	1,635	880	1,546	1,618	1,165	2,496	2,553
その他のふぐ	491	454	391	370	169	451	473	435	421	658	445	375	360
カマス	488	500	464	356	403	551	682	509	313	493	553	523	505
シイラ				346	326	348	363	420	309	259	247	225	327
コノシロ	144		864	648	196	548	727	1,111	766	515	496		539
メツキ	218	298	299	295	316	287	495	504	307	263	288	253	285
サヨリ				2,052									2,052
サンマ								1,329	1,419	1,238	1,101	1,080	1,278
シラス	789	917	951	730	719		1,067	585	756	649	689	625	826
イトヨリ	933	1,124	958	882	878	763	691	854	762	607	499	594	815
カサゴ	334	573	526	563	505	859	1,185	351	305	431	393	408	485
ウナギ	5,001	4,778	4,900	5,001	4,884	5,379	5,770	5,666	5,677	5,124	5,030	5,243	5,442
サケ	2,523	2,416	2,551	2,586	2,512	2,572	2,397	2,400	2,195	2,269	2,195	2,321	2,412
スケソウダラ								405					405
ワカメ	420	369	324	506	537	536	536	536	535	673	731	672	427
ナマコ	1,337	1,345	1,585	1,564							1,289	1,280	1,457
ウニ	17,426	15,784	15,533	7,315	13,522	12,291	16,593	16,007	16,690	17,330	20,104	16,812	14,606
貝類	2,670	2,191	2,411	4,897	1,779	3,566	6,699	7,310	5,494	4,406	2,354	2,318	3,364
アカガイ													
サザエ	782	819	882	1,048	1,184	952	796	853	803	1,212	1,151	1,075	908
アサリ	702	699	735	862	719	788	853	822	925	821	742	703	779
ホタテ	2,869	1,923	1,863	2,465	2,198	2,553	2,273	3,293	2,317	2,313	2,226	2,855	2,402
冷凍魚	161	148	181	185	180	1,951	180	180	180	197	215	178	265
その他	931	856	910	924	743	743	1,247	1,343	1,271	1,453	1,703	1,534	1,119
平均	768	813	675	714	522	669	901	1,119	747	654	735	837	738

空欄は入荷実績なし

イ 下関漁港地方卸売市場(本港市場)扱い (日本物)

(単位:円/k g)

魚種	1	2	3	4	5	6	7	8	9	10	11	12	年平均
イワシ	476	413	122	366	290	346	394	438	420	481	464	420	327
アジ	649	640	575	481	338	376	399	489	305	301	408	561	404
サバ	614	545	417	143	82	135	122	196	143	164	477	503	161
ブリ	464	443	464	343	347	389	446	389	313	323	343	747	419
サワラ	1,261	1,540	1,204	995	1,269	1,148	992	1,204	473	1,018	856	1,373	1,227
キダイ	260	260	281	318	315	288	266	359	278	233	220	270	273
アマダイ	1,566	1,883	1,891	1,734	2,370	5,625	4,737	1,223	1,179	1,110	1,197	1,494	1,483
ヒラメ	978	1,003	1,003	877	841	1,174	3,171	2,214	1,515	1,256	1,044	1,236	1,071
ホウボウ	496	516	424	367	308	451	669	725	392	429	515	552	429
イカ	838	822	777	972	865	967	924	928	851	849	968	810	856
カレイ	525	613	550	578	633	465	529	765	990	875	865	671	661
タチウオ	939	690	816	1,025	821	1,053	346	714	659	498	630	614	789
マダイ	919	801	745	720	548	752	771	600	590	656	727	808	698
チダイ	621	583	470	445	273	212	294	392	346	341	381	390	370
ニベ	426	454	469	424	467	456	599	765	660	391	551	481	484
グチ	211	296	281	299	333	433	416	349	448	207	315	308	271
エソ	213	223	179	186	171	190	377	285	208	160	197	500	236
フカ	87	77	79	100	79	96	76	60	44	52	60	72	71
エイ	104	95	109	116	106	113	113	94	105	108	108	96	106
ハモ	91	124	133	182	431	654	640	590	419	231	155	142	432
メンタイ	785	840	914	1,065	959		741	1,080	1,081	1,049	994	1,088	954
ヨコワ	422	1,316	1,185	1,435	424	1,538	886	755	749	692	898	652	695
カワハギ	650	543	545	598	578	673	674	602	436	481	542	606	583
マナガツオ	1,766	1,880	1,782	2,379	3,107	3,828	3,353	3,042	2,916	2,789	2,181	1,599	2,414
ムツ	2,379	1,767	1,600	1,451	1,791	1,850	3,640	2,080	2,240	2,224	2,897	2,754	2,028
カツオ	552	548	496	429	435	403	424	495	420	422	493	541	451
キンタ	187	182	199	216	171	68	72	75	54	124	127	136	157
アナゴ	1,306	1,360	1,321	1,171	1,194	1,313	1,288	939	1,059	1,010	969	999	1,147
マトウダイ	314	379	268	330	284	508	509	427	214	190	226	287	264
シタビラメ	981	1,063	1,047	1,158	1,107	1,230	1,126	1,189	1,401		939	1,195	1,165
アンコウ	923	623	358	456	353	434	125	310	433	667	946	1,077	642
カニ	3,742	1,828	1,459	1,463	1,692	1,583	1,577	2,290	2,198	632	901	3,874	1,407
タコ	1,117	1,053	1,091	1,069	1,215	1,483	1,553	1,559	1,327	2,017	1,853	1,712	1,251
エビ類	2,882	2,921	3,133	3,174	3,664	6,745	10,049	5,619	3,312	3,747	3,710	5,024	3,767
トラフグ	2,772	2,009	2,538	3,367	2,231	980	1,635	880	1,546	1,618	1,165	2,496	2,553
その他のふぐ	491	454	391	370	169	451	473	435	421	658	445	375	360
カマス	488	500	464	356	403	551	682	509	313	493	553	523	505
シイラ				346	326	348	363	420	309	259	247	225	327
コノシロ	144		864	648	196	548	727	1,111	766	515	496		539
メッキ	218	298	299	295	316	287	495	504	307	263	288	253	285
サヨリ				2,052									2,052
サンマ								1,329	1,419	1,238	1,101	1,080	1,278
シズ	789	917	951	730	719		1,067	585	756	649	689	625	826
イトヨリ	933	1,124	958	882	878	763	691	854	762	607	499	594	815
カサゴ	334	573	526	563	505	859	1,185	351	305	431	393	408	485
ウナギ	5,001	4,778	4,900	5,001	4,884	5,379	5,770	5,666	5,677	5,124	5,030	5,243	5,442
サケ	2,523	2,416	2,551	2,586	2,512	2,572	2,397	2,400	2,195	2,269	2,195	2,321	2,412
スケソウダラ								405					405
ワカメ	420	369	324	506	537	536	536	536	535	673	731	672	427
ナマコ	1,337	1,345	1,585	1,564							1,289	1,280	1,457
ウニ	17,426	15,784	15,533	7,315	13,522	12,291	16,593	16,007	16,690	17,330	20,104	16,812	14,606
貝類	2,670	2,191	2,411	4,897	1,779	3,566	6,699	7,310	5,494	4,406	2,354	2,318	3,364
アカガイ													
サザエ	782	819	882	1,048	1,184	952	796	853	803	1,212	1,151	1,075	908
アサリ	702	699	735	862	719	788	853	822	925	821	742	703	779
ホタテ	2,869	1,923	1,863	2,465	2,198	2,553	2,273	3,293	2,317	2,313	2,226	2,855	2,402
冷凍魚	161	148	181	185	180	1,951	180	180	180	197	215	178	265
その他	931	856	910	924	743	743	1,247	1,343	1,271	1,453	1,703	1,534	1,119
平均	768	813	675	714	522	669	901	1,119	747	654	735	837	738

空欄は入荷実績なし

ウ 下関市地方卸売市場南風泊市場(分港市場)扱い

(単位：円/kg)

魚種	月												年平均	
	1	2	3	4	5	6	7	8	9	10	11	12		
トラフグ(活)	5,501	5,167	5,292	4,534	5,495	8,113	8,432	7,434	8,337	7,741	9,023	6,974	5,725	
トラフグ(メ)	1,373	1,084	1,507	1,550	782	1,465	1,527	1,511	1,812	3,337	1,887	3,798	2,978	
トラフグ養殖(活)	3,068	2,807	2,540	2,544	2,637	2,629	2,327	2,730	3,148	3,113	3,030	3,164	2,934	
トラフグ養殖(メ)	1,026	848	712			864		649	648	1,796	864		1,590	
カラスフグ(活)	2,900	2,704	2,817						3,375	4,680	3,590	3,248	2,816	
カラスフグ(メ)	741	648										756	714	
マフグ(活)	752	555	494	621	1,050						740	538	579	
マフグ(メ)	304	212	174	321	306	306	284	310	351	410	432	296	287	
ショウサイフグ(活)														
ショウサイフグ(メ)														
シマフグ	221	272	141	222	121	137	216			218	209	336	205	
サバフグ														
ナシフグ														
その他のふぐ	384	318	1,326	3,240	341	296	306	208	368	440	537	437	307	
その他	599	590	603	589	728	1,300	1,203		1,206	673	654	646	640	
平均	2,910	2,011	1,515	1,447	928	665	1,167	2,019	1,576	2,012	2,430	3,164	1,983	
内訳	トラフグ(活)	3,324	3,145	2,847	2,897	2,726	2,763	2,379	2,778	3,316	3,293	3,161	3,288	3,127
	〃(メ)	1,311	950	1,054	1,550	782	934	1,527	687	712	1,832	1,613	3,798	1,893
	その他のふぐ	869	366	397	553	385	300	286	248	352	410	351	895	381
	その他	599	590	603	589	728	1,300	1,203		1,206	673	654	646	640

空欄は入荷実績なし

4 参 考

(1) 下関漁港を根拠地とする漁船登録上の漁船勢力

ア 大臣許可、承認漁業に係る漁船

(単位：隻、トン、P S、KW)

船型 区分 漁業種類	10トン未満			10～15トン未満			15～20トン未満			20～30トン未満			30～50トン未満			50～100トン未満			100～200トン未満			200～500トン未満			500～1,000トン未満			1,000トン以上			総計		
	隻数	総トン数	ps kw	隻数	総トン数	ps kw	隻数	総トン数	ps kw	隻数	総トン数	ps kw	隻数	総トン数	ps kw	隻数	総トン数	ps kw	隻数	総トン数	ps kw	隻数	総トン数	ps kw	隻数	総トン数	ps kw	隻数	総トン数	ps kw			
遠洋底びき網	-	-	-	-	-	-	-	-	-	-	-	-	-	-	-	-	-	-	-	-	-	-	-	-	-	-	-	-	-	-	-	-	-
以西底びき網	-	-	-	-	-	-	-	-	-	-	-	-	-	-	-	-	-	-	-	-	-	-	-	-	-	-	-	-	-	-	-	-	-
沖合底びき網	-	-	-	-	-	-	-	-	-	-	-	-	-	-	-	10	750	1,470	-	-	-	-	-	-	-	-	-	-	-	-	10	750	1,470
大中型まき網 (網船)	-	-	-	-	-	-	-	-	-	-	-	-	-	-	-	-	-	-	-	-	-	-	-	-	-	-	-	-	-	-	-	-	-
大中型まき網 (付属船)	-	-	-	-	-	-	-	-	-	-	-	-	-	-	-	2	170	-	-	-	-	-	-	-	-	-	-	-	-	-	2	170	-
一本釣	-	-	-	-	-	-	-	-	-	-	-	-	-	-	-	-	-	-	-	-	-	-	-	-	-	-	-	-	-	-	-	-	-
はえなわ	-	-	-	-	-	-	-	-	-	-	-	-	-	-	-	-	-	-	-	-	-	-	-	-	-	-	-	-	-	-	-	-	-
さし網	-	-	-	-	-	-	-	-	-	-	-	-	-	-	-	-	-	-	-	-	-	-	-	-	-	-	-	-	-	-	-	-	-
官公庁船	1	1.1	60	1	12	90	-	-	-	-	-	-	-	-	-	-	-	-	1	114	700	-	-	-	1	995	1,700	1	2,352	3,900	5	3,474	5,660
計	1	1.1	60	1	12	90	-	-	-	-	-	-	-	-	-	12	920	1,470	1	114	700	-	-	-	1	995	1,700	1	2,352	3,900	17	4,394	7,130

(令和5年4月1日現在)

イ 知事許可、自由漁業に係る漁船

(単位：隻、トン、PS、KW)

船型 区分 漁業種類	3トン未満			3～5トン未満			5～10トン未満			10～15トン未満			15～20トン未満			20～50トン未満			50トン以上			総計		
	隻数	総トン数	ps	隻数	総トン数	ps	隻数	総トン数	ps	隻数	総トン数	ps	隻数	総トン数	ps	隻数	総トン数	ps	隻数	総トン数	ps	隻数	総トン数	ps
			kw			kw			kw			kw			kw			kw			kw			kw
採介藻	6	4.46	30 250	4	19.48	90 46	-	-	-	-	-	-	-	-	-	-	-	-	-	-	10	23.94	120 296	
定置網	1	0.40	- 30	3	13.21	140 201	-	-	-	-	-	-	-	-	-	-	-	-	-	-	4	13.61	140 231	
一本釣	65	92.12	1,568 1,762	23	98.20	1,225 996	5	33.40	280 808	1	11.46	90	2	31.00	- 1,684	-	-	-	-	-	96	266.18	3,163 5,250	
はえなわ	2	2.21	- 66	3	14.30	180 201	2	12.90	90 421	1	12.73	120	1	16.00	- -	-	-	-	-	-	9	58.14	550 688	
さし網	-	-	- -	1	4.80	90 -	-	-	-	-	-	-	-	-	-	-	-	-	-	-	1	4.80	90 -	
まき網 (網船)	-	-	- -	-	-	-	-	-	-	-	-	-	1	19.00	- -	-	-	-	-	-	1	19.00	180 -	
まき網 (付属船)	-	-	- -	-	-	-	-	-	-	2	23.00	150 636	2	37.58	190 479	-	-	-	-	-	4	60.58	340 1,115	
敷網	-	-	- -	-	-	-	-	-	-	3	41.05	390	-	-	-	-	-	-	-	-	3	41.05	390 -	
小型底びき網	23	66.23	150 624	6	25.80	15 240	-	-	-	-	-	-	-	-	-	-	-	-	-	-	29	92.03	165 864	
ひき網	-	-	- -	-	-	-	-	-	-	-	-	-	-	-	-	-	-	-	-	-	-	-	-	
雑漁業	24	21.87	198 943	1	3.00	70 -	-	-	-	-	-	-	-	-	-	-	-	-	-	-	25	24.87	268 943	
計	121	187.29	1,946 3,675	41	178.79	1,810 1,684	7	46.30	370 1,229	7	88.24	750 636	6	103.58	530 2,163	-	-	-	-	-	182	604.20	5,406 9,387	

(注) 山口県漁協(伊崎支店、彦島支店、下関南風泊支店) 所属漁船のみ

(令和5年4月1日現在)

(2) 下関漁港を根拠地とする漁船登録上の過去10ヶ年の漁船勢力の推移

(単位：隻、トン)

年次 区分 漁業種類	H26		H27		H28		H29		H30		R元		R2		R3		R4		R5	
	隻数	総トン数	隻数	総トン数	隻数	総トン数	隻数	総トン数	隻数	総トン数	隻数	総トン数	隻数	総トン数	隻数	総トン数	隻数	総トン数	隻数	総トン数
遠洋かつお まぐろ	-	-	-	-	-	-	-	-	-	-	-	-	-	-	-	-	-	-	-	-
遠洋底びき網	-	-	-	-	-	-	-	-	-	-	-	-	-	-	-	-	-	-	-	-
以西底びき網	-	-	-	-	-	-	-	-	-	-	-	-	-	-	-	-	-	-	-	-
沖合底びき網	12	900	12	900	12	900	12	900	12	900	12	900	10	750	10	750	10	750	10	750
大中型まき網 (網船)	-	-	-	-	-	-	-	-	-	-	-	-	-	-	-	-	-	-	-	-
大中型まき網 (付属船)	5	539	5	539	4	340	4	340	4	340	2	170	2	170	2	170	2	170	2	170
一本釣	-	-	-	-	-	-	-	-	-	-	-	-	-	-	-	-	-	-	-	-
はえなわ	-	-	-	-	-	-	-	-	-	-	-	-	-	-	-	-	-	-	-	-
さし網	-	-	-	-	-	-	-	-	-	-	-	-	-	-	-	-	-	-	-	-
官公庁船	4	3,194	4	3,194	5	3,195	5	3,195	5	3,195	5	3,474	5	3,474	5	3,474	5	3,474	5	3,474
計	21	4,633	21	4,633	21	4,435	21	4,435	21	4,435	19	4,544	17	4,394	17	4,394	17	4,394	17	4,394

(注) 大臣許可承認漁業に係る漁船のみ

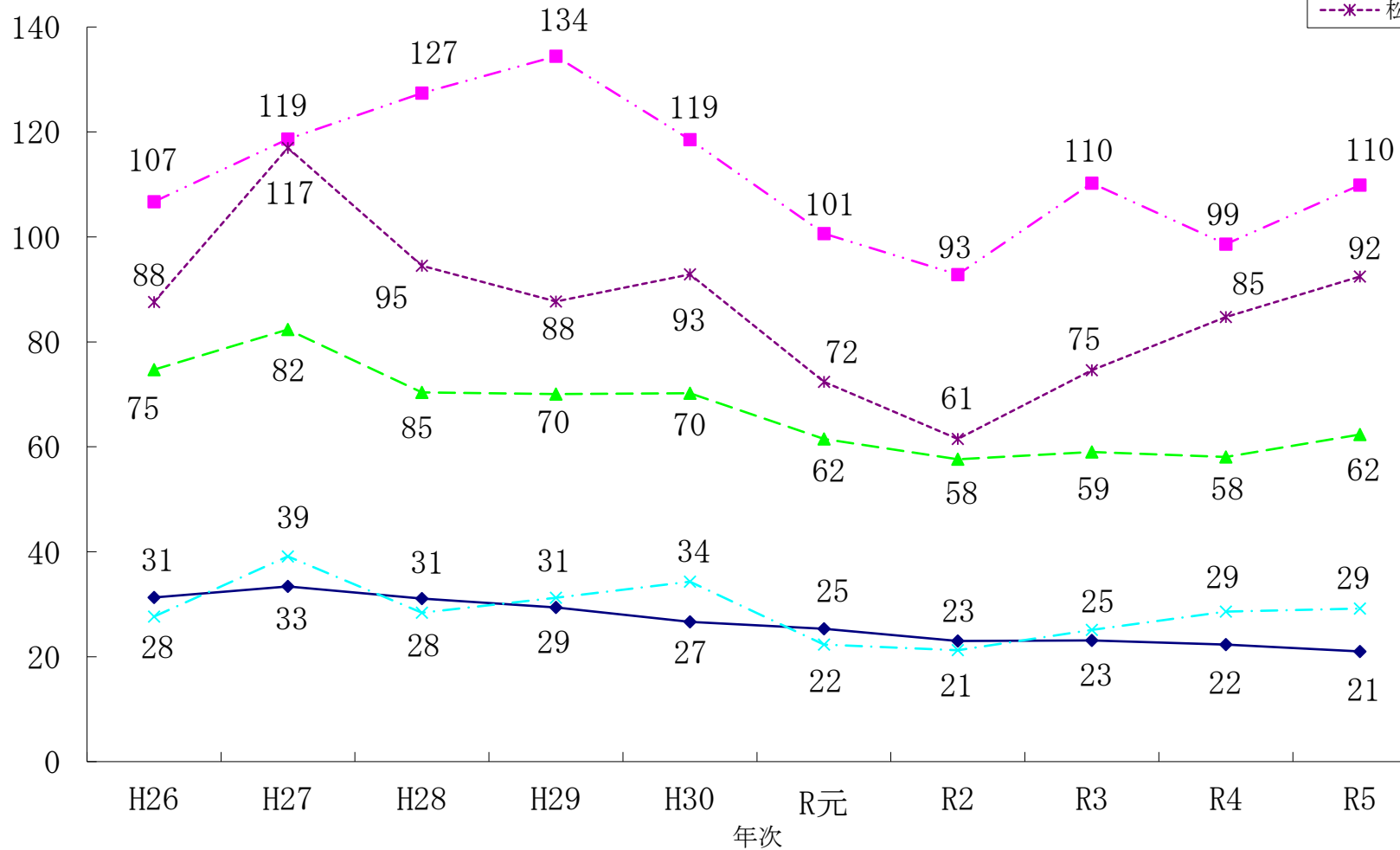
(3) 過去10ヶ年の山口・九州主要5漁港水揚量、水揚金額の推移

(単位：トン、千円)

年	下関漁港		長崎漁港		福岡漁港		唐津漁港		松浦漁港	
	数量	金額	数量	金額	数量	金額	数量	金額	数量	金額
26	31,290	17,560,782	106,706	32,316,971	74,668	45,529,180	27,628	6,582,598	87,559	14,352,961
27	33,380	19,551,459	118,635	34,953,004	82,345	47,890,788	39,112	6,788,734	116,959	15,959,585
28	31,070	19,958,940	127,420	33,517,287	70,380	45,722,263	28,376	6,041,200	94,521	14,473,415
29	29,381	18,132,892	134,427	35,963,331	70,035	45,017,504	31,214	6,541,967	87,663	14,891,976
30	26,624	15,993,321	118,532	32,501,254	70,190	43,695,232	34,273	6,321,016	92,858	14,843,887
元	25,337	15,597,915	100,637	33,196,884	61,516	40,687,203	22,307	5,564,317	72,375	13,812,969
2	23,012	13,114,526	92,819	28,726,381	57,616	35,517,593	21,226	5,393,264	61,491	11,563,582
3	23,119	13,072,820	110,223	28,551,755	59,016	37,771,810	25,100	5,440,481	74,614	12,768,983
4	22,296	13,805,267	98,603	30,107,400	58,058	42,716,403	28,614	5,728,733	84,710	14,676,109
5	21,002	13,943,937	109,878	33,617,158	62,319	48,441,273	29,158	6,982,516	92,443	18,071,829

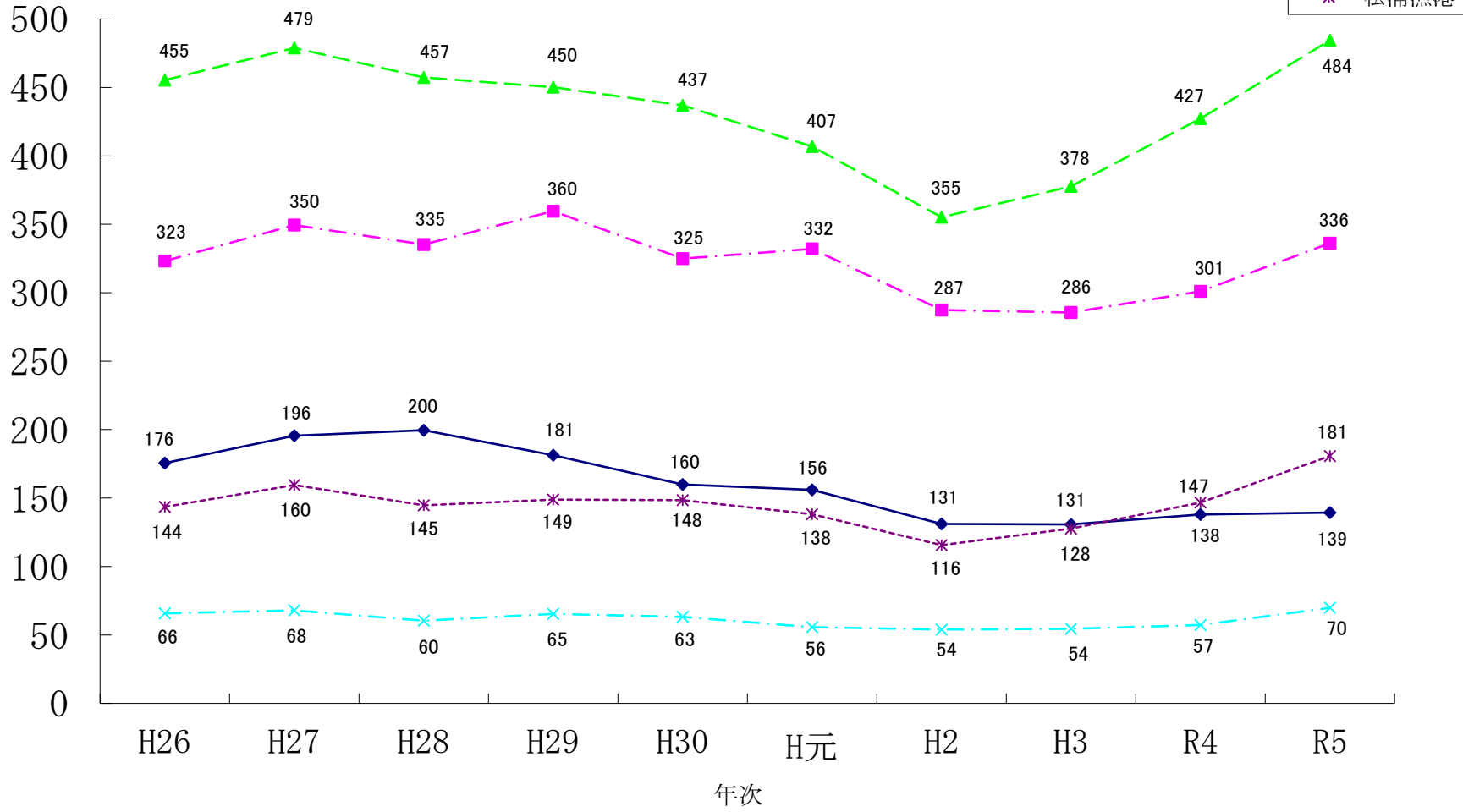
過去10ヶ年の山口・九州主要5漁港水揚量の推移

水揚量 (千トン)



過去10ヶ年の山口・九州主要5漁港水揚金額の推移

水揚金額（億円）



下関漁港統計年報
令和5年版

— 編集・発行 —

山口県下関水産振興局
山口県下関市大和町 1-16-1

TEL (083) 266-2141

FAX (083) 266-2146

E-Mail a16401@pref.yamaguchi.lg.jp