

下関漁港統計年報

(平成29年版)



整備中の下関漁港（平成30年4月26日撮影）

山口県下関水産振興局

目 次

第1 下関漁港の概況

1	下関漁港	1
2	下関漁港の沿革	1
	下関漁港年表	3-1, 3-2
3	山口県下関水産振興局組織図	4
4	卸売市場・卸売業者・買受人	5
5	下関漁港の基本施設	6
6	下関漁港の機能施設	7
7	漁港施設使用料	8
8	市場の基本施設	9
9	市場の機能施設	10
10	市場施設使用料	11

第2 下関漁港における平成29年の水揚動向

	下関漁港における平成29年の水揚動向	13
--	--------------------	----

第3 統計諸表

1 漁船統計

(1)	漁業種類別入港隻数	16
(2)	過去10ヶ年の漁業種類別入港隻数の推移	17

2 水揚量、魚価統計

(1)	漁業種類別水揚量及び推定水揚金額	18
(2)	過去10ヶ年の漁業種類別水揚量の推移	19
(3)	主要魚種別水揚量（下関漁港総水揚量）	20
(4)	過去10ヶ年の主要魚種別水揚量の推移	21
(5)	輸入水産物主要魚種別水揚量	22
(6)	過去10ヶ年の輸入水産物の推移	23
(7)	輸入水産物主要魚種別水揚量（分港）	24

3 卸売市場統計

(1)	卸売市場の取扱状況	25
(2)	過去10ヶ年の卸売市場取扱状況の推移	26
(3)	漁業種類別取扱量	27
(4)	主要魚種別水揚量	
ア	下関漁港地方卸売市場(本港市場)扱い	28
イ	下関漁港地方卸売市場(本港市場)扱い(日本物)	29
ウ	下関漁港地方卸売市場(本港市場)扱い(輸入物)	30
エ	下関市地方卸売市場南風泊市場(分港市場)扱い	31
(5)	主要魚種別平均単価	
ア	下関漁港地方卸売市場(本港市場)扱い	32
イ	下関漁港地方卸売市場(本港市場)扱い(日本物)	33
ウ	下関漁港地方卸売市場(本港市場)扱い(輸入物)	34
エ	下関市地方卸売市場南風泊市場(分港市場)扱い	35

4 参考

(1)	下関漁港を根拠地とする漁船登録上の漁船勢力	
ア	大臣許可、承認漁業に係る漁船	36
イ	知事許可、自由漁業に係る漁船	37
(2)	下関漁港を根拠地とする漁業登録上の過去10ヶ年の漁船勢力の推移	38
(3)	過去10ヶ年の山口・九州主要5漁港水揚量、水揚金額の推移	39

第1 下関漁港の概況

1 下関漁港

(1) 所在地

山口県下関市大和町1丁目16番1号

(2) 漁港の種類

特定第3種（昭和35年3月21日政令第37号）

(3) 漁港の管理者

山口県（昭和27年6月9日農林省告示第256号）

2 下関漁港の沿革

下関は本州最西端にあり、三方が海に開かれるとともに、山陽と山陰、本州と九州の結節点となることから、古来より海陸交通の要衝として栄えてきた。その下関に位置する下関漁港は、利用範囲が全国的な漁港の中でも、水産業の振興のために特に重要である特定第3種漁港であり、本港は、古くから遠洋・沖合漁業の基地として、また、分港(南風泊)は主にふぐの水揚げ港としての役割を果している。

【下関漁港 本港】

(漁港施設)

明治末期から大正初期にかけて近代漁法がはじまり、トロール漁業、機船底びき網漁業等が発達するにつれ、次第に遠洋・沖合への出漁が活発となっていった。しかし、現在の竹崎町に位置していた当時の漁港は、小瀬戸で急流のため漁船の接岸も困難で、遠洋漁業基地としての機能を満たすものではなかった。

こうした中、関門海峡の鉄道トンネル建設計画の一環として小瀬戸が埋め立てられ、年間水揚量10万トンの処理をめざす漁港修築工事が昭和3年(1928年)に計画された。昭和7年に工事着工。昭和12年(1937年)に小瀬戸を締切り、昭和13年(1938年)に閘門(引戸式)が設置された。最終的に水深-5.5m、岸壁1,500m、用地200,000㎡を有する近代漁港が昭和17年(1942年)にほぼ完成し、当時東洋一と称された。その後、水揚量も次第に増加して、昭和35年(1960年)には特定第3種漁港として国の指定を受けることとなる。

昭和41年(1966年)には年間水揚量約28万5千トンを記録して全国一となるなど、処理すべき漁獲物の量が当初計画時の想定をはるかに上回るに至ったため、さらなる漁港修築拡張工事が計画され、昭和44年(1969年)に既存岸壁前面の埋立工事に着手した。この結果、水深-7.0m、岸壁660m、用地21,800㎡の造成、荷さばき所の拡幅、積込場(上屋を含む)整備が行われ、昭和48年(1973年)に現在の漁港が完成した。

しかし、資源枯渇、漁獲制限、需要減退といった漁業全体を取り巻く情勢の悪化及び陸上交通網の発達に伴い、当漁港の水揚げ港としての優位性が相対的に低下したことなどから、以西底びき網漁業では、平成4年(1992年)に当漁港を根拠地とする漁船が皆無となった。

(卸売市場)

昭和17年(1942年)の漁港完成と同時に下関市営の下関市中央市場が業務を開始した。しかし、市営の市場は昭和25年(1950年)には閉鎖され、同年、民営の下関漁港市場が市

場業務を再開した。その後、昭和48年の漁港拡張工事の完了に伴い、開設者を山口県に移行し、県営の公設地方卸売市場となって現在に至っている。

市場流通を取り巻く環境の変化に対応するため、防風扉施設(昭和58年度)、活魚施設(昭和62年度)、保冷库・冷凍庫施設(平成7年度)の整備等、随時、市場機能施設の充実を図ってきた。その後、下関漁港市場施設整備基本計画の策定(平成9年度)により、正面進入路移転(平成9年度)、共同集配施設(平成11年度)、福利厚生施設(12年度)、漁港ビル本館南(平成14年度、新市場棟)を整備した。新市場棟は、大型車輛にも対応できる買荷積込所の拡充整備、種々の衛生管理対策(天井設置と埋込照明器具、防風扉、紫外線殺菌装置、足洗場・トイレの集約化等)を特徴としている。

平成16年12月には、水産分野では全国で初めて国の構造改革特区の認定を受け、漁港施設の民間業者への貸付けにより、卸売業者等が自ら漁港内において施設整備を行う途を開いた。この構造改革特区を活用して、平成17年8月から下関唐戸魚市場(株)が卸売業務を開始し、卸売業者は既存の下関中央魚市場(株)との2社体制となっている。

消費者意識の変化や流通形態の変革、産地間競争が激化する中で、本漁港が水産業拠点としての役割を果たすためには、水産物の陸揚げ、選別、出荷が集中する流通拠点として、水産物の高度衛生管理に対する取り組みを行う必要がある。このような状況を踏まえ、平成25年度に国において高度衛生管理計画が策定され、これに基づき、平成26年度より特定漁港漁場整備事業により本港、南風泊分港ともに高度衛生管理型市場の整備を進めている。

【下関漁港 南風泊分港】

(漁港施設)

水産加工業は下関市の重要な産業であったが、1960年代に下関漁港の水揚量が伸張していくなかあって、概して中小企業が多く、立地も散在しており、新規の加工場用地が不足する状態にあった。このため、南風泊分港の漁港増設とその近接地への加工場団地造成が計画され、昭和43年(1968年)に着手した。泊地浚渫等を経て、水深-4.0m、岸壁480m、用地115,000㎡を整備し、昭和45年(1970年)に現在の南風泊分港が完成した。さらに、昭和46年(1971年)度から漁港関連施設の整備が行われ、第一次南風泊水産加工団地が昭和50年(1975年)に完成した。

この間、昭和47年(1972年)4月からアナゴ、カニ、サザエ、アカガイ等の韓国産活魚介類の水揚げが開始、昭和49年(1974年)11月からは市営の下関市地方卸売市場南風泊市場が開設され下関唐戸魚市場(株)のふぐ部門が進出した。

これ以後、第8次漁港整備計画(昭和63年度～平成5年度)に基づき、昭和63年(1988年)度から、ふぐ主体の活魚槽等の付帯施設を含めた市場施設の整備が行われ、約32,000㎡の蓄養水面を有した西日本一の活魚の一大集散基地と、その背後地に蓄養施設、水産加工場及び冷蔵施設等、143,200㎡の用地を持つ第二次南風泊水産加工団地が平成7年(1995年)に完成した。

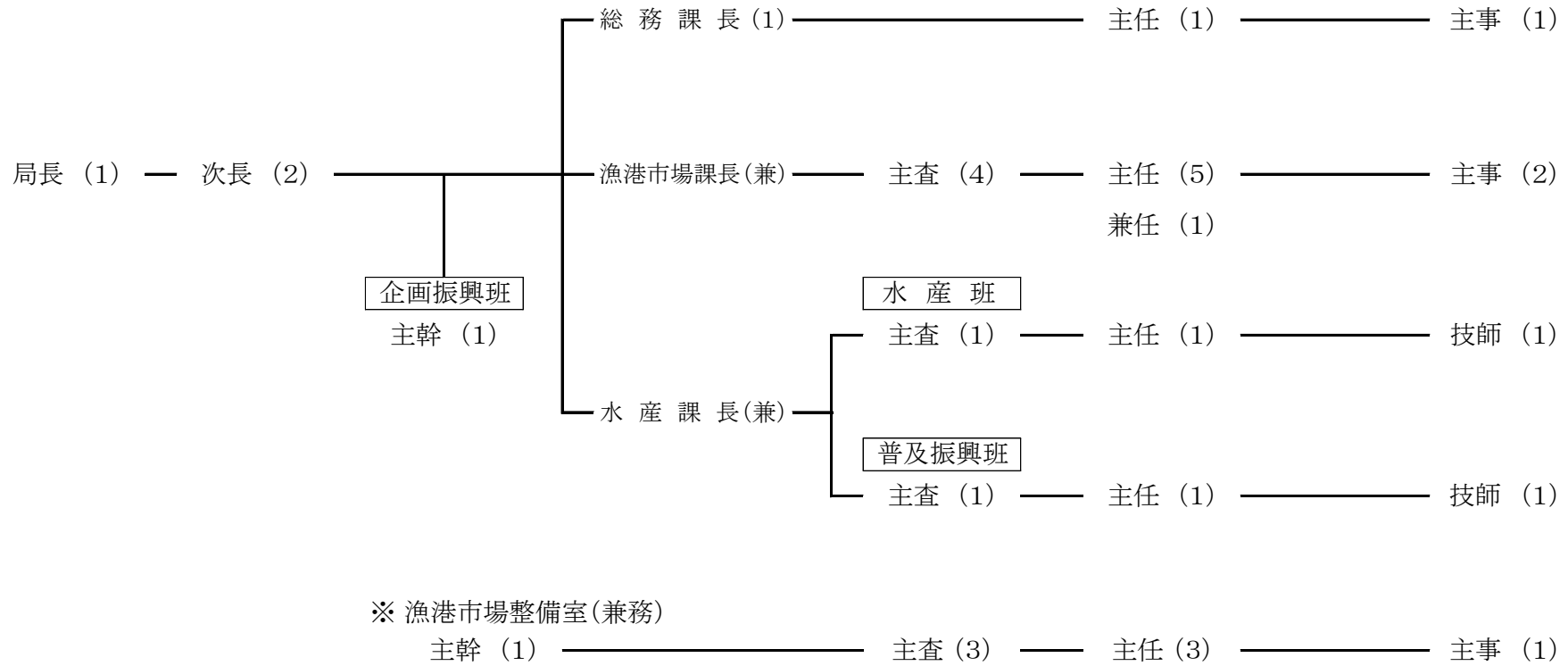
加工場団地には、現在までに、第一次、二次あわせて52社が入居し、水産加工業等を営んでいる。

下 関 漁 港 年 表

年 次	下 関 漁 港 に 関 す る 事 項	参 考 事 項
昭和 3年 昭和 7年 昭和17年 ”	漁港修築計画策定（年間10万トン処理） 漁港修築工事起工（総工費700万円） 漁港修築工事完了、旧本館完成 下関市中央市場（市営）開場	関門鉄道トンネル開通（S17）
昭和25年 ” 昭和26年 ” 昭和27年	下関漁港市場（民営）開場 第1次以西底びき網漁船減船（120隻） 下関漁港保税上屋許可 韓国輸入水産物水揚開始 山口県が漁港管理者となる	マッカーサーライン制定（S20） マッカーサーライン廃止、李ライン宣言 (S27)
昭和32年 昭和35年	東館・西館が完成 特定第3種漁港に指定	関門国道トンネル開通（S33）
昭和41年 ” 昭和44年 昭和45年 昭和46年 昭和47年 ” 昭和48年 ” 昭和49年	水揚量が全国一を記録する（285,255トン） 南風泊分港修築工事起工 漁港修築拡張工事起工（本港） 南風泊分港完成 韓国輸入水産物「南成号」水揚開始 韓国産活魚介類の水揚げ開始 第2次以西底びき網漁船減船（38隻） 漁港修築拡張工事完了、本館完成 下関漁港地方卸売市場開設者を山口県に移行 下関市地方卸売市場南風泊市場の開場	李ライン廃止（S40） 関釜フェリー就航（S45） 関門橋開通（S48） 第1次オイルショック（S48）
昭和50年 昭和51年 昭和56年 昭和59年 ”	南風泊水産加工団地形成完了 3号上屋及び8号上屋の整備 第3次以西底びき網漁船減船（23隻） 防風扉20基設置（180m） 活魚施設設置（48㎡）	山陽新幹線開通（S50） 米・ソ200カイリ施行（S52） 第2次オイルショック（S53） 第1回下関さかな祭を開催（S58）
昭和61年 ” 昭和62年 昭和63年	鉄道用冷蔵コンテナ60基設置 保冷库（74㎡）及び冷凍庫（19㎡）の設置 防風扉24基増設（216m） 天然活魚の試験販売開始	ふぐの販売及び処理の規制に関する条例 施行（S60）

年次	下関漁港に関する事項	参考事項
平成元年	南風泊分港 第8次漁港修築工事起工	山口県の魚「ふく」に選定 (H元)
平成 2年	第4次 (第1年次) 以西底びき網漁船減船 (6隻)	第44回全国漁港大会開催 (H4)
〃	活魚施設増設 (134㎡)	仙崎漁港において第14回全国豊かな海づくり大会開催 (H6)
〃	韓国輸入水産物「南成号」の水揚中止	卸売業者(下関魚市場(株)) 倒産 (H8)
〃	大洋漁業の以西部門撤退	水産都市しものせき活性化プロジェクト21委員会発足 (H8)
平成 3年	第4次 (第2年次) 以西底びき網漁船減船 (12隻)	国際海洋法条約を批准 (H8)
〃	中国輸入水産物の水揚本格化	T A C開始 (H8)
平成 4年	以西底びき網漁船消滅	日中新漁業協定締結 (H9)
平成 6年	第2次南風泊水産加工団地形成完了	日韓新漁業協定締結 (H10)
〃	沖合底びき網漁船減船 (8隻)	
平成 8年	保冷库(190㎡) 及び冷凍庫(58㎡) の設置	
平成 9年	沖合底びき網漁船減船(4隻) のため30隻での操業	
平成10年	冷蔵庫上屋を新設	
平成11年	9号上屋(トラックヤード) を新設	下関漁港地方卸売市場基本計画策定(H11)
〃	下関漁港正面進入路付け替え供用開始	改正卸売市場法施行 (H12)
平成12年	下関漁港福利厚生施設を新設	沖合底びき網モデル船 (第1、第2やまぐち丸) 操業開始 (H13)
〃	漁船員厚生施設「いさりび」閉鎖	下関漁港のアンコウ水揚日本一をP R (H15)
平成13年	沖合底びき網漁船増船(2隻) により32隻で操業	プロ21委員会で漁港市場へのセリ集約等の活性化策を決定 (H15)
〃	本館南1工区完成、卸売場供用開始	卸売業者(下関唐戸魚市場(株))と行政財産の貸付契約を締結 (H16)
平成14年	耐震岸壁完成 (-7.5m)	下関唐戸魚市場(株)が漁港市場での卸売業務を開始 (H17)
〃	本館南2工区完成	沖底組合等出資による法人((株)下関漁業)がやまぐち丸で本格操業開始 (H20)
〃	沖合底びき網漁船減船(4隻) のため28隻での操業	
平成16年	-2.0m物揚場、西防波堤完成 (海士郷地区)	
〃	国の構造改革特区の認定を受ける	
平成17年	沖合底びき網漁船減船(2隻) のため26隻での操業	
平成18年	保冷库(58㎡) の設置	
平成19年	沖合底びき網漁船減船(2隻) のため24隻での操業	
平成20年	沖合底びき網漁船出漁見合わせ(2隻) のため22隻での操業	
平成22年	沖合底びき網漁船減船(4隻) のため18隻での操業	新造船第3、第5やまぐち丸操業開始 (H24)
〃	耐震岸壁完成 (-6.0m)	「下関漁港あんこう」がやまぐちブランドに登録 (H25)
平成24年	沖合底びき網漁船減船(2隻) のため16隻での操業	高度衛生管理計画策定 (H25)
〃	沖合底びき網漁船増船(2隻) により18隻で操業	水産都市下関のシンボル「下関水産会館」(S23築) 解体(H28)
平成25年	沖合底びき網漁船減船(4隻) のため14隻での操業	
平成26年	旧本館を解体	
平成27年	7号上屋、西館を解体	
平成28年	9号上屋(トラックヤード)、東館を解体	
〃	10号上屋(水産倉庫)を新設	
平成29年	本館を解体	

3 山口県下関水産振興局組織図



計 24人

(平成29年4月1日現在)

4 卸売市場・卸売業者・買受人

漁港区分	下 関 漁 港	下関漁港南風泊分港
卸売市場名	山口県下関漁港地方卸売市場	下関市地方卸売市場 南風泊市場
市場開設者	山 口 県	下 関 市
卸売業者名	下関中央魚市場(株) 下関唐戸魚市場(株)	下関唐戸魚市場(株)
買受人数	8 1 名	2 2 名
買受人組合	下関水産物卸協同組合 下関唐戸魚市場仲卸協同組合	下関唐戸魚市場仲卸協同組合

(平成29年4月1日現在)

5 下関漁港の基本施設

区分	種類	数量	内 訳			
			本 港	分 港		
外 か く 施 設	防 波 堤	1,115.0m	伊崎防波堤	176.0m	南風泊北防波堤	200.0m
			小門防波堤	55.0m	南風泊南防波堤	150.0m
			海士郷防波堤	143.0m	南風泊東防波堤	135.0m
			外港東防波堤	36.0m	南風泊A防波堤	150.0m
			大坪離岸堤	70.0m		
	導 水 路	76.0m	水深 -2.5m、幅 4.0m			
	閘 門	76.0m	水深 -3.0m、幅 8.0m			
	護 岸	4,200.46m 〔下関市の護岸13.0mを含む。〕	伊崎地区護岸	756.50m	南風泊地区護岸	741.00m
			海士郷地区護岸	628.58m	竹の子島地区護岸	126.70m
			閘門・外地区護岸	588.58m	南風泊道路護岸	651.50m
大坪地区護岸			707.60m			
突 堤	40.00m			南風泊突堤	40.00m	
係 留 施 設	陸揚輸送岸壁	1,590.00m	大和町岸壁	1,110.00m	南風泊岸壁	480.00m
	出漁準備岸壁 〔休けい・係船岸壁を含む。〕	1,241.50m	大和町岸壁	359.50m		
			伊崎岸壁	670.00m		
			海士郷岸壁	212.00m		
	その他岸壁	47.9m	浮棧橋	47.90m		
	物 揚 場	843.19m	伊崎物揚場	128.20m	南風泊物揚場	169.50m
			小門物揚場	102.20m		
			海士郷物揚場	443.29m		
	船 揚 場	242.50m	伊崎船揚場	37.00m	南風泊船揚場	127.00m
			小門船揚場	40.50m		
海士郷船揚場			38.00m			
棧 橋	21ヶ所		16ヶ所		5ヶ所	
水域 施設	停係泊禁止区域(航路)	185,233 m ²		160,533 m ²		24,700 m ²
	泊 地	298,146 m ²		176,146 m ²		122,000 m ²

(平成29年4月1日現在)

6 下関漁港の機能施設

区分	種類	数量	内 訳	
			本 港	分 港
輸送施設	道 路	12,484.8 m	4,707.8 m	7,777.0 m
用地・建物	荷さばき所用地	24,267.72㎡	17,944.27㎡	6,323.45㎡
	駐 車 場 用 地	23,755.94㎡	17,225.94㎡	6,530.00㎡
	漁港管理施設用地	517.64㎡	517.64㎡	—
	野 積 場 用 地	12,590.61㎡	9,886.06㎡	2,704.55㎡
	閘 門 敷	3,506.9 m ²	3,506.9 m ²	—
	製氷・冷凍冷蔵施設用地	2,210.94㎡	2,210.94㎡	—
	河 川 ・ 水 路 等	11,026.47㎡	11.4 m ²	11,015.07㎡
	水 産 倉 庫 用 地	3,470.30㎡	1,192.98㎡	2,277.32㎡
	漁 船 修 理 場 用 地	1,690.37㎡	1,540.37㎡	150.00㎡
	加 工 場 用 地	6,578.10㎡	—	6,578.10㎡
	漁港厚生施設用地	1,490.72㎡	1,490.72㎡	—
	漁具保管修理施設用地	2,771.52㎡	2,771.52㎡	—
	漁港環境整備施設用地	14,027.44㎡	4,541.44㎡	9,486.00㎡
	漁村再開発施設用地	809.26㎡	570.00㎡	239.26㎡
	蓄養施設用地	41,964.75㎡		水面 32,232.25㎡ 陸域 9,732.5 m ²
航行補助施設	航 路 標 識	9 基	灯標 4 基 導灯 2 基	灯台 3 基
漁船漁具 保全施設	漁 船 修 理 工 場	7 工場	5 工場	2 工場
	漁 船 機 関 修 理 工 場	10 工場	9 工場	1 工場
補給施設	給 水 施 設	4 ヶ所	大和町岸壁 2 ヶ所	2 ヶ所
	給 油 施 設	タンク 6 基	6 基	—
		給油船 4 隻	4 隻	—
上 屋		3,146.36㎡	1,936.36㎡	1,210.00㎡
上屋 内 訳	(本港) 3号上屋 1,233.26㎡ 冷蔵庫上屋 703.10㎡		(分港) 上屋(D棟) 1,210.00㎡	

(平成29年4月1日現在)

7 漁港施設使用料

下関漁港は特定第3種漁港として、山口県が管理しており、下関漁港管理条例によって岸壁、土地の利用及び使用料が定められている。

種別	区	分	料 金					
利用料	岸 壁	鮮魚介類等	重量 100キログラムにつき 3円31銭(外航船は3円7銭)					
		一般貨物	重量 10トンにつき 1,657円(外航船は1,535円)					
	開 門	航行する船舶等	総トン数20トン未満の船舶1回につき 197円					
			" 20トン以上～50トン未満 " 297円					
			" 50トン以上 " 396円					
			いかだ 396円					
	輸 送 施 設	鮮魚介類等	重量 100キログラムにつき 3円31銭					
		一般貨物	重量 10トンにつき 1,657円					
使用料	荷捌き所その他の建物		1平方メートル1日につき 9円25銭					
	各種漁港施設の敷地 (護岸、岸壁、道路等を含む)		1平方メートル1日につき 2円26銭の範囲内					
	岸 壁 及 び 物 揚 場 (陸揚輸送区域内にあるものを除く)	漁 船	係留24時間までごと 総トン数1トンにつき	2円42銭(外航船は2円24銭)		最低額 100円		
		その他の船舶		9円93銭(外航船は9円20銭)				
	泊 地	停泊する船舶 (外航船等は減免)	50トン未満停泊24時間までごとに		42円の範囲内			
			50トン以上～300トン未満 "		110円 "			
			300トン以上～600トン未満 "		241円 "			
			600トン以上～1,000トン未満 "		494円 "			
			1,000トン以上 "		993円 "			
	給 水 施 設		給水量1立方メートルまでごとに 314円の範囲内					
起 重 機		揚 力	1 時 間 までごとに	1 日 に つ き	使用者操縦の場合 減額1時間までごとに 1トン以上～3トン未満 80円減 3トン以上 161円減			
						1ト以上～3ト未満	241円	1,657円
						3ト以上～5ト未満	407円	2,982円
						5 トン以上	572円	4,141円
						午後5時から翌日午前8時30分の間使用 3割増		
占用料	荷捌き所その他の建物		1平方メートル1月につき 650円の範囲内					
	各種漁港施設の敷地 (護岸、岸壁等を含む)		1平方メートル1月につき 68円の範囲内 電柱類、看板又は地下埋設物は、山口県道路占用料徴収条例第2条に規定する占用料の額の例により算定した額					
	道 路		山口県道路占用料徴収条例第2条に規定する占用料の額の例による					

(平成29年4月1日現在)

8 市場の基本施設

施設名	面積 (㎡)	備考
漁港ビル本館及び本館南 1 階 (卸売場)	13,226	
漁港ビル本館及び本館南 2 階～6 階 (水産関係事務所)	5,887	
10 号上屋 (水産倉庫)	645	
福利厚生施設	1,500	
正門守衛所	32	
北門守衛所	20	
自家用発電機室 (容量 300 KVA)	42	

(平成 29 年 4 月 1 日現在)

9 市場の機能施設

施設名	規格	数量	購入年月日	備考
活魚槽（角型）	8 t（4.0×2.0×1.0m）	6槽 48 t	S59. 2.24	国庫補助
防風扉	柱1スパン18mに2基	10基 90m	S59. 2.24	〃
	柱1スパン18mに2基	16基 144m	S62. 12.17	県単独
	柱1スパン18mに2基	24基 216m	本館南施設	国庫補助
	柱1スパン6mに1基	1基 6m		
冷凍庫	W3.45×D2.7×H2.20m	2室 19㎡	S61. 7.30	県単独
	W5.4×D5.4×H2.7m	2室 58㎡	H 8. 3.28	国庫補助
保冷库	W5.87×D6.3×H2.65m	2室 74㎡	S61. 7.30	県単独
	W5.85×D5.4×H2.7m	6室 190㎡	H 8. 3.28	国庫補助
	W12.2×D4.9×H2.9m	1室 55㎡	H18. 2.10	〃

（平成29年4月1日現在）

10 市場施設使用料

下関漁港地方卸売市場の施設使用料は、山口県使用料手数料条例（昭和31年山口県条例第1号）により定められている。

施設の区分	使用料
卸売場	1月につき卸売業者の地方卸売市場における卸売の金額に1,000分の3を乗じて得た額
荷さばき所	重量10キログラムにつき95銭
会議室	1日につき1,620円の範囲内で知事が定める額
事務室 売店その他の施設	1平方メートル1月につき1,316円の範囲内で知事が定める額
<p>備考</p> <p>1 月の中途から使用する場合のその月の使用料の金額は、日割計算の方法によって算定する。</p> <p>2 週、日又は時間を単位とする場合の使用料の金額は、前記の金額を基準として知事が定める。</p> <p>3 電気、ガス又は水道を使用する場合（水道を使用する場合にあっては、知事が定める場合に限る。）の使用料の金額は、その実費に相当する額を前記の使用料の金額に加算した金額とする。</p>	

（平成29年4月1日現在）

ア 事務室、売店、その他の施設使用料（1平方メートル1月につき）

施設 の 区 分			使用料	備 考
漁港ビル 仮設本館	1 階	事務室	801円	
	2 階	事務室	801円	
漁港ビル 本館南	2 階	事務室	1,313円	
	屋上	駐車場	172円	
3号上屋	1 階	物置場	198円	
10号上屋	1 階	物置場	457円	
		倉庫	457円	
冷蔵庫上屋		漁港水揚物保管施設 (保冷库及び冷凍庫)	1,095円	
福利厚生施設	1 階	売店	601円	
		浴室		免除
		倉庫	601円	
	2 階	食堂	601円	
		理容所	601円	
		倉庫	601円	
	3 階	診療所	601円	

(平成29年4月1日現在)

イ 会議室使用料

施設 の 区 分	使用料	備 考
1 日	1,620円	
午前8時30分から午後1時まで、 または午後1時から午後5時まで	810円	

(平成29年4月1日現在)

第 2 下関漁港における 平成 2 9 年の水揚動向

下関漁港における平成29年の水揚動向

下関漁港における平成29年1月～12月の水揚げは、総水揚量が29,381トン（対前年比1,689トン減、94.6%）、総水揚金額は181億3,289万円（同比18億2,605万円減、90.9%）となり、数量は前年を若干下回り、金額は前年を下回った。

水揚動向（対前年比）

本港

沖合底びき網漁業については、数量は前年を若干下回り、金額は前年並みを確保した。搬入物については、数量、金額ともに前年を下回った。沿岸漁業については、数量は前年並みを確保し、金額は前年を下回った。全体として、数量は前年を若干下回り、金額は前年を下回った。

○沖合底びき網漁業

数量は4,983トン（93.4%）、金額は34億198万円（97.5%）で、マナガツオ、シス、アンコウ、スルメイカ、アカイカ等は水揚げ量、金額ともに増加したが、天候不順による休漁の影響もあり、ササガレイ、ミズガレイ、レンコダイ、アカムツ、メンボ等は水揚げ量が大幅に減少した。

全体として、数量は前年を若干下回り、金額は前年並みを確保した。

○搬入物

数量は16,179トン（92.6%）、金額は73億9,775万円（92.8%）で、青物は、アジ、サバ、イワシ、サンマ、マグロ、フグ類等、多魚種にわたって数量、金額ともに減少した。青物以外は熊本のエソ、長崎の色物等の搬入量は増加したが、山陰のカレイ類や韓国産のアカムツ等の搬入量は減少した。

全体として、数量、金額ともに前年を下回った。

○その他

・沿岸漁業

数量は3,975トン（100.3%）、金額は17億1,053万円（89.0%）で数量は前年並みを確保し、金額は前年を下回った。

・冷凍魚

数量は1,212トン（101.8%）、金額は6億8,630万円（91.6%）で、数量は前年並みを確保し、金額は前年を下回った。

・輸入水産物（冷凍魚は除く）

数量は101トン（71.9%）、金額は1億9,721万円（63.9%）で、数量、金額ともに前年を大幅に下回った。

南風泊分港

全体として、数量は前年並みを確保したものの、金額は前年を下回った。

○ふぐ（天然・養殖・輸入）

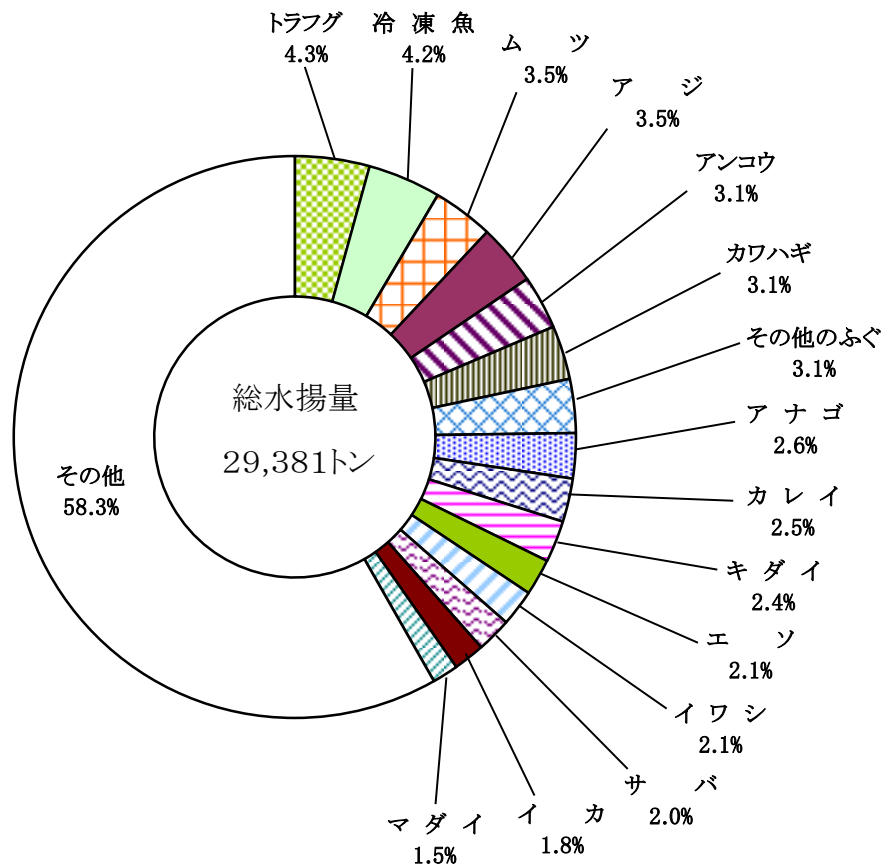
数量は2,088トン（94.5%）、金額は36億3,104万円（81.4%）で、天然物のうち、内海物は数量、金額ともに減少した。外海物は、前年あった韓国のカラスフグの取扱いが減少し、数量、金額ともに大幅に減少した。その他のふぐはマフグと加工品の数量が大幅に減少した。養殖物は、数量は前年から大幅に増加したが、単価安のため金額は前年から減少した。全体として、数量は前年を若干下回り、金額は前年を下回った。

○その他

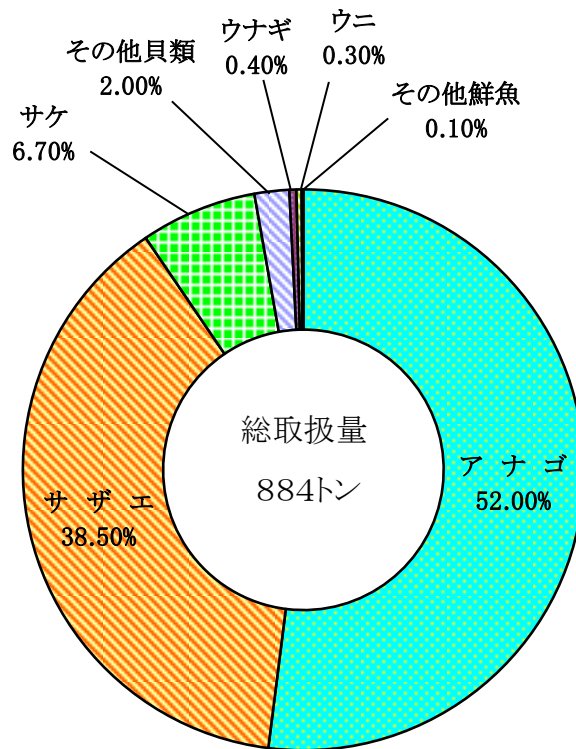
・輸入水産物（ふぐを除く）

数量は783トン（108.2%）、金額は10億6,159万円（104.4%）で、数量は前年を上回り、金額はほぼ前年並みを確保した。

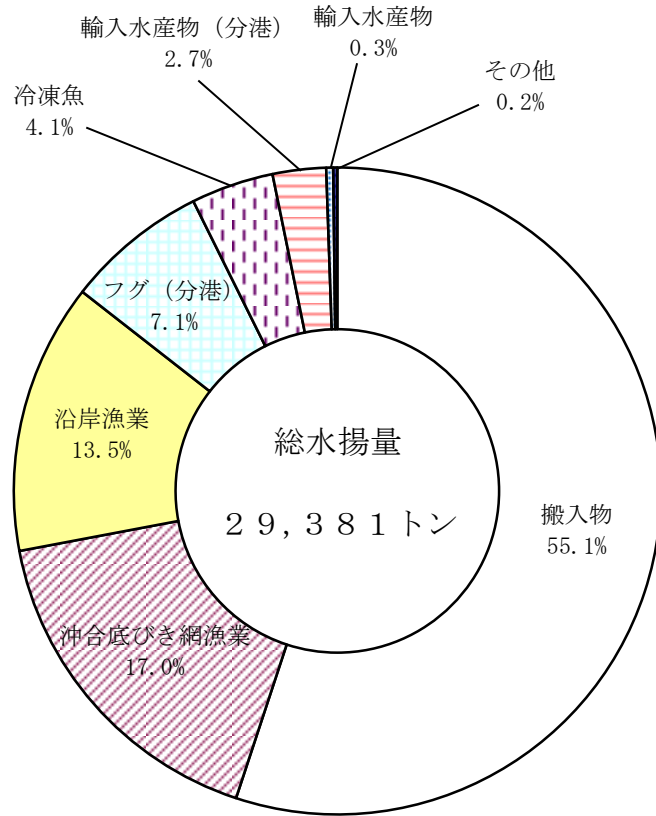
主要魚種別水揚量



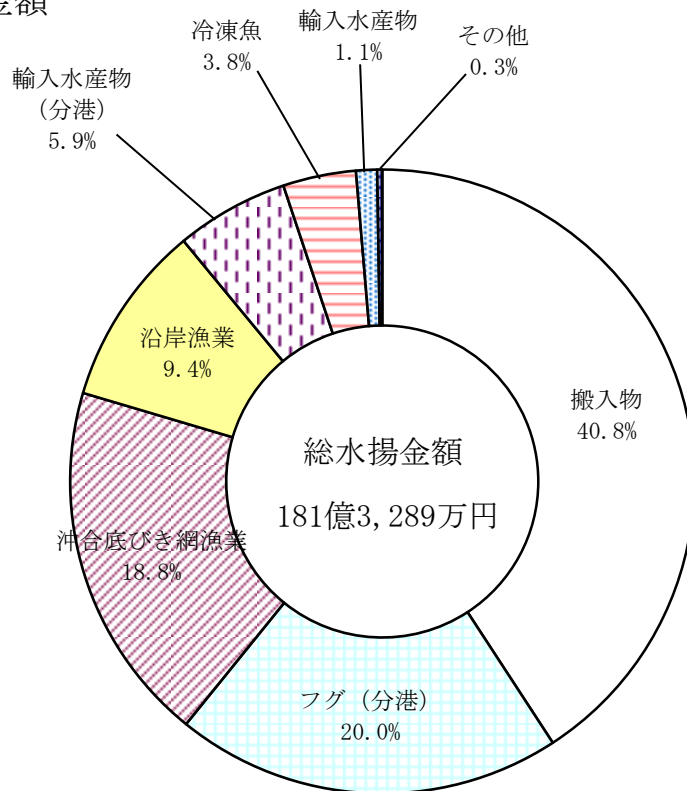
輸入水産物取扱量



漁業種類別水揚量



漁業種類別水揚金額



第 3 統 計 諸 表

1 漁 船 統 計

(1) 漁業種類別入港隻数

(単位：隻)

漁業種類		月	1	2	3	4	5	6	7	8	9	10	11	12	計
本	沖合底びき網漁業		54	56	64	50	46			48	72	68	58	68	584
	はえなわ漁業														
	沿岸漁業		471	530	805	375	284	417	313	275	228	155	273	577	4,703
	輸入水産物	中国物													
韓国物															
その他															
分	ふぐ(天然・養殖・輸入) (唐戸魚市)		12	13	22	27	14					2	6	17	113
	輸入水産物 (ふぐを除く)														
計			537	599	891	452	344	417	313	323	300	225	337	662	5,400

(注) 入港隻数とは、水揚げのために入港した漁船の延べ隻数である。

(2) 過去10ヶ年の漁業種類別入港隻数の推移

(単位：隻)

年次		20	21	22	23	24	25	26	27	28	29	
本 港	漁業種類											
	以西底びき網漁業											
	沖合底びき網漁業	872	828	804	740	786	696	594	584	584	584	
	大中型まき網漁業											
	はえなわ漁業											
	沿岸漁業	6,729	7,186	6,035	5,598	4,706	4,638	5,241	5,348	4,812	4,703	
	輸入水産物	中国物										
		韓国物										
		その他										
	分 港	ふぐ(天然・養殖・輸入) (唐戸魚市)	206	221	152	132	107	168	145	75	98	113
輸入水産物 (ふぐを除く)												
計		7,807	8,235	6,991	6,470	5,599	5,502	5,980	6,007	5,494	5,400	

2 水揚量、魚価統計

(1) 漁業種類別水揚量及び推定水揚金額

(単位：トン、千円)

区分 月	本 港												南 風 泊 分 港						計			
	沖合底びき網業		はえなわ業		沿岸漁業		輸入水産物		搬入物		冷凍魚		輸入水産物 (ふぐを除く)		ふぐ (天然・養殖の輸入物)		その他					
	水揚 数量	水揚 金額	水揚 数量	水揚 金額	水揚 数量	水揚 金額	水揚 数量	水揚 金額	水揚 数量	水揚 金額	水揚 数量	水揚 金額	水揚 数量	水揚 金額	水揚 数量	水揚 金額	水揚 数量	水揚 金額	水揚 数量	水揚 金額		
1	478	292,553			120	96,613	6	11,855	974	443,234	79	48,853	75	92,726	()	()	145	488,683	1	826	1,878	1,475,342
2	460	293,894			173	107,097	9	19,492	942	446,898	89	50,871	75	91,858	()	()	152	449,065	1	1,611	1,902	1,460,786
3	649	369,884			251	169,070	9	14,925	1,358	636,197	109	63,808	75	92,726	()	()	256	398,899	2	2,367	2,709	1,747,876
4	415	286,872			380	131,434	8	15,430	1,462	679,345	105	60,650	36	71,034	()	()	181	259,635	40	23,305	2,627	1,527,706
5	380	247,133			548	160,126	6	11,748	1,784	781,964	103	60,290	79	94,728	()	()	183	154,969	1	1,474	3,085	1,512,432
6					790	214,287	7	12,393	1,918	847,711	104	54,613	36	71,034	()	()	142	119,698	3	4,084	3,000	1,323,820
7					347	150,269	9	20,026	1,266	615,450	127	65,908	36	71,034	()	()	113	136,539	2	2,324	1,900	1,061,548
8	352	373,747			382	183,124	8	18,147	1,335	639,639	92	51,882	36	71,034	()	()	71	81,082	5	2,786	2,280	1,421,439
9	582	410,682			340	143,195	7	11,741	1,391	616,647	76	42,721	36	71,034	()	()	59	115,071	2	2,156	2,492	1,413,245
10	552	385,053			262	118,750	7	10,810	1,171	515,958	96	51,881	76	93,983	(18)	(27,608)	165	278,802	1	1,096	2,329	1,456,332
11	533	329,666			242	114,627	9	16,362	1,227	541,199	124	57,260	140	134,004	(6)	(7,531)	211	393,231	1	1,865	2,487	1,588,215
12	582	412,494			139	121,936	16	34,284	1,351	633,505	108	77,563	84	106,399	()	()	411	755,363	2	2,606	2,692	2,144,150
計	4,983	3,401,977			3,975	1,710,526	101	197,213	16,179	7,397,747	1,212	686,300	783	1,061,592	(24)	(35,139)	2,088	3,631,039	59	46,498	29,381	18,132,892

※ () 内はふぐ天然・養殖の輸入物

(2) 過去10ヶ年の漁業種類別水揚量の推移

(単位：隻、トン、千円)

	本 港																南 風 泊 分 港						合 計				
	以西底びき網漁業		沖合底びき網漁業		大中型まき網漁業		はえなわ漁業		沿岸漁業		輸 入 水 産 物				搬入物	冷凍魚	計		輸入水産物 (ふぐを除く)		ふ ぐ					その他	
	隻数	数 量	隻数	数 量	隻数	数 量	隻数	数 量	隻数	数 量	隻数	数 量	隻数	数 量					隻数	数 量	隻数	数 量	隻数	数 量	隻数		数 量
															韓国鮮魚	その他	水 揚	搬入									
20	-	-	872	6,319	-	-	-	5	6,729	6,145	-	420	-	42	18,242	1,816	7,601	32,989	-	470	206	579	1,757	2,212	7,807	38,007	21,766,156
21	-	-	828	6,125	-	-	-	0	7,186	5,662	-	910	-	107	16,449	1,388	8,014	30,640	-	721	221	579	1,577	4,525	8,235	38,042	18,377,498
22	-	-	804	6,288	-	-	-	0	6,035	6,529	-	603	-	117	17,338	1,098	6,839	31,973	-	600	152	590	1,423	4,720	6,991	39,307	18,535,996
23	-	-	740	6,145	-	-	-	0	5,598	5,906	-	219	-	104	18,425	1,326	6,338	32,125	-	853	132	337	1,450	1,376	6,470	36,141	18,255,540
24	-	-	786	6,067	-	-	-	0	4,706	4,229	-	204	-	110	16,351	1,429	5,492	28,390	-	1,015	107	337	1,566	51	5,599	31,359	17,520,048
25	-	-	696	6,255	-	-	-	0	4,638	4,372	-	100	-	112	15,611	1,424	5,334	27,874	-	808	168	427	1,580	127	5,502	30,816	17,063,467
26	-	-	594	5,646	-	-	-	0	5,241	3,449	-	76	-	99	17,524	1,263	5,835	28,057	-	830	145	462	1,904	36	5,980	31,290	17,560,782
27	-	-	584	5,508	-	-	-	0	5,348	5,855	-	56	-	101	17,975	1,109	5,932	30,603	-	768	75	349	1,631	30	6,007	33,380	19,551,459
28	-	-	584	5,334	-	-	-	0	4,821	3,962	-	53	-	88	17,469	1,191	5,405	28,097	-	723	98	265	1,945	40	5,503	31,070	19,958,940
29	-	-	584	4,983	-	-	-	0	4,703	3,975	-	29	-	72	16,179	1,212	5,287	26,451	-	783	113	387	1,701	59	5,400	29,381	18,132,892

(3) 主要魚種別水揚量 (下関漁港総水揚量)

(単位: トン)

魚種	月	1	2	3	4	5	6	7	8	9	10	11	12	計
イワシ		52	60	60	53	46	54	57	64	51	42	42	37	620
アジ		28	24	34	79	96	329	110	89	85	59	49	41	1,023
サバ		29	32	28	78	88	95	35	45	33	36	44	36	579
ブリ		16	11	11	38	15	3	19	27	39	25	27	42	273
サワラ		32	55	84	43	6	16	12	9	29	40	40	50	415
キダイ		74	54	67	63	58	17	24	41	67	85	55	88	694
アマダイ		2	1	3	5	8	9	2	5	13	26	12	10	95
ヒラメ		13	11	17	11	12	1	1	1	3	8	8	15	100
ホウボウ		2	3	3	5	7	6	3	3	6	4	4	4	49
イカ		33	63	73	52	76	31	22	30	23	23	42	66	534
カレイ		111	68	117	42	47	24	19	26	49	59	81	93	736
タチウオ		11	15	21	18	11	12	8	6	12	19	10	14	155
マダイ		21	28	54	22	38	13	7	32	61	88	40	44	449
チダイ		5	7	15	6	8	4	2	11	12	7	5	8	90
ニベ		3	4	3	3	6	5	3	3	3	3	3	2	41
グチ		19	12	10	9	6	0	2	0	0	2	3	5	70
エソ		57	58	73	45	41	43	40	34	33	52	56	93	625
フカ		0	0	0	1	1	1	0	1	1	1	1	1	8
エイ		19	8	12	10	13	1	2	4	7	7	9	11	103
ハモ		4	3	5	1	3	8	9	8	9	8	4	3	66
メンタイ		9	2	2	2	2	0		3	7	13	16	9	64
ヨコワ		2	2	6	2	4	8	3	1	3	18	1	11	60
カワハギ		13	22	29	43	164	165	64	77	201	61	39	21	899
マナガツオ		2	6	9	10	5	5	11	14	1	1	4	3	73
ムツ		35	63	90	81	80	15	28	284	194	77	38	39	1,024
カツオ		0	3	5	5	7	6	3	6	7	4	11	4	61
キンタ		0	0	1	1	1	1	1	1	0	1	1	1	10
アナゴ		59	53	67	56	53	42	53	52	61	90	100	76	762
マトウダイ		10	7	8	11	11	4	4	5	15	35	19	23	152
シタビラメ		0	0	0	0	3	12	8	1	0	0	0	1	25
アンコウ		143	102	91	48	42	1	0	26	44	89	191	126	903
カニ		0	1	1	1	1	0	1	2	2	2	3	2	14
タコ		4	8	12	11	10	2	2	5	4	3	3	6	69
エビ類		2	3	5	3	3	2	2	1	3	5	4	3	37
トラフグ		118	128	122	82	29	36	59	25	42	108	175	353	1,275
その他のふぐ		34	32	141	116	165	119	59	47	20	61	41	62	898
カマス		4	2	3	2	3	1	1	1	1	3	3	13	37
シイラ							1	1	2	1	1	0	0	6
コノシロ					0						5	12		17
メッキ		4	1	2	1	2	0	1	4	4	4	3	3	30
サヨリ		7	7	4	7	1					1	4	9	39
サンマ		1	1	2	3	1	1	1	14	20	18	8		70
シズ		4	6	8	2	1	0	0	0	3	10	10	7	51
イトヨリ		3	4	4	5	4	3	4	11	6	6	10	4	64
カサゴ		5	8	14	12	6	1	1	2	3	4	3	4	64
ウナギ		0	0	0	0	1	1	4	1	0	0	0	0	10
サケ		3	4	4	5	5	5	6	6	5	5	5	9	62
スケソウダラ														
ワカメ		7	11	12	3	1	1	1	1	1	1	1	4	42
ナマコ		19	15	29	4							0	6	73
ウニ		0	0	1	1	0	1	1	1	0	1	1	1	8
貝類		9	9	11	9	8	5	6	5	5	3	6	16	91
アカガイ														
サザエ		43	43	44	44	49	7	8	6	4	39	98	43	429
アサリ		3	3	9	9	6	4	3	2	3	3	3	4	51
ホタテ		0	1	1	1	1	0	1	1	0	0	0	1	7
冷凍魚		89	97	109	105	103	104	127	92	76	96	124	108	1,231
その他		713	737	1,173	1,360	1,728	1,772	1,060	1,144	1,221	966	1,015	1,056	13,945
計		1,878	1,902	2,709	2,627	3,085	3,000	1,900	2,280	2,492	2,329	2,487	2,692	29,381

空欄は取扱実績なし (0は1トン未満)

(4) 過去10ヶ年の主要魚種別水揚量の推移

(単位：トン)

魚種	年次	20	21	22	23	24	25	26	27	28	29
イ	ワシ	1,283	1,118	1,147	906	821	713	606	729	610	620
ア	ジ	1,537	1,840	2,016	1,193	702	875	709	1,603	828	1,023
サ	バ	1,176	1,391	1,495	842	822	631	619	781	492	579
ブ	リ	479	484	791	407	400	377	406	360	256	273
サ	ワラ	641	880	461	259	344	278	662	632	576	415
キ	ダイ	881	1,038	1,170	1,219	1,261	1,002	1,036	966	864	694
ア	マダイ	117	140	141	116	106	119	111	113	121	95
イ	カ	1,212	1,185	1,394	1,374	1,081	837	584	767	491	534
カ	レイ	1,550	1,230	1,087	1,225	1,132	1,167	912	866	724	736
タ	チウオ	456	329	213	178	139	131	122	272	241	155
マ	ダイ	432	447	482	555	486	594	547	515	545	449
グ	チ	83	64	62	42	48	76	72	87	74	70
エ	ソ	871	842	958	856	872	974	797	734	626	625
エ	イ	268	283	216	168	133	91	129	121	99	103
ハ	モ	41	80	72	58	60	72	63	86	76	66
カ	ワハギ	1,405	757	1,625	2,406	1,406	1,897	1,368	1,401	1,227	899
マ	ナガツオ	83	72	135	125	69	85	93	54	61	73
ム	ツ	755	728	746	444	590	699	774	1,009	1,146	1,024
シ	タビラメ	40	33	21	29	33	22	36	24	20	25
ア	ンコウ	857	610	648	740	543	534	586	698	711	903
ト	ラフグ	1,584	1,843	1,543	1,225	1,272	1,415	1,539	1,034	1,035	1,275
そ	の他のふぐ	926	448	606	751	835	790	975	1,038	1,345	898
シ	イラ	42	9	9	26	19	21	26	19	12	6
ア	カガイ	470	49	0	0	0	0	0	0	0	0
冷	凍魚	1,827	1,417	1,130	1,352	1,468	1,468	1,302	1,109	1,192	1,231
そ	の他	18,991	20,726	21,137	19,646	16,718	15,947	17,668	18,297	17,699	16,609
	計	40,563	38,007	38,042	39,307	36,141	31,359	30,816	33,380	31,070	29,381

(5) 輸入水産物主要魚種別水揚量

(単位：トン)

魚種	1	2	3	4	5	6	7	8	9	10	11	12	計
イワシ													
アジ													
サバ												0	0
ブリ													
サワラ									0				0
キダイ													
アマダイ													
ヒラメ													
ホウボウ													
イカ													
カレイ													
タチウオ													
マダイ													
チダイ													
ニベ													
グチ													
エソ													
フカ													
エイ													
ハモ			0										0
メンタイ													
ヨコワ	0	0				0	0						0
カワハギ													
マナガツオ													
ムツ													
カツオ													
キンタ													
アナゴ	37	37	37	36	37	37	37	37	37	39	45	45	459
マトウダイ													
シタビラメ													
アンコウ													
カニ													
タコ													
エビ類													
トラフグ													
その他のふぐ													
カマス													
シイラ													
コノシロ													
メツキ													
サヨリ				0									0
サンマ													
シズ													
イトヨリ													
カサゴ													
ウナギ	0	0	0	0		0	2	1	0		0	0	4
サケ	3	4	4	5	4	5	6	6	5	4	5	9	59
スケソウダラ													
ワカメ													
ナマコ													
ウニ	0	0	0	0	0	0	0	0	0	0	0	1	2
貝類	1	3	3	2	1	1	0	0	1	1	2	3	18
アカガイ													
サザエ	40	40	41	0	43	0				37	97	42	341
アサリ				0									0
ホタテ													
冷凍魚													
その他	0	0	0	0	0	0	0	0	0	0	0	0	0
計	81	84	84	44	85	43	45	44	43	82	149	100	884

空欄は取扱実績なし (0は1トン未満)

(6) 過去10ヶ年の輸入水産物の推移

区分 年次	隻数 (隻)	数量 (トン)	金額 (千円)	数量／総水揚量 (%)
20	0	932	510,313	2.5
21	0	1,738	1,093,433	4.6
22	0	1,320	914,905	3.4
23	0	1,176	1,149,479	3.3
24	0	1,329	1,175,029	4.2
25	0	1,019	1,173,123	3.3
26	0	1,005	1,317,755	3.2
27	0	926	1,337,749	2.8
28	0	864	1,325,426	2.8
29	0	884	1,258,804	3.0

(7) 輸入水産物主要魚種別水揚量 (分港)

(単位：トン)

魚種 \ 月	1	2	3	4	5	6	7	8	9	10	11	12	計
サワラ													0
ヒラメ													0
カレイ													0
マダイ													0
カワハギ													0
アナゴ	36	36	36	36	36	36	36	36	36	39	44	44	451
アンコウ													0
カマス													0
サヨリ													0
アカガイ													0
サザエ	39	39	39		43					37	96	40	332
アサリ													0
ハマグリ													0
その他													0
計	75	75	75	36	79	36	36	36	36	76	140	84	783

空欄は入荷実績なし

3 卸売市場統計

(1) 卸売市場の取扱状況

(単位：トン、千円)

区分 月	下関漁港地方卸売市場				下関市地方卸売市場南風泊市場		合 計	
	下関中央魚市場(株)		下関唐戸魚市場(株)		下関唐戸魚市場(株)			
	取扱量	金 額	取扱量	金 額	取扱量	金 額	取扱量	金 額
1	913	527,969	68	84,189	220	582,235	1,201	1,194,393
2	895	547,375	79	99,078	228	542,534	1,202	1,188,987
3	1,155	684,593	107	125,603	333	493,992	1,596	1,304,188
4	973	575,018	98	97,862	257	353,974	1,328	1,026,855
5	1,065	529,365	98	103,825	263	251,171	1,426	884,361
6	948	325,496	127	111,250	181	194,816	1,255	631,562
7	605	305,624	118	122,596	151	209,897	874	638,117
8	943	698,098	111	115,405	112	154,902	1,166	968,404
9	1,086	652,744	111	93,959	97	188,260	1,294	934,963
10	1,038	607,756	109	92,616	241	373,881	1,388	1,074,253
11	1,044	560,357	124	108,019	352	529,100	1,519	1,197,476
12	1,059	725,919	114	129,512	496	864,368	1,668	1,719,799
計	11,723	6,740,314	1,265	1,283,916	2,930	4,739,129	15,918	12,763,359

(2) 過去10ヶ年の卸売市場取扱状況の推移

(単位：トン、千円)

区 分 年 次	下関漁港地方卸売市場				下関市地方卸売市場南風泊市場		合 計	
	下関中央魚市場(株)		下関唐戸魚市場(株)		下関唐戸魚市場(株)		取扱量	金 額
	取扱量	金 額	取扱量	金 額	取扱量	金 額		
20	19,007	8,773,352	1,492	1,395,300	4,548	6,286,244	25,048	16,454,896
21	17,348	7,334,384	1,620	1,503,524	7,353	4,981,933	26,320	13,819,841
22	17,555	6,984,386	1,944	1,500,477	7,333	5,128,713	26,833	13,613,577
23	16,341	6,576,792	1,443	1,366,785	4,016	4,585,075	21,800	12,528,652
24	14,580	6,755,127	1,331	1,307,704	2,969	4,423,145	18,880	12,485,977
25	14,513	6,735,893	1,233	1,244,523	2,941	4,205,104	18,687	12,185,520
26	13,029	6,750,943	1,341	1,297,082	3,233	4,008,735	17,602	12,056,760
27	14,118	7,410,210	1,493	1,502,274	2,778	4,820,013	18,389	13,732,497
28	12,349	7,188,613	1,314	1,472,753	2,973	5,516,353	16,636	14,177,720
29	11,723	6,740,314	1,265	1,283,916	2,930	4,739,129	15,918	12,763,359

(3) 漁業種類別取扱量

(単位：トン)

漁業種類 卸売業者名		以西底びき 網漁業	沖合底びき 網漁業	はえなわ 漁業	沿岸 漁業	輸入 水産物	搬入物	冷凍魚	ふぐ (天然・養殖・輸入)	その他	合計
1月	下関中央魚市場(株)	5	478		41		299	78		11	913
	下関唐戸魚市場(株)(漁港市場)				32	6	27	1		2	68
	下関唐戸魚市場(株)(南風泊市場)					75			145	1	220
2月	下関中央魚市場(株)	7	460		52		280	86		10	895
	下関唐戸魚市場(株)(漁港市場)				39	9	28	4		1	79
	下関唐戸魚市場(株)(南風泊市場)					75			152	1	228
3月	下関中央魚市場(株)	20	649		87		290	108		1	1,155
	下関唐戸魚市場(株)(漁港市場)				57	9	38	1		3	107
	下関唐戸魚市場(株)(南風泊市場)					75			256	2	333
4月	下関中央魚市場(株)	3	411		195		261	103		0	973
	下関唐戸魚市場(株)(漁港市場)				49	8	38	1		3	98
	下関唐戸魚市場(株)(南風泊市場)					36			181	40	257
5月	下関中央魚市場(株)	1	376		301		285	103		0	1,065
	下関唐戸魚市場(株)(漁港市場)				44	6	44	0		4	98
	下関唐戸魚市場(株)(南風泊市場)					79			183	1	263
6月	下関中央魚市場(株)				614		243	90		0	948
	下関唐戸魚市場(株)(漁港市場)				35	7	67	14		3	127
	下関唐戸魚市場(株)(南風泊市場)					36			142	3	181
7月	下関中央魚市場(株)	2			226		251	126		0	605
	下関唐戸魚市場(株)(漁港市場)				33	9	71	2		2	118
	下関唐戸魚市場(株)(南風泊市場)					36			113	2	151
8月	下関中央魚市場(株)	2	346		285		227	84		0	943
	下関唐戸魚市場(株)(漁港市場)				28	8	64	8		3	111
	下関唐戸魚市場(株)(南風泊市場)					36			71	5	112
9月	下関中央魚市場(株)	0	575		209		235	67		0	1,086
	下関唐戸魚市場(株)(漁港市場)				25	7	68	9		3	111
	下関唐戸魚市場(株)(南風泊市場)					36			59	2	97
10月	下関中央魚市場(株)	2	547		177		224	88		1	1,038
	下関唐戸魚市場(株)(漁港市場)				22	7	71	9		1	109
	下関唐戸魚市場(株)(南風泊市場)					76			165	1	241
11月	下関中央魚市場(株)	2	527		149		267	98		1	1,044
	下関唐戸魚市場(株)(漁港市場)				22	9	66	26		1	124
	下関唐戸魚市場(株)(南風泊市場)					140			211	1	352
12月	下関中央魚市場(株)	4	577		64		313	99		1	1,059
	下関唐戸魚市場(株)(漁港市場)				34	16	53	9		2	114
	下関唐戸魚市場(株)(南風泊市場)					84			411	2	496
小計	下関中央魚市場(株)	48	4,945		2,400		3,175	1,129		26	11,723
	下関唐戸魚市場(株)(漁港市場)				419	101	635	83		27	1,265
	下関唐戸魚市場(株)(南風泊市場)					783			2,088	59	2,930
総計		48	4,945		2,818	884	3,810	1,212	2,088	112	15,918

空欄は取引実績なし(0は1トン未満)

(4) 主要魚種別水揚量

ア 下関漁港地方卸売市場(本港市場)扱い

(単位: トン)

魚種	1	2	3	4	5	6	7	8	9	10	11	12	計
イワシ	52	60	60	53	46	54	57	64	51	42	42	37	620
アジ	28	24	34	79	96	329	110	89	85	59	49	41	1,023
サバ	29	32	28	78	88	95	35	45	33	36	44	36	579
ブリ	16	11	11	38	15	3	19	27	39	25	27	42	273
サワラ	32	55	84	43	6	16	12	9	29	40	40	50	415
キダイ	74	54	67	63	58	17	24	41	67	85	55	88	694
アマダイ	2	1	3	5	8	9	2	5	13	26	12	10	95
ヒラメ	13	11	17	11	12	1	1	1	3	8	8	15	100
ホウボウ	2	3	3	5	7	6	3	3	6	4	4	4	49
イカ	33	63	73	52	76	31	22	30	23	23	42	66	534
カレイ	111	68	117	42	47	24	19	26	49	59	81	93	736
タチウオ	11	15	21	18	11	12	8	6	12	19	10	14	155
マダイ	21	28	54	22	38	13	7	32	61	88	40	44	449
チダイ	5	7	15	6	8	4	2	11	12	7	5	8	90
ニベ	3	4	3	3	6	5	3	3	3	3	3	2	41
グチ	19	12	10	9	6	0	2	0	0	2	3	5	70
エソ	57	58	73	45	41	43	40	34	33	52	56	93	625
フカ	0	0	0	1	1	1	0	1	1	1	1	1	8
エイ	19	8	12	10	13	1	2	4	7	7	9	11	103
ハモ	4	3	5	1	3	7	9	8	9	8	4	3	66
メンタイ	9	2	2	2	2	0		3	7	13	16	9	64
ヨコワ	2	2	6	2	4	8	3	1	3	18	1	11	60
カワハギ	13	22	29	43	164	165	64	77	201	61	39	21	899
マナガツオ	2	6	9	10	5	5	11	14	1	1	4	3	73
ムツ	35	63	90	81	80	15	28	284	194	77	38	39	1,024
カツオ	0	3	5	5	7	6	3	6	7	4	11	4	61
キンタ	0	0	1	1	1	1	1	1	0	1	1	1	10
アナゴ	22	16	29	19	16	4	16	14	24	50	55	30	296
マトウダイ	10	7	8	11	11	4	4	5	15	35	19	23	152
シタビラメ	0	0	0	0	3	12	8	1	0	0	0	1	25
アンコウ	143	102	91	48	42	1	0	26	44	89	191	126	903
カニ	0	1	1	1	1	0	1	2	2	2	3	2	14
タコ	4	8	12	11	10	2	2	5	4	3	3	6	69
エビ類	2	3	5	3	3	2	2	1	3	5	4	3	37
トラフグ	0	0	0	0	0	0	0	0	0	0	0	0	2
その他のふぐ	7	8	7	17	10	12	5	1	3	4	5	4	83
カマス	4	2	3	2	3	1	1	1	1	3	3	13	37
シイラ						1	1	2	1	1	0	0	6
コノシロ				0						5	12		17
メツキ	4	1	2	1	2	0	1	4	4	4	3	3	30
サヨリ	7	7	4	7	1					1	4	9	39
サンマ	1	1	2	3	1	1	1	14	20	18	8		70
シズ	4	6	8	2	1	0	0	0	3	10	10	7	51
イトヨリ	3	4	4	5	4	3	4	11	6	6	10	4	64
カサゴ	5	8	14	12	6	1	1	2	3	4	3	4	64
ウナギ	0	0	0	0	1	1	4	1	0	0	0	0	10
サケ	3	4	4	5	5	5	6	6	5	5	5	9	62
スケソウダラ													
ワカメ	7	11	12	3	1	1	1	1	1	1	1	4	42
ナマコ	19	15	29	4							0	6	73
ウニ	0	0	1	1	0	1	1	1	0	1	1	1	8
貝類	9	9	11	9	8	5	6	5	5	3	6	16	91
アカガイ													
サザエ	4	4	5	5	7	7	8	6	4	2	2	3	58
アサリ	3	3	9	9	6	4	3	2	3	3	3	4	51
ホタテ	0	1	1	1	1	0	1	1	0	0	0	1	7
冷凍魚	89	97	109	105	103	104	127	92	76	96	124	108	1,231
その他	36	38	60	62	68	28	34	27	22	25	47	31	479
計	981	974	1,263	1,071	1,163	1,074	723	1,054	1,197	1,147	1,168	1,172	12,988

空欄は入荷実績なし(0は1トン未満)

イ 下関漁港地方卸売市場(本港市場)扱い(日本物)

(単位:トン)

魚種	1	2	3	4	5	6	7	8	9	10	11	12	計
イワシ	52	60	60	53	46	54	57	64	51	42	42	37	620
アジ	28	24	34	79	96	329	110	89	85	59	49	41	1,023
サバ	29	32	28	78	88	95	35	45	33	36	44	36	578
ブリ	16	11	11	38	15	3	19	27	39	25	27	42	273
サワラ	32	55	84	43	6	16	12	9	29	40	40	50	415
キダイ	74	54	67	63	58	17	24	41	67	85	55	88	694
アマダイ	2	1	3	5	8	9	2	5	13	26	12	10	95
ヒラメ	13	11	17	11	12	1	1	1	3	8	8	15	100
ホウボウ	2	3	3	5	7	6	3	3	6	4	4	4	49
イカ	33	63	73	52	76	31	22	30	23	23	42	66	534
カレイ	111	68	117	42	47	24	19	26	49	59	81	93	736
タチウオ	11	15	21	18	11	12	8	6	12	19	10	14	155
マダイ	21	28	54	22	38	13	7	32	61	88	40	44	449
チダイ	5	7	15	6	8	4	2	11	12	7	5	8	90
ニベ	3	4	3	3	6	5	3	3	3	3	3	2	41
グチ	19	12	10	9	6	0	2	0	0	2	3	5	70
エソ	57	58	73	45	41	43	40	34	33	52	56	93	625
フカ	0	0	0	1	1	1	0	1	1	1	1	1	8
エイ	19	8	12	10	13	1	2	4	7	7	9	11	103
ハモ	4	3	5	1	3	7	9	8	9	8	4	3	66
メンタイ	9	2	2	2	2	0		3	7	13	16	9	64
ヨコワ	1	2	6	2	4	8	3	1	3	18	1	11	60
カワハギ	13	22	29	43	164	165	64	77	201	61	39	21	899
マナガツオ	2	6	9	10	5	5	11	14	1	1	4	3	73
ムツ	35	63	90	81	80	15	28	284	194	77	38	39	1,024
カツオ	0	3	5	5	7	6	3	6	7	4	11	4	61
キンタ	0	0	1	1	1	1	1	1	0	1	1	1	10
アナゴ	22	16	29	18	15	3	15	14	23	50	54	29	287
マトウダイ	10	7	8	11	11	4	4	5	15	35	19	23	152
シタビラメ	0	0	0	0	3	12	8	1	0	0	0	1	25
アンコウ	143	102	91	48	42	1	0	26	44	89	191	126	903
カニ	0	1	1	1	1	0	1	2	2	2	3	2	14
タコ	4	8	12	11	10	2	2	5	4	3	3	6	69
エビ類	2	3	5	3	3	2	2	1	3	5	4	3	37
トラフグ	0	0	0	0	0	0	0	0	0	0	0	0	2
その他のふぐ	7	8	7	17	10	12	5	1	3	4	5	4	83
カマス	4	2	3	2	3	1	1	1	1	3	3	13	37
シイラ						1	1	2	1	1	0	0	6
コノシロ				0						5	12		17
メッキ	4	1	2	1	2	0	1	4	4	4	3	3	30
サヨリ	7	7	4	7	1					1	4	9	39
サンマ	1	1	2	3	1	1	1	14	20	18	8		70
シズ	4	6	8	2	1	0	0	0	3	10	10	7	51
イトヨリ	3	4	4	5	4	3	4	11	6	6	10	4	64
カサゴ	5	8	14	12	6	1	1	2	3	4	3	4	64
ウナギ	0	0	0	0	1	1	2	0	0	0	0	0	6
サケ	0	0	0	0	0	0	0	0	0	0	0	0	2
スケソウダラ													
ワカメ	7	11	12	3	1	1	1	1	1	1	1	4	42
ナマコ	19	15	29	4							0	6	73
ウニ	0	0	1	0	0	1	1	0	0	0	0	1	5
貝類	8	6	8	7	7	5	6	5	4	2	4	13	74
アカガイ													
サザエ	3	3	3	5	7	7	8	6	4	1	1	1	50
アサリ	3	3	9	9	6	4	3	2	3	3	3	4	51
ホタテ	0	1	1	1	1	0	1	1	0	0	0	1	7
冷凍魚	89	97	109	105	103	104	127	92	76	96	124	108	1,231
その他	36	38	60	62	68	28	34	27	22	25	47	31	478
計	975	966	1,253	1,064	1,156	1,067	714	1,046	1,190	1,141	1,158	1,156	12,887

空欄は入荷実績なし(0は1トン未満)

ウ 下関漁港地方卸売市場(本港市場)扱い(輸入物)

(単位:トン)

魚種	月	1	2	3	4	5	6	7	8	9	10	11	12	計
イワシ														
アジ														
サバ													0	0
ブリ														
サワラ										0				0
キダイ														
アマダイ														
ヒラメ														
ホウボウ														
イカ														
カレイ														
タチウオ														
マダイ														
チダイ														
ニベ														
グチ														
エソ														
フカ														
エイ														
ハモ			0											0
メンタイ														
ヨコワ	0	0					0	0						0
カワハギ														
マナガツオ														
ムツ														
カツオ														
キンタ														
アナゴ	1	1	1	0	1	1	1	1	1	1	1	1	1	9
マトウダイ														
シタビラメ														
アンコウ														
カニ														
タコ														
エビ類														
トラフグ														
その他のふぐ														
カマス														
シイラ														
コノシロ														
メッキ														
サヨリ				0										0
サンマ														
シズ														
イトヨリ														
カサゴ														
ウナギ	0	0	0	0			0	2	1	0		0	0	4
サケ	3	4	4	5	4	5	5	6	6	5	4	5	9	59
スケソウダラ														
ワカメ														
ナマコ														
ウニ	0	0	0	0	0	0	0	0	0	0	0	0	1	2
貝類	1	3	3	2	1	1	0	0	0	1	1	2	3	18
アカガイ														
サザエ	1	1	2	0	0	0					1	1	2	8
アサリ				0										0
ホタテ														
冷凍魚														
その他	0	0	0	0	0	0	0	0	0	0	0	0	0	0
計	6	9	9	8	6	7	9	8	7	7	7	9	16	101

空欄は入荷実績なし(0は1トン未満)

エ 下関市地方卸売市場南風泊市場(分港市場)扱い

(単位：トン)

魚種	月												計	
	1	2	3	4	5	6	7	8	9	10	11	12		
トラフグ(活)	19	19	22	12	5	1	1	1	1	7	8	15	111	
トラフグ(メ)	0	0	0	0	0	0	0	0	0	0	0	0	3	
トラフグ養殖(活)	98	108	100	69	22	32	53	23	40	82	160	337	1,123	
トラフグ養殖(メ)	0	0	1	1	0	3	5	1	1	18	6	1	37	
カラスフグ(活)	1	2	2	0	0		1			0	0	0	7	
カラスフグ(メ)	0	0	0				0					0	1	
マフグ(活)	1	5	36	41	16					0	0	1	100	
マフグ(メ)	15	13	12	27	21	4	0	1	1	0	1	0	96	
ショウサイフグ(活)														
ショウサイフグ(メ)		1		0		0			0		0		1	
シマフグ	1	0	0	0	11	3	0	0	0	0	0	1	16	
サバフグ	0	0	0	0	0						1		1	
ナシフグ		0	0	0	0	0				0		0	1	
その他のふぐ	9	3	84	30	107	100	53	45	16	57	34	56	594	
その他	76	76	77	76	80	39	38	41	38	76	141	85	842	
計	220	228	333	257	263	181	151	112	97	241	352	496	2,930	
内訳	トラフグ(活)	117	127	121	81	28	33	54	24	41	89	168	351	1,234
	〃(メ)	1	0	1	1	1	3	5	1	1	18	7	2	39
	その他のふぐ	27	25	134	99	155	106	54	46	17	57	36	58	815
	その他	76	76	77	76	80	39	38	41	38	76	141	85	842

空欄は入荷実績なし(0は1トン未満)

(5) 主要魚種別平均単価

ア 下関漁港地方卸売市場(本港市場)扱い

(単位:円/kg)

魚種	1	2	3	4	5	6	7	8	9	10	11	12	年平均
イワシ	251	291	255	252	265	211	248	281	277	333	317	275	269
アジ	365	452	445	335	295	198	299	265	281	264	258	288	270
サバ	314	375	367	113	101	83	156	147	260	302	310	377	200
ブリ	379	380	341	254	254	377	334	249	213	265	196	635	325
サワラ	1,053	1,142	1,111	990	733	704	711	648	418	703	761	851	903
キダイ	408	388	398	428	382	369	253	354	366	287	261	379	361
アマダイ	1,119	1,146	1,119	1,490	1,566	1,050	2,614	2,987	1,332	1,311	1,532	1,701	1,490
ヒラメ	825	818	708	672	563	1,788	2,094	2,612	996	877	952	836	815
ホウボウ	423	324	227	219	167	198	279	365	263	300	291	307	261
イカ	655	541	599	741	626	554	579	771	656	660	536	491	606
カレイ	671	669	545	665	565	451	439	595	665	749	736	682	642
タチウオ	975	1,054	708	1,442	1,473	594	510	537	702	494	590	858	851
マダイ	776	689	591	557	409	414	427	492	532	575	495	699	565
チダイ	791	766	669	801	391	122	135	735	596	575	618	592	613
ニベ	420	388	483	467	308	327	440	502	529	483	408	476	418
グチ	220	242	200	248	217	318	286	220	421	257	287	291	237
エソ	129	118	129	153	151	127	157	219	135	132	209	420	189
フカ	54	66	99	78	83	62	99	82	86	70	52	47	71
エイ	138	120	106	97	83	80	75	74	65	73	102	102	102
ハマモ	189	282	271	236	461	588	522	444	268	181	161	173	343
メンタイ	676	927	1,042	977	839	645		625	732	676	444	690	651
ヨコワ	1,345	1,468	918	1,195	1,332	857	1,364	3,576	1,232	522	786	879	905
カワハギ	510	369	343	297	225	258	248	236	250	298	330	412	268
マナガツオ	1,679	1,641	1,625	1,527	1,760	2,359	2,280	2,313	2,229	1,207	872	1,320	1,856
ムツ	1,816	1,737	1,522	1,721	1,805	3,305	2,679	1,418	1,499	1,682	2,297	2,659	1,692
カツオ	1,383	387	354	365	313	370	366	418	379	325	244	475	351
キンタ	348	389	372	377	281	423	478	310	341	242	254	201	316
アナゴ	692	882	1,006	1,047	1,033	1,219	929	854	895	865	730	620	846
マトウダイ	386	381	381	405	346	356	367	297	210	190	217	255	276
シタビラメ	600	717	799	689	773	671	561	725	378	694	644	448	643
アンコウ	532	448	198	271	206	117	102	132	275	574	516	809	475
カニ	2,333	1,102	1,645	2,441	1,465	1,748	1,321	1,108	1,156	1,326	938	3,078	1,528
タコ	808	513	583	690	637	1,346	1,343	1,030	826	781	951	744	742
エビ類	2,910	2,634	2,596	2,890	2,780	2,959	3,503	3,678	1,789	2,416	2,293	3,702	2,717
トラフグ	3,939	3,615	2,651	1,939	1,747	1,730	1,145	1,861	3,091	3,251	3,140	3,050	2,948
その他のふぐ	817	761	717	434	454	428	511	480	457	643	576	702	557
カマス	648	733	706	721	468	557	596	621	340	406	334	633	588
シイラ						185	152	295	178	134	50	204	212
コノシロ				1,350						223	209		214
メツキ	288	282	261	281	252	293	269	299	344	256	257	253	280
サヨリ	875	856	918	908	853					1,063	866	938	898
サンマ	412	471	460	340	432	434	436	806	694	580	458		619
シラス	814	868	740	744	738	370	230	317	336	485	391	517	585
イトヨリ	1,060	1,167	1,342	1,255	1,047	697	548	807	864	474	391	582	795
カサゴ	473	496	435	488	489	1,044	1,034	284	451	471	448	469	484
ウナギ	3,909	3,301	4,027	3,944	4,004	4,279	3,880	3,731	3,585	3,632	3,899	3,866	3,880
サケ	1,639	1,540	1,562	1,509	1,439	1,415	1,412	1,458	1,412	1,416	1,413	1,469	1,467
スケソウダラ													
ワカメ	346	254	205	202	529	518	530	531	540	540	529	521	309
ナマコ	698	750	819	868							1,538	881	782
ウニ	13,640	12,874	11,793	11,233	10,103	8,357	17,567	16,346	14,006	14,570	13,736	15,047	13,333
貝類	2,495	2,080	2,115	2,402	2,930	3,130	2,699	2,971	2,792	2,577	1,792	1,982	2,398
アカガイ													
サザエ	783	743	822	752	674	659	621	732	786	822	852	869	734
アサリ	650	648	676	676	656	646	649	649	646	671	641	650	660
ホタテ	1,221	1,119	906	1,238	1,239	2,005	1,690	1,486	1,861	1,396	1,064	1,180	1,323
冷凍魚	1,152	569	227	88	104	87	97	90	90	89	109	127	272
その他	638	636	610	600	596	632	545	695	747	710	631	827	647
平均	624	663	642	628	544	406	592	772	624	610	572	730	618

空欄は入荷実績なし

イ 下関漁港地方卸売市場(本港市場)扱い (日本物)

(単位：円/k g)

魚種	1	2	3	4	5	6	7	8	9	10	11	12	年平均
イ ワ シ	251	291	255	252	265	211	248	281	277	333	317	275	269
ア ジ	365	452	445	335	295	198	299	265	281	264	258	288	270
サ バ	314	375	367	113	101	83	156	147	260	302	310	366	199
ブ リ	379	380	341	254	254	377	334	249	213	265	196	635	325
サ ワ ラ	1,053	1,142	1,111	990	733	704	711	648	418	703	761	851	903
キ ダ イ	408	388	398	428	382	369	253	354	366	287	261	379	361
ア マ ダ イ	1,119	1,146	1,119	1,490	1,566	1,050	2,614	2,987	1,332	1,311	1,532	1,701	1,490
ヒ ラ メ	825	818	708	672	563	1,788	2,094	2,612	996	877	952	836	815
ホ ウ ボ ウ	423	324	227	219	167	198	279	365	263	300	291	307	261
イ カ	655	541	599	741	626	554	579	771	656	660	536	491	606
カ レ イ	671	669	545	665	565	451	439	595	665	749	736	682	642
タ チ ウ オ	975	1,054	708	1,442	1,473	594	510	537	702	494	590	858	851
マ ダ イ	776	689	591	557	409	414	427	492	532	575	495	699	565
チ ダ イ	791	766	669	801	391	122	135	735	596	575	618	592	613
ニ ベ	420	388	483	467	308	327	440	502	529	483	408	476	418
グ チ	220	242	200	248	217	318	286	220	421	257	287	291	237
エ ソ	129	118	129	153	151	127	157	219	135	132	209	420	189
フ カ	54	66	99	78	83	62	99	82	86	70	52	47	71
エ イ	138	120	106	97	83	80	75	74	65	73	102	102	102
ハ モ	189	282	256	236	461	588	522	444	268	181	161	173	342
メ ン タ イ	676	927	1,042	977	839	645		625	732	676	444	690	651
ヨ コ ワ	1,279	1,424	918	1,195	1,332	838	1,339	3,576	1,232	522	786	879	897
カ ワ ハ ギ	510	369	343	297	225	258	248	236	250	298	330	412	268
マ ナ ガ ツ オ	1,679	1,641	1,625	1,527	1,760	2,359	2,280	2,313	2,229	1,207	872	1,320	1,856
ム ツ	1,816	1,737	1,522	1,721	1,805	3,305	2,679	1,418	1,499	1,682	2,297	2,659	1,692
カ ツ オ	1,383	387	354	365	313	370	366	418	379	325	244	475	351
キ ン タ	348	389	372	377	281	423	478	310	341	242	254	201	316
ア ナ ゴ	643	829	980	1,018	986	969	875	763	839	846	704	561	804
マ ト ウ ダ イ	386	381	381	405	346	356	367	297	210	190	217	255	276
シ タ ビ ラ メ	600	717	799	689	773	671	561	725	378	694	644	448	643
ア ン コ ウ	532	448	198	271	206	117	102	132	275	574	516	809	475
カ ニ	2,333	1,102	1,645	2,441	1,465	1,748	1,321	1,108	1,156	1,326	938	3,078	1,528
タ コ	808	513	583	690	637	1,346	1,343	1,030	826	781	951	744	742
エ ビ 類	2,910	2,634	2,596	2,890	2,780	2,959	3,503	3,678	1,789	2,416	2,293	3,702	2,717
ト ラ フ グ	3,939	3,615	2,651	1,939	1,747	1,730	1,145	1,861	3,091	3,251	3,140	3,050	2,948
その他のふぐ	817	761	717	434	454	428	511	480	457	643	576	702	557
カ マ ス	648	733	706	721	468	557	596	621	340	406	334	633	588
シ イ ラ						185	152	295	178	134	50	204	212
コ ノ シ ロ				1,350						223	209		214
メ ッ キ	288	282	261	281	252	293	269	299	344	256	257	253	280
サ ヨ リ	875	856	918	904	853					1,063	866	938	898
サ ン マ	412	471	460	340	432	434	436	806	694	580	458		619
シ ス	814	868	740	744	738	370	230	317	336	485	391	517	585
イトヨリ	1,060	1,167	1,342	1,255	1,047	697	548	807	864	474	391	582	795
カ サ ゴ	473	496	435	488	489	1,044	1,034	284	451	471	448	469	484
ウ ナ ギ	3,944	3,293	4,067	3,950	4,004	4,291	4,268	4,213	3,796	3,632	4,328	4,140	4,099
サ ケ	1,769	1,764	1,782	1,748	1,620	1,982	1,620	1,620	1,620	1,620	1,620	1,620	1,689
スケソウダラ													
ワ カ メ	346	254	205	202	529	518	530	531	540	540	529	521	309
ナ マ コ	698	750	819	868							1,538	881	782
ウ ニ	14,695	12,778	12,056	11,154	11,608	8,277	19,868	19,610	16,764	15,674	15,854	14,799	14,336
貝 類	2,434	1,374	2,224	2,339	3,114	3,280	2,765	3,003	3,042	2,673	1,436	1,864	2,380
ア カ ガ イ													
サ ザ エ	764	702	805	743	690	667	621	732	786	812	865	900	718
ア サ リ	650	648	676	677	656	646	649	649	646	671	641	650	660
ホ タ テ	1,221	1,119	906	1,238	1,239	2,005	1,690	1,486	1,861	1,396	1,064	1,180	1,323
冷 凍 魚	1,152	569	227	88	104	87	97	90	90	89	109	127	272
そ の 他	638	636	610	600	595	632	545	695	746	710	631	827	647
平均	616	649	635	618	537	397	572	760	617	604	563	710	607

空欄は入荷実績なし

ウ 下関漁港地方卸売市場(本港市場)扱い(輸入物)

(単位:円/kg)

魚種	1	2	3	4	5	6	7	8	9	10	11	12	年平均
イワシ													
アジ													
サバ												1,269	1,269
ブリ													
サワラ									2,160				2,160
キダイ													
アマダイ													
ヒラメ													
ホウボウ													
イカ													
カレイ													
タチウオ													
マダイ													
チダイ													
ニベ													
グチ													
エソ													
フカ													
エイ													
ハモ			2,114										2,114
メンタイ													
ヨコワ	2,946	3,132				3,618	3,780						3,321
カワハギ													
マナガツオ													
ムツ													
カツオ													
キンタ													
アナゴ	2,151	2,081	2,175	2,423	2,469	1,935	2,526	2,384	2,208	2,402	2,345	2,400	2,271
マトウダイ													
シタビラメ													
アンコウ													
カニ													
タコ													
エビ類													
トラフグ													
その他のふぐ													
カマス													
シイラ													
コノシロ													
メツキ													
サヨリ				1,448									1,448
サンマ													
シズ													
イトヨリ													
カサゴ													
ウナギ	3,456	3,456	3,456	3,456		3,672	3,610	3,414	3,451		3,476	3,496	3,549
サケ	1,632	1,530	1,551	1,497	1,431	1,398	1,405	1,451	1,405	1,409	1,405	1,462	1,458
スケソウダラ													
ワカメ													
ナマコ													
ウニ	9,101	13,909	8,598	11,351	8,794	8,564	7,081	12,627	7,000	7,295	7,213	15,393	10,971
貝類	2,859	3,617	1,823	2,695	1,728	1,707	1,865	2,432	1,471	2,344	2,634	2,436	2,476
アカガイ													
サザエ	852	853	853	870						852	844	853	827
アサリ				410									410
ホタテ													
冷凍魚													
その他	1,613	996	1,063	996	996	996	996	1,169	996	996	996	996	1,097
平均	1,893	2,219	1,584	2,052	1,843	1,784	2,155	2,275	1,721	1,645	1,789	2,115	1,946

空欄は入荷実績なし

エ 下関市地方卸売市場南風泊市場(分港市場)扱い

(単位：円/kg)

魚種	月												年平均	
	1	2	3	4	5	6	7	8	9	10	11	12		
トラフグ(活)	8,844	6,465	5,029	4,182	3,509	4,328	4,789	4,471	7,904	6,400	7,187	8,569	6,465	
トラフグ(メ)	2,986	2,878	2,222	2,015	2,016	2,363	1,651	1,727	2,013	2,642	2,323	3,164	2,446	
トラフグ養殖(活)	3,112	2,842	2,249	1,867	2,056	1,799	1,605	2,137	2,368	2,181	1,941	1,788	2,126	
トラフグ養殖(メ)	803	1,105	920	454	592	931	1,093	993	809	1,522	1,223	609	1,274	
カラスフグ(活)	4,593	2,988	3,022	3,114	458		1,137			3,564	3,977	4,566	3,008	
カラスフグ(メ)	2,760	1,516	1,188				800					1,296	1,348	
マフグ(活)	856	1,008	847	877	1,145					972	1,097	1,231	918	
マフグ(メ)	331	395	410	470	1,110	721	885	1,056	974	1,701	1,253	1,683	604	
ショウサイフグ(活)														
ショウサイフグ(メ)		454		432		432			776		1,548		475	
シマフグ	582	704	501	359	116	156	505	611	216	634	755	524	193	
サバフグ	1,458	1,458	1,458	1,458	1,458						2,106		1,902	
ナシフグ		1,957	1,814	1,843	1,906	1,865				2,160		2,742	2,089	
その他のふぐ	545	440	289	963	430	511	752	529	525	495	423	427	497	
その他	1,237	1,228	1,238	1,238	1,207	1,930	1,941	1,819	1,944	1,250	963	1,277	1,316	
平均	2,641	2,379	1,483	1,376	955	1,077	1,390	1,388	1,951	1,554	1,504	1,743	1,617	
内訳	トラフグ(活)	4,033	3,378	2,743	2,221	2,340	1,903	1,661	2,270	2,549	2,497	2,190	2,069	2,517
	〃(メ)	1,752	2,266	1,140	1,020	1,310	962	1,105	1,130	986	1,525	1,267	1,331	1,352
	その他のふぐ	592	801	489	792	576	513	760	544	553	497	490	465	580
	その他	1,237	1,228	1,238	1,238	1,207	1,930	1,941	1,819	1,944	1,250	963	1,277	1,316

空欄は入荷実績なし

4 参 考

(1) 下関漁港を根拠地とする漁船登録上の漁船勢力

ア 大臣許可、承認漁業に係る漁船

(単位：隻、トン、P S、KW)

船型 区分 漁業種類	10トン未満			10～15トン未満			15～20トン未満			20～30トン未満			30～50トン未満			50～100トン未満			100～200トン未満			200～500トン未満			500～1,000トン未満			1,000トン以上			総計		
	隻 数	総トン 数	ps kw	隻 数	総トン 数	ps kw	隻 数	総トン 数	ps kw	隻 数	総トン 数	ps kw	隻 数	総トン 数	ps kw	隻 数	総トン 数	ps kw	隻 数	総トン 数	ps kw	隻 数	総トン 数	ps kw	隻 数	総トン 数	ps kw	隻 数	総トン 数	ps kw			
遠洋底びき網	-	-	-	-	-	-	-	-	-	-	-	-	-	-	-	-	-	-	-	-	-	-	-	-	-	-	-	-	-	-	-	-	-
以西底びき網	-	-	-	-	-	-	-	-	-	-	-	-	-	-	-	-	-	-	-	-	-	-	-	-	-	-	-	-	-	-	-	-	-
沖合底びき網	-	-	-	-	-	-	-	-	-	-	-	-	-	-	-	12	900	4,160 1,470	-	-	-	-	-	-	-	-	-	-	-	-	12	900	4,160 1,470
大中型まき網 (網船)	-	-	-	-	-	-	-	-	-	-	-	-	-	-	-	-	-	-	-	-	-	-	-	-	-	-	-	-	-	-	-	-	-
大中型まき網 (付属船)	-	-	-	-	-	-	-	-	-	-	-	-	-	-	-	4	340	2,000	-	-	-	-	-	-	-	-	-	-	-	-	4	340	2,000
一本釣	-	-	-	-	-	-	-	-	-	-	-	-	-	-	-	-	-	-	-	-	-	-	-	-	-	-	-	-	-	-	-	-	-
はえなわ	-	-	-	-	-	-	-	-	-	-	-	-	-	-	-	-	-	-	-	-	-	-	-	-	-	-	-	-	-	-	-	-	-
さし網	-	-	-	-	-	-	-	-	-	-	-	-	-	-	-	-	-	-	-	-	-	-	-	-	-	-	-	-	-	-	-	-	-
官公庁船	1	1.1	60	1	12	90	-	-	-	-	-	-	-	-	-	-	-	-	1	114	700	-	-	-	1	716	710	1	2,352	3,900	5	3,195	1,500 3,960
計	1	1.1	60	1	12	90	-	-	-	-	-	-	-	-	-	16	1,240	6,160 1,470	1	114	700	-	-	-	1	716	710	1	2,352	3,900	21	4,435	7,660 5,430

(平成29年4月1日現在)

イ 知事許可、自由漁業に係る漁船

(単位：隻、トン、PS、KW)

船型 区分 漁業種類	3トン未満			3～5トン未満			5～10トン未満			10～15トン未満			15～20トン未満			20～50トン未満			50トン以上			総計		
	隻数	総トン数	ps	隻数	総トン数	ps	隻数	総トン数	ps	隻数	総トン数	ps	隻数	総トン数	ps	隻数	総トン数	ps	隻数	総トン数	ps	隻数	総トン数	ps
			kw			kw			kw			kw			kw			kw			kw			kw
採介藻	6	3.66	55 160	4	19.48	45 89	-	-	-	-	-	-	-	-	-	-	-	-	-	-	10	23.14	100 249	
定置網	1	0.40	30	3	13.19	190	-	-	-	-	-	-	-	-	-	-	-	-	-	-	4	13.59	190 30	
一本釣	83	117.77	2,157 1,881	29	120.72	1,625 902	4	27.30	190 823	2	24.93	210	2	31.00	1,684	-	-	-	-	-	120	321.72	4,182 5,290	
はえなわ	2	2.21	- 66	2	8.18	140	1	6.30	90	1	14.16	120	1	16.00	160	1	49.82	210	-	-	8	96.67	720 66	
さし網	1	2.40	50 -	1	4.80	90	-	-	-	-	-	-	-	-	-	-	-	-	-	-	2	7.20	140 -	
まき網 (網船)	-	-	-	-	-	-	-	-	-	-	-	-	1	19.00	180	-	-	-	-	-	1	19.00	180 -	
まき網 (付属船)	-	-	-	-	-	-	-	-	-	2	23.00	150 636	2	37.58	190 479	-	-	-	-	-	4	60.58	340 1,115	
敷網	-	-	-	-	-	-	-	-	-	3	41.05	390	-	-	-	-	-	-	-	-	3	41.05	390 -	
小型底びき網	36	103.52	300 768	6	27.64	30 192	-	-	-	-	-	-	-	-	-	-	-	-	-	-	42	131.16	330 960	
ひき網	-	-	-	-	-	-	-	-	-	-	-	-	-	-	-	-	-	-	-	-	-	-	-	
雑漁業	28	29.19	458 600	1	3.00	70	2	14.75	200	-	-	-	-	-	-	-	-	-	-	-	31	46.94	728 600	
計	157	259.15	3,020 3,505	46	197.01	2,190 1,183	7	48.35	480 823	8	103.14	870 636	6	103.58	530 2,163	1	49.82	210	-	-	225	761.05	7,300 8,310	

(平成29年4月1日現在)

(注) 山口県漁協(伊崎支店、彦島支店、下関南風泊支店) 所属漁船のみ

(2) 下関漁港を根拠地とする漁船登録上の過去10ヶ年の漁船勢力の推移

(単位：隻、トン)

年次 区分 漁業種類	20		21		22		23		24		25		26		27		28		29	
	隻数	総トン数	隻数	総トン数	隻数	総トン数	隻数	総トン数	隻数	総トン数	隻数	総トン数	隻数	総トン数	隻数	総トン数	隻数	総トン数	隻数	総トン数
遠洋かつお まぐろ	-	-	-	-	-	-	-	-	-	-	-	-	-	-	-	-	-	-	-	-
遠洋底びき網	-	-	-	-	-	-	-	-	-	-	-	-	-	-	-	-	-	-	-	-
以西底びき網	2	150	2	150	-	-	2	150	2	150	-	-	-	-	-	-	-	-	-	-
沖合底びき網	22	1,620	22	1,620	22	1,620	10	720	12	900	12	900	12	900	12	900	12	900	12	900
大中型まき網 (網船)	1	135	1	135	1	135	1	135	-	-	-	-	-	-	-	-	-	-	-	-
大中型まき網 (付属船)	11	1,458	11	1,458	11	1,458	9	1,313	9	1,313	5	539	5	539	4	340	4	340	4	340
一本釣	-	-	-	-	-	-	-	-	-	-	-	-	-	-	-	-	-	-	-	-
はえなわ	-	-	-	-	-	-	-	-	-	-	-	-	-	-	-	-	-	-	-	-
さし網	-	-	-	-	-	-	-	-	-	-	-	-	-	-	-	-	-	-	-	-
官公庁船	6	3,255	6	3,255	5	3,255	8	3,211	4	3,194	4	3,194	4	3,194	5	3,195	5	3,195	5	3,195
計	42	6,618	42	6,618	39	6,468	30	5,529	27	5,557	21	4,633	21	4,633	21	4,435	21	4,435	21	4,435

(注) 大臣許可承認漁業に係る漁船のみ

(3) 過去10ヶ年の山口・九州主要5漁港水揚量、水揚金額の推移

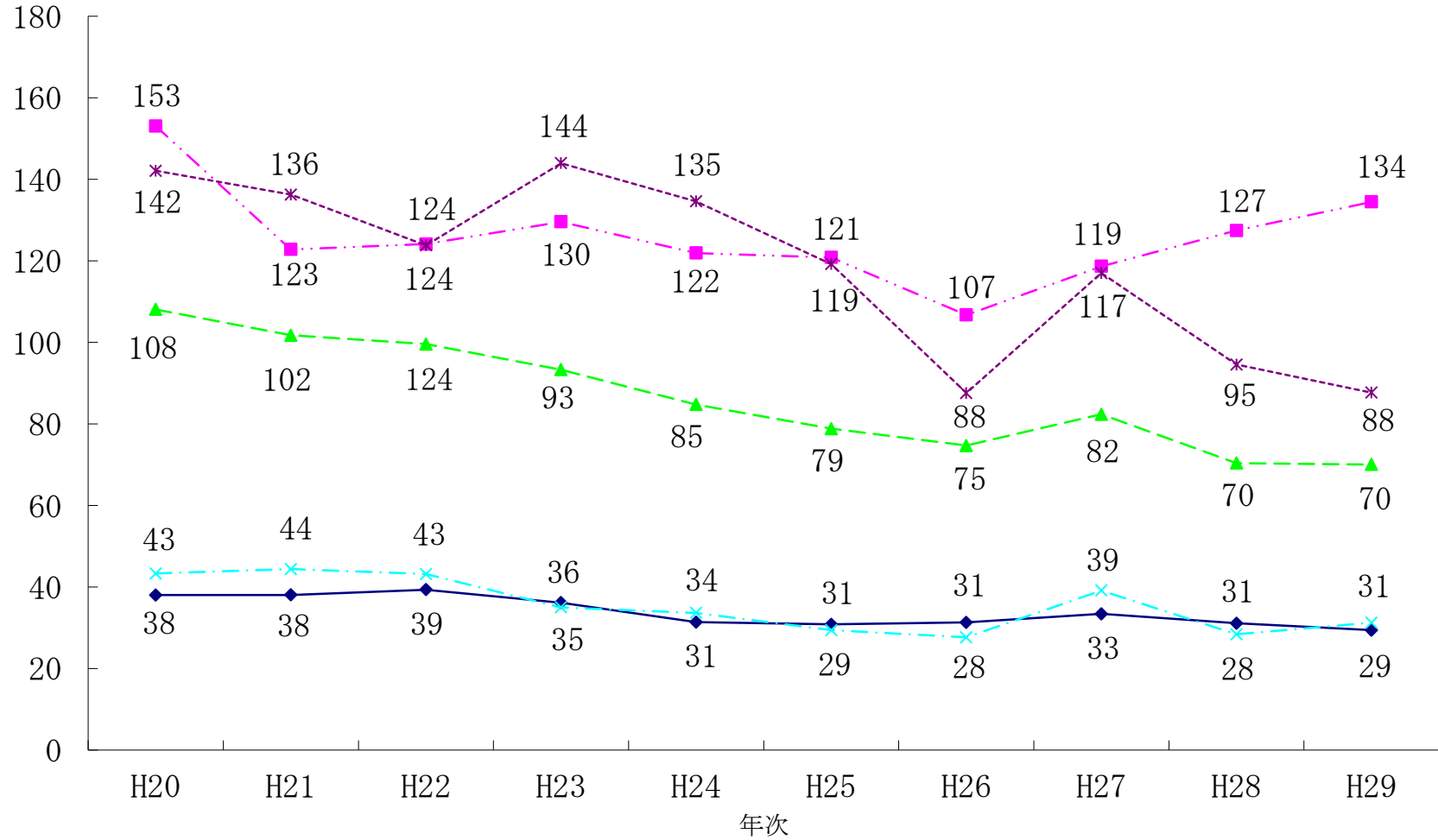
(単位：トン、千円)

年	下関漁港		長崎漁港		福岡漁港		唐津漁港		松浦漁港	
	数量	金額	数量	金額	数量	金額	数量	金額	数量	金額
20	38,007	21,766,156	153,000	40,026,364	108,042	64,301,931	43,278	9,442,186	142,044	24,203,852
21	38,042	18,377,498	122,775	32,325,264	101,709	54,149,315	44,371	7,819,260	136,239	20,224,455
22	39,307	18,535,996	124,081	31,422,313	99,537	51,461,669	43,138	7,468,219	123,793	18,436,160
23	36,141	18,255,540	129,532	32,329,635	93,279	47,941,531	34,989	7,189,101	143,920	22,645,521
24	31,359	17,520,048	121,873	31,954,325	84,737	44,948,160	33,623	6,784,644	134,565	19,208,736
25	30,816	17,063,467	120,817	34,158,862	78,815	43,873,349	29,381	6,474,234	119,176	17,349,797
26	31,290	17,560,782	106,706	32,316,971	74,668	45,529,180	27,628	6,582,598	87,559	14,352,961
27	33,380	19,551,459	118,635	34,953,004	82,345	47,890,788	39,112	6,788,734	116,959	15,959,585
28	31,070	19,958,940	127,420	33,517,287	70,380	45,722,263	28,376	6,041,200	94,521	14,473,415
29	29,381	18,132,892	134,427	35,963,331	70,035	45,017,504	31,214	6,541,967	87,663	14,891,976

過去10ヶ年の山口・九州主要5漁港水揚量の推移

水揚量 (千トン)

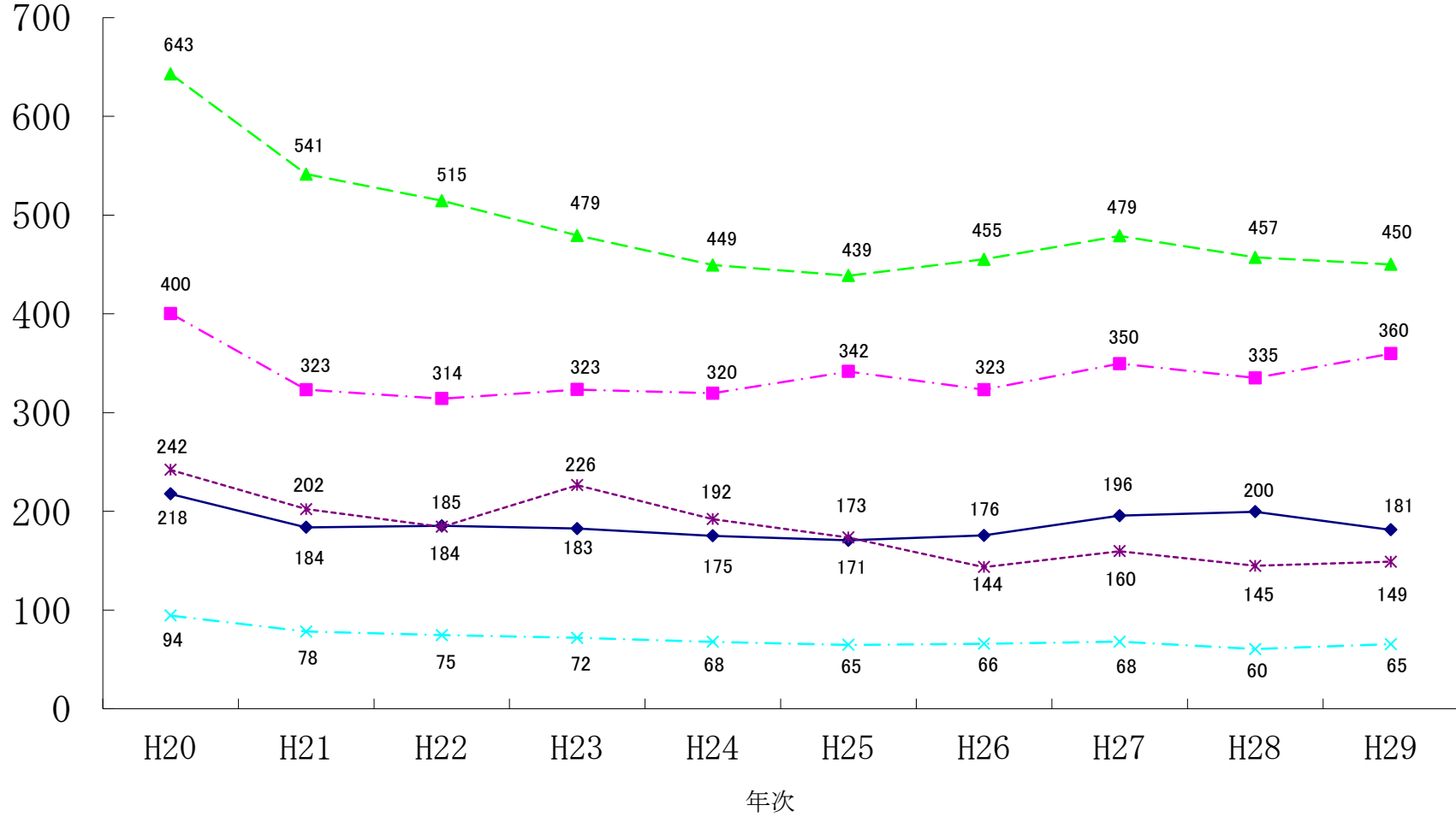
◆ 下関漁港 ■ 長崎漁港 ▲ 福岡漁港 × 唐津漁港 * 松浦漁港



過去10ヶ年の山口・九州主要5漁港水揚金額の推移

水揚金額（億円）

◆ 下関漁港 ■ 長崎漁港 ▲ 福岡漁港 × 唐津漁港 * 松浦漁港



下関漁港統計年報

平成29年版

— 編集・発行 —

山口県下関水産振興局

山口県下関市大和町1-16-1

TEL (083)266-2141

FAX (083)266-2146

E-Mail a16401@pref.yamaguchi.lg.jp