

下関漁港統計年報

(平成28年版)



平成29年度に解体となる下関漁港ビル本館（1973（昭和48）年築）

山口県下関水産振興局

目 次

第1 下関漁港の概況

1	下関漁港	1
2	下関漁港の沿革	1
	下関漁港年表	3-1, 3-2
3	山口県下関水産振興局組織図	4
4	卸売市場・卸売業者・買受人	5
5	下関漁港の基本施設	6
6	下関漁港の機能施設	7
7	漁港施設使用料	8
8	市場の基本施設	9
9	市場の機能施設	10
10	市場施設使用料	11

第2 下関漁港における平成28年の水揚動向

	下関漁港における平成28年の水揚動向	13
--	--------------------	----

第3 統計諸表

1 漁船統計

(1)	漁業種類別入港隻数	16
(2)	過去10ヶ年の漁業種類別入港隻数の推移	17

2 水揚量、魚価統計

(1)	漁業種類別水揚量及び推定水揚金額	18
(2)	過去10ヶ年の漁業種類別水揚量の推移	19
(3)	主要魚種別水揚量（下関漁港総水揚量）	20
(4)	過去10ヶ年の主要魚種別水揚量の推移	21
(5)	輸入水産物主要魚種別水揚量	22
(6)	過去10ヶ年の輸入水産物の推移	23
(7)	輸入水産物主要魚種別水揚量（分港）	24

3 卸売市場統計

(1) 卸売市場の取扱状況	25
(2) 過去10ヶ年の卸売市場取扱状況の推移	26
(3) 漁業種類別取扱量	27
(4) 主要魚種別水揚量	
ア 下関漁港地方卸売市場(本港市場)扱い	28
イ 下関漁港地方卸売市場(本港市場)扱い(日本物)	29
ウ 下関漁港地方卸売市場(本港市場)扱い(輸入物)	30
エ 下関市地方卸売市場南風泊市場(分港市場)扱い	31
(5) 主要魚種別平均単価	
ア 下関漁港地方卸売市場(本港市場)扱い	32
イ 下関漁港地方卸売市場(本港市場)扱い(日本物)	33
ウ 下関漁港地方卸売市場(本港市場)扱い(輸入物)	34
エ 下関市地方卸売市場南風泊市場(分港市場)扱い	35

4 参考

(1) 下関漁港を根拠地とする漁船登録上の漁船勢力	
ア 大臣許可、承認漁業に係る漁船	36
イ 知事許可、自由漁業に係る漁船	37
(2) 下関漁港を根拠地とする漁業登録上の過去10ヶ年の漁船勢力の推移	38
(3) 過去10ヶ年の山口・九州主要5漁港水揚量、水揚金額の推移	39

第1 下関漁港の概況

1 下関漁港

(1) 所在地

山口県下関市大和町1丁目16番1号

(2) 漁港の種類

特定第3種（昭和35年3月21日政令第37号）

(3) 漁港の管理者

山口県（昭和27年6月9日農林省告示第256号）

2 下関漁港の沿革

下関は本州最西端にあり、三方が海に開かれるとともに、山陽と山陰、本州と九州の結節点となることから、古来より海陸交通の要衝として栄えてきた。その下関に位置する下関漁港は、利用範囲が全国的な漁港の中でも、水産業の振興のために特に重要である特定第3種漁港であり、本港は、古くから遠洋・沖合漁業の基地として、また、分港(南風泊)は主にふぐの水揚げ港としての役割を果している。

【下関漁港 本港】

(漁港施設)

明治末期から大正初期にかけて近代漁法がはじまり、トロール漁業、機船底びき網漁業等が発達するにつれ、次第に遠洋・沖合への出漁が活発となっていった。しかし、現在の竹崎町に位置していた当時の漁港は、小瀬戸で急流のため漁船の接岸も困難で、遠洋漁業基地としての機能を満たすものではなかった。

こうした中、関門海峡の鉄道トンネル建設計画の一環として小瀬戸が埋め立てられ、年間水揚量10万トンの処理をめざす漁港修築工事が昭和3年(1928年)に計画された。昭和7年に工事着工。昭和12年(1937年)に小瀬戸を締切り、昭和13年(1938年)に閘門(引戸式)が設置された。最終的に水深-5.5m、岸壁1,500m、用地200,000㎡を有する近代漁港が昭和17年(1942年)にほぼ完成し、当時東洋一と称された。その後、水揚量も次第に増加して、昭和35年(1960年)には特定第3種漁港として国の指定を受けることとなる。

昭和41年(1966年)には年間水揚量約28万5千トンを記録して全国一となるなど、処理すべき漁獲物の量が当初計画時の想定をはるかに上回るに至ったため、さらなる漁港修築拡張工事が計画され、昭和44年(1969年)に既存岸壁前面の埋立工事に着手した。この結果、水深-7.0m、岸壁660m、用地21,800㎡の造成、荷さばき所の拡幅、積込場(上屋を含む)整備が行われ、昭和48年(1973年)に現在の漁港が完成した。

しかし、資源枯渇、漁獲制限、需要減退といった漁業全体を取り巻く情勢の悪化及び陸上交通網の発達に伴い、当漁港の水揚げ港としての優位性が相対的に低下したことなどから、以西底びき網漁業では、平成4年(1992年)に当漁港を根拠地とする漁船が皆無となった。

(卸売市場)

昭和17年(1942年)の漁港完成と同時に下関市営の下関市中央市場が業務を開始した。しかし、市営の市場は昭和25年(1950年)には閉鎖され、同年、民営の下関漁港市場が市

場業務を再開した。その後、昭和48年の漁港拡張工事の完了に伴い、開設者を山口県に移行し、県営の公設地方卸売市場となって現在に至っている。

市場流通を取り巻く環境の変化に対応するため、防風扉施設(昭和58年度)、活魚施設(昭和62年度)、保冷库・冷凍庫施設(平成7年度)の整備等、随時、市場機能施設の充実を図ってきた。その後、下関漁港市場施設整備基本計画の策定(平成9年度)により、正面進入路移転(平成9年度)、共同集配施設(平成11年度)、福利厚生施設(12年度)、漁港ビル本館南(平成14年度、新市場棟)を整備した。新市場棟は、大型車輛にも対応できる買荷積込所の拡充整備、種々の衛生管理対策(天井設置と埋込照明器具、防風扉、紫外線殺菌装置、足洗場・トイレの集約化等)を特徴としている。

平成16年12月には、水産分野では全国で初めて国の構造改革特区の認定を受け、漁港施設の民間業者への貸付けにより、卸売業者等が自ら漁港内において施設整備を行う途を開いた。この構造改革特区を活用して、平成17年8月から下関唐戸魚市場(株)が卸売業務を開始し、卸売業者は既存の下関中央魚市場(株)との2社体制となっている。

消費者意識の変化や流通形態の変革、産地間競争が激化する中で、本漁港が水産業拠点としての役割を果たすためには、水産物の陸揚げ、選別、出荷が集中する流通拠点として、水産物の高度衛生管理に対する取り組みを行う必要がある。このような状況を踏まえ、平成25年度に国において高度衛生管理計画が策定され、これに基づき、平成26年度より特定漁港漁場整備事業により本港、南風泊分港ともに高度衛生管理型市場の整備を進めている。

【下関漁港 南風泊分港】

(漁港施設)

水産加工業は下関市の重要な産業であったが、1960年代に下関漁港の水揚量が伸張していくなかあって、概して中小企業が多く、立地も散在しており、新規の加工場用地が不足する状態にあった。このため、南風泊分港の漁港増設とその近接地への加工場団地造成が計画され、昭和43年(1968年)に着手した。泊地浚渫等を経て、水深-4.0m、岸壁480m、用地115,000㎡を整備し、昭和45年(1970年)に現在の南風泊分港が完成した。さらに、昭和46年(1971年)度から漁港関連施設の整備が行われ、第一次南風泊水産加工団地が昭和50年(1975年)に完成した。

この間、昭和47年(1972年)4月からアナゴ、カニ、サザエ、アカガイ等の韓国産活魚介類の水揚げが開始、昭和49年(1974年)11月からは市営の下関市地方卸売市場南風泊市場が開設され下関唐戸魚市場(株)のふぐ部門が進出した。

これ以後、第8次漁港整備計画(昭和63年度～平成5年度)に基づき、昭和63年(1988年)度から、ふぐ主体の活魚槽等の付帯施設を含めた市場施設の整備が行われ、約32,000㎡の蓄養水面を有した西日本一の活魚の一大集散基地と、その背後地に蓄養施設、水産加工場及び冷蔵施設等、143,200㎡の用地を持つ第二次南風泊水産加工団地が平成7年(1995年)に完成した。

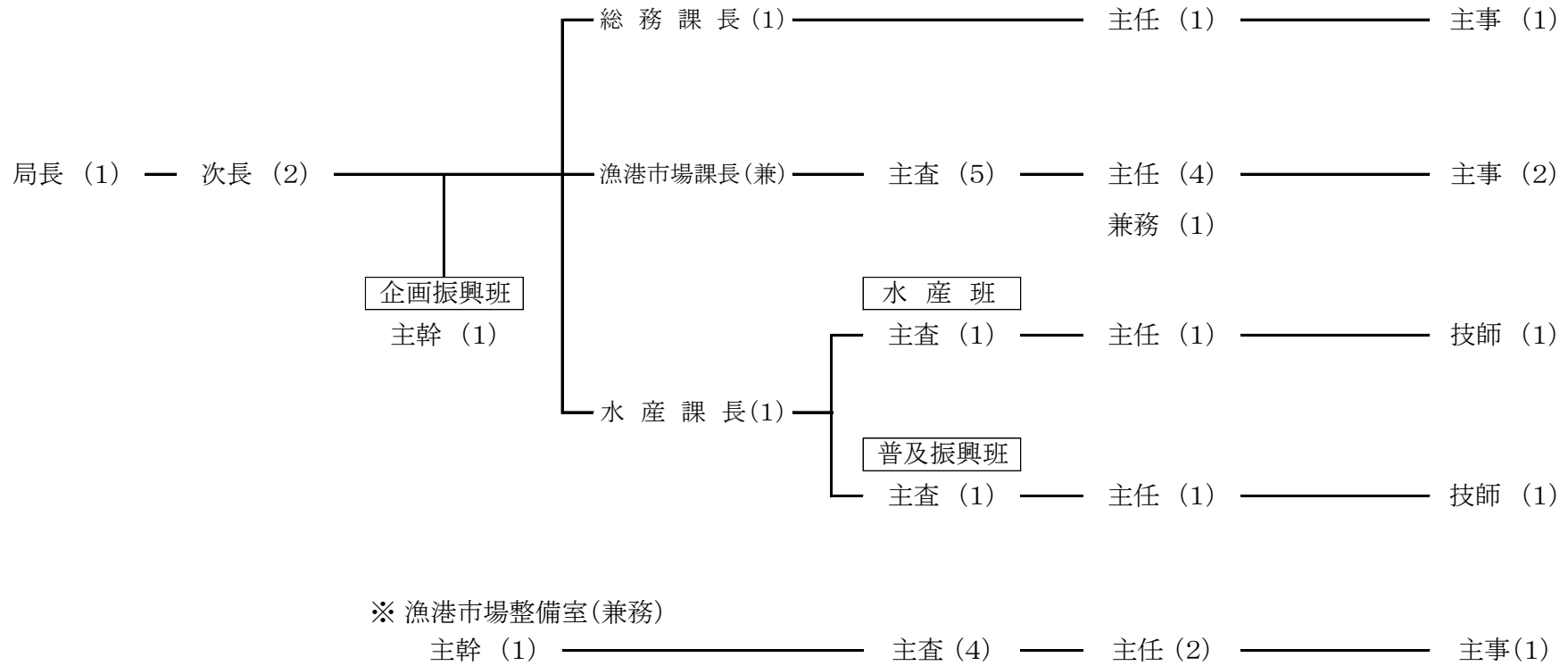
加工場団地には、現在までに、第一次、二次あわせて52社が入居し、水産加工業等を営んでいる。

下 関 漁 港 年 表

年 次	下 関 漁 港 に 関 する 事 項	参 考 事 項
昭和 3年 昭和 7年 昭和17年 ”	漁港修築計画策定（年間10万トン処理） 漁港修築工事起工（総工費700万円） 漁港修築工事完了、旧本館完成 下関市中央市場（市営）開場	関門鉄道トンネル開通（S17）
昭和25年 ” 昭和26年 ” 昭和27年	下関漁港市場（民営）開場 第1次以西底びき網漁船減船（120隻） 下関漁港保税上屋許可 韓国輸入水産物水揚開始 山口県が漁港管理者となる	マッカーサーライン制定（S20） マッカーサーライン廃止、李ライン宣言 (S27)
昭和32年 昭和35年	東館・西館が完成 特定第3種漁港に指定	関門国道トンネル開通（S33）
昭和41年 ” 昭和44年 昭和45年 昭和46年 昭和47年 ” 昭和48年 ” 昭和49年	水揚量が全国一を記録する（285,255トン） 南風泊分港修築工事起工 漁港修築拡張工事起工（本港） 南風泊分港完成 韓国輸入水産物「南成号」水揚開始 韓国産活魚介類の水揚げ開始 第2次以西底びき網漁船減船（38隻） 漁港修築拡張工事完了、本館完成 下関漁港地方卸売市場開設者を山口県に移行 下関市地方卸売市場南風泊市場の開場	李ライン廃止（S40） 関釜フェリー就航（S45） 関門橋開通（S48） 第1次オイルショック（S48）
昭和50年 昭和51年 昭和56年 昭和59年 ”	南風泊水産加工団地形成完了 3号上屋及び8号上屋の整備 第3次以西底びき網漁船減船（23隻） 防風扉20基設置（180m） 活魚施設設置（48㎡）	山陽新幹線開通（S50） 米・ソ200カイリ施行（S52） 第2次オイルショック（S53） 第1回下関さかな祭を開催（S58）
昭和61年 ” 昭和62年 昭和63年	鉄道用冷蔵コンテナ60基設置 保冷库（74㎡）及び冷凍庫（19㎡）の設置 防風扉24基増設（216m） 天然活魚の試験販売開始	ふぐの販売及び処理の規制に関する条例 施行（S60）

年次	下関漁港に関する事項	参考事項
平成元年	南風泊分港 第8次漁港修築工事起工	山口県の魚「ふく」に選定 (H元)
平成 2年	第4次 (第1年次) 以西底びき網漁船減船 (6隻)	第44回全国漁港大会開催 (H4)
〃	活魚施設増設 (134㎡)	仙崎漁港において第14回全国豊かな海づくり大会開催 (H6)
〃	韓国輸入水産物「南成号」の水揚中止	卸売業者(下関魚市場(株)) 倒産 (H8)
〃	大洋漁業の以西部門撤退	水産都市しものせき活性化プロジェクト21委員会発足 (H8)
平成 3年	第4次 (第2年次) 以西底びき網漁船減船 (12隻)	国際海洋法条約を批准 (H8)
〃	中国輸入水産物の水揚本格化	T A C開始 (H8)
平成 4年	以西底びき網漁船消滅	日中新漁業協定締結 (H9)
平成 6年	第2次南風泊水産加工団地形成完了	日韓新漁業協定締結 (H10)
〃	沖合底びき網漁船減船 (8隻)	
平成 8年	保冷库(190㎡) 及び冷凍庫(58㎡) の設置	
平成 9年	沖合底びき網漁船減船(4隻) のため30隻での操業	
平成10年	冷蔵庫上屋を新設	
平成11年	9号上屋(トラックヤード) を新設	下関漁港地方卸売市場基本計画策定(H11)
〃	下関漁港正面進入路付け替え供用開始	改正卸売市場法施行 (H12)
平成12年	下関漁港福利厚生施設を新設	沖合底びき網モデル船 (第1、第2やまぐち丸) 操業開始 (H13)
〃	漁船員厚生施設「いさりび」閉鎖	下関漁港のアンコウ水揚日本一をP R (H15)
平成13年	沖合底びき網漁船増船(2隻) により32隻で操業	プロ21委員会で漁港市場へのセリ集約等の活性化策を決定 (H15)
〃	本館南1工区完成、卸売場供用開始	卸売業者(下関唐戸魚市場(株))と行政財産の貸付契約を締結 (H16)
平成14年	耐震岸壁完成 (-7.5m)	下関唐戸魚市場(株)が漁港市場での卸売業務を開始 (H17)
〃	本館南2工区完成	沖底組合等出資による法人((株)下関漁業)がやまぐち丸で本格操業開始 (H20)
〃	沖合底びき網漁船減船(4隻) のため28隻での操業	
平成16年	-2.0m物揚場、西防波堤完成 (海士郷地区)	
〃	国の構造改革特区の認定を受ける	
平成17年	沖合底びき網漁船減船(2隻) のため26隻での操業	
平成18年	保冷库(58㎡) の設置	
平成19年	沖合底びき網漁船減船(2隻) のため24隻での操業	
平成20年	沖合底びき網漁船出漁見合わせ(2隻) のため22隻での操業	
平成22年	沖合底びき網漁船減船(4隻) のため18隻での操業	新造船第3、第5やまぐち丸操業開始 (H24)
〃	耐震岸壁完成 (-6.0m)	「下関漁港あんこう」がやまぐちブランドに登録 (H25)
平成24年	沖合底びき網漁船減船(2隻) のため16隻での操業	高度衛生管理計画策定 (H25)
〃	沖合底びき網漁船増船(2隻) により18隻で操業	水産都市下関のシンボル「下関水産会館」(S23築) 解体(H28)
平成25年	沖合底びき網漁船減船(4隻) のため14隻での操業	
平成26年	旧本館解体	
平成27年	7号上屋、西館解体	
平成28年	9号上屋 (トラックヤード)、東館解体	
〃	10号上屋新設	

3 山口県下関水産振興局組織図



※ 漁港市場整備室(兼務)
主幹 (1)

計 25人

(平成28年4月1日現在)

4 卸売市場・卸売業者・買受人

漁港区分	下 関 漁 港	下関漁港南風泊分港
卸売市場名	山口県下関漁港地方卸売市場	下関市地方卸売市場 南風泊市場
市場開設者	山 口 県	下 関 市
卸売業者名	下関中央魚市場(株) 下関唐戸魚市場(株)	下関唐戸魚市場(株)
買受人数	8 1 名	2 2 名
買受人組合	下関水産物卸協同組合 下関唐戸魚市場仲卸協同組合	下関唐戸魚市場仲卸協同組合

(平成28年4月1日現在)

5 下関漁港の基本施設

区分	種類	数量	内 訳			
			本 港	分 港		
外 か く 施 設	防 波 堤	1,115.0m	伊崎防波堤	176.0m	南風泊北防波堤	200.0m
			小門防波堤	55.0m	南風泊南防波堤	150.0m
			海士郷防波堤	143.0m	南風泊東防波堤	135.0m
			外港東防波堤	36.0m	南風泊A防波堤	150.0m
			大坪離岸堤	70.0m		
	導 水 路	76.0m	水深 -2.5m、幅 4.0m			
	閘 門	76.0m	水深 -3.0m、幅 8.0m			
	護 岸	4,157.46m 〔下関市の護岸13.0mを含む。〕	伊崎地区護岸	756.50m	南風泊地区護岸	711.00m
			海士郷地区護岸	628.58m	竹の子島地区護岸	126.70m
			閘門・外地区護岸	575.58m	南風泊道路護岸	651.50m
大坪地区護岸			707.60m			
突 堤	40.00m			南風泊突堤	40.00m	
係 留 施 設	陸揚輸送岸壁	1,590.00m	大和町岸壁	1,110.00m	南風泊岸壁	480.00m
	出漁準備岸壁 〔休けい・係船岸壁を含む。〕	1,656.50m	大和町岸壁	359.50m	南風泊岸壁	415.00m
			伊崎岸壁	670.00m		
			海士郷岸壁	212.00m		
	その他岸壁	47.9m	浮棧橋	47.90m		
	物 揚 場	843.19m	伊崎物揚場	128.20m	南風泊物揚場	169.50m
			小門物揚場	102.20m		
			海士郷物揚場	443.29m		
	船 揚 場	242.50m	伊崎船揚場	37.00m	南風泊船揚場	127.00m
			小門船揚場	40.50m		
海士郷船揚場			38.00m			
棧 橋	21ヶ所		16ヶ所		5ヶ所	
水域 施設	停係泊禁止区域(航路)	185,233 m ²		160,533 m ²		24,700 m ²
	泊 地	298,146 m ²		176,146 m ²		122,000 m ²

(平成28年4月1日現在)

6 下関漁港の機能施設

区分	種類	数量	内 訳	
			本 港	分 港
輸送施設	道 路	12,484.8 m	4,707.8m	7,777.0m
用地・建物	荷さばき所用地	24,267.72㎡	17,944.27㎡	6,323.45㎡
	駐 車 場 用 地	23,755.94㎡	17,225.94㎡	6,530.00㎡
	漁港管理施設用地	517.64㎡	517.64㎡	—
	野 積 場 用 地	11,934.93㎡	9,230.38㎡	2,704.55㎡
	閘 門 敷	3,506.9 m ²	3,506.9 m ²	—
	製氷・冷凍冷蔵施設用地	2,210.94㎡	2,210.94㎡	—
	河 川 ・ 水 路 等	11,026.47㎡	11.4 m ²	11,015.07㎡
	水 産 倉 庫 用 地	3,470.30㎡	1,192.98㎡	2,277.32㎡
	漁 船 修 理 場 用 地	2,547.62㎡	2,397.62㎡	150.00㎡
	加 工 場 用 地	6,578.09㎡	—	6,578.09㎡
	漁港厚生施設用地	1,490.72㎡	1,490.72㎡	—
	漁具保管修理施設用地	2,771.52㎡	2,771.52㎡	—
	漁港環境整備施設用地	14,027.44㎡	4,541.44㎡	9,486.00㎡
	漁村再開発施設用地	323.37㎡	323.37㎡	—
蓄養施設用地	41,964.75㎡		水面 32,232.25㎡ 陸域 9,732.5㎡	
航行補助施設	航 路 標 識	9 基	灯標 3 基 灯台 1 基 導灯 2 基	灯台 3 基
漁船漁具 保全施設	漁 船 修 理 工 場	8 工場	5 工場	3 工場
	漁 船 機 関 修 理 工 場	12 工場	10 工場	2 工場
補給施設	給 水 施 設	6 ヶ所	大和町岸壁 4 ヶ所	2 ヶ所
	給 油 施 設	タンク 2 基	2 基	—
		給油船 8 隻	8 隻	—
上 屋		3,146.36㎡	1,936.36㎡	1,210.00㎡
上 屋 内 訳	(本港) 3号上屋 1,233.26㎡ 冷蔵庫上屋 703.10㎡	(分港) 上屋(D棟) 1,210.00㎡		

(平成28年4月1日現在)

7 漁港施設使用料

下関漁港は特定第3種漁港として、山口県が管理しており、下関漁港管理条例によって岸壁、土地の利用及び使用料が定められている。

種別	区	分	料 金			
利用料	岸 壁	鮮魚介類等	重量	100キログラムにつき	3円31銭(外航船は3円7銭)	
		一般貨物	重量	10トンにつき	1,657円(外航船は1,535円)	
	開 門	航行する船舶等			総トン数20トン未満の船舶1回につき	197円
					〃 20トン以上～50トン未満 〃	297円
					〃 50トン以上 〃	396円
					いかだ	396円
	輸 送 施 設	鮮魚介類等	重量	100キログラムにつき	3円31銭	
		一般貨物	重量	10トンにつき	1,657円	
使用料	荷捌き所その他の建物				1平方メートル1日につき	9円25銭
	各種漁港施設の敷地 (護岸、岸壁、道路等を含む)				1平方メートル1日につき	2円26銭の範囲内
	岸 壁 及 び 物 揚 場 (陸揚輸送区域内にあるものを除く)	漁 船	係留24時間までごと総トン数1トンにつき	2円42銭(外航船は2円24銭)		最低額 100円
		その他の船舶		9円93銭(外航船は9円20銭)		
	泊 地	停泊する船舶 (外航船等は減免)	50トン未満停泊24時間までごとに		42円の範囲内	
			50トン以上～300トン未満 〃		110円 〃	
			300トン以上～600トン未満 〃		241円 〃	
			600トン以上～1,000トン未満 〃		494円 〃	
			1,000トン以上 〃		993円 〃	
	給 水 施 設				給水量1立方メートルまでごとに	314円の範囲内
起 重 機		揚 力	1 時 間	1 日	使用者操縦の場合 減額1時間までごとに 1トン以上～3トン未満 80円減 3トン以上 161円減	
			までごとに	に つ き		
			1トン以上～3トン未満	241円		1,657円
			3トン以上～5トン未満	407円		2,982円
		5トン以上	572円	4,141円		
午後5時から翌日午前8時30分の間使用 3割増						
占用料	荷捌き所その他の建物				1平方メートル1月につき	650円の範囲内
	各種漁港施設の敷地 (護岸、岸壁等を含む)				1平方メートル1月につき	68円の範囲内 電柱類、看板又は地下埋設物は、山口県道路占用料徴収条例第2条に規定する占用料の額の例により算定した額
	道 路				山口県道路占用料徴収条例第2条に規定する占用料の額の例による	

(平成28年4月1日現在)

8 市場の基本施設

施設名	面積 (㎡)	備考
漁港ビル本館及び本館南 1 階 (卸売場)	13,226	
漁港ビル本館及び本館南 2 階～6 階 (水産関係事務所)	5,887	
漁港ビル東館 1 階 (水産倉庫)	735	
9 号上屋 (トラックヤード)	1,680	
福利厚生施設	1,500	
正門守衛所	32	
北門守衛所	20	
自家用発電機室 (容量 300 KVA)	42	
西館ポンプ室	4	

(平成 28 年 4 月 1 日現在)

9 市場の機能施設

施設名	規格	数量	購入年月日	備考
活魚槽（角型）	8 t (4.0×2.0×1.0m)	6槽 48 t	S59. 2.24	国庫補助
防風扉	柱1スパン18mに2基	10基 90m	S59. 2.24	〃
	柱1スパン18mに2基	16基 144m	S62. 12.17	県単独
	柱1スパン18mに2基	24基 216m	本館南施設	国庫補助
	柱1スパン6mに1基	1基 6m		
冷凍庫	W3.45×D2.7×H2.20m	2室 19㎡	S61. 7.30	県単独
	W5.4×D5.4×H2.7m	2室 58㎡	H 8. 3.28	国庫補助
保冷库	W5.87×D6.3×H2.65m	2室 74㎡	S61. 7.30	県単独
	W5.85×D5.4×H2.7m	6室 190㎡	H 8. 3.28	国庫補助
	W12.3×D5.5×H3.0m	1室 58㎡	H18. 2.10	〃

(平成28年4月1日現在)

10 市場施設使用料

下関漁港地方卸売市場の施設使用料は、山口県使用料手数料条例（昭和31年山口県条例第1号）により定められている。

施設の区分	使用料
卸売場	1月につき卸売業者の地方卸売市場における卸売の金額に1,000分の3を乗じて得た額
荷さばき所	重量10キログラムにつき95銭
会議室	1日につき1,620円の範囲内で知事が定める額
事務室 売店その他の施設	1平方メートル1月につき1,320円の範囲内で知事が定める額
<p>備考</p> <p>1 月の中途から使用する場合のその月の使用料の金額は、日割計算の方法によって算定する。</p> <p>2 週、日又は時間を単位とする場合の使用料の金額は、前記の金額を基準として知事が定める。</p> <p>3 電気、ガス又は水道を使用する場合（水道を使用する場合にあっては、知事が定める場合に限る。）の使用料の金額は、その実費に相当する額を前記の使用料の金額に加算した金額とする。</p>	

（平成28年4月1日現在）

ア 事務室、売店、その他の施設使用料（1平方メートル1月につき）

施設		区分	使用料	備考
漁港ビル本館	1階	作業員詰所	766円	
	2階	事務室	997円	
	3階	事務室	922円	
	4階	事務室	836円	
	5・6階	事務室	766円	
	屋上		498円	本館最高額 × 1/2
漁港ビル本館南	2階	事務室	1,313円	
	屋上	駐車場	172円	
漁港ビル東館	1階	物置場	457円	
		倉庫	457円	
福利厚生施設	1階	売店	601円	
		浴室		免除
		倉庫	601円	
	2階	食堂	601円	
		理容所	601円	
		倉庫	601円	
3階	診療所	601円		
3号上屋	1階	物置場	198円	
冷蔵庫上屋		漁港水揚物保管施設 (保冷库及び冷凍庫)	1,095円	

(平成28年4月1日現在)

イ 会議室使用料

施設	区分	使用料	備考
	1日	1,620円	
午前8時30分から午後1時まで、 または午後1時から午後5時まで		810円	

(平成28年4月1日現在)

第 2 下関漁港における 平成 2 8 年の水揚動向

下関漁港における平成28年の水揚動向

下関漁港における平成28年1月～12月の水揚げは、総水揚量が31,070トン（対前年比2,310トン減、93.1%）、総水揚金額は199億5894万円（同比4億749万円増、102.1%）となり、数量は前年を下回ったものの、金額は前年並みを確保した。

水揚動向（対前年比）

本港

沖合底びき網漁業については、数量はほぼ前年並みを確保し、金額は前年並みを確保した。搬入物については、数量、金額ともに前年並みを確保した。沿岸漁業については、数量は前年を大幅に下回り、金額は前年を下回った。全体として、数量は前年を下回ったものの、金額は前年並みを確保した。

○沖合底びき網漁業

数量は5,334トン（96.9%）、金額は34億9,011万円（99.2%）で、上半期（1～6月）はアカムツの水揚が順調で、下半期（7～12月）の漁期明けはアカムツの単価が低調であったが、だんだんと単価が上昇し、タイ類、ヒラメ、カレイ類の水揚も増加し、数量、水揚金額ともに前年並みで推移した。全体として、数量はほぼ前年並みを確保し、金額は前年並みを確保した。

○搬入物

数量は17,469トン（97.2%）、金額は79億7,165万円（98.7%）で、青物は、九州からのアジや山陰、東海のアサギの搬入が増加したが、東海、近畿、北陸、山陰のイワシ、サバ、ブリ、ヤズ等の搬入量は減少した。青物以外では、天草のエソ、愛媛、関西のタチウオや韓国のアカムツ等の搬入量が減少した。全体として、数量、金額ともに前年並みを確保した。

○その他

・沿岸漁業

数量は3,962トン（67.7%）、金額は19億2,283万円（89.9%）で数量は大幅に前年を下回り、金額は前年を下回った。

・冷凍魚

数量は1,191トン（107.4%）、金額は7億4,943万円（103.7%）で、数量は前年を上回り、金額はほぼ前年並みを確保した。

・輸入水産物（冷凍魚は除く）

数量は141トン（89.2%）、金額は3億857万円（112.2%）で、数量は前年を下回ったものの、金額は前年を上回った。

南風泊分港

全体として、数量、金額ともに前年を上回った。

○ふぐ（天然・養殖・輸入）

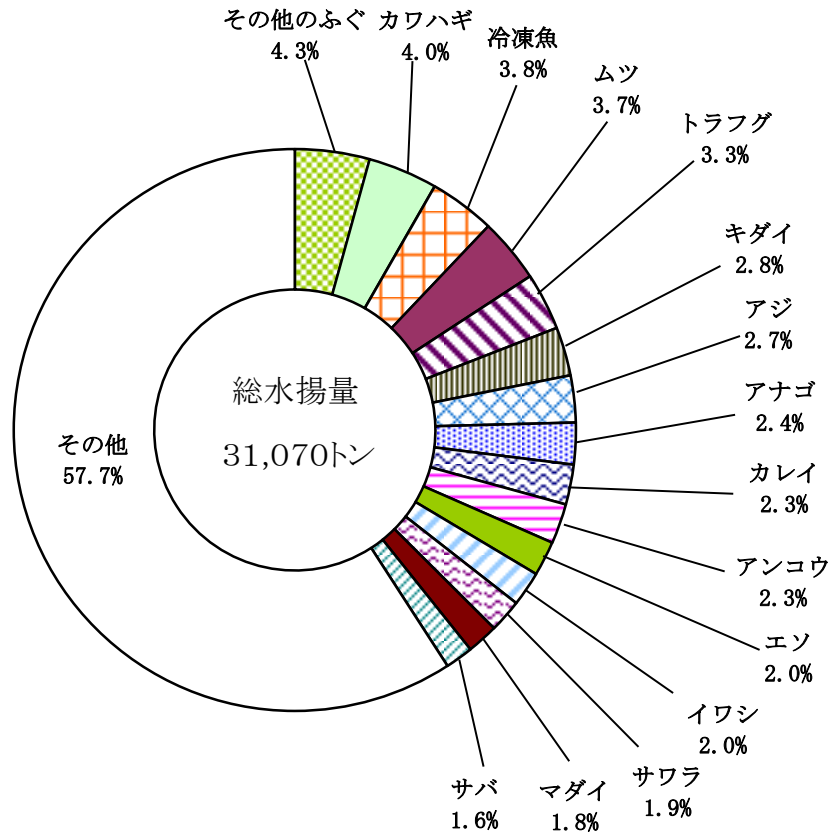
数量は2,210トン（111.6%）、金額は44億6,155万円（119.8%）で、天然物のうち、内海物の数量は前年より減少したものの、平均単価が高く、金額は前年並みを確保した。外海物についてはトラフグと韓国産カラスフグの数量、金額が大幅に増加した。その他のフグはマフグ、コモンフグ、ショウサイフグの数量、金額が大幅に増加した。養殖物は数量が減少したものの、単価高のため金額は増加した。全体として、数量、金額ともに前年を上回った。

○その他

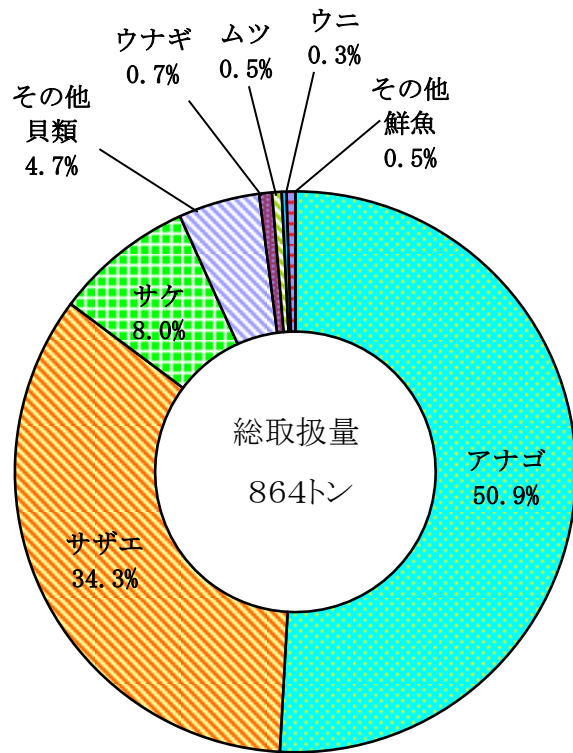
・輸入水産物（ふぐを除く）

数量は723トン（94.2%）、金額は10億1,686万円（95.7%）で、数量は前年を下回ったものの、金額は前年並みを確保した。

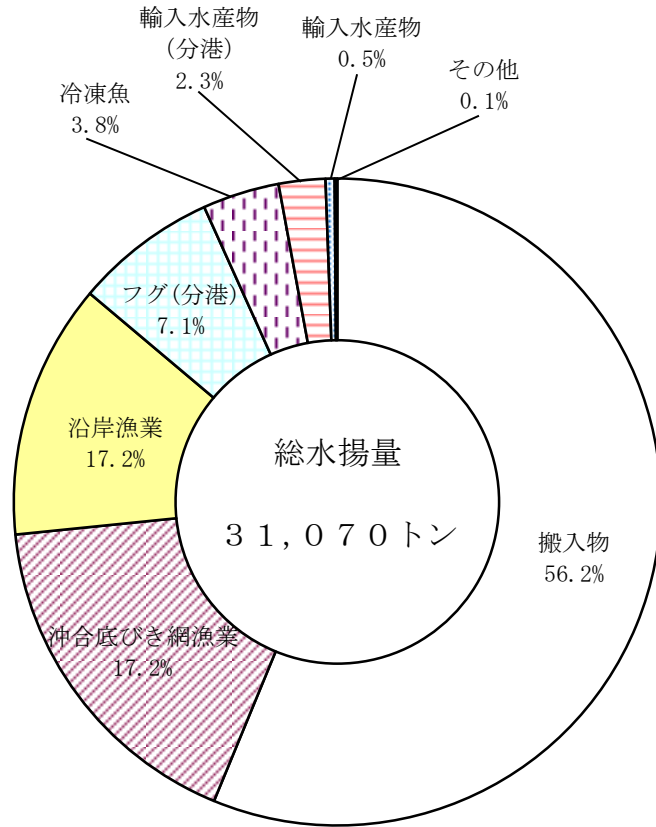
主要魚種別水揚量



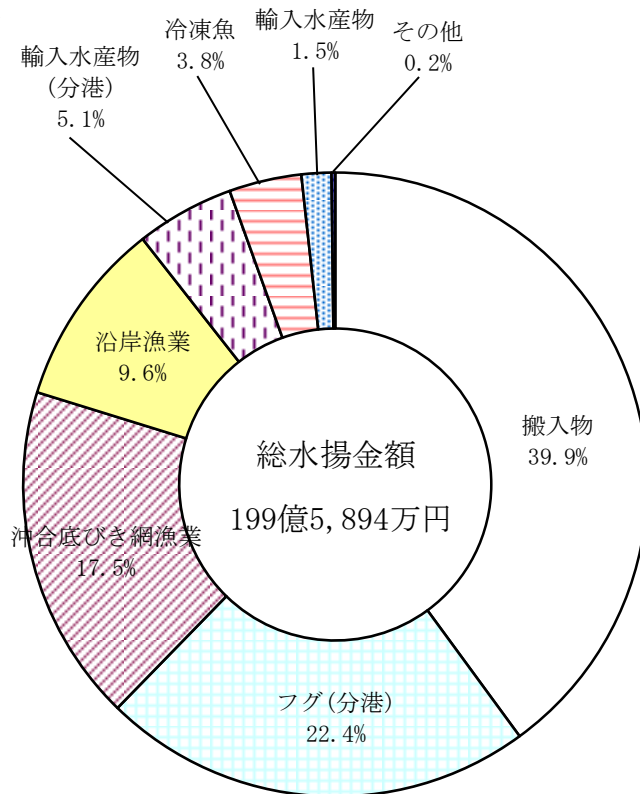
輸入水産物取扱量



漁業種類別水揚量



漁業種類別水揚金額



第 3 統 計 諸 表

1 漁 船 統 計

(1) 漁業種類別入港隻数

(単位：隻)

漁業種類		月	1	2	3	4	5	6	7	8	9	10	11	12	計
本	沖合底びき網漁業		56	64	64	56	36			46	70	60	62	70	584
	はえなわ漁業														0
	沿岸漁業		417	557	688	353	255	237	289	253	317	297	491	658	4,812
	港	輸入水産物	中国物												
韓国物															0
その他															0
分	ふぐ(天然・養殖・輸入) (唐戸魚市)		13	16	5	38	7							19	98
	輸入水産物 (ふぐを除く)														0
計			486	637	757	447	298	237	289	299	387	357	553	747	5,494

(注) 入港隻数とは、水揚げのために入港した漁船の延べ隻数である。

(2) 過去10ヶ年の漁業種類別入港隻数の推移

(単位：隻)

年次		19	20	21	22	23	24	25	26	27	28	
本 港	漁業種類											
	以西底びき網漁業											
	沖合底びき網漁業	1,095	872	828	804	740	786	696	594	584	584	
	大中型まき網漁業											
	はえなわ漁業											
	沿岸漁業	5,793	6,729	7,186	6,035	5,598	4,706	4,638	5,241	5,348	4,812	
	輸入水産物	中国物										
		韓国物										
		その他										
	分 港	ふぐ(天然・養殖・輸入) (唐戸魚市)	236	206	221	152	132	107	168	145	75	98
輸入水産物 (ふぐを除く)												
計		7,124	7,807	8,235	6,991	6,470	5,599	5,502	5,980	6,007	5,494	

2 水揚量、魚価統計

(1) 漁業種類別水揚量及び推定水揚金額

(単位：トン、千円)

区分 月	本 港												南 風 泊 分 港						計			
	沖合底びき網漁		はえなわ漁		沿岸漁業		輸入水産物		搬入物		冷凍魚		輸入水産物 (ふぐを除く)		ふぐ (天然・養殖の輸入物)		その他					
	水揚 数量	水揚 金額	水揚 数量	水揚 金額	水揚 数量	水揚 金額	水揚 数量	水揚 金額	水揚 数量	水揚 金額	水揚 数量	水揚 金額	水揚 数量	水揚 金額	水揚 数量	水揚 金額	水揚 数量	水揚 金額	水揚 数量	水揚 金額		
1	482	304,244			131	104,041	9	16,269	1,153	537,704	72	52,250	73	92,496	()	()	137	449,585	2	2,173	2,058	1,558,762
2	628	356,725			205	145,031	9	16,397	1,363	642,610	89	64,283	36	71,034	()	()	270	529,157	2	2,540	2,603	1,827,777
3	575	393,068			275	204,669	13	24,422	1,686	741,585	100	59,031	113	114,903	()	()	210	394,137	4	4,854	2,976	1,936,671
4	490	354,728			314	132,507	21	38,077	1,795	778,295	112	70,966	74	92,563	()	()	302	329,946	1	1,751	3,111	1,798,833
5	332	191,633			594	209,591	10	22,440	1,987	866,289	93	59,937	75	92,726	()	()	104	152,026	2	2,910	3,197	1,597,551
6					365	155,984	10	22,819	1,335	631,806	103	61,308	36	71,034	()	()	121	152,168	1	1,664	1,972	1,096,783
7					341	178,439	12	32,490	1,024	542,725	100	59,353	36	71,034	()	()	147	206,864	2	2,446	1,661	1,093,350
8	338	265,987			417	170,120	11	28,833	1,171	563,805	116	66,060	36	71,034	()	()	83	121,649	2	3,369	2,174	1,290,858
9	560	421,491			489	202,938	9	22,955	1,483	671,804	100	53,408	36	71,034	(1)	(4,750)	111	178,931	2	2,192	2,790	1,624,752
10	661	362,701			305	143,505	9	23,608	1,469	646,592	98	56,660	36	71,034	(27)	(53,705)	202	378,004	1	1,444	2,781	1,683,547
11	614	413,207			337	142,733	10	21,985	1,513	662,156	109	66,908	103	108,244	(32)	(58,256)	196	518,802	1	1,468	2,883	1,935,503
12	654	426,320			190	133,272	18	38,275	1,488	686,277	98	79,269	70	89,722	()	()	328	1,050,276	18	11,141	2,863	2,514,552
計	5,334	3,490,105	0	0	3,962	1,922,830	141	308,570	17,469	7,971,649	1,191	749,433	723	1,016,856	(60)	(116,711)	2,210	4,461,545	40	37,952	31,070	19,958,940

※ () 内はふぐ天然・養殖の輸入物

(2) 過去10ヶ年の漁業種類別水揚量の推移

(単位：隻、トン、千円)

	本 港																		南 風 泊 分 港						合 計		
	以西底びき網漁業		沖合底びき網漁業		大中型まき網漁業		はえなわ漁業		沿岸漁業		輸入水産物				搬入物	冷凍魚	計		輸入水産物 (ふぐを除く)		ふぐ		その他				
	隻数	数量	隻数	数量	隻数	数量	隻数	数量	隻数	数量	韓国鮮魚		その他						隻数	数量	隻数	数量		隻数	数量	隻数	数量
											隻数	数量	隻数	数量	隻数	数量	隻数	数量									
19	-	-	1,095	7,506	-	-	-	85	5,793	7,127	-	462	-	4	20,025	1,593	6,888	36,802	-	287	236	579	2,112	783	7,124	40,563	21,698,920
20	-	-	872	6,319	-	-	-	5	6,729	6,145	-	420	-	42	18,242	1,816	7,601	32,989	-	470	206	579	1,757	2,212	7,807	38,007	21,766,156
21	-	-	828	6,125	-	-	-	0	7,186	5,662	-	910	-	107	16,449	1,388	8,014	30,640	-	721	221	579	1,577	4,525	8,235	38,042	18,377,498
22	-	-	804	6,288	-	-	-	0	6,035	6,529	-	603	-	117	17,338	1,098	6,839	31,973	-	600	152	590	1,423	4,720	6,991	39,307	18,535,996
23	-	-	740	6,145	-	-	-	0	5,598	5,906	-	219	-	104	18,425	1,326	6,338	32,125	-	853	132	337	1,450	1,376	6,470	36,141	18,255,540
24	-	-	786	6,067	-	-	-	0	4,706	4,229	-	204	-	110	16,351	1,429	5,492	28,390	-	1,015	107	337	1,566	51	5,599	31,359	17,520,048
25	-	-	696	6,255	-	-	-	0	4,638	4,372	-	100	-	112	15,611	1,424	5,334	27,874	-	808	168	427	1,580	127	5,502	30,816	17,063,467
26	-	-	594	5,646	-	-	-	0	5,241	3,449	-	76	-	99	17,524	1,263	5,835	28,057	-	830	145	462	1,904	36	5,980	31,290	17,560,782
27	-	-	584	5,508	-	-	-	0	5,348	5,855	-	56	-	101	17,975	1,109	5,932	30,603	-	768	75	349	1,631	30	6,007	33,380	19,551,459
28	-	-	584	5,334	-	-	-	0	4,821	3,962	-	53	-	88	17,469	1,191	5,405	28,097	-	723	98	265	1,945	40	5,503	31,070	19,958,940

(3) 主要魚種別水揚量 (下関漁港総水揚量)

(単位: トン)

魚種	1	2	3	4	5	6	7	8	9	10	11	12	計
イワシ	39	83	85	64	51	43	52	44	35	44	35	36	610
アジ	24	49	58	102	154	86	52	80	94	38	49	42	828
サバ	37	44	55	39	31	28	31	34	40	46	63	42	492
ブリ	15	10	12	29	25	8	17	25	29	13	30	43	256
サワラ	65	95	116	52	26	26	13	34	32	35	42	41	576
キダイ	46	61	75	74	95	26	34	60	82	114	82	115	864
アマダイ	1	1	2	5	5	2	2	4	21	41	19	20	121
ヒラメ	7	9	12	10	6	2	1	1	3	8	10	12	81
ホウボウ	3	2	2	4	7	3	4	3	4	4	3	2	41
イカ	61	69	49	59	43	22	13	27	30	35	31	51	491
カレイ	89	66	97	51	36	21	19	24	52	71	99	99	724
タチウオ	40	58	25	9	25	8	6	1	9	9	9	42	241
マダイ	26	39	44	19	44	17	15	49	65	106	82	40	545
チダイ	4	5	6	8	15	5	4	24	15	11	9	8	115
ニベ	3	4	3	3	6	3	3	3	2	2	3	3	38
グチ	11	11	10	8	5	6	3	2	0	2	8	6	74
エソ	48	44	63	46	54	41	50	32	40	67	53	87	626
フカ	0	0	0	1	2	0	0	1	2	0	0	1	7
エイ	21	13	10	8	11	0	1	4	7	8	7	9	99
ハモ	6	6	3	0	3	7	12	5	9	15	6	4	76
メンタイ	3	1	3	3	2	0		4	6	26	21	10	79
ヨコワ	3	5	8	3	5	18	17	2	4	3	23	7	97
カワハギ	126	185	41	75	185	59	74	126	200	96	44	17	1,227
マナガツオ	5	5	7	2	2	9	14	10	4	1	1	1	61
ムツ	48	70	124	168	90	18	22	204	213	73	59	58	1,146
カツオ	1	3	4	7	9	8	3	2	5	4	6	4	56
キンタ	0	0	1	1	1	1	1	1	0	0	1	0	8
アナゴ	48	53	60	51	46	41	64	63	71	81	98	70	745
マトウダイ	10	7	5	11	11	4	4	6	11	23	18	17	126
シタビラメ	0	0	0	0	3	7	6	2	0	0	0	0	20
アンコウ	48	45	66	45	25	4	1	29	56	100	137	155	711
カニ	1	1	0	0	0	0	1	2	3	3	2	2	15
タコ	7	10	11	12	8	3	3	4	4	2	5	9	78
エビ類	2	3	6	3	3	3	2	2	4	7	5	5	45
トラフグ	107	112	73	43	26	44	59	33	26	87	149	277	1,035
その他のふぐ	45	200	148	284	90	86	90	53	88	116	60	85	1,345
カマス	1	2	3	1	0	2	1	1	2	2	4	14	34
シイラ				2	2	1	1	4	1	0	1	0	12
コノシロ	0		0						0	0	7	18	25
メッキ	2	1	1	1	1	0	0	1	3	2	3	2	18
サヨリ	1	2	2	4	0			1	4	5	4	3	25
サンマ	2	3	3	2	2	2	3	9	52	48	20	5	150
シス	0	1	0	0	0	0	0	0	1	5	9	11	28
イトヨリ	3	4	3	4	8	6	4	8	5	5	5	3	58
カサゴ	4	7	22	14	7	1	1	3	8	10	8	8	93
ウナギ	0	0	0	1	1	1	5	1	0	0	0	0	10
サケ	6	6	7	7	6	6	5	6	5	5	6	9	72
スケソウダラ													
ワカメ	8	13	15	4	1	1	1	1	1	1	1	5	51
ナマコ	13	13	19	5	0						0	3	53
ウニ	0	0	0	1	1	0	1	1	0	0	0	1	7
貝類	9	10	12	11	6	7	7	6	5	6	8	17	104
アカガイ													
サザエ	41	5	81	44	45	5	10	6	4	2	69	55	368
アサリ	3	4	8	8	6	4	3	3	3	3	3	4	50
ホタテ	1	1	1	1	1	1	1	1	1	1	1	1	10
冷凍魚	72	89	100	112	93	103	100	117	101	98	109	98	1,192
その他	889	1,076	1,411	1,590	1,869	1,173	827	1,007	1,333	1,291	1,343	1,203	15,013
計	2,058	2,603	2,976	3,111	3,197	1,972	1,661	2,174	2,790	2,781	2,883	2,863	31,070

空欄は取扱実績なし (0は1トン未満)

(4) 過去10ヶ年の主要魚種別水揚量の推移

(単位：トン)

年次 魚種	19	20	21	22	23	24	25	26	27	28
イワシ	1,081	1,283	1,118	1,147	906	821	713	606	729	610
アジ	2,477	1,537	1,840	2,016	1,193	702	875	709	1,603	828
サバ	1,395	1,176	1,391	1,495	842	822	631	619	781	492
ブリ	107	479	484	791	407	400	377	406	360	256
サワラ	633	641	880	461	259	344	278	662	632	576
キダイ	779	881	1,038	1,170	1,219	1,261	1,002	1,036	966	864
アマダイ	99	117	140	141	116	106	119	111	113	121
イカ	1,427	1,212	1,185	1,394	1,374	1,081	837	584	767	491
カレイ	1,280	1,550	1,230	1,087	1,225	1,132	1,167	912	866	724
タチウオ	174	456	329	213	178	139	131	122	272	241
マダイ	438	432	447	482	555	486	594	547	515	545
グチ	3	83	64	62	42	48	76	72	87	74
エソ	590	871	842	958	856	872	974	797	734	626
エイ	237	268	283	216	168	133	91	129	121	99
ハモ	30	41	80	72	58	60	72	63	86	76
カワハギ	1,724	1,405	757	1,625	2,406	1,406	1,897	1,368	1,401	1,227
マナガツオ	61	83	72	135	125	69	85	93	54	61
ムツ	468	755	728	746	444	590	699	774	1,009	1,146
シタビラメ	13	40	33	21	29	33	22	36	24	20
アンコウ	1,037	857	610	648	740	543	534	586	698	711
トラフグ	2,163	1,584	1,843	1,543	1,225	1,272	1,415	1,539	1,034	1,035
その他のふぐ	672	926	448	606	751	835	790	975	1,038	1,345
シイラ	0	42	9	9	26	19	21	26	19	12
アカガイ	287	470	49	0	0	0	0	0	0	0
冷凍魚	1,593	1,827	1,417	1,130	1,352	1,468	1,468	1,302	1,109	1,192
その他	21,795	18,991	20,726	21,137	19,646	16,718	15,947	17,668	18,297	17,699
計	46,516	40,563	38,007	38,042	39,307	36,141	31,359	30,816	33,380	31,070

(5) 輸入水産物主要魚種別水揚量

(単位：トン)

魚種	1	2	3	4	5	6	7	8	9	10	11	12	計
イワシ													
アジ													
サバ	0	0											0
ブリ													
サワラ				2									2
キダイ													
アマダイ													
ヒラメ													
ホウボウ													
イカ													
カレイ													
タチウオ													
マダイ													
チダイ													
ニベ													
グチ													
エソ													
フカ													
エイ													
ハモ													
メンタイ													
ヨコワ		0	0		0								0
カワハギ													
マナガツオ													
ムツ				5									5
カツオ													
キンタ													
アナゴ	37	36	36	36	37	37	37	37	37	37	37	37	440
マトウダイ													
シタビラメ													
アンコウ			0										0
カニ	0	0											0
タコ													
エビ類		0	0	0							0		0
トラフグ													
その他のふぐ													
カマス				0									0
シイラ													
コノシロ													
メツキ													
サヨリ		0											0
サンマ													
シズ													
イトヨリ													
カサゴ													
ウナギ	0	0		0	1	1	3	1	0	0	0	0	6
サケ	6	6	7	6	6	5	5	6	5	4	6	8	69
スケソウダラ													
ワカメ													
ナマコ													
ウニ	0	0	0	0	0	0	0	1	0	0	0	0	2
貝類	2	2	5	6	3	3	2	3	3	4	3	5	40
アカガイ													
サザエ	37		77	38	39						68	37	297
アサリ													
ホタテ													
冷凍魚													
その他	0	0	0	0	0	0	0	0	0	0	0	0	2
計	82	45	126	95	85	46	48	47	45	45	113	88	864

空欄は取扱実績なし (0は1トン未満)

(6) 過去10ヶ年の輸入水産物の推移

区分 年次	隻数 (隻)	数量 (トン)	金額 (千円)	数量／総水揚量 (%)
19	0	753	350,079	1.9
20	0	932	510,313	2.5
21	0	1,738	1,093,433	4.6
22	0	1,320	914,905	3.4
23	0	1,176	1,149,479	3.3
24	0	1,329	1,175,029	4.2
25	0	1,019	1,173,123	3.3
26	0	1,005	1,317,755	3.2
27	0	926	1,337,749	2.8
28	0	864	1,325,426	2.8

(7) 輸入水産物主要魚種別水揚量 (分港)

(単位：トン)

魚種 \ 月	1	2	3	4	5	6	7	8	9	10	11	12	計
サワラ													0
ヒラメ													0
カレイ													0
マダイ													0
カワハギ													0
アナゴ	36	36	36	36	36	36	36	36	36	36	36	36	432
アンコウ													0
カマス													0
サヨリ													0
アカガイ													0
サザエ	37		77	38	39						67	34	291
アサリ													0
ハマグリ													0
その他											0		0
計	73	36	113	74	75	36	36	36	36	36	103	70	723

空欄は入荷実績なし

3 卸売市場統計

(1) 卸売市場の取扱状況

(単位：トン、千円)

区分 月	下関漁港地方卸売市場				下関市地方卸売市場南風泊市場		合 計	
	下関中央魚市場(株)		下関唐戸魚市場(株)		下関唐戸魚市場(株)			
	取扱量	金 額	取扱量	金 額	取扱量	金 額	取扱量	金 額
1	887	560,989	99	104,295	212	544,254	1,197	1,209,538
2	1,148	681,426	113	136,019	308	602,731	1,569	1,420,176
3	1,142	704,016	138	174,906	327	513,895	1,607	1,392,817
4	1,074	644,308	110	118,078	378	424,260	1,562	1,186,646
5	1,101	534,510	110	108,500	181	247,661	1,393	890,671
6	576	315,059	107	103,090	158	224,866	842	643,015
7	566	333,844	135	147,496	185	280,344	886	761,684
8	978	588,766	104	115,112	121	196,052	1,203	899,930
9	1,238	738,631	115	119,150	149	252,156	1,503	1,109,937
10	1,191	623,085	104	104,754	239	450,481	1,534	1,178,320
11	1,200	688,372	101	113,628	300	628,514	1,600	1,430,514
12	1,248	775,607	78	127,725	416	1,151,139	1,741	2,054,471
計	12,349	7,188,613	1,314	1,472,753	2,973	5,516,353	16,636	14,177,720

(2) 過去10ヶ年の卸売市場取扱状況の推移

(単位：トン、千円)

区 分 年 次	下関漁港地方卸売市場				下関市地方卸売市場南風泊市場		合 計	
	下関中央魚市場(株)		下関唐戸魚市場(株)		下関唐戸魚市場(株)		取扱量	金 額
	取扱量	金 額	取扱量	金 額	取扱量	金 額		
19	21,299	9,078,297	1,613	1,315,503	3,474	5,594,633	26,386	15,988,433
20	19,007	8,773,352	1,492	1,395,300	4,548	6,286,244	25,048	16,454,896
21	17,348	7,334,384	1,620	1,503,524	7,353	4,981,933	26,320	13,819,841
22	17,555	6,984,386	1,944	1,500,477	7,333	5,128,713	26,833	13,613,577
23	16,341	6,576,792	1,443	1,366,785	4,016	4,585,075	21,800	12,528,652
24	14,580	6,755,127	1,331	1,307,704	2,969	4,423,145	18,880	12,485,977
25	14,513	6,735,893	1,233	1,244,523	2,941	4,205,104	18,687	12,185,520
26	13,029	6,750,943	1,341	1,297,082	3,233	4,008,735	17,602	12,056,760
27	14,118	7,410,210	1,493	1,502,274	2,778	4,820,013	18,389	13,732,497
28	12,349	7,188,613	1,314	1,472,753	2,973	5,516,353	16,636	14,177,720

(3) 漁業種類別取扱量

(単位：トン)

卸売業者名		漁業種類		はえなわ 漁業	沿岸 漁業	輸入 水産物	搬入物	冷凍魚	ふぐ (天然・養殖・輸入)	その他	合計
		以西底びき 網漁業	沖合底びき 網漁業								
1月	下関中央魚市場(株)	3	482		45		285	70		1	887
	下関唐戸魚市場(株)(漁港市場)				51	9	37	1		1	99
	下関唐戸魚市場(株)(南風泊市場)					73			137	2	212
2月	下関中央魚市場(株)	7	628		51		374	88		2	1,148
	下関唐戸魚市場(株)(漁港市場)				63	9	38	2		1	113
	下関唐戸魚市場(株)(南風泊市場)					36			270	2	308
3月	下関中央魚市場(株)	11	575		80		375	98		2	1,142
	下関唐戸魚市場(株)(漁港市場)				82	13	40	2		1	138
	下関唐戸魚市場(株)(南風泊市場)					113			210	4	327
4月	下関中央魚市場(株)	5	490		155	7	305	112		1	1,074
	下関唐戸魚市場(株)(漁港市場)				57	14	37	0		2	110
	下関唐戸魚市場(株)(南風泊市場)					74			302	1	378
5月	下関中央魚市場(株)	1	332		362		313	93		0	1,101
	下関唐戸魚市場(株)(漁港市場)				60	10	38	0		1	110
	下関唐戸魚市場(株)(南風泊市場)					75			104	2	181
6月	下関中央魚市場(株)				213		262	102		0	576
	下関唐戸魚市場(株)(漁港市場)				38	10	56	2		1	107
	下関唐戸魚市場(株)(南風泊市場)					36			121	1	158
7月	下関中央魚市場(株)				212		255	99		0	566
	下関唐戸魚市場(株)(漁港市場)				39	12	82	1		2	135
	下関唐戸魚市場(株)(南風泊市場)					36			147	2	185
8月	下関中央魚市場(株)	4	338		294		227	114		1	978
	下関唐戸魚市場(株)(漁港市場)				25	11	65	2		1	104
	下関唐戸魚市場(株)(南風泊市場)					36			83	2	121
9月	下関中央魚市場(株)		560		343		239	96		1	1,238
	下関唐戸魚市場(株)(漁港市場)				28	9	73	5		1	115
	下関唐戸魚市場(株)(南風泊市場)					36			111	2	149
10月	下関中央魚市場(株)		661		194		241	93		2	1,191
	下関唐戸魚市場(株)(漁港市場)				30	9	59	5		1	104
	下関唐戸魚市場(株)(南風泊市場)					36			202	1	239
11月	下関中央魚市場(株)	0	614		210		268	106		2	1,200
	下関唐戸魚市場(株)(漁港市場)				42	10	44	3		1	101
	下関唐戸魚市場(株)(南風泊市場)					103			196	1	300
12月	下関中央魚市場(株)	2	654		119		375	97		2	1,248
	下関唐戸魚市場(株)(漁港市場)				24	18	33	1		2	78
	下関唐戸魚市場(株)(南風泊市場)					70			328	18	416
小計	下関中央魚市場(株)	31	5,334		2,277	7	3,519	1,167		14	12,349
	下関唐戸魚市場(株)(漁港市場)				539	134	602	24		15	1,314
	下関唐戸魚市場(株)(南風泊市場)					723			2,210	40	2,973
総計		31	5,334		2,816	864	4,121	1,191	2,210	69	16,636

空欄は取引実績なし(0は1トン未満)

(4) 主要魚種別水揚量

ア 下関漁港地方卸売市場(本港市場)扱い

(単位：トン)

魚種	1	2	3	4	5	6	7	8	9	10	11	12	計
イワシ	39	83	85	64	51	43	52	44	35	44	35	36	610
アジ	24	49	58	102	154	86	52	80	94	38	49	42	828
サバ	37	44	55	39	31	28	31	34	40	46	63	42	492
ブリ	15	10	12	29	25	8	17	25	29	13	30	43	256
サワラ	65	95	116	52	26	26	13	34	32	35	42	41	576
キダイ	46	61	75	74	95	26	34	60	82	114	82	115	864
アマダイ	1	1	2	5	5	2	2	4	21	41	19	20	121
ヒラメ	7	9	12	10	6	2	1	1	3	8	10	12	81
ホウボウ	3	2	2	4	7	3	4	3	4	4	3	2	41
イカ	61	69	49	59	43	22	13	27	30	35	31	51	491
カレイ	89	66	97	51	36	21	19	24	52	71	99	99	724
タチウオ	40	58	25	9	25	8	6	1	9	9	9	42	241
マダイ	26	39	44	19	44	17	15	49	65	106	82	40	545
チダイ	4	5	6	8	15	5	4	24	15	11	9	8	115
ニベ	3	4	3	3	6	3	3	3	2	2	3	3	38
グチ	11	11	10	8	5	6	3	2	0	2	8	6	74
エソ	48	44	63	46	54	41	50	32	40	67	53	87	626
フカ	0	0	0	1	2	0	0	1	2	0	0	1	7
エイ	21	13	10	8	11	0	1	4	7	8	7	9	99
ハモ	6	6	3	0	3	7	12	5	9	15	6	4	76
メンタイ	3	1	3	3	2	0		4	6	26	21	10	79
ヨコワ	3	5	8	3	5	18	17	2	4	3	23	7	97
カワハギ	126	185	41	75	185	59	74	126	200	96	44	17	1,227
マナガツオ	5	5	7	2	2	9	14	10	4	1	1	1	60
ムツ	48	70	124	168	90	18	22	204	213	73	59	58	1,146
カツオ	1	3	4	7	9	8	3	2	5	4	6	4	56
キンタ	0	0	1	1	1	1	1	1	0	0	1	0	8
アナゴ	11	15	20	14	7	3	26	25	33	44	61	32	291
マトウダイ	10	7	5	11	11	4	4	6	11	23	18	17	126
シタビラメ	0	0	0	0	3	7	6	2	0	0	0	0	20
アンコウ	48	45	66	45	25	4	1	29	56	100	137	155	711
カニ	1	1	0	0	0	0	1	2	3	3	2	2	15
タコ	7	10	11	12	8	3	3	4	4	2	5	9	78
エビ類	2	3	6	3	3	3	2	2	4	7	5	5	45
トラフグ	0	0	0	0	0		0	0	0	0	0	0	1
その他のふぐ	15	44	11	25	12	9	2	4	2	1	14	34	173
カマス	1	2	3	1	0	2	1	1	2	2	4	14	34
シイラ				2	2	1	1	4	1	0	1	0	12
コノシロ	0		0					0	0	7	18	0	25
メッキ	2	1	1	1	1	0	0	1	3	2	3	2	18
サヨリ	1	2	2	4	0			1	4	5	4	3	25
サンマ	2	3	3	2	2	2	3	9	52	48	20	5	150
シス	0	1	0	0	0	0	0	0	1	5	9	11	28
イトヨリ	3	4	3	4	8	6	4	8	5	5	5	3	58
カサゴ	4	7	22	14	7	1	1	3	8	10	8	8	93
ウナギ	0	0	0	1	1	1	5	1	0	0	0	0	10
サケ	6	6	7	7	6	6	5	6	5	5	6	9	72
スケソウダラ													
ワカメ	8	13	15	4	1	1	1	1	1	1	1	5	51
ナマコ	13	13	19	5	0						0	3	53
ウニ	0	0	0	1	1	0	1	1	0	0	0	1	7
貝類	9	10	12	11	6	7	7	6	5	6	8	17	104
アカガイ													
サザエ	4	5	4	5	6	5	10	6	4	2	2	5	60
アサリ	3	4	8	8	6	4	3	3	3	3	3	4	50
ホタテ	1	1	1	1	1	1	1	1	1	1	1	1	10
冷凍魚	72	89	100	112	93	103	100	117	101	98	109	98	1,192
その他	27	39	42	42	65	43	52	36	45	43	59	82	575
計	985	1,261	1,280	1,184	1,211	683	701	1,082	1,354	1,295	1,301	1,326	13,663

空欄は入荷実績なし(0は1トン未満)

イ 下関漁港地方卸売市場(本港市場)扱い(日本物)

(単位:トン)

魚種	1	2	3	4	5	6	7	8	9	10	11	12	計
イワシ	39	83	85	64	51	43	52	44	35	44	35	36	610
アジ	24	49	58	102	154	86	52	80	94	38	49	42	828
サバ	37	44	55	39	31	28	31	34	40	46	63	42	492
ブリ	15	10	12	29	25	8	17	25	29	13	30	43	256
サワラ	65	95	116	50	26	26	13	34	32	35	42	41	574
キダイ	46	61	75	74	95	26	34	60	82	114	82	115	864
アマダイ	1	1	2	5	5	2	2	4	21	41	19	20	121
ヒラメ	7	9	12	10	6	2	1	1	3	8	10	12	81
ホウボウ	3	2	2	4	7	3	4	3	4	4	3	2	41
イカ	61	69	49	59	43	22	13	27	30	35	31	51	491
カレイ	89	66	97	51	36	21	19	24	52	71	99	99	724
タチウオ	40	58	25	9	25	8	6	1	9	9	9	42	241
マダイ	26	39	44	19	44	17	15	49	65	106	82	40	545
チダイ	4	5	6	8	15	5	4	24	15	11	9	8	115
ニベ	3	4	3	3	6	3	3	3	2	2	3	3	38
グチ	11	11	10	8	5	6	3	2	0	2	8	6	74
エソ	48	44	63	46	54	41	50	32	40	67	53	87	626
フカ	0	0	0	1	2	0	0	1	2	0	0	1	7
エイ	21	13	10	8	11	0	1	4	7	8	7	9	99
ハモ	6	6	3	0	3	7	12	5	9	15	6	4	76
メンタイ	3	1	3	3	2	0		4	6	26	21	10	79
ヨコワ	3	4	8	3	5	18	17	2	4	3	23	7	97
カワハギ	126	185	41	75	185	59	74	126	200	96	44	17	1,227
マナガツオ	5	5	7	2	2	9	14	10	4	1	1	1	60
ムツ	48	70	124	163	90	18	22	204	213	73	59	58	1,141
カツオ	1	3	4	7	9	8	3	2	5	4	6	4	56
キンタ	0	0	1	1	1	1	1	1	0	0	1	0	8
アナゴ	10	14	20	13	7	3	25	24	32	43	60	31	284
マトウダイ	10	7	5	11	11	4	4	6	11	23	18	17	126
シタビラメ	0	0	0	0	3	7	6	2	0	0	0	0	20
アンコウ	48	45	66	45	25	4	1	29	56	100	137	155	711
カニ	1	1	0	0	0	0	1	2	3	3	2	2	15
タコ	7	10	11	12	8	3	3	4	4	2	5	9	78
エビ類	2	3	6	3	3	3	2	2	4	7	5	5	45
トラフグ	0	0	0	0	0		0	0	0	0	0	0	1
その他のふぐ	15	44	11	25	12	9	2	4	2	1	14	34	173
カマス	1	2	3	1	0	2	1	1	2	2	4	14	34
シイラ				2	2	1	1	4	1	0	1	0	12
コノシロ	0		0					0	0	7	18	0	25
メツキ	2	1	1	1	1	0	0	1	3	2	3	2	18
サヨリ	1	2	2	4	0			1	4	5	4	3	25
サンマ	2	3	3	2	2	2	3	9	52	48	20	5	150
シズ	0	1	0	0	0	0	0	0	1	5	9	11	28
イトヨリ	3	4	3	4	8	6	4	8	5	5	5	3	58
カサゴ	4	7	22	14	7	1	1	3	8	10	8	8	93
ウナギ	0	0	0	0	0	0	2	0	0	0	0	0	4
サケ	0	0	0	0	0	0	0	0	0	0	0	0	3
スケソウダラ													
ワカメ	8	13	15	4	1	1	1	1	1	1	1	5	51
ナマコ	13	13	19	5	0						0	3	53
ウニ	0	0	0	1	0	0	0	0	0	0	0	1	4
貝類	8	8	8	5	3	4	4	3	2	2	5	12	64
アカガイ													
サザエ	3	5	4	5	6	5	10	6	4	2	1	1	55
アサリ	3	4	8	8	6	4	3	3	3	3	3	4	50
ホタテ	1	1	1	1	1	1	1	1	1	1	1	1	10
冷凍魚	72	89	100	112	93	103	100	117	101	98	109	98	1,192
その他	27	39	42	42	65	43	52	36	44	43	59	82	573
計	976	1,252	1,267	1,163	1,202	674	690	1,071	1,345	1,286	1,290	1,308	13,523

空欄は入荷実績なし(0は1トン未満)

ウ 下関漁港地方卸売市場(本港市場)扱い (輸入物)

(単位: トン)

魚種	1	2	3	4	5	6	7	8	9	10	11	12	計
イワシ													
アジ													
サバ	0	0											0
ブリ													
サワラ				2									2
キダイ													
アマダイ													
ヒラメ													
ホウボウ													
イカ													
カレイ													
タチウオ													
マダイ													
チダイ													
ニベ													
グチ													
エソ													
フカ													
エイ													
ハモ													
メンタイ													
ヨコワ		0	0		0								0
カワハギ													
マナガツオ													
ムツ				5									5
カツオ													
キンタ													
アナゴ	1	0	0	0	1	1	1	1	1	1	1	1	8
マトウダイ													
シタビラメ													
アンコウ			0										0
カニ	0	0											0
タコ													
エビ類		0	0	0							0		0
トラフグ													
その他のふぐ													
カマス				0									0
シイラ													
コノシロ													
メッキ													
サヨリ		0											0
サンマ													
シズ													
イトヨリ													
カサゴ													
ウナギ	0	0		0	1	1	3	1	0	0	0	0	6
サケ	6	6	7	6	6	5	5	6	5	4	6	8	69
スケソウダラ													
ワカメ													
ナマコ													
ウニ	0	0	0	0	0	0	0	1	0	0	0	0	2
貝類	2	2	5	6	3	3	2	3	3	4	3	5	40
アカガイ													
サザエ	1										1	3	5
アサリ													
ホタテ													
冷凍魚													
その他	0	0	0	0	0	0	0	0	0	0	0	0	2
計	9	9	13	21	10	10	12	11	9	9	10	18	141

空欄は入荷実績なし (0は1トン未満)

エ 下関市地方卸売市場南風泊市場(分港市場)扱い

(単位：トン)

魚種	月												計	
	1	2	3	4	5	6	7	8	9	10	11	12		
トラフグ(活)	26	29	19	11	4	2	1	1	2	9	7	12	121	
トラフグ(メ)	1	0	0	1	0	2	1	0	1	0	0	1	6	
トラフグ養殖(活)	80	81	50	28	17	37	48	30	22	53	113	263	824	
トラフグ養殖(メ)	1	1	3	3	4	4	9	2	1	25	30	1	84	
カラスフグ(活)	6	4	2	1			3	8	7	9	1	2	42	
カラスフグ(メ)	0	0					0	0	0			1	2	
マフグ(活)	5	8	56	67	12				0		0	1	149	
マフグ(メ)	10	128	62	184	43	3	1	1	1	2	3	1	440	
ショウサイフグ(活)														
ショウサイフグ(メ)				0		0	29	10	3	0			42	
シマフグ	1	0	0	0	0	0	0	0	0	0	0	2	4	
サバフグ	1	0		0	0		1	0	11	0	0	0	14	
ナシフグ	0						0	0	0	0	0	0	0	
その他のふぐ	6	19	18	8	22	73	54	30	62	103	41	44	481	
その他	74	38	117	76	77	37	38	38	38	37	104	88	763	
計	212	308	327	378	181	158	185	121	149	239	300	416	2,973	
内訳	トラフグ(活)	106	110	70	38	21	39	49	31	24	62	120	275	945
	〃(メ)	1	2	3	4	4	5	10	2	2	25	30	1	90
	その他のふぐ	30	158	137	260	78	77	88	50	85	114	46	51	1,175
	その他	74	38	117	76	77	37	38	38	38	37	104	88	763

空欄は入荷実績なし(0は1トン未満)

(5) 主要魚種別平均単価

ア 下関漁港地方卸売市場(本港市場)扱い

(単位:円/kg)

魚種	1	2	3	4	5	6	7	8	9	10	11	12	年平均
イワシ	322	323	256	233	272	320	296	307	287	327	257	280	288
アジ	469	353	334	238	269	422	646	373	344	468	306	402	357
サバ	412	361	284	197	227	215	270	118	208	249	260	334	266
ブリ	435	429	395	256	251	437	306	241	277	300	232	566	341
サワラ	1,005	1,151	1,268	854	629	775	767	535	475	441	671	778	904
キダイ	505	445	401	452	358	252	267	347	299	254	314	302	345
アマダイ	1,454	1,625	987	1,312	1,740	2,203	2,819	1,942	1,139	965	1,226	1,056	1,180
ヒラメ	1,062	1,034	886	772	742	1,247	2,173	2,305	1,176	1,584	832	800	991
ホウボウ	379	337	361	282	150	255	231	213	229	260	328	295	257
イカ	398	393	543	492	506	532	696	654	639	744	652	598	537
カレイ	553	673	660	618	536	492	522	729	824	853	769	687	682
タチウオ	1,405	1,299	1,275	1,578	1,390	1,311	1,050	1,324	975	1,003	1,076	937	1,234
マダイ	835	723	531	547	398	394	448	605	470	476	525	717	544
チダイ	714	543	626	468	228	121	108	314	417	432	434	658	396
ニベ	561	497	538	470	366	400	438	508	505	412	391	381	451
グチ	213	218	208	217	228	279	332	255	232	223	294	319	244
エソ	165	203	152	245	154	120	147	154	167	105	216	253	177
フカ	37	64	106	54	44	43	42	48	45	61	65	113	59
エイ	143	109	106	95	101	130	92	83	95	95	110	101	110
ハモ	105	189	195	220	500	626	484	509	359	285	183	122	336
メンタイ	609	930	692	594	622	620		597	686	398	392	644	497
ヨコワ	912	1,234	1,066	1,392	1,402	732	852	646	1,132	1,409	880	999	952
カワハギ	330	339	364	348	302	292	291	272	268	286	366	433	309
マナガツオ	1,997	1,570	1,640	1,844	2,023	2,278	2,183	2,194	2,282	2,131	2,042	3,036	2,072
ムツ	2,053	1,335	1,471	1,351	1,514	3,132	2,902	1,196	1,368	1,360	1,806	1,968	1,493
カツオ	476	448	459	327	316	400	391	383	377	452	287	336	368
キンタ	303	395	377	408	271	369	451	351	357	262	255	268	346
アナゴ	783	984	998	1,251	1,253	1,211	1,000	950	1,029	1,005	858	760	955
マトウダイ	309	411	431	324	314	449	493	365	271	245	305	347	324
シタビラメ	587	730	680	740	854	813	830	805	636	502	494	771	808
アンコウ	919	740	294	291	242	53	43	130	288	324	570	548	467
カニ	1,480	1,769	1,669	2,393	1,408	1,503	1,526	1,281	1,393	1,157	1,620	3,885	1,671
タコ	533	490	519	621	667	1,001	1,052	1,017	803	954	853	609	668
エビ類	3,120	2,990	2,333	2,816	2,572	2,112	2,699	2,292	2,145	1,953	2,113	3,087	2,441
トラフグ	2,550	2,302	2,412	2,476	1,635		2,520	10,260	1,493	2,442	2,757	3,241	2,413
その他のふぐ	519	576	467	460	422	448	647	321	476	693	507	394	484
カマス	409	445	675	575	527	716	569	431	304	461	687	665	603
シイラ				251	218	422	211	206	242	139	114	283	221
コノシロ	72		432					756	346	192	193	216	194
メッキ	341	365	357	352	537	444	589	601	465	350	360	330	396
サヨリ	665	1,055	853	718	569			830	697	780	790	756	773
サンマ	432	421	424	422	424	429	425	1,070	614	460	404	207	531
シラス	662	814	645	856	825	1,080	49	421	374	463	571	623	573
イトヨリ	876	1,200	1,127	1,217	792	562	655	949	1,172	796	596	716	877
カサゴ	456	488	450	488	497	917	897	349	333	326	313	360	429
ウナギ	3,866	3,762	3,636	3,782	3,691	4,260	4,309	4,243	3,977	3,969	3,922	3,954	4,135
サケ	1,313	1,318	1,326	1,409	1,364	1,380	1,477	1,454	1,360	1,325	1,299	1,507	1,383
スケソウダラ													
ワカメ	285	231	188	197	529	532	543	531	529	525	626	531	283
ナマコ	664	767	862	883	918						1,695	852	794
ウズ	13,398	13,225	12,934	10,604	9,826	14,116	17,429	13,497	14,721	15,286	17,447	16,134	14,076
貝類	1,639	1,468	1,748	2,601	2,701	2,666	2,628	2,887	3,120	3,514	2,348	2,141	2,312
アカガイ													
サザエ	797	756	809	795	744	664	636	748	871	901	901	851	760
アサリ	637	641	670	676	632	637	646	649	662	656	654	610	651
ホタテ	1,100	1,441	918	847	950	1,101	1,556	1,417	1,354	1,209	1,135	1,344	1,197
冷凍魚	74	73	74	97	98	78	104	174	164	94	92	108	112
その他	700	692	615	653	633	600	631	658	686	683	666	769	666
平均	675	648	687	644	531	612	686	651	634	562	617	681	634

空欄は入荷実績なし

イ 下関漁港地方卸売市場(本港市場)扱い(日本物)

(単位:円/kg)

魚種	1	2	3	4	5	6	7	8	9	10	11	12	年平均
イワシ	322	323	256	233	272	320	296	307	287	327	257	280	288
アジ	469	353	334	238	269	422	646	373	344	468	306	402	357
サバ	412	361	284	197	227	215	270	118	208	249	260	334	266
ブリ	435	429	395	256	251	437	306	241	277	300	232	566	341
サワラ	1,005	1,151	1,268	871	629	775	767	535	475	441	671	778	906
キダイ	505	445	401	452	358	252	267	347	299	254	314	302	345
アマダイ	1,454	1,625	987	1,312	1,740	2,203	2,819	1,942	1,139	965	1,226	1,056	1,180
ヒラメ	1,062	1,034	886	772	742	1,247	2,173	2,305	1,176	1,584	832	800	991
ホウボウ	379	337	361	282	150	255	231	213	229	260	328	295	257
イカ	398	393	543	492	506	532	696	654	639	744	652	598	537
カレイ	553	673	660	618	536	492	522	729	824	853	769	687	682
タチウオ	1,405	1,299	1,275	1,578	1,390	1,311	1,050	1,324	975	1,003	1,076	937	1,234
マダイ	835	723	531	547	398	394	448	605	470	476	525	717	544
チダイ	714	543	626	468	228	121	108	314	417	432	434	658	396
ニベ	561	497	538	470	366	400	438	508	505	412	391	381	451
グチ	213	218	208	217	228	279	332	255	232	223	294	319	244
エソ	165	203	152	245	154	120	147	154	167	105	216	253	177
フカ	37	64	106	54	44	43	42	48	45	61	65	113	59
エイ	143	109	106	95	101	130	92	83	95	95	110	101	110
ハモ	105	189	195	220	500	626	484	509	359	285	183	122	336
メンタイ	609	930	692	594	622	620		597	686	398	392	644	497
ヨコワ	912	1,217	1,066	1,392	1,391	732	852	646	1,132	1,409	880	999	950
カワハギ	330	339	364	348	302	292	291	272	268	286	366	433	309
マナガツオ	1,997	1,570	1,640	1,844	2,023	2,278	2,183	2,194	2,282	2,131	2,042	3,036	2,072
ムツ	2,053	1,335	1,471	1,371	1,514	3,132	2,902	1,196	1,368	1,360	1,806	1,968	1,497
カツオ	476	448	459	327	316	400	391	383	377	452	287	336	368
キンタ	303	395	377	408	271	369	451	351	357	262	255	268	346
アナゴ	710	946	976	1,216	1,198	1,024	968	916	999	989	846	711	924
マトウダイ	309	411	431	324	314	449	493	365	271	245	305	347	324
シタビラメ	587	730	680	740	854	813	830	805	636	502	494	771	808
アンコウ	919	740	294	291	242	53	43	130	288	324	570	548	466
カニ	1,387	1,760	1,669	2,393	1,408	1,503	1,526	1,281	1,393	1,157	1,620	3,885	1,668
タコ	533	490	519	621	667	1,001	1,052	1,017	803	954	853	609	668
エビ類	3,120	2,987	2,331	2,813	2,572	2,112	2,699	2,292	2,145	1,953	2,120	3,087	2,441
トラフグ	2,550	2,302	2,412	2,476	1,635		2,520	10,260	1,493	2,442	2,757	3,241	2,413
その他のふぐ	519	576	467	460	422	448	647	321	476	693	507	394	484
カマス	409	445	675	634	527	716	569	431	304	461	687	665	605
シイラ				251	218	422	211	206	242	139	114	283	221
コノシロ	72		432					756	346	192	193	216	194
メツキ	341	365	357	352	537	444	589	601	465	350	360	330	396
サヨリ	665	1,051	853	718	569			830	697	780	790	756	773
サンマ	432	421	424	422	424	429	425	1,070	614	460	404	207	531
シラス	662	814	645	856	825	1,080	49	421	374	463	571	623	573
イトヨリ	876	1,200	1,127	1,217	792	562	655	949	1,172	796	596	716	877
カサゴ	456	488	450	488	497	917	897	349	333	326	313	360	429
ウナギ	5,251	4,802	3,636	4,645	5,013	5,519	5,150	5,124	4,568	4,064	4,010	4,029	4,747
サケ	1,674	1,666	1,674	1,773	1,657	1,663	1,592	1,656	1,674	1,674	1,076	1,892	1,635
スケソウダラ													
ワカメ	285	231	188	197	529	532	543	531	529	525	626	531	283
ナマコ	664	767	862	883	918						1,695	852	794
ウニ	17,276	14,835	12,859	10,215	8,707	14,609	18,808	19,109	17,991	16,850	18,671	18,203	15,650
貝類	1,506	1,349	1,369	1,791	2,216	1,928	2,226	2,156	2,267	2,769	1,449	1,478	1,682
アカガイ													
サザエ	802	756	809	795	744	664	636	748	871	901	973	833	752
アサリ	637	641	670	676	632	637	646	649	662	656	654	610	651
ホタテ	1,100	1,441	918	847	950	1,101	1,556	1,417	1,354	1,209	1,135	1,344	1,197
冷凍魚	74	73	74	97	98	78	104	174	164	94	92	108	112
その他	695	689	612	653	633	600	631	657	685	682	666	769	665
平均	665	640	674	623	516	587	651	630	621	548	605	661	618

空欄は入荷実績なし

ウ 下関漁港地方卸売市場(本港市場)扱い(輸入物)

(単位:円/kg)

魚種	1	2	3	4	5	6	7	8	9	10	11	12	年平均
イワシ													
アジ													
サバ	648	648											648
ブリ													
サワラ				426									426
キダイ													
アマダイ													
ヒラメ													
ホウボウ													
イカ													
カレイ													
タチウオ													
マダイ													
チダイ													
ニベ													
グチ													
エソ													
フカ													
エイ													
ハモ													
メンタイ													
ヨコワ		3,807	1,080		4,860								1,735
カワハギ													
マナガツオ													
ムツ				650									650
カツオ													
キンタ													
アナゴ	2,253	2,136	2,117	2,183	1,984	1,975	1,942	2,281	2,244	2,166	2,029	2,114	2,113
マトウダイ													
シタビラメ													
アンコウ			4,104										4,104
カニ	3,802	2,322											3,342
タコ													
エビ類		3,888	3,996	3,888							540		2,319
トラフグ													
その他のふぐ													
カマス				263									263
シイラ													
コノシロ													
メッキ													
サヨリ		1,620											1,620
サンマス													
シラス													
イトヨリ													
カサゴ													
ウナギ	3,407	3,410		3,447	3,450	3,492	3,930	3,938	3,586	3,413	3,456	3,456	3,762
サケ	1,305	1,309	1,318	1,394	1,356	1,369	1,470	1,447	1,350	1,308	1,310	1,491	1,373
スケソウダラ													
ワカメ													
ナマコ													
ウニ	10,777	11,581	13,061	11,625	12,008	12,018	13,999	10,230	11,325	11,997	9,149	7,938	11,133
貝類	2,286	1,851	2,354	3,335	3,164	3,600	3,359	3,691	3,791	3,853	3,953	3,759	3,304
アカガイ													
サザエ	772										822	859	839
アサリ													
ホタテ													
冷凍魚													
その他	2,165	1,810	1,481	1,040	1,098	936	2,306	1,946	3,474	3,361	996	1,389	1,773
平均	1,765	1,767	1,880	1,847	2,270	2,307	2,779	2,695	2,555	2,609	2,097	2,130	2,192

空欄は入荷実績なし

エ 下関市地方卸売市場南風泊市場(分港市場)扱い

(単位：円/kg)

魚種	月												年平均	
	1	2	3	4	5	6	7	8	9	10	11	12		
トラフグ(活)	5,192	4,857	4,915	4,734	4,558	4,523	5,978	7,317	8,407	7,129	8,844	9,873	5,781	
トラフグ(♂)	1,973	1,996	2,014	1,136	1,861	818	805	1,625	932	2,092	2,962	2,294	1,277	
トラフグ養殖(活)	3,400	3,352	3,822	4,112	3,715	2,402	2,015	2,330	4,002	3,768	3,406	3,359	3,289	
トラフグ養殖(♂)	544	432	356	614	703	624	1,306	1,193	1,854	1,778	1,677	1,112	1,438	
カラスフグ(活)	2,785	3,185	3,393	2,375			2,949	2,061	2,622	2,552	3,379	3,421	2,658	
カラスフグ(♂)	1,487	1,176					540	1,080	1,080			898	920	
マフグ(活)	986	1,092	900	841	846				1,296		1,584	843	870	
マフグ(♂)	674	671	637	534	495	739	1,022	1,663	357	1,705	1,397	1,690	600	
ショウサイフグ(活)														
ショウサイフグ(♂)				432		1,091	507	474	396	2,052			500	
シマフグ	584	788	845	715	560	512	713	937	750	681	889	781	724	
サバフグ	1,385	1,404		1,458	1,458		1,424	1,353	1,565	1,456	1,007	1,444	1,525	
ナシフグ	2,700						1,944	1,620	1,620	1,620	1,620	1,620	1,661	
その他のふぐ	1,525	558	534	742	1,524	680	1,206	634	571	408	361	826	1,093	
その他	1,272	1,933	1,025	1,243	1,235	1,950	1,934	1,943	1,933	1,950	1,054	1,148	1,372	
平均	2,573	1,958	1,574	1,122	1,367	1,421	1,516	1,616	1,696	1,887	2,097	2,769	1,957	
内訳	トラフグ(活)	3,842	3,747	4,123	4,284	3,873	2,485	2,085	2,454	4,322	4,252	3,716	3,635	3,608
	〃(♂)	1,276	603	396	740	763	681	1,265	1,208	1,428	1,778	1,681	1,560	1,428
	その他のふぐ	1,373	738	772	624	847	683	1,045	860	861	600	519	930	888
	その他	1,272	1,933	1,025	1,243	1,235	1,950	1,934	1,943	1,933	1,950	1,054	1,148	1,372

空欄は入荷実績なし

4 参 考

(1) 下関漁港を根拠地とする漁船登録上の漁船勢力

ア 大臣許可、承認漁業に係る漁船

(単位：隻、トン、P S)

船型 区分 漁業種類	10トン未満			10～15トン未満			15～20トン未満			20～30トン未満			30～50トン未満			50～100トン未満			100～200トン未満			200～500トン未満			500～1,000トン未満			1,000トン以上			総計		
	隻数	総トン数	馬力数	隻数	総トン数	馬力数	隻数	総トン数	馬力数	隻数	総トン数	馬力数	隻数	総トン数	馬力数	隻数	総トン数	馬力数	隻数	総トン数	馬力数	隻数	総トン数	馬力数	隻数	総トン数	馬力数	隻数	総トン数	馬力数	隻数	総トン数	馬力数
遠洋底びき網	-	-	-	-	-	-	-	-	-	-	-	-	-	-	-	-	-	-	-	-	-	-	-	-	-	-	-	-	-	-	-	-	
以西底びき網	-	-	-	-	-	-	-	-	-	-	-	-	-	-	-	-	-	-	-	-	-	-	-	-	-	-	-	-	-	-	-	-	
沖合底びき網	-	-	-	-	-	-	-	-	-	-	-	-	-	-	12	900	5,630	-	-	-	-	-	-	-	-	-	-	-	-	-	-	-	
大中型まき網 (網船)	-	-	-	-	-	-	-	-	-	-	-	-	-	-	-	-	-	-	-	-	-	-	-	-	-	-	-	-	-	-	-		
大中型まき網 (付属船)	-	-	-	-	-	-	-	-	-	-	-	-	-	-	4	340	2,000	-	-	-	-	-	-	-	-	-	-	-	-	-	-	-	
一本釣	-	-	-	-	-	-	-	-	-	-	-	-	-	-	-	-	-	-	-	-	-	-	-	-	-	-	-	-	-	-	-	-	
はえなわ	-	-	-	-	-	-	-	-	-	-	-	-	-	-	-	-	-	-	-	-	-	-	-	-	-	-	-	-	-	-	-	-	
さし網	-	-	-	-	-	-	-	-	-	-	-	-	-	-	-	-	-	-	-	-	-	-	-	-	-	-	-	-	-	-	-	-	
官公庁船	1	1.1	60	1	12	90	-	-	-	-	-	-	-	-	-	-	-	1	114	700	-	-	-	1	716	710	1	2,352	3,900	5	3,195	5,460	
計	1	1.1	60	1	12	90	-	-	-	-	-	-	-	-	16	1,240	7,630	1	114	700	-	-	-	1	716	710	1	2,352	3,900	21	4,435	13,090	

(平成28年4月1日現在)

イ 知事許可、自由漁業に係る漁船

(単位：隻、トン、P S、KW)

船型 区分 漁業種類	3トン未満			3～5トン未満			5～10トン未満			10～15トン未満			15～20トン未満			20～50トン未満			50トン以上			総計		
	隻数	総トン数	ps	隻数	総トン数	ps	隻数	総トン数	ps	隻数	総トン数	ps	隻数	総トン数	ps	隻数	総トン数	ps	隻数	総トン数	ps	隻数	総トン数	ps
			kw			kw			kw			kw			kw			kw			kw			kw
採介藻	7	3.95	55 190	4	19.48	45 89	-	-	-	-	-	-	-	-	-	-	-	-	-	-	11	23.43	100 279	
定置網	1	0.40	- 30	3	13.19	190 -	-	-	-	-	-	-	-	-	-	-	-	-	-	-	4	13.59	190 30	
一本釣	86	121.27	2,287 1,855	28	114.25	1,515 902	4	27.30	190 823	2	24.93	210	-	-	-	-	-	-	-	-	120	287.75	4,202 3,580	
はえなわ	2	2.21	25 33	2	8.18	140 -	1	6.30	90 -	1	14.16	120 -	1	16.00	160	1	49.82	210 -	-	-	-	8	96.67	745 33
さし網	1	2.40	50 -	1	4.80	90 -	-	-	-	-	-	-	-	-	-	-	-	-	-	-	2	7.20	140 -	
まき網 (網船)	-	-	- -	-	-	- -	-	-	-	-	-	-	1	19.00	180	-	-	-	-	-	1	19.00	180 -	
まき網 (付属船)	-	-	- -	-	-	- -	-	-	-	2	23.00	150 636	3	54.58	350 479	-	-	-	-	-	5	77.58	500 1,115	
敷網	-	-	- -	-	-	- -	-	-	-	3	41.05	390	-	-	-	-	-	-	-	-	3	41.05	390 -	
小型底びき網	37	106.42	300 672	6	27.64	30 192	-	-	-	-	-	-	-	-	-	-	-	-	-	-	43	134.06	330 864	
ひき網	-	-	- -	-	-	- -	-	-	-	-	-	-	-	-	-	-	-	-	-	-	-	-	-	
雑漁業	23	25.13	408 450	1	3.00	70 -	2	14.75	200 -	-	-	-	-	-	-	-	-	-	-	-	26	42.88	678 450	
計	157	261.78	3,125 3,230	45	190.54	2,080 1,183	7	48.35	480 823	8	103.14	870 636	5	89.58	690 479	1	49.82	210	-	-	223	743.21	7,455 6,351	

(平成28年4月1日現在)

(注) 山口県漁協(伊崎支店、彦島支店、下関南風泊支店)所属漁船のみ

(3) 過去10ヶ年の山口・九州主要5漁港水揚量、水揚金額の推移

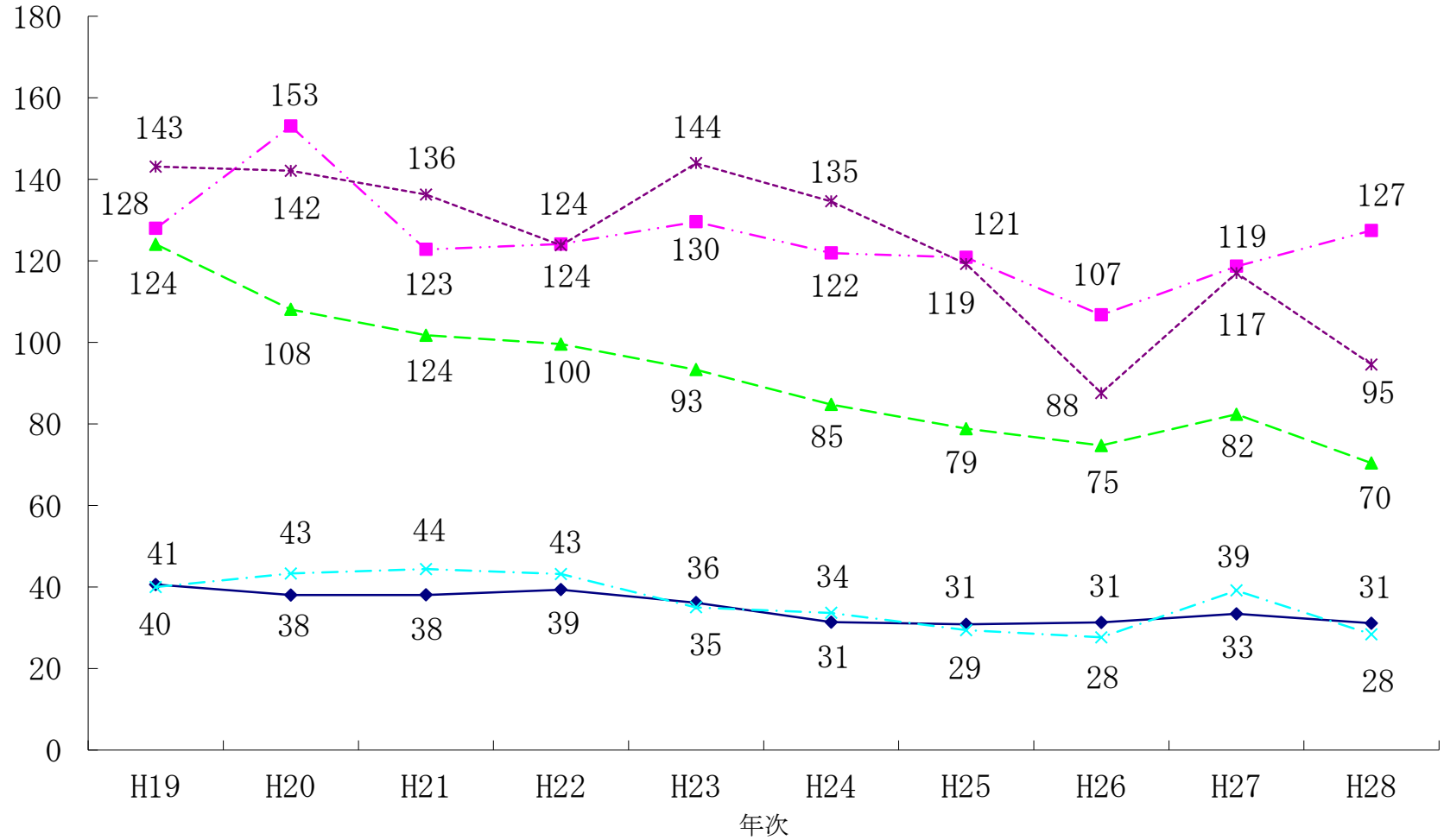
(単位：トン、千円)

年	下関漁港		長崎漁港		福岡漁港		唐津漁港		松浦漁港	
	数量	金額	数量	金額	数量	金額	数量	金額	数量	金額
19	40,563	21,698,920	127,931	37,283,344	124,013	69,469,864	39,966	8,515,618	143,057	23,470,522
20	38,007	21,766,156	153,000	40,026,364	108,042	64,301,931	43,278	9,442,186	142,044	24,203,852
21	38,042	18,377,496	122,775	32,325,264	101,709	54,149,315	44,371	7,819,260	136,239	20,224,455
22	39,307	18,535,996	124,081	31,422,313	99,537	51,461,669	43,138	7,468,219	123,793	18,436,160
23	36,141	18,255,540	129,532	32,329,635	93,279	47,941,531	34,989	7,189,101	143,920	22,645,521
24	31,359	17,520,048	121,873	31,954,325	84,737	44,948,160	33,623	6,784,644	134,565	19,208,736
25	30,816	17,063,467	120,817	34,158,862	78,815	43,873,349	29,381	6,474,234	119,176	17,349,797
26	31,292	17,560,781	106,706	32,316,971	74,668	45,529,180	27,628	6,582,598	87,559	14,352,961
27	33,381	19,551,460	118,635	34,953,004	82,345	47,890,788	39,112	6,788,734	116,959	15,959,585
28	31,069	19,958,939	127,420	33,517,287	70,380	45,722,263	28,376	6,041,200	94,521	14,473,415

過去10ヶ年の山口・九州主要5漁港水揚量の推移

水揚量 (千トン)

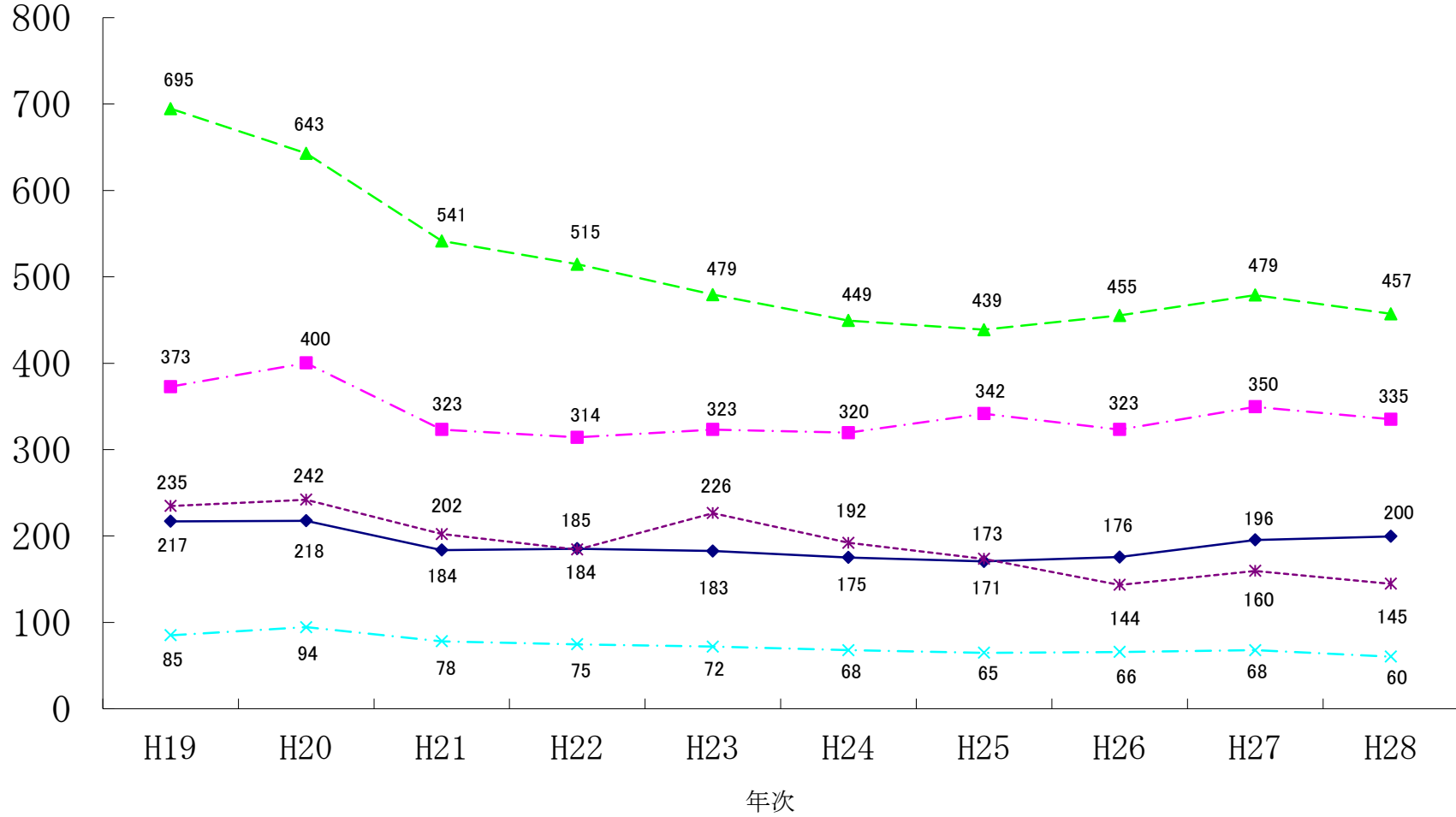
◆ 下関漁港 ■ 長崎漁港 ▲ 福岡漁港 × 唐津漁港 * 松浦漁港



過去10ヶ年の山口・九州主要5漁港水揚金額の推移

水揚金額（億円）

◆ 下関漁港 ■ 長崎漁港 ▲ 福岡漁港 × 唐津漁港 * 松浦漁港





整備中の下関漁港市場（平成29年6月2日撮影）

下関漁港統計年報

平成28年版

— 編集・発行 —

山口県下関水産振興局

山口県下関市大和町1-16-1

TEL (083) 266-2141

FAX (083) 266-2146

E-Mail a16401@pref.yamaguchi.lg.jp