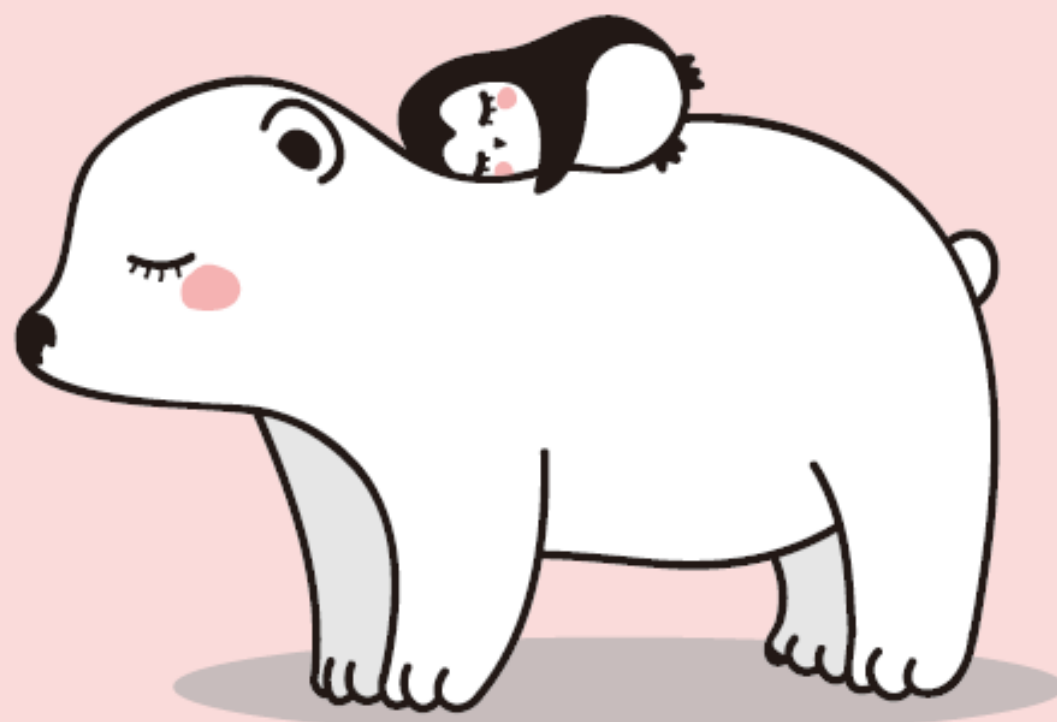


お手伝いしませんか？

地球温暖化防止活動を

やまぐちで、

Be Cool



任期

登録日～
令和5年5月31日

募集期間

任期期間中
随時募集!

[第1期]ぶちエコサポーター 募集します

地球温暖化問題や省エネに興味・関心があり、
環境イベントへの参加やSNSを活用した情報発信等を行っていただける方や団体を
「ぶちエコサポーター」として募集します。

こんな活動をします!!

◎イベント等に参加していただく場合は交通費をお支払いします
◎ボランティア活動保険にも加入します(無料)

1 イベントの運営・サポート

地球温暖化防止活動推進員が行う
環境イベントにスタッフとして
参加することができます。



2 研修会への参加

地球温暖化に関する
基礎的な情報共有を行う研修会に
参加することができます。



3 SNS*での情報発信

環境イベントの紹介や感想、ご自身のエコ活動の様子等を、SNSを活用し発信してもらいます。
*Instagram、Twitter等 ※発信は可能な限りで構いません

ぶちエコサポーター

個人

地球温暖化問題や省エネに興味・関心があれば、専門的な知識や資格は必要ありません。県内に在住の学生や子育て世代を含む若者世代で、自らの情報発信の手段(SNS等)を持っている方なら、どなたでもなれます。



応募フォーム
[個人用]

ぶちエコサポーター

協力団体

県内に活動拠点があり、県内在住の学生や子育て世代を含む若者世代が在籍し、ぶちエコサポーターのPRや温暖化防止の取り組み等をSNSを通じて発信してくださる団体を随時募集しております。



応募フォーム
[団体用]

下記までお問い合わせいただくか、上記のQRコードを読み取り応募フォームから、もしくは裏面の応募用紙にご記入の上、お申し込みください。

問い合わせ先

山口県環境生活部環境政策課 地球温暖化対策班

〒753-8501 山口市滝町1番1号(山口県庁2階) TEL: 083-933-2690 FAX: 083-933-3049

E-mail: a15500@pref.yamaguchi.lg.jp HP: https://www.pref.yamaguchi.lg.jp/cms/a15500/index/

ぶちエコやまぐち

申し込み方法

応募フォームからお申し込み、または裏面の応募用紙に必要事項をご記入の上、FAXにてご送付ください。

