



子育てをがんばる人を応援します！

ファミリー・サポート・センターを 利用してみませんか？

ファミリー・サポート・センターとは？

子育ての「援助を受けたい人 **依頼会員**」と「援助を行いたい人 **援助会員**」とが会員登録し、地域で子育てを支え合う会員組織です。センターは、それぞれの会員の橋渡しを行います。

※用事があるときには援助を受けたいけれど、余裕があるときには援助を行いたい方 **両方会員** も会員登録できます。



こんな
ときに利用
できます

- 保育施設まで子どもの送迎をしてほしい。
- 保育施設が始まるまで、または終わってから、子どもを預かってほしい。
- 子どもの習い事の送迎をしてほしい。
- 少し疲れたので息抜きがしたい。等

ファミリー・サポート・センター

Q & A



Q どんな人に預かってもらうの？

A 援助会員は、事故対策等も含め、援助活動に必要な講習を受けています。また、援助活動を行う場合、会員同士が事前に顔合わせをすることになっています。

Q けがや事故が心配です・・・

A 万一の事故に備えて、補償保険に加入しています。詳しくは各ファミリー・サポート・センターへお問い合わせください。

ご利用できるファミリー・サポート・センターの連絡先を記入してください。記入後は切り取ってお使いください。

ご利用の際は、ファミリー・サポート・センターにまずはお気軽にお電話ください。 TEL:





ファミリー・サポート・センター一覽

会員登録の方法等については、各市のファミリー・サポート・センターへお問い合わせください。

名称	電話番号	所在地
下関市ファミリーサポートセンター	083-233-7632	〒750-8521 下関市南部町1-1 下関市役所子育て政策課内
宇部ファミリー・サポート・センター	080-9130-4272	〒755-0086 宇部市大字中宇部1570-1 YICキッズ横
山口市ファミリー・サポート・センター	083-928-4150	〒753-0056 山口市湯田温泉5-1-1 山口県婦人教育文化会館内
はぎファミリー・サポート・センター	0838-24-0530	〒758-0041 萩市大字江向510 萩市総合福祉センター内
防府市ファミリーサポートセンター	0835-26-5522	〒747-0035 防府市栄町1-5-1 ルルサス防府2階
下松市ファミリーサポートセンター	0833-45-5550	〒744-0029 下松市楠木町1-11-14 下松市児童センターわかば内
岩国ファミリーサポートセンター	0827-35-5271	〒740-0013 岩国市桂町2-6-1 こども館内
ひかりファミリー・サポート・センター	0833-74-3016	〒743-0011 光市光井2-2-1 光市総合福祉センター・あいぱーく光内
長門市ファミリーサポートセンター	0837-23-1610	〒759-4101 長門市東深川1321-1 長門市地域福祉センター内
やないファミリー・サポート・センター	0820-23-0668	〒742-0031 柳井市南町3-9-2 柳井市総合福祉センター内
ファミリーサポートセンターみね	0837-52-5222	〒759-2212 美祢市大嶺町東分320-1 美祢市社会福祉協議会内
周南市ファミリーサポートセンター	0834-32-8191	〒745-0025 周南市築港町13-15 周南市子育て交流センター内
山陽小野田市ファミリーサポートセンター	0836-82-1212	〒756-0080 山陽小野田市掃山1-4-3 山陽小野田市子育て総合支援センター スマイルキッズ内

ほかにも子育て家庭を応援する様々な取り組み

**第3子以降のお子さんを
出産のご家庭に県産米
などを贈呈します!**

県では、多子世帯を応援するため、第3子以降のお子さんが生まれた家庭に対し、「お祝い状」と「お祝い品(県産米引換券)」を贈呈します。

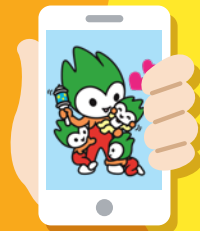
対象世帯 県内に住所があり、令和3年4月1日から令和4年3月31日までに第3子以降のお子さんを出産された世帯

お申し込み方法 第3子以降のお子さんの出生届提出時に、市町の窓口にて多子世帯応援品などの申し出をされた方に対して、出生証明書等の内容を確認した後にお渡しする「多子世帯祝品申請書(はがき)」にてお申し込みください。
※引換券は、5kg×12枚つづりで、60kg分の県産米を贈呈します。



やまぐち子育て応援パスポート モッチョる!!

子育て家庭のツヨイみかた



子育て家庭にいろいろお得なパスポート。満18歳未満の子どもがいるご家庭および妊娠中の方がいるご家庭を対象に、山口県内約2,200か所の協賛店舗はもちろん全国の協賛店舗においても、子育てを応援するサービスを利用できます。

各センターで基本的な援助内容が決められていますので
入会されるときにご確認ください

ファミリー・サポート・センターのご案内

登録できる会員は以下の3種類があります。

- 依頼会員(子育ての援助を受けたい人)
- 援助会員(子育ての援助を行いたい人)
- 両方会員(依頼も援助も両方行いたい人)

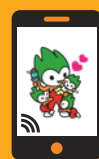
こんなときに利用できます。

- 保育施設までの子どもの送迎
- 保育施設終了後等の子どもの預かり
- 子どもの習い事の送迎 等

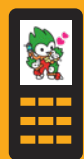
さらに
詳しい情報は
コチラから



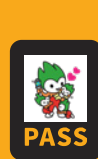
パスポートは、便利な携帯画面・カードで!



スマホOK!



ガラケーOK!



カードOK!

子育て応援協賛店舗は子育てちよるの「のぼり」又は「ステッカー」が目印です。

今すぐパスポートをGET!



発行

山口県健康福祉部 こども・子育て応援局 こども政策課
TEL: 083-933-2754 / FAX: 083-933-2759
E-mail: a13300@pref.yamaguchi.lg.jp