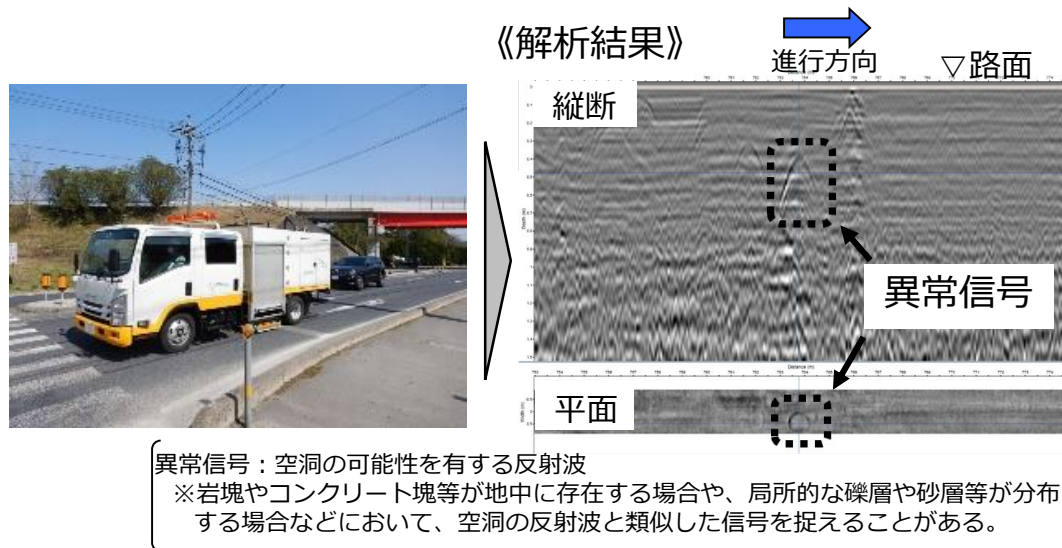


美祢市内の路面下空洞調査について

令和3年
3月18日(木)

- ・調査区間を空洞探査車により地中調査を実施(1次調査)
(データ解析により空洞の可能性のある異常信号を検出)



令和3年
3月26日(金)
から

- ・1次調査で検出した箇所を試掘により調査(2次調査)



【今回の結果】

空洞が確認されなかった路線

- ・国道435号
- ・国道316号
- ・県道湯ノ口美祢線

関係機関と
調整後

- ・県道秋吉台公園線の調査(2次調査)