

山口県景気動向指数
INDEXES OF BUSINESS CONDITIONS

— 令和2年9月分 —

令和2年11月

山口県総合企画部

統計分析課

景気動向指数

—令和2年9月分—

目次

1	C I 先行指数の動向	1
2	C I 一致指数の動向	2
3	C I 遅行指数の動向	3
4	C I 時系列グラフ	4
5	C I 時系列表	5
6	個別系列の数値	6
7	(参考) D I 変化方向表	9
8	(参考) D I 時系列グラフ	10
9	(参考) D I 時系列表	11
10	(参考) 累積D I 時系列表	12
11	(参考) 累積D I グラフ	13

(使用上の注意)

- ・未発表の系列がある月については、現時点で得られる値のみで求めた。

山口県景気動向指数についての問い合わせ先

○山口県総合企画部統計分析課調査分析班

T E L 083-933-2663

F A X 083-933-2669

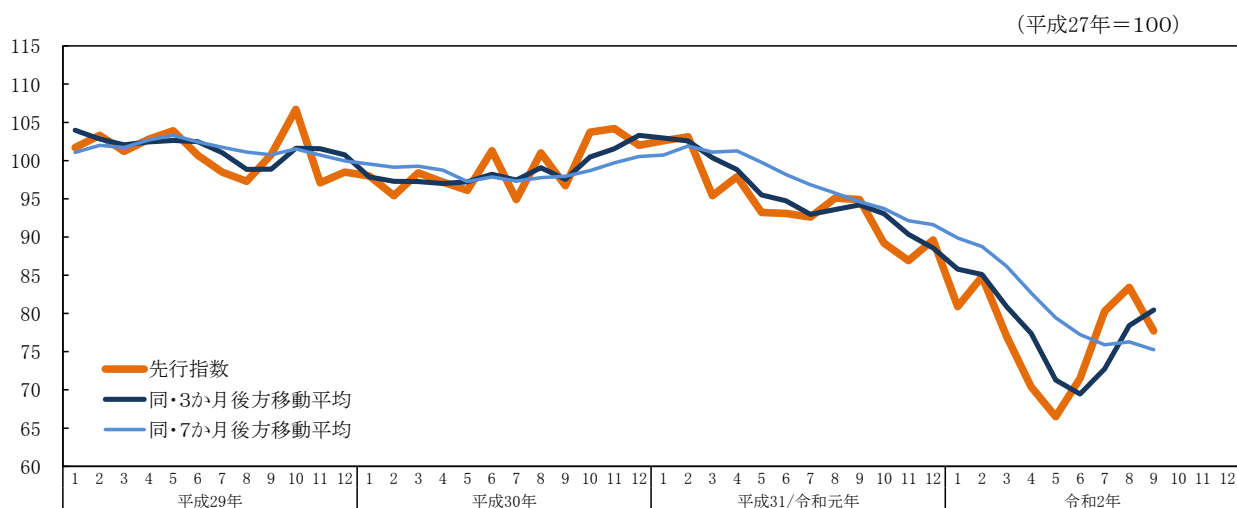
E-mail a12500@pref.yamaguchi.lg.jp

○この資料は、インターネットでもご覧いただけます。

https://www.pref.yamaguchi.lg.jp/cms/a12500/keizai/composite_index.html

1 CI先行指数の動向

①先行指数の推移



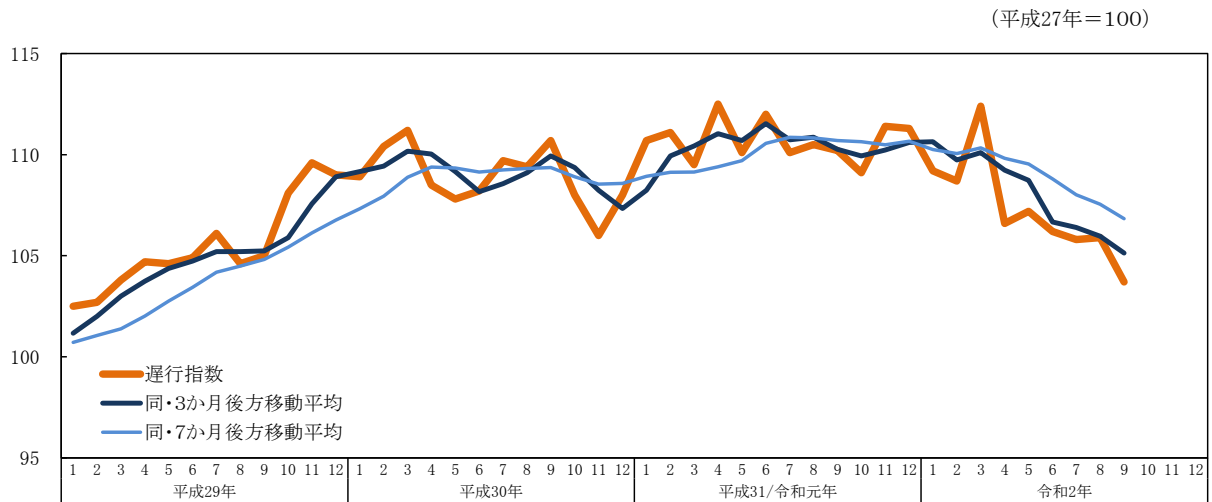
②先行指数採用系列の寄与度

		令和2年					
		4月	5月	6月	7月	8月	9月
CI先行指数		70.4	66.5	71.5	80.3	83.4	77.7
	前月差(ポイント)	-6.6	-3.9	5.0	8.8	3.1	-5.7
L1 入職率(製造業)	前月差	0.29	0.03	-0.25	0.28	-0.25	-0.31
	寄与度	1.21	0.13	-0.94	1.19	-1.12	-1.34
L2 新規求人数(除く学卒)	前月比伸び率(%)	-13.0	6.9	1.9	3.7	-3.4	2.1
	寄与度	-2.36	1.49	0.43	0.90	-0.85	0.55
L3 生産財生産指数	前月比伸び率(%)	-5.2	-9.3	1.9	2.6	11.5	-5.9
	寄与度	-1.98	-2.13	0.78	1.13	2.74	-2.46
L4 乗用車新車登録台数	前月比伸び率(%)	-14.8	-19.8	34.5	15.4	6.0	-1.9
	寄与度	-2.39	-2.16	2.32	2.48	1.37	-0.44
L5 鋳工業在庫率指数	前月差	7.3	12.4	-19.9	-3.0	-11.9	4.5
	寄与度 (逆サイクル)	-1.20	-1.97	2.36	0.68	2.51	-0.79
L6 新設住宅着工床面積	前月比伸び率(%)	20.2	-24.9	5.9	14.8	-7.8	-3.7
	寄与度	0.85	-1.22	0.27	0.66	-0.42	-0.17
L7 企業倒産件数	前月比伸び率(%)	75.0	-14.3	0.0	-50.0	66.7	40.0
	寄与度 (逆サイクル)	-1.19	0.30	-0.02	1.43	-1.18	-0.77
L8 貸出残高(全国銀行、信用金庫)	前月差	0.5	1.9	0.0	0.5	0.2	-0.1
	寄与度	0.56	1.80	0.02	0.53	0.22	-0.12
一致指数トレンド成分	寄与度	-0.08	-0.18	-0.19	-0.17	-0.16	-0.23
3か月後方移動平均		77.4	71.3	69.5	72.8	78.4	80.5
	前月差(ポイント)	-3.50	-6.10	-1.83	3.30	5.63	2.07
7か月後方移動平均		82.7	79.4	77.2	75.9	76.3	75.3
	前月差(ポイント)	-3.50	-3.24	-2.20	-1.33	0.36	-1.01

(注) 逆サイクルとは、指数の上昇、下降が景気の動きと反対になることをいう。「L5 鋳工業在庫率指数」及び「L7 企業倒産件数」は逆サイクルとなっており、したがって、指数の前月差がプラスになれば、CI先行指数に対する寄与度のマイナス要因となり、逆に前月差がマイナスになれば、プラス要因になる。

3 CI遅行指数の動向

①遅行指数の推移

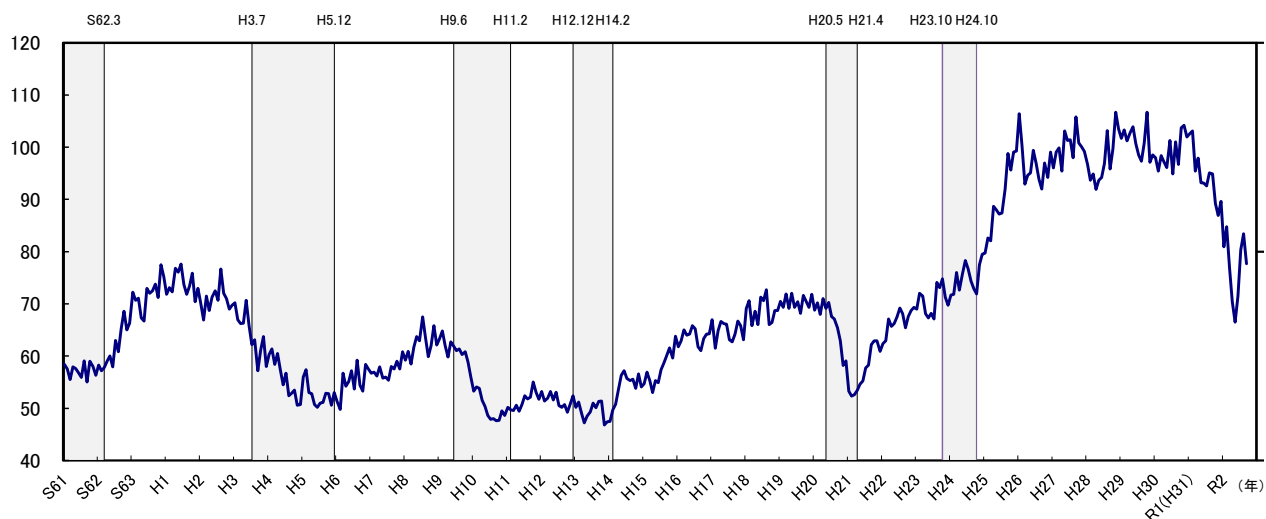


②遅行指数採用系列の寄与度

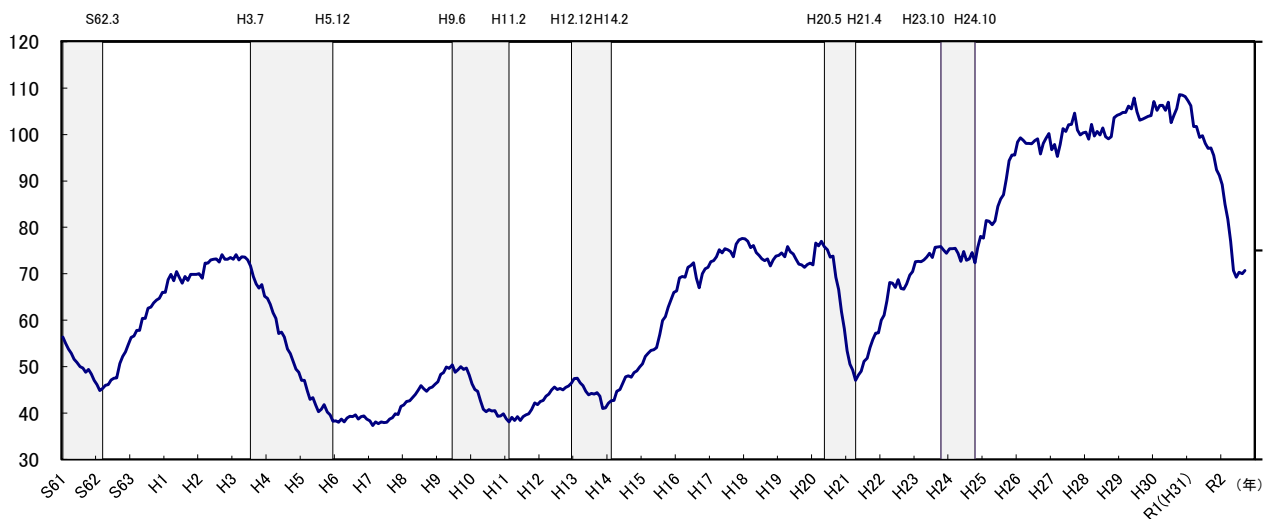
		令和2年					
		4月	5月	6月	7月	8月	9月
CI遅行指数		106.6	107.2	106.2	105.8	105.9	103.7
	前月差(ポイント)	-5.8	0.6	-1.0	-0.4	0.1	-2.2
LG1 常用雇用指数(製造業)	前月差	-0.7	0.4	-0.3	0.0	0.3	0.1
	寄与度	-0.73	0.49	-0.27	0.07	0.45	0.20
LG2 賃金指数(所定内給与、製造業)	前月差	-2.6	0.7	-0.4	0.5	0.4	-0.9
	寄与度	-1.21	0.36	-0.16	0.32	0.25	-0.46
LG3 消費者物価指数(山口市)	前月差	-0.9	0.1	0.1	0.3	0.0	-0.4
	寄与度	-1.01	0.11	0.11	0.39	-0.01	-0.52
LG4 家計消費支出 (勤労者世帯、実質)	前月比伸び率(%)	-7.3	21.6	8.0	-8.9	3.5	-16.6
	寄与度	-0.37	1.02	0.39	-0.57	0.22	-1.07
LG5 鉱工業在庫指数	前月比伸び率(%)	-3.7	-1.1	-2.0	-1.4	-2.3	0.2
	寄与度	-0.92	-0.29	-0.49	-0.41	-0.62	0.03
LG6 営業倉庫保管残高	前月比伸び率(%)	-8.3	-4.3	-0.9			
	寄与度	-1.41	-0.85	-0.22			
一致指数トレンド成分	寄与度	-0.12	-0.29	-0.29	-0.24	-0.21	-0.30
<hr/>		<hr/>					
3か月後方移動平均		109.2	108.7	106.7	106.4	106.0	105.1
	前月差(ポイント)	-0.87	-0.50	-2.07	-0.27	-0.43	-0.83
7か月後方移動平均		109.8	109.5	108.8	108.0	107.5	106.8
	前月差(ポイント)	-0.51	-0.27	-0.74	-0.79	-0.47	-0.71

4 CI(コンポジット・インデックス)時系列グラフ Composite Indexes

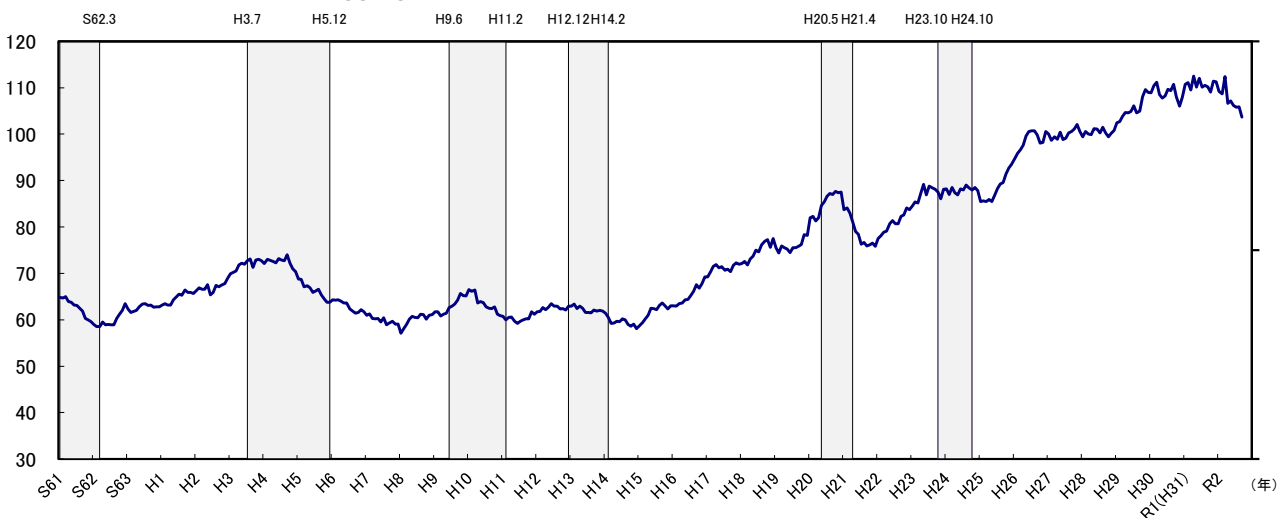
(1) 先行指数 Leading Index (平成27年=100)



(2) 一致指数 Coincident Index (平成27年=100)



(3) 遅行指数 Lagging Index (平成27年=100)



(注) シャド部分は景気後退期を示す。

5 CI(コンポジット・インデックス)時系列表
Composite Indexes

(1) 先行指数 Leading Index

(平成27年=100)

年	月	1月	2月	3月	4月	5月	6月	7月	8月	9月	10月	11月	12月
H5 / 1993		56.0	57.4	53.0	52.8	50.7	50.2	51.0	51.1	52.9	52.8	50.6	53.0
6 / 1994		51.3	49.8	56.7	54.2	55.1	57.2	53.7	59.2	54.4	53.3	58.4	57.5
7 / 1995		56.7	56.9	56.2	57.9	55.8	56.0	55.4	58.0	57.5	59.0	57.5	60.8
8 / 1996		59.2	60.9	58.5	61.7	63.7	62.9	67.5	63.6	59.9	62.0	65.8	62.1
9 / 1997		63.3	64.8	62.0	59.8	62.7	61.9	61.0	61.4	60.3	60.8	58.8	55.9
10 / 1998		53.3	54.1	53.8	51.5	50.4	48.6	47.9	48.0	47.6	47.7	49.5	48.6
11 / 1999		50.2	49.7	49.6	50.6	49.4	50.7	52.4	51.8	52.1	55.0	53.1	51.7
12 / 2000		53.2	51.4	51.9	53.2	51.6	53.1	50.5	50.2	50.7	49.2	50.8	52.4
13 / 2001		50.2	51.2	49.1	47.2	48.5	49.3	51.0	50.1	51.3	51.4	46.8	47.4
14 / 2002		47.5	49.7	50.8	53.6	56.3	57.2	55.7	55.3	55.6	53.8	56.6	54.1
15 / 2003		54.7	56.9	55.3	53.0	55.3	54.9	57.4	58.7	60.1	61.6	59.6	63.8
16 / 2004		61.8	62.9	65.0	64.0	64.2	65.8	65.2	61.8	61.0	63.3	64.2	64.3
17 / 2005		67.0	61.5	64.9	66.6	66.2	66.1	63.1	62.7	64.2	66.7	65.8	63.1
18 / 2006		69.1	70.6	65.8	68.6	66.0	71.3	70.6	72.7	66.0	66.4	68.7	68.7
19 / 2007		70.5	69.3	71.9	69.1	72.0	69.3	70.4	68.2	71.6	70.5	69.3	71.8
20 / 2008		68.8	70.2	68.0	71.0	69.1	70.3	67.6	67.1	65.4	62.9	58.2	59.1
21 / 2009		53.3	52.3	52.6	53.4	54.6	55.2	57.7	58.3	62.2	62.9	62.9	60.9
22 / 2010		62.4	62.9	67.1	65.7	66.2	67.5	69.2	68.1	65.4	67.6	68.7	69.3
23 / 2011		69.0	72.0	71.5	68.1	67.3	68.2	67.1	74.1	73.1	74.8	71.3	69.7
24 / 2012		71.7	71.8	76.0	72.6	75.8	78.3	76.7	74.4	72.9	71.9	77.5	79.5
25 / 2013		79.7	82.6	82.1	88.7	88.0	87.2	87.4	92.0	98.8	95.6	99.1	99.3
26 / 2014		106.4	100.2	92.9	94.6	95.1	99.4	96.9	93.9	92.0	97.0	94.2	99.1
27 / 2015		96.0	99.1	99.9	95.4	103.1	101.3	101.4	98.0	105.8	100.8	100.1	99.2
28 / 2016		96.7	93.7	94.9	91.9	93.7	94.2	96.9	103.2	95.8	99.7	106.7	103.5
29 / 2017		101.7	103.3	101.2	102.8	103.9	100.7	98.5	97.3	100.8	106.7	97.1	98.5
30 / 2018		98.0	95.4	98.4	97.2	96.1	101.3	94.9	101.0	96.7	103.7	104.2	102.0
R1(H31) / 2019		102.6	103.1	95.4	97.9	93.2	93.1	92.6	95.1	94.9	89.2	86.9	89.6
R2 / 2020		80.9	84.8	77.0	70.4	66.5	71.5	80.3	83.4	77.7			

(2) 一致指数 Coincident Index

(平成27年=100)

年	月	1月	2月	3月	4月	5月	6月	7月	8月	9月	10月	11月	12月
H5 / 1993		47.0	47.0	44.8	42.9	43.3	41.7	40.3	40.8	41.8	40.2	39.6	38.2
6 / 1994		38.3	38.0	38.7	38.1	38.9	39.3	39.2	39.6	38.7	39.2	39.4	38.7
7 / 1995		38.3	37.3	38.1	37.7	38.1	37.9	38.0	38.7	39.0	39.8	39.7	41.4
8 / 1996		41.7	42.5	42.6	43.3	44.0	44.9	45.9	45.2	44.7	45.4	45.6	46.2
9 / 1997		46.7	48.3	48.7	49.9	49.6	50.4	48.8	49.3	50.0	49.4	49.7	48.2
10 / 1998		46.3	45.1	44.7	42.6	40.8	40.3	40.7	40.4	40.5	39.3	39.4	39.8
11 / 1999		38.8	38.1	39.1	38.4	39.2	38.4	39.2	39.6	39.8	40.7	42.2	41.8
12 / 2000		42.5	42.7	43.6	44.1	45.0	45.6	45.1	45.3	45.0	45.5	45.8	46.4
13 / 2001		47.4	47.5	46.5	45.9	44.7	43.9	44.2	44.1	44.4	43.6	41.0	41.1
14 / 2002		42.1	42.6	42.7	44.7	45.1	46.4	47.8	48.0	47.7	48.7	49.1	49.9
15 / 2003		50.6	52.2	52.9	53.5	53.6	54.1	56.9	59.9	60.8	62.8	64.4	66.0
16 / 2004		66.3	69.1	69.4	69.3	71.4	71.8	72.4	69.0	67.0	70.0	71.1	71.4
17 / 2005		72.6	72.8	73.7	75.2	74.5	75.4	75.2	74.8	73.7	76.4	77.3	77.6
18 / 2006		77.5	77.0	75.6	76.1	74.6	74.0	73.2	72.8	73.2	71.7	73.0	73.8
19 / 2007		74.0	74.5	73.7	75.9	74.7	74.3	73.1	72.1	71.9	71.4	72.0	72.3
20 / 2008		71.9	76.6	76.0	77.0	75.9	75.2	73.6	73.8	69.3	66.6	61.8	58.2
21 / 2009		53.4	50.5	49.2	47.0	48.2	49.0	51.1	51.8	54.1	55.8	57.2	57.3
22 / 2010		60.0	61.1	64.2	68.1	68.0	67.1	68.7	66.8	66.7	67.8	69.7	70.5
23 / 2011		72.6	72.7	72.6	73.0	73.6	74.4	73.5	75.7	75.8	75.9	75.1	74.4
24 / 2012		75.4	75.4	75.5	74.4	72.7	74.8	72.9	73.2	74.6	72.4	75.7	78.1
25 / 2013		77.7	81.5	81.3	80.6	81.4	84.5	86.1	87.0	90.4	94.4	95.6	95.6
26 / 2014		98.4	99.3	98.8	98.1	98.1	98.0	98.7	99.1	95.8	98.1	99.2	100.2
27 / 2015		96.7	97.9	95.3	97.9	101.3	100.7	102.1	102.2	104.6	101.0	99.9	100.4
28 / 2016		100.5	99.0	102.2	99.7	100.7	99.9	101.4	99.5	99.1	99.5	103.6	104.2
29 / 2017		104.4	104.8	104.8	106.1	105.5	107.9	104.9	103.1	103.3	103.6	103.9	104.1
30 / 2018		107.1	105.2	106.3	106.3	105.2	107.0	102.6	104.2	105.6	108.6	108.5	108.2
R1(H31) / 2019		107.3	106.2	101.7	101.7	99.4	99.8	98.1	97.0	97.1	95.5	92.4	91.2
R2 / 2020		89.2	85.0	81.8	77.0	70.7	69.3	70.3	70.0	70.7			

(3) 遅行指数 Lagging Index

(平成27年=100)

年	月	1月	2月	3月	4月	5月	6月	7月	8月	9月	10月	11月	12月
H5 / 1993		68.8	68.7	67.1	67.3	66.9	65.9	66.2	66.6	65.4	64.5	63.8	63.8
6 / 1994		64.3	64.2	64.3	64.0	63.6	63.6	62.3	61.9	61.4	61.6	62.2	61.7
7 / 1995		61.0	61.3	60.3	60.2	60.3	59.5	60.4	58.9	59.3	59.7	59.1	59.1
8 / 1996		57.1	58.1	59.0	60.1	60.7	60.5	60.4	61.2	61.1	60.1	61.0	61.1
9 / 1997		61.7	61.7	60.8	61.2	61.4	62.6	62.9	63.4	64.2	65.7	65.2	65.1
10 / 1998		66.5	66.1	66.4	63.6	63.9	63.7	62.8	62.5	62.4	62.8	61.2	60.9
11 / 1999		60.7	60.0	60.5	60.6	59.7	59.2	59.7	60.0	60.2	60.2	61.7	61.2
12 / 2000		61.7	61.8	62.6	62.2	62.7	63.5	62.9	62.9	62.3	62.4	62.1	62.9
13 / 2001		62.9	63.4	62.4	62.9	62.5	61.6	61.6	61.5	62.1	61.9	62.0	61.9
14 / 2002		61.4	60.5	59.2	59.3	59.7	59.6	60.2	60.0	59.0	58.6	59.1	58.1
15 / 2003		58.8	59.4	60.2	61.0	62.5	62.4	62.2	63.1	63.6	63.0	62.3	63.0
16 / 2004		63.0	62.9	63.5	63.6	64.3	64.4	65.2	66.1	67.6	66.8	67.8	69.2
17 / 2005		69.2	70.3	71.5	71.9	71.2	71.4	70.7	70.9	70.4	71.7	72.3	72.0
18 / 2006		72.1	72.6	71.8	73.1	73.7	75.0	74.6	76.1	76.9	77.3	75.6	77.5
19 / 2007		75.5	74.4	75.9	75.5	75.2	74.5	75.5	75.5	75.8	76.2	78.3	78.2
20 / 2008		82.0	82.3	81.3	82.0	84.6	85.4	86.6	87.2	87.0	87.7	87.4	87.5
21 / 2009		83.7	84.1	83.0	81.1	79.0	78.4	76.3	76.7	75.9	76.1	76.5	75.8
22 / 2010		77.5	78.1	78.9	79.1	80.7	81.4	80.7	80.7	82.3	82.6	84.1	83.7
23 / 2011		84.5	85.4	85.2	87.2	89.2	86.9	88.8	88.4	88.1	87.5	86.1	88.1
24 / 2012		88.2	87.0	88.5	87.4	86.9	88.2	88.0	89.0	88.4	88.0	88.5	87.8
25 / 2013		85.5	85.6	85.5	85.9	85.5	86.8	88.3	89.3	89.6	91.4	92.7	93.5
26 / 2014		94.7	95.9	96.6	97.6	99.6	100.6	100.7	100.7	99.8	98.1	98.2	100.6
27 / 2015		100.0	98.7	99.4	98.9	100.4	98.8	99.1	100.3	100.6	101.1	102.1	100.6
28 / 2016		99.4	100.6	100.0	99.9	101.2	101.1	100.3	101.5	100.3	99.4	100.2	100.8
29 / 2017		102.5	102.7	103.8	104.7	104.6	104.9	106.1	104.6	105.0	108.1	109.6	109.0
30 / 2018		108.9	110.4	111.2	108.5	107.8	108.2	109.7	109.4	110.7	108.0	106.0	108.0
R1(H31) / 2019		110.7	111.1	109.5	112.5	110.1	112.0	110.1	110.5	110.2	109.1	111.4	111.3
R2 / 2020		109.2	108.7	112.4	106.6	107.2	106.2	105.8	105.9	103.7			

(注)CIの算出期間は昭和61(1986)年1月分以降であり、平成4(1992)年以前の数値についてはホームページを参照して下さい。

6 個別系列の数値

系列名 年月		先行系列 Leading Indicators							
		L1 入職率 (製造業) (%) (季調値)	L2 新規求人数 (除く学卒) (人) (季調値)	L3 生産財 生産指数 (27年=100) (季調値)	L4 乗用車新車 登録台数 (台) (季調値)	L5 鉱工業 在庫率指数 (逆サイクル) (27年=100) (季調値)	L6 新設住宅 着工床面積 (㎡) (季調値)	L7 企業倒産 件数 (逆サイクル) (件) (季調値)	L8 貸出残高 (%) (前年同月比)
H 30 (2018)	4 ...	0.96	10,763	101.3	5,455	103.7	53,452	2	2.6
H 30 (2018)	5 ...	1.09	10,401	108.9	5,331	101.0	49,129	7	2.4
H 30 (2018)	6 ...	1.17	10,772	108.5	5,284	99.0	67,470	5	3.0
H 30 (2018)	7 ...	1.01	10,323	104.6	5,250	112.7	64,218	5	4.1
H 30 (2018)	8 ...	1.12	11,329	105.7	5,263	103.2	61,184	7	4.8
H 30 (2018)	9 ...	1.19	10,741	106.1	5,159	111.8	51,984	7	5.1
H 30 (2018)	10 ...	1.10	10,880	107.5	5,453	99.3	57,166	5	5.2
H 30 (2018)	11 ...	0.95	10,930	107.8	5,460	99.7	67,102	5	5.3
H 30 (2018)	12 ...	0.93	11,531	105.8	5,252	101.0	64,955	5	4.5
H 31 (2019)	1 ...	1.06	10,950	105.8	5,290	102.4	60,032	2	4.3
H 31 (2019)	2 ...	1.02	10,836	105.9	5,118	97.4	68,602	2	4.2
H 31 (2019)	3 ...	0.87	10,729	104.7	4,907	102.9	64,110	3	3.0
H 31 (2019)	4 ...	1.14	11,176	103.5	5,336	102.6	59,398	6	3.2
R 1 (2019)	5 ...	1.01	10,927	101.1	5,714	102.3	38,509	8	2.6
R 1 (2019)	6 ...	1.03	10,948	102.6	5,119	102.3	54,637	7	2.3
R 1 (2019)	7 ...	0.99	11,059	104.6	5,153	100.6	50,564	6	0.6
R 1 (2019)	8 ...	0.99	10,773	103.8	5,560	109.6	72,390	3	0.5
R 1 (2019)	9 ...	0.83	10,898	107.5	5,586	95.9	39,697	4	-0.1
R 1 (2019)	10 ...	0.69	10,827	104.9	4,305	100.5	53,043	6	-0.3
R 1 (2019)	11 ...	0.93	10,537	101.6	4,894	112.2	45,566	8	-0.2
R 1 (2019)	12 ...	0.98	10,512	99.6	4,674	106.2	46,658	2	0.0
R 2 (2020)	1 ...	0.76	9,091	100.2	4,753	117.4	44,687	8	-0.3
R 2 (2020)	2 ...	0.67	9,745	99.2	4,711	116.2	58,295	6	0.3
R 2 (2020)	3 ...	0.61	9,086	92.9	4,407	130.9	45,701	4	1.4
R 2 (2020)	4 ...	0.90	7,903	88.1	3,756	138.2	54,940	7	1.9
R 2 (2020)	5 ...	0.93	8,451	79.9	3,011	150.6	41,278	6	3.8
R 2 (2020)	6 ...	0.68	8,613	81.4	4,050	130.7	43,725	6	3.8
R 2 (2020)	7 ...	0.96	8,932	83.5	4,672	127.7	50,180	3	4.3
R 2 (2020)	8 ...	0.71	8,628	93.1	4,952	115.8	46,266	5	4.5
R 2 (2020)	9 ...	0.40	8,805	87.6	4,860	120.3	44,535	7	4.4

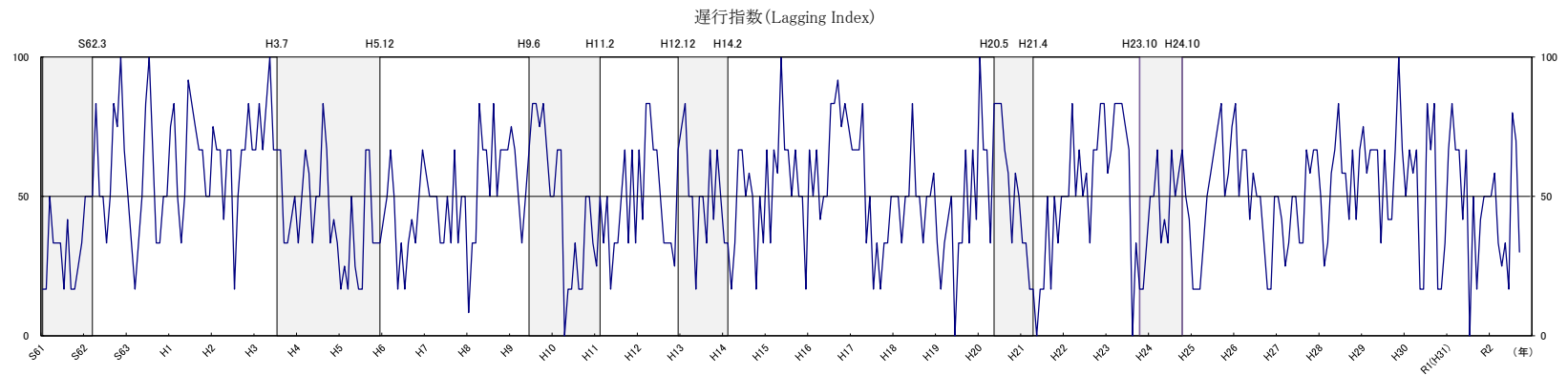
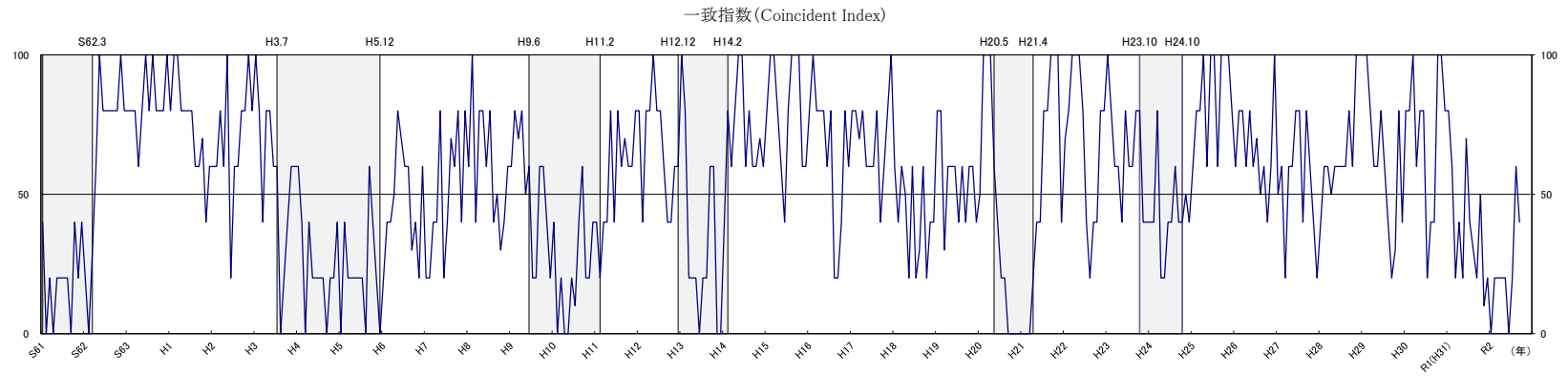
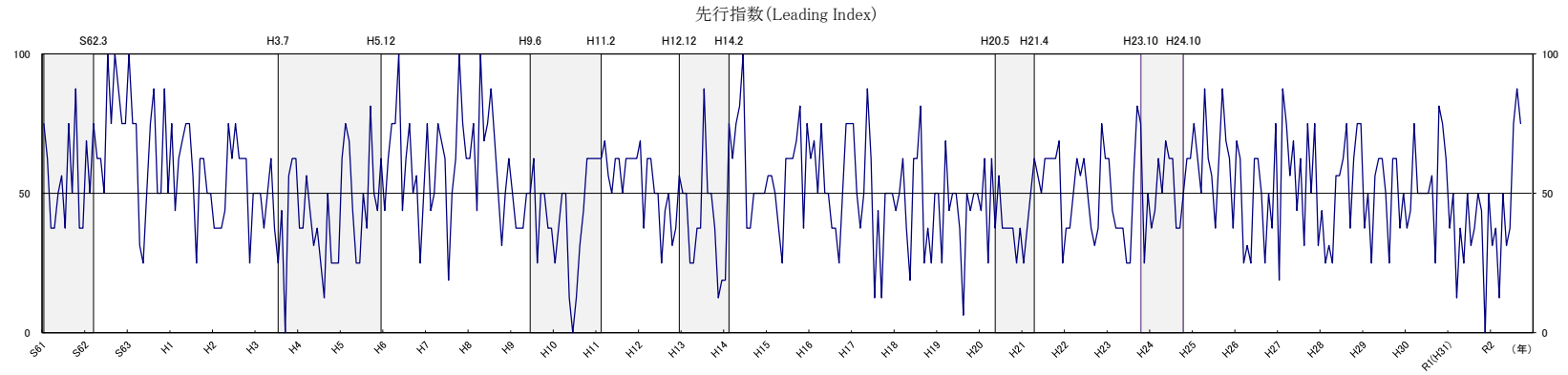
一致系列 Coincident Indicators						
年月	系列名	C1 所定外労働 時間指数 (製造業)	C2 雇用保険 受給者実人員 (逆サイクル)	C3 有効求人倍率 (除く学卒)	C4 鉱工業 生産指数	C5 輸入通関実績
		(27年=100) (季調値)	(人) (季調値)	(倍) (季調値)	(27年=100) (季調値)	(百万円) (季調値)
H 30 (2018)	4 ...	113.8	3,890	1.57	103.9	108,352
H 30 (2018)	5 ...	112.9	4,039	1.56	107.5	121,933
H 30 (2018)	6 ...	111.1	3,889	1.57	113.7	110,747
H 30 (2018)	7 ...	108.7	4,017	1.56	97.6	118,559
H 30 (2018)	8 ...	100.1	4,048	1.60	104.3	126,464
H 30 (2018)	9 ...	106.8	3,982	1.60	105.8	120,750
H 30 (2018)	10 ...	114.6	4,006	1.62	108.4	131,224
H 30 (2018)	11 ...	118.7	3,968	1.62	105.9	132,977
H 30 (2018)	12 ...	115.2	3,904	1.66	106.6	104,656
H 31 (2019)	1 ...	117.5	3,964	1.65	109.2	102,340
H 31 (2019)	2 ...	107.4	3,937	1.65	110.7	114,789
H 31 (2019)	3 ...	107.3	3,988	1.62	106.9	101,983
H 31 (2019)	4 ...	104.1	3,995	1.63	109.4	103,867
R 1 (2019)	5 ...	100.6	3,928	1.62	106.9	97,845
R 1 (2019)	6 ...	100.4	3,959	1.62	109.4	107,338
R 1 (2019)	7 ...	101.0	3,969	1.61	107.1	104,955
R 1 (2019)	8 ...	100.6	3,938	1.60	108.0	97,238
R 1 (2019)	9 ...	98.3	4,077	1.61	113.5	105,376
R 1 (2019)	10 ...	96.8	4,029	1.61	108.0	105,326
R 1 (2019)	11 ...	96.6	3,976	1.60	97.3	95,009
R 1 (2019)	12 ...	94.5	4,126	1.59	98.8	110,007
R 2 (2020)	1 ...	91.0	4,035	1.47	101.8	99,621
R 2 (2020)	2 ...	87.7	4,042	1.42	99.2	86,990
R 2 (2020)	3 ...	86.8	4,020	1.35	92.8	90,230
R 2 (2020)	4 ...	78.7	3,975	1.29	82.9	86,191
R 2 (2020)	5 ...	69.4	4,025	1.23	76.8	61,118
R 2 (2020)	6 ...	67.1	4,455	1.21	83.5	60,192
R 2 (2020)	7 ...	72.7	4,758	1.22	85.1	67,163
R 2 (2020)	8 ...	78.0	4,946	1.18	93.5	64,794
R 2 (2020)	9 ...	83.2	4,925	1.20	95.4	49,848

遅行系列 Lagging Indicators						
系列名	Lg1 常用雇用指数 (製造業)	Lg2 賃金指数 (所定内給与) (製造業)	Lg3 消費者物価 指数	Lg4 家計消費 支出 (勤労者世帯) (実質) (円) (季調値)	Lg5 鉱工業 在庫指数 (27年=100) (季調値)	Lg6 営業倉庫 保管残高 (千トン) (季調値)
年月	(%) (前年同月比)	(%) (前年同月比)	(%) (前年同月比)			
H 30 (2018) 4 ...	0.8	-1.8	0.8	300,401	107.3	213
H 30 (2018) 5 ...	0.6	-1.0	0.8	279,296	105.4	211
H 30 (2018) 6 ...	0.7	-1.6	0.8	300,131	107.2	208
H 30 (2018) 7 ...	0.7	-1.2	1.0	313,438	107.4	216
H 30 (2018) 8 ...	0.8	-1.5	1.3	278,137	105.7	219
H 30 (2018) 9 ...	0.6	-1.4	1.2	332,508	110.0	216
H 30 (2018) 10 ...	0.6	-2.4	1.4	297,774	105.0	205
H 30 (2018) 11 ...	0.2	-3.1	1.0	287,433	105.0	196
H 30 (2018) 12 ...	0.7	-1.3	0.7	286,224	106.1	204
H 31 (2019) 1 ...	0.9	2.8	0.6	283,205	108.8	212
H 31 (2019) 2 ...	0.8	3.8	0.3	341,561	106.2	210
H 31 (2019) 3 ...	0.3	1.3	0.9	264,489	107.0	218
H 31 (2019) 4 ...	1.4	3.1	1.4	321,606	106.0	211
R 1 (2019) 5 ...	1.2	0.4	1.2	298,597	106.2	207
R 1 (2019) 6 ...	1.1	2.3	1.2	344,583	106.4	210
R 1 (2019) 7 ...	0.8	2.5	0.8	296,629	104.2	209
R 1 (2019) 8 ...	0.4	2.7	0.6	323,435	107.8	206
R 1 (2019) 9 ...	-0.1	3.5	0.7	316,371	105.7	208
R 1 (2019) 10 ...	-0.6	2.8	0.8	285,811	103.8	215
R 1 (2019) 11 ...	-0.5	4.4	0.8	309,801	105.5	224
R 1 (2019) 12 ...	-0.6	2.5	1.2	375,849	104.1	221
R 2 (2020) 1 ...	-2.0	-0.1	1.1	277,260	108.6	233
R 2 (2020) 2 ...	-2.3	-1.1	0.8	310,026	107.8	237
R 2 (2020) 3 ...	-1.7	0.3	1.0	309,439	112.8	252
R 2 (2020) 4 ...	-2.4	-2.3	0.1	286,901	108.6	231
R 2 (2020) 5 ...	-2.0	-1.6	0.2	348,801	107.4	221
R 2 (2020) 6 ...	-2.3	-2.0	0.3	376,628	105.2	219
R 2 (2020) 7 ...	-2.3	-1.5	0.6	342,944	103.7	0
R 2 (2020) 8 ...	-2.0	-1.1	0.6	354,975	101.3	0
R 2 (2020) 9 ...	-1.9	-2.0	0.2	296,199	101.5	0

7 (参考) DI(ディフュージョン・インデックス)変化方向表
 Direction of Change in 19 Components of Diffusion Indexes

系 列 名		令和元年														
		7	8	9	10	11	12	1	2	3	4	5	6	7	8	9
先行 系列	1 入職率 (製造業)	-	-	-	-	-	+	+	-	-	+	+	+	+	-	-
	2 新規求人数 (除く学卒)	-	-	-	-	-	-	-	-	-	-	-	-	+	+	+
	3 生産財生産指数	+	+	+	+	-	-	-	-	-	-	-	-	-	+	+
	4 乗用車新車登録台数	-	-	+	-	-	-	+	-	-	-	-	-	+	+	+
	5 鉱工業在庫率指数 (逆サイクル)	+	-	+	+	-	-	-	-	-	-	-	+	+	+	+
	6 新設住宅着工床面積	-	+	-	+	-	+	-	+	-	+	-	-	-	+	+
	7 企業倒産件数 (逆サイクル)	0	+	+	0	-	+	-	+	-	+	0	-	+	+	-
	8 貸出残高 (全国銀行、信用金庫)	-	-	-	-	-	+	0	+	+	+	+	+	+	+	+
	拡張系列数	2.5	3.0	4.0	3.5	0.0	4.0	2.5	3.0	1.0	4.0	2.5	3.0	6.0	7.0	6.0
採用系列数	8	8	8	8	8	8	8	8	8	8	8	8	8	8	8	
先行指数	31.3	37.5	50.0	43.8	0.0	50.0	31.3	37.5	12.5	50.0	31.3	37.5	75.0	87.5	75.0	
一致 系列	1 所定外労働時間指数 (製造業)	-	0	-	-	-	-	-	-	-	-	-	-	-	+	+
	2 雇用保険受給者実人員 (逆サイクル)	+	-	-	-	-	-	-	-	+	+	+	-	-	-	-
	3 有効求人倍率 (除く学卒)	-	-	-	0	0	-	-	-	-	-	-	-	-	-	-
	4 鉱工業生産指数	-	+	+	+	-	-	-	+	-	-	-	-	+	+	+
	5 輸入通関実績	+	-	-	+	-	+	-	-	-	-	-	-	-	+	-
	拡張系列数	2.0	1.5	1.0	2.5	0.5	1.0	0.0	1.0	1.0	1.0	1.0	0.0	1.0	3.0	2.0
採用系列数	5	5	5	5	5	5	5	5	5	5	5	5	5	5	5	
一致指数	40.0	30.0	20.0	50.0	10.0	20.0	0.0	20.0	20.0	20.0	20.0	0.0	20.0	60.0	40.0	
遅行 系列	1 常用雇用指数 (製造業)	-	-	-	-	-	-	-	-	-	-	+	-	+	0	+
	2 賃金指数 (所定内給与、製造業)	-	+	+	+	+	-	-	-	-	-	-	-	+	+	0
	3 消費者物価指数 (山口市)	-	-	-	0	+	+	+	0	-	-	-	-	+	+	-
	4 家計消費支出 (勤労者世帯、実質)	-	+	-	-	-	+	-	+	-	+	+	+	+	+	-
	5 鉱工業在庫指数	-	+	-	-	-	-	+	+	+	0	-	-	-	-	-
	6 営業倉庫保管残高	-	-	-	+	+	+	+	+	+	-	-	-	-	-	-
拡張系列数	0.0	3.0	1.0	2.5	3.0	3.0	3.0	3.5	2.0	1.5	2.0	1.0	4.0	3.5	1.5	
採用系列数	6	6	6	6	6	6	6	6	6	6	6	6	5	5	5	
遅行指数	0.0	50.0	16.7	41.7	50.0	50.0	50.0	58.3	33.3	25.0	33.3	16.7	80.0	70.0	30.0	

8 (参考)DI(ディフュージョン・インデックス)時系列グラフ



9 (参考) DI(デフュージョン・インデックス)時系列表
Diffusion Indexes

(1) 先行指数 Leading Index

年	月	1月	2月	3月	4月	5月	6月	7月	8月	9月	10月	11月	12月
H5 / 1993		62.5	75.0	68.8	43.8	25.0	25.0	50.0	37.5	81.3	50.0	43.8	62.5
6 / 1994		43.8	62.5	75.0	75.0	100.0	43.8	62.5	75.0	50.0	56.3	25.0	50.0
7 / 1995		75.0	43.8	50.0	75.0	68.8	62.5	18.8	50.0	62.5	100.0	75.0	62.5
8 / 1996		62.5	75.0	43.8	100.0	68.8	75.0	87.5	68.8	50.0	31.3	50.0	62.5
9 / 1997		50.0	37.5	37.5	37.5	50.0	50.0	62.5	25.0	50.0	50.0	37.5	37.5
10 / 1998		25.0	37.5	50.0	50.0	12.5	0.0	12.5	31.3	43.8	62.5	62.5	62.5
11 / 1999		62.5	62.5	68.8	56.3	50.0	62.5	62.5	50.0	62.5	62.5	62.5	62.5
12 / 2000		68.8	37.5	62.5	62.5	50.0	50.0	25.0	43.8	50.0	31.3	37.5	56.3
13 / 2001		50.0	50.0	25.0	25.0	37.5	37.5	87.5	50.0	50.0	37.5	12.5	18.8
14 / 2002		18.8	75.0	62.5	75.0	81.3	100.0	37.5	37.5	50.0	50.0	50.0	50.0
15 / 2003		56.3	56.3	50.0	37.5	25.0	62.5	62.5	62.5	68.8	81.3	37.5	75.0
16 / 2004		62.5	68.8	50.0	75.0	50.0	50.0	37.5	37.5	25.0	50.0	75.0	75.0
17 / 2005		75.0	50.0	37.5	50.0	87.5	62.5	12.5	43.8	12.5	50.0	50.0	50.0
18 / 2006		43.8	50.0	62.5	37.5	18.8	62.5	62.5	81.3	25.0	37.5	25.0	50.0
19 / 2007		50.0	25.0	68.8	43.8	50.0	50.0	37.5	6.3	50.0	43.8	50.0	50.0
20 / 2008		43.8	62.5	25.0	62.5	37.5	56.3	37.5	37.5	37.5	37.5	25.0	37.5
21 / 2009		25.0	37.5	50.0	62.5	56.3	50.0	62.5	62.5	62.5	62.5	68.8	25.0
22 / 2010		37.5	37.5	50.0	62.5	56.3	62.5	50.0	37.5	31.3	37.5	75.0	62.5
23 / 2011		62.5	43.8	37.5	37.5	37.5	25.0	25.0	56.3	81.3	75.0	25.0	50.0
24 / 2012		37.5	43.8	62.5	50.0	68.8	62.5	62.5	37.5	37.5	50.0	62.5	62.5
25 / 2013		75.0	62.5	50.0	87.5	62.5	56.3	37.5	62.5	87.5	68.8	62.5	37.5
26 / 2014		68.8	62.5	25.0	31.3	25.0	62.5	62.5	50.0	25.0	50.0	37.5	75.0
27 / 2015		18.8	87.5	75.0	56.3	68.8	43.8	62.5	31.3	75.0	50.0	75.0	31.3
28 / 2016		43.8	25.0	31.3	25.0	56.3	56.3	62.5	75.0	37.5	62.5	75.0	75.0
29 / 2017		37.5	50.0	25.0	56.3	62.5	62.5	50.0	25.0	62.5	62.5	37.5	50.0
30 / 2018		37.5	43.8	75.0	50.0	50.0	50.0	50.0	56.3	25.0	81.3	75.0	62.5
R1(H31) / 2019		37.5	50.0	12.5	37.5	25.0	50.0	31.3	37.5	50.0	43.8	0.0	50.0
R2 / 2020		31.3	37.5	12.5	50.0	31.3	37.5	75.0	87.5	75.0			

(2) 一致指数 Coincident Index

年	月	1月	2月	3月	4月	5月	6月	7月	8月	9月	10月	11月	12月
H5 / 1993		0.0	40.0	20.0	20.0	20.0	20.0	20.0	0.0	60.0	40.0	20.0	0.0
6 / 1994		20.0	40.0	40.0	50.0	80.0	70.0	60.0	60.0	30.0	40.0	20.0	60.0
7 / 1995		20.0	20.0	40.0	40.0	80.0	20.0	40.0	70.0	60.0	80.0	40.0	80.0
8 / 1996		60.0	100.0	40.0	80.0	80.0	60.0	80.0	40.0	50.0	30.0	40.0	60.0
9 / 1997		60.0	80.0	70.0	80.0	50.0	60.0	20.0	20.0	60.0	60.0	40.0	20.0
10 / 1998		40.0	0.0	20.0	0.0	0.0	20.0	10.0	40.0	60.0	20.0	20.0	40.0
11 / 1999		40.0	20.0	40.0	40.0	80.0	40.0	80.0	60.0	70.0	60.0	60.0	80.0
12 / 2000		80.0	40.0	80.0	80.0	100.0	80.0	80.0	60.0	40.0	40.0	60.0	60.0
13 / 2001		100.0	80.0	20.0	20.0	20.0	0.0	20.0	20.0	60.0	60.0	0.0	0.0
14 / 2002		40.0	80.0	60.0	80.0	100.0	100.0	60.0	80.0	60.0	60.0	70.0	60.0
15 / 2003		80.0	100.0	100.0	80.0	60.0	40.0	80.0	100.0	100.0	100.0	60.0	60.0
16 / 2004		80.0	100.0	80.0	80.0	80.0	60.0	80.0	20.0	20.0	40.0	80.0	60.0
17 / 2005		80.0	80.0	70.0	80.0	60.0	60.0	60.0	80.0	40.0	60.0	80.0	100.0
18 / 2006		60.0	40.0	60.0	50.0	20.0	60.0	20.0	30.0	60.0	20.0	40.0	40.0
19 / 2007		80.0	80.0	30.0	60.0	60.0	60.0	40.0	60.0	40.0	60.0	60.0	40.0
20 / 2008		50.0	100.0	100.0	100.0	60.0	40.0	20.0	20.0	0.0	0.0	0.0	0.0
21 / 2009		0.0	0.0	0.0	20.0	40.0	40.0	80.0	80.0	100.0	100.0	100.0	40.0
22 / 2010		70.0	80.0	100.0	100.0	100.0	80.0	40.0	20.0	40.0	40.0	80.0	80.0
23 / 2011		100.0	80.0	60.0	60.0	40.0	80.0	60.0	60.0	80.0	80.0	40.0	40.0
24 / 2012		40.0	40.0	80.0	20.0	20.0	40.0	40.0	60.0	40.0	40.0	50.0	40.0
25 / 2013		60.0	80.0	80.0	100.0	60.0	100.0	100.0	60.0	100.0	100.0	100.0	80.0
26 / 2014		60.0	80.0	80.0	60.0	80.0	60.0	70.0	50.0	60.0	40.0	60.0	100.0
27 / 2015		50.0	60.0	20.0	60.0	60.0	80.0	80.0	40.0	80.0	60.0	40.0	20.0
28 / 2016		40.0	60.0	60.0	50.0	60.0	60.0	60.0	60.0	80.0	60.0	100.0	100.0
29 / 2017		100.0	100.0	80.0	60.0	60.0	80.0	60.0	40.0	20.0	30.0	80.0	40.0
30 / 2018		80.0	80.0	100.0	60.0	80.0	80.0	20.0	40.0	40.0	100.0	100.0	80.0
R1(H31) / 2019		80.0	60.0	20.0	40.0	20.0	70.0	40.0	30.0	20.0	50.0	10.0	20.0
R2 / 2020		0.0	20.0	20.0	20.0	20.0	0.0	20.0	60.0	40.0			

(3) 遅行指数 Lagging Index

年	月	1月	2月	3月	4月	5月	6月	7月	8月	9月	10月	11月	12月
H5 / 1993		16.7	25.0	16.7	50.0	25.0	16.7	16.7	66.7	66.7	33.3	33.3	33.3
6 / 1994		41.7	50.0	66.7	50.0	16.7	33.3	16.7	33.3	41.7	33.3	50.0	66.7
7 / 1995		58.3	50.0	50.0	50.0	33.3	33.3	50.0	33.3	66.7	33.3	50.0	50.0
8 / 1996		8.3	33.3	33.3	83.3	66.7	66.7	50.0	83.3	50.0	66.7	66.7	66.7
9 / 1997		75.0	66.7	50.0	33.3	50.0	66.7	83.3	83.3	75.0	83.3	66.7	50.0
10 / 1998		50.0	66.7	66.7	0.0	16.7	16.7	33.3	16.7	16.7	50.0	50.0	33.3
11 / 1999		25.0	50.0	33.3	50.0	16.7	33.3	33.3	50.0	66.7	33.3	66.7	33.3
12 / 2000		66.7	41.7	83.3	83.3	66.7	66.7	50.0	33.3	33.3	33.3	25.0	66.7
13 / 2001		75.0	83.3	50.0	50.0	16.7	50.0	50.0	33.3	66.7	41.7	66.7	50.0
14 / 2002		33.3	33.3	16.7	33.3	66.7	66.7	50.0	58.3	50.0	16.7	50.0	33.3
15 / 2003		66.7	33.3	66.7	58.3	100.0	66.7	66.7	50.0	66.7	50.0	50.0	16.7
16 / 2004		66.7	50.0	66.7	41.7	50.0	50.0	83.3	83.3	91.7	75.0	83.3	75.0
17 / 2005		66.7	66.7	66.7	83.3	33.3	50.0	16.7	33.3	16.7	33.3	33.3	50.0
18 / 2006		50.0	50.0	33.3	50.0	50.0	83.3	50.0	50.0	33.3	50.0	50.0	58.3
19 / 2007		33.3	16.7	33.3	41.7	50.0	0.0	33.3	33.3	66.7	33.3	66.7	41.7
20 / 2008		100.0	66.7	66.7	33.3	83.3	83.3	66.7	66.7	58.3	33.3	58.3	50.0
21 / 2009		33.3	33.3	16.7	16.7	0.0	16.7	16.7	50.0	16.7	50.0	33.3	50.0
22 / 2010		50.0	50.0	83.3	50.0	66.7	50.0	58.3	33.3	66.7	66.7	83.3	83.3
23 / 2011		58.3	66.7	83.3	83.3	83.3	75.0	66.7	0.0	33.3	16.7	16.7	33.3
24 / 2012		50.0	50.0	66.7	33.3	41.7	33.3	66.7	50.0	58.3	66.7	50.0	41.7
25 / 2013		16.7	16.7	16.7	33.3	50.0	58.3	66.7	75.0	83.3	50.0	58.3	75.0
26 / 2014		83.3	50.0	66.7	66.7	41.7	58.3	50.0	50.0	33.3	16.7	16.7	50.0
27 / 2015		50.0	41.7	25.0	33.3	50.0	50.0	33.3	33.3	66.7	58.3	66.7	66.7
28 / 2016		50.0	25.0	33.3	58.3	66.7	83.3	58.3	58.3	41.7	66.7	41.7	66.7
29 / 2017		75.0	58.3	66.7	66.7	66.7	33.3	66.7	41.7	41.7	66.7	100.0	66.7
30 / 2018		50.0	66.7	58.3	66.7	16.7	16.7	83.3	66.7	83.3	16.7	16.7	33.3
R1(H31) / 2019		66.7	83.3	66.7	66.7	41.7	66.7	0.0	50.0	16.7	41.7	50.0	50.0
R2 / 2020		50.0	58.3	33.3	25.0	33.3	16.7	80.0	70.0	30.0			

(注)DIの算出期間は昭和61(1986)年1月分以降であり、平成4(1992)年以前の数値についてはホームページを参照して下さい。

10 (参考) 累積DI 時系列表
Cumulated Diffusion Indexes

(1) 先行指数 Leading Index

年	月	1月	2月	3月	4月	5月	6月	7月	8月	9月	10月	11月	12月
H5 /	1993	425.6	450.6	469.4	463.2	438.2	413.2	413.2	400.7	432.0	432.0	425.8	438.3
6 /	1994	432.1	444.6	469.6	494.6	544.6	538.4	550.9	575.9	575.9	582.2	557.2	557.2
7 /	1995	582.2	576.0	601.0	601.0	619.8	632.3	601.1	601.1	613.6	663.6	688.6	701.1
8 /	1996	713.6	738.6	732.4	782.4	801.2	826.2	863.7	882.5	882.5	863.8	863.8	876.3
9 /	1997	876.3	863.8	851.3	838.8	838.8	838.8	851.3	826.3	826.3	826.3	813.8	801.3
10 /	1998	776.3	763.8	763.8	763.8	726.3	676.3	638.8	620.1	613.9	626.4	638.9	651.4
11 /	1999	663.9	676.4	695.2	701.5	701.5	714.0	726.5	726.5	739.0	751.5	764.0	776.5
12 /	2000	795.3	782.8	795.3	807.8	807.8	807.8	782.8	776.6	776.6	757.9	745.4	751.7
13 /	2001	751.7	751.7	726.7	701.7	689.2	676.7	714.2	714.2	714.2	701.7	664.2	633.0
14 /	2002	601.8	626.8	639.3	664.3	695.6	745.6	733.1	720.6	720.6	720.6	720.6	720.6
15 /	2003	726.9	733.2	733.2	720.7	695.7	708.2	733.2	733.2	752.0	783.3	770.8	795.8
16 /	2004	808.3	827.1	827.1	852.1	852.1	852.1	839.6	827.1	802.1	802.1	827.1	852.1
17 /	2005	877.1	877.1	864.6	864.6	902.1	914.6	877.1	870.9	833.4	833.4	833.4	833.4
18 /	2006	827.2	827.2	839.7	827.2	796.0	808.5	821.0	852.3	827.3	814.8	789.8	789.8
19 /	2007	789.8	764.8	783.6	777.4	777.4	777.4	764.9	721.2	721.2	715.0	715.0	715.0
20 /	2008	708.8	721.3	696.3	708.8	696.3	702.6	690.1	677.6	665.1	652.6	627.6	615.1
21 /	2009	590.1	577.6	577.6	590.1	596.4	596.4	608.9	621.4	633.9	646.4	665.2	640.2
22 /	2010	627.7	615.2	615.2	627.7	634.0	646.5	646.5	634.0	615.3	602.8	627.8	640.3
23 /	2011	652.8	646.6	634.1	621.6	609.1	584.1	559.1	565.4	596.7	621.7	596.7	596.7
24 /	2012	584.2	578.0	590.5	590.5	609.3	621.8	634.3	621.8	609.3	609.3	621.8	634.3
25 /	2013	659.3	671.8	671.8	709.3	728.1	715.6	728.1	728.1	765.6	784.4	796.9	784.4
26 /	2014	803.2	815.7	790.7	772.0	747.0	759.5	772.0	772.0	747.0	747.0	734.5	759.5
27 /	2015	728.3	765.8	790.8	797.1	815.9	809.7	822.2	803.5	828.5	828.5	853.5	834.8
28 /	2016	828.6	803.6	784.9	759.9	766.2	772.5	785.0	810.0	797.5	810.0	835.0	860.0
29 /	2017	847.5	847.5	822.5	828.8	841.3	853.8	853.8	828.8	841.3	853.8	841.3	841.3
30 /	2018	828.8	822.6	847.6	847.6	847.6	847.6	847.6	853.9	828.9	860.2	885.2	897.7
R1(H31) /	2019	885.2	885.2	847.7	835.2	810.2	810.2	791.5	779.0	779.0	772.8	722.8	722.8
R2 /	2020	704.1	691.6	654.1	654.1	635.4	622.9	647.9	685.4	710.4			

(2) 一致指数 Coincident Index

年	月	1月	2月	3月	4月	5月	6月	7月	8月	9月	10月	11月	12月
H5 /	1993	540.0	530.0	500.0	470.0	440.0	410.0	380.0	330.0	340.0	330.0	300.0	250.0
6 /	1994	220.0	210.0	200.0	200.0	230.0	250.0	260.0	270.0	250.0	240.0	210.0	220.0
7 /	1995	190.0	160.0	150.0	140.0	170.0	140.0	130.0	150.0	160.0	190.0	180.0	210.0
8 /	1996	220.0	270.0	260.0	290.0	320.0	330.0	360.0	350.0	350.0	330.0	320.0	330.0
9 /	1997	340.0	370.0	390.0	420.0	420.0	430.0	400.0	370.0	380.0	390.0	380.0	350.0
10 /	1998	340.0	290.0	260.0	210.0	160.0	130.0	90.0	80.0	90.0	60.0	30.0	20.0
11 /	1999	10.0	-20.0	-30.0	-40.0	-10.0	-20.0	10.0	20.0	40.0	50.0	60.0	90.0
12 /	2000	120.0	110.0	140.0	170.0	220.0	250.0	280.0	290.0	280.0	270.0	280.0	290.0
13 /	2001	340.0	370.0	340.0	310.0	280.0	230.0	200.0	170.0	180.0	190.0	140.0	90.0
14 /	2002	80.0	110.0	120.0	150.0	200.0	250.0	260.0	290.0	300.0	310.0	330.0	340.0
15 /	2003	370.0	420.0	470.0	500.0	510.0	500.0	530.0	580.0	630.0	680.0	690.0	700.0
16 /	2004	730.0	780.0	810.0	840.0	870.0	880.0	910.0	880.0	850.0	840.0	870.0	880.0
17 /	2005	910.0	940.0	960.0	990.0	1000.0	1010.0	1020.0	1050.0	1040.0	1050.0	1080.0	1130.0
18 /	2006	1140.0	1130.0	1140.0	1140.0	1110.0	1120.0	1090.0	1070.0	1080.0	1050.0	1040.0	1030.0
19 /	2007	1060.0	1090.0	1070.0	1080.0	1090.0	1100.0	1090.0	1100.0	1090.0	1100.0	1110.0	1100.0
20 /	2008	1100.0	1150.0	1200.0	1250.0	1260.0	1250.0	1220.0	1190.0	1140.0	1090.0	1040.0	990.0
21 /	2009	940.0	890.0	840.0	810.0	800.0	790.0	820.0	850.0	900.0	950.0	1000.0	990.0
22 /	2010	1010.0	1040.0	1090.0	1140.0	1190.0	1220.0	1210.0	1180.0	1170.0	1160.0	1190.0	1220.0
23 /	2011	1270.0	1300.0	1310.0	1320.0	1310.0	1340.0	1350.0	1360.0	1390.0	1420.0	1410.0	1400.0
24 /	2012	1390.0	1380.0	1410.0	1380.0	1350.0	1340.0	1330.0	1340.0	1330.0	1320.0	1320.0	1310.0
25 /	2013	1320.0	1350.0	1380.0	1430.0	1440.0	1490.0	1540.0	1550.0	1600.0	1650.0	1700.0	1730.0
26 /	2014	1740.0	1770.0	1800.0	1810.0	1840.0	1850.0	1870.0	1870.0	1880.0	1870.0	1880.0	1930.0
27 /	2015	1930.0	1940.0	1910.0	1920.0	1930.0	1960.0	1990.0	1980.0	2010.0	2020.0	2010.0	1980.0
28 /	2016	1970.0	1980.0	1990.0	1990.0	2000.0	2010.0	2020.0	2030.0	2060.0	2070.0	2120.0	2170.0
29 /	2017	2220.0	2270.0	2300.0	2310.0	2320.0	2350.0	2360.0	2350.0	2320.0	2300.0	2330.0	2320.0
30 /	2018	2350.0	2380.0	2430.0	2440.0	2470.0	2500.0	2470.0	2460.0	2450.0	2500.0	2550.0	2580.0
R1(H31) /	2019	2610.0	2620.0	2590.0	2580.0	2550.0	2570.0	2560.0	2540.0	2510.0	2510.0	2470.0	2440.0
R2 /	2020	2390.0	2360.0	2330.0	2300.0	2270.0	2220.0	2190.0	2200.0	2190.0			

(3) 遅行指数 Lagging Index

年	月	1月	2月	3月	4月	5月	6月	7月	8月	9月	10月	11月	12月
H5 /	1993	358.5	333.5	300.2	300.2	275.2	241.9	208.6	225.3	242.0	225.3	208.6	191.9
6 /	1994	183.6	183.6	200.3	200.3	167.0	150.3	117.0	100.3	92.0	75.3	75.3	92.0
7 /	1995	100.3	100.3	100.3	100.3	83.6	66.9	66.9	50.2	66.9	50.2	50.2	50.2
8 /	1996	8.5	-8.2	-24.9	8.4	25.1	41.8	41.8	75.1	75.1	91.8	108.5	125.2
9 /	1997	150.2	166.9	166.9	150.2	150.2	166.9	200.2	233.5	258.5	291.8	308.5	308.5
10 /	1998	308.5	325.2	341.9	291.9	258.6	225.3	208.6	175.3	142.0	142.0	142.0	125.3
11 /	1999	100.3	100.3	83.6	83.6	50.3	33.6	16.9	16.9	33.6	16.9	33.6	16.9
12 /	2000	33.6	25.3	58.6	91.9	108.6	125.3	125.3	108.6	91.9	75.2	50.2	66.9
13 /	2001	91.9	125.2	125.2	125.2	91.9	91.9	91.9	75.2	91.9	83.6	100.3	100.3
14 /	2002	83.6	66.9	33.6	16.9	33.6	50.3	50.3	58.6	58.6	25.3	25.3	8.6
15 /	2003	25.3	8.6	25.3	33.6	83.6	100.3	117.0	117.0	133.7	133.7	133.7	100.4
16 /	2004	117.1	117.1	133.8	125.5	125.5	125.5	158.8	192.1	233.8	258.8	292.1	317.1
17 /	2005	333.8	350.5	367.2	400.5	383.8	383.8	350.5	333.8	300.5	283.8	267.1	267.1
18 /	2006	267.1	267.1	250.4	250.4	250.4	283.7	283.7	283.7	267.0	267.0	267.0	275.3
19 /	2007	258.6	225.3	208.6	200.3	200.3	150.3	133.6	116.9	133.6	116.9	133.6	125.3
20 /	2008	175.3	192.0	208.7	192.0	225.3	258.6	291.9	308.6	316.9	300.2	308.5	308.5
21 /	2009	291.8	275.1	241.8	208.5	158.5	125.2	91.9	91.9	58.6	58.6	41.9	41.9
22 /	2010	41.9	41.9	75.2	75.2	91.9	91.9	100.2	83.5	100.2	116.9	150.2	183.5
23 /	2011	191.8	208.5	241.8	275.1	308.4	333.4	350.1	300.1	283.4	250.1	216.8	200.1
24 /	2012	200.1	200.1	216.8	200.1	191.8	175.1	191.8	191.8	200.1	216.8	216.8	208.5
25 /	2013	175.2	141.9	108.6	91.9	91.9	100.2	116.9	141.9	175.2	175.2	183.5	208.5
26 /	2014	241.8	241.8	258.5	275.2	266.9	275.2	275.2	275.2	258.5	225.2	191.9	191.9
27 /	2015	191.9	183.6	158.6	141.9	141.9	141.9	125.2	108.5	125.2	133.5	150.2	166.9
28 /	2016	166.9	141.9	125.2	133.5	150.2	183.5	191.8	200.1	191.8	208.5	200.2	216.9
29 /	2017	241.9	250.2	266.9	283.6	300.3	283.6	300.3	292.0	283.7	300.4	350.4	367.1
30 /	2018	367.1	383.8	392.1	408.8	375.5	342.2	375.5	392.2	425.5	392.2	358.9	342.2
R1(H31) /													

11 (参考) 累積DIグラフ (Cumulated Diffusion Indexes)

--- 先行指数 — 一致指数 — 遅行指数

