

山口県景気動向指数
INDEXES OF BUSINESS CONDITIONS

— 令和2年4月分 —

令和2年6月

山口県総合企画部

統計分析課

景気動向指数

—令和2年4月分—

目次

1	C I 先行指数の動向	1
2	C I 一致指数の動向	2
3	C I 遅行指数の動向	3
4	C I 時系列グラフ	4
5	C I 時系列表	5
6	個別系列の数値	6
7	(参考) D I 変化方向表	9
8	(参考) D I 時系列グラフ	10
9	(参考) D I 時系列表	11
10	(参考) 累積D I 時系列表	12
11	(参考) 累積D I グラフ	13

(使用上の注意)

- ・未発表の系列がある月については、現時点で得られる値のみで求めた。

山口県景気動向指数についての問い合わせ先

○山口県総合企画部統計分析課調査分析班

T E L 083-933-2663

F A X 083-933-2669

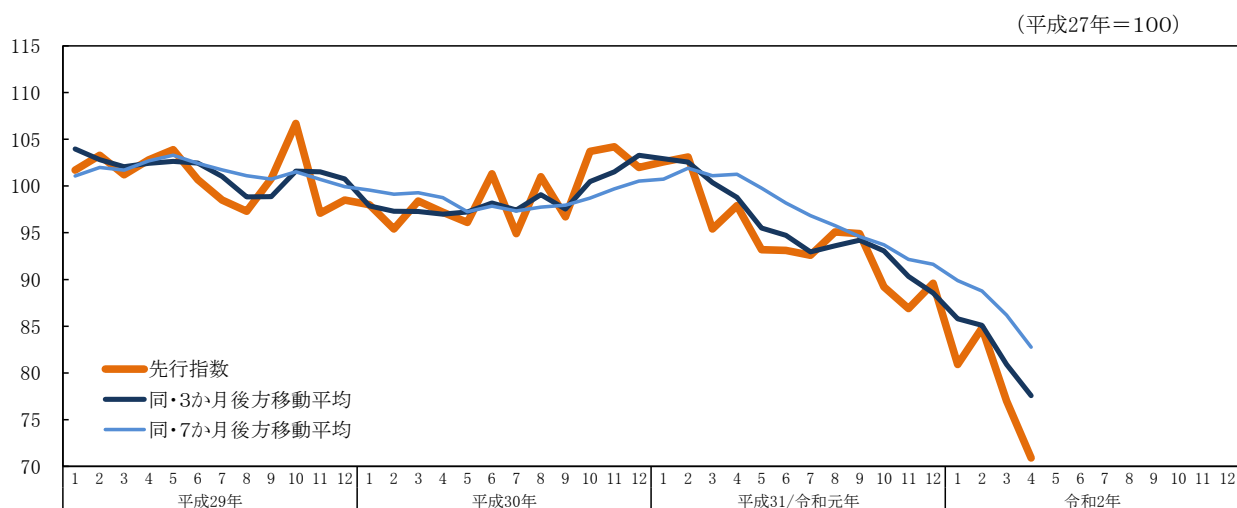
E-mail a12500@pref.yamaguchi.lg.jp

○この資料は、インターネットでもご覧いただけます。

https://www.pref.yamaguchi.lg.jp/cms/a12500/keizai/composite_index.html

1 CI先行指数の動向

①先行指数の推移



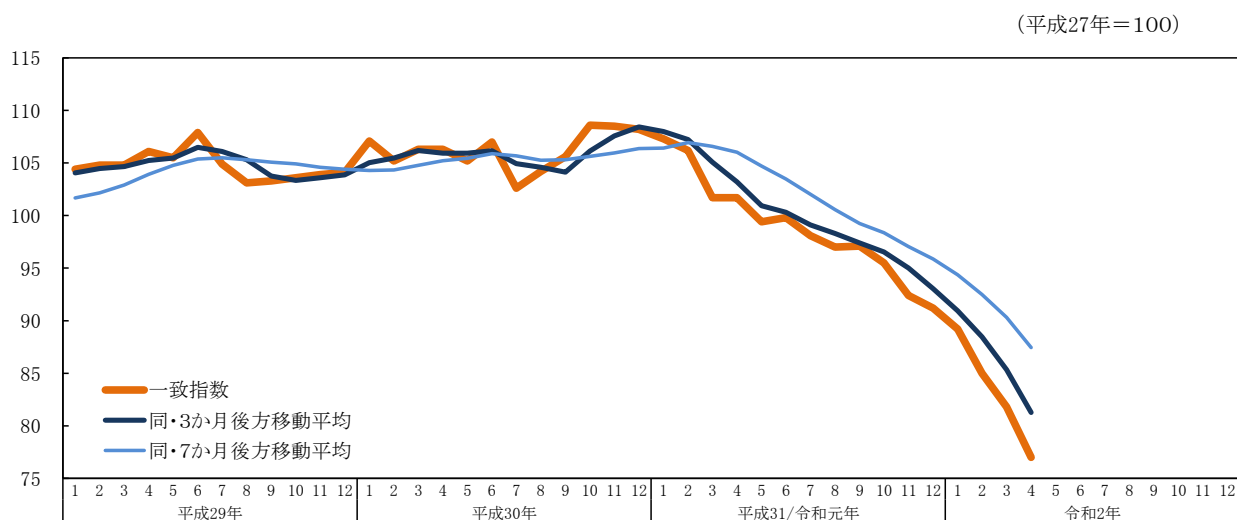
②先行指数採用系列の寄与度

		令和元年		令和2年			
		11月	12月	1月	2月	3月	4月
CI先行指数		86.9	89.6	80.9	84.8	77.0	70.9
	前月差(ポイント)	-2.3	2.7	-8.7	3.9	-7.8	-6.1
L1 入職率(製造業)	前月差	0.24	0.05	-0.22	-0.09	-0.06	0.29
	寄与度	1.17	0.24	-1.04	-0.40	-0.24	1.22
L2 新規求人数(除く学卒)	前月比伸び率(%)	-2.7	-0.2	-13.5	7.2	-6.8	-13.0
	寄与度	-0.83	-0.14	-2.78	1.81	-1.81	-2.37
L3 生産財生産指数	前月比伸び率(%)	-3.1	-2.0	0.6	-1.0	-6.4	-4.5
	寄与度	-1.51	-0.91	0.24	-0.43	-2.57	-1.73
L4 乗用車新車登録台数	前月比伸び率(%)	13.7	-4.5	1.7	-0.9	-6.5	-14.8
	寄与度	2.88	-1.15	0.41	-0.24	-1.57	-2.40
L5 鋳工業在庫率指数	前月差	11.7	-6.0	11.2	-1.2	14.7	6.2
	寄与度 (逆サイクル)	-2.53	1.34	-2.31	0.32	-2.52	-1.01
L6 新設住宅着工床面積	前月比伸び率(%)	-14.1	2.4	-4.2	30.5	-21.6	20.2
	寄与度	-0.85	0.15	-0.22	1.38	-1.26	0.85
L7 企業倒産件数	前月比伸び率(%)	33.3	-75.0	300.0	-25.0	-33.3	75.0
	寄与度 (逆サイクル)	-0.75	2.82	-2.81	0.68	0.89	-1.19
L8 貸出残高(全国銀行、信用金庫)	前月差	0.1	0.2	-0.3	0.6	1.1	0.5
	寄与度	0.22	0.33	-0.24	0.76	1.29	0.56
一致指数トレンド成分	寄与度	-0.02	0.02	0.05	-0.03	0.03	-0.08
3か月後方移動平均		90.3	88.6	85.8	85.1	80.9	77.6
	前月差(ポイント)	-2.73	-1.77	-2.77	-0.70	-4.20	-3.33
7か月後方移動平均		92.1	91.6	89.9	88.8	86.2	82.8
	前月差(ポイント)	-1.57	-0.51	-1.74	-1.11	-2.59	-3.43

(注) 逆サイクルとは、指数の上昇、下降が景気の動きと反対になることをいう。「L5 鋳工業在庫率指数」及び「L7 企業倒産件数」は逆サイクルとなっており、したがって、指数の前月差がプラスになれば、CI先行指数に対する寄与度のマイナス要因となり、逆に前月差がマイナスになれば、プラス要因になる。

2 CI一致指数の動向

①一致指数の推移



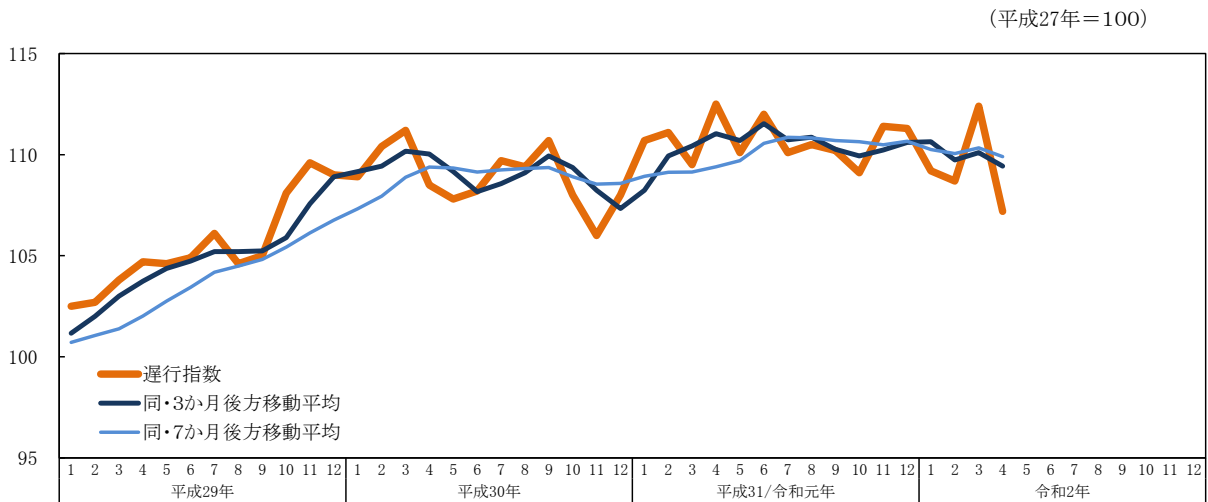
②一致指数採用系列の寄与度

		令和元年		令和2年				
		11月	12月	1月	2月	3月	4月	
CI一致指数		92.4	91.2	89.2	85.0	81.8	77.0	
	前月差(ポイント)	-3.1	-1.2	-2.0	-4.2	-3.2	-4.8	
C1 所定外労働時間指数(製造業)	前月比伸び率(%)	-0.2	-2.2	-3.7	-3.6	-1.0	-9.3	
	寄与度	-0.04	-0.42	-0.71	-0.67	-0.21	-1.47	
C2 雇用保険受給者実人員	前月比伸び率(%)	-1.3	3.8	-2.2	0.2	-0.5	-1.1	
	寄与度 (逆サイクル)	0.41	-1.32	0.70	-0.10	0.12	0.24	
C3 有効求人倍率(除く学卒)	前月差	-0.01	-0.01	-0.12	-0.05	-0.07	-0.06	
	寄与度	-0.82	-0.77	-2.05	-1.94	-1.83	-1.70	
C4 鉱工業生産指数	前月比伸び率(%)	-9.9	1.5	3.0	-2.6	-6.5	-10.2	
	寄与度	-1.84	0.38	0.72	-0.63	-1.54	-1.54	
C5 輸入通関実績	前月比伸び率(%)	-9.8	15.8	-9.4	-12.7	3.7	-4.5	
	寄与度	-0.75	0.95	-0.65	-0.90	0.14	-0.24	
3か月後方移動平均		95.0	93.0	90.9	88.5	85.3	81.3	
		前月差(ポイント)	-1.53	-1.97	-2.10	-2.47	-3.13	-4.07
7か月後方移動平均		97.0	95.9	94.4	92.5	90.3	87.4	
		前月差(ポイント)	-1.33	-1.17	-1.51	-1.87	-2.17	-2.87

(注) 逆サイクルとは、指数の上昇、下降が景気の動きと反対になることをいう。「C2 雇用保険受給者実人員」は逆サイクルとなっており、したがって、指数の前月差がプラスになれば、CI一致指数に対する寄与度のマイナス要因となり、逆に前月差がマイナスになれば、プラス要因になる。

3 CI遅行指数の動向

①遅行指数の推移

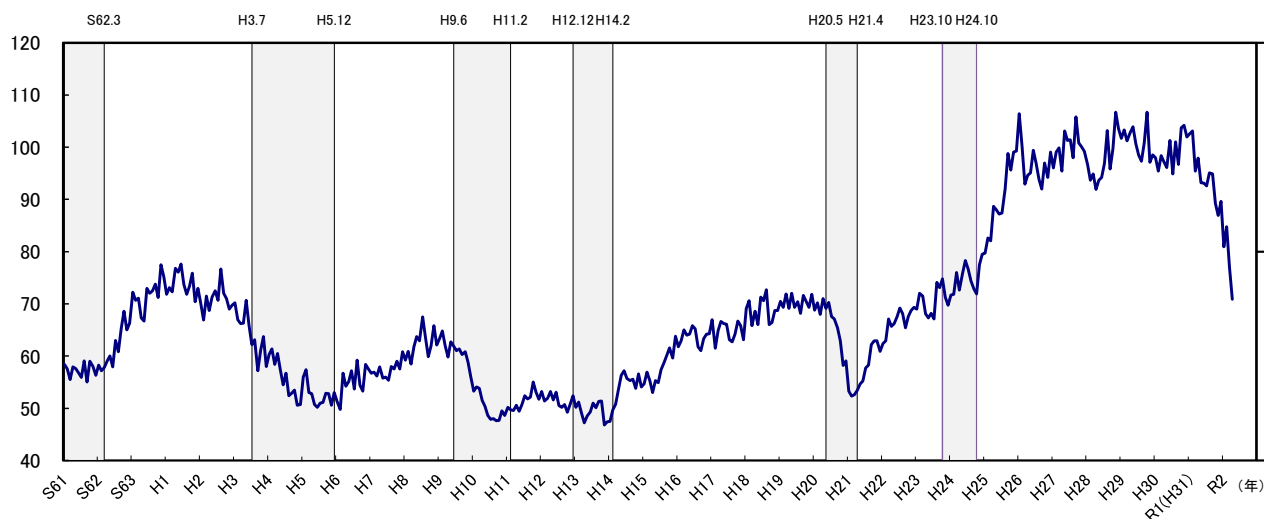


②遅行指数採用系列の寄与度

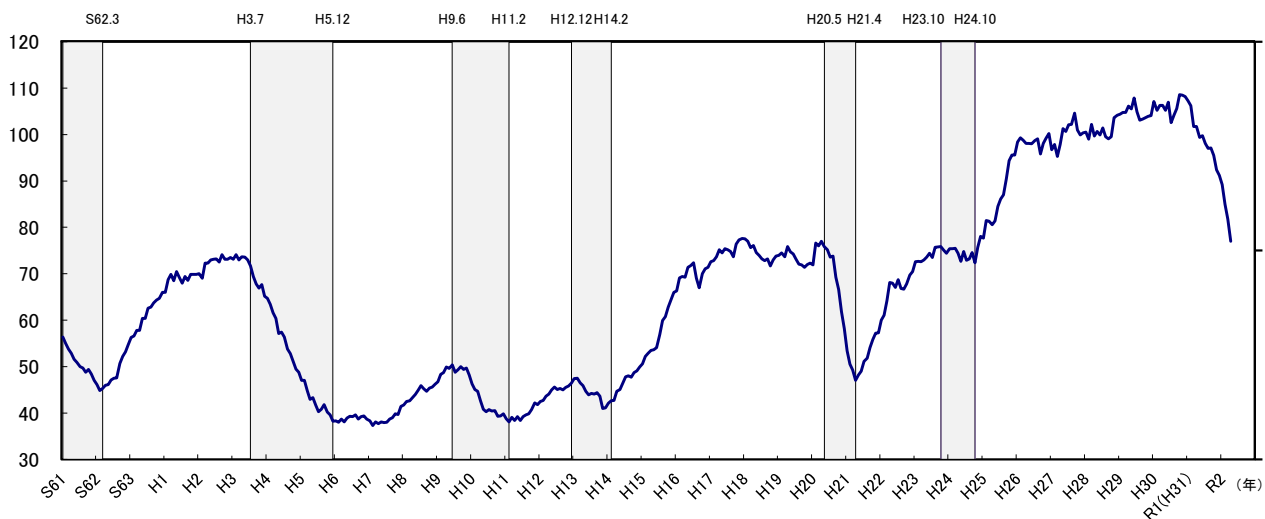
		令和元年		令和2年			
		11月	12月	1月	2月	3月	4月
CI遅行指数		111.4	111.3	109.2	108.7	112.4	107.2
	前月差(ポイント)	2.3	-0.1	-2.1	-0.5	3.7	-5.2
LG1 常用雇用指数(製造業)	前月差	0.1	-0.1	-1.4	-0.3	0.6	-0.7
	寄与度	0.12	-0.10	-1.32	-0.30	0.70	-0.88
LG2 賃金指数(所定内給与、製造業)	前月差	1.6	-1.9	-2.6	-1.0	1.4	-2.6
	寄与度	0.74	-0.94	-1.23	-0.46	0.70	-1.46
LG3 消費者物価指数(山口市)	前月差	0.0	0.4	-0.1	-0.3	0.2	-0.9
	寄与度	0.02	0.47	-0.11	-0.33	0.24	-1.21
LG4 家計消費支出 (勤労者世帯、実質)	前月比伸び率(%)	8.4	21.3	-26.2	11.8	-0.2	-7.3
	寄与度	0.44	1.02	-1.35	0.58	0.00	-0.45
LG5 鉱工業在庫指数	前月比伸び率(%)	1.6	-1.3	4.3	-0.7	4.6	-3.7
	寄与度	0.33	-0.32	0.90	-0.21	0.95	-1.10
LG6 営業倉庫保管残高	前月比伸び率(%)	4.2	-1.3	5.4	1.7	6.3	
	寄与度	0.72	-0.28	0.94	0.27	1.08	
一致指数トレンド成分	寄与度	-0.03	0.02	0.06	-0.04	0.05	-0.12
3か月後方移動平均		110.2	110.6	110.6	109.7	110.1	109.4
	前月差(ポイント)	0.30	0.37	0.03	-0.90	0.37	-0.67
7か月後方移動平均		110.5	110.7	110.3	110.1	110.3	109.9
	前月差(ポイント)	-0.16	0.17	-0.40	-0.20	0.27	-0.43

4 CI(コンポジット・インデックス)時系列グラフ Composite Indexes

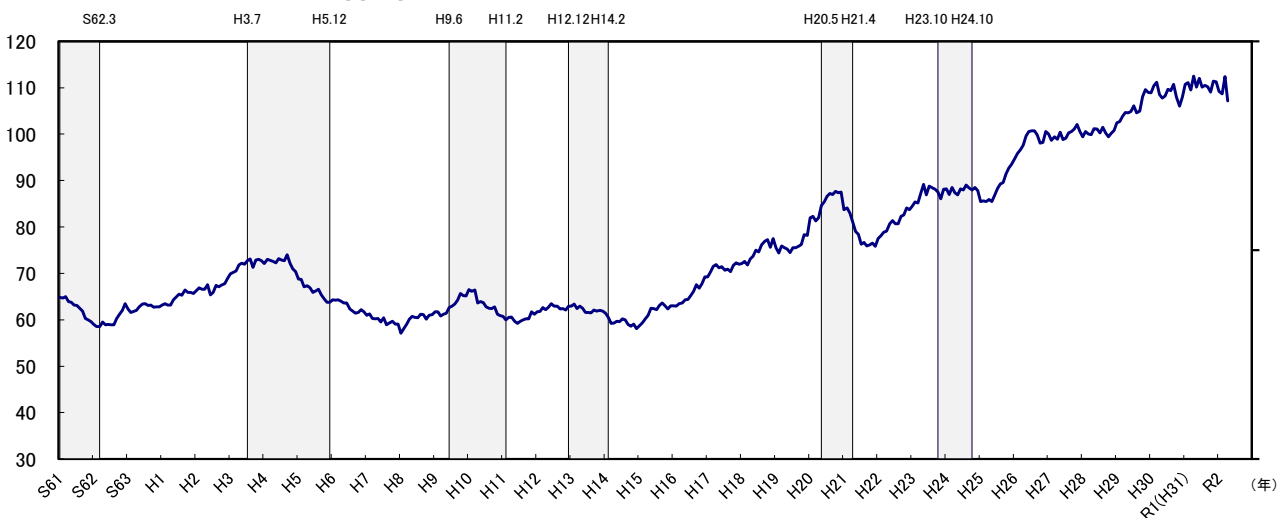
(1) 先行指数 Leading Index (平成27年=100)



(2) 一致指数 Coincident Index (平成27年=100)



(3) 遅行指数 Lagging Index (平成27年=100)



(注) シャド部分は景気後退期を示す。

6 個別系列の数値

系列名 年月		先行系列 Leading Indicators							
		L1 入職率 (製造業) (%) (季調値)	L2 新規求人数 (除く学卒) (人) (季調値)	L3 生産財 生産指数 (27年=100) (季調値)	L4 乗用車新車 登録台数 (台) (季調値)	L5 鉱工業 在庫率指数 (逆サイクル) (27年=100) (季調値)	L6 新設住宅 着工床面積 (㎡) (季調値)	L7 企業倒産 件数 (逆サイクル) (件) (季調値)	L8 貸出残高 (%) (前年同月比)
H 29 (2017)	11 ...	1.29	10,754	107.5	5,121	101.4	40,738	7	3.3
H 29 (2017)	12 ...	0.66	10,934	106.0	5,232	100.8	63,518	4	3.3
H 30 (2018)	1 ...	0.94	10,734	106.3	5,216	103.5	55,186	4	3.4
H 30 (2018)	2 ...	1.09	10,789	104.2	5,304	108.4	63,640	7	2.6
H 30 (2018)	3 ...	0.91	10,941	107.3	5,302	109.5	73,255	6	3.5
H 30 (2018)	4 ...	0.96	10,763	101.3	5,455	103.7	53,452	2	2.6
H 30 (2018)	5 ...	1.09	10,401	108.9	5,331	101.0	49,129	7	2.4
H 30 (2018)	6 ...	1.17	10,772	108.5	5,284	99.0	67,470	5	3.0
H 30 (2018)	7 ...	1.01	10,323	104.6	5,250	112.7	64,218	5	4.1
H 30 (2018)	8 ...	1.12	11,329	105.7	5,263	103.2	61,184	7	4.8
H 30 (2018)	9 ...	1.19	10,741	106.1	5,159	111.8	51,984	7	5.1
H 30 (2018)	10 ...	1.10	10,880	107.5	5,453	99.3	57,166	5	5.2
H 30 (2018)	11 ...	0.95	10,930	107.8	5,460	99.7	67,102	5	5.3
H 30 (2018)	12 ...	0.93	11,531	105.8	5,252	101.0	64,955	5	4.5
H 31 (2019)	1 ...	1.06	10,950	105.8	5,290	102.4	60,032	2	4.3
H 31 (2019)	2 ...	1.02	10,836	105.9	5,118	97.4	68,602	2	4.2
H 31 (2019)	3 ...	0.87	10,729	104.7	4,907	102.9	64,110	3	3.0
H 31 (2019)	4 ...	1.14	11,176	103.5	5,336	102.6	59,398	6	3.2
R 1 (2019)	5 ...	1.01	10,927	101.1	5,714	102.3	38,509	8	2.6
R 1 (2019)	6 ...	1.03	10,948	102.6	5,119	102.3	54,637	7	2.3
R 1 (2019)	7 ...	0.99	11,059	104.6	5,153	100.6	50,564	6	0.6
R 1 (2019)	8 ...	0.99	10,773	103.8	5,560	109.6	72,390	3	0.5
R 1 (2019)	9 ...	0.83	10,898	107.5	5,586	95.9	39,697	4	-0.1
R 1 (2019)	10 ...	0.69	10,827	104.9	4,305	100.5	53,043	6	-0.3
R 1 (2019)	11 ...	0.93	10,537	101.6	4,894	112.2	45,566	8	-0.2
R 1 (2019)	12 ...	0.98	10,512	99.6	4,674	106.2	46,658	2	0.0
R 2 (2020)	1 ...	0.76	9,091	100.2	4,753	117.4	44,687	8	-0.3
R 2 (2020)	2 ...	0.67	9,745	99.2	4,711	116.2	58,295	6	0.3
R 2 (2020)	3 ...	0.61	9,086	92.9	4,407	130.9	45,701	4	1.4
R 2 (2020)	4 ...	0.90	7,903	88.7	3,756	137.1	54,940	7	1.9

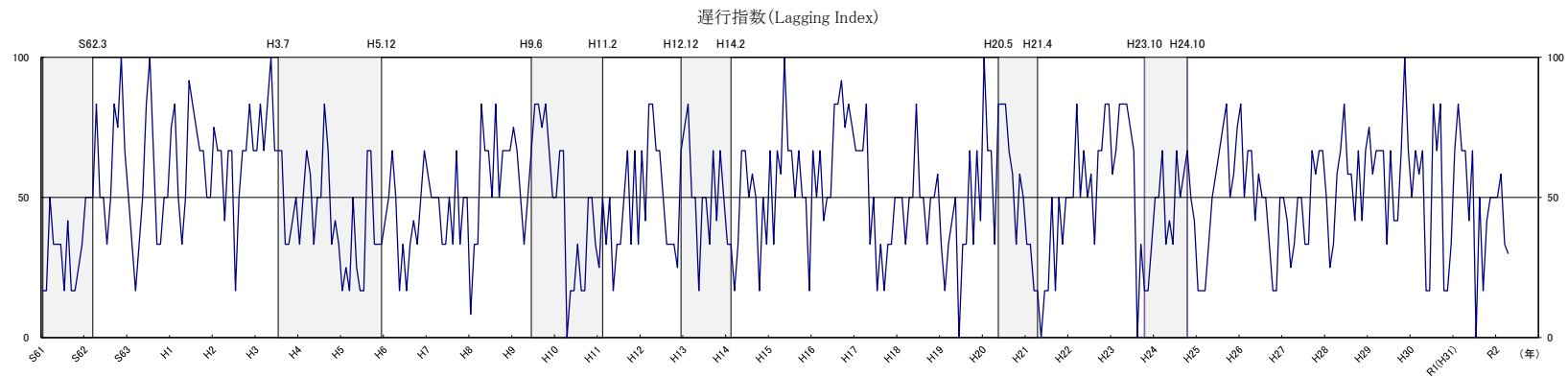
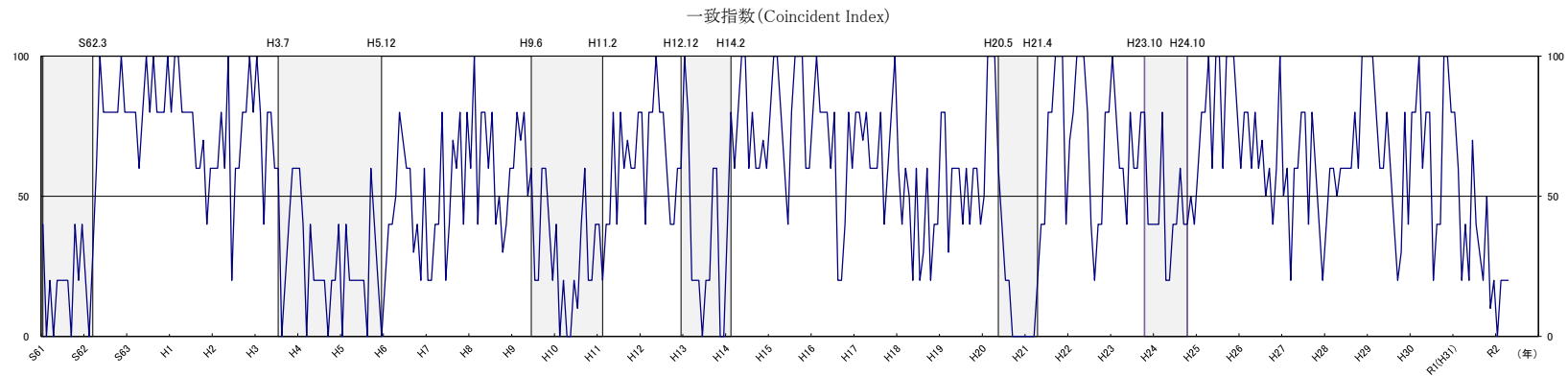
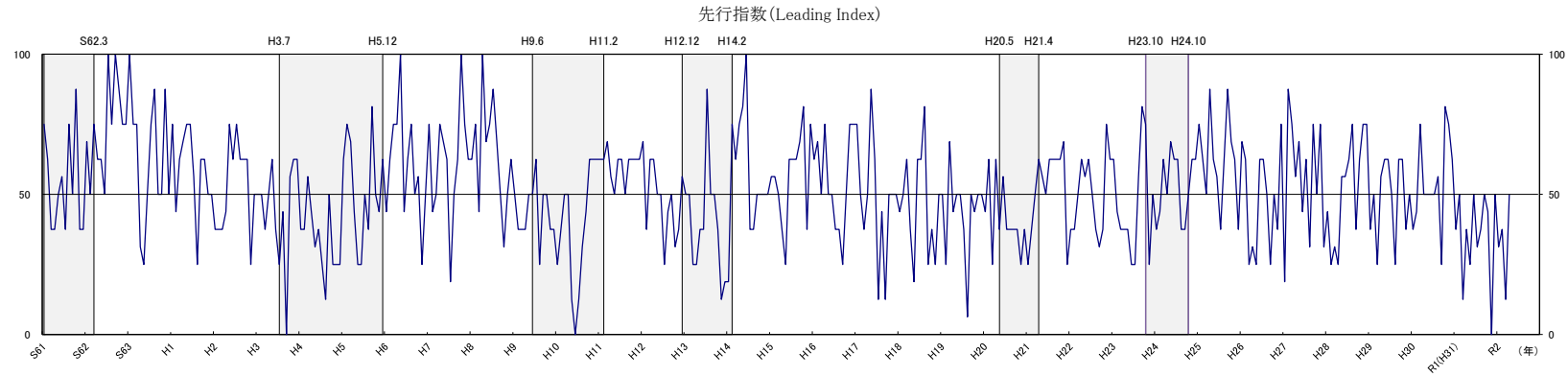
一致系列 Coincident Indicators						
年月	系列名	C1	C2	C3	C4	C5
		所定外労働 時間指数 (製造業) (27年=100) (季調値)	雇用保険 受給者実人員 (逆サイクル) (人) (季調値)	有効求人倍率 (除く学卒) (倍) (季調値)	鉱工業 生産指数 (27年=100) (季調値)	輸入通関実績 (百万円) (季調値)
H 29 (2017)	11 ...	105.1	3,977	1.51	105.0	98,361
H 29 (2017)	12 ...	104.5	3,959	1.53	104.0	100,638
H 30 (2018)	1 ...	114.4	3,895	1.55	100.6	115,040
H 30 (2018)	2 ...	110.5	3,885	1.53	102.7	114,812
H 30 (2018)	3 ...	111.6	3,897	1.56	106.1	104,583
H 30 (2018)	4 ...	113.8	3,890	1.57	103.9	108,352
H 30 (2018)	5 ...	112.9	4,039	1.56	107.5	121,933
H 30 (2018)	6 ...	111.1	3,889	1.57	113.7	110,747
H 30 (2018)	7 ...	108.7	4,017	1.56	97.6	118,559
H 30 (2018)	8 ...	100.1	4,048	1.60	104.3	126,464
H 30 (2018)	9 ...	106.8	3,982	1.60	105.8	120,750
H 30 (2018)	10 ...	114.6	4,006	1.62	108.4	131,224
H 30 (2018)	11 ...	118.7	3,968	1.62	105.9	132,977
H 30 (2018)	12 ...	115.2	3,904	1.66	106.6	104,656
H 31 (2019)	1 ...	117.5	3,964	1.65	109.2	102,340
H 31 (2019)	2 ...	107.4	3,937	1.65	110.7	114,789
H 31 (2019)	3 ...	107.3	3,988	1.62	106.9	101,983
H 31 (2019)	4 ...	104.1	3,995	1.63	109.4	103,867
R 1 (2019)	5 ...	100.6	3,928	1.62	106.9	97,845
R 1 (2019)	6 ...	100.4	3,959	1.62	109.4	107,338
R 1 (2019)	7 ...	101.0	3,969	1.61	107.1	104,955
R 1 (2019)	8 ...	100.6	3,938	1.60	108.0	97,238
R 1 (2019)	9 ...	98.3	4,077	1.61	113.5	105,376
R 1 (2019)	10 ...	96.8	4,029	1.61	108.0	105,326
R 1 (2019)	11 ...	96.6	3,976	1.60	97.3	95,009
R 1 (2019)	12 ...	94.5	4,126	1.59	98.8	110,007
R 2 (2020)	1 ...	91.0	4,035	1.47	101.8	99,621
R 2 (2020)	2 ...	87.7	4,042	1.42	99.2	86,990
R 2 (2020)	3 ...	86.8	4,020	1.35	92.8	90,230
R 2 (2020)	4 ...	78.7	3,975	1.29	83.3	86,154

遅行系列 Lagging Indicators							
系列名 年月	Lg1 常用雇用指数 (製造業)	Lg2 賃金指数 (所定内給与) (製造業)	Lg3 消費者物価 指数	Lg4 家計消費 支出 (勤労者世帯) (実質) (円) (季調値)	Lg5 鉱工業 在庫指数 (27年=100) (季調値)	Lg6 営業倉庫 保管残高 (千トン) (季調値)	
	(%) (前年同月比)	(%) (前年同月比)	(%) (前年同月比)				
H 29 (2017) 11 ...	2.4	1.6	1.0	293,940	102.9	203	
H 29 (2017) 12 ...	1.8	0.5	1.2	292,859	102.0	208	
H 30 (2018) 1 ...	2.0	-1.9	1.3	292,533	102.9	212	
H 30 (2018) 2 ...	2.0	-2.8	1.9	316,756	105.7	214	
H 30 (2018) 3 ...	1.7	-2.0	1.2	313,149	110.6	220	
H 30 (2018) 4 ...	0.8	-1.8	0.8	300,401	107.3	213	
H 30 (2018) 5 ...	0.6	-1.0	0.8	279,296	105.4	211	
H 30 (2018) 6 ...	0.7	-1.6	0.8	300,131	107.2	208	
H 30 (2018) 7 ...	0.7	-1.2	1.0	313,438	107.4	216	
H 30 (2018) 8 ...	0.8	-1.5	1.3	278,137	105.7	219	
H 30 (2018) 9 ...	0.6	-1.4	1.2	332,508	110.0	216	
H 30 (2018) 10 ...	0.6	-2.4	1.4	297,774	105.0	205	
H 30 (2018) 11 ...	0.2	-3.1	1.0	287,433	105.0	196	
H 30 (2018) 12 ...	0.7	-1.3	0.7	286,224	106.1	204	
H 31 (2019) 1 ...	0.9	2.8	0.6	283,205	108.8	212	
H 31 (2019) 2 ...	0.8	3.8	0.3	341,561	106.2	210	
H 31 (2019) 3 ...	0.3	1.3	0.9	264,489	107.0	218	
H 31 (2019) 4 ...	1.4	3.1	1.4	321,606	106.0	211	
R 1 (2019) 5 ...	1.2	0.4	1.2	298,597	106.2	207	
R 1 (2019) 6 ...	1.1	2.3	1.2	344,583	106.4	210	
R 1 (2019) 7 ...	0.8	2.5	0.8	296,629	104.2	209	
R 1 (2019) 8 ...	0.4	2.7	0.6	323,435	107.8	206	
R 1 (2019) 9 ...	-0.1	3.5	0.7	316,371	105.7	208	
R 1 (2019) 10 ...	-0.6	2.8	0.8	285,811	103.8	215	
R 1 (2019) 11 ...	-0.5	4.4	0.8	309,801	105.5	224	
R 1 (2019) 12 ...	-0.6	2.5	1.2	375,849	104.1	221	
R 2 (2020) 1 ...	-2.0	-0.1	1.1	277,260	108.6	233	
R 2 (2020) 2 ...	-2.3	-1.1	0.8	310,026	107.8	237	
R 2 (2020) 3 ...	-1.7	0.3	1.0	309,439	112.8	252	
R 2 (2020) 4 ...	-2.4	-2.3	0.1	286,901	108.6	0	

7 (参考) DI(ディフュージョン・インデックス)変化方向表
 Direction of Change in 19 Components of Diffusion Indexes

系 列 名		平成31年	令和元年										令和2年			
		2	3	4	5	6	7	8	9	10	11	12	1	2	3	4
先行 系列	1 入職率 (製造業)	+	-	+	-	+	-	-	-	-	-	+	+	-	-	+
	2 新規求人数 (除く学卒)	-	-	+	+	+	-	-	-	-	-	-	-	-	-	-
	3 生産財生産指数	-	-	-	-	-	+	+	+	+	-	-	-	-	-	-
	4 乗用車新車登録台数	-	-	+	+	+	-	-	+	-	-	-	+	-	-	-
	5 鉱工業在庫率指数 (逆サイクル)	+	-	-	-	+	+	-	+	+	-	-	-	-	-	-
	6 新設住宅着工床面積	+	-	-	-	-	-	+	-	+	-	+	-	+	-	+
	7 企業倒産件数 (逆サイクル)	+	+	-	-	-	0	+	+	0	-	+	-	+	-	+
	8 貸出残高 (全国銀行、信用金庫)	-	-	-	-	-	-	-	-	-	-	+	0	+	+	+
	拡張系列数	4.0	1.0	3.0	2.0	4.0	2.5	3.0	4.0	3.5	0.0	4.0	2.5	3.0	1.0	4.0
採用系列数	8	8	8	8	8	8	8	8	8	8	8	8	8	8	8	8
先行指数	50.0	12.5	37.5	25.0	50.0	31.3	37.5	50.0	43.8	0.0	50.0	31.3	37.5	12.5	50.0	
一致 系列	1 所定外労働時間指数 (製造業)	-	-	-	-	-	-	0	-	-	-	-	-	-	-	-
	2 雇用保険受給者実人員 (逆サイクル)	+	-	-	+	+	+	-	-	-	-	-	-	-	+	+
	3 有効求人倍率 (除く学卒)	+	-	-	-	0	-	-	-	0	0	-	-	-	-	-
	4 鉱工業生産指数	+	+	+	-	+	-	+	+	+	-	-	-	+	-	-
	5 輸入通関実績	-	-	+	-	+	+	-	-	+	-	+	-	-	-	-
	拡張系列数	3.0	1.0	2.0	1.0	3.5	2.0	1.5	1.0	2.5	0.5	1.0	0.0	1.0	1.0	1.0
採用系列数	5	5	5	5	5	5	5	5	5	5	5	5	5	5	5	
一致指数	60.0	20.0	40.0	20.0	70.0	40.0	30.0	20.0	50.0	10.0	20.0	0.0	20.0	20.0	20.0	
遅行 系列	1 常用雇用指数 (製造業)	+	-	+	+	+	-	-	-	-	-	-	-	-	-	-
	2 賃金指数 (所定内給与、製造業)	+	+	+	-	+	-	+	+	+	+	-	-	-	-	-
	3 消費者物価指数 (山口市)	-	+	+	+	+	-	-	-	0	+	+	+	0	-	-
	4 家計消費支出 (勤労者世帯、実質)	+	-	+	-	+	-	+	-	-	-	+	-	+	-	+
	5 鉱工業在庫指数	+	+	-	0	-	-	+	-	-	-	-	+	+	+	0
	6 営業倉庫保管残高	+	+	-	-	-	-	-	-	+	+	+	+	+	+	+
拡張系列数	5.0	4.0	4.0	2.5	4.0	0.0	3.0	1.0	2.5	3.0	3.0	3.0	3.5	2.0	1.5	
採用系列数	6	6	6	6	6	6	6	6	6	6	6	6	6	6	5	
遅行指数	83.3	66.7	66.7	41.7	66.7	0.0	50.0	16.7	41.7	50.0	50.0	50.0	58.3	33.3	30.0	

8 (参考)DI(ディフュージョン・インデックス)時系列グラフ



9 (参考) DI(デフュージョン・インデックス)時系列表
Diffusion Indexes

(1) 先行指数 Leading Index

年	月	1月	2月	3月	4月	5月	6月	7月	8月	9月	10月	11月	12月
H5 /	1993	62.5	75.0	68.8	43.8	25.0	25.0	50.0	37.5	81.3	50.0	43.8	62.5
6 /	1994	43.8	62.5	75.0	75.0	100.0	43.8	62.5	75.0	50.0	56.3	25.0	50.0
7 /	1995	75.0	43.8	50.0	75.0	68.8	62.5	18.8	50.0	62.5	100.0	75.0	62.5
8 /	1996	62.5	75.0	43.8	100.0	68.8	75.0	87.5	68.8	50.0	31.3	50.0	62.5
9 /	1997	50.0	37.5	37.5	37.5	50.0	50.0	62.5	25.0	50.0	50.0	37.5	37.5
10 /	1998	25.0	37.5	50.0	50.0	12.5	0.0	12.5	31.3	43.8	62.5	62.5	62.5
11 /	1999	62.5	62.5	68.8	56.3	50.0	62.5	62.5	50.0	62.5	62.5	62.5	62.5
12 /	2000	68.8	37.5	62.5	62.5	50.0	50.0	25.0	43.8	50.0	31.3	37.5	56.3
13 /	2001	50.0	50.0	25.0	25.0	37.5	37.5	87.5	50.0	50.0	37.5	12.5	18.8
14 /	2002	18.8	75.0	62.5	75.0	81.3	100.0	37.5	37.5	50.0	50.0	50.0	50.0
15 /	2003	56.3	56.3	50.0	37.5	25.0	62.5	62.5	68.8	81.3	37.5	75.0	75.0
16 /	2004	62.5	68.8	50.0	75.0	50.0	50.0	37.5	37.5	25.0	50.0	75.0	75.0
17 /	2005	75.0	50.0	37.5	50.0	87.5	62.5	12.5	43.8	12.5	50.0	50.0	50.0
18 /	2006	43.8	50.0	62.5	37.5	18.8	62.5	62.5	81.3	25.0	37.5	25.0	50.0
19 /	2007	50.0	25.0	68.8	43.8	50.0	50.0	37.5	6.3	50.0	43.8	50.0	50.0
20 /	2008	43.8	62.5	25.0	62.5	37.5	56.3	37.5	37.5	37.5	37.5	25.0	37.5
21 /	2009	25.0	37.5	50.0	62.5	56.3	50.0	62.5	62.5	62.5	62.5	68.8	25.0
22 /	2010	37.5	37.5	50.0	62.5	56.3	62.5	50.0	37.5	31.3	37.5	75.0	62.5
23 /	2011	62.5	43.8	37.5	37.5	37.5	25.0	25.0	56.3	81.3	75.0	25.0	50.0
24 /	2012	37.5	43.8	62.5	50.0	68.8	62.5	62.5	37.5	37.5	50.0	62.5	62.5
25 /	2013	75.0	62.5	50.0	87.5	62.5	56.3	37.5	62.5	87.5	68.8	62.5	37.5
26 /	2014	68.8	62.5	25.0	31.3	25.0	62.5	62.5	50.0	25.0	50.0	37.5	75.0
27 /	2015	18.8	87.5	75.0	56.3	68.8	43.8	62.5	31.3	75.0	50.0	75.0	31.3
28 /	2016	43.8	25.0	31.3	25.0	56.3	56.3	62.5	75.0	37.5	62.5	75.0	75.0
29 /	2017	37.5	50.0	25.0	56.3	62.5	62.5	50.0	25.0	62.5	62.5	37.5	50.0
30 /	2018	37.5	43.8	75.0	50.0	50.0	50.0	50.0	56.3	25.0	81.3	75.0	62.5
R1(H31) /	2019	37.5	50.0	12.5	37.5	25.0	50.0	31.3	37.5	50.0	43.8	0.0	50.0
R2 /	2020	31.3	37.5	12.5	50.0								

(2) 一致指数 Coincident Index

年	月	1月	2月	3月	4月	5月	6月	7月	8月	9月	10月	11月	12月
H5 /	1993	0.0	40.0	20.0	20.0	20.0	20.0	20.0	0.0	60.0	40.0	20.0	0.0
6 /	1994	20.0	40.0	40.0	50.0	80.0	70.0	60.0	60.0	30.0	40.0	20.0	60.0
7 /	1995	20.0	20.0	40.0	40.0	80.0	20.0	40.0	70.0	60.0	80.0	40.0	80.0
8 /	1996	60.0	100.0	40.0	80.0	80.0	60.0	80.0	40.0	50.0	30.0	40.0	60.0
9 /	1997	60.0	80.0	70.0	80.0	50.0	60.0	20.0	20.0	60.0	60.0	40.0	20.0
10 /	1998	40.0	0.0	20.0	0.0	0.0	20.0	10.0	40.0	60.0	20.0	20.0	40.0
11 /	1999	40.0	20.0	40.0	40.0	80.0	40.0	80.0	60.0	70.0	60.0	60.0	80.0
12 /	2000	80.0	40.0	80.0	80.0	100.0	80.0	80.0	60.0	40.0	40.0	60.0	60.0
13 /	2001	100.0	80.0	20.0	20.0	20.0	0.0	20.0	20.0	60.0	60.0	0.0	0.0
14 /	2002	40.0	80.0	60.0	80.0	100.0	100.0	60.0	80.0	60.0	60.0	70.0	60.0
15 /	2003	80.0	100.0	100.0	80.0	60.0	40.0	80.0	100.0	100.0	100.0	60.0	60.0
16 /	2004	80.0	100.0	80.0	80.0	80.0	60.0	80.0	20.0	20.0	40.0	80.0	60.0
17 /	2005	80.0	80.0	70.0	80.0	60.0	60.0	60.0	80.0	40.0	60.0	80.0	100.0
18 /	2006	60.0	40.0	60.0	50.0	20.0	60.0	20.0	30.0	60.0	20.0	40.0	40.0
19 /	2007	80.0	80.0	30.0	60.0	60.0	60.0	40.0	60.0	40.0	60.0	60.0	40.0
20 /	2008	50.0	100.0	100.0	100.0	60.0	40.0	20.0	20.0	0.0	0.0	0.0	0.0
21 /	2009	0.0	0.0	0.0	20.0	40.0	40.0	80.0	80.0	100.0	100.0	100.0	40.0
22 /	2010	70.0	80.0	100.0	100.0	100.0	80.0	40.0	20.0	40.0	40.0	80.0	80.0
23 /	2011	100.0	80.0	60.0	60.0	40.0	80.0	60.0	60.0	80.0	80.0	40.0	40.0
24 /	2012	40.0	40.0	80.0	20.0	20.0	40.0	40.0	60.0	40.0	40.0	50.0	40.0
25 /	2013	60.0	80.0	80.0	100.0	60.0	100.0	100.0	60.0	100.0	100.0	100.0	80.0
26 /	2014	60.0	80.0	80.0	60.0	80.0	60.0	70.0	50.0	60.0	40.0	60.0	100.0
27 /	2015	50.0	60.0	20.0	60.0	60.0	80.0	80.0	40.0	80.0	60.0	40.0	20.0
28 /	2016	40.0	60.0	60.0	50.0	60.0	60.0	60.0	60.0	80.0	60.0	100.0	100.0
29 /	2017	100.0	100.0	80.0	60.0	60.0	80.0	60.0	40.0	20.0	30.0	80.0	40.0
30 /	2018	80.0	80.0	100.0	60.0	80.0	80.0	20.0	40.0	40.0	100.0	100.0	80.0
R1(H31) /	2019	80.0	60.0	20.0	40.0	20.0	70.0	40.0	30.0	20.0	50.0	10.0	20.0
R2 /	2020	0.0	20.0	20.0	20.0								

(3) 遅行指数 Lagging Index

年	月	1月	2月	3月	4月	5月	6月	7月	8月	9月	10月	11月	12月
H5 /	1993	16.7	25.0	16.7	50.0	25.0	16.7	16.7	66.7	66.7	33.3	33.3	33.3
6 /	1994	41.7	50.0	66.7	50.0	16.7	33.3	16.7	33.3	41.7	33.3	50.0	66.7
7 /	1995	58.3	50.0	50.0	50.0	33.3	33.3	50.0	33.3	66.7	33.3	50.0	50.0
8 /	1996	8.3	33.3	33.3	83.3	66.7	66.7	50.0	83.3	50.0	66.7	66.7	66.7
9 /	1997	75.0	66.7	50.0	33.3	50.0	66.7	83.3	83.3	75.0	83.3	66.7	50.0
10 /	1998	50.0	66.7	66.7	0.0	16.7	16.7	33.3	16.7	16.7	50.0	50.0	33.3
11 /	1999	25.0	50.0	33.3	50.0	16.7	33.3	33.3	50.0	66.7	33.3	66.7	33.3
12 /	2000	66.7	41.7	83.3	83.3	66.7	66.7	50.0	33.3	33.3	33.3	25.0	66.7
13 /	2001	75.0	83.3	50.0	50.0	16.7	50.0	50.0	33.3	66.7	41.7	66.7	50.0
14 /	2002	33.3	33.3	16.7	33.3	66.7	66.7	50.0	58.3	50.0	16.7	50.0	33.3
15 /	2003	66.7	33.3	66.7	58.3	100.0	66.7	66.7	50.0	66.7	50.0	50.0	16.7
16 /	2004	66.7	50.0	66.7	41.7	50.0	50.0	83.3	83.3	91.7	75.0	83.3	75.0
17 /	2005	66.7	66.7	66.7	83.3	33.3	50.0	16.7	33.3	16.7	33.3	33.3	50.0
18 /	2006	50.0	50.0	33.3	50.0	50.0	83.3	50.0	50.0	33.3	50.0	50.0	58.3
19 /	2007	33.3	16.7	33.3	41.7	50.0	0.0	33.3	33.3	66.7	33.3	66.7	41.7
20 /	2008	100.0	66.7	66.7	33.3	83.3	83.3	66.7	66.7	58.3	33.3	58.3	50.0
21 /	2009	33.3	33.3	16.7	16.7	0.0	16.7	16.7	50.0	16.7	50.0	33.3	50.0
22 /	2010	50.0	50.0	83.3	50.0	66.7	50.0	58.3	33.3	66.7	66.7	83.3	83.3
23 /	2011	58.3	66.7	83.3	83.3	83.3	75.0	66.7	0.0	33.3	16.7	16.7	33.3
24 /	2012	50.0	50.0	66.7	33.3	41.7	33.3	66.7	50.0	58.3	66.7	50.0	41.7
25 /	2013	16.7	16.7	16.7	33.3	50.0	58.3	66.7	75.0	83.3	50.0	58.3	75.0
26 /	2014	83.3	50.0	66.7	66.7	41.7	58.3	50.0	33.3	33.3	16.7	16.7	50.0
27 /	2015	50.0	41.7	25.0	33.3	50.0	50.0	33.3	33.3	66.7	58.3	66.7	66.7
28 /	2016	50.0	25.0	33.3	58.3	66.7	83.3	58.3	58.3	41.7	66.7	41.7	66.7
29 /	2017	75.0	58.3	66.7	66.7	66.7	33.3	66.7	41.7	41.7	66.7	100.0	66.7
30 /	2018	50.0	66.7	58.3	66.7	16.7	16.7	83.3	66.7	83.3	16.7	16.7	33.3
R1(H31) /	2019	66.7	83.3	66.7	66.7	41.7	66.7	0.0	50.0	16.7	41.7	50.0	50.0
R2 /	2020	50.0	58.3	33.3	30.0								

(注)DIの算出期間は昭和61(1986)年1月分以降であり、平成4(1992)年以前の数値についてはホームページを参照して下さい。

10 (参考) 累積DI 時系列表
Cumulated Diffusion Indexes

(1) 先行指数 Leading Index

年	月	月											
		1月	2月	3月	4月	5月	6月	7月	8月	9月	10月	11月	12月
H5 / 1993		425.6	450.6	469.4	463.2	438.2	413.2	413.2	400.7	432.0	432.0	425.8	438.3
6 / 1994		432.1	444.6	469.6	494.6	544.6	538.4	550.9	575.9	575.9	582.2	557.2	557.2
7 / 1995		582.2	576.0	601.0	601.0	619.8	632.3	601.1	601.1	613.6	663.6	688.6	701.1
8 / 1996		713.6	738.6	732.4	782.4	801.2	826.2	863.7	882.5	882.5	863.8	863.8	876.3
9 / 1997		876.3	863.8	851.3	838.8	838.8	838.8	851.3	826.3	826.3	826.3	813.8	801.3
10 / 1998		776.3	763.8	763.8	763.8	726.3	676.3	638.8	620.1	613.9	626.4	638.9	651.4
11 / 1999		663.9	676.4	695.2	701.5	701.5	714.0	726.5	726.5	739.0	751.5	764.0	776.5
12 / 2000		795.3	782.8	795.3	807.8	807.8	807.8	782.8	776.6	776.6	757.9	745.4	751.7
13 / 2001		751.7	751.7	726.7	701.7	689.2	676.7	714.2	714.2	714.2	701.7	664.2	633.0
14 / 2002		601.8	626.8	639.3	664.3	695.6	745.6	733.1	720.6	720.6	720.6	720.6	720.6
15 / 2003		726.9	733.2	733.2	720.7	695.7	708.2	733.2	733.2	752.0	783.3	770.8	795.8
16 / 2004		808.3	827.1	827.1	852.1	852.1	852.1	839.6	827.1	802.1	802.1	827.1	852.1
17 / 2005		877.1	877.1	864.6	864.6	902.1	914.6	877.1	870.9	833.4	833.4	833.4	833.4
18 / 2006		827.2	827.2	839.7	827.2	796.0	808.5	821.0	852.3	827.3	814.8	789.8	789.8
19 / 2007		789.8	764.8	783.6	777.4	777.4	777.4	764.9	721.2	721.2	715.0	715.0	715.0
20 / 2008		708.8	721.3	696.3	708.8	696.3	702.6	690.1	677.6	665.1	652.6	627.6	615.1
21 / 2009		590.1	577.6	577.6	590.1	596.4	596.4	608.9	621.4	633.9	646.4	665.2	640.2
22 / 2010		627.7	615.2	615.2	627.7	634.0	646.5	646.5	634.0	615.3	602.8	627.8	640.3
23 / 2011		652.8	646.6	634.1	621.6	609.1	584.1	559.1	565.4	596.7	621.7	596.7	596.7
24 / 2012		584.2	578.0	590.5	590.5	609.3	621.8	634.3	621.8	609.3	609.3	621.8	634.3
25 / 2013		659.3	671.8	671.8	709.3	728.1	728.1	715.6	728.1	765.6	784.4	796.9	784.4
26 / 2014		803.2	815.7	790.7	772.0	747.0	759.5	772.0	772.0	747.0	747.0	734.5	759.5
27 / 2015		728.3	765.8	790.8	797.1	815.9	809.7	822.2	803.5	828.5	828.5	853.5	834.8
28 / 2016		828.6	803.6	784.9	759.9	766.2	772.5	785.0	810.0	797.5	810.0	835.0	860.0
29 / 2017		847.5	847.5	822.5	828.8	841.3	853.8	853.8	828.8	841.3	853.8	841.3	841.3
30 / 2018		828.8	822.6	847.6	847.6	847.6	847.6	847.6	853.9	828.9	860.2	885.2	897.7
R1(H31) / 2019		885.2	885.2	847.7	835.2	810.2	810.2	791.5	779.0	779.0	772.8	722.8	722.8
R2 / 2020		704.1	691.6	654.1	654.1								

(2) 一致指数 Coincident Index

年	月	月											
		1月	2月	3月	4月	5月	6月	7月	8月	9月	10月	11月	12月
H5 / 1993		540.0	530.0	500.0	470.0	440.0	410.0	380.0	330.0	340.0	330.0	300.0	250.0
6 / 1994		220.0	210.0	200.0	200.0	230.0	250.0	260.0	270.0	250.0	240.0	210.0	220.0
7 / 1995		190.0	160.0	150.0	140.0	170.0	140.0	130.0	150.0	160.0	190.0	180.0	210.0
8 / 1996		220.0	270.0	260.0	290.0	320.0	330.0	360.0	350.0	350.0	330.0	320.0	330.0
9 / 1997		340.0	370.0	390.0	420.0	420.0	430.0	400.0	370.0	380.0	390.0	380.0	350.0
10 / 1998		340.0	290.0	260.0	210.0	160.0	130.0	90.0	80.0	90.0	60.0	30.0	20.0
11 / 1999		10.0	-20.0	-30.0	-40.0	-10.0	-20.0	10.0	20.0	40.0	50.0	60.0	90.0
12 / 2000		120.0	110.0	140.0	170.0	220.0	250.0	280.0	290.0	280.0	270.0	280.0	290.0
13 / 2001		340.0	370.0	340.0	310.0	280.0	230.0	200.0	170.0	180.0	190.0	140.0	90.0
14 / 2002		80.0	110.0	120.0	150.0	200.0	250.0	260.0	290.0	300.0	310.0	330.0	340.0
15 / 2003		370.0	420.0	470.0	500.0	510.0	500.0	530.0	580.0	630.0	680.0	690.0	700.0
16 / 2004		730.0	780.0	810.0	840.0	870.0	880.0	910.0	880.0	850.0	840.0	870.0	880.0
17 / 2005		910.0	940.0	960.0	990.0	1000.0	1010.0	1020.0	1050.0	1040.0	1050.0	1080.0	1130.0
18 / 2006		1140.0	1130.0	1140.0	1140.0	1110.0	1120.0	1090.0	1070.0	1080.0	1050.0	1040.0	1030.0
19 / 2007		1060.0	1090.0	1070.0	1080.0	1090.0	1100.0	1090.0	1100.0	1090.0	1100.0	1110.0	1100.0
20 / 2008		1100.0	1150.0	1200.0	1250.0	1260.0	1250.0	1220.0	1190.0	1140.0	1090.0	1040.0	990.0
21 / 2009		940.0	890.0	840.0	810.0	800.0	790.0	820.0	850.0	900.0	950.0	1000.0	990.0
22 / 2010		1010.0	1040.0	1090.0	1140.0	1190.0	1220.0	1210.0	1180.0	1170.0	1160.0	1190.0	1220.0
23 / 2011		1270.0	1300.0	1310.0	1320.0	1310.0	1340.0	1350.0	1360.0	1390.0	1420.0	1410.0	1400.0
24 / 2012		1390.0	1380.0	1410.0	1380.0	1350.0	1340.0	1330.0	1340.0	1330.0	1320.0	1320.0	1310.0
25 / 2013		1320.0	1350.0	1380.0	1430.0	1440.0	1490.0	1540.0	1550.0	1600.0	1600.0	1700.0	1730.0
26 / 2014		1740.0	1770.0	1800.0	1810.0	1840.0	1850.0	1870.0	1870.0	1880.0	1870.0	1880.0	1930.0
27 / 2015		1930.0	1940.0	1910.0	1920.0	1930.0	1960.0	1990.0	1980.0	2010.0	2020.0	2010.0	1980.0
28 / 2016		1970.0	1980.0	1990.0	1990.0	2000.0	2010.0	2020.0	2030.0	2060.0	2070.0	2120.0	2170.0
29 / 2017		2220.0	2270.0	2300.0	2310.0	2320.0	2350.0	2360.0	2350.0	2320.0	2300.0	2330.0	2320.0
30 / 2018		2350.0	2380.0	2430.0	2440.0	2470.0	2500.0	2470.0	2460.0	2450.0	2500.0	2550.0	2580.0
R1(H31) / 2019		2610.0	2620.0	2590.0	2580.0	2550.0	2570.0	2560.0	2540.0	2510.0	2510.0	2470.0	2440.0
R2 / 2020		2390.0	2360.0	2330.0	2300.0								

(3) 遅行指数 Lagging Index

年	月	月											
		1月	2月	3月	4月	5月	6月	7月	8月	9月	10月	11月	12月
H5 / 1993		358.5	333.5	300.2	300.2	275.2	241.9	208.6	225.3	242.0	225.3	208.6	191.9
6 / 1994		183.6	183.6	200.3	200.3	167.0	150.3	117.0	100.3	92.0	75.3	75.3	92.0
7 / 1995		100.3	100.3	100.3	100.3	83.6	66.9	66.9	50.2	66.9	50.2	50.2	50.2
8 / 1996		8.5	-8.2	-24.9	8.4	25.1	41.8	41.8	75.1	75.1	91.8	108.5	125.2
9 / 1997		150.2	166.9	166.9	150.2	150.2	166.9	200.2	233.5	258.5	291.8	308.5	308.5
10 / 1998		308.5	325.2	341.9	291.9	258.6	225.3	208.6	175.3	142.0	142.0	142.0	125.3
11 / 1999		100.3	100.3	83.6	83.6	50.3	33.6	16.9	16.9	33.6	16.9	33.6	16.9
12 / 2000		33.6	25.3	58.6	91.9	108.6	125.3	125.3	108.6	91.9	75.2	50.2	66.9
13 / 2001		91.9	125.2	125.2	125.2	91.9	91.9	91.9	75.2	91.9	83.6	100.3	100.3
14 / 2002		83.6	66.9	33.6	16.9	33.6	50.3	50.3	58.6	58.6	25.3	25.3	8.6
15 / 2003		25.3	8.6	25.3	33.6	83.6	100.3	117.0	117.0	133.7	133.7	133.7	100.4
16 / 2004		117.1	117.1	133.8	125.5	125.5	125.5	158.8	192.1	233.8	258.8	292.1	317.1
17 / 2005		333.8	350.5	367.2	400.5	383.8	383.8	350.5	333.8	300.5	283.8	267.1	267.1
18 / 2006		267.1	267.1	250.4	250.4	250.4	283.7	283.7	283.7	267.0	267.0	267.0	275.3
19 / 2007		258.6	225.3	208.6	200.3	200.3	150.3	133.6	116.9	133.6	116.9	133.6	125.3
20 / 2008		175.3	192.0	208.7	192.0	225.3	258.6	291.9	308.6	316.9	300.2	308.5	308.5
21 / 2009		291.8	275.1	241.8	208.5	158.5	125.2	91.9	91.9	58.6	58.6	41.9	41.9
22 / 2010		41.9	41.9	75.2	75.2	91.9	91.9	100.2	83.5	100.2	116.9	150.2	183.5
23 / 2011		191.8	208.5	241.8	275.1	308.4	333.4	350.1	300.1	283.4	250.1	216.8	200.1
24 / 2012		200.1	200.1	216.8	200.1	191.8	175.1	191.8	191.8	200.1	216.8	216.8	208.5
25 / 2013		175.2	141.9	108.6	91.9	91.9	100.2	116.9	141.9	175.2	175.2	183.5	208.5
26 / 2014		241.8	241.8	258.5	275.2	266.9	275.2	275.2	275.2	258.5	225.2	191.9	191.9
27 / 2015		191.9	183.6	158.6	141.9	141.9	141.9	125.2	108.5	125.2	133.5	150.2	166.9
28 / 2016		166.9	141.9	125.2	133.5	150.2	183.5	191.8	200.1	200.1	208.5	200.2	216.9
29 / 2017		241.9	250.2	266.9	283.6	300.3	283.6	300.3	292.0	283.7	300.4	350.4	367.1
30 / 2018		367.1	383.8	392.1	408.8	375.5	342.2	375.5	392.2	425.5	392.2	358.9	342.2
R1(H31) / 2019		358.9	392.										

11 (参考) 累積DIグラフ (Cumulated Diffusion Indexes)

--- 先行指数 — 一致指数 — 遅行指数

