

山口県景気動向指数
INDEXES OF BUSINESS CONDITIONS

— 令和元年12月分 —

令和2年2月

山口県総合企画部

統計分析課

景気動向指数

—令和元年12月分—

目次

1	C I 先行指数の動向	1
2	C I 一致指数の動向	2
3	C I 遅行指数の動向	3
4	C I 時系列グラフ	4
5	C I 時系列表	5
6	個別系列の数値	6
7	(参考) D I 変化方向表	9
8	(参考) D I 時系列グラフ	10
9	(参考) D I 時系列表	11
10	(参考) 累積D I 時系列表	12
11	(参考) 累積D I グラフ	13

(使用上の注意)

- ・未発表の系列がある月については、現時点で得られる値のみで求めた。

山口県景気動向指数についての問い合わせ先

○山口県総合企画部統計分析課調査分析班

T E L 083-933-2663

F A X 083-933-2669

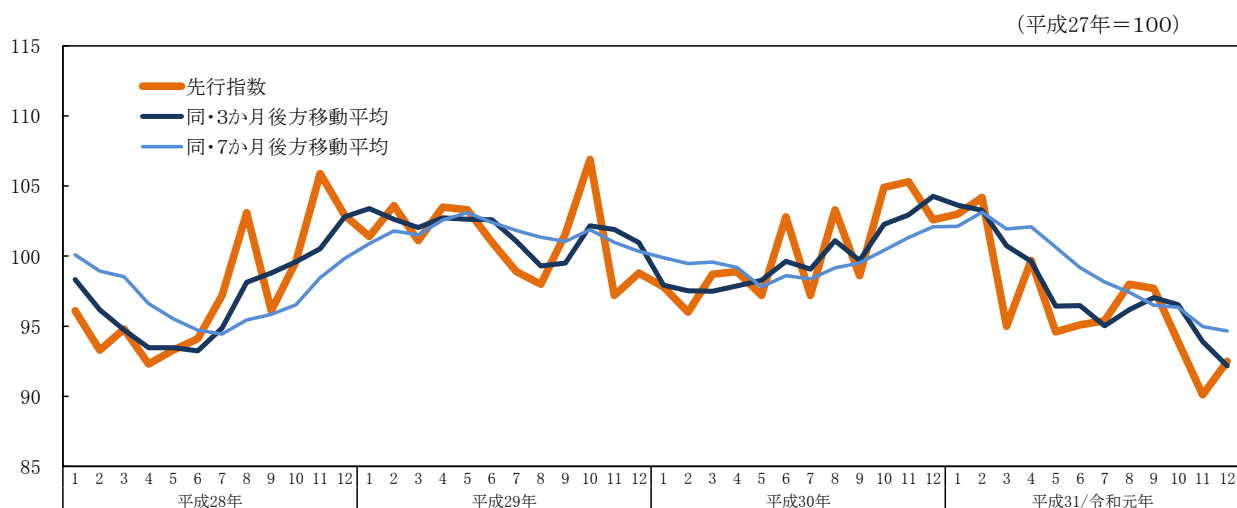
E-mail a12500@pref.yamaguchi.lg.jp

○この資料は、インターネットでもご覧いただけます。

https://www.pref.yamaguchi.lg.jp/cms/a12500/keizai/composite_index.html

1 CI先行指数の動向

①先行指数の推移



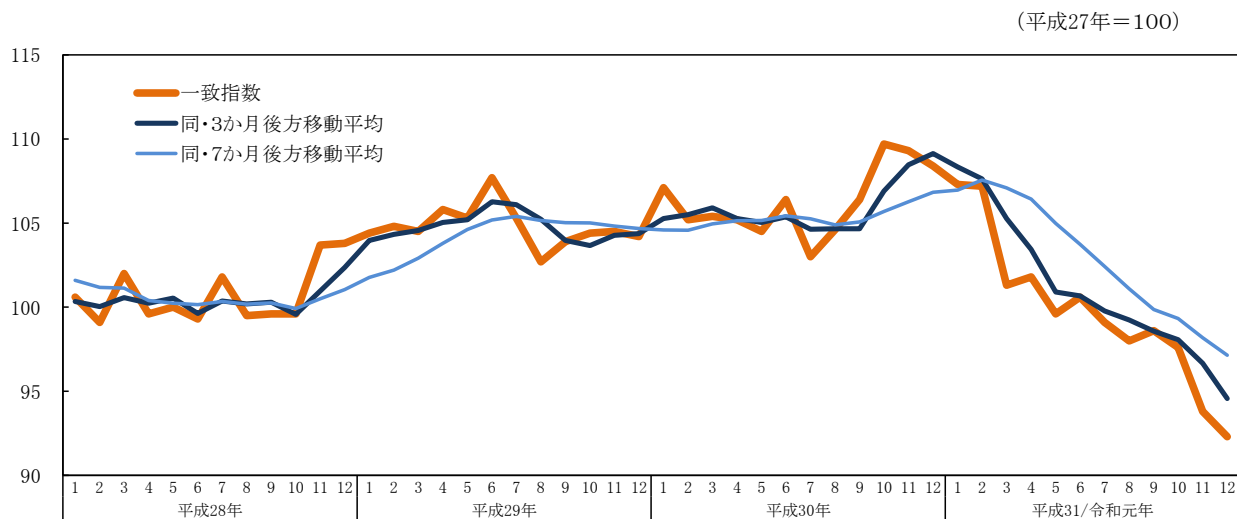
②先行指数採用系列の寄与度

		令和元年					
		7月	8月	9月	10月	11月	12月
CI先行指数		95.4	98.0	97.7	93.9	90.1	92.5
	前月差(ポイント)	0.3	2.6	-0.3	-3.8	-3.8	2.4
L1 入職率(製造業)	前月差	-0.05	0.01	-0.21	-0.14	0.27	0.09
	寄与度	-0.24	0.03	-1.13	-0.71	1.35	0.44
L2 新規求人数(除く学卒)	前月比伸び率(%)	4.0	-5.9	4.2	-0.8	-4.2	-0.7
	寄与度	1.05	-1.84	1.13	-0.31	-1.27	-0.25
L3 生産財生産指数	前月比伸び率(%)	2.3	-1.3	4.3	-0.8	-4.8	-2.1
	寄与度	1.09	-0.71	1.99	-0.51	-2.35	-0.97
L4 乗用車新車登録台数	前月比伸び率(%)	2.0	10.9	-0.1	-26.9	16.9	-7.0
	寄与度	0.55	2.81	-0.07	-3.04	2.94	-1.88
L5 鉱工業在庫率指数	前月差	0.0	8.2	-9.9	-1.8	17.7	-7.9
	寄与度 (逆サイクル)	-0.01	-1.95	2.37	0.43	-2.91	1.78
L6 新設住宅着工床面積	前月比伸び率(%)	-8.6	49.4	-47.6	37.0	-16.3	2.3
	寄与度	-0.55	2.38	-3.12	1.88	-1.04	0.14
L7 企業倒産件数	前月比伸び率(%)	-14.3	-50.0	33.3	75.0	28.6	-77.8
	寄与度 (逆サイクル)	0.37	1.83	-0.89	-1.56	-0.71	2.85
L8 貸出残高(全国銀行、信用金庫)	前月差	-1.7	-0.1	-0.6	-0.2	0.1	0.2
	寄与度	-2.01	-0.01	-0.63	-0.13	0.22	0.33
一致指数トレンド成分	寄与度	0.07	0.02	0.13	0.07	-0.02	0.03
3か月後方移動平均		95.0	96.2	97.0	96.5	93.9	92.2
	前月差(ポイント)	-1.43	1.13	0.87	-0.50	-2.63	-1.73
7か月後方移動平均		98.1	97.4	96.5	96.3	95.0	94.7
	前月差(ポイント)	-1.03	-0.71	-0.93	-0.16	-1.37	-0.30

(注) 逆サイクルとは、指数の上昇、下降が景気の動きと反対になることをいう。「L5 鉱工業在庫率指数」及び「L7 企業倒産件数」は逆サイクルとなっており、したがって、指数の前月差がプラスになれば、CI先行指数に対する寄与度のマイナス要因となり、逆に前月差がマイナスになれば、プラス要因になる。

2 CI一致指数の動向

①一致指数の推移



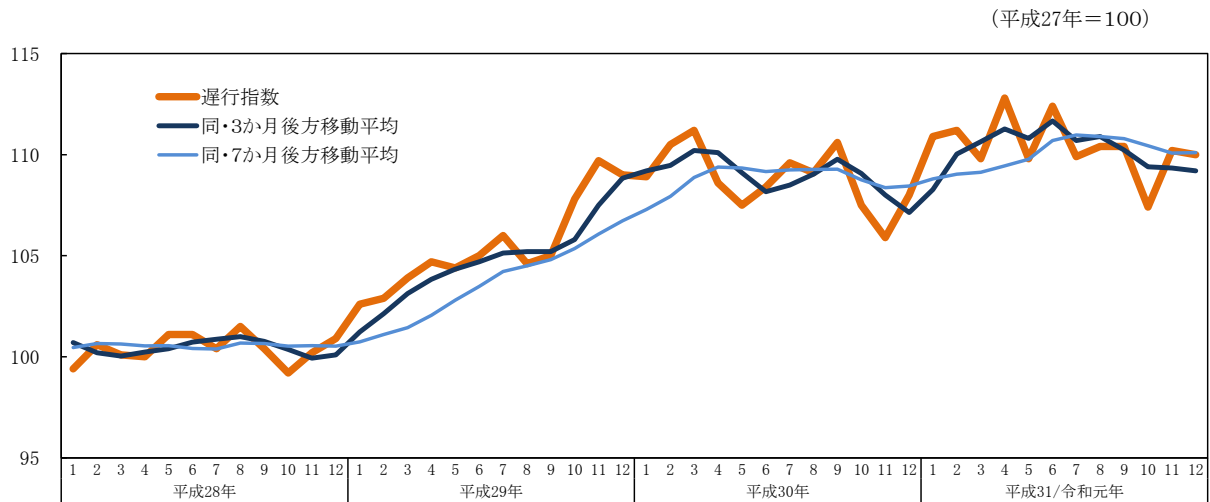
②一致指数採用系列の寄与度

		令和元年						
		7月	8月	9月	10月	11月	12月	
CI一致指数		99.1	98.0	98.6	97.6	93.8	92.3	
	前月差(ポイント)	-1.5	-1.1	0.6	-1.0	-3.8	-1.5	
C1 所定外労働時間指数(製造業)	前月比伸び率(%)	1.1	0.8	-2.8	-0.8	-0.6	-2.3	
	寄与度	0.23	0.16	-0.57	-0.17	-0.12	-0.44	
C2 雇用保険受給者実人員	前月比伸び率(%)	0.1	-2.0	5.1	-1.6	-1.7	4.7	
	寄与度 (逆サイクル)	-0.11	0.66	-1.86	0.53	0.55	-1.62	
C3 有効求人倍率(除く学卒)	前月差	0.01	-0.03	0.03	0.00	-0.02	-0.01	
	寄与度	0.07	-1.82	1.03	-0.41	-1.31	-0.79	
C4 鉱工業生産指数	前月比伸び率(%)	-5.2	2.5	4.7	-3.5	-12.5	1.0	
	寄与度	-1.50	0.67	1.21	-1.00	-1.87	0.26	
C5 輸入通関実績	前月比伸び率(%)	-2.8	-8.9	11.4	1.5	-13.0	17.8	
	寄与度	-0.24	-0.73	0.75	0.08	-1.01	1.08	
3か月後方移動平均		99.8	99.2	98.6	98.1	96.7	94.6	
		前月差(ポイント)	-0.90	-0.53	-0.67	-0.50	-1.40	-2.10
7か月後方移動平均		102.4	101.1	99.9	99.3	98.2	97.1	
		前月差(ポイント)	-1.33	-1.33	-1.23	-0.53	-1.14	-1.04

(注) 逆サイクルとは、指数の上昇、下降が景気の動きと反対になることをいう。「C2 雇用保険受給者実人員」は逆サイクルとなっており、したがって、指数の前月差がプラスになれば、CI一致指数に対する寄与度のマイナス要因となり、逆に前月差がマイナスになれば、プラス要因になる。

3 CI遅行指数の動向

①遅行指数の推移

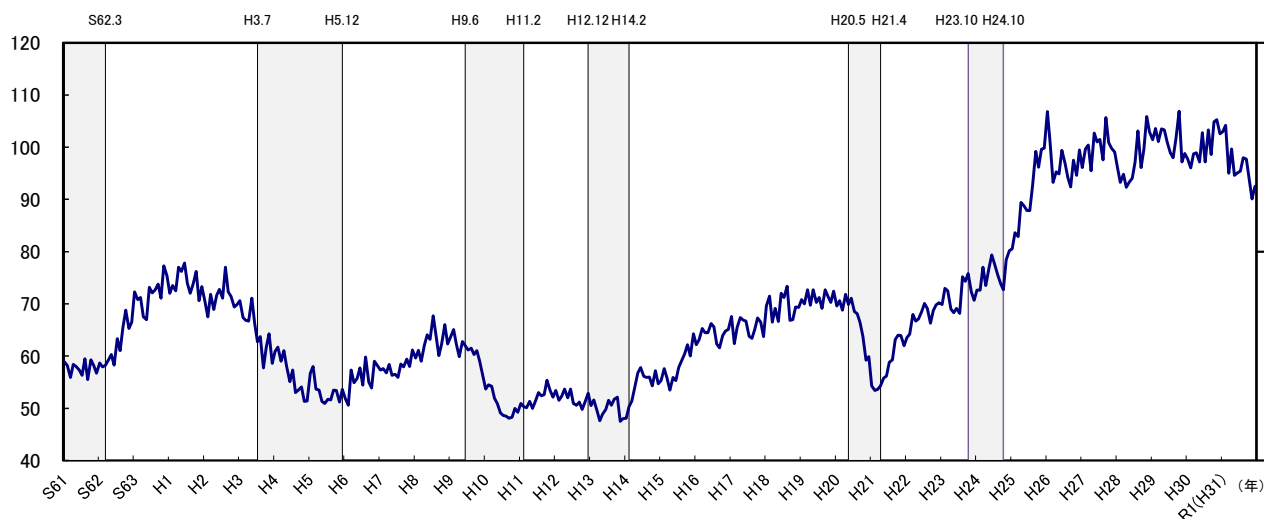


②遅行指数採用系列の寄与度

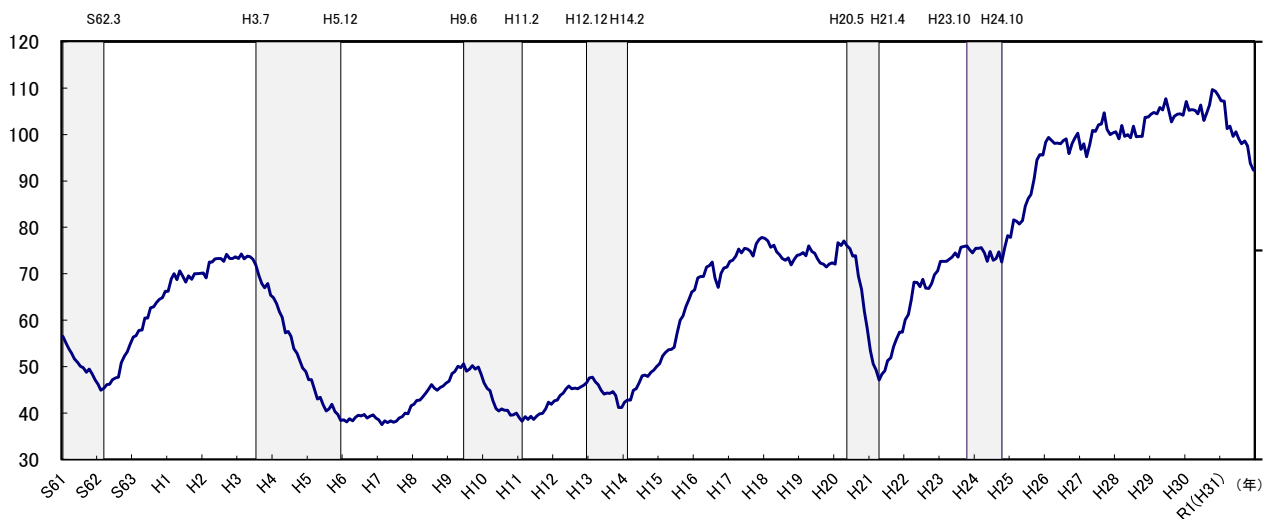
		令和元年					
		7月	8月	9月	10月	11月	12月
CI遅行指数		109.9	110.4	110.4	107.4	110.2	110.0
	前月差(ポイント)	-2.5	0.5	0.0	-3.0	2.8	-0.2
LG1 常用雇用指数(製造業)	前月差	-0.3	-0.4	-0.5	-0.5	0.1	-0.1
	寄与度	-0.33	-0.44	-0.56	-0.65	0.14	-0.12
LG2 賃金指数(所定内給与、製造業)	前月差	0.2	0.2	0.8	-0.7	1.6	-1.9
	寄与度	0.09	0.09	0.37	-0.42	0.87	-1.12
LG3 消費者物価指数(山口市)	前月差	-0.4	-0.2	0.1	0.1	0.0	0.4
	寄与度	-0.42	-0.20	0.15	0.17	0.02	0.56
LG4 家計消費支出 (勤労者世帯、実質)	前月比伸び率(%)	-15.3	7.4	1.0	-14.2	9.1	24.2
	寄与度	-0.89	0.38	0.05	-0.95	0.56	1.37
LG5 鉱工業在庫指数	前月比伸び率(%)	-3.2	4.4	-1.5	-4.0	4.8	-3.6
	寄与度	-0.77	0.94	-0.37	-1.13	1.21	-1.01
LG6 営業倉庫保管残高	前月比伸び率(%)	-1.4	-1.4	1.0			
	寄与度	-0.25	-0.25	0.16			
一致指数トレンド成分	寄与度	0.08	0.02	0.14	0.08	-0.02	0.03
3か月後方移動平均		110.7	110.9	110.2	109.4	109.3	109.2
	前月差(ポイント)	-0.97	0.20	-0.67	-0.83	-0.07	-0.13
7か月後方移動平均		111.0	110.9	110.8	110.4	110.1	110.1
	前月差(ポイント)	0.27	-0.07	-0.11	-0.34	-0.37	0.03

4 CI(コンポジット・インデックス)時系列グラフ Composite Indexes

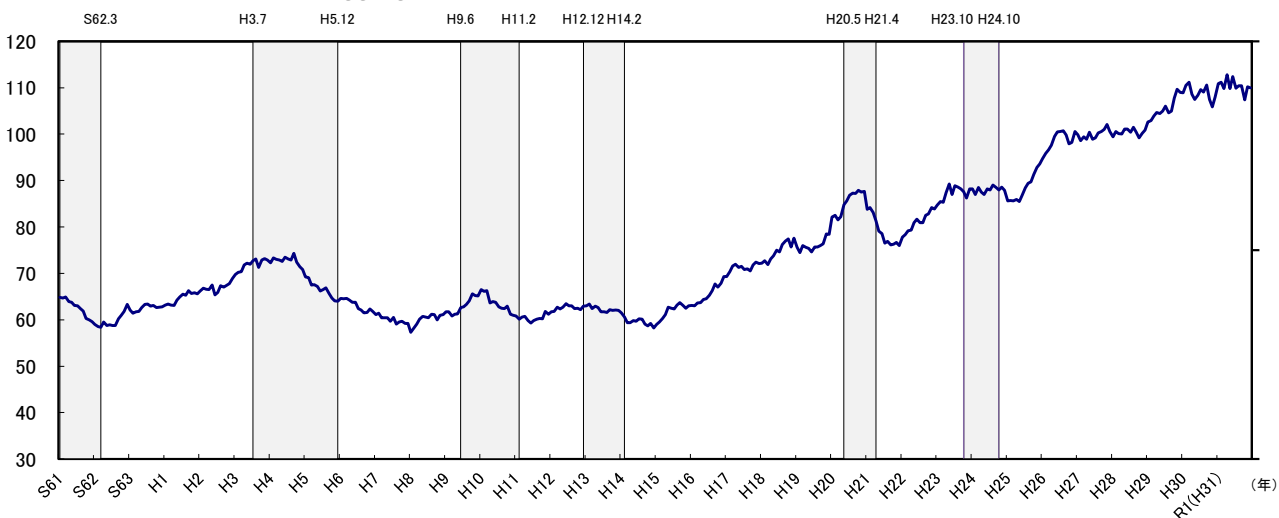
(1) 先行指数 Leading Index (平成27年=100)



(2) 一致指数 Coincident Index (平成27年=100)



(3) 遅行指数 Lagging Index (平成27年=100)



(注) シャドー部分は景気後退期を示す。

6 個別系列の数値

系列名 年月		先行系列 Leading Indicators							
		L1 入職率 (製造業) (%) (季調値)	L2 新規求人数 (除く学卒) (人) (季調値)	L3 生産財 生産指数 (27年=100) (季調値)	L4 乗用車新車 登録台数 (台) (季調値)	L5 鉱工業 在庫率指数 (逆サイクル) (27年=100) (季調値)	L6 新設住宅 着工床面積 (㎡) (季調値)	L7 企業倒産 件数 (逆サイクル) (件) (季調値)	L8 貸出残高 (%) (前年同月比)
H 29 (2017)	7 ...	1.10	10,738	102.3	5,233	95.2	46,509	5	5.1
H 29 (2017)	8 ...	0.87	10,736	102.6	5,332	94.0	57,526	6	4.0
H 29 (2017)	9 ...	0.90	10,812	108.3	5,274	90.6	55,990	4	3.3
H 29 (2017)	10 ...	1.25	10,800	113.8	5,319	100.5	54,929	1	3.3
H 29 (2017)	11 ...	1.27	10,783	107.5	5,117	101.4	40,245	8	3.3
H 29 (2017)	12 ...	0.66	10,875	106.0	5,221	100.8	62,620	4	3.3
H 30 (2018)	1 ...	0.95	10,591	106.3	5,131	103.5	54,842	4	3.4
H 30 (2018)	2 ...	1.12	10,636	104.2	5,229	108.4	65,333	6	2.6
H 30 (2018)	3 ...	0.88	10,820	107.3	5,192	109.5	75,730	5	3.5
H 30 (2018)	4 ...	1.00	10,837	101.3	5,574	103.7	52,048	2	2.6
H 30 (2018)	5 ...	1.08	10,420	108.9	5,419	101.0	47,849	9	2.4
H 30 (2018)	6 ...	1.17	10,741	108.5	5,298	99.0	67,650	5	3.0
H 30 (2018)	7 ...	1.00	10,568	104.6	5,284	112.7	63,653	5	4.1
H 30 (2018)	8 ...	1.11	11,315	105.7	5,414	103.2	63,054	7	4.8
H 30 (2018)	9 ...	1.13	10,846	106.1	5,282	111.8	51,486	7	5.1
H 30 (2018)	10 ...	1.04	11,055	107.5	5,386	99.3	57,772	5	5.2
H 30 (2018)	11 ...	0.93	11,045	107.8	5,481	99.7	66,238	6	5.3
H 30 (2018)	12 ...	0.95	11,452	105.8	5,157	101.0	63,995	5	4.5
H 31 (2019)	1 ...	1.08	10,765	106.0	5,197	103.2	59,650	2	4.3
H 31 (2019)	2 ...	1.05	10,630	105.9	5,033	96.0	70,558	2	4.2
H 31 (2019)	3 ...	0.83	10,483	104.3	4,790	104.7	66,240	3	3.0
H 31 (2019)	4 ...	1.20	11,275	102.5	5,458	101.6	58,055	6	3.2
R 1 (2019)	5 ...	1.01	10,976	100.3	5,876	100.1	37,335	9	2.6
R 1 (2019)	6 ...	1.03	10,912	102.3	5,102	100.3	54,795	7	2.3
R 1 (2019)	7 ...	0.98	11,350	104.7	5,203	100.3	50,099	6	0.6
R 1 (2019)	8 ...	0.99	10,677	103.3	5,768	108.5	74,831	3	0.5
R 1 (2019)	9 ...	0.78	11,130	107.7	5,761	98.6	39,176	4	-0.1
R 1 (2019)	10 ...	0.64	11,039	106.8	4,213	96.8	53,670	7	-0.3
R 1 (2019)	11 ...	0.91	10,572	101.7	4,927	114.5	44,899	9	-0.2
R 1 (2019)	12 ...	1.00	10,501	99.6	4,582	106.6	45,927	2	0.0

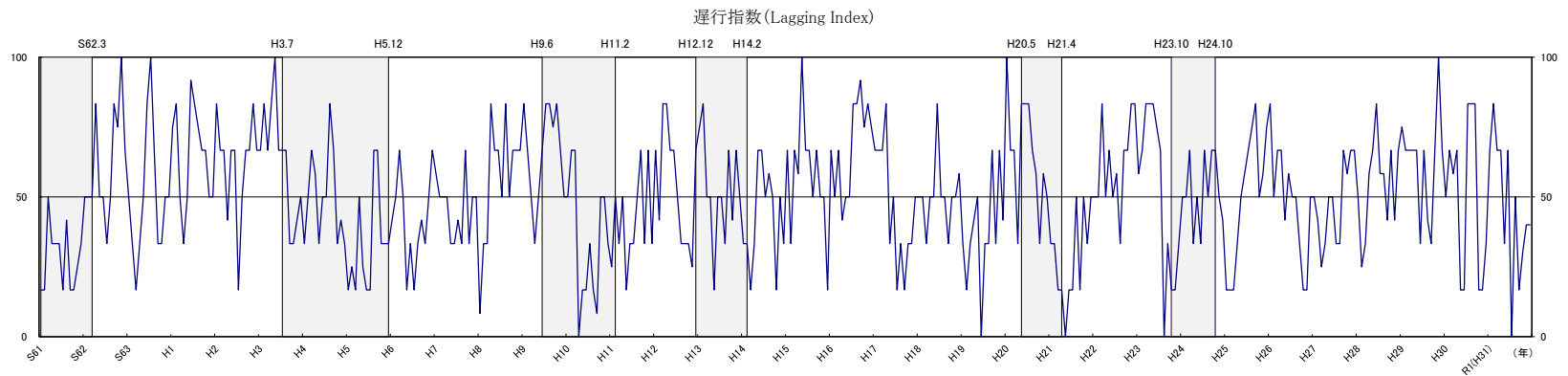
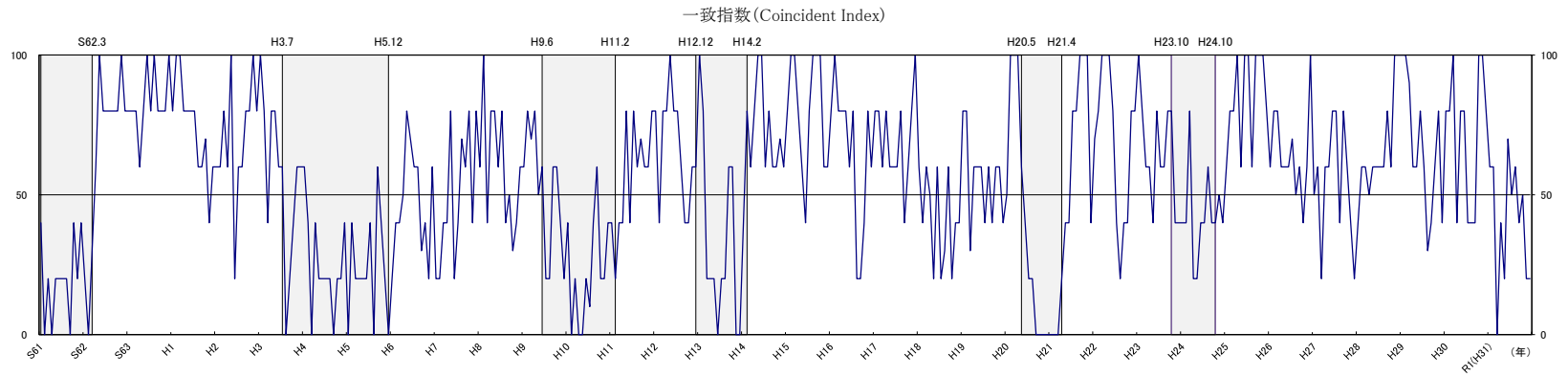
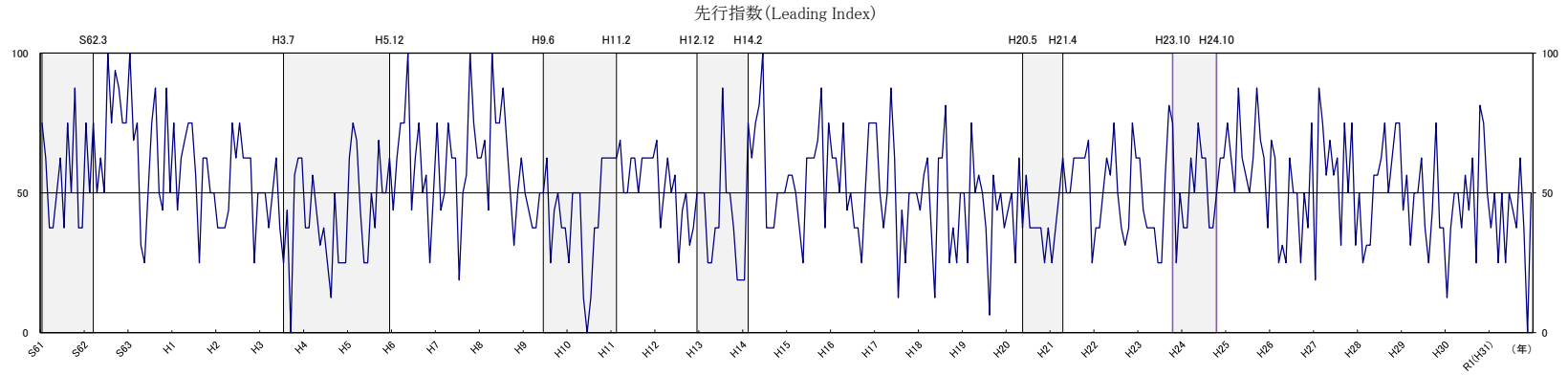
一致系列 Coincident Indicators						
年月	系列名	C1 所定外労働 時間指数 (製造業)	C2 雇用保険 受給者実人員 (逆サイクル)	C3 有効求人倍率 (除く学卒)	C4 鉱工業 生産指数	C5 輸入通関実績
		(27年=100) (季調値)	(人) (季調値)	(倍) (季調値)	(27年=100) (季調値)	(百万円) (季調値)
H 29 (2017)	7 ...	103.0	3,966	1.52	102.5	91,049
H 29 (2017)	8 ...	105.3	3,937	1.49	97.9	92,225
H 29 (2017)	9 ...	105.8	3,946	1.49	100.5	106,986
H 29 (2017)	10 ...	104.3	3,965	1.51	102.4	106,996
H 29 (2017)	11 ...	105.6	3,969	1.52	105.0	97,825
H 29 (2017)	12 ...	105.0	3,955	1.53	104.0	100,667
H 30 (2018)	1 ...	115.1	3,894	1.55	100.6	114,419
H 30 (2018)	2 ...	110.2	3,891	1.53	102.7	116,739
H 30 (2018)	3 ...	111.7	3,932	1.55	106.1	103,401
H 30 (2018)	4 ...	112.7	3,923	1.56	103.9	108,267
H 30 (2018)	5 ...	111.5	4,013	1.55	107.5	119,521
H 30 (2018)	6 ...	110.2	3,890	1.56	113.7	111,407
H 30 (2018)	7 ...	108.3	4,020	1.57	97.6	118,582
H 30 (2018)	8 ...	100.7	4,018	1.60	104.3	124,577
H 30 (2018)	9 ...	107.2	3,984	1.61	105.8	122,427
H 30 (2018)	10 ...	115.7	3,999	1.63	108.4	134,563
H 30 (2018)	11 ...	119.4	3,953	1.63	105.9	131,783
H 30 (2018)	12 ...	115.8	3,905	1.66	106.6	105,224
H 31 (2019)	1 ...	118.5	3,963	1.65	108.3	101,751
H 31 (2019)	2 ...	106.8	3,947	1.66	111.8	116,782
H 31 (2019)	3 ...	107.3	4,040	1.61	106.5	100,633
H 31 (2019)	4 ...	103.1	4,036	1.62	110.9	103,532
R 1 (2019)	5 ...	99.3	3,896	1.60	108.6	95,994
R 1 (2019)	6 ...	99.5	3,964	1.61	111.9	108,055
R 1 (2019)	7 ...	100.6	3,968	1.62	106.1	105,046
R 1 (2019)	8 ...	101.4	3,889	1.59	108.8	95,710
R 1 (2019)	9 ...	98.6	4,087	1.62	113.9	106,644
R 1 (2019)	10 ...	97.8	4,021	1.62	109.9	108,214
R 1 (2019)	11 ...	97.2	3,953	1.60	96.2	94,165
R 1 (2019)	12 ...	95.0	4,139	1.59	97.2	110,901

遅行系列 Lagging Indicators						
系列名	Lg1 常用雇用指数 (製造業)	Lg2 賃金指数 (所定内給与 (製造業))	Lg3 消費者物価 指数	Lg4 家計消費 支出 (勤労者世帯 (実質))	Lg5 鉱工業 在庫指数	Lg6 営業倉庫 保管残高
年月	(%) (前年同月比)	(%) (前年同月比)	(%) (前年同月比)	(円) (季調値)	(27年=100) (季調値)	(千トン) (季調値)
H 29 (2017) 7 ...	1.3	1.2	0.5	371,223	98.1	199
H 29 (2017) 8 ...	1.4	0.5	0.7	283,467	95.1	201
H 29 (2017) 9 ...	1.9	0.6	0.4	288,518	94.2	200
H 29 (2017) 10 ...	2.3	1.5	0.6	309,742	99.9	196
H 29 (2017) 11 ...	2.4	1.6	1.0	291,324	102.9	204
H 29 (2017) 12 ...	1.8	0.5	1.2	292,856	102.0	208
H 30 (2018) 1 ...	2.0	-1.9	1.3	291,625	102.9	213
H 30 (2018) 2 ...	2.0	-2.8	1.9	319,361	105.7	215
H 30 (2018) 3 ...	1.7	-2.0	1.2	312,167	110.6	221
H 30 (2018) 4 ...	0.8	-1.8	0.8	306,065	107.3	214
H 30 (2018) 5 ...	0.6	-1.0	0.8	268,429	105.4	211
H 30 (2018) 6 ...	0.7	-1.6	0.8	307,096	107.2	209
H 30 (2018) 7 ...	0.7	-1.2	1.0	315,866	107.4	216
H 30 (2018) 8 ...	0.8	-1.5	1.3	276,948	105.7	218
H 30 (2018) 9 ...	0.6	-1.4	1.2	340,224	110.0	214
H 30 (2018) 10 ...	0.6	-2.4	1.4	291,428	105.0	201
H 30 (2018) 11 ...	0.2	-3.1	1.0	283,154	105.0	196
H 30 (2018) 12 ...	0.7	-1.3	0.7	286,682	106.1	204
H 31 (2019) 1 ...	0.9	2.8	0.6	282,444	109.0	214
H 31 (2019) 2 ...	0.8	3.8	0.3	346,184	106.3	211
H 31 (2019) 3 ...	0.3	1.3	0.9	263,303	108.2	219
H 31 (2019) 4 ...	1.4	3.1	1.4	328,940	106.2	212
R 1 (2019) 5 ...	1.2	0.4	1.2	285,977	106.2	206
R 1 (2019) 6 ...	1.1	2.3	1.2	353,387	106.7	211
R 1 (2019) 7 ...	0.8	2.5	0.8	299,182	103.3	208
R 1 (2019) 8 ...	0.4	2.7	0.6	321,457	107.8	205
R 1 (2019) 9 ...	-0.1	3.5	0.7	324,616	106.2	207
R 1 (2019) 10 ...	-0.6	2.8	0.8	278,665	102.0	0
R 1 (2019) 11 ...	-0.5	4.4	0.8	303,890	106.9	0
R 1 (2019) 12 ...	-0.6	2.5	1.2	377,525	103.1	0

7 (参考) DI(ディフュージョン・インデックス)変化方向表
 Direction of Change in 19 Components of Diffusion Indexes

系 列 名		平成30年			平成31年			令和元年								
		10	11	12	1	2	3	4	5	6	7	8	9	10	11	12
先行 系列	1 入職率 (製造業)	+	-	-	+	+	-	+	-	+	-	-	-	-	-	+
	2 新規求人数 (除く学卒)	+	-	+	-	-	-	+	+	+	+	-	+	-	-	-
	3 生産財生産指数	+	+	-	-	-	-	-	-	-	+	+	+	+	-	-
	4 乗用車新車登録台数	+	+	-	-	-	-	+	+	+	-	-	+	-	-	-
	5 鉱工業在庫率指数 (逆サイクル)	+	+	+	-	+	-	+	-	+	+	-	+	+	-	-
	6 新設住宅着工床面積	-	+	+	+	+	+	-	-	-	-	+	-	+	-	+
	7 企業倒産件数 (逆サイクル)	0	+	+	+	+	+	-	-	-	0	+	+	-	-	+
	8 貸出残高 (全国銀行、信用金庫)	+	+	-	-	-	-	-	-	-	-	-	-	-	-	+
	拡張系列数	6.5	6.0	4.0	3.0	4.0	2.0	4.0	2.0	4.0	3.5	3.0	5.0	3.0	0.0	4.0
採用系列数	8	8	8	8	8	8	8	8	8	8	8	8	8	8	8	
先行指数	81.3	75.0	50.0	37.5	50.0	25.0	50.0	25.0	50.0	43.8	37.5	62.5	37.5	0.0	50.0	
一致 系列	1 所定外労働時間指数 (製造業)	+	+	+	+	-	-	-	-	-	+	-	-	-	-	
	2 雇用保険受給者実人員 (逆サイクル)	+	+	+	+	+	-	-	+	+	+	-	-	-	-	
	3 有効求人倍率 (除く学卒)	+	+	+	+	+	-	-	0	0	-	+	0	+	-	
	4 鉱工業生産指数	+	+	+	-	+	-	+	-	+	-	+	+	+	-	
	5 輸入通関実績	+	+	-	-	-	-	+	-	+	+	-	-	+	-	+
	拡張系列数	5.0	5.0	4.0	3.0	3.0	0.0	2.0	1.0	3.5	2.5	3.0	2.0	2.5	1.0	1.0
採用系列数	5	5	5	5	5	5	5	5	5	5	5	5	5	5	5	
一致指数	100.0	100.0	80.0	60.0	60.0	0.0	40.0	20.0	70.0	50.0	60.0	40.0	50.0	20.0	20.0	
遅行 系列	1 常用雇用指数 (製造業)	-	-	+	+	+	-	+	+	+	-	-	-	-	-	
	2 賃金指数 (所定内給与、製造業)	-	-	+	+	+	+	+	-	+	-	+	+	+	+	
	3 消費者物価指数 (山口市)	+	-	-	-	-	+	+	+	+	-	-	-	0	+	
	4 家計消費支出 (勤労者世帯、実質)	-	+	-	-	+	-	+	-	+	-	+	-	-	+	
	5 鉱工業在庫指数	-	-	-	+	+	+	-	-	-	-	+	-	-	-	
	6 営業倉庫保管残高	-	-	-	+	+	+	-	-	-	-	-	-	-	-	
拡張系列数	1.0	1.0	2.0	4.0	5.0	4.0	4.0	2.0	4.0	0.0	3.0	1.0	1.5	2.0	2.0	
採用系列数	6	6	6	6	6	6	6	6	6	6	6	6	5	5	5	
遅行指数	16.7	16.7	33.3	66.7	83.3	66.7	66.7	33.3	66.7	0.0	50.0	16.7	30.0	40.0	40.0	

8 (参考)DI(ディフュージョン・インデックス)時系列グラフ



11 (参考) 累積DIグラフ (Cumulated Diffusion Indexes)

--- 先行指数 — 一致指数 — 遅行指数

