

山口県景気動向指数  
INDEXES OF BUSINESS CONDITIONS

— 令和元年11月分 —

令和2年1月

山口県総合企画部

統計分析課

# 景気動向指数

—令和元年11月分—

## 目次

1	C I 先行指数の動向	1
2	C I 一致指数の動向	2
3	C I 遅行指数の動向	3
4	C I 時系列グラフ	4
5	C I 時系列表	5
6	個別系列の数値	6
7	(参考) D I 変化方向表	9
8	(参考) D I 時系列グラフ	10
9	(参考) D I 時系列表	11
10	(参考) 累積D I 時系列表	12
11	(参考) 累積D I グラフ	13

(使用上の注意)

- ・未発表の系列がある月については、現時点で得られる値のみで求めた。

### 山口県景気動向指数についての問い合わせ先

○山口県総合企画部統計分析課調査分析班

T E L 083-933-2663

F A X 083-933-2669

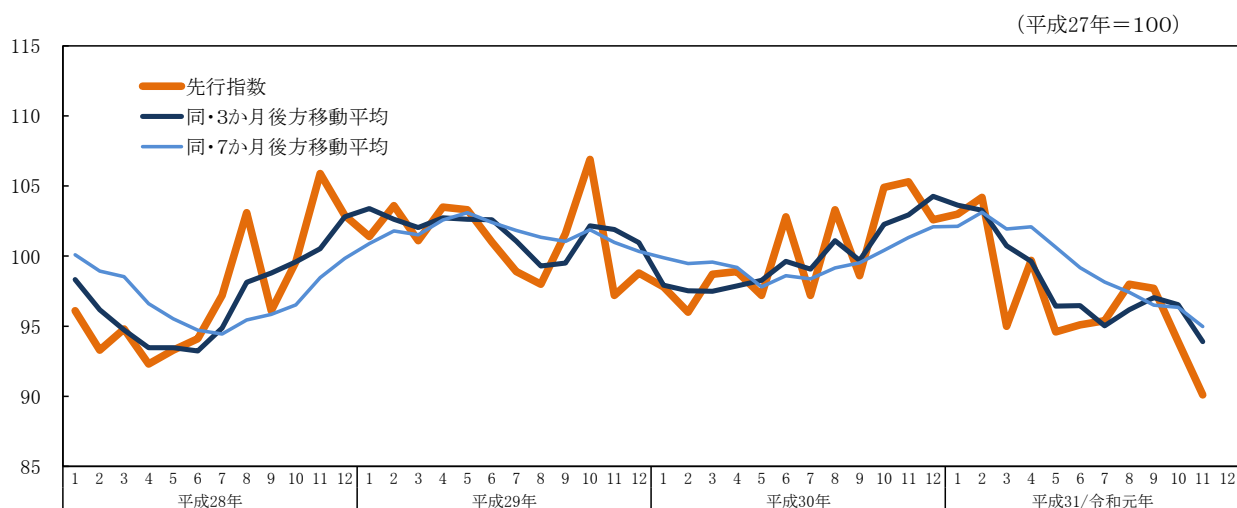
E-mail [a12500@pref.yamaguchi.lg.jp](mailto:a12500@pref.yamaguchi.lg.jp)

○この資料は、インターネットでもご覧いただけます。

[https://www.pref.yamaguchi.lg.jp/cms/a12500/keizai/composite\\_index.html](https://www.pref.yamaguchi.lg.jp/cms/a12500/keizai/composite_index.html)

# 1 CI先行指数の動向

## ①先行指数の推移



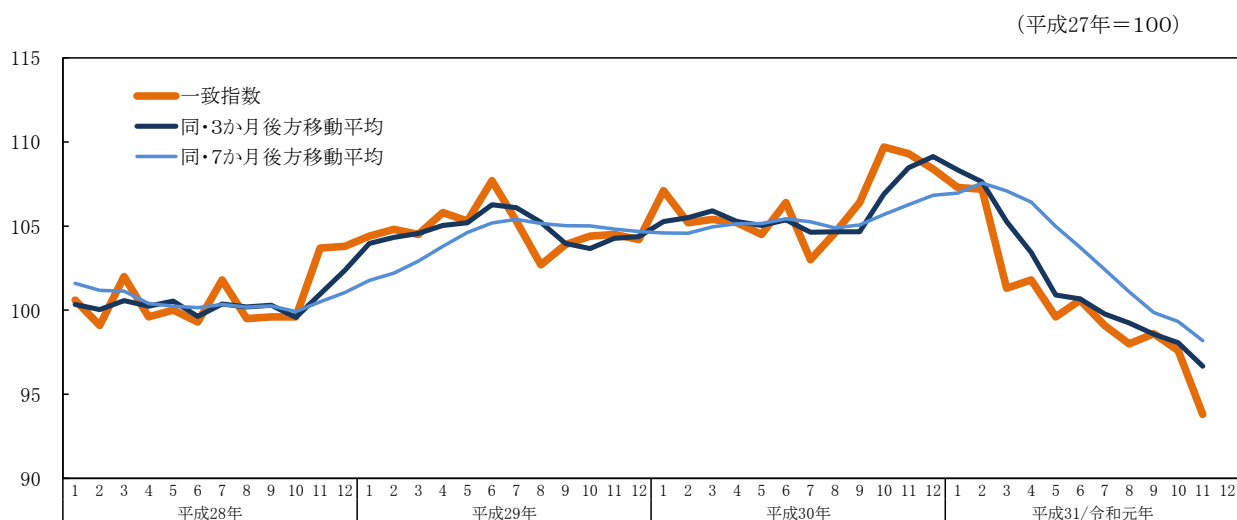
## ②先行指数採用系列の寄与度

		令和元年					
		6月	7月	8月	9月	10月	11月
CI先行指数		95.1	95.4	98.0	97.7	93.9	90.1
	前月差(ポイント)	0.5	0.3	2.6	-0.3	-3.8	-3.8
L1 入職率(製造業)	前月差	0.02	-0.05	0.01	-0.21	-0.14	0.27
	寄与度	0.09	-0.24	0.03	-1.13	-0.71	1.35
L2 新規求人人数(除く学卒)	前月比伸び率(%)	-0.6	4.0	-5.9	4.2	-0.8	-4.2
	寄与度	-0.23	1.05	-1.84	1.13	-0.31	-1.27
L3 生産財生産指数	前月比伸び率(%)	2.0	2.3	-1.3	4.3	-0.8	-4.8
	寄与度	0.93	1.09	-0.71	1.99	-0.51	-2.35
L4 乗用車新車登録台数	前月比伸び率(%)	-13.2	2.0	10.9	-0.1	-26.9	16.9
	寄与度	-3.01	0.55	2.81	-0.07	-3.04	2.94
L5 鉱工業在庫率指数	前月差	0.2	0.0	8.2	-9.9	-1.8	17.7
	寄与度 (逆サイクル)	-0.02	-0.01	-1.95	2.37	0.43	-2.91
L6 新設住宅着工床面積	前月比伸び率(%)	46.8	-8.6	49.4	-47.6	37.0	-16.3
	寄与度	2.26	-0.55	2.38	-3.12	1.88	-1.04
L7 企業倒産件数	前月比伸び率(%)	-22.2	-14.3	-50.0	33.3	75.0	28.6
	寄与度 (逆サイクル)	0.67	0.37	1.83	-0.89	-1.56	-0.71
L8 貸出残高(全国銀行、信用金庫)	前月差	-0.3	-1.7	-0.1	-0.6	-0.2	0.1
	寄与度	-0.30	-2.01	-0.01	-0.63	-0.13	0.22
一致指数トレンド成分	寄与度	0.07	0.07	0.02	0.13	0.07	-0.02
3か月後方移動平均		96.5	95.0	96.2	97.0	96.5	93.9
	前月差(ポイント)	0.03	-1.43	1.13	0.87	-0.50	-2.63
7か月後方移動平均		99.2	98.1	97.4	96.5	96.3	95.0
	前月差(ポイント)	-1.46	-1.03	-0.71	-0.93	-0.16	-1.37

(注) 逆サイクルとは、指数の上昇、下降が景気の動きと反対になることをいう。「L5 鉱工業在庫率指数」及び「L7 企業倒産件数」は逆サイクルとなっており、したがって、指数の前月差がプラスになれば、CI先行指数に対する寄与度のマイナス要因となり、逆に前月差がマイナスになれば、プラス要因になる。

## 2 CI一致指数の動向

### ①一致指数の推移



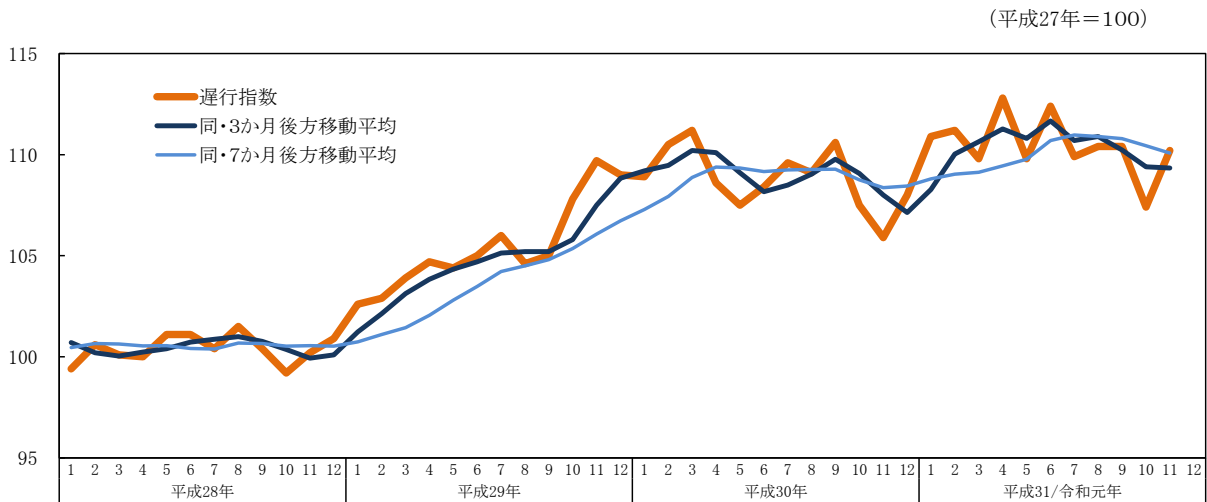
### ②一致指数採用系列の寄与度

		令和元年					
		6月	7月	8月	9月	10月	11月
CI一致指数		100.6	99.1	98.0	98.6	97.6	93.8
	前月差(ポイント)	1.0	-1.5	-1.1	0.6	-1.0	-3.8
C1 所定外労働時間指数(製造業)	前月比伸び率(%)	0.2	1.1	0.8	-2.8	-0.8	-0.6
	寄与度	0.04	0.23	0.16	-0.57	-0.17	-0.12
C2 雇用保険受給者実人員	前月比伸び率(%)	1.7	0.1	-2.0	5.1	-1.6	-1.7
	寄与度 (逆サイクル)	-0.72	-0.11	0.66	-1.86	0.53	0.55
C3 有効求人倍率(除く学卒)	前月差	0.01	0.01	-0.03	0.03	0.00	-0.02
	寄与度	0.07	0.07	-1.82	1.03	-0.41	-1.31
C4 鉱工業生産指数	前月比伸び率(%)	3.0	-5.2	2.5	4.7	-3.5	-12.5
	寄与度	0.81	-1.50	0.67	1.21	-1.00	-1.87
C5 輸入通関実績	前月比伸び率(%)	12.6	-2.8	-8.9	11.4	1.5	-13.0
	寄与度	0.80	-0.24	-0.73	0.75	0.08	-1.02
3か月後方移動平均		100.7	99.8	99.2	98.6	98.1	96.7
前月差(ポイント)		-0.23	-0.90	-0.53	-0.67	-0.50	-1.40
7か月後方移動平均		103.7	102.4	101.1	99.9	99.3	98.2
前月差(ポイント)		-1.24	-1.33	-1.33	-1.23	-0.53	-1.14

(注) 逆サイクルとは、指数の上昇、下降が景気の動きと反対になることをいう。「C2 雇用保険受給者実人員」は逆サイクルとなっており、したがって、指数の前月差がプラスになれば、CI一致指数に対する寄与度のマイナス要因となり、逆に前月差がマイナスになれば、プラス要因になる。

### 3 CI遅行指数の動向

#### ①遅行指数の推移

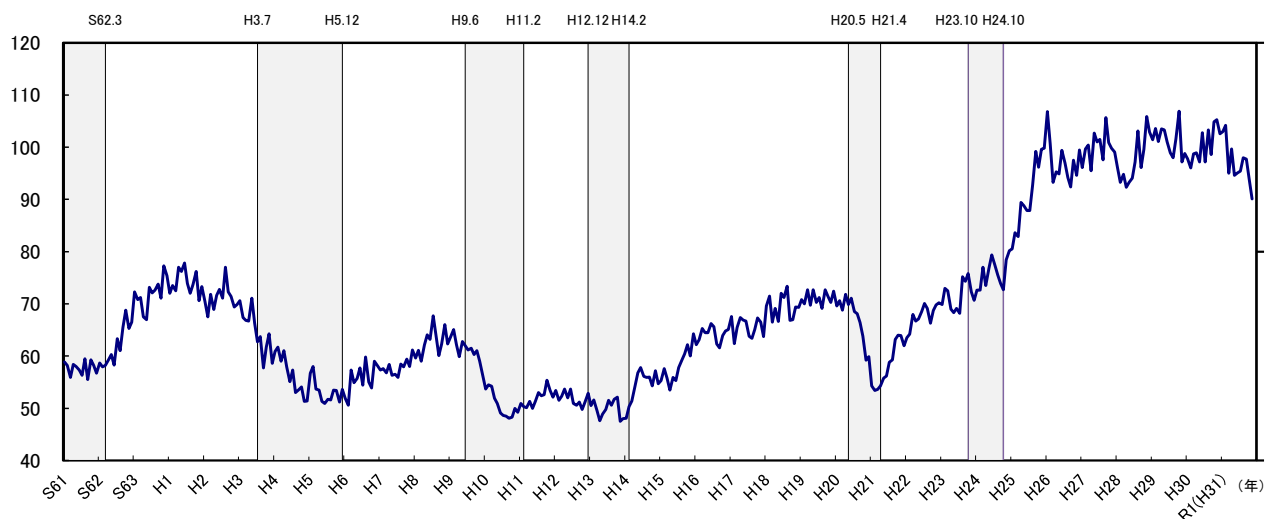


#### ②遅行指数採用系列の寄与度

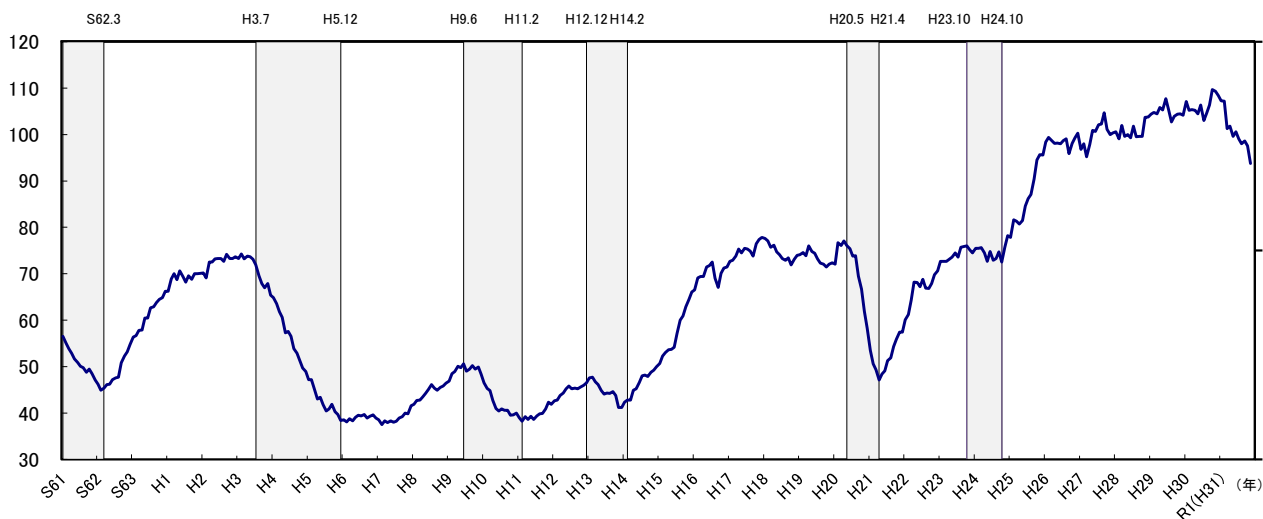
		令和元年					
		6月	7月	8月	9月	10月	11月
CI遅行指数		112.4	109.9	110.4	110.4	107.4	110.2
	前月差(ポイント)	2.6	-2.5	0.5	0.0	-3.0	2.8
LG1 常用雇用指数(製造業)	前月差	-0.1	-0.3	-0.4	-0.5	-0.5	0.1
	寄与度	-0.11	-0.33	-0.44	-0.56	-0.65	0.14
LG2 賃金指数(所定内給与、製造業)	前月差	1.9	0.2	0.2	0.8	-0.7	1.6
	寄与度	0.93	0.09	0.09	0.37	-0.42	0.87
LG3 消費者物価指数(山口市)	前月差	0.0	-0.4	-0.2	0.1	0.1	0.0
	寄与度	0.03	-0.42	-0.20	0.15	0.17	0.02
LG4 家計消費支出 (勤労者世帯、実質)	前月比伸び率(%)	23.6	-15.3	7.4	1.0	-14.2	9.1
	寄与度	1.12	-0.89	0.38	0.05	-0.95	0.56
LG5 鉱工業在庫指数	前月比伸び率(%)	0.5	-3.2	4.4	-1.5	-4.0	4.8
	寄与度	0.05	-0.77	0.94	-0.37	-1.13	1.21
LG6 営業倉庫保管残高	前月比伸び率(%)	2.4	-1.4	-1.4	1.0		
	寄与度	0.42	-0.25	-0.25	0.16		
一致指数トレンド成分	寄与度	0.08	0.08	0.02	0.14	0.08	-0.02
3か月後方移動平均		111.7	110.7	110.9	110.2	109.4	109.3
	前月差(ポイント)	0.87	-0.97	0.20	-0.67	-0.83	-0.07
7か月後方移動平均		110.7	111.0	110.9	110.8	110.4	110.1
	前月差(ポイント)	0.93	0.27	-0.07	-0.11	-0.34	-0.37

## 4 CI(コンポジット・インデックス)時系列グラフ Composite Indexes

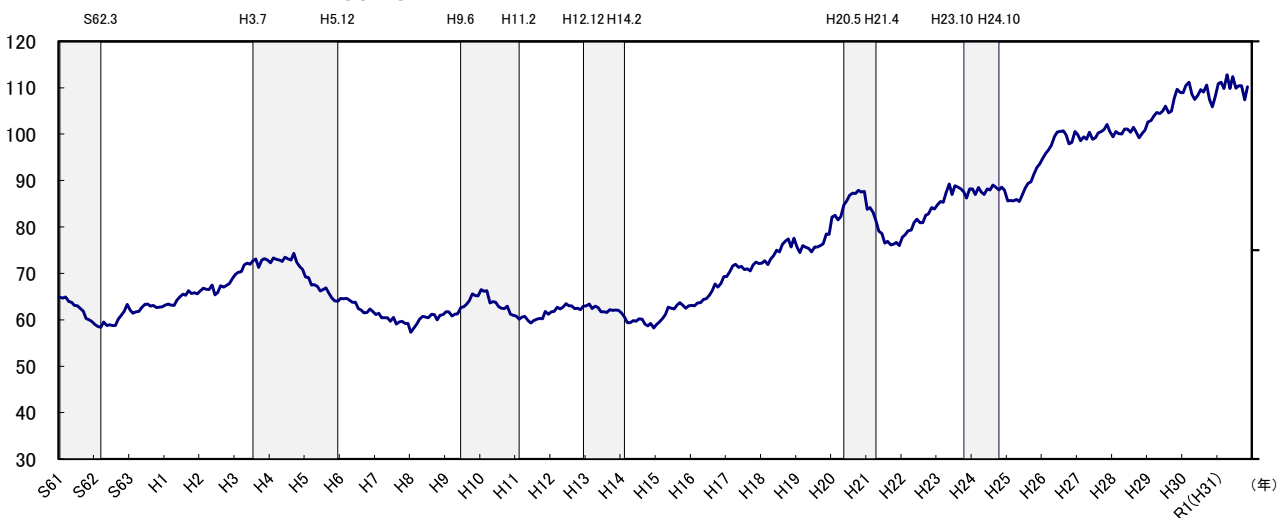
(1) 先行指数 Leading Index (平成27年=100)



(2) 一致指数 Coincident Index (平成27年=100)



(3) 遅行指数 Lagging Index (平成27年=100)



(注) シャドー部分は景気後退期を示す。

5 CI(コンポジット・インデックス)時系列表  
Composite Indexes

(1) 先行指数 Leading Index

(平成27年=100)

年	月	1月	2月	3月	4月	5月	6月	7月	8月	9月	10月	11月	12月	
H4	/	1992	60.9	61.7	59.0	61.0	57.9	55.1	57.3	53.0	53.5	54.1	51.3	51.4
5	/	1993	56.7	58.0	53.7	53.5	51.3	50.9	51.7	51.6	53.5	53.4	51.2	53.6
6	/	1994	51.9	50.6	57.3	54.9	55.7	57.7	54.4	59.8	55.0	53.9	59.0	58.1
7	/	1995	57.3	57.6	56.8	58.4	56.3	56.5	55.9	58.5	57.9	59.4	58.0	61.2
8	/	1996	59.6	61.1	59.0	62.1	64.1	63.2	67.7	63.9	60.1	62.3	66.0	62.3
9	/	1997	63.6	65.1	62.2	59.9	62.8	62.0	61.2	61.5	60.3	61.0	59.0	56.2
10	/	1998	53.7	54.5	54.2	51.9	50.9	49.1	48.6	48.5	48.1	48.3	50.0	49.2
11	/	1999	50.9	50.3	50.1	51.3	50.0	51.3	53.0	52.4	52.6	55.4	53.4	52.1
12	/	2000	53.4	51.5	52.3	53.7	52.0	53.7	50.9	50.6	51.2	49.8	51.2	52.9
13	/	2001	50.5	51.6	49.6	47.6	48.9	49.8	51.5	50.6	51.7	52.1	47.5	48.0
14	/	2002	48.1	50.3	51.4	54.2	56.8	57.8	56.1	55.9	56.0	54.3	57.2	54.7
15	/	2003	55.3	57.6	55.8	53.5	55.9	55.3	57.8	59.2	60.4	62.2	60.0	64.3
16	/	2004	62.2	63.1	65.3	64.5	64.5	66.2	65.6	62.3	61.6	63.9	64.8	65.1
17	/	2005	67.6	62.4	65.5	67.4	66.9	66.7	63.8	63.4	65.1	67.3	66.5	63.7
18	/	2006	69.6	71.5	66.5	69.1	66.6	72.0	71.2	73.4	66.8	67.0	69.4	69.3
19	/	2007	70.8	70.0	72.7	69.7	72.7	70.3	71.2	69.1	72.7	71.4	70.3	72.4
20	/	2008	69.6	70.6	68.8	71.8	69.9	71.1	68.5	68.1	66.4	63.8	59.2	59.9
21	/	2009	54.3	53.4	53.6	54.3	55.8	56.2	58.8	59.3	63.2	64.0	63.9	62.0
22	/	2010	63.5	64.2	68.0	66.7	67.1	68.5	70.1	69.1	66.3	68.7	69.8	70.2
23	/	2011	69.9	73.0	72.5	69.0	68.3	69.1	68.2	75.2	74.3	75.8	72.3	70.7
24	/	2012	72.6	72.6	77.0	73.5	76.8	79.4	77.6	75.5	73.9	72.7	78.4	80.2
25	/	2013	80.5	83.6	82.9	89.4	88.8	87.9	87.9	92.7	99.2	96.2	99.6	99.8
26	/	2014	106.8	100.6	93.3	95.3	94.9	99.4	97.0	94.2	92.4	97.5	94.6	99.5
27	/	2015	96.1	99.7	100.4	95.5	102.7	101.0	101.5	97.6	105.7	100.9	99.8	99.1
28	/	2016	96.1	93.3	94.8	92.3	93.3	94.1	97.2	103.1	96.1	99.6	105.9	102.9
29	/	2017	101.4	103.6	101.1	103.5	103.3	101.0	98.9	98.0	101.6	106.9	97.2	98.8
30	/	2018	97.8	96.0	98.7	98.9	97.2	102.8	97.2	103.3	98.6	104.9	105.3	102.6
R1(H31)	/	2019	103.0	104.2	95.0	99.7	94.6	95.1	95.4	98.0	97.7	93.9	90.1	

(2) 一致指数 Coincident Index

(平成27年=100)

年	月	1月	2月	3月	4月	5月	6月	7月	8月	9月	10月	11月	12月	
H4	/	1992	64.9	63.6	61.8	60.6	57.3	57.6	56.5	53.9	52.9	51.3	49.7	48.9
5	/	1993	47.2	47.2	45.0	43.0	43.4	41.8	40.4	40.9	41.9	40.3	39.7	38.4
6	/	1994	38.5	38.1	38.8	38.3	39.1	39.5	39.4	39.7	38.9	39.3	39.6	38.9
7	/	1995	38.5	37.5	38.3	37.9	38.3	38.0	38.2	38.9	39.2	40.0	39.8	41.6
8	/	1996	41.9	42.7	42.8	43.5	44.2	45.1	46.1	45.4	44.9	45.5	45.8	46.4
9	/	1997	46.9	48.5	48.9	50.1	49.8	50.6	49.0	49.5	50.2	49.5	49.9	48.3
10	/	1998	46.5	45.3	44.8	42.7	41.0	40.4	40.9	40.6	40.6	39.5	39.6	40.0
11	/	1999	39.0	38.2	39.2	38.6	39.3	38.6	39.4	39.8	39.9	40.9	42.3	41.9
12	/	2000	42.6	42.8	43.8	44.3	45.2	45.8	45.2	45.4	45.2	45.6	46.0	46.5
13	/	2001	47.6	47.7	46.7	46.1	44.8	44.1	44.3	44.2	44.6	43.8	41.2	41.2
14	/	2002	42.3	42.8	42.8	44.9	45.2	46.6	48.0	48.2	47.9	48.8	49.2	50.0
15	/	2003	50.7	52.3	53.0	53.6	53.7	54.2	57.1	60.0	60.9	62.9	64.5	66.1
16	/	2004	66.5	69.1	69.4	69.4	71.5	71.8	72.5	69.0	67.1	70.1	71.2	71.5
17	/	2005	72.7	72.9	73.8	75.3	74.5	75.5	75.3	74.9	73.8	76.5	77.4	77.8
18	/	2006	77.6	77.1	75.7	76.2	74.7	74.1	73.3	72.9	73.4	71.9	73.1	74.0
19	/	2007	74.1	74.6	73.9	76.0	74.8	74.4	73.2	72.3	72.1	71.5	72.1	72.4
20	/	2008	72.1	76.7	76.1	77.1	76.1	75.4	73.8	73.9	69.5	66.7	61.9	58.3
21	/	2009	53.5	50.6	49.3	47.1	48.4	49.1	51.3	51.9	54.3	55.9	57.4	57.4
22	/	2010	60.1	61.2	64.3	68.2	68.1	67.2	68.8	66.9	66.8	67.9	69.8	70.6
23	/	2011	72.7	72.7	72.7	73.1	73.6	74.5	73.6	75.7	75.9	76.0	75.2	74.5
24	/	2012	75.5	75.5	75.6	74.5	72.7	74.8	72.9	73.3	74.7	72.5	75.8	78.2
25	/	2013	77.8	81.6	81.3	80.7	81.5	84.6	86.2	87.1	90.4	94.5	95.7	95.6
26	/	2014	98.4	99.4	98.7	98.1	98.2	98.0	98.7	99.1	95.9	98.1	99.3	100.3
27	/	2015	96.8	98.0	95.2	97.9	100.9	100.7	102.1	102.3	104.7	101.1	100.0	100.4
28	/	2016	100.6	99.1	102.0	99.6	100.0	99.3	101.8	99.5	99.6	100.6	103.7	103.8
29	/	2017	104.4	104.8	104.5	105.8	105.3	107.7	105.3	102.7	103.9	104.4	104.5	104.2
30	/	2018	107.1	105.2	105.4	105.2	104.5	106.4	103.0	104.6	106.4	109.7	109.3	108.4
R1(H31)	/	2019	107.3	107.2	101.3	101.8	99.6	100.6	99.1	98.0	98.6	97.6	93.8	

(3) 遅行指数 Lagging Index

(平成27年=100)

年	月	1月	2月	3月	4月	5月	6月	7月	8月	9月	10月	11月	12月	
H4	/	1992	72.3	73.3	73.0	72.9	72.6	73.5	73.1	72.9	74.3	72.4	71.4	70.8
5	/	1993	69.2	69.1	67.5	67.6	67.2	66.2	66.5	66.9	65.7	64.7	64.1	64.0
6	/	1994	64.6	64.5	64.6	64.2	63.8	63.8	62.4	62.1	61.5	61.6	62.3	61.8
7	/	1995	61.1	61.4	60.4	60.4	60.4	59.7	60.5	59.1	59.5	59.7	59.2	59.2
8	/	1996	57.3	58.2	59.1	60.1	60.7	60.6	60.4	61.2	61.1	60.0	61.0	61.1
9	/	1997	61.7	61.7	60.8	61.2	61.3	62.6	62.8	63.3	64.1	65.6	65.2	65.1
10	/	1998	66.5	66.1	66.3	63.6	63.9	63.8	62.8	62.5	62.4	62.9	61.2	61.0
11	/	1999	60.8	60.1	60.6	60.7	59.8	59.3	59.8	60.1	60.3	60.2	61.8	61.2
12	/	2000	61.7	61.8	62.7	62.3	62.7	63.5	63.0	63.0	62.4	62.5	62.2	62.9
13	/	2001	63.0	63.4	62.4	62.9	62.6	61.7	61.7	61.6	62.2	62.0	62.1	62.0
14	/	2002	61.5	60.6	59.4	59.4	59.8	59.7	60.2	60.1	59.1	58.7	59.2	58.2
15	/	2003	59.0	59.5	60.3	61.1	62.7	62.5	62.3	63.2	63.7	63.1	62.5	63.0
16	/	2004	63.1	63.0	63.6	63.7	64.4	64.5	65.3	66.3	67.7	67.0	67.9	69.3
17	/	2005	69.3	70.4	71.6	72.0	71.3	71.5	70.8	71.0	70.5	71.8	72.4	72.1
18	/	2006	72.2	72.7	71.9	73.1	73.8	75.0	74.6	76.2	77.0	77.4	75.7	77.6
19	/	2007	75.6	74.5	76.0	75.6	75.4	74.6	75.7	75.7	76.0	76.4	78.5	78.4
20	/	2008	82.1	82.5	81.5	82.2	84.8	85.6	86.8	87.3	87.2	87.9	87.5	87.7
21	/	2009	83.8	84.2	83.1	81.3	79.1	78.6	76.5	76.9	76.1	76.3	76.7	76.0
22	/	2010	77.8	78.3	79.2	79.3	80.9	81.7	80.9	82.5	82.5	82.8	84.2	83.9
23	/	2011	84.7	85.5	85.3	87.4	89.3	87.0	88.9	88.6	88.2	87.6	86.2	88.2
24	/	2012	88.2	87.0	88.5	87.5	87.0	88.2	88.0	89.0	88.5	88.0	88.6	87.9
25	/	2013	85.6	85.7	85.6	85.9	85.5	86.8	88.4	89.4	89.7	91.3	92.8	93.6
26	/	2014	94.7	95.9	96.6	97.6	99.5	100.5	100.6	100.7	99.8	97.9	98.2	100.6
27	/	2015	99.9	98.6	99.4	98.9	100.4	98.9	99.2	100.3	100.6	101.0	102.1	100.6
28	/	2016	99.4	100.6	100.1	100.0	101.1	101.1	100.4	101.5	100.4	99.2	100.2	100.9
29	/	2017	102.6	102.9	103.9	104.7	104.4	105.0	106.0	104.6	105.0	107.8	109.7	109.0
30	/	2018	108.9	110.5	111.2	108.6	107.5	108.4	109.6	109.1	110.6	107.5	105.9	108.0
R1(H31)	/	2019	110.9	111.2	109.8	112.8	109.8	112.4	109.9	110.4	110.4	107.4	110.2	

(注)CIの算出期間は昭和61(1986)年1月分以降であり、平成3(1991)年以前の数値についてはホームページを参照して下さい。

6 個別系列の数値

系列名 年月		先行系列 Leading Indicators							
		L1 入職率 (製造業)  (%) (季調値)	L2 新規求人数 (除く学卒)  (人) (季調値)	L3 生産財 生産指数  (27年=100) (季調値)	L4 乗用車新車 登録台数  (台) (季調値)	L5 鉱工業 在庫率指数 (逆サイクル)  (27年=100) (季調値)	L6 新設住宅 着工床面積  (㎡) (季調値)	L7 企業倒産 件数 (逆サイクル)  (件) (季調値)	L8 貸出残高   (%) (前年同月比)
H 29 ( 2017 )	6 ...	0.90	10,952	102.9	5,474	99.1	56,259	6	6.0
H 29 ( 2017 )	7 ...	1.10	10,738	102.3	5,233	95.2	46,509	5	5.1
H 29 ( 2017 )	8 ...	0.87	10,736	102.6	5,332	94.0	57,526	6	4.0
H 29 ( 2017 )	9 ...	0.90	10,812	108.3	5,274	90.6	55,990	4	3.3
H 29 ( 2017 )	10 ...	1.25	10,800	113.8	5,319	100.5	54,929	1	3.3
H 29 ( 2017 )	11 ...	1.27	10,783	107.5	5,117	101.4	40,245	8	3.3
H 29 ( 2017 )	12 ...	0.66	10,875	106.0	5,221	100.8	62,620	4	3.3
H 30 ( 2018 )	1 ...	0.95	10,591	106.3	5,131	103.5	54,842	4	3.4
H 30 ( 2018 )	2 ...	1.12	10,636	104.2	5,229	108.4	65,333	6	2.6
H 30 ( 2018 )	3 ...	0.88	10,820	107.3	5,192	109.5	75,730	5	3.5
H 30 ( 2018 )	4 ...	1.00	10,837	101.3	5,574	103.7	52,048	2	2.6
H 30 ( 2018 )	5 ...	1.08	10,420	108.9	5,419	101.0	47,849	9	2.4
H 30 ( 2018 )	6 ...	1.17	10,741	108.5	5,298	99.0	67,650	5	3.0
H 30 ( 2018 )	7 ...	1.00	10,568	104.6	5,284	112.7	63,653	5	4.1
H 30 ( 2018 )	8 ...	1.11	11,315	105.7	5,414	103.2	63,054	7	4.8
H 30 ( 2018 )	9 ...	1.13	10,846	106.1	5,282	111.8	51,486	7	5.1
H 30 ( 2018 )	10 ...	1.04	11,055	107.5	5,386	99.3	57,772	5	5.2
H 30 ( 2018 )	11 ...	0.93	11,045	107.8	5,481	99.7	66,238	6	5.3
H 30 ( 2018 )	12 ...	0.95	11,452	105.8	5,157	101.0	63,995	5	4.5
H 31 ( 2019 )	1 ...	1.08	10,765	106.0	5,197	103.2	59,650	2	4.3
H 31 ( 2019 )	2 ...	1.05	10,630	105.9	5,033	96.0	70,558	2	4.2
H 31 ( 2019 )	3 ...	0.83	10,483	104.3	4,790	104.7	66,240	3	3.0
H 31 ( 2019 )	4 ...	1.20	11,275	102.5	5,458	101.6	58,055	6	3.2
R 1 ( 2019 )	5 ...	1.01	10,976	100.3	5,876	100.1	37,335	9	2.6
R 1 ( 2019 )	6 ...	1.03	10,912	102.3	5,102	100.3	54,795	7	2.3
R 1 ( 2019 )	7 ...	0.98	11,350	104.7	5,203	100.3	50,099	6	0.6
R 1 ( 2019 )	8 ...	0.99	10,677	103.3	5,768	108.5	74,831	3	0.5
R 1 ( 2019 )	9 ...	0.78	11,130	107.7	5,761	98.6	39,176	4	-0.1
R 1 ( 2019 )	10 ...	0.64	11,039	106.8	4,213	96.8	53,670	7	-0.3
R 1 ( 2019 )	11 ...	0.91	10,572	101.7	4,927	114.5	44,899	9	-0.2



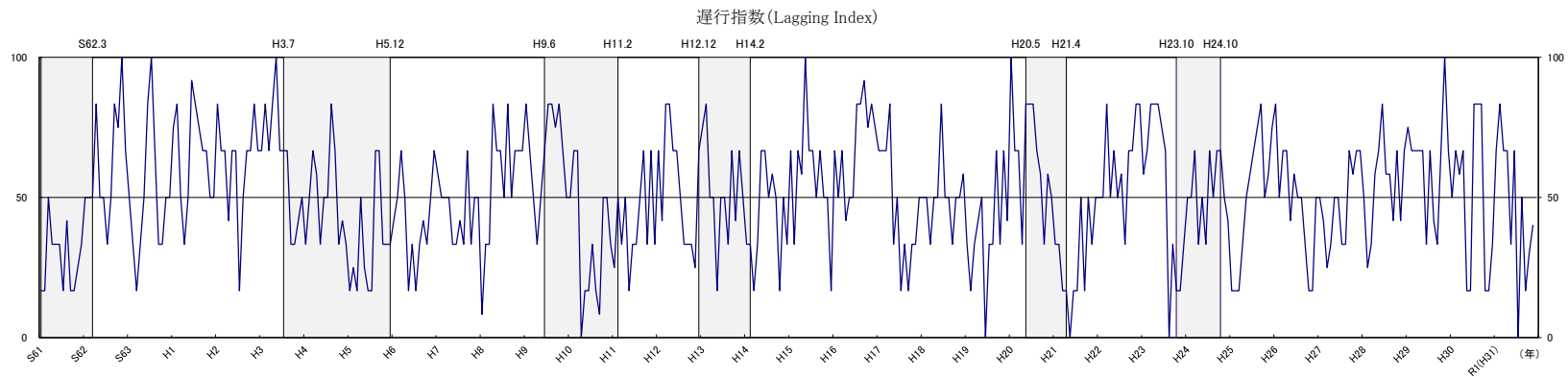
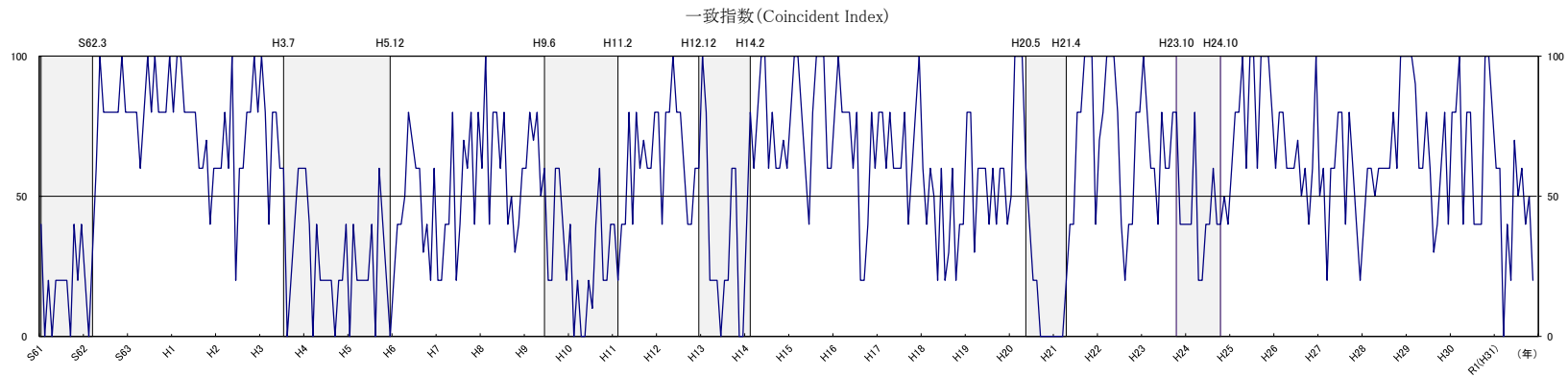
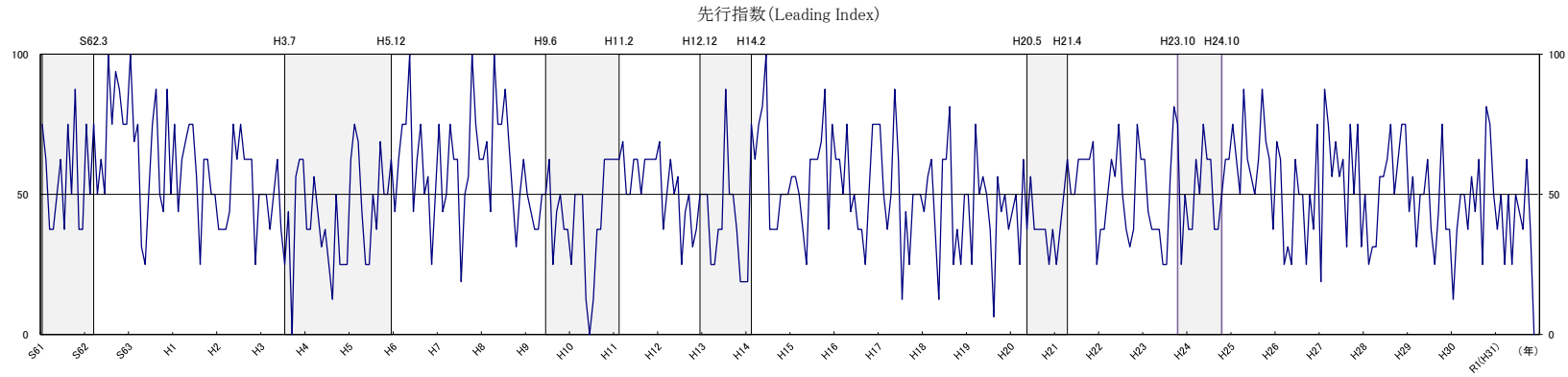
一致系列 Coincident Indicators						
年月	系列名	C1 所定外労働 時間指数 (製造業)	C2 雇用保険 受給者実人員 (逆サイクル)	C3 有効求人倍率 (除く学卒)	C4 鉱工業 生産指数	C5 輸入通関実績
		(27年=100) (季調値)	(人) (季調値)	(倍) (季調値)	(27年=100) (季調値)	(百万円) (季調値)
H 29 ( 2017 )	6 ...	105.6	3,914	1.52	103.8	93,987
H 29 ( 2017 )	7 ...	103.0	3,966	1.52	102.5	91,049
H 29 ( 2017 )	8 ...	105.3	3,937	1.49	97.9	92,225
H 29 ( 2017 )	9 ...	105.8	3,946	1.49	100.5	106,986
H 29 ( 2017 )	10 ...	104.3	3,965	1.51	102.4	106,996
H 29 ( 2017 )	11 ...	105.6	3,969	1.52	105.0	97,825
H 29 ( 2017 )	12 ...	105.0	3,955	1.53	104.0	100,667
H 30 ( 2018 )	1 ...	115.1	3,894	1.55	100.6	114,419
H 30 ( 2018 )	2 ...	110.2	3,891	1.53	102.7	116,739
H 30 ( 2018 )	3 ...	111.7	3,932	1.55	106.1	103,401
H 30 ( 2018 )	4 ...	112.7	3,923	1.56	103.9	108,267
H 30 ( 2018 )	5 ...	111.5	4,013	1.55	107.5	119,521
H 30 ( 2018 )	6 ...	110.2	3,890	1.56	113.7	111,407
H 30 ( 2018 )	7 ...	108.3	4,020	1.57	97.6	118,582
H 30 ( 2018 )	8 ...	100.7	4,018	1.60	104.3	124,577
H 30 ( 2018 )	9 ...	107.2	3,984	1.61	105.8	122,427
H 30 ( 2018 )	10 ...	115.7	3,999	1.63	108.4	134,563
H 30 ( 2018 )	11 ...	119.4	3,953	1.63	105.9	131,783
H 30 ( 2018 )	12 ...	115.8	3,905	1.66	106.6	105,224
H 31 ( 2019 )	1 ...	118.5	3,963	1.65	108.3	101,751
H 31 ( 2019 )	2 ...	106.8	3,947	1.66	111.8	116,782
H 31 ( 2019 )	3 ...	107.3	4,040	1.61	106.5	100,633
H 31 ( 2019 )	4 ...	103.1	4,036	1.62	110.9	103,532
R 1 ( 2019 )	5 ...	99.3	3,896	1.60	108.6	95,994
R 1 ( 2019 )	6 ...	99.5	3,964	1.61	111.9	108,055
R 1 ( 2019 )	7 ...	100.6	3,968	1.62	106.1	105,046
R 1 ( 2019 )	8 ...	101.4	3,889	1.59	108.8	95,710
R 1 ( 2019 )	9 ...	98.6	4,087	1.62	113.9	106,644
R 1 ( 2019 )	10 ...	97.8	4,021	1.62	109.9	108,214
R 1 ( 2019 )	11 ...	97.2	3,953	1.60	96.2	94,105

遅行系列 Lagging Indicators						
系列名	Lg1 常用雇用指数 (製造業)	Lg2 賃金指数 (所定内給与 製造業)	Lg3 消費者物価 指数	Lg4 家計消費 支出 (勤労者世帯 実質) (円) (季調値)	Lg5 鉱工業 在庫指数 (27年=100) (季調値)	Lg6 営業倉庫 保管残高 (千トン) (季調値)
年月	(%) (前年同月比)	(%) (前年同月比)	(%) (前年同月比)			
H 29 ( 2017 ) 6 ...	0.8	0.7	0.2	333,571	101.4	201
H 29 ( 2017 ) 7 ...	1.3	1.2	0.5	371,223	98.1	199
H 29 ( 2017 ) 8 ...	1.4	0.5	0.7	283,467	95.1	201
H 29 ( 2017 ) 9 ...	1.9	0.6	0.4	288,518	94.2	200
H 29 ( 2017 ) 10 ...	2.3	1.5	0.6	309,742	99.9	196
H 29 ( 2017 ) 11 ...	2.4	1.6	1.0	291,324	102.9	204
H 29 ( 2017 ) 12 ...	1.8	0.5	1.2	292,856	102.0	208
H 30 ( 2018 ) 1 ...	2.0	-1.9	1.3	291,625	102.9	213
H 30 ( 2018 ) 2 ...	2.0	-2.8	1.9	319,361	105.7	215
H 30 ( 2018 ) 3 ...	1.7	-2.0	1.2	312,167	110.6	221
H 30 ( 2018 ) 4 ...	0.8	-1.8	0.8	306,065	107.3	214
H 30 ( 2018 ) 5 ...	0.6	-1.0	0.8	268,429	105.4	211
H 30 ( 2018 ) 6 ...	0.7	-1.6	0.8	307,096	107.2	209
H 30 ( 2018 ) 7 ...	0.7	-1.2	1.0	315,866	107.4	216
H 30 ( 2018 ) 8 ...	0.8	-1.5	1.3	276,948	105.7	218
H 30 ( 2018 ) 9 ...	0.6	-1.4	1.2	340,224	110.0	214
H 30 ( 2018 ) 10 ...	0.6	-2.4	1.4	291,428	105.0	201
H 30 ( 2018 ) 11 ...	0.2	-3.1	1.0	283,154	105.0	196
H 30 ( 2018 ) 12 ...	0.7	-1.3	0.7	286,682	106.1	204
H 31 ( 2019 ) 1 ...	0.9	2.8	0.6	282,444	109.0	214
H 31 ( 2019 ) 2 ...	0.8	3.8	0.3	346,184	106.3	211
H 31 ( 2019 ) 3 ...	0.3	1.3	0.9	263,303	108.2	219
H 31 ( 2019 ) 4 ...	1.4	3.1	1.4	328,940	106.2	212
R 1 ( 2019 ) 5 ...	1.2	0.4	1.2	285,977	106.2	206
R 1 ( 2019 ) 6 ...	1.1	2.3	1.2	353,387	106.7	211
R 1 ( 2019 ) 7 ...	0.8	2.5	0.8	299,182	103.3	208
R 1 ( 2019 ) 8 ...	0.4	2.7	0.6	321,457	107.8	205
R 1 ( 2019 ) 9 ...	-0.1	3.5	0.7	324,616	106.2	207
R 1 ( 2019 ) 10 ...	-0.6	2.8	0.8	278,665	102.0	0
R 1 ( 2019 ) 11 ...	-0.5	4.4	0.8	303,890	106.9	0

7 (参考) DI(ディフュージョン・インデックス)変化方向表  
 Direction of Change in 19 Components of Diffusion Indexes

系 列 名		平成30年			平成31年			令和元年							
		9	10	11	12	1	2	3	4	5	6	7	8	9	10
先行 系列	1 入職率 (製造業)	-	+	-	-	+	+	-	+	-	+	-	-	-	-
	2 新規求人数 (除く学卒)	+	+	-	+	-	-	-	+	+	+	+	-	+	-
	3 生産財生産指数	-	+	+	-	-	-	-	-	-	-	+	+	+	+
	4 乗用車新車登録台数	-	+	+	-	-	-	-	+	+	+	-	-	+	-
	5 鉱工業在庫率指数 (逆サイクル)	-	+	+	+	-	+	-	+	-	+	+	-	+	+
	6 新設住宅着工床面積	-	-	+	+	+	+	+	-	-	-	-	+	-	+
	7 企業倒産件数 (逆サイクル)	-	0	+	+	+	+	+	-	-	-	0	+	+	-
	8 貸出残高 (全国銀行、信用金庫)	+	+	+	-	-	-	-	-	-	-	-	-	-	-
	拡張系列数	2.0	6.5	6.0	4.0	3.0	4.0	2.0	4.0	2.0	4.0	3.5	3.0	5.0	3.0
採用系列数	8	8	8	8	8	8	8	8	8	8	8	8	8	8	
先行指数		25.0	81.3	75.0	50.0	37.5	50.0	25.0	50.0	25.0	50.0	43.8	37.5	62.5	37.5
一致 系列	1 所定外労働時間指数 (製造業)	-	+	+	+	+	-	-	-	-	-	+	-	-	
	2 雇用保険受給者実人員 (逆サイクル)	-	+	+	+	+	+	-	-	+	+	+	+	-	
	3 有効求人倍率 (除く学卒)	+	+	+	+	+	+	-	-	-	0	0	-	+	
	4 鉱工業生産指数	-	+	+	+	-	+	-	+	-	+	-	+	+	
	5 輸入通関実績	+	+	+	-	-	-	-	+	-	+	+	-	-	
	拡張系列数	2.0	5.0	5.0	4.0	3.0	3.0	0.0	2.0	1.0	3.5	2.5	3.0	2.0	
採用系列数	5	5	5	5	5	5	5	5	5	5	5	5	5		
一致指数		40.0	100.0	100.0	80.0	60.0	60.0	0.0	40.0	20.0	70.0	50.0	60.0	40.0	
遅行 系列	1 常用雇用指数 (製造業)	-	-	-	+	+	+	-	+	+	+	-	-	-	
	2 賃金指数 (所定内給与、製造業)	+	-	-	+	+	+	+	+	-	+	-	+	+	
	3 消費者物価指数 (山口市)	+	+	-	-	-	-	+	+	+	+	-	-	0	
	4 家計消費支出 (勤労者世帯、実質)	+	-	+	-	-	+	-	+	-	+	-	+	-	
	5 鉱工業在庫指数	+	-	-	-	+	+	+	-	-	-	-	+	-	
	6 営業倉庫保管残高	+	-	-	-	+	+	+	-	-	-	-	-	-	
拡張系列数	5.0	1.0	1.0	2.0	4.0	5.0	4.0	4.0	2.0	4.0	0.0	3.0	1.0		
採用系列数	6	6	6	6	6	6	6	6	6	6	6	6	6		
遅行指数		83.3	16.7	16.7	33.3	66.7	83.3	66.7	66.7	33.3	66.7	0.0	50.0	16.7	

8 (参考)DI(ディフュージョン・インデックス)時系列グラフ



9 (参考) DI(デフュージョン・インデックス)時系列表  
Diffusion Indexes

(1) 先行指数 Leading Index

年	月	1月	2月	3月	4月	5月	6月	7月	8月	9月	10月	11月	12月
H4 / 1992		37.5	37.5	56.3	43.8	31.3	37.5	25.0	12.5	50.0	25.0	25.0	25.0
5 / 1993		62.5	75.0	68.8	43.8	25.0	25.0	50.0	37.5	68.8	50.0	50.0	62.5
6 / 1994		43.8	62.5	75.0	75.0	100.0	43.8	62.5	75.0	50.0	56.3	25.0	50.0
7 / 1995		75.0	43.8	50.0	75.0	62.5	62.5	18.8	50.0	56.3	100.0	75.0	62.5
8 / 1996		62.5	68.8	43.8	100.0	75.0	75.0	87.5	68.8	50.0	31.3	50.0	62.5
9 / 1997		50.0	43.8	37.5	37.5	50.0	50.0	62.5	25.0	43.8	50.0	37.5	37.5
10 / 1998		25.0	50.0	50.0	50.0	12.5	0.0	12.5	37.5	37.5	62.5	62.5	62.5
11 / 1999		62.5	62.5	68.8	50.0	50.0	62.5	62.5	50.0	62.5	62.5	62.5	62.5
12 / 2000		68.8	37.5	50.0	62.5	50.0	56.3	25.0	43.8	50.0	31.3	37.5	50.0
13 / 2001		50.0	50.0	25.0	25.0	37.5	37.5	87.5	50.0	50.0	37.5	18.8	18.8
14 / 2002		18.8	75.0	62.5	75.0	81.3	100.0	37.5	37.5	37.5	50.0	50.0	50.0
15 / 2003		56.3	56.3	50.0	37.5	25.0	62.5	62.5	62.5	68.8	87.5	37.5	75.0
16 / 2004		62.5	62.5	50.0	75.0	43.8	50.0	37.5	37.5	25.0	50.0	75.0	75.0
17 / 2005		75.0	50.0	37.5	50.0	87.5	62.5	12.5	43.8	25.0	50.0	50.0	50.0
18 / 2006		43.8	56.3	62.5	37.5	12.5	62.5	62.5	81.3	25.0	37.5	25.0	50.0
19 / 2007		50.0	25.0	75.0	50.0	56.3	50.0	37.5	6.3	56.3	43.8	50.0	37.5
20 / 2008		43.8	50.0	25.0	62.5	37.5	56.3	37.5	37.5	37.5	37.5	25.0	37.5
21 / 2009		25.0	37.5	50.0	62.5	50.0	50.0	62.5	62.5	62.5	62.5	68.8	25.0
22 / 2010		37.5	37.5	50.0	62.5	56.3	75.0	50.0	37.5	31.3	37.5	75.0	62.5
23 / 2011		62.5	43.8	37.5	37.5	37.5	25.0	25.0	56.3	81.3	75.0	25.0	50.0
24 / 2012		37.5	37.5	62.5	50.0	75.0	62.5	62.5	37.5	37.5	50.0	62.5	62.5
25 / 2013		75.0	62.5	50.0	87.5	62.5	56.3	50.0	62.5	87.5	68.8	62.5	37.5
26 / 2014		68.8	62.5	25.0	31.3	25.0	62.5	50.0	25.0	50.0	50.0	37.5	75.0
27 / 2015		18.8	87.5	75.0	56.3	68.8	56.3	62.5	31.3	75.0	50.0	75.0	31.3
28 / 2016		50.0	25.0	31.3	31.3	56.3	56.3	62.5	75.0	50.0	62.5	75.0	75.0
29 / 2017		43.8	56.3	31.3	50.0	50.0	62.5	37.5	25.0	43.8	75.0	37.5	37.5
30 / 2018		12.5	37.5	50.0	50.0	37.5	56.3	43.8	62.5	25.0	81.3	75.0	50.0
R1(H31) / 2019		37.5	50.0	25.0	50.0	25.0	50.0	43.8	37.5	62.5	37.5	0.0	

(2) 一致指数 Coincident Index

年	月	1月	2月	3月	4月	5月	6月	7月	8月	9月	10月	11月	12月
H4 / 1992		60.0	40.0	0.0	40.0	20.0	20.0	20.0	20.0	0.0	20.0	20.0	40.0
5 / 1993		0.0	40.0	20.0	20.0	20.0	20.0	40.0	0.0	60.0	40.0	20.0	0.0
6 / 1994		20.0	40.0	40.0	50.0	80.0	70.0	60.0	60.0	30.0	40.0	20.0	60.0
7 / 1995		20.0	20.0	40.0	40.0	80.0	20.0	40.0	70.0	60.0	80.0	40.0	80.0
8 / 1996		60.0	100.0	40.0	80.0	80.0	60.0	80.0	40.0	50.0	30.0	40.0	60.0
9 / 1997		60.0	80.0	70.0	80.0	50.0	60.0	20.0	20.0	60.0	60.0	40.0	20.0
10 / 1998		40.0	0.0	20.0	0.0	0.0	20.0	10.0	40.0	60.0	20.0	20.0	40.0
11 / 1999		40.0	20.0	40.0	40.0	80.0	40.0	80.0	60.0	70.0	60.0	60.0	80.0
12 / 2000		80.0	40.0	80.0	80.0	100.0	80.0	80.0	60.0	40.0	40.0	60.0	60.0
13 / 2001		100.0	80.0	20.0	20.0	20.0	0.0	20.0	20.0	60.0	60.0	0.0	0.0
14 / 2002		40.0	80.0	60.0	80.0	100.0	100.0	60.0	80.0	60.0	60.0	70.0	60.0
15 / 2003		80.0	100.0	100.0	80.0	60.0	40.0	80.0	100.0	100.0	100.0	60.0	60.0
16 / 2004		80.0	100.0	80.0	80.0	80.0	60.0	80.0	20.0	20.0	40.0	80.0	60.0
17 / 2005		80.0	80.0	60.0	80.0	60.0	60.0	60.0	80.0	40.0	60.0	80.0	100.0
18 / 2006		60.0	40.0	60.0	50.0	20.0	60.0	20.0	30.0	60.0	20.0	40.0	40.0
19 / 2007		80.0	80.0	30.0	60.0	60.0	60.0	40.0	60.0	40.0	60.0	60.0	40.0
20 / 2008		50.0	100.0	100.0	100.0	60.0	40.0	20.0	20.0	0.0	0.0	0.0	0.0
21 / 2009		0.0	0.0	0.0	20.0	40.0	40.0	80.0	80.0	100.0	100.0	100.0	40.0
22 / 2010		70.0	80.0	100.0	100.0	100.0	80.0	40.0	20.0	40.0	40.0	80.0	80.0
23 / 2011		100.0	80.0	60.0	60.0	40.0	80.0	60.0	60.0	80.0	80.0	40.0	40.0
24 / 2012		40.0	40.0	80.0	20.0	20.0	40.0	40.0	60.0	40.0	40.0	50.0	40.0
25 / 2013		60.0	80.0	80.0	100.0	60.0	100.0	100.0	60.0	100.0	100.0	100.0	80.0
26 / 2014		60.0	80.0	80.0	60.0	60.0	60.0	70.0	50.0	60.0	40.0	60.0	100.0
27 / 2015		50.0	60.0	20.0	60.0	60.0	80.0	80.0	40.0	80.0	60.0	40.0	20.0
28 / 2016		40.0	60.0	60.0	50.0	60.0	60.0	60.0	60.0	80.0	60.0	100.0	100.0
29 / 2017		100.0	100.0	90.0	60.0	60.0	80.0	60.0	30.0	40.0	60.0	80.0	40.0
30 / 2018		80.0	80.0	100.0	40.0	80.0	80.0	40.0	40.0	40.0	100.0	100.0	80.0
R1(H31) / 2019		60.0	60.0	0.0	40.0	20.0	70.0	50.0	60.0	40.0	50.0	20.0	

(3) 遅行指数 Lagging Index

年	月	1月	2月	3月	4月	5月	6月	7月	8月	9月	10月	11月	12月
H4 / 1992		33.3	50.0	66.7	58.3	33.3	50.0	50.0	83.3	66.7	33.3	41.7	33.3
5 / 1993		16.7	25.0	16.7	50.0	25.0	16.7	16.7	66.7	66.7	33.3	33.3	33.3
6 / 1994		41.7	50.0	66.7	50.0	16.7	33.3	16.7	33.3	41.7	33.3	50.0	66.7
7 / 1995		58.3	50.0	50.0	50.0	33.3	33.3	41.7	33.3	66.7	33.3	50.0	50.0
8 / 1996		8.3	33.3	33.3	83.3	66.7	66.7	50.0	83.3	50.0	66.7	66.7	66.7
9 / 1997		83.3	66.7	50.0	33.3	50.0	66.7	83.3	83.3	75.0	83.3	66.7	50.0
10 / 1998		50.0	66.7	66.7	0.0	16.7	16.7	33.3	16.7	8.3	50.0	50.0	33.3
11 / 1999		25.0	50.0	33.3	50.0	16.7	33.3	33.3	50.0	66.7	33.3	66.7	33.3
12 / 2000		66.7	41.7	83.3	83.3	66.7	66.7	50.0	33.3	33.3	33.3	25.0	66.7
13 / 2001		75.0	83.3	50.0	50.0	16.7	50.0	50.0	33.3	66.7	41.7	66.7	50.0
14 / 2002		33.3	33.3	16.7	33.3	66.7	66.7	50.0	58.3	50.0	16.7	50.0	33.3
15 / 2003		66.7	33.3	66.7	58.3	100.0	66.7	66.7	50.0	66.7	50.0	50.0	16.7
16 / 2004		66.7	50.0	66.7	41.7	50.0	50.0	83.3	83.3	91.7	75.0	83.3	75.0
17 / 2005		66.7	66.7	66.7	83.3	33.3	50.0	16.7	33.3	16.7	33.3	33.3	50.0
18 / 2006		50.0	50.0	33.3	50.0	50.0	83.3	50.0	50.0	33.3	50.0	50.0	58.3
19 / 2007		33.3	16.7	33.3	41.7	50.0	0.0	33.3	33.3	66.7	33.3	66.7	41.7
20 / 2008		100.0	66.7	66.7	33.3	83.3	83.3	83.3	66.7	58.3	33.3	58.3	50.0
21 / 2009		33.3	33.3	16.7	16.7	0.0	16.7	16.7	50.0	16.7	50.0	33.3	50.0
22 / 2010		50.0	50.0	83.3	50.0	66.7	50.0	58.3	33.3	66.7	66.7	83.3	83.3
23 / 2011		58.3	66.7	83.3	83.3	83.3	75.0	66.7	0.0	33.3	16.7	16.7	33.3
24 / 2012		50.0	50.0	66.7	33.3	50.0	33.3	66.7	50.0	66.7	66.7	50.0	41.7
25 / 2013		16.7	16.7	16.7	33.3	50.0	58.3	66.7	75.0	83.3	50.0	58.3	75.0
26 / 2014		83.3	50.0	66.7	66.7	41.7	58.3	50.0	50.0	33.3	16.7	16.7	50.0
27 / 2015		50.0	41.7	25.0	33.3	50.0	50.0	33.3	33.3	66.7	58.3	66.7	66.7
28 / 2016		50.0	25.0	33.3	58.3	66.7	83.3	58.3	58.3	41.7	66.7	41.7	66.7
29 / 2017		75.0	66.7	66.7	66.7	66.7	33.3	66.7	41.7	33.3	66.7	100.0	66.7
30 / 2018		50.0	66.7	58.3	66.7	16.7	16.7	83.3	83.3	83.3	16.7	16.7	33.3
R1(H31) / 2019		66.7	83.3	66.7	66.7	33.3	66.7	0.0	50.0	16.7	30.0	40.0	

(注)DIの算出期間は昭和61(1986)年1月分以降であり、平成3(1991)年以前の数値についてはホームページを参照して下さい。

10 (参考) 累積DI 時系列表  
Cumulated Diffusion Indexes

(1) 先行指数 Leading Index

年	月	1月	2月	3月	4月	5月	6月	7月	8月	9月	10月	11月	12月
H4 / 1992		575.5	563.0	569.3	563.1	544.4	531.9	506.9	469.4	469.4	444.4	419.4	394.4
5 / 1993		406.9	431.9	450.7	444.5	419.5	394.5	394.5	382.0	400.8	400.8	400.8	413.3
6 / 1994		407.1	419.6	444.6	469.6	519.6	513.4	525.9	550.9	550.9	557.2	532.2	532.2
7 / 1995		557.2	551.0	551.0	576.0	588.5	601.0	569.8	569.8	576.1	626.1	651.1	663.6
8 / 1996		676.1	694.9	688.7	738.7	763.7	788.7	826.2	845.0	845.0	826.3	826.3	838.8
9 / 1997		838.8	832.6	820.1	807.6	807.6	807.6	820.1	795.1	788.9	788.9	776.4	763.9
10 / 1998		738.9	738.9	738.9	738.9	701.4	651.4	613.9	601.4	588.9	601.4	613.9	626.4
11 / 1999		638.9	651.4	670.2	670.2	670.2	670.2	695.2	695.2	707.7	720.2	732.7	745.2
12 / 2000		764.0	751.5	751.5	764.0	764.0	770.3	745.3	739.1	739.1	720.4	707.9	707.9
13 / 2001		707.9	707.9	682.9	657.9	645.4	632.9	670.4	670.4	670.4	657.9	626.7	595.5
14 / 2002		564.3	589.3	601.8	626.8	658.1	708.1	695.6	683.1	670.6	670.6	670.6	670.6
15 / 2003		676.9	683.2	683.2	670.7	645.7	658.2	670.7	683.2	702.0	739.5	727.0	752.0
16 / 2004		764.5	777.0	777.0	802.0	795.8	795.8	783.3	770.8	745.8	745.8	770.8	795.8
17 / 2005		820.8	820.8	808.3	808.3	845.8	858.3	820.8	814.6	789.6	789.6	789.6	789.6
18 / 2006		783.4	789.7	802.2	789.7	752.2	764.7	777.2	808.5	783.5	771.0	746.0	746.0
19 / 2007		746.0	721.0	746.0	746.0	752.3	752.3	739.8	696.1	702.4	696.2	696.2	683.7
20 / 2008		677.5	677.5	652.5	665.0	652.5	658.8	646.3	633.8	621.3	608.8	583.8	571.3
21 / 2009		546.3	533.8	533.8	546.3	546.3	546.3	558.8	571.3	583.8	596.3	615.1	590.1
22 / 2010		577.6	565.1	565.1	577.6	583.9	608.9	608.9	596.4	577.7	565.2	590.2	602.7
23 / 2011		615.2	609.0	596.5	584.0	571.5	546.5	521.5	527.8	559.1	584.1	559.1	559.1
24 / 2012		546.6	534.1	546.6	546.6	571.6	584.1	596.6	584.1	571.6	571.6	584.1	596.6
25 / 2013		621.6	634.1	634.1	671.6	684.1	690.4	690.4	702.9	740.4	759.2	771.7	759.2
26 / 2014		778.0	790.5	765.5	746.8	721.8	734.3	734.3	734.3	709.3	709.3	696.8	721.8
27 / 2015		690.6	728.1	753.1	759.4	778.2	784.5	797.0	778.3	803.3	803.3	828.3	809.6
28 / 2016		809.6	784.6	765.9	747.2	753.5	759.8	772.3	797.3	797.3	809.8	834.8	859.8
29 / 2017		853.6	859.9	841.2	841.2	841.2	853.7	841.2	816.2	810.0	835.0	822.5	810.0
30 / 2018		772.5	760.0	760.0	760.0	747.5	753.8	747.6	760.1	735.1	766.4	791.4	791.4
R1(H31) / 2019		778.9	778.9	753.9	753.9	728.9	728.9	722.7	710.2	722.7	710.2	660.2	

(2) 一致指数 Coincident Index

年	月	1月	2月	3月	4月	5月	6月	7月	8月	9月	10月	11月	12月
H4 / 1992		900.0	890.0	840.0	830.0	800.0	770.0	740.0	710.0	660.0	630.0	600.0	590.0
5 / 1993		540.0	530.0	500.0	470.0	440.0	410.0	400.0	350.0	360.0	350.0	320.0	270.0
6 / 1994		240.0	230.0	220.0	220.0	250.0	270.0	280.0	290.0	270.0	260.0	230.0	240.0
7 / 1995		210.0	180.0	170.0	160.0	190.0	160.0	150.0	170.0	180.0	210.0	200.0	230.0
8 / 1996		240.0	290.0	280.0	310.0	340.0	350.0	380.0	370.0	370.0	350.0	340.0	350.0
9 / 1997		360.0	390.0	410.0	440.0	440.0	450.0	420.0	390.0	400.0	410.0	400.0	370.0
10 / 1998		360.0	310.0	280.0	230.0	180.0	150.0	110.0	100.0	110.0	80.0	50.0	40.0
11 / 1999		30.0	0.0	-10.0	-20.0	10.0	0.0	30.0	40.0	60.0	70.0	80.0	110.0
12 / 2000		140.0	130.0	160.0	190.0	240.0	270.0	300.0	310.0	300.0	290.0	300.0	310.0
13 / 2001		360.0	390.0	360.0	330.0	300.0	250.0	220.0	190.0	200.0	210.0	160.0	110.0
14 / 2002		100.0	130.0	140.0	170.0	220.0	270.0	280.0	310.0	320.0	330.0	350.0	360.0
15 / 2003		390.0	440.0	490.0	520.0	530.0	520.0	550.0	600.0	650.0	700.0	710.0	720.0
16 / 2004		750.0	800.0	830.0	860.0	890.0	900.0	930.0	900.0	870.0	860.0	890.0	900.0
17 / 2005		930.0	960.0	970.0	1000.0	1010.0	1020.0	1030.0	1060.0	1050.0	1060.0	1090.0	1140.0
18 / 2006		1150.0	1140.0	1150.0	1150.0	1120.0	1130.0	1100.0	1080.0	1090.0	1060.0	1050.0	1040.0
19 / 2007		1070.0	1100.0	1080.0	1090.0	1100.0	1110.0	1100.0	1110.0	1100.0	1110.0	1120.0	1110.0
20 / 2008		1110.0	1160.0	1210.0	1260.0	1270.0	1260.0	1230.0	1200.0	1150.0	1100.0	1050.0	1000.0
21 / 2009		950.0	900.0	850.0	820.0	810.0	800.0	860.0	860.0	910.0	960.0	1010.0	1000.0
22 / 2010		1020.0	1050.0	1100.0	1150.0	1200.0	1230.0	1220.0	1190.0	1190.0	1170.0	1200.0	1230.0
23 / 2011		1280.0	1310.0	1320.0	1330.0	1320.0	1350.0	1360.0	1370.0	1400.0	1430.0	1420.0	1410.0
24 / 2012		1400.0	1390.0	1420.0	1390.0	1360.0	1350.0	1340.0	1350.0	1400.0	1430.0	1420.0	1410.0
25 / 2013		1330.0	1360.0	1390.0	1440.0	1450.0	1500.0	1550.0	1560.0	1610.0	1660.0	1710.0	1740.0
26 / 2014		1750.0	1780.0	1810.0	1820.0	1830.0	1840.0	1860.0	1860.0	1870.0	1860.0	1870.0	1920.0
27 / 2015		1920.0	1930.0	1900.0	1910.0	1920.0	1950.0	1980.0	1970.0	2000.0	2010.0	2000.0	1970.0
28 / 2016		1960.0	1970.0	1980.0	1980.0	1990.0	2000.0	2010.0	2020.0	2050.0	2060.0	2110.0	2160.0
29 / 2017		2210.0	2260.0	2300.0	2310.0	2320.0	2350.0	2360.0	2340.0	2330.0	2340.0	2370.0	2360.0
30 / 2018		2390.0	2420.0	2470.0	2460.0	2490.0	2520.0	2510.0	2500.0	2490.0	2540.0	2590.0	2620.0
R1(H31) / 2019		2630.0	2640.0	2590.0	2580.0	2550.0	2570.0	2570.0	2580.0	2570.0	2570.0	2540.0	

(3) 遅行指数 Lagging Index

年	月	1月	2月	3月	4月	5月	6月	7月	8月	9月	10月	11月	12月
H4 / 1992		383.5	383.5	400.2	408.5	391.8	391.8	391.8	425.1	441.8	425.1	416.8	400.1
5 / 1993		366.8	341.8	308.5	308.5	283.5	250.2	216.9	233.6	250.3	233.6	216.9	200.2
6 / 1994		191.9	191.9	208.6	208.6	175.3	158.6	125.3	108.6	100.3	83.6	83.6	100.3
7 / 1995		108.6	108.6	108.6	108.6	91.9	75.2	66.9	50.2	66.9	50.2	50.2	50.2
8 / 1996		8.5	-8.2	-24.9	8.4	25.1	41.8	41.8	75.1	75.1	91.8	108.5	125.2
9 / 1997		158.5	175.2	175.2	158.5	158.5	175.2	208.5	241.8	266.8	300.1	316.8	316.8
10 / 1998		316.8	333.5	350.2	300.2	266.9	233.6	216.9	183.6	141.9	141.9	141.9	125.2
11 / 1999		100.2	100.2	83.5	83.5	50.2	33.5	16.8	16.8	33.5	16.8	33.5	16.8
12 / 2000		33.5	25.2	58.5	91.8	108.5	125.2	125.2	108.5	91.8	75.1	50.1	66.8
13 / 2001		91.8	125.1	125.1	125.1	91.8	91.8	91.8	75.1	91.8	83.5	100.2	100.2
14 / 2002		83.5	66.8	33.5	16.8	33.5	50.2	50.2	58.5	58.5	25.2	25.2	8.5
15 / 2003		25.2	8.5	25.2	33.5	83.5	100.2	116.9	116.9	133.6	133.6	133.6	100.3
16 / 2004		117.0	117.0	133.7	125.4	125.4	125.4	158.7	192.0	233.7	258.7	292.0	317.0
17 / 2005		333.7	350.4	367.1	400.4	383.7	383.7	350.4	333.7	300.4	283.7	267.0	267.0
18 / 2006		267.0	267.0	250.3	250.3	250.3	283.6	283.6	283.6	266.9	266.9	266.9	275.2
19 / 2007		258.5	225.2	208.5	200.2	200.2	150.2	133.5	116.8	133.5	116.8	133.5	125.2
20 / 2008		175.2	191.9	208.6	191.9	225.2	258.5	291.8	308.5	316.8	300.1	308.4	308.4
21 / 2009		291.7	275.0	241.7	208.4	158.4	125.1	91.8	91.8	58.5	58.5	41.8	41.8
22 / 2010		41.8	41.8	75.1	75.1	91.8	91.8	100.1	83.4	100.1	116.8	150.1	183.4
23 / 2011		191.7	208.4	241.7	275.0	308.3	333.3	350.0	300.0	283.3	250.0	216.7	200.0
24 / 2012		200.0	200.0	216.7	200.0	200.0	183.3	200.0	200.0	216.7	233.4	233.4	225.1
25 / 2013		191.8	158.5	125.2	108.5	108.5	116.8	133.5	158.5	191.8	191.8	200.1	225.1
26 / 2014		258.4	258.4	275.1	291.8	283.5	291.8	291.8	291.8	275.1	241.8	208.5	208.5
27 / 2015		208.5	200.2	175.2	158.5	158.5	158.5	141.8	125.1	141.8	150.1	166.8	183.5
28 / 2016		183.5	158.5	141.8	150.1	166.8	200.1	208.4	216.7	208.4	225.1	216.8	233.5
29 / 2017		258.5	275.2	291.9	308.6	325.3	308.6	325.3	317.0	300.3	317.0	367.0	

11 (参考) 累積DIグラフ (Cumulated Diffusion Indexes)

--- 先行指数    — 一致指数    — 遅行指数

