

祝

安倍内閣総理大臣
総理在職歴代最長達成

山口県の 総理大臣展

令和元年
12月2日(月)～27日(金)

山口県庁1階エントランスホール
(山口市滝町二番二号)

「開館時間」8時30分～17時 **入場無料**

※期間中は土日も開館、但し最終日は正午まで
※12月2日はオープニングセレモニー終了後から観覧可能

- 山口県の歴史と総理大臣
- 8人の総理大臣の歴史と業績
- 8人の総理大臣のゆかりの地



安倍晋三
第90、96、97、98代
内閣総理大臣

岸信介
第56、57代
内閣総理大臣

佐藤栄作
第61、62、63代
内閣総理大臣



寺内正毅
第18代
内閣総理大臣

田中義一
第26代
内閣総理大臣



伊藤博文
初代、第5、7、10代
内閣総理大臣

山縣有朋
第3、9代
内閣総理大臣

桂太郎
第11、13、15代
内閣総理大臣

山口県の歴史と総理大臣

山口県の歴史と山口県が生んだ歴代総理大臣を紹介

8人の総理大臣の歴史と業績

8人の総理大臣の経歴や業績等を紹介

8人の総理大臣のゆかりの地

生誕地や資料館等、8人の総理大臣ゆかりの地を紹介

8人の総理大臣の経歴

初代、第5、7、10代内閣総理大臣

伊藤博文 いたう ひろぶみ

初代総理大臣。憲法制定、内閣制度創設に尽力し、明治18年44歳（最年少）で総理大臣となったのを皮切りに、通算4度就任しました。

天保12(1841)年9月2日～明治42(1909)年10月26日

◎在職期間／初代：明治18年12月22日～明治21年4月30日(861日)、第5代：明治25年8月8日～明治29年8月31日(1,485日) ◎在職通算日数／2,720日
第7代：明治31年1月12日～明治31年6月30日(170日)、第10代：明治33年10月19日～明治34年5月10日(204日)



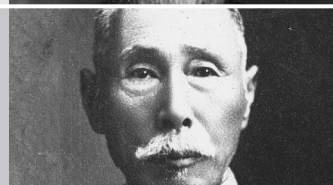
第3、9代内閣総理大臣

山縣有朋 やまがた ありとも

大村益次郎亡き後、国軍の基礎確立に尽力。総理大臣には二度就任し、日清・日露戦争を乗り切りました。

天保9(1838)年4月22日～大正11(1922)年2月1日

◎在職期間／第3代：明治22年12月24日～明治24年5月6日(499日)、第9代：明治31年11月8日～明治33年10月19日(711日) ◎在職通算日数／1,210日



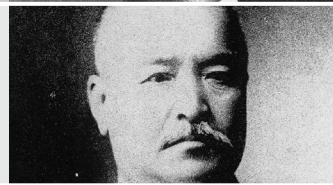
第11、13、15代内閣総理大臣

桂 太郎 かつら たろう

明治の終わりから大正初めにかけて三度総理大臣に就任し、日英同盟の締結や日露戦争に手腕を発揮しました。

弘化4(1847)年11月28日～大正2(1913)年10月10日

◎在職期間／第11代：明治34年6月2日～明治39年1月7日(1,681日)、第13代：明治41年7月14日～明治44年8月30日(1,143日) ◎在職通算日数／2,886日
第15代：大正元年12月21日～大正2年2月20日(62日)



第18代内閣総理大臣

寺内正毅 てらうち まさたけ

大正5年に総理大臣に就任、第一次世界大戦後の難局の処理に当たりました。

嘉永5(1852)年2月5日～大正8(1919)年11月3日

◎在職期間／第18代：大正5年10月9日～大正7年9月29日(721日)



第26代内閣総理大臣

田中義一 たなか ぎいち

昭和2年に総理大臣に就任、普通選挙による最初の総選挙を実施しました。

文久3(1863)年6月22日～昭和4(1929)年9月29日

◎在職期間／第26代：昭和2年4月20日～昭和4年7月2日(805日)



第56、57代内閣総理大臣

岸 信介 きしのぶすけ

外交、内政に優れた手腕を発揮。昭和30年代に首相になって26カ国を訪問、積極的な首脳外交を展開しました。

明治29(1896)年11月13日～昭和62(1987)年8月7日

◎在職期間／第56代：昭和32年2月25日～昭和33年6月12日(473日)、第57代：昭和33年6月12日～昭和35年7月19日(769日) ◎在職通算日数／1,241日



第61、62、63代内閣総理大臣

佐藤栄作 さとう えいさく

岸信介の弟で、初めての兄弟首相。日本で唯一のノーベル平和賞受賞者。連続在職期間7年8ヶ月は歴代総理の中で最長です。

明治34(1901)年3月27日～昭和50(1975)年6月3日

◎在職期間／第61代：昭和39年11月9日～昭和42年2月17日(831日)、第62代：昭和42年2月17日～昭和45年1月14日(1,063日) ◎在職通算日数／2,798日
第63代：昭和45年1月14日～昭和47年7月7日(906日)



第90、96、97、98代内閣総理大臣

安倍晋三 あべ しんぞう

岸元総理を祖父に佐藤元総理を大祖父に持ち、戦後最年少の52歳で就任。このたび通算在職日数が、歴代総理の中で最長となりました。

昭和29(1954)年9月21日～

◎在職期間／第90代：平成18年9月26日～平成19年9月26日(366日)、第96代：平成24年12月26日～平成26年12月24日(729日)
第97代：平成26年12月24日～平成29年11月1日(1,044日)、第98代：平成29年11月1日～

