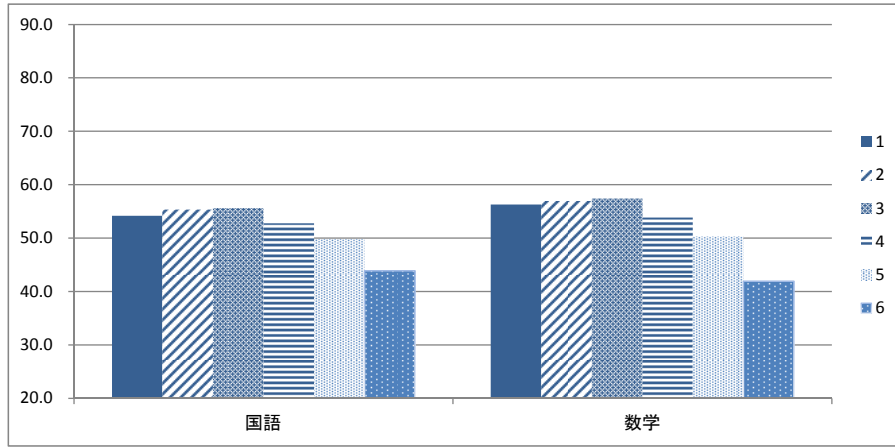
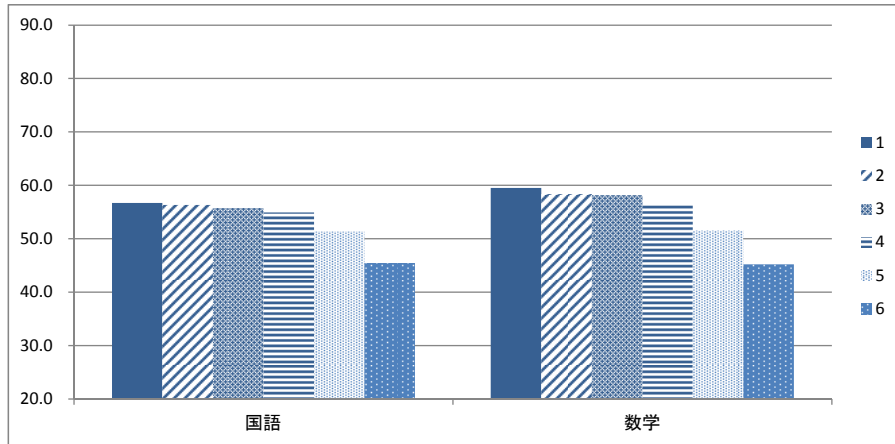


1 学校の授業時間以外に、ふだん、1日当たりどれくらいの時間、勉強をしますか。



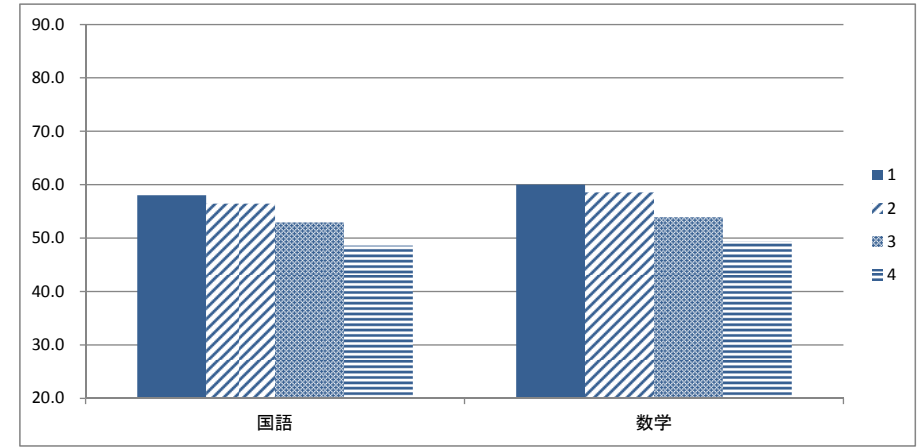
割合	選択肢	国語	数学	
8.5%	1	54.2	56.3	3時間以上
23.3%	2	55.3	57.0	2時間以上, 3時間より少ない
37.1%	3	55.6	57.4	1時間以上, 2時間より少ない
19.8%	4	52.8	53.8	30分以上, 1時間より少ない
7.9%	5	49.8	50.3	30分より少ない
3.3%	6	43.9	42.0	全くしない

2 土曜日や日曜日など学校が休みの日に、1日当たりどれくらいの時間、勉強をしますか。



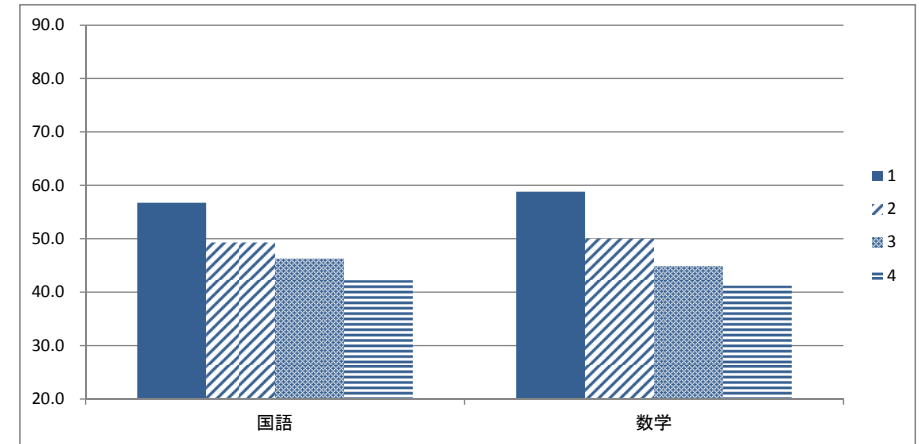
割合	選択肢	国語	数学	
4.7%	1	56.7	59.5	4時間以上
12.2%	2	56.3	58.4	3時間以上, 4時間より少ない
23.6%	3	55.8	58.1	2時間以上, 3時間より少ない
31.8%	4	54.9	56.4	1時間以上, 2時間より少ない
21.2%	5	51.4	51.5	1時間より少ない
6.5%	6	45.5	45.2	全くしない

3 家で、自分で計画を立てて勉強をしていますか。



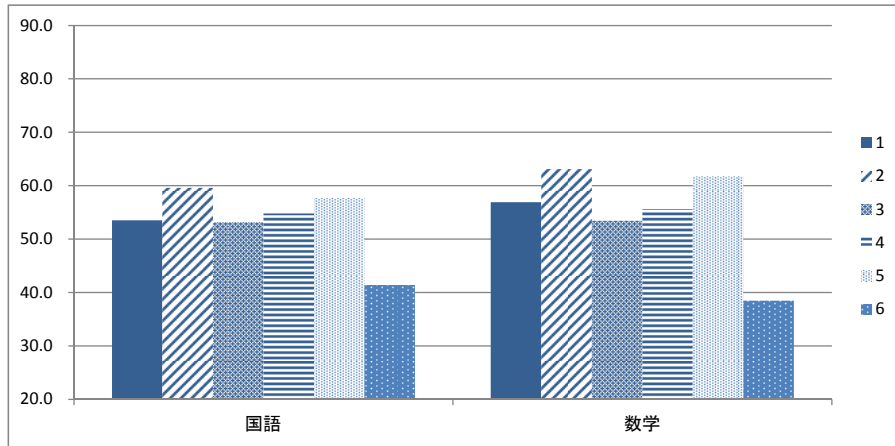
割合	選択肢	国語	数学	
12.0%	1	58.0	60.0	している
32.3%	2	56.4	58.6	どちらかといえば, している
40.8%	3	53.0	53.9	あまりしていない
14.9%	4	48.6	49.4	全くしていない

4 家で、学校の宿題をしていますか。



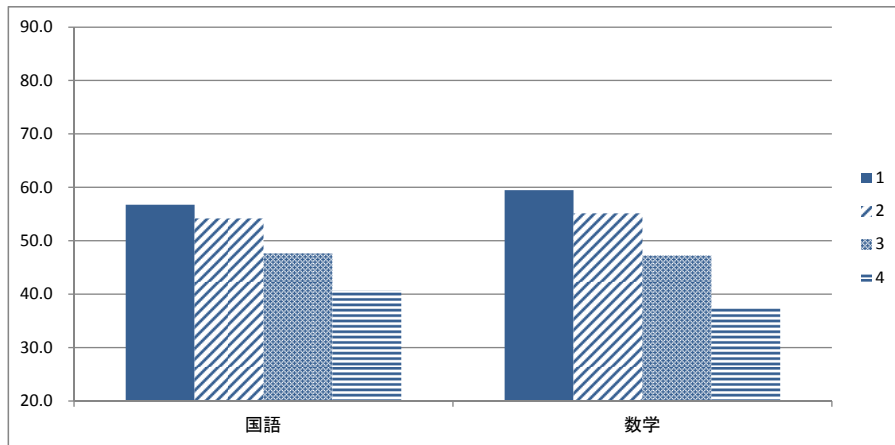
割合	選択肢	国語	数学	
68.9%	1	56.8	58.8	している
20.0%	2	49.3	50.0	どちらかといえば, している
9.1%	3	46.3	44.9	あまりしていない
2.0%	4	42.2	41.2	全くしていない

5 授業の中で分からないことがあったら、どうすることが多いですか。



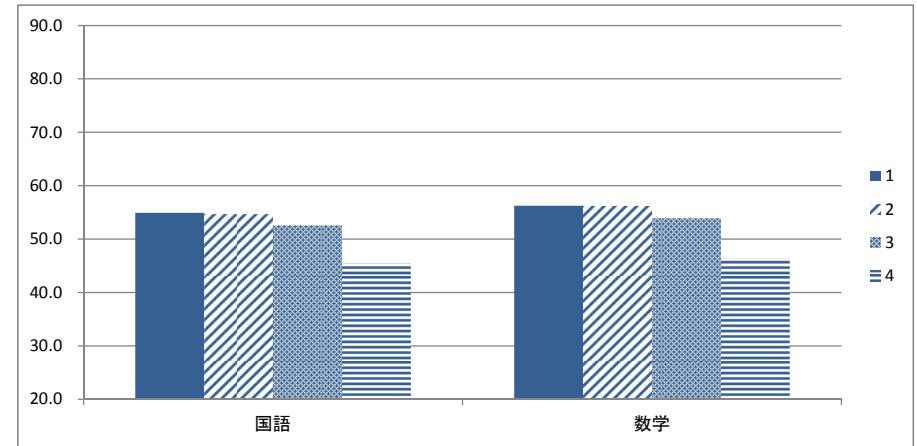
割合	選択肢	国語	数学	
12.4%	1	53.5	56.9	その場で先生にきく
9.4%	2	59.6	63.1	授業が終わってから先生にききに行く
37.7%	3	53.1	53.4	友達にきく
19.9%	4	54.8	55.6	家の人にきく
14.3%	5	57.7	61.7	自分で調べる
6.4%	6	41.4	38.5	そのままにしておく

6 普通の授業では、自分の考えを発表する場面が与えられていると思う。



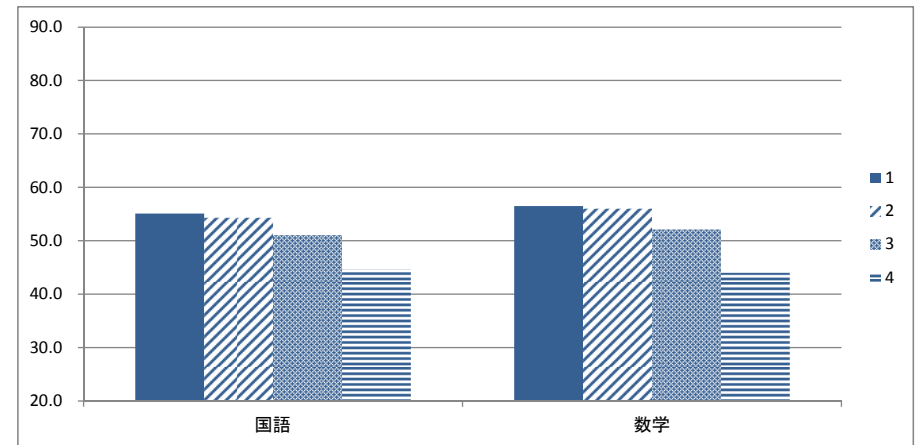
割合	選択肢	国語	数学	
44.2%	1	56.7	59.5	当てはまる
40.4%	2	54.2	55.1	どちらかといえば、当てはまる
11.5%	3	47.7	47.2	どちらかといえば、当てはまらない
3.9%	4	40.7	37.5	当てはまらない

7 普通の授業では、生徒の間で話し合う活動をよく行っていると思う。



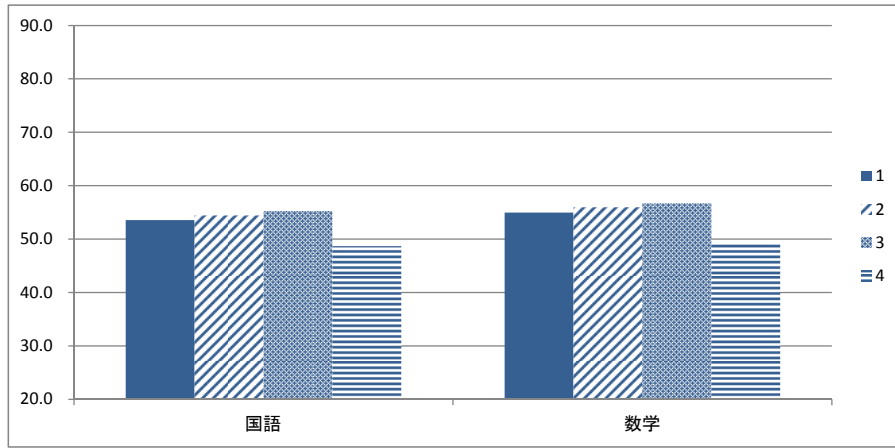
割合	選択肢	国語	数学	
34.5%	1	54.9	56.3	当てはまる
44.7%	2	54.7	56.2	どちらかといえば、当てはまる
16.9%	3	52.6	53.9	どちらかといえば、当てはまらない
3.9%	4	45.4	46.4	当てはまらない

8 普通の授業では、はじめに授業の目標（めあて・ねらい）が示されていると思う。



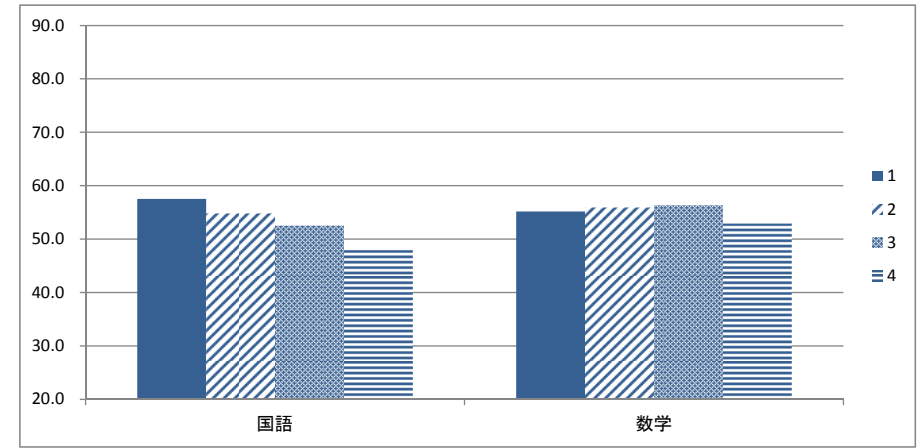
割合	選択肢	国語	数学	
50.3%	1	55.1	56.5	当てはまる
35.7%	2	54.3	56.0	どちらかといえば、当てはまる
10.8%	3	51.0	52.1	どちらかといえば、当てはまらない
3.2%	4	44.6	44.0	当てはまらない

9 普段の授業では、最後に学習内容を振り返る活動をよく行っていると思う。



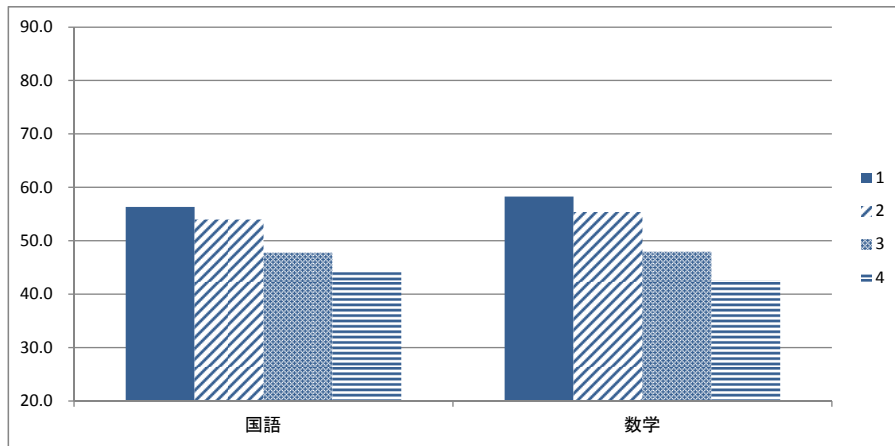
割合	選択肢	国語	数学			
19.8%	1	53.6	54.9			当てはまる
44.0%	2	54.4	56.0			どちらかといえば、当てはまる
28.4%	3	55.3	56.7			どちらかといえば、当てはまらない
7.8%	4	48.7	49.2			当てはまらない

11 国語の勉強は好きだ。



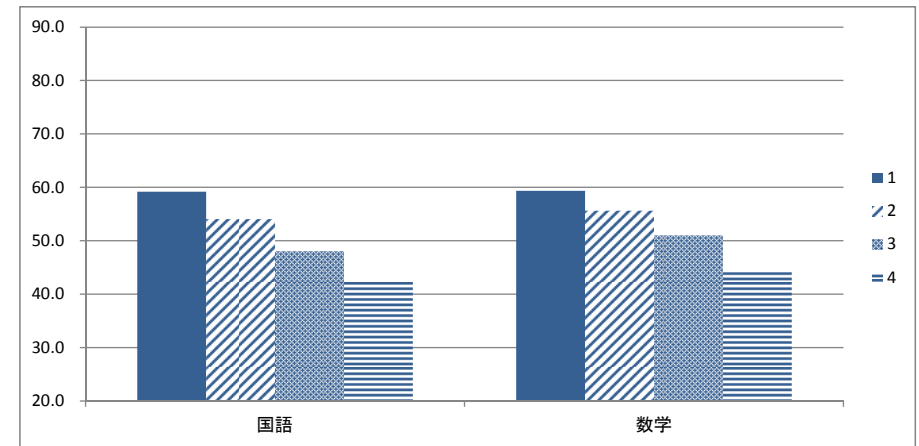
割合	選択肢	国語	数学			
24.9%	1	57.5	55.2			当てはまる
36.3%	2	54.8	55.9			どちらかといえば、当てはまる
25.5%	3	52.5	56.3			どちらかといえば、当てはまらない
13.3%	4	48.3	52.9			当てはまらない

10 普段の授業では、先生の話や友達の意見を最後までよく聞いていると思う。



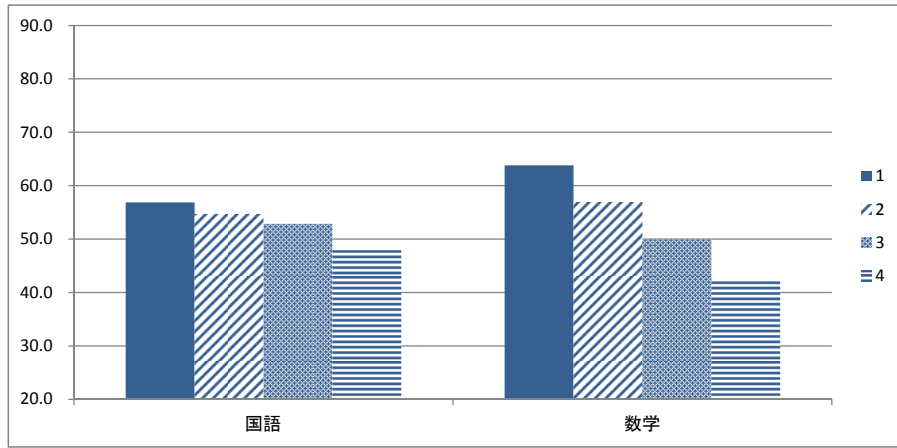
割合	選択肢	国語	数学			
41.6%	1	56.3	58.3			当てはまる
45.4%	2	54.0	55.4			どちらかといえば、当てはまる
10.4%	3	47.8	47.9			どちらかといえば、当てはまらない
2.6%	4	44.2	42.5			当てはまらない

12 国語の授業の内容はよく分かる。



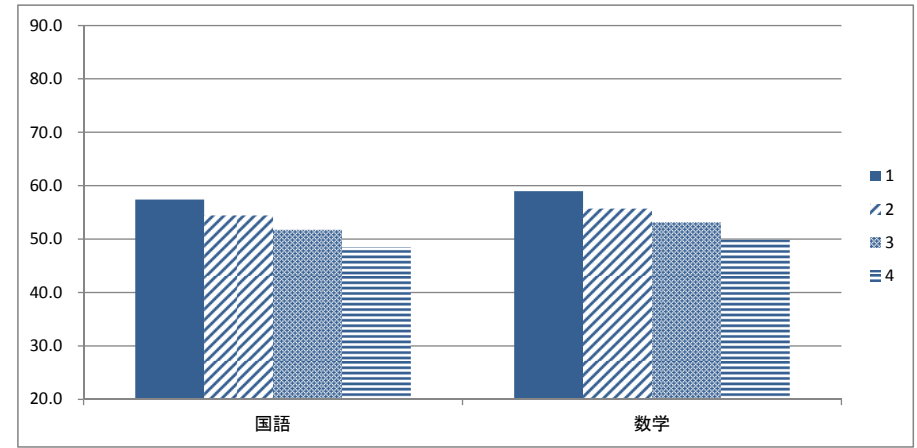
割合	選択肢	国語	数学			
29.7%	1	59.2	59.4			当てはまる
48.7%	2	54.1	55.6			どちらかといえば、当てはまる
17.3%	3	48.0	51.0			どちらかといえば、当てはまらない
4.3%	4	42.4	44.4			当てはまらない

13 数学の勉強は好きだ。



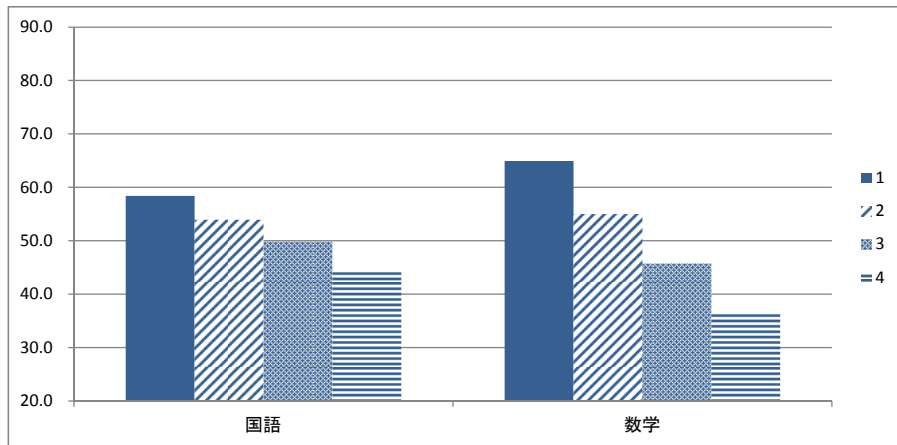
割合	選択肢	国語	数学			
33.0%	1	56.9	63.8			当てはまる
30.0%	2	54.7	56.9			どちらかといえば、当てはまる
22.0%	3	52.8	49.9			どちらかといえば、当てはまらない
15.0%	4	48.2	42.1			当てはまらない

15 社会の勉強は好きだ。



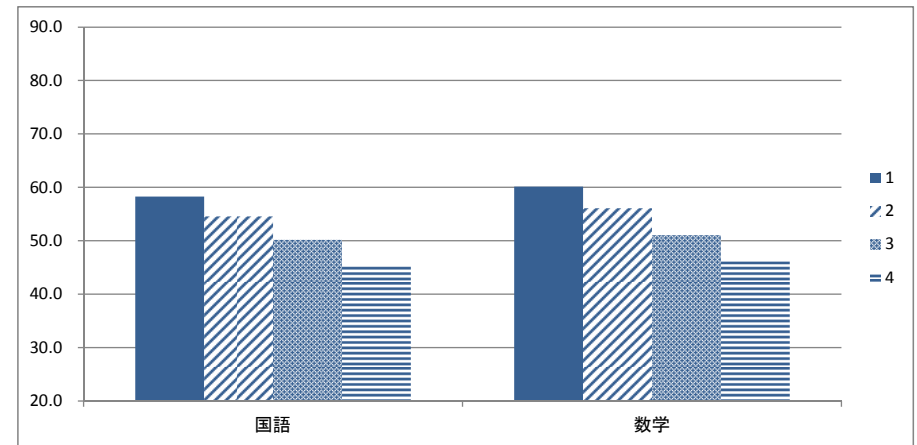
割合	選択肢	国語	数学			
33.3%	1	57.4	59.0			当てはまる
31.3%	2	54.4	55.7			どちらかといえば、当てはまる
22.0%	3	51.7	53.1			どちらかといえば、当てはまらない
13.4%	4	48.5	49.9			当てはまらない

14 数学の授業の内容はよく分かる。



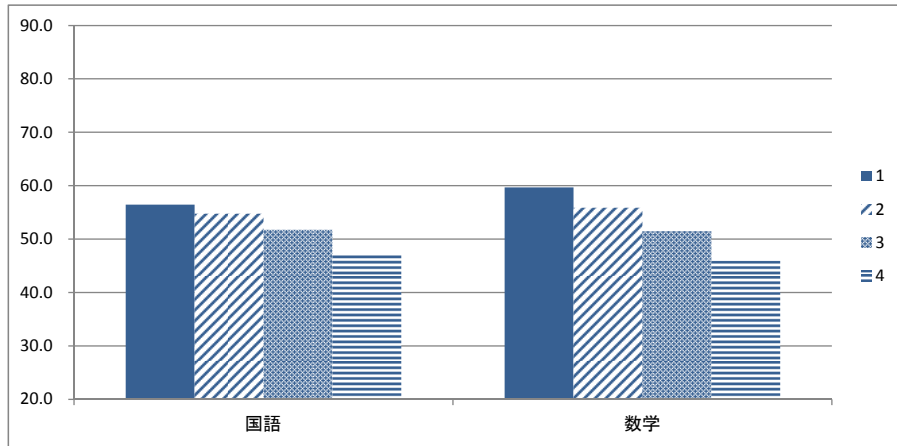
割合	選択肢	国語	数学			
35.2%	1	58.4	64.9			当てはまる
38.9%	2	53.9	55.0			どちらかといえば、当てはまる
18.9%	3	49.8	45.7			どちらかといえば、当てはまらない
7.1%	4	44.2	36.5			当てはまらない

16 社会の授業の内容はよく分かる。



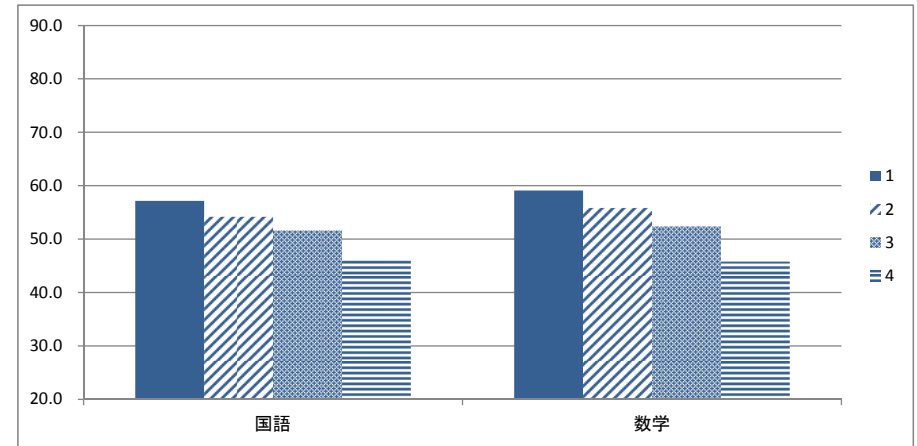
割合	選択肢	国語	数学			
30.5%	1	58.3	60.1			当てはまる
39.8%	2	54.6	56.1			どちらかといえば、当てはまる
22.0%	3	50.2	51.0			どちらかといえば、当てはまらない
7.7%	4	45.4	46.1			当てはまらない

17 理科の勉強は好きだ。



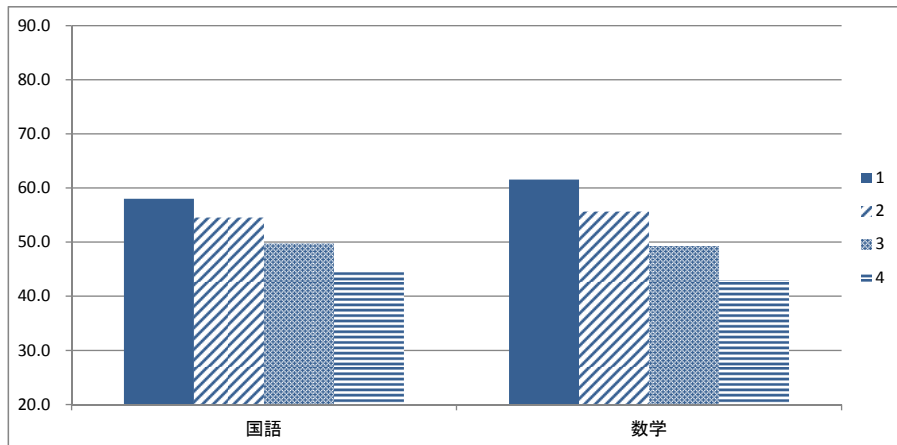
割合	選択肢	国語	数学			
36.2%	1	56.4	59.7			当てはまる
35.2%	2	54.7	55.9			どちらかといえば、当てはまる
18.7%	3	51.7	51.5			どちらかといえば、当てはまらない
10.0%	4	47.1	46.0			当てはまらない

19 英語の勉強は好きだ。



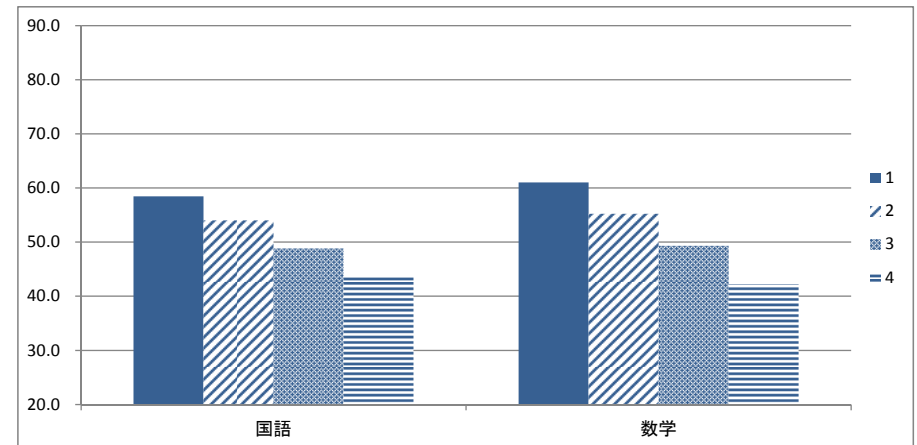
割合	選択肢	国語	数学			
41.1%	1	57.2	59.1			当てはまる
30.5%	2	54.2	55.8			どちらかといえば、当てはまる
17.0%	3	51.6	52.4			どちらかといえば、当てはまらない
11.4%	4	46.1	45.8			当てはまらない

18 理科の授業の内容はよく分かる。



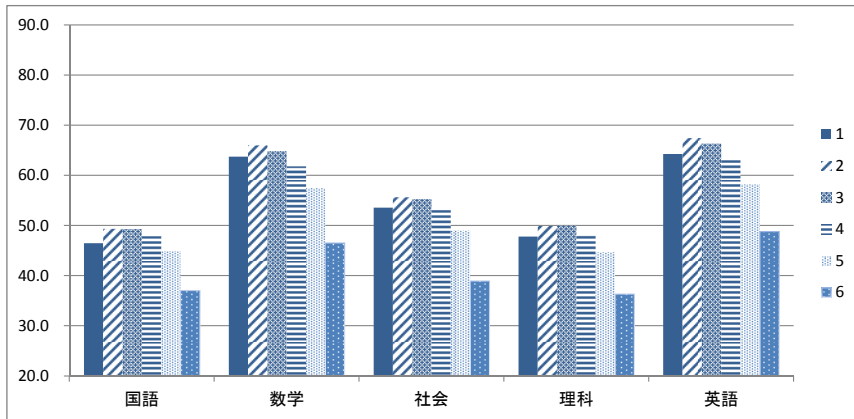
割合	選択肢	国語	数学			
31.8%	1	58.0	61.5			当てはまる
42.1%	2	54.5	55.7			どちらかといえば、当てはまる
19.4%	3	49.7	49.3			どちらかといえば、当てはまらない
6.7%	4	44.6	43.0			当てはまらない

20 英語の授業の内容はよく分かる。



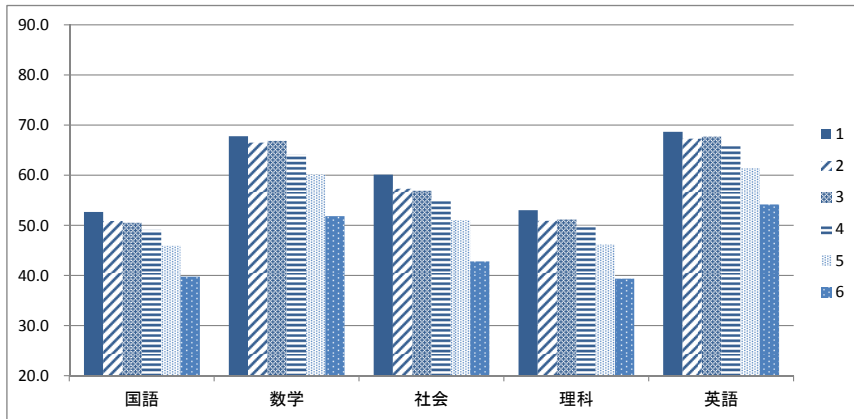
割合	選択肢	国語	数学			
39.1%	1	58.5	61.0			当てはまる
35.4%	2	54.0	55.2			どちらかといえば、当てはまる
17.8%	3	48.8	49.3			どちらかといえば、当てはまらない
7.7%	4	43.7	42.2			当てはまらない

1 学校の授業時間以外に、ふだん、1日当たりどれくらいの時間、勉強をしますか。



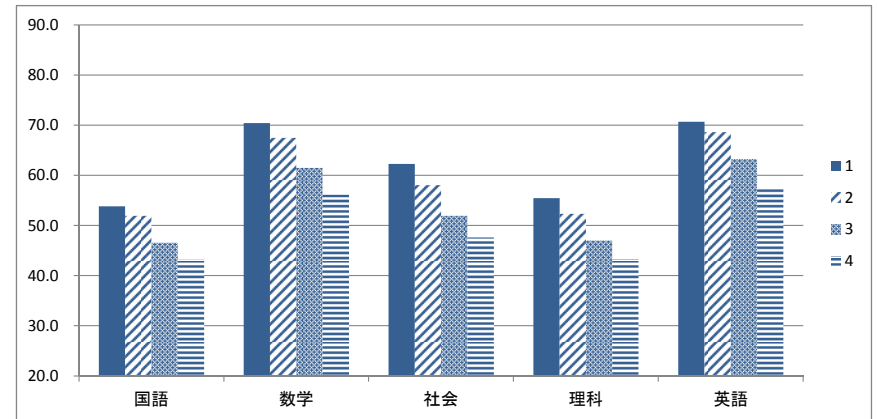
割合	選択肢	国語	数学	社会	理科	英語	
5.2%	1	46.5	63.7	53.6	47.8	64.3	3時間以上
18.9%	2	49.4	66.0	55.6	49.9	67.5	2時間以上、3時間より少ない
35.1%	3	49.3	64.8	55.3	50.0	66.4	1時間以上、2時間より少ない
23.4%	4	47.9	61.8	53.5	48.2	63.3	30分以上、1時間より少ない
11.6%	5	44.9	57.5	49.0	44.7	58.3	30分より少ない
5.9%	6	37.1	46.5	39.0	36.4	48.8	全くしない

2 土曜日や日曜日など学校が休みの日に、1日当たりどれくらいの時間、勉強をしますか。



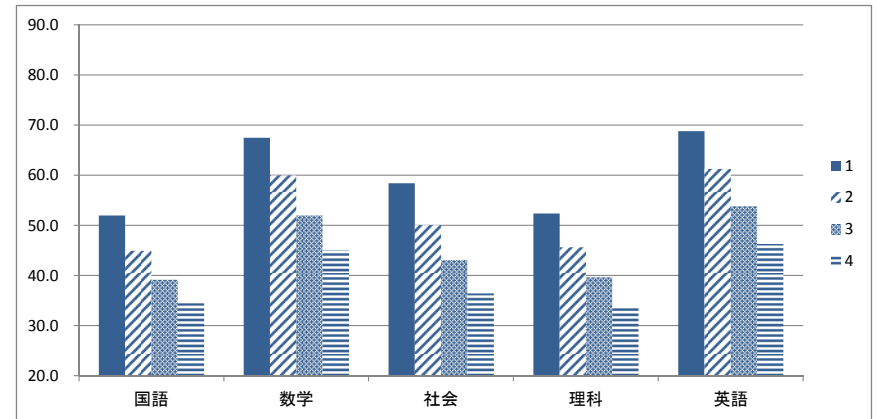
割合	選択肢	国語	数学	社会	理科	英語	
2.7%	1	52.7	67.8	60.1	53.0	68.7	4時間以上
6.9%	2	50.9	66.5	57.3	50.9	67.3	3時間以上、4時間より少ない
19.1%	3	50.6	66.9	56.9	51.2	67.7	2時間以上、3時間より少ない
31.6%	4	49.1	64.2	55.1	50.0	65.9	1時間以上、2時間より少ない
27.9%	5	46.0	60.2	51.1	46.2	61.5	1時間より少ない
11.9%	6	39.8	51.9	42.8	39.4	54.2	全くしない

3 家で、自分で計画を立てて勉強をしていますか。



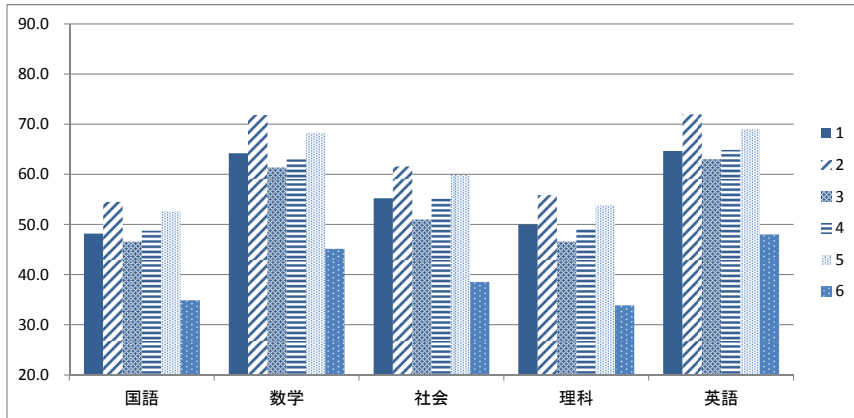
割合	選択肢	国語	数学	社会	理科	英語	
7.4%	1	53.9	70.5	62.3	55.5	70.7	している
24.7%	2	51.9	67.5	58.1	52.4	68.6	どちらかといえば、している
45.3%	3	46.6	61.5	51.9	47.0	63.3	あまりしていない
22.7%	4	43.2	56.2	47.6	43.3	57.6	全くしていない

4 家で、学校の宿題をしていますか。



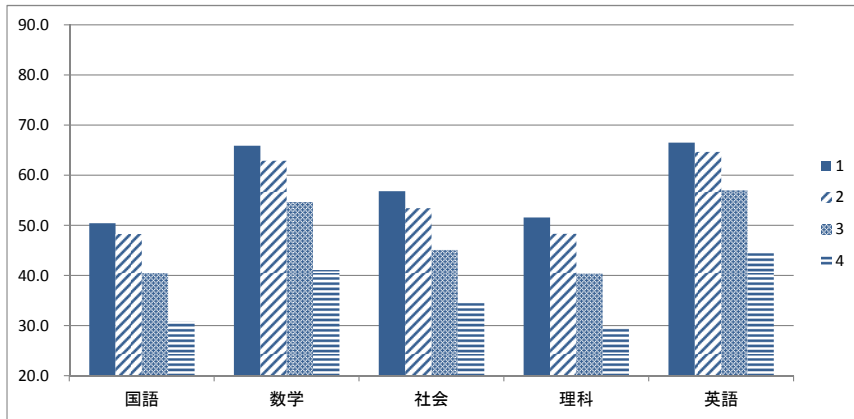
割合	選択肢	国語	数学	社会	理科	英語	
56.8%	1	52.0	67.5	58.4	52.4	68.8	している
24.3%	2	44.9	60.0	50.0	45.6	61.3	どちらかといえば、している
14.7%	3	39.2	52.0	43.1	39.7	53.8	あまりしていない
4.3%	4	34.5	45.0	36.4	33.7	46.3	全くしていない

5 授業の中で分からないことがあったら、どうすることが多いですか。



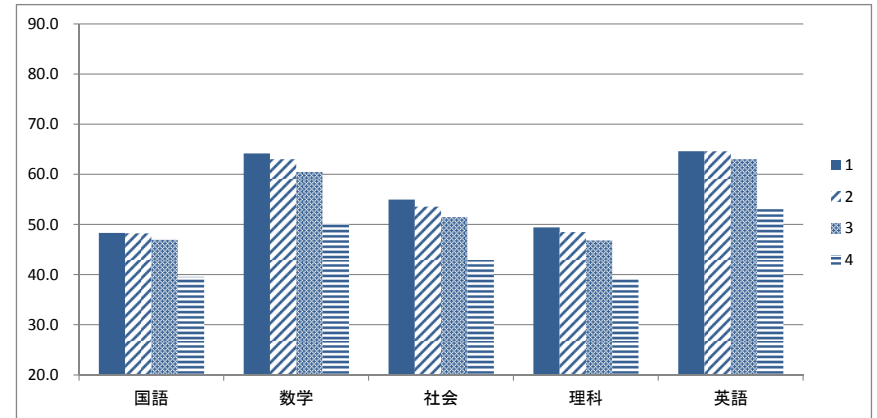
割合	選択肢	国語	数学	社会	理科	英語	
8.9%	1	48.2	64.2	55.3	50.1	64.7	その場で先生にきく
8.5%	2	54.6	71.9	61.6	55.9	72.0	授業が終わってから先生にききに行く
42.8%	3	46.6	61.4	51.0	46.6	63.0	友達にきく
12.6%	4	48.8	63.0	55.2	49.1	64.9	家の人にきく
17.6%	5	52.7	68.3	59.9	53.8	69.0	自分で調べる
9.7%	6	34.9	45.2	38.6	33.9	48.0	そのままにしておく

6 普段の授業では、自分の考えを発表する機会が与えられていると思う。



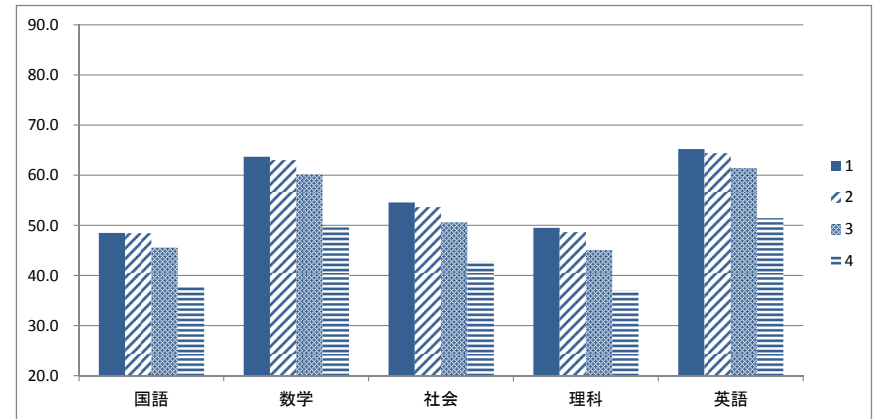
割合	選択肢	国語	数学	社会	理科	英語	
41.6%	1	50.4	65.9	56.8	51.6	66.5	当てはまる
43.6%	2	48.3	62.9	53.4	48.3	64.7	どちらかといえば、当てはまる
10.7%	3	40.5	54.7	45.1	40.4	57.0	どちらかといえば、当てはまらない
4.2%	4	30.8	41.1	34.6	29.6	44.8	当てはまらない

7 普段の授業では、生徒の間で話し合う活動をよく行っていると思う。



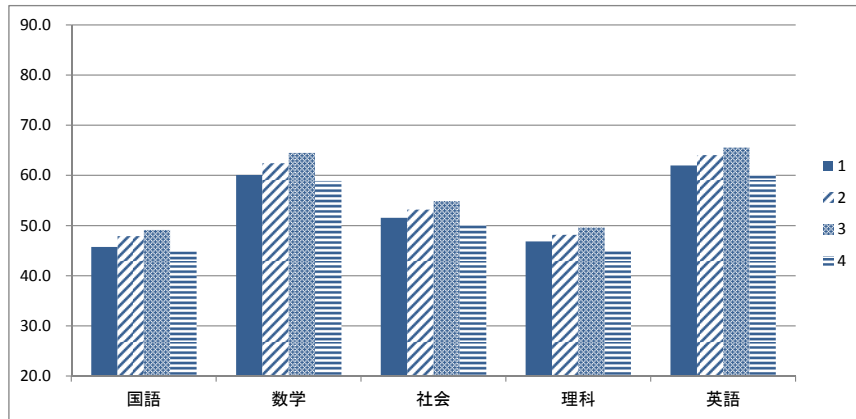
割合	選択肢	国語	数学	社会	理科	英語	
34.1%	1	48.3	64.2	55.0	49.4	64.6	当てはまる
43.6%	2	48.3	63.1	53.6	48.5	64.6	どちらかといえば、当てはまる
17.4%	3	47.0	60.5	51.5	46.8	63.0	どちらかといえば、当てはまらない
4.9%	4	39.6	50.2	43.0	39.1	53.5	当てはまらない

8 普段の授業では、はじめに授業の目標（めあて・ねらい）が示されていると思う。



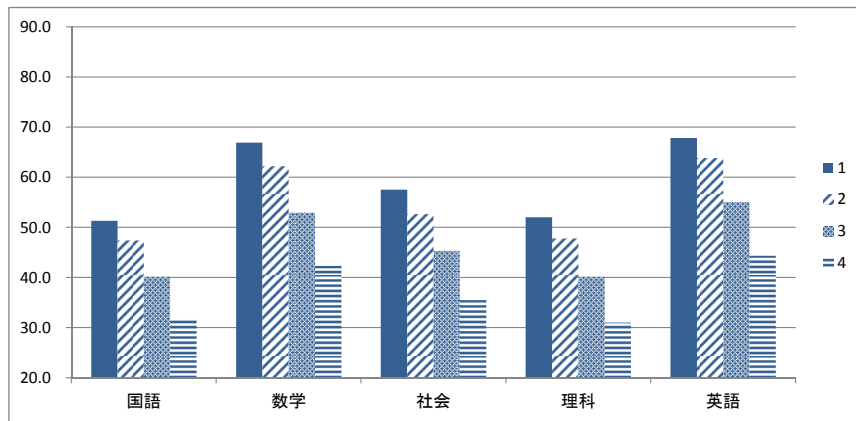
割合	選択肢	国語	数学	社会	理科	英語	
42.6%	1	48.5	63.7	54.6	49.5	65.2	当てはまる
40.0%	2	48.5	63.0	53.7	48.7	64.4	どちらかといえば、当てはまる
13.2%	3	45.6	60.2	50.6	45.1	61.5	どちらかといえば、当てはまらない
4.3%	4	37.7	49.7	42.9	37.1	51.5	当てはまらない

9 普段の授業では、最後に学習内容を振り返る活動をよく行っていると思う。



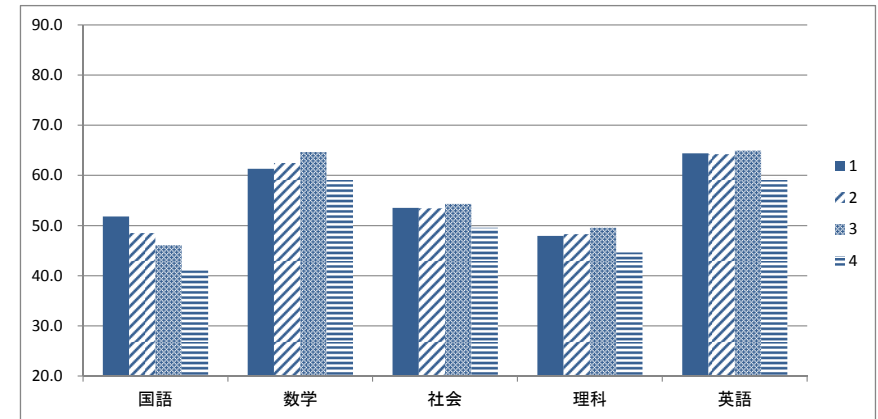
割合	選択肢	国語	数学	社会	理科	英語	
13.0%	1	45.8	60.1	51.6	46.8	62.0	当てはまる
40.4%	2	47.9	62.4	53.2	48.2	64.0	どちらかといえば、当てはまる
34.1%	3	49.1	64.5	54.9	49.6	65.5	どちらかといえば、当てはまらない
12.5%	4	44.9	58.9	50.3	45.0	60.2	当てはまらない

10 普段の授業では、先生の話や友達の見解を最後までよく聞いていると思う。



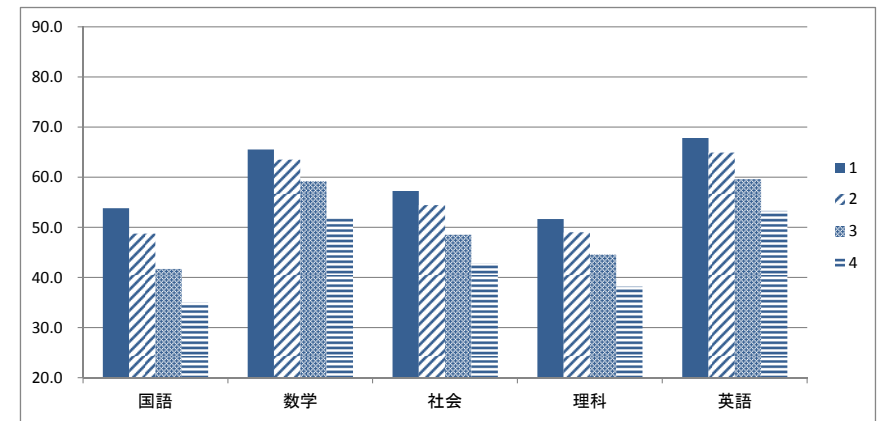
割合	選択肢	国語	数学	社会	理科	英語	
38.5%	1	51.3	66.9	57.5	52.0	67.8	当てはまる
47.1%	2	47.4	62.2	52.6	47.8	63.8	どちらかといえば、当てはまる
11.4%	3	40.2	52.9	45.4	40.2	55.1	どちらかといえば、当てはまらない
3.0%	4	31.8	42.3	35.5	31.0	44.4	当てはまらない

11 国語の勉強は好きだ。



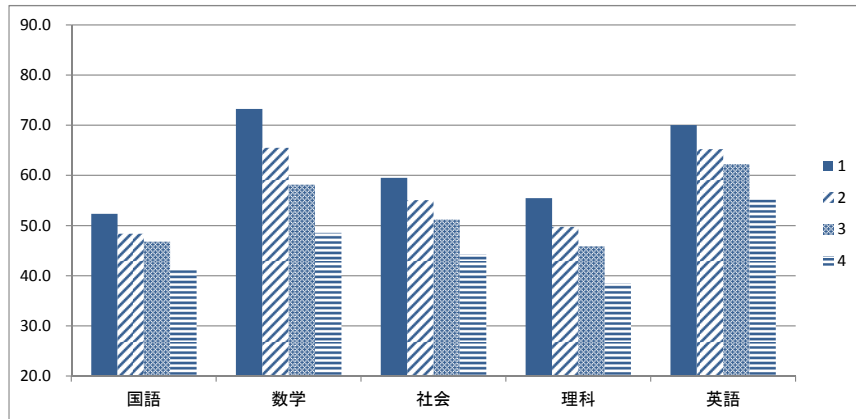
割合	選択肢	国語	数学	社会	理科	英語	
23.2%	1	51.8	61.3	53.5	48.0	64.4	当てはまる
37.0%	2	48.5	62.5	53.4	48.3	64.2	どちらかといえば、当てはまる
26.5%	3	46.1	64.7	54.3	49.6	64.9	どちらかといえば、当てはまらない
13.3%	4	41.1	59.3	49.6	44.6	59.3	当てはまらない

12 国語の授業の内容はよく分かる。



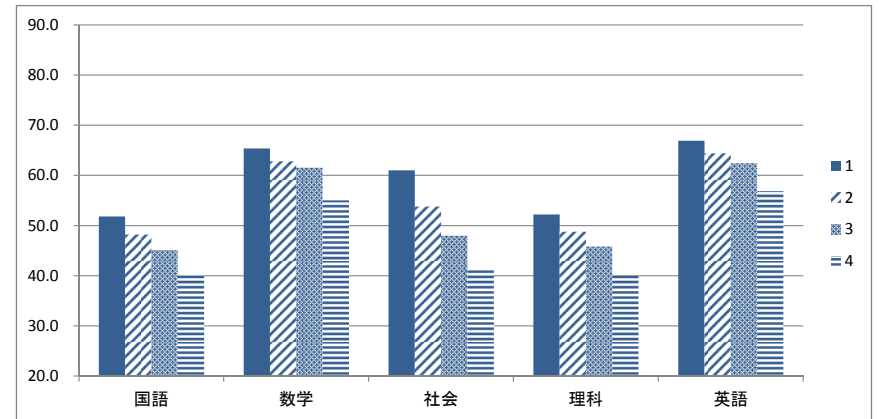
割合	選択肢	国語	数学	社会	理科	英語	
23.6%	1	53.8	65.5	57.3	51.7	67.8	当てはまる
49.5%	2	48.8	63.5	54.5	49.0	64.9	どちらかといえば、当てはまる
20.7%	3	41.7	59.2	48.6	44.6	59.6	どちらかといえば、当てはまらない
6.2%	4	35.0	51.9	42.9	38.2	53.3	当てはまらない

13 数学の勉強は好きだ。



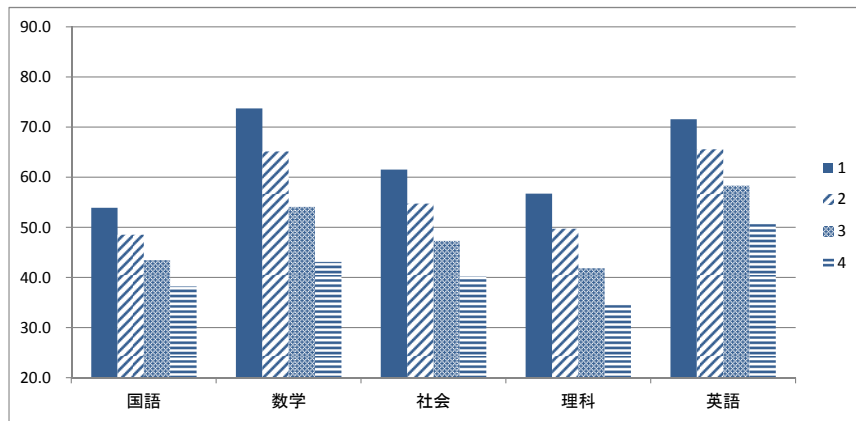
割合	選択肢	国語	数学	社会	理科	英語	
25.7%	1	52.4	73.3	59.6	55.5	70.1	当てはまる
29.2%	2	48.4	65.5	55.1	49.8	65.2	どちらかといえば、当てはまる
26.0%	3	46.8	58.2	51.2	45.9	62.2	どちらかといえば、当てはまらない
19.1%	4	41.3	48.6	44.3	38.4	55.2	当てはまらない

15 社会の勉強は好きだ。



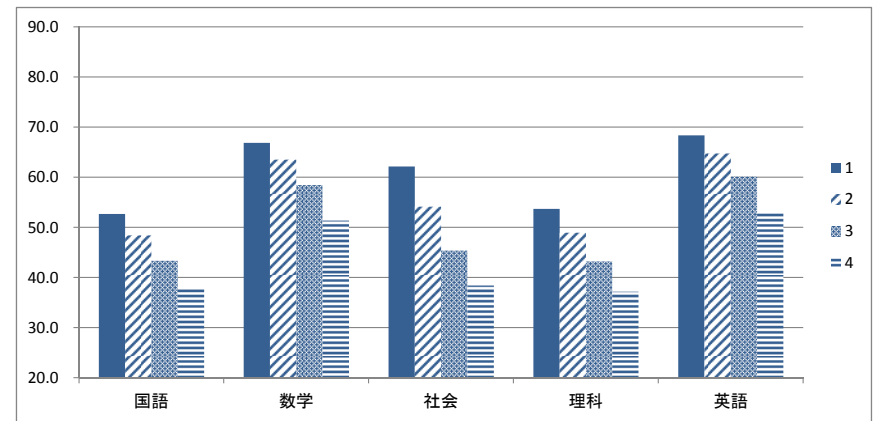
割合	選択肢	国語	数学	社会	理科	英語	
31.0%	1	51.8	65.4	61.0	52.2	66.9	当てはまる
33.9%	2	48.2	62.8	53.8	48.8	64.4	どちらかといえば、当てはまる
22.6%	3	45.1	61.5	48.0	45.8	62.4	どちらかといえば、当てはまらない
12.5%	4	40.2	55.0	41.3	40.0	56.9	当てはまらない

14 数学の授業の内容はよく分かる。



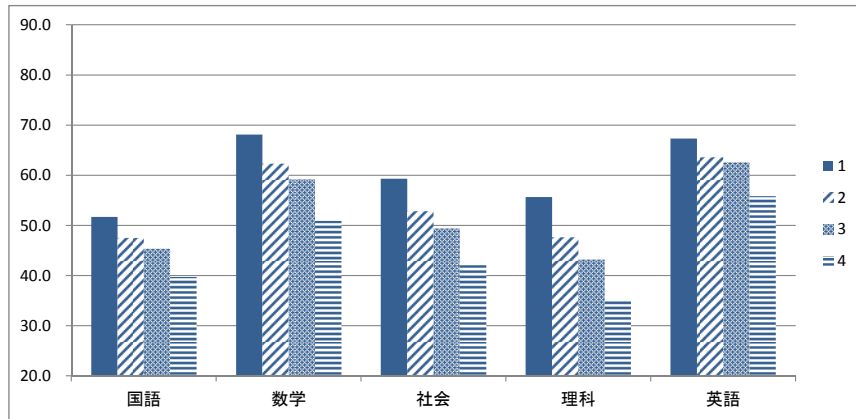
割合	選択肢	国語	数学	社会	理科	英語	
27.2%	1	53.9	73.7	61.5	56.7	71.6	当てはまる
37.8%	2	48.6	65.2	54.7	49.7	65.6	どちらかといえば、当てはまる
23.6%	3	43.5	54.1	47.3	41.9	58.3	どちらかといえば、当てはまらない
11.4%	4	38.2	43.1	40.2	34.7	50.7	当てはまらない

16 社会の授業の内容はよく分かる。



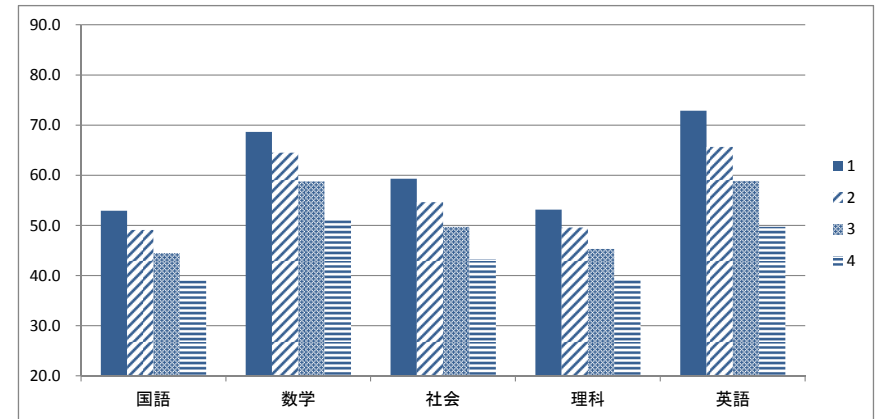
割合	選択肢	国語	数学	社会	理科	英語	
27.8%	1	52.7	66.9	62.2	53.7	68.4	当てはまる
41.9%	2	48.4	63.5	54.2	49.0	64.7	どちらかといえば、当てはまる
22.3%	3	43.4	58.5	45.4	43.2	60.1	どちらかといえば、当てはまらない
7.9%	4	37.8	51.4	38.4	37.2	53.1	当てはまらない

17 理科の勉強は好きだ。



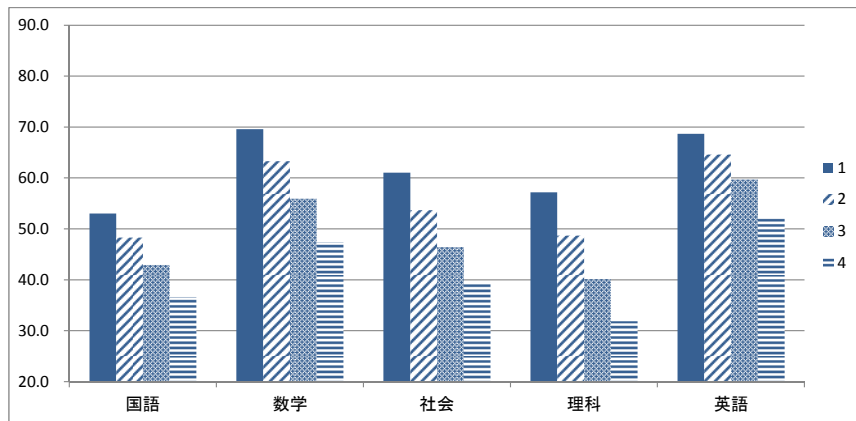
割合	選択肢	国語	数学	社会	理科	英語	
33.5%	1	51.7	68.1	59.3	55.7	67.4	当てはまる
34.5%	2	47.6	62.3	52.9	47.7	63.6	どちらかといえば、当てはまる
21.0%	3	45.4	59.2	49.4	43.2	62.6	どちらかといえば、当てはまらない
10.9%	4	39.8	50.9	42.5	35.2	55.9	当てはまらない

19 英語の勉強は好きだ。



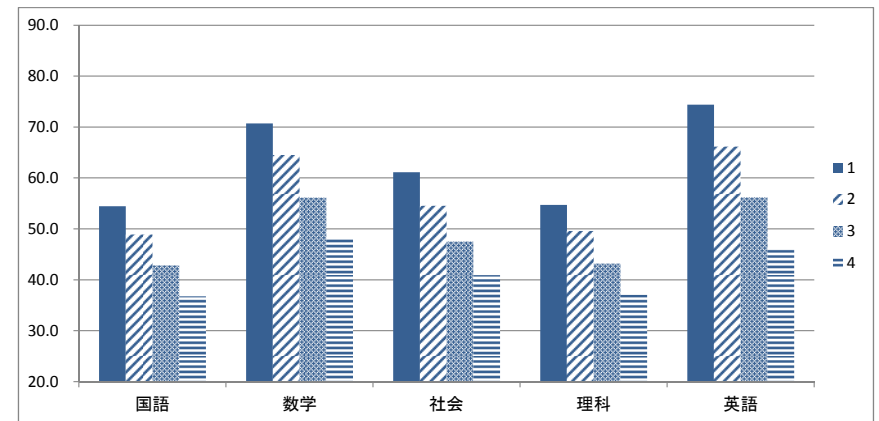
割合	選択肢	国語	数学	社会	理科	英語	
29.5%	1	53.0	68.7	59.3	53.2	72.9	当てはまる
32.4%	2	49.1	64.5	54.7	49.6	65.7	どちらかといえば、当てはまる
22.6%	3	44.5	58.8	49.7	45.3	58.9	どちらかといえば、当てはまらない
15.5%	4	39.0	51.1	43.3	39.2	49.7	当てはまらない

18 理科の授業の内容はよく分かる。



割合	選択肢	国語	数学	社会	理科	英語	
29.1%	1	53.0	69.6	61.0	57.2	68.7	当てはまる
41.6%	2	48.3	63.3	53.7	48.7	64.6	どちらかといえば、当てはまる
21.9%	3	42.9	55.9	46.4	40.1	59.7	どちらかといえば、当てはまらない
7.4%	4	36.6	47.4	39.3	31.8	52.1	当てはまらない

20 英語の授業の内容はよく分かる。



割合	選択肢	国語	数学	社会	理科	英語	
27.9%	1	54.5	70.7	61.2	54.7	74.4	当てはまる
37.4%	2	48.9	64.5	54.5	49.6	66.2	どちらかといえば、当てはまる
22.8%	3	42.8	56.1	47.5	43.2	56.2	どちらかといえば、当てはまらない
11.9%	4	36.8	48.1	40.9	37.1	46.1	当てはまらない