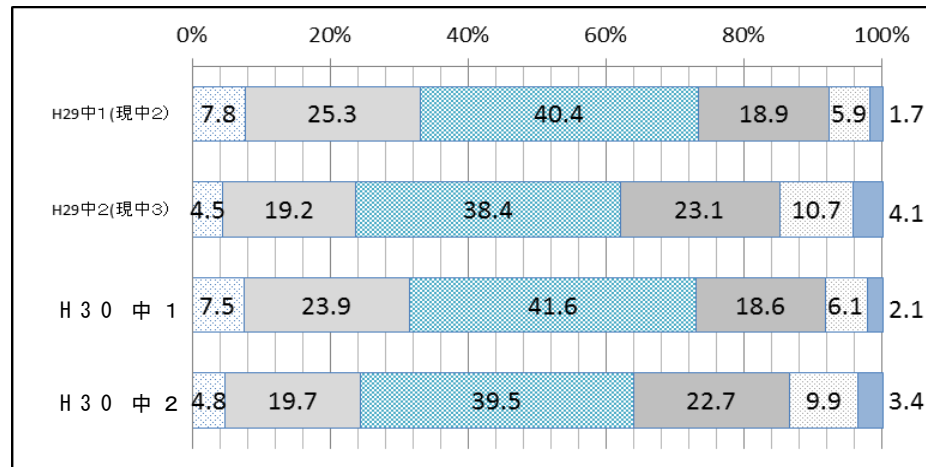
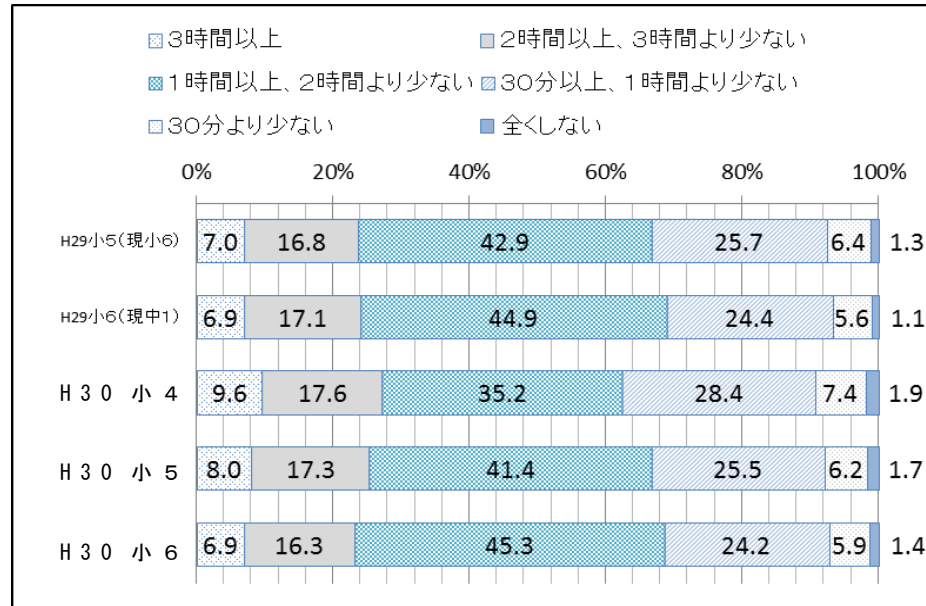


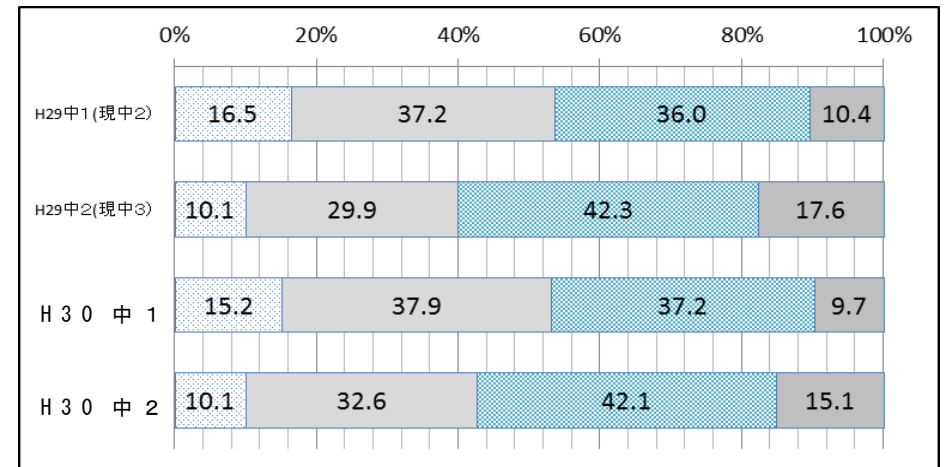
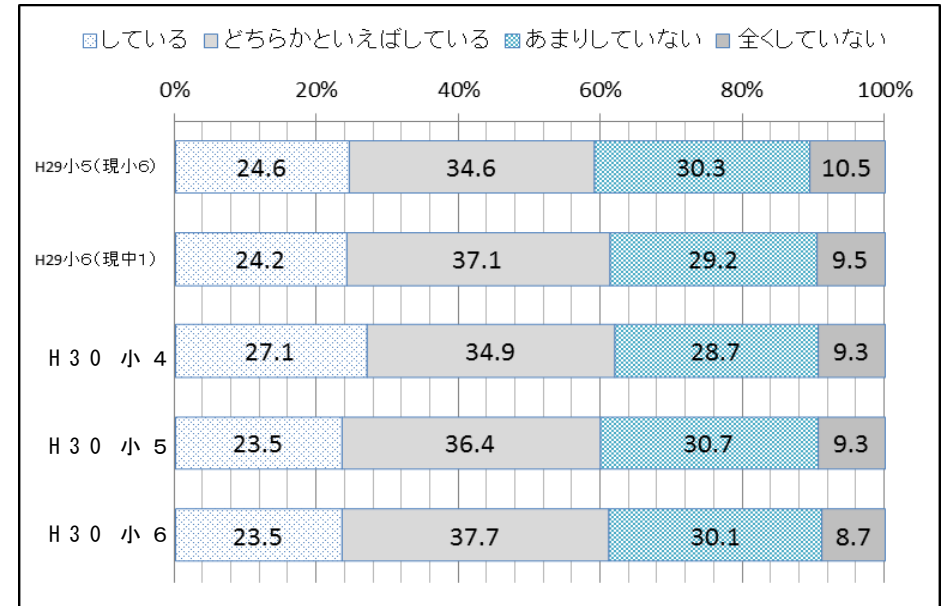
## Ⅲ 児童生徒質問紙調査の結果

### Ⅲ 児童生徒質問紙調査の結果

【質問①】学校の授業時間以外に、普段（平日）、1日当たりどれくらいの時間、勉強をしますか。



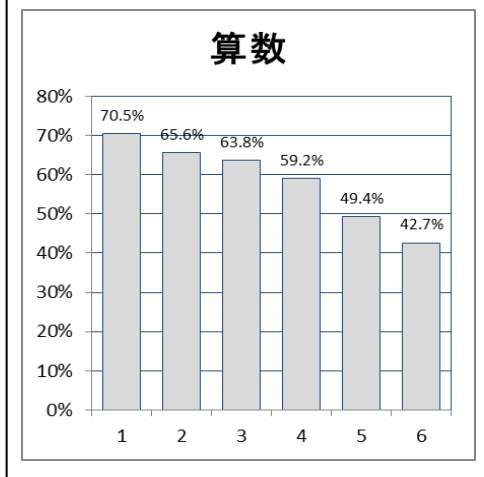
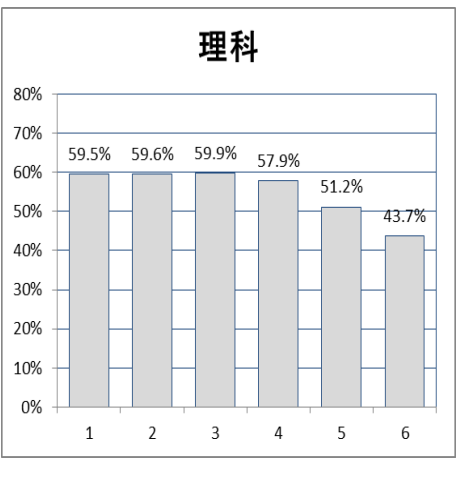
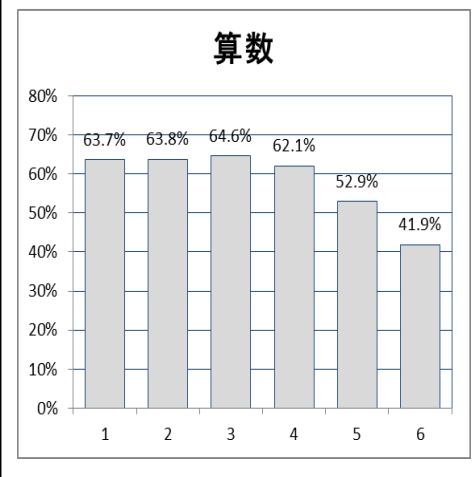
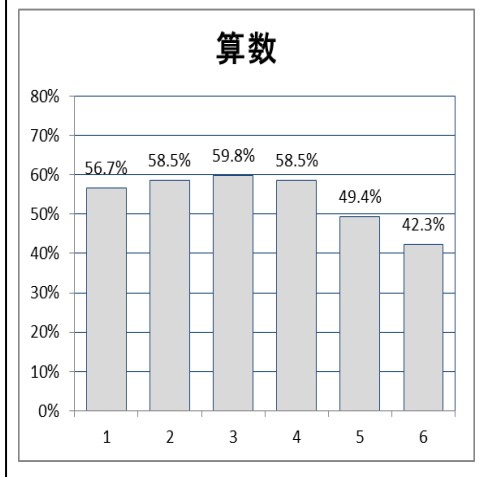
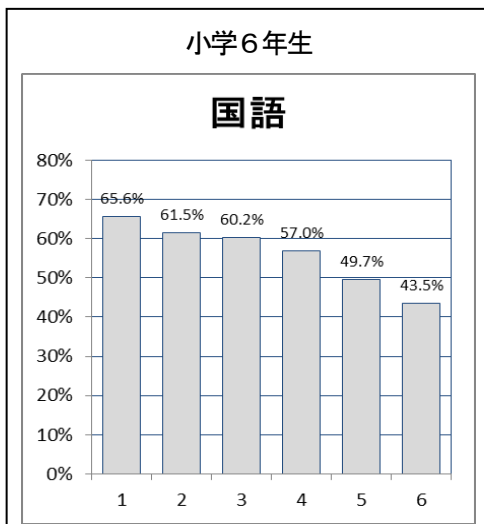
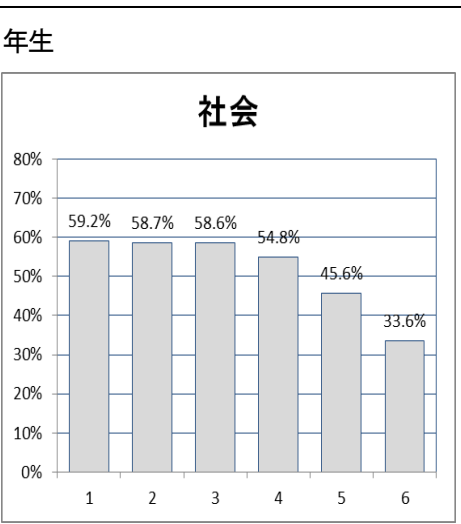
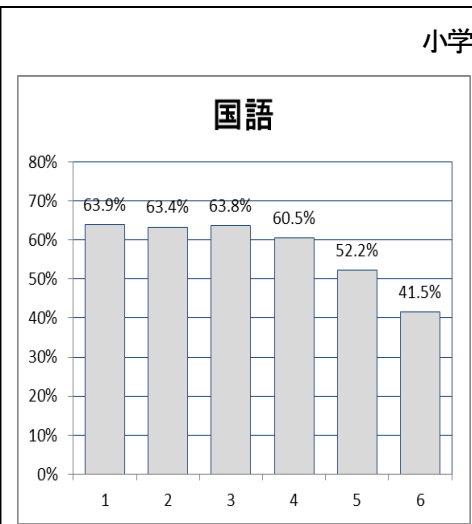
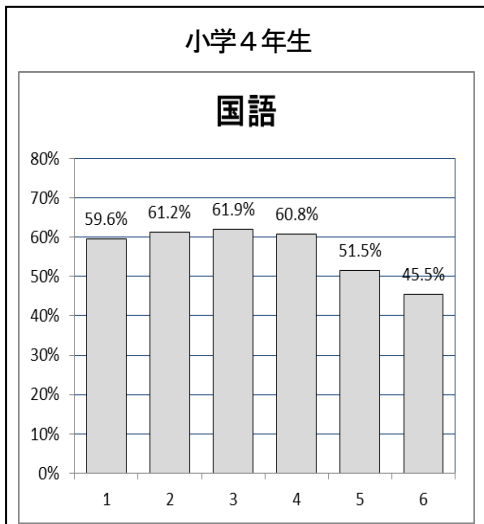
【質問②】家で、自分で計画を立てて勉強をしていますか。



平成30年度 学力定着状況確認問題 児童生徒質問紙クロス集計

【質問①】学校の授業時間以外に、普段（平日）、1日当たりどれくらいの時間勉強をしますか。

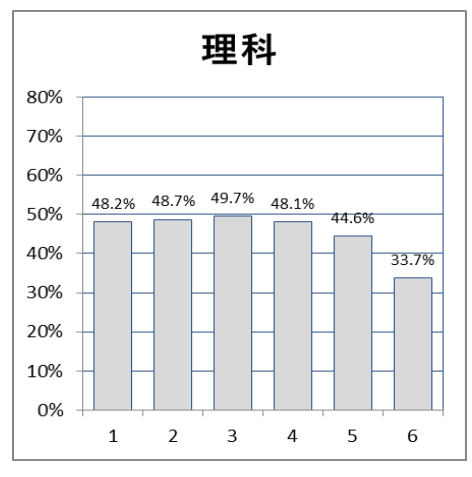
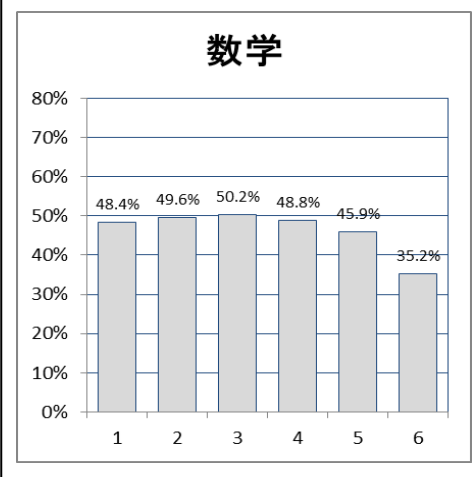
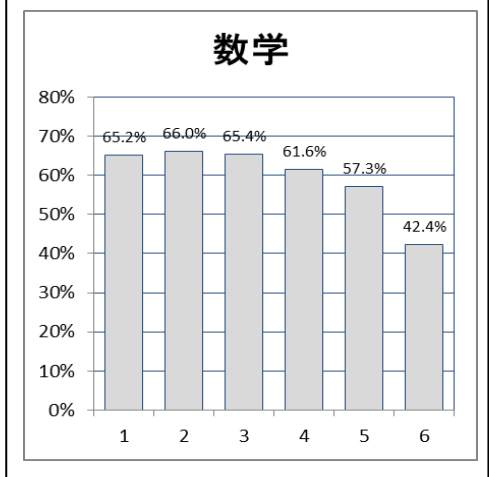
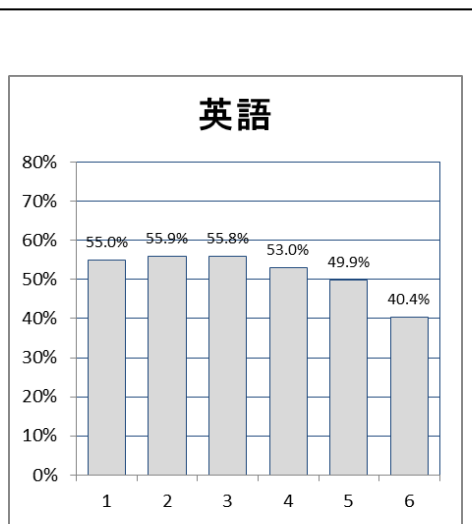
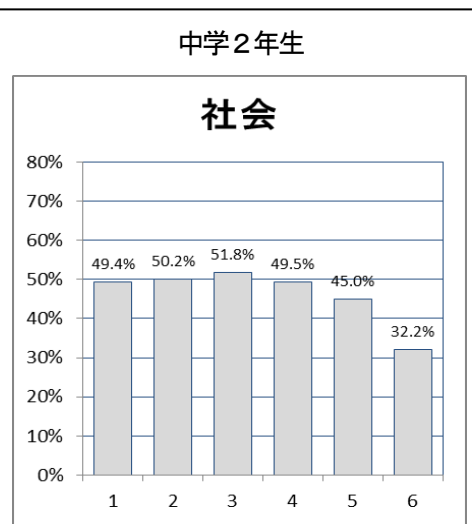
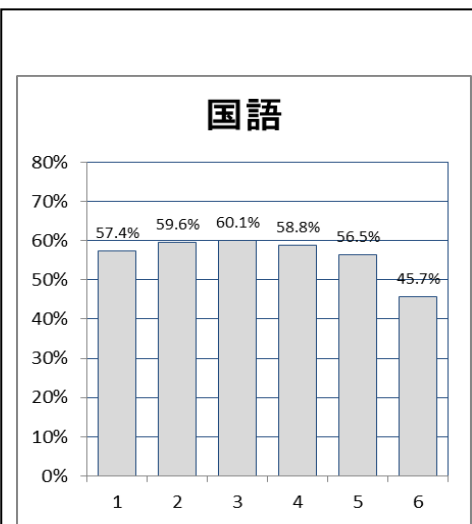
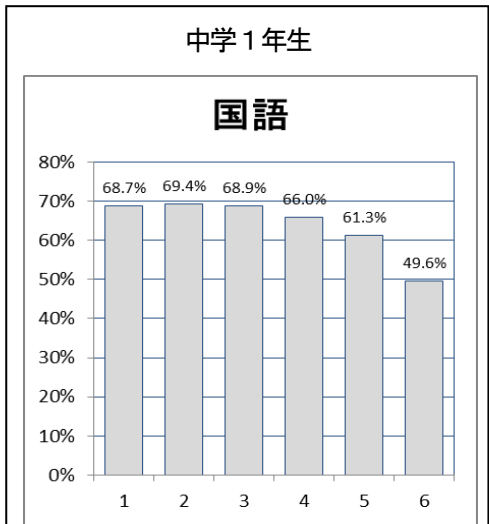
- |                  |                  |
|------------------|------------------|
| 1 3時間以上          | 2 2時間以上、3時間より少ない |
| 3 1時間以上、2時間より少ない | 4 30分以上、1時間より少ない |
| 5 30分より少ない       | 6 全くしない          |



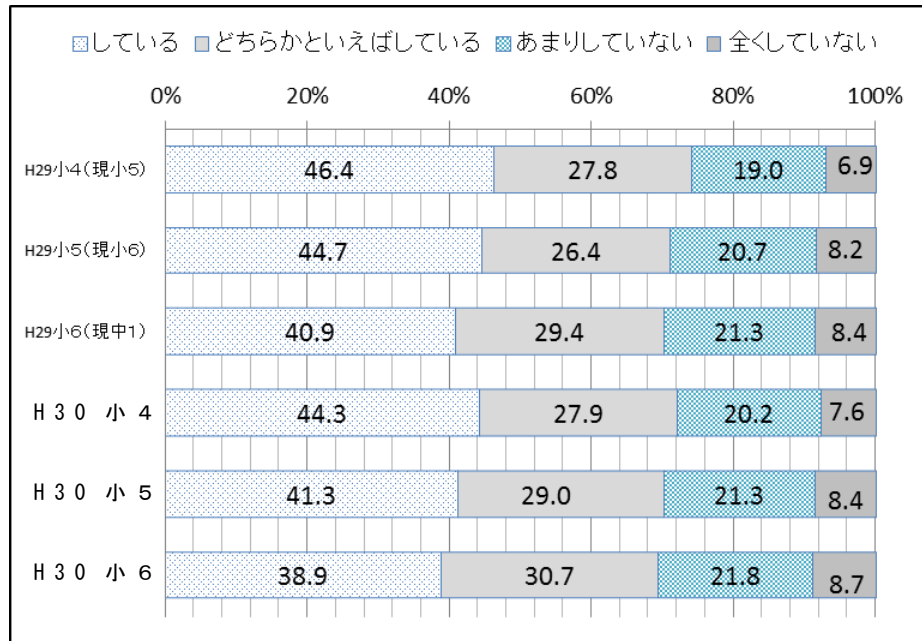
平成30年度 学力定着状況確認問題 児童生徒質問紙クロス集計

【質問①】学校の授業時間以外に、普段（平日）、1日当たりどれくらいの時間勉強をしますか。

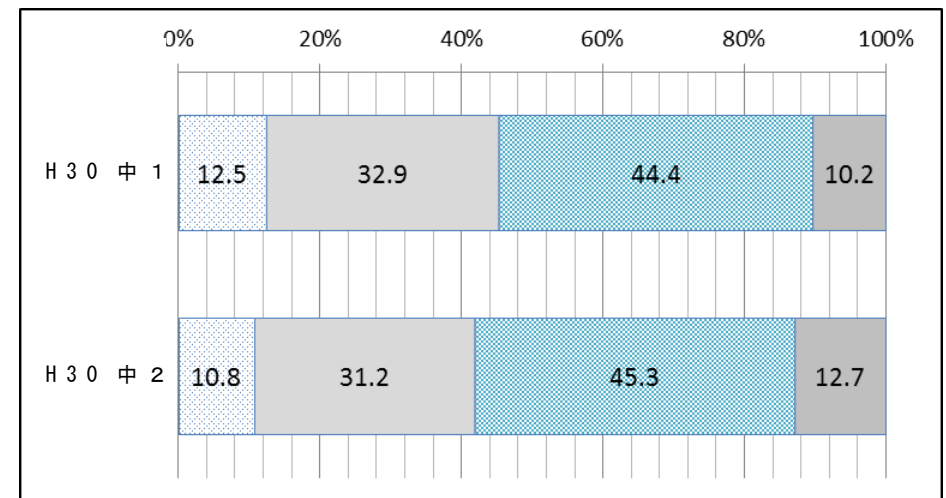
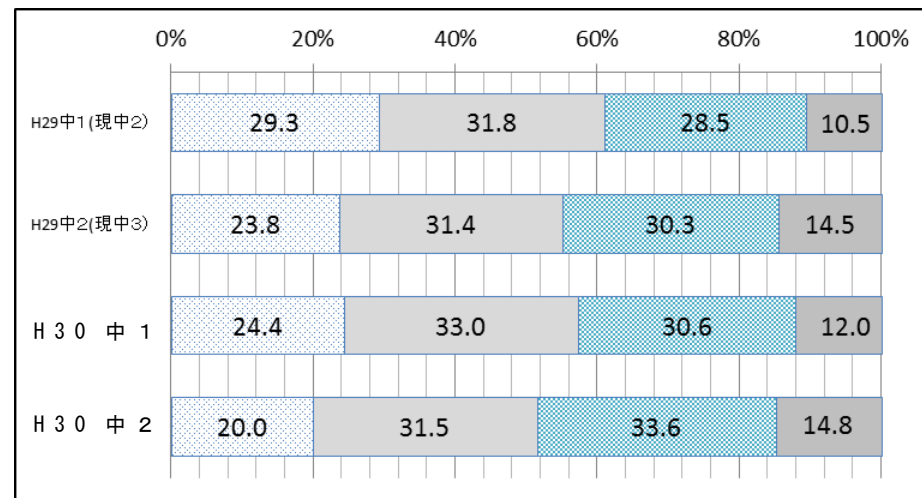
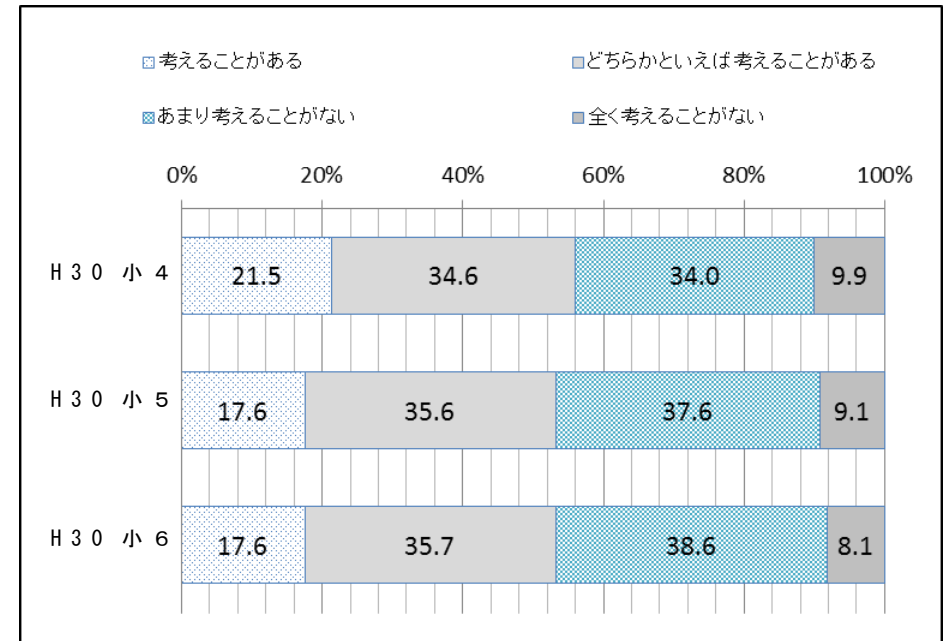
- |                  |                  |
|------------------|------------------|
| 1 3時間以上          | 2 2時間以上、3時間より少ない |
| 3 1時間以上、2時間より少ない | 4 30分以上、1時間より少ない |
| 5 30分より少ない       | 6 全くしない          |



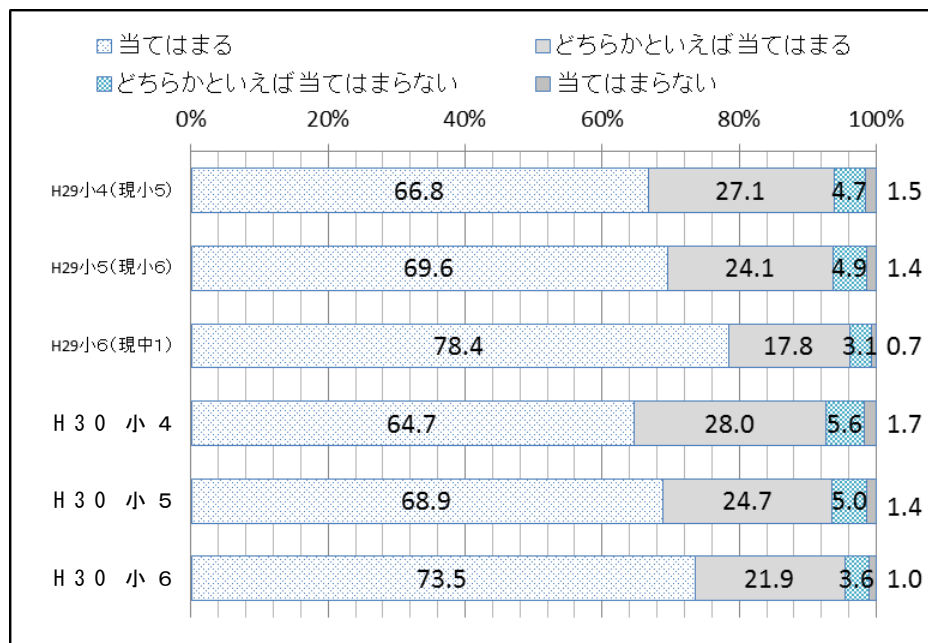
【質問③】今住んでいる地域の行事に参加していますか。



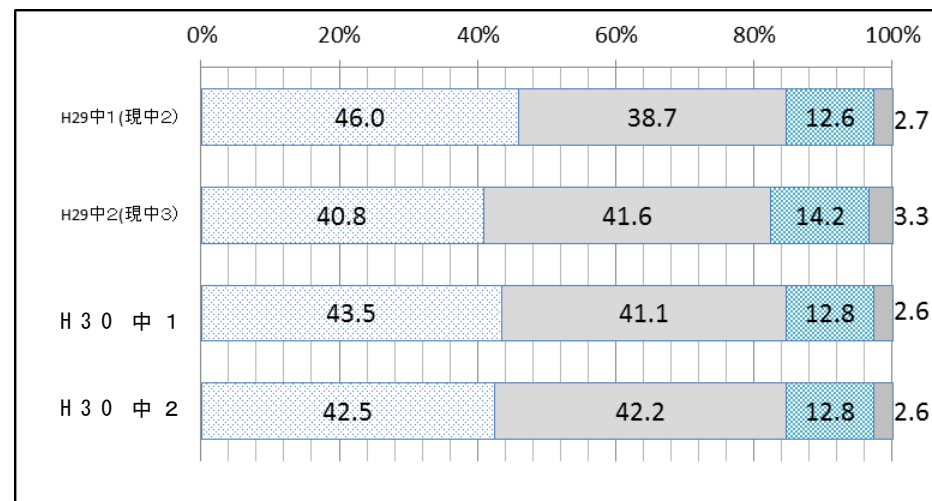
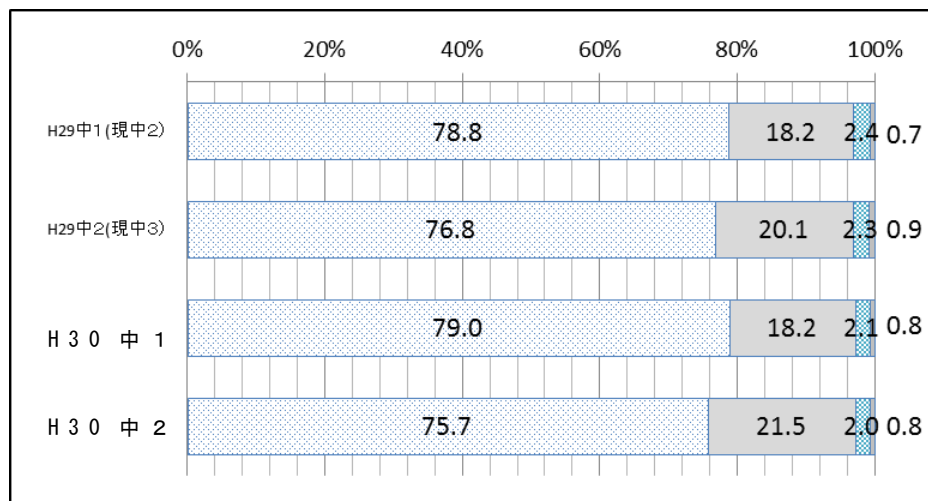
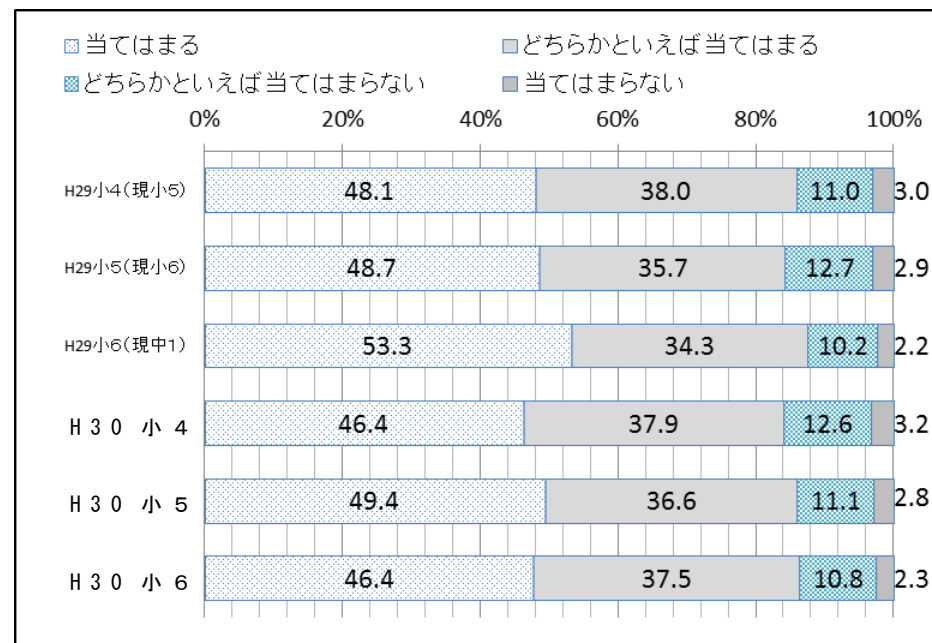
【質問④】地域や社会をよくするために何をすべきかを考えることがありますか。



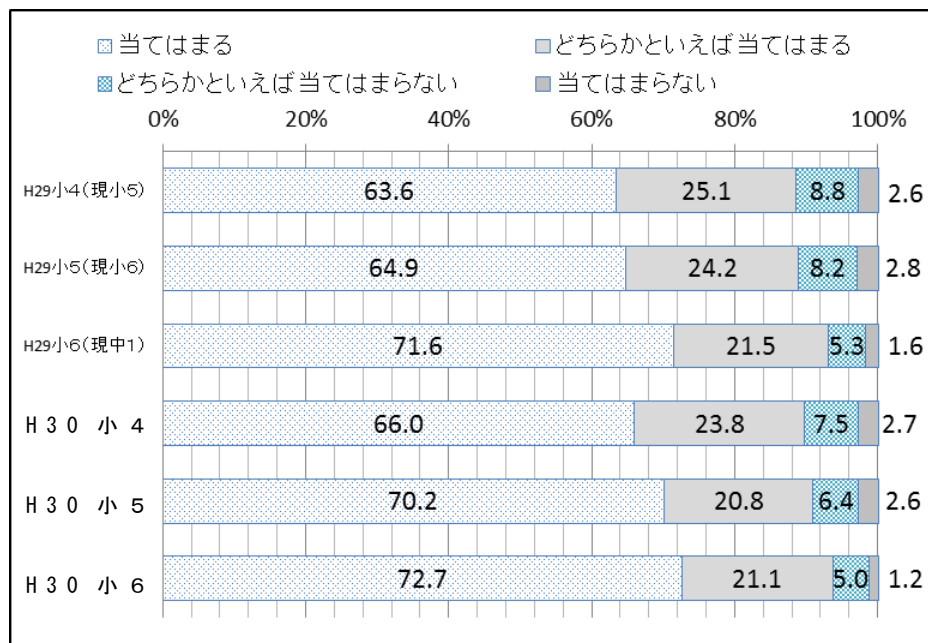
【質問⑤】授業の中で、授業の目標（めあて・ねらい）が示されていると思いますか。



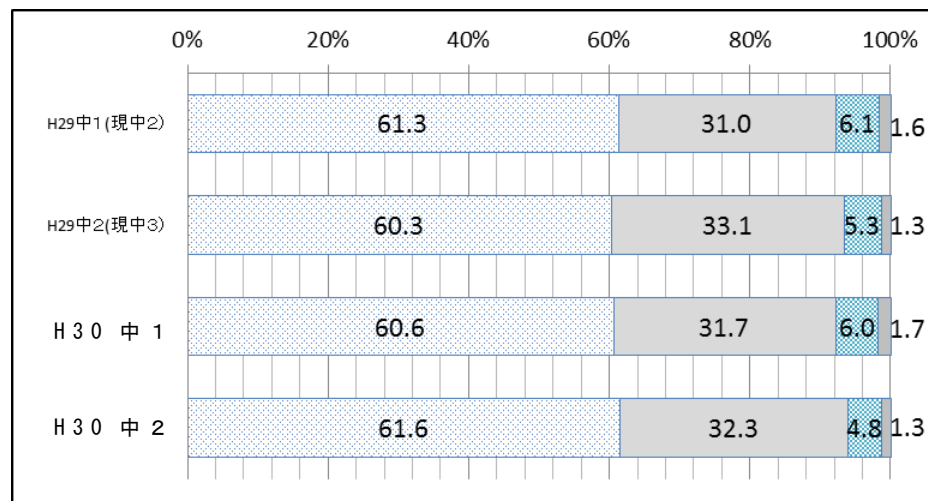
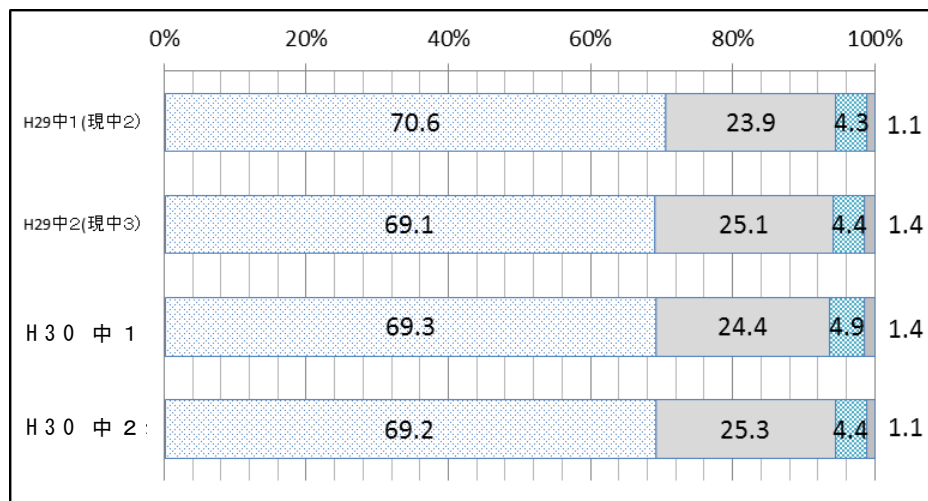
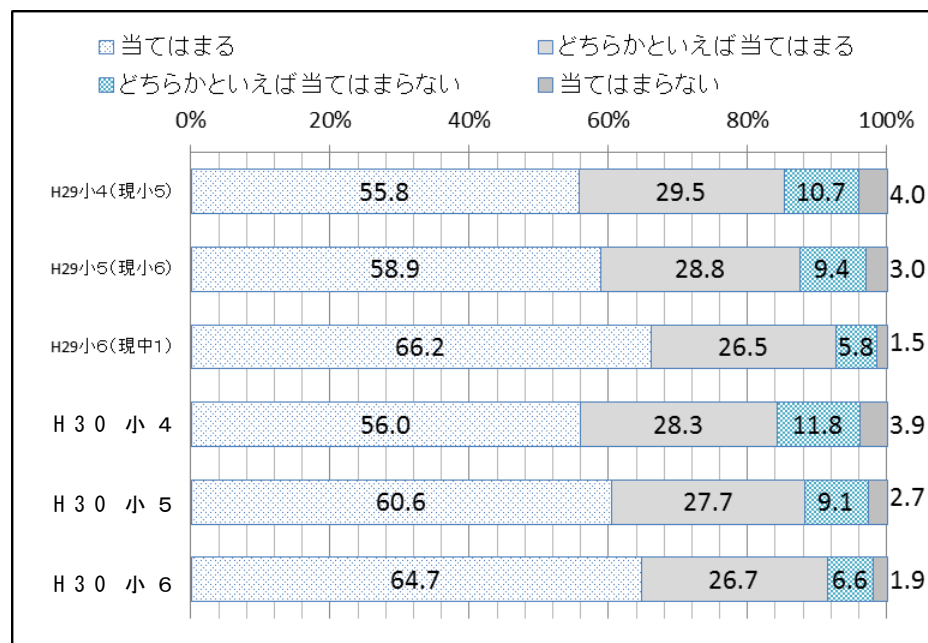
【質問⑥】授業の最後に、学習内容を振り返る活動をよく行っていると思いますか。



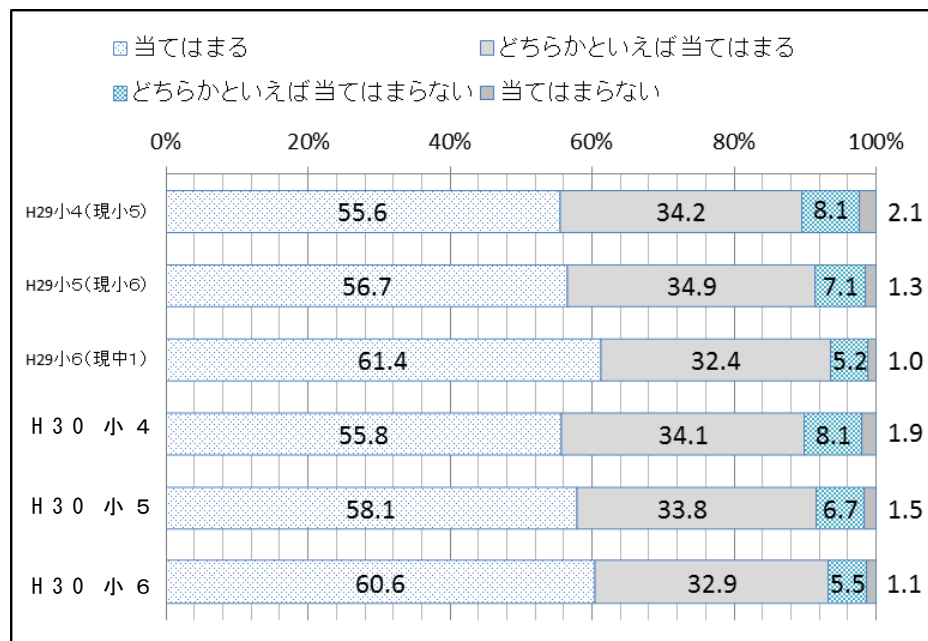
【質問⑦】授業で使うノートやプリントに、学習の目標（めあて・ねらい）とまとめを書いていると思いますか。



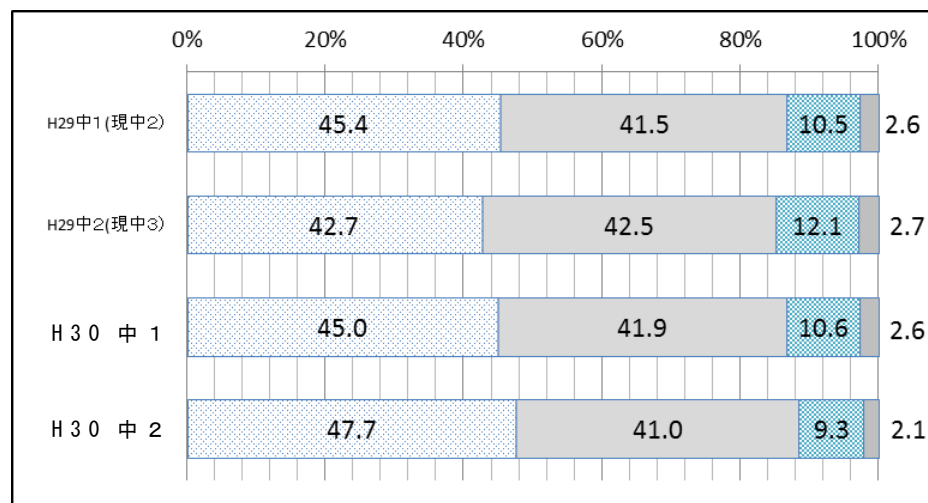
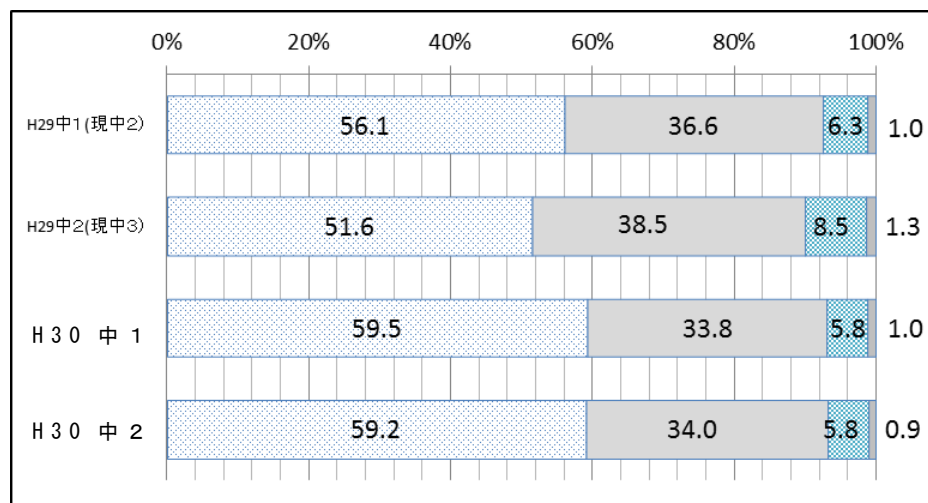
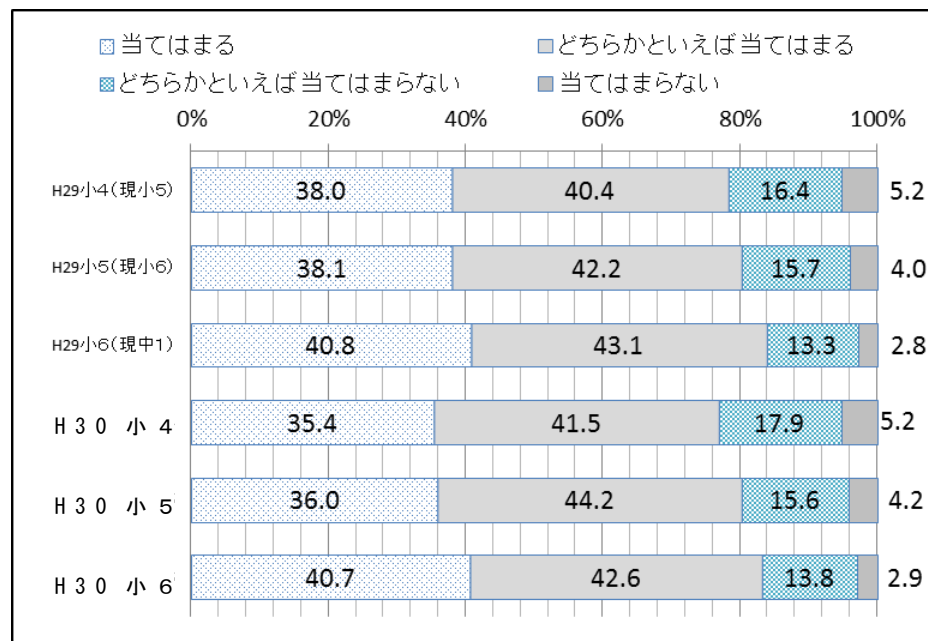
【質問⑧】授業では、自分の考えを発表する機会が与えられていると思いますか。



【質問⑨】授業では、学級の友達との間で話し合う活動をよく行っていると思いますか。

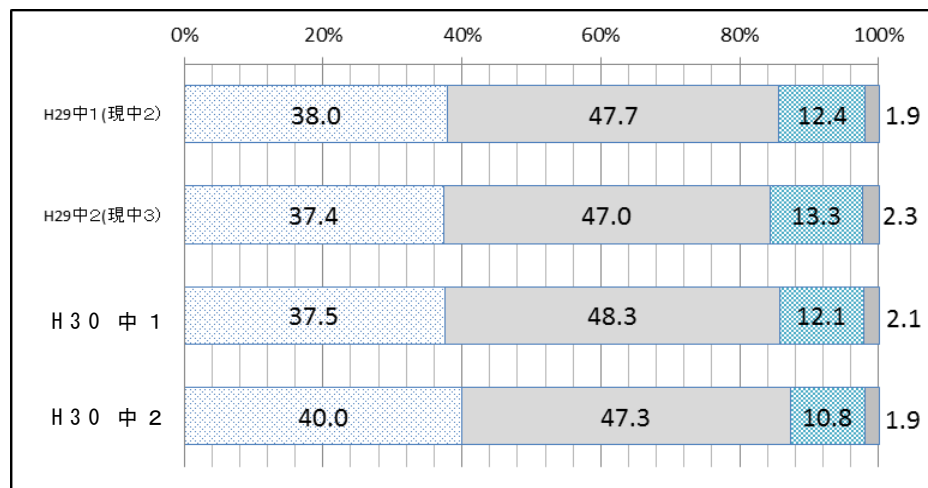
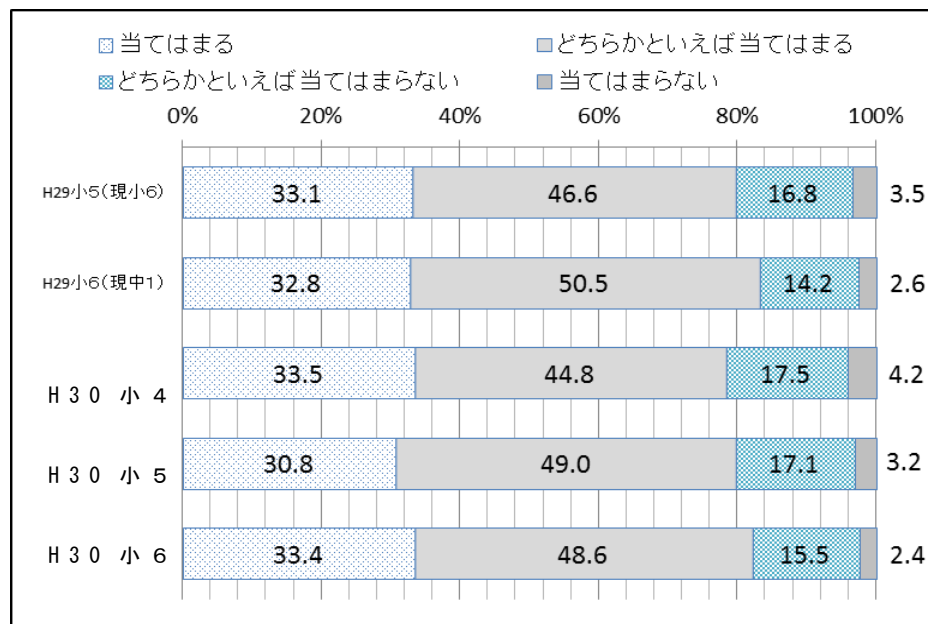


【質問⑩】学級の友達との間で話し合う活動を通じて、自分の考えを広げたり、深めたりすることができていると思いますか。

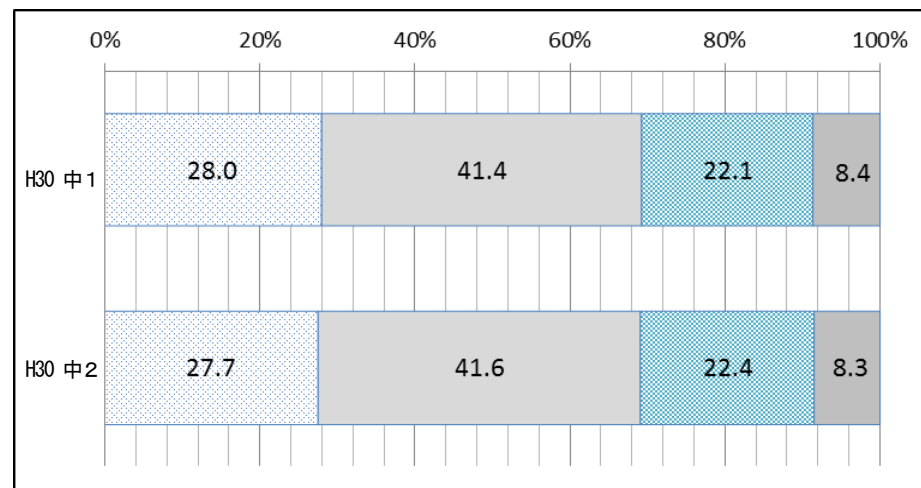
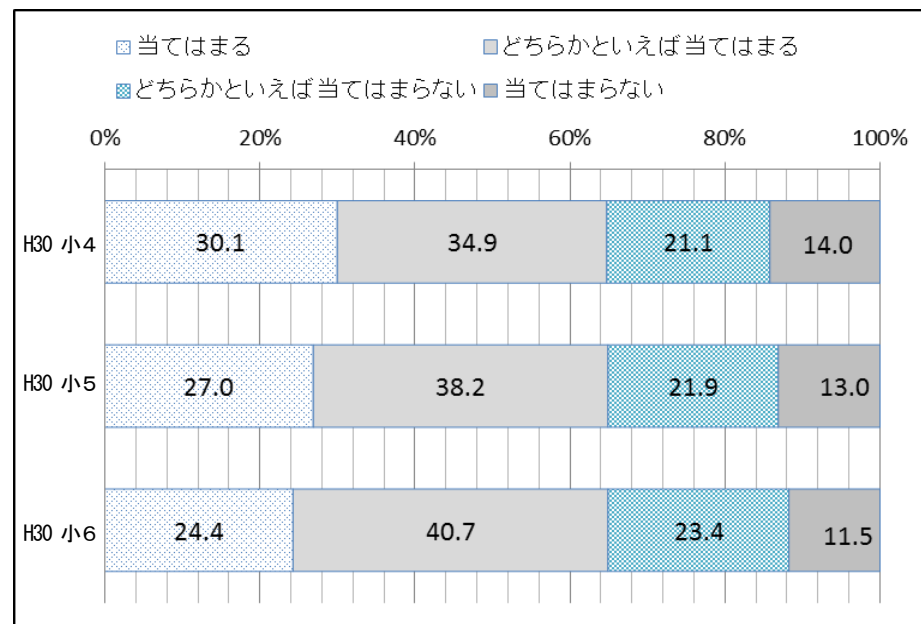




【質問⑪】授業では、先生から示される課題や、学級やグループの中で、自分たちで立てた課題に対して、自ら考え、自分から取り組んでいると思いますか。



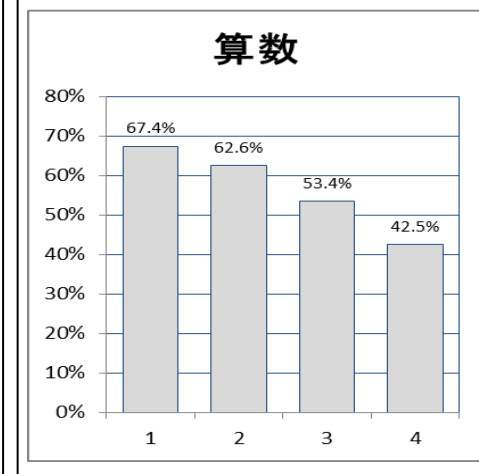
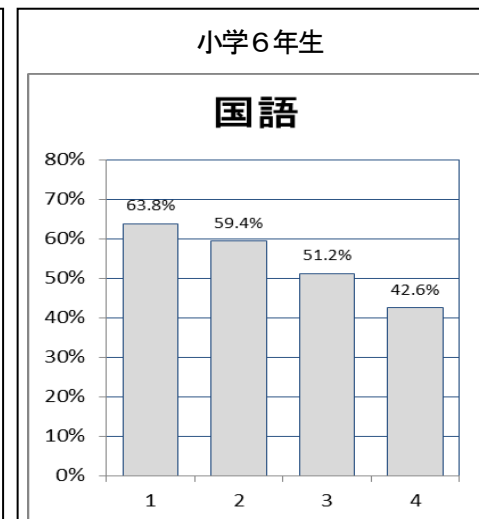
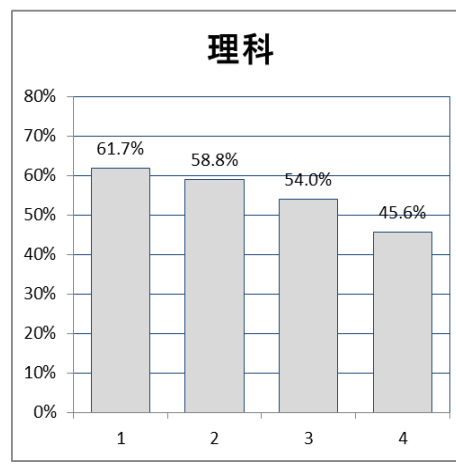
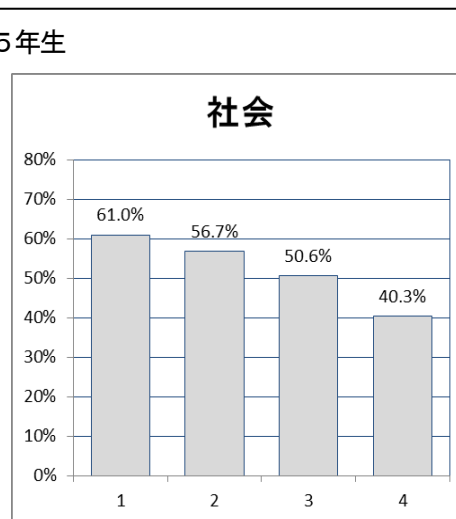
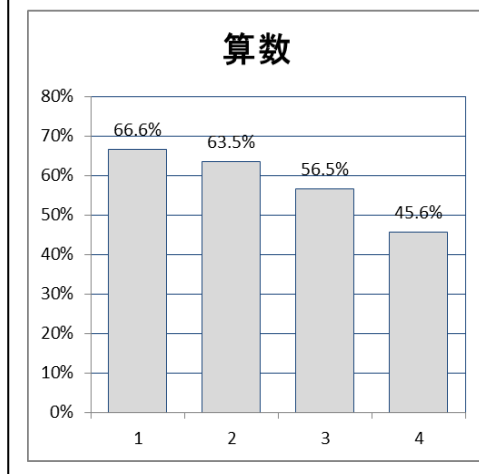
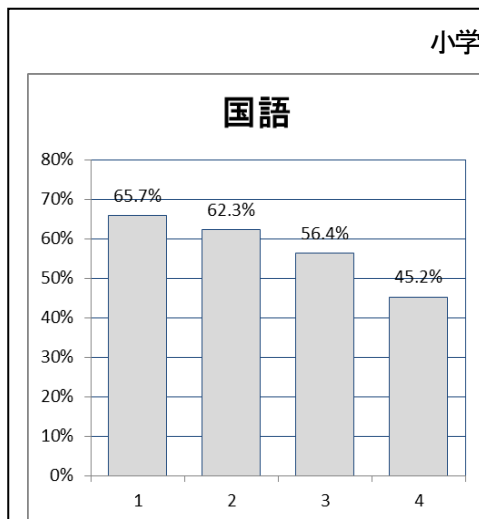
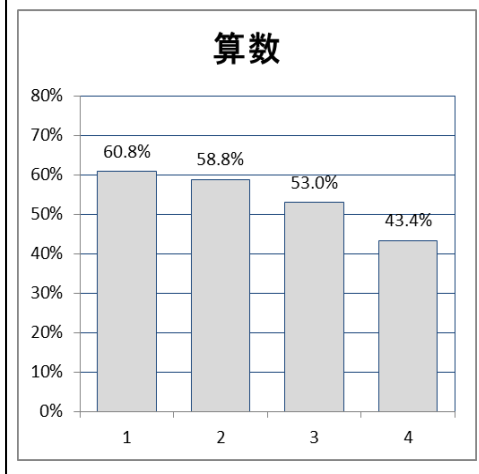
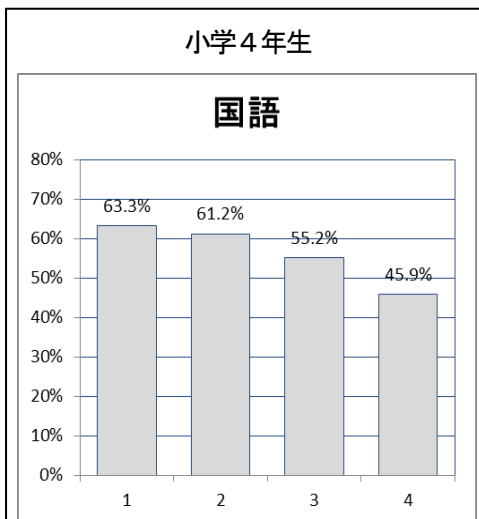
【質問⑫】国語の勉強が好きですか。



平成30年度 学力定着状況確認問題 児童生徒質問紙クロス集計

【質問⑪】 授業では、先生から示される課題や、学級やグループの中で、自分たちで立てた課題に対して、自ら考え、自分から取り組んでいると思いますか。

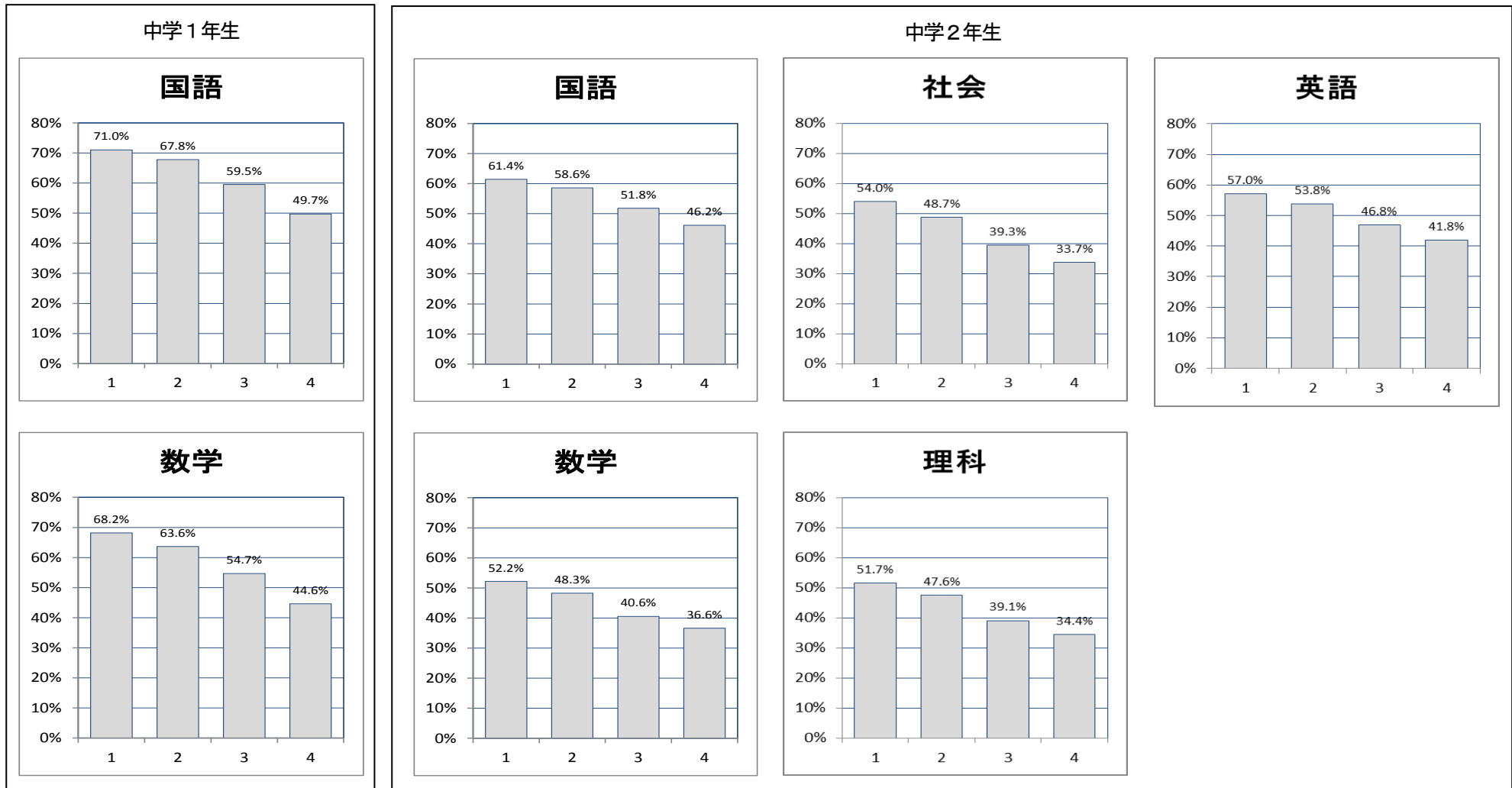
- |              |                  |
|--------------|------------------|
| 1 当てはまる      | 2 どちらかといえば、当てはまる |
| 3 あまり当てはまらない | 4 当てはまらない        |



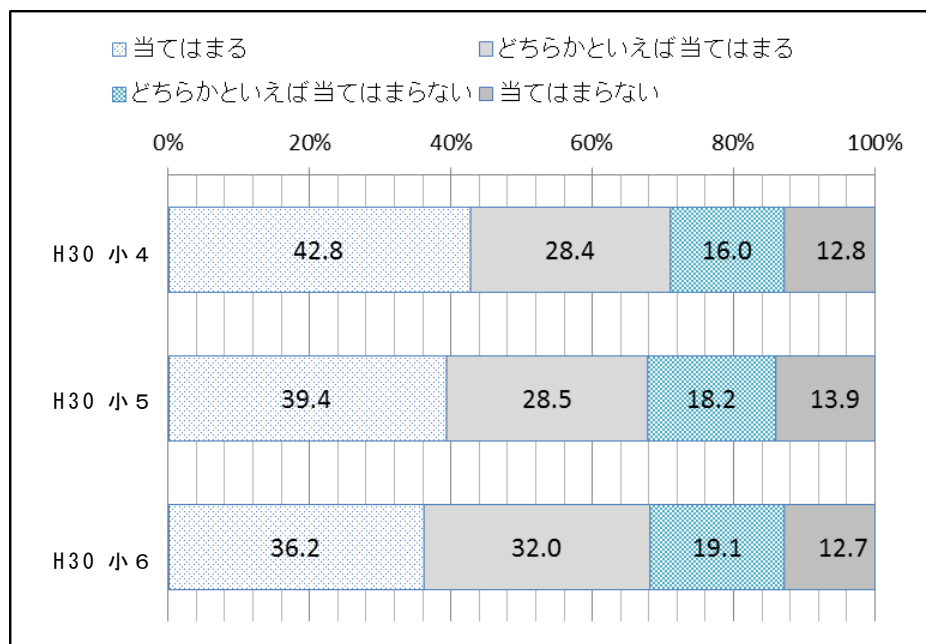
平成30年度 学力定着状況確認問題 児童生徒質問紙クロス集計

【質問⑪】 授業では、先生から示される課題や、学級やグループの中で、自分たちで立てた課題に対して、自ら考え、自分から取り組んでいると思いますか。

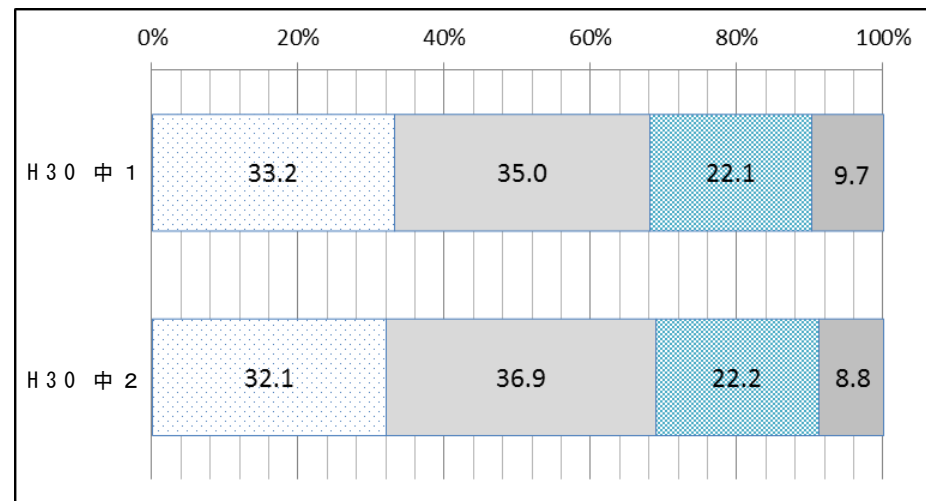
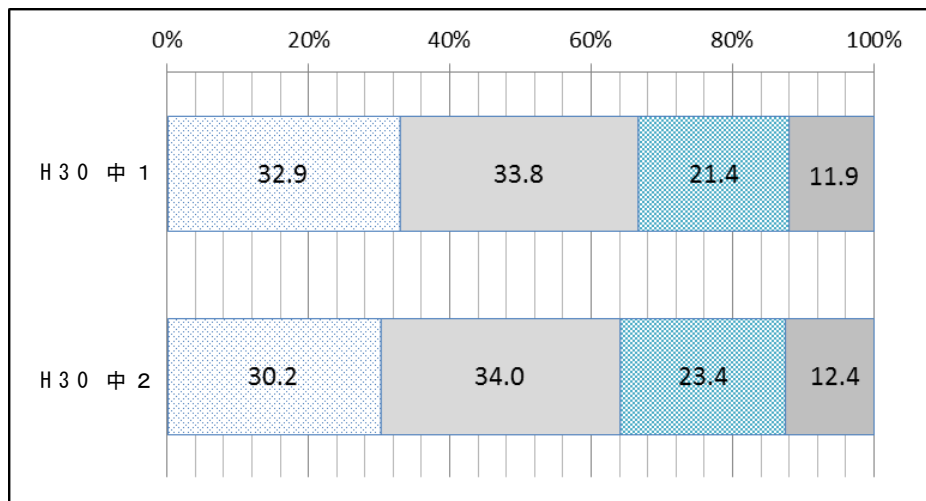
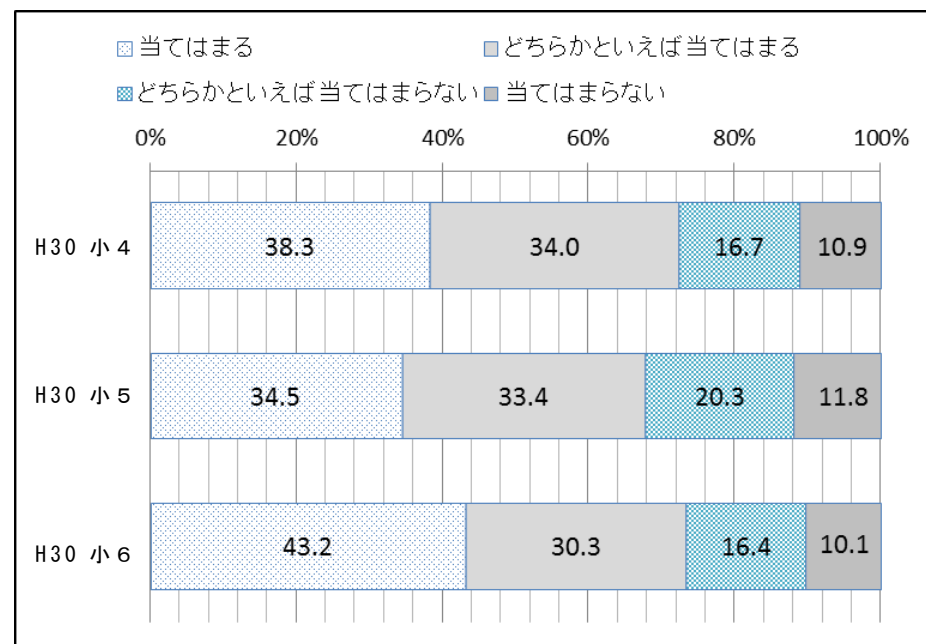
- |              |                  |
|--------------|------------------|
| 1 当てはまる      | 2 どちらかといえば、当てはまる |
| 3 あまり当てはまらない | 4 当てはまらない        |



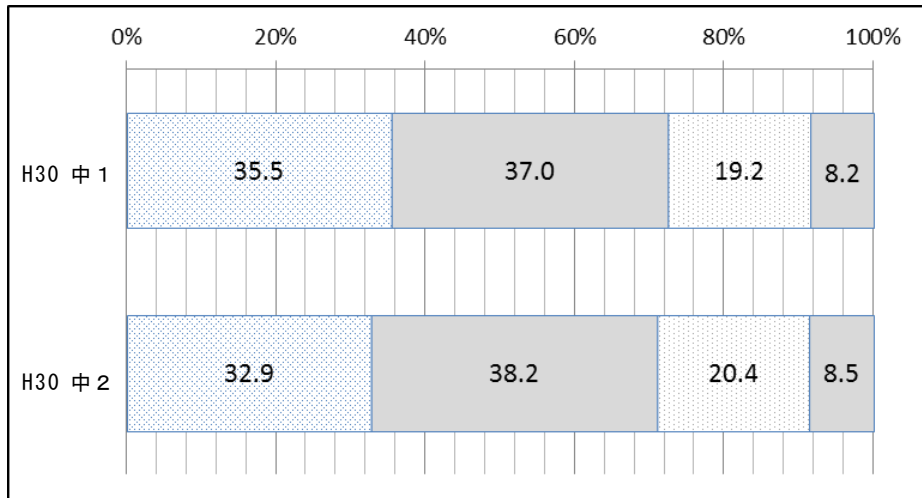
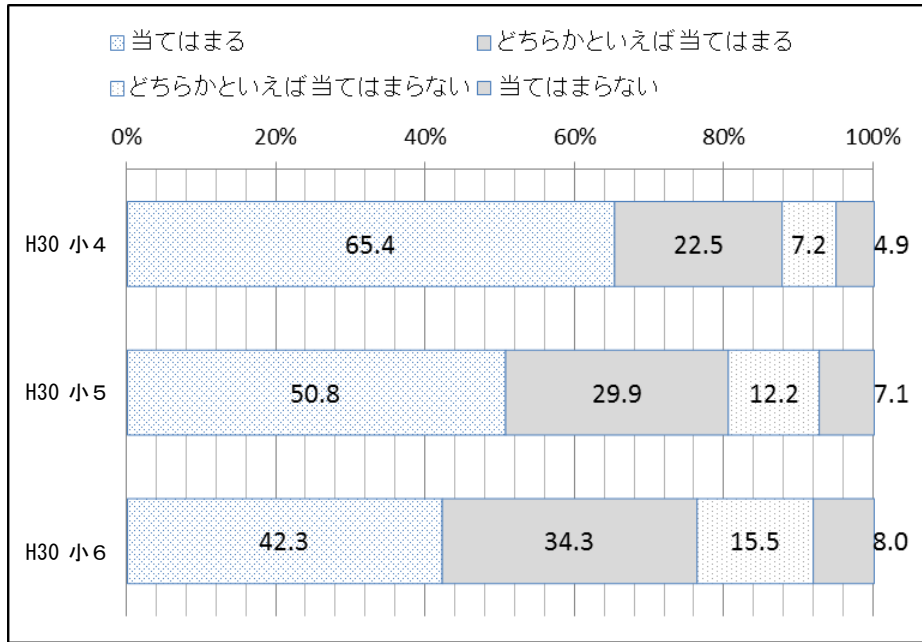
【質問⑬】 算数・数学の勉強が好きですか。



【質問⑭】 社会の勉強が好きですか。



【質問⑮】理科の勉強が好きですか。



【質問⑯】英語の勉強が好きですか。

