

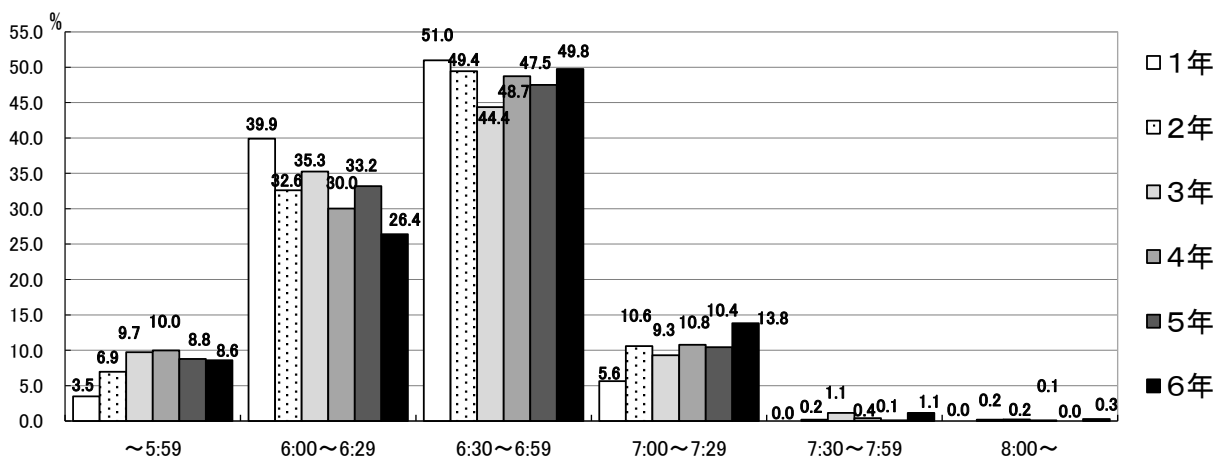
# 9 生活調査

- 【1-1】 学校がある日、朝、何時頃起きますか。
- 【1-2】 学校が休みの日、朝、何時頃起きますか。
- 【 2 】 学校がある日に何時間くらい寝ますか。
- 【3-1】 朝食は、毎日食べますか。
- 【3-2】 朝、食事をしない理由は何ですか。
- 【 4 】 大便是、毎日出ますか。
- 【 5 】 学校での自由時間(中間休み・昼休み)に運動遊びやスポーツをしますか。
- 【 6 】 運動や外遊び(体を動かしての遊び)は好きですか。
- 【 7 】 学校から家へ帰って、何時間くらいインターネットや携帯通信(メールやチャット等を含む)をしますか。
- 【 8 】 学校から家へ帰って、何時間くらいテレビを見たり、ゲーム(パソコンや携帯電話等を含む)をしたりしますか。
- 【 9 】 普段、夕食は誰と食べますか。
- 【 10 】 寝る前に、お菓子などを食べますか。
- 【11-1】 夜、何時頃寝ますか。(次の日、学校がある日)
- 【11-2】 夜、何時頃寝ますか。(次の日、学校が休みの日)
- 【12-1】 学校以外で、1ヶ月に本(漫画本を除く)を何冊くらい読みますか。
- 【12-2】 本を読まないのは、なぜですか。
- 【 13 】 家の人から読書をすすめられますか。
- 【 14 】 読書(漫画以外)は好きですか。
- 【 15 】 体育の授業以外に、どれくらい運動や外遊び(体を動かしての遊び)をしていますか。
- 【 16 】 一週間に何日、スポーツ少年団や民間スポーツクラブ(スイミングクラブやテニスクラブなど)に通っていますか。(小学校)
- 【 16 】 学校の部活動に所属していますか。(中学校)
- 【 17 】 休みの日(土曜日や日曜日)に運動やスポーツ(小学生は体を使った外遊びを含む)をしていますか。
- 【 18 】 運動や外遊び(体を使っての遊び)をする時には、1日どれくらいしますか。  
(体育の授業は除く)

【1-1】学校がある日、朝、何時頃起きますか。

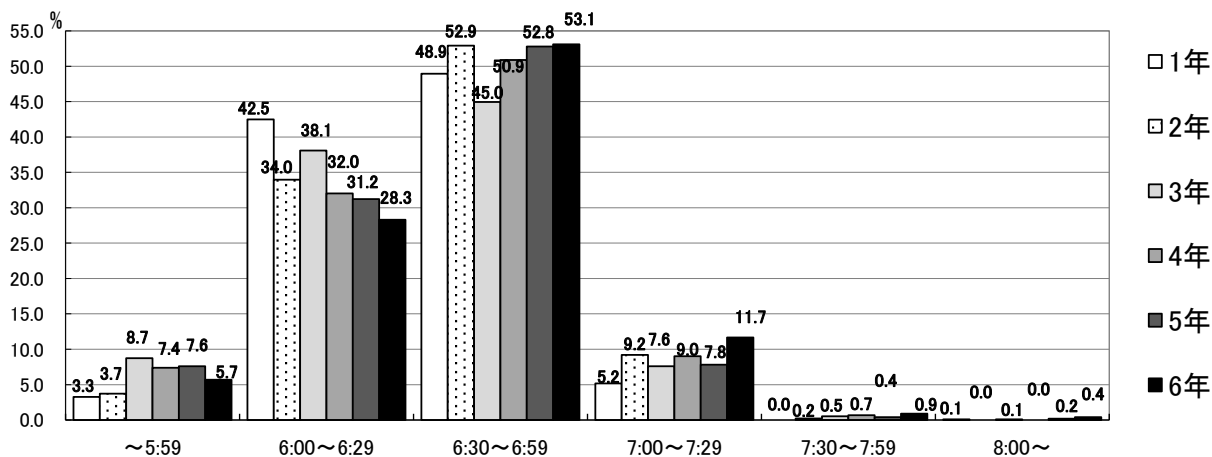
小学校

〔男子〕



時刻	~5:59		6:00~6:29		6:30~6:59		7:00~7:29		7:30~7:59		8:00~		学年別 人数	平均 時刻
	人数	%	人数	%	人数	%	人数	%	人数	%	人数	%		
1年	32	3.5	368	39.9	470	51.0	52	5.6	0	0.0	0	0.0	922	6:23
2年	69	6.9	324	32.6	491	49.4	105	10.6	2	0.2	2	0.2	993	6:25
3年	94	9.7	341	35.3	429	44.4	90	9.3	11	1.1	2	0.2	967	6:23
4年	102	10.0	307	30.0	498	48.7	110	10.8	4	0.4	1	0.1	1022	6:24
5年	91	8.8	344	33.2	492	47.5	108	10.4	1	0.1	0	0.0	1036	6:22
6年	90	8.6	277	26.4	522	49.8	145	13.8	12	1.1	3	0.3	1049	6:28
合計	478	8.0	1961	32.7	2902	48.5	610	10.2	30	0.5	8	0.1	5989	

〔女子〕



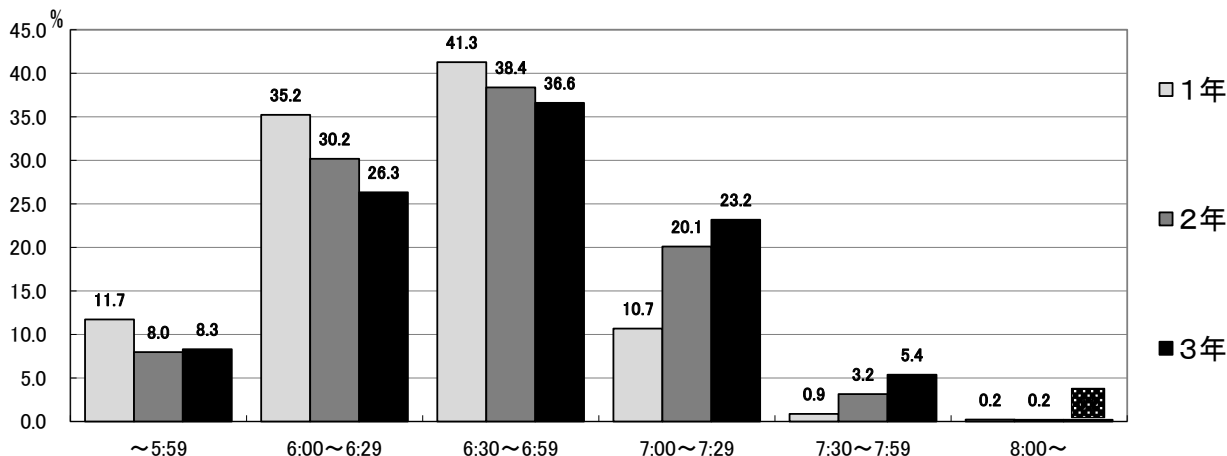
時刻	~5:59		6:00~6:29		6:30~6:59		7:00~7:29		7:30~7:59		8:00~		学年別 人数	平均 時刻
	人数	%	人数	%	人数	%	人数	%	人数	%	人数	%		
1年	31	3.3	402	42.5	463	48.9	49	5.2	0	0.0	1	0.1	946	6:22
2年	34	3.7	310	34.0	483	52.9	84	9.2	2	0.2	0	0.0	913	6:26
3年	84	8.7	366	38.1	432	45.0	73	7.6	5	0.5	1	0.1	961	6:23
4年	76	7.4	330	32.0	524	50.9	93	9.0	7	0.7	0	0.0	1030	6:25
5年	78	7.6	320	31.2	541	52.8	80	7.8	4	0.4	2	0.2	1025	6:24
6年	58	5.7	289	28.3	542	53.1	119	11.7	9	0.9	4	0.4	1021	6:28
合計	417	6.6	2356	37.5	3051	48.5	440	7.0	19	0.3	4	0.1	5896	

学校がある日に「7時までに起きる」と回答した児童の割合は、男子89.2%、女子92.6%(H29:男子90.2%、女子92.6%)で、昨年同様に、およそ9割である。平均起床時刻については、学年にかかわらず男女ともに6時30分~7時までが最も多い。

【1-1】学校がある日、朝、何時頃起きますか。

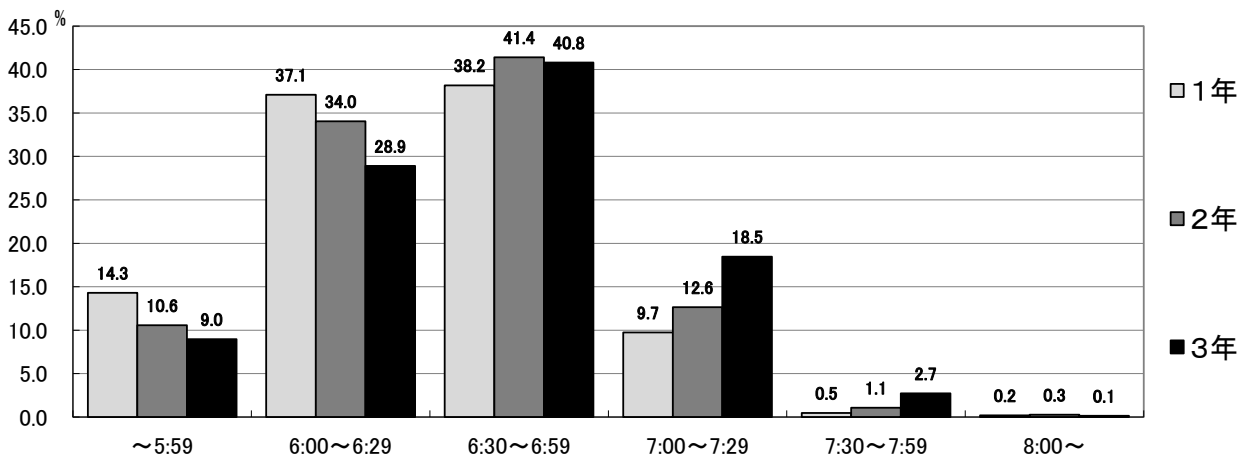
中学校

〔男子〕



時刻	~5:59		6:00~6:29		6:30~6:59		7:00~7:29		7:30~7:59		8:00~		学年別 人数	平均 時刻
	人数	%	人数	%	人数	%	人数	%	人数	%	人数	%		
1年	159	11.7	478	35.2	560	41.3	145	10.7	12	0.9	3	0.2	1357	6:20
2年	114	8.0	431	30.2	548	38.4	287	20.1	45	3.2	3	0.2	1428	6:29
3年	119	8.3	377	26.3	524	36.6	332	23.2	77	5.4	3	0.2	1432	6:31
合計	392	9.3	1286	30.5	1632	38.7	764	18.1	134	3.2	9	0.2	4217	

〔女子〕



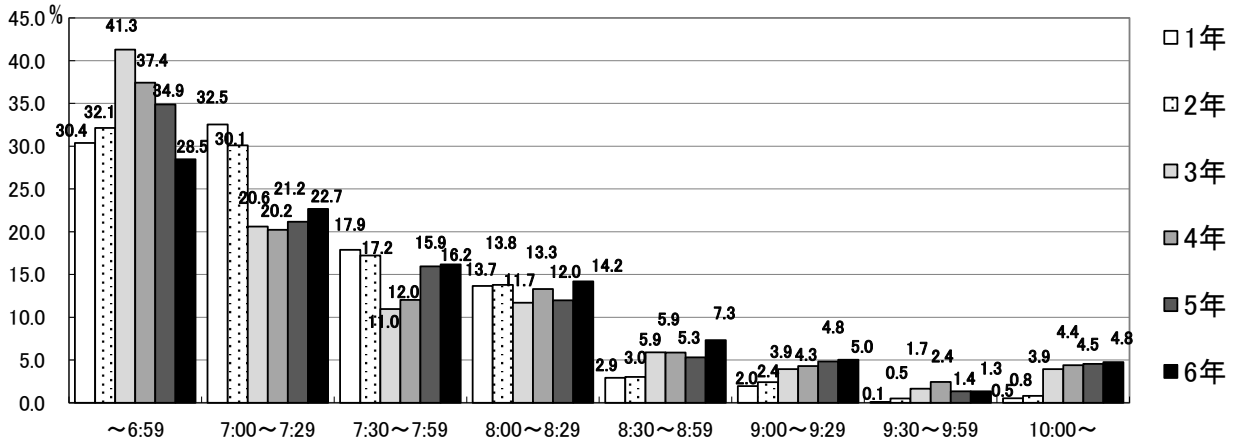
時刻	~5:59		6:00~6:29		6:30~6:59		7:00~7:29		7:30~7:59		8:00~		学年別 人数	平均 時刻
	人数	%	人数	%	人数	%	人数	%	人数	%	人数	%		
1年	210	14.3	545	37.1	561	38.2	143	9.7	7	0.5	3	0.2	1469	6:17
2年	158	10.6	509	34.0	619	41.4	189	12.6	16	1.1	4	0.3	1495	6:23
3年	135	9.0	435	28.9	614	40.8	278	18.5	41	2.7	2	0.1	1505	6:28
合計	503	11.3	1489	33.3	1794	40.1	610	13.6	64	1.4	9	0.2	4469	

学校がある日に「7時までに起きる」と回答した生徒の割合は、男子78.5%、女子84.7%(H29:男子81.1%、女子85.3%)でおよそ8割である。平均起床時刻については、これまで同様に、学年が上がるにつれて、やや遅くなっている。

【1-2】学校が休みの日、朝、何時頃起きますか。

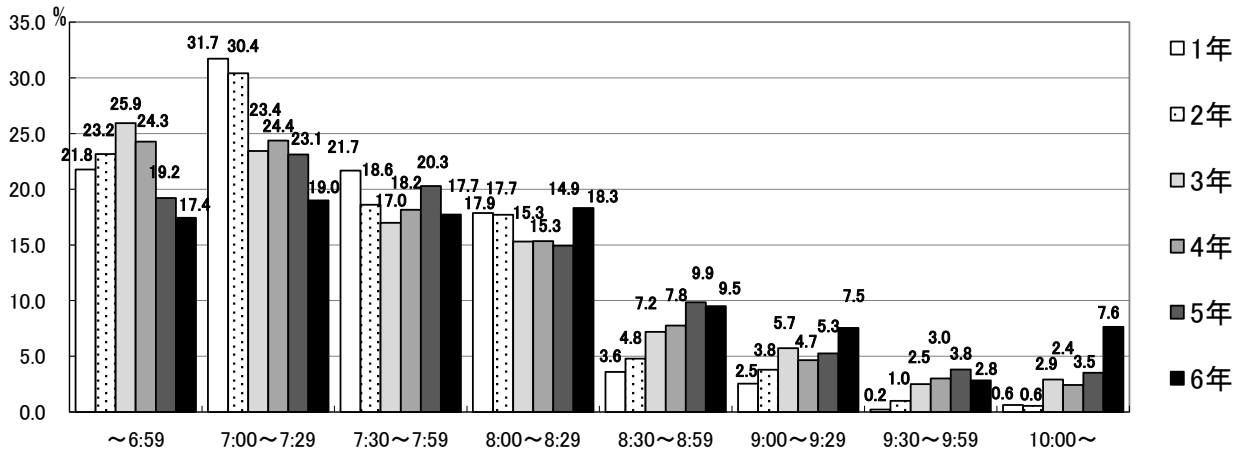
小学校

〔男子〕



時刻	~6:59		7:00~7:29		7:30~7:59		8:00~8:29		8:30~8:59		9:00~9:29		9:30~9:59		10:00~		学年別 人数	平均 時刻
	人数	%	人数	%	人数	%	人数	%	人数	%	人数	%	人数	%	人数	%		
1年	280	30.4	300	32.5	165	17.9	126	13.7	27	2.9	18	2.0	1	0.1	5	0.5	922	7:06
2年	319	32.1	299	30.1	171	17.2	137	13.8	30	3.0	24	2.4	5	0.5	8	0.8	993	7:04
3年	399	41.3	199	20.6	106	11.0	113	11.7	57	5.9	38	3.9	16	1.7	38	3.9	966	7:08
4年	383	37.4	207	20.2	123	12.0	136	13.3	60	5.9	44	4.3	25	2.4	45	4.4	1023	7:14
5年	361	34.9	219	21.2	165	15.9	124	12.0	55	5.3	50	4.8	14	1.4	47	4.5	1035	7:15
6年	299	28.5	238	22.7	170	16.2	149	14.2	77	7.3	53	5.0	14	1.3	50	4.8	1050	7:24
合計	2041	34.1	1462	24.4	900	15.0	785	13.1	306	5.1	227	3.8	75	1.3	193	3.2	5989	

〔女子〕



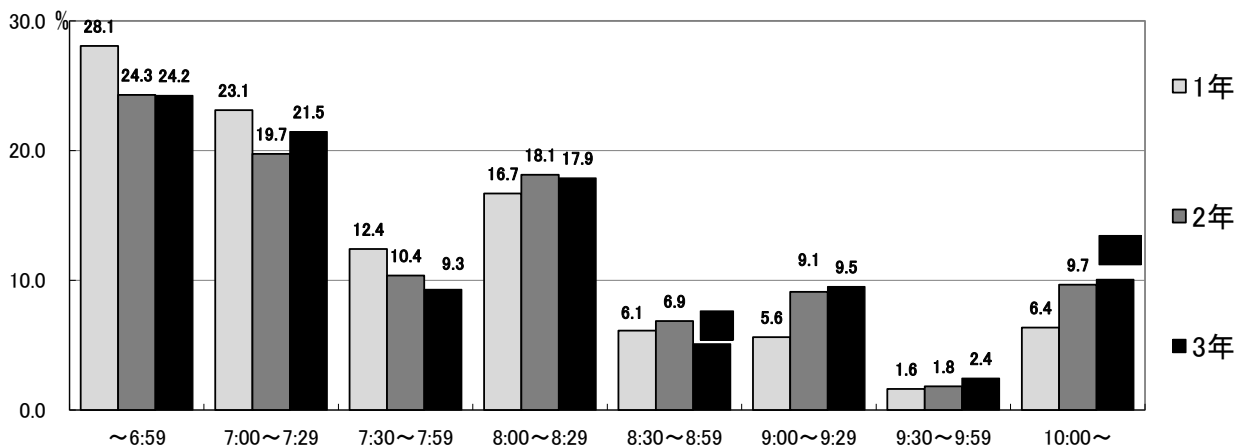
時刻	~6:59		7:00~7:29		7:30~7:59		8:00~8:29		8:30~8:59		9:00~9:29		9:30~9:59		10:00~		学年別 人数	平均 時刻
	人数	%	人数	%	人数	%	人数	%	人数	%	人数	%	人数	%	人数	%		
1年	206	21.8	300	31.7	205	21.7	169	17.9	34	3.6	24	2.5	2	0.2	6	0.6	946	7:16
2年	208	23.2	273	30.4	167	18.6	159	17.7	43	4.8	34	3.8	9	1.0	5	0.6	898	7:18
3年	249	25.9	225	23.4	163	17.0	147	15.3	69	7.2	55	5.7	24	2.5	28	2.9	960	7:33
4年	250	24.3	251	24.4	187	18.2	158	15.3	80	7.8	48	4.7	31	3.0	25	2.4	1030	7:28
5年	197	19.2	237	23.1	208	20.3	153	14.9	101	9.9	54	5.3	39	3.8	36	3.5	1025	7:38
6年	178	17.4	194	19.0	181	17.7	187	18.3	97	9.5	77	7.5	29	2.8	78	7.6	1021	7:50
合計	1288	21.9	1480	25.2	1111	18.9	973	16.5	424	7.2	292	5.0	134	2.3	178	3.0	5880	

学校が休みの日に「7時までには起きる」と回答した児童の割合は、男子が34.1%、女子が21.9%と学校がある日に比べて、大変低くなっている。また、「9時以降に起きる」と回答した児童の割合は、男子8.3%、女子10.3%である。学年が上がるにつれて、男女とも起きる平均時刻が遅くなっている。

【1-2】学校が休みの日、朝、何時頃起きますか。

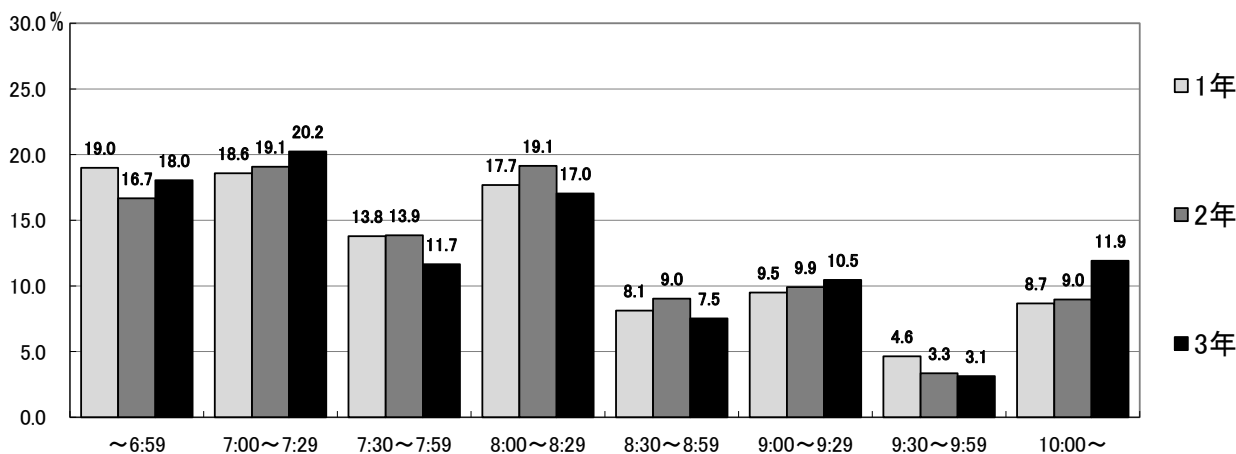
中学校

〔男子〕



時刻	～6:59		7:00～7:29		7:30～7:59		8:00～8:29		8:30～8:59		9:00～9:29		9:30～9:59		10:00～		学年別 人数	平均 時刻
	人数	%	人数	%	人数	%	人数	%	人数	%	人数	%	人数	%				
1年	380	28.1	313	23.1	168	12.4	226	16.7	83	6.1	76	5.6	22	1.6	86	6.4	1354	7:28
2年	347	24.3	282	19.7	148	10.4	259	18.1	98	6.9	130	9.1	26	1.8	138	9.7	1428	7:45
3年	347	24.2	307	21.5	133	9.3	256	17.9	73	5.1	136	9.5	35	2.4	144	10.1	1431	7:46
合計	1074	25.5	902	21.4	449	10.7	741	17.6	254	6.0	342	8.1	83	2.0	368	8.7	4213	

〔女子〕



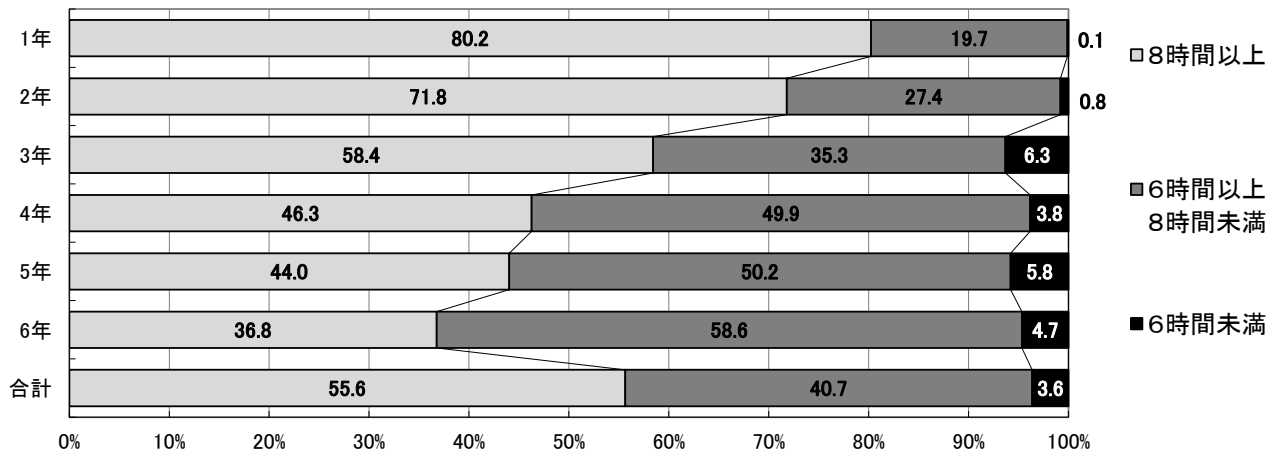
時刻	～6:59		7:00～7:29		7:30～7:59		8:00～8:29		8:30～8:59		9:00～9:29		9:30～9:59		10:00～		学年別 人数	平均 時刻
	人数	%	人数	%	人数	%	人数	%	人数	%	人数	%	人数	%				
1年	278	19.0	272	18.6	202	13.8	259	17.7	119	8.1	139	9.5	68	4.6	127	8.7	1464	7:51
2年	249	16.7	285	19.1	207	13.9	286	19.1	135	9.0	148	9.9	50	3.3	134	9.0	1494	7:54
3年	271	18.0	304	20.2	175	11.7	256	17.0	113	7.5	157	10.5	47	3.1	179	11.9	1502	7:57
合計	798	17.9	861	19.3	584	13.1	801	18.0	367	8.2	444	10.0	165	3.7	440	9.9	4460	

学校が休みの日に「7時までに起きる」と回答した生徒の割合は、男子25.5%、女子17.9%と学校がある日に比べて、大変低くなっている。小学校と比べてみると、男子は10%、女子は4%程度少なくなっている。また、「9時以降に起きる」と回答した生徒の割合は、男子18.8%、女子23.5%である。

【2】学校がある日に何時間くらい寝ますか。

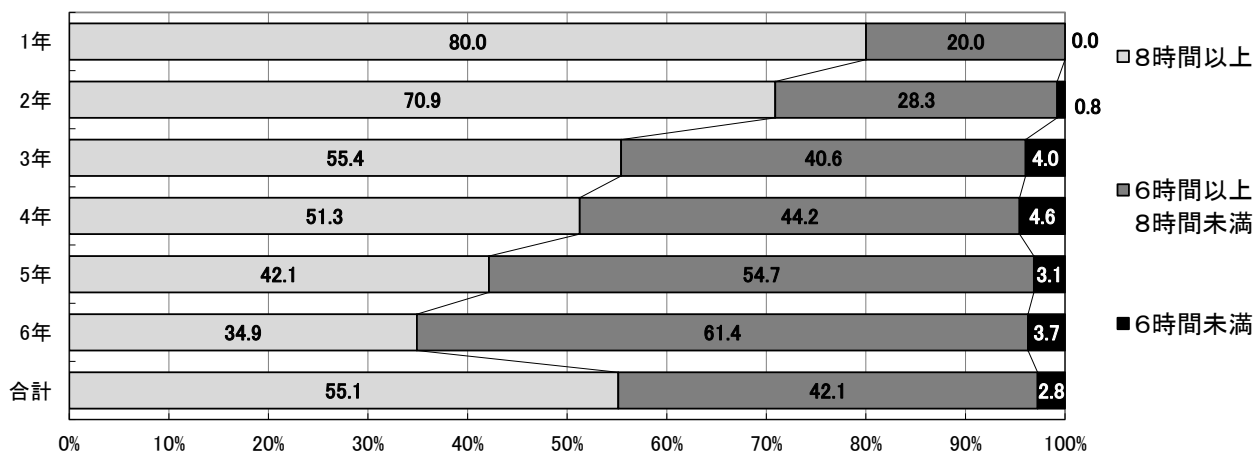
小学校

〔男子〕



時間	8時間以上		6時間以上 8時間未満		6時間未満		学年別 人数
	人数	%	人数	%	人数	%	
学年							
1年	739	80.2	181	19.7	1	0.1	921
2年	713	71.8	272	27.4	8	0.8	993
3年	565	58.4	341	35.3	61	6.3	967
4年	472	46.3	509	49.9	39	3.8	1020
5年	456	44.0	520	50.2	60	5.8	1036
6年	386	36.8	615	58.6	49	4.7	1050
合計	3331	55.6	2438	40.7	218	3.6	5987

〔女子〕



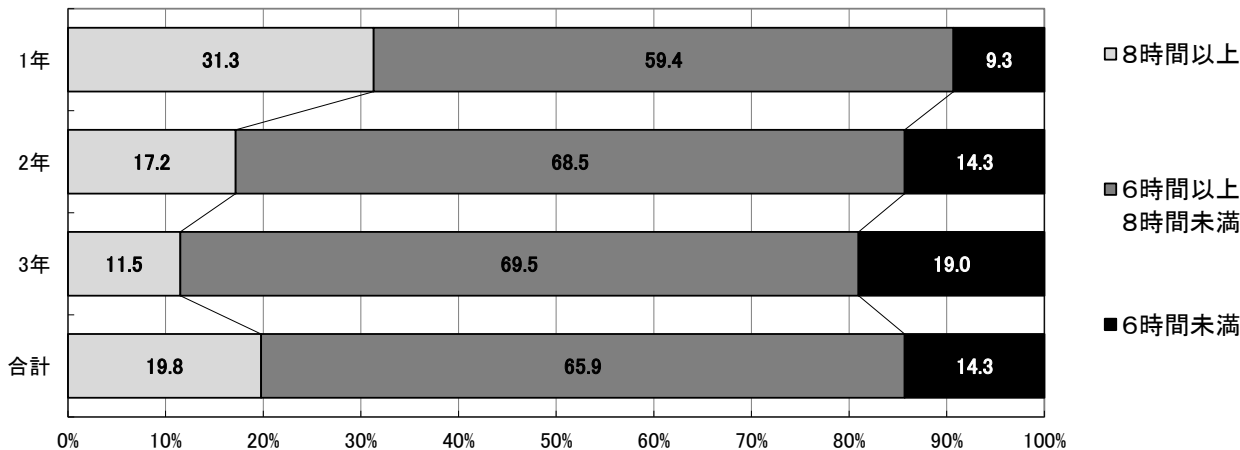
時間	8時間以上		6時間以上 8時間未満		6時間未満		学年別 人数
	人数	%	人数	%	人数	%	
学年							
1年	757	80.0	189	20.0	0	0.0	946
2年	638	70.9	255	28.3	7	0.8	900
3年	532	55.4	390	40.6	38	4.0	960
4年	528	51.3	455	44.2	47	4.6	1030
5年	432	42.1	561	54.7	32	3.1	1025
6年	356	34.9	626	61.4	38	3.7	1020
合計	3243	55.1	2476	42.1	162	2.8	5881

「8時間以上寝る」と回答した児童の割合は、男子55.6%、女子55.1%(H29:男子56.0%、女子55.0%)で5割を超えている。睡眠時間は学年が上がるにつれて短くなっており、「6時間未満」と回答した児童の割合は、男女ともに3年生で急に大きくなっている。

【2】学校がある日に何時間くらい寝ますか。

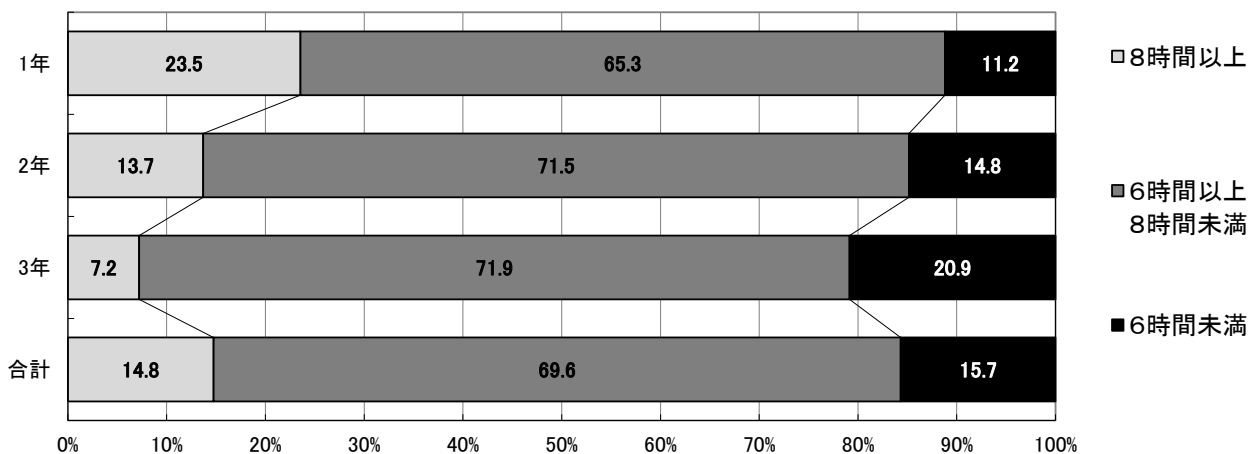
中学校

〔男子〕



時間	8時間以上		6時間以上8時間未満		6時間未満		学年別 人数
	人数	%	人数	%	人数	%	
1年	424	31.3	804	59.4	126	9.3	1354
2年	246	17.2	981	68.5	205	14.3	1432
3年	165	11.5	997	69.5	273	19.0	1435
合計	835	19.8	2782	65.9	604	14.3	4221

〔女子〕



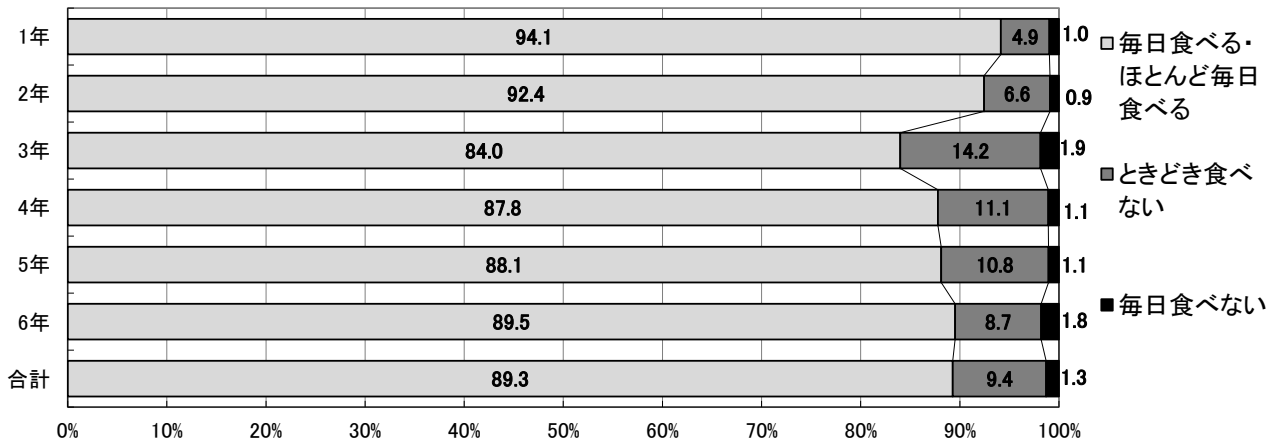
時間	8時間以上		6時間以上8時間未満		6時間未満		学年別 人数
	人数	%	人数	%	人数	%	
1年	347	23.5	962	65.3	165	11.2	1474
2年	205	13.7	1069	71.5	222	14.8	1496
3年	109	7.2	1086	71.9	315	20.9	1510
合計	661	14.8	3117	69.6	702	15.7	4480

睡眠時間は、「6時間以上8時間未満」と回答した生徒は男子65.9%、女子69.6%（H29：男子68.9%、女子70.5%）で、6割を超えている。小学校同様に学年が上がるにつれて睡眠時間は短くなり、「6時間未満」の生徒の割合が3年生男子19.0%女子では20.9%（H29：男子14.8%、女子19.6%）と中1と比べると、中3の方が1割程度増えている。

【3-1】朝食は、毎日食べますか。

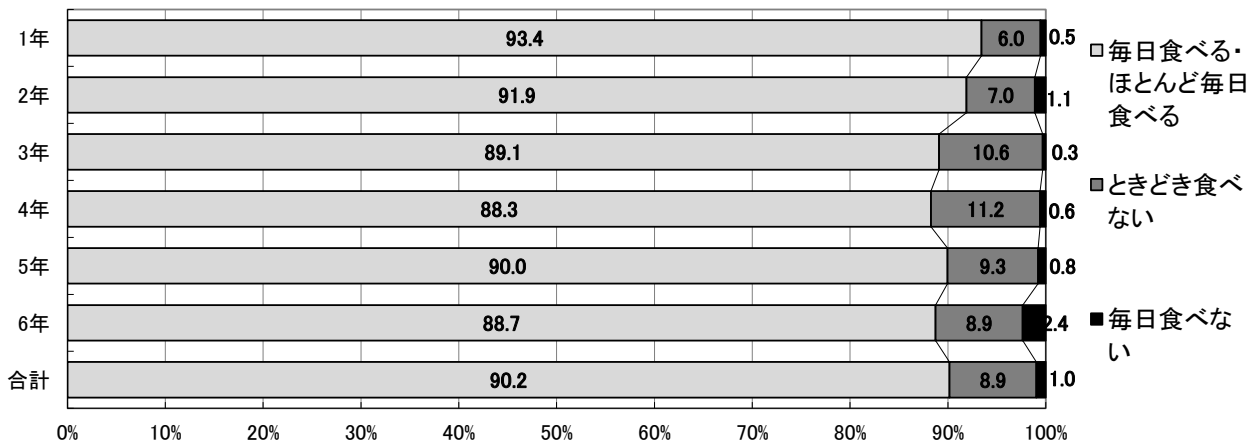
小学校

〔男子〕



学年	朝食 毎日食べる・ほとんど毎日食べる		ときどき食べない		毎日食べない		学年別 人数
	人数	%	人数	%	人数	%	
1年	868	94.1	45	4.9	9	1.0	922
2年	918	92.4	66	6.6	9	0.9	993
3年	813	84.0	137	14.2	18	1.9	968
4年	898	87.8	114	11.1	11	1.1	1023
5年	913	88.1	112	10.8	11	1.1	1036
6年	940	89.5	91	8.7	19	1.8	1050
合計	5350	89.3	565	9.4	77	1.3	5992

〔女子〕



学年	朝食 毎日食べる・ほとんど毎日食べる		ときどき食べない		毎日食べない		学年別 人数
	人数	%	人数	%	人数	%	
1年	883	93.4	57	6.0	5	0.5	945
2年	827	91.9	63	7.0	10	1.1	900
3年	858	89.1	102	10.6	3	0.3	963
4年	910	88.3	115	11.2	6	0.6	1031
5年	922	90.0	95	9.3	8	0.8	1025
6年	906	88.7	91	8.9	24	2.4	1021
合計	5306	90.2	523	8.9	56	1.0	5885

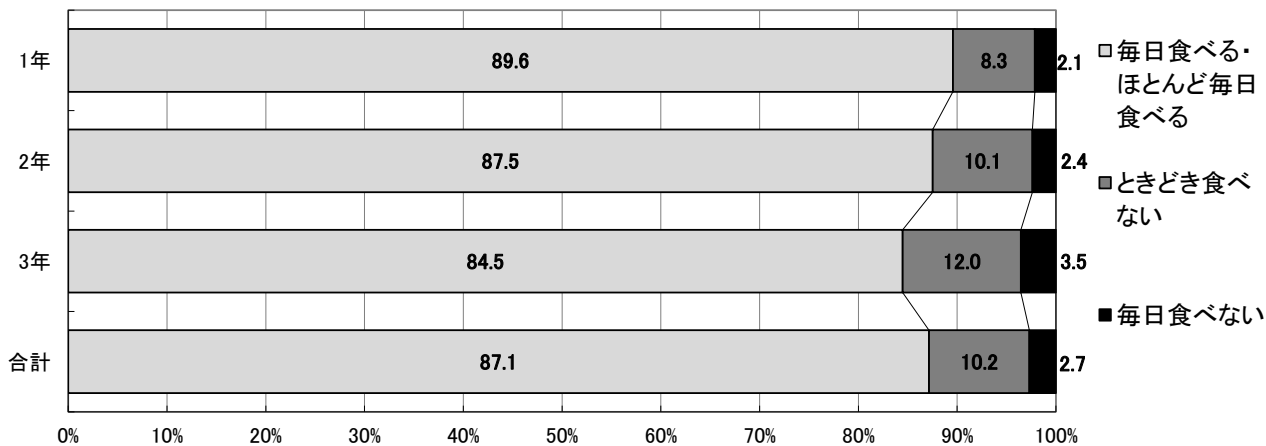
朝食を「毎日食べる・ほとんど毎日食べる」と回答した児童の割合は、男子89.3%、女子90.2%(H29:89.2%、女子90.8%)で、およそ9割である。男女ともに「ときどき食べない」と回答した児童の割合が3年生で急に大きくなっている。



【3-1】朝食は、毎日食べますか。

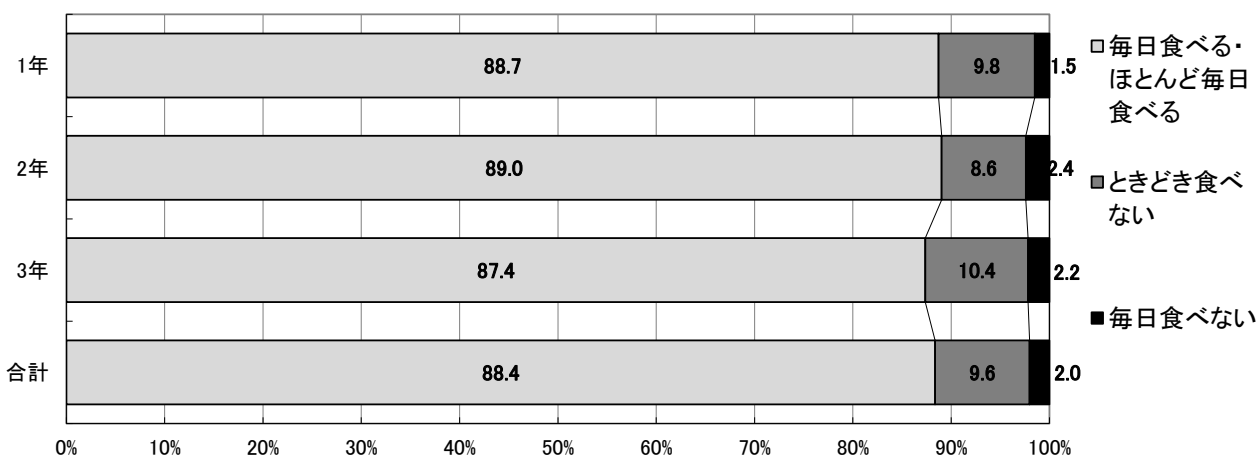
中学校

〔男子〕



学年	朝食 毎日食べる・ほとんど毎日食べる		ときどき食べない		毎日食べない		学年別 人数
	人数	%	人数	%	人数	%	
1年	1219	89.6	113	8.3	29	2.1	1361
2年	1256	87.5	145	10.1	34	2.4	1435
3年	1214	84.5	172	12.0	51	3.5	1437
合計	3689	87.1	430	10.2	114	2.7	4233

〔女子〕



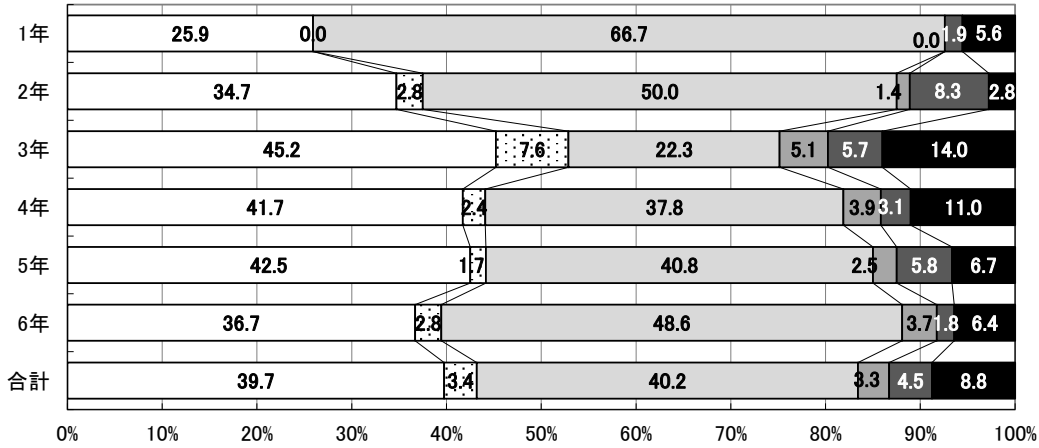
学年	朝食 毎日食べる・ほとんど毎日食べる		ときどき食べない		毎日食べない		学年別 人数
	人数	%	人数	%	人数	%	
1年	1307	88.7	144	9.8	22	1.5	1473
2年	1332	89.0	128	8.6	36	2.4	1496
3年	1321	87.4	158	10.4	33	2.2	1512
合計	3960	88.4	430	9.6	91	2.0	4481

朝食を「毎日食べる・ほとんど毎日食べる」と回答した生徒の割合は、男子87.1%、女子88.4%(H29:88.1%、女子88.5%)で、およそ9割である。

【3-2】朝、食事をしない理由は何ですか。

小学校

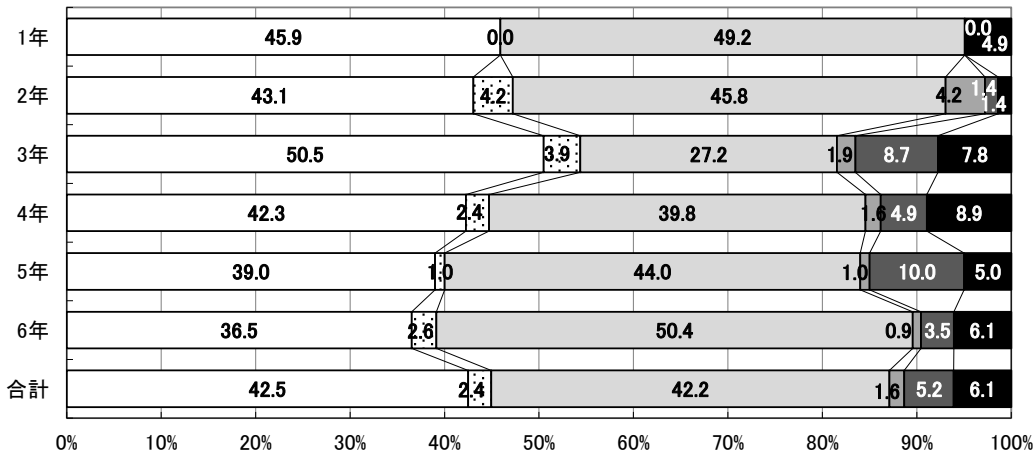
〔男子〕



- 食べる時間がないから
- 家族も食べないから
- 食欲がないから
- 太りたくないから
- 食事が用意されていないから
- その他

理由	食べる時間がないから		家族も食べないから		食欲がないから		太りたくないから		食事が用意されていないから		その他		学年別 人数
	人数	%	人数	%	人数	%	人数	%	人数	%	人数	%	
1年	14	25.9	0	0.0	36	66.7	0	0.0	1	1.9	3	5.6	54
2年	25	34.7	2	2.8	36	50.0	1	1.4	6	8.3	2	2.8	72
3年	71	45.2	12	7.6	35	22.3	8	5.1	9	5.7	22	14.0	157
4年	53	41.7	3	2.4	48	37.8	5	3.9	4	3.1	14	11.0	127
5年	51	42.5	2	1.7	49	40.8	3	2.5	7	5.8	8	6.7	120
6年	40	36.7	3	2.8	53	48.6	4	3.7	2	1.8	7	6.4	109
合計	254	39.7	22	3.4	257	40.2	21	3.3	29	4.5	56	8.8	639

〔女子〕



- 食べる時間がないから
- 家族も食べないから
- 食欲がないから
- 太りたくないから
- 食事が用意されていないから
- その他

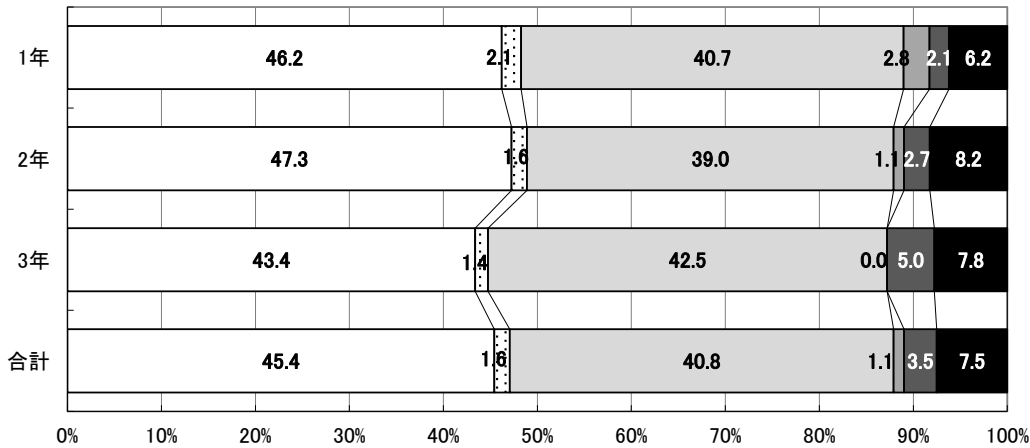
理由	食べる時間がないから		家族も食べないから		食欲がないから		太りたくないから		食事が用意されていないから		その他		学年別 人数
	人数	%	人数	%	人数	%	人数	%	人数	%	人数	%	
1年	28	45.9	0	0.0	30	49.2	0	0.0	0	0.0	3	4.9	61
2年	31	43.1	3	4.2	33	45.8	3	4.2	1	1.4	1	1.4	72
3年	52	50.5	4	3.9	28	27.2	2	1.9	9	8.7	8	7.8	103
4年	52	42.3	3	2.4	49	39.8	2	1.6	6	4.9	11	8.9	123
5年	39	39.0	1	1.0	44	44.0	1	1.0	10	10.0	5	5.0	100
6年	42	36.5	3	2.6	58	50.4	1	0.9	4	3.5	7	6.1	115
合計	244	42.5	14	2.4	242	42.2	9	1.6	30	5.2	35	6.1	574

朝、食事をしない理由として、「食べる時間がないから」と「食欲がないから」と回答した児童の割合が男女ともに大きく、合わせると男子79.9%、女子84.7%(H29:男子80.2%、女子81.6%)で、およそ8割である。

【3-2】朝、食事をしない理由は何ですか。

中学校

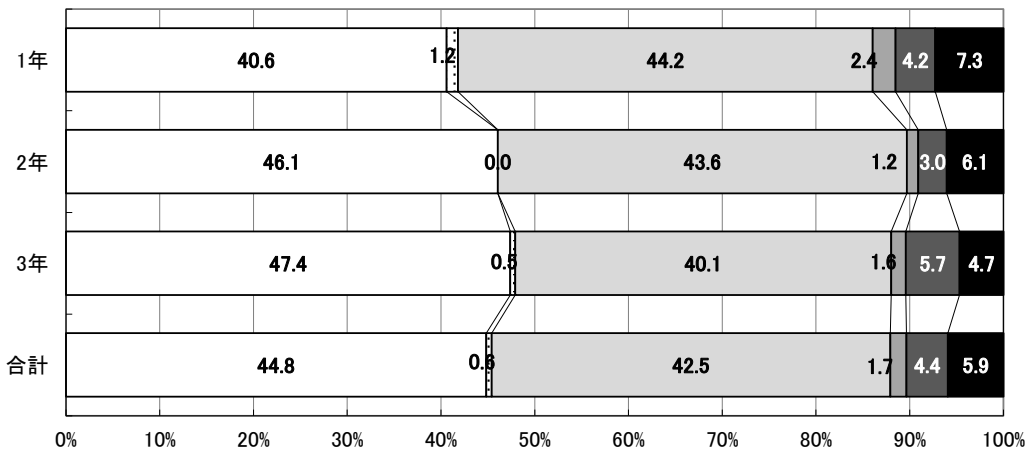
〔男子〕



- 食べる時間がないから
- 家族も食べないから
- 食欲がないから
- 太りたくないから
- 食事が用意されていないから
- その他

理由	食べる時間がないから		家族も食べないから		食欲がないから		太りたくないから		食事が用意されていないから		その他		学年別 人数
	人数	%	人数	%	人数	%	人数	%	人数	%	人数	%	
1年	67	46.2	3	2.1	59	40.7	4	2.8	3	2.1	9	6.2	145
2年	86	47.3	3	1.6	71	39.0	2	1.1	5	2.7	15	8.2	182
3年	95	43.4	3	1.4	93	42.5	0	0.0	11	5.0	17	7.8	219
合計	248	45.4	9	1.6	223	40.8	6	1.1	19	3.5	41	7.5	546

〔女子〕



- 食べる時間がないから
- 家族も食べないから
- 食欲がないから
- 太りたくないから
- 食事が用意されていないから
- その他

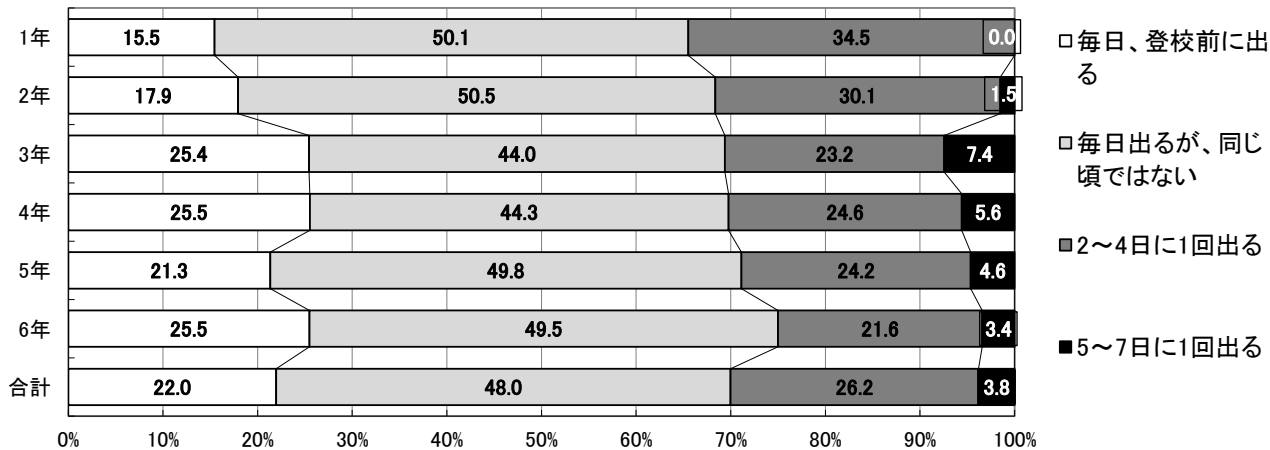
理由	食べる時間がないから		家族も食べないから		食欲がないから		太りたくないから		食事が用意されていないから		その他		学年別 人数
	人数	%	人数	%	人数	%	人数	%	人数	%	人数	%	
1年	67	40.6	2	1.2	73	44.2	4	2.4	7	4.2	12	7.3	165
2年	76	46.1	0	0.0	72	43.6	2	1.2	5	3.0	10	6.1	165
3年	91	47.4	1	0.5	77	40.1	3	1.6	11	5.7	9	4.7	192
合計	234	44.8	3	0.6	222	42.5	9	1.7	23	4.4	31	5.9	522

朝、食事をしない理由として、「食べる時間がないから」と「食欲がないから」の2つの割合が大きく、合わせると男子86.2%、女子87.3%（H29：83.7%、女子87.4%）でおよそ9割である。

【4】大便是、毎日出ますか。

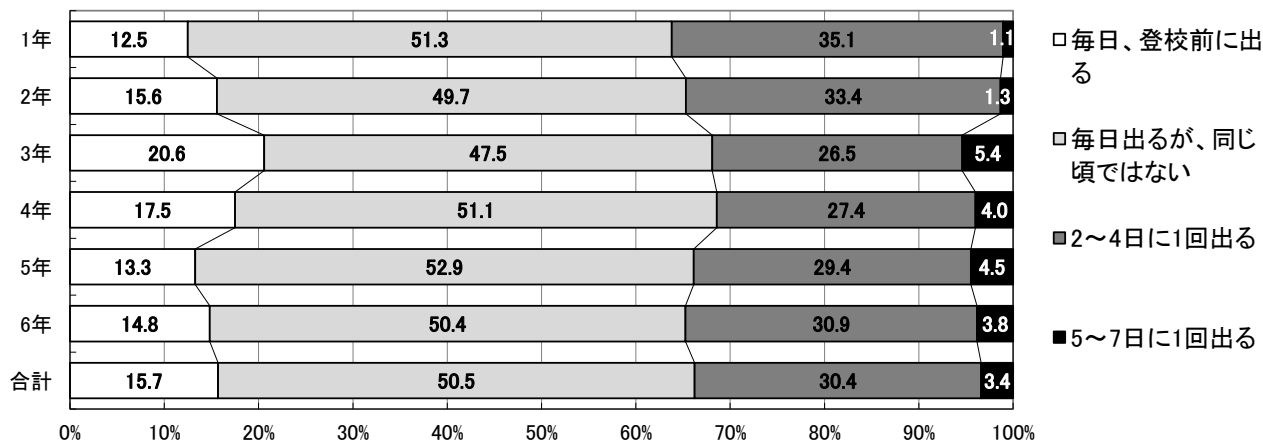
小学校

〔男子〕



学年	排便 毎日、登校前に出る		毎日出るが、同じ頃ではない		2~4日に1回出る		5~7日に1回出る		学年別 人数
	人数	%	人数	%	人数	%	人数	%	
1年	142	15.5	460	50.1	317	34.5	0	0	919
2年	178	17.9	501	50.5	299	30.1	15	1.5	993
3年	246	25.4	425	44.0	224	23.2	72	7.4	967
4年	260	25.5	451	44.3	251	24.6	57	5.6	1019
5年	221	21.3	516	49.8	251	24.2	48	4.6	1036
6年	267	25.5	519	49.5	226	21.6	36	3.4	1048
合計	1314	22.0	2872	48.0	1568	26.2	228	3.8	5982

〔女子〕



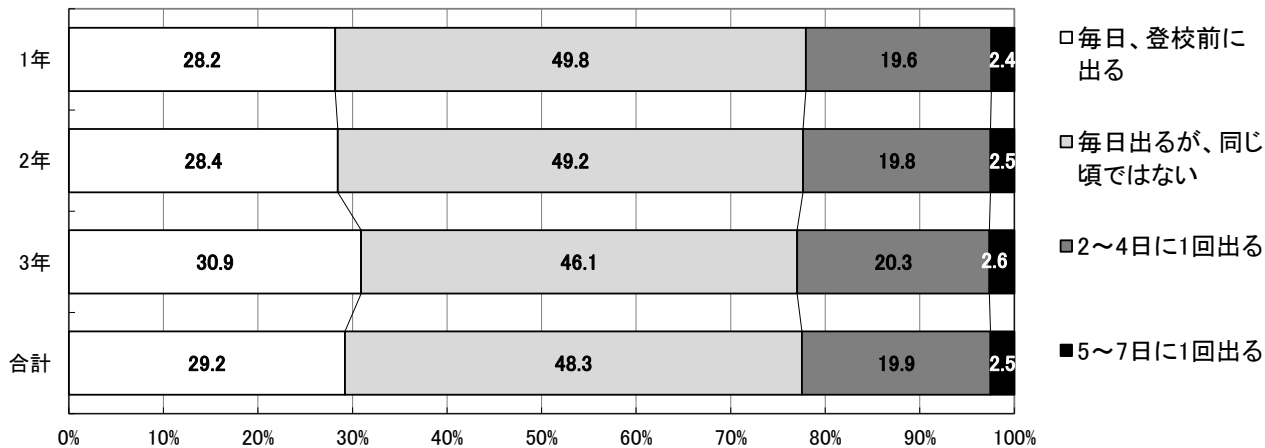
学年	排便 毎日、登校前に出る		毎日出るが、同じ頃ではない		2~4日に1回出る		5~7日に1回出る		学年別 人数
	人数	%	人数	%	人数	%	人数	%	
1年	118	12.5	485	51.3	332	35.1	10	1.1	945
2年	140	15.6	447	49.7	300	33.4	12	1.3	899
3年	198	20.6	457	47.5	255	26.5	52	5.4	962
4年	180	17.5	525	51.1	282	27.4	41	4.0	1028
5年	136	13.3	542	52.9	301	29.4	46	4.5	1025
6年	151	14.8	514	50.4	315	30.9	39	3.8	1019
合計	923	15.7	2970	50.5	1785	30.4	200	3.4	5878

「毎日出る」と回答した児童の割合は、男子68.0%、女子66.2%で、およそ7割である。「5~7日に1回出る」と回答した児童の割合は、3年生で急に大きくなるが、これはこれまでと同じ傾向である。

【4】大便是、毎日出ますか。

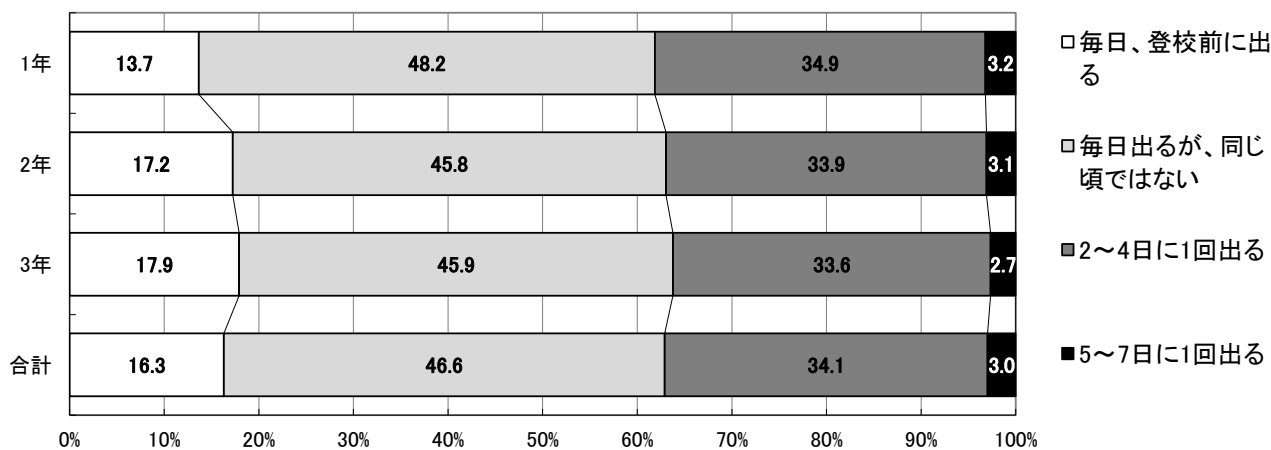
中学校

〔男子〕



学年	毎日、登校前が出る		毎日出るが、同じ頃ではない		2～4日に1回出る		5～7日に1回出る		学年別 人数
	人数	%	人数	%	人数	%	人数	%	
1年	382	28.2	675	49.8	266	19.6	33	2.4	1356
2年	407	28.4	704	49.2	284	19.8	36	2.5	1431
3年	444	30.9	662	46.1	292	20.3	38	2.6	1436
合計	1233	29.2	2041	48.3	842	19.9	107	2.5	4223

〔女子〕



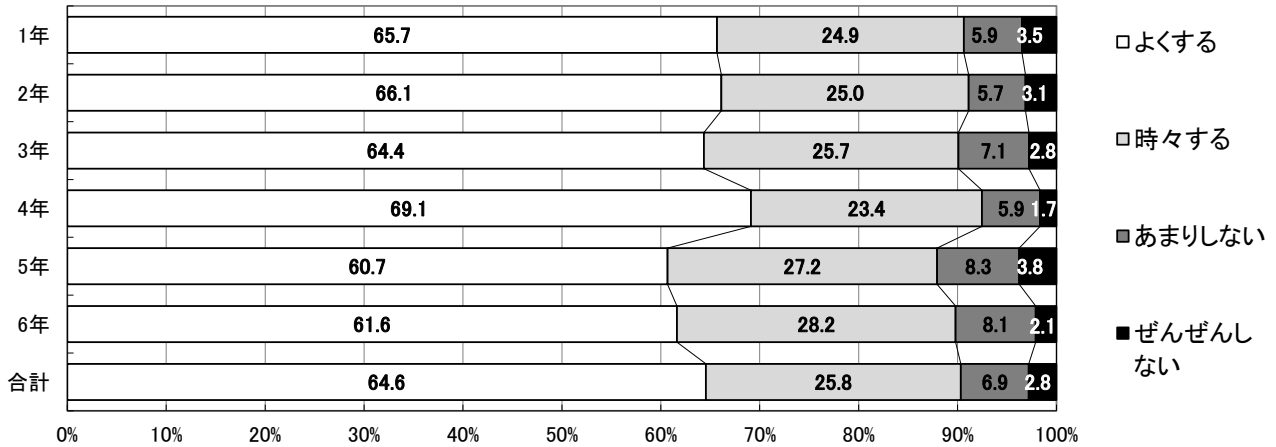
学年	毎日、登校前が出る		毎日出るが、同じ頃ではない		2～4日に1回出る		5～7日に1回出る		学年別 人数
	人数	%	人数	%	人数	%	人数	%	
1年	201	13.7	709	48.2	514	34.9	47	3.2	1471
2年	257	17.2	683	45.8	505	33.9	46	3.1	1491
3年	270	17.9	691	45.9	506	33.6	40	2.7	1507
合計	728	16.3	2083	46.6	1525	34.1	133	3.0	4469

「毎日出る」と回答した生徒の割合は、男子77.5%、女子62.9%で男子の方が女子より大きくなっている。これは、これまでと同じ傾向である。毎日出ない生徒の割合は、女子は37.1%と4割近くである。

【5】学校での自由時間(中間休み・昼休み)に運動遊びやスポーツをしますか。

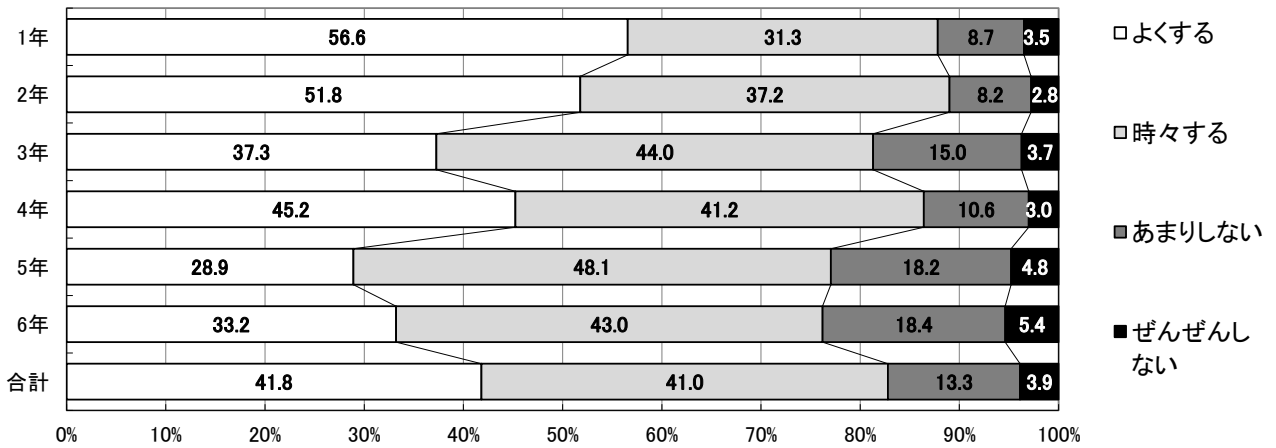
小学校

〔男子〕



運動 学年	よくする		時々する		あまりしない		ぜんぜんしない		学年別 人数
	人数	%	人数	%	人数	%	人数	%	
1年	603	65.7	229	24.9	54	5.9	32	3.5	918
2年	656	66.1	248	25.0	57	5.7	31	3.1	992
3年	623	64.4	249	25.7	69	7.1	27	2.8	968
4年	707	69.1	239	23.4	60	5.9	17	1.7	1023
5年	628	60.7	282	27.2	86	8.3	39	3.8	1035
6年	647	61.6	296	28.2	85	8.1	22	2.1	1050
合計	3864	64.6	1543	25.8	411	6.9	168	2.8	5986

〔女子〕



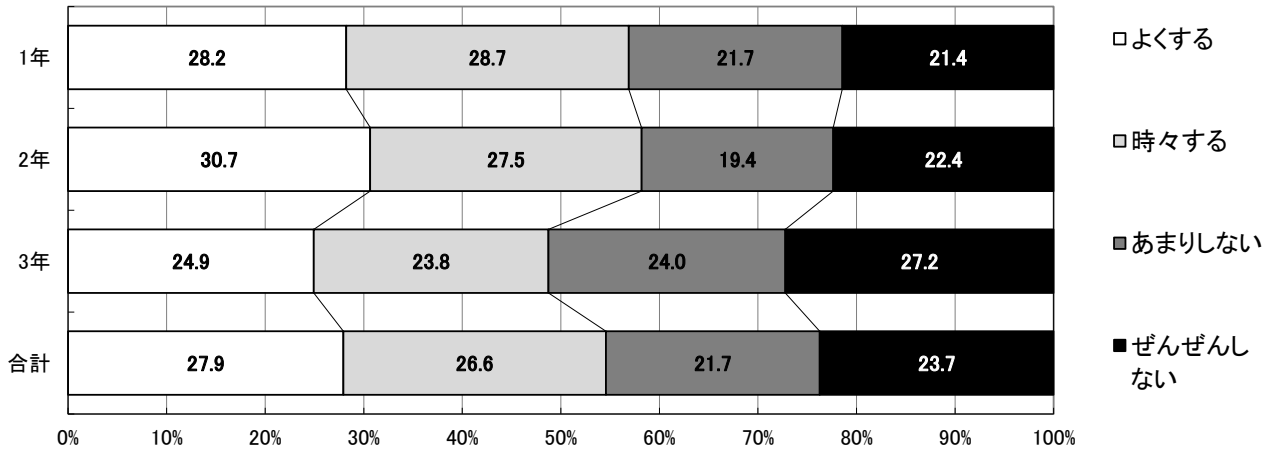
運動 学年	よくする		時々する		あまりしない		ぜんぜんしない		学年別 人数
	人数	%	人数	%	人数	%	人数	%	
1年	534	56.6	295	31.3	82	8.7	33	3.5	944
2年	466	51.8	335	37.2	74	8.2	25	2.8	900
3年	359	37.3	424	44.0	144	15.0	36	3.7	963
4年	466	45.2	424	41.2	109	10.6	31	3.0	1030
5年	296	28.9	493	48.1	186	18.2	49	4.8	1024
6年	339	33.2	439	43.0	188	18.4	55	5.4	1021
合計	2460	41.8	2410	41.0	783	13.3	229	3.9	5882

「よくする」「時々する」と回答した児童の割合は、男子90.4%、女子82.8%(H29:男子91.1%、女子82.3%)である。女子は学年が上がるにつれて、「よくする」と回答した児童の割合が少なく、高学年では、「あまりしない」「ぜんぜんしない」と回答した児童の割合を合わせると、およそ2割となる。

【 5 】学校での自由時間(中間休み・昼休み)に運動遊びやスポーツをしますか。

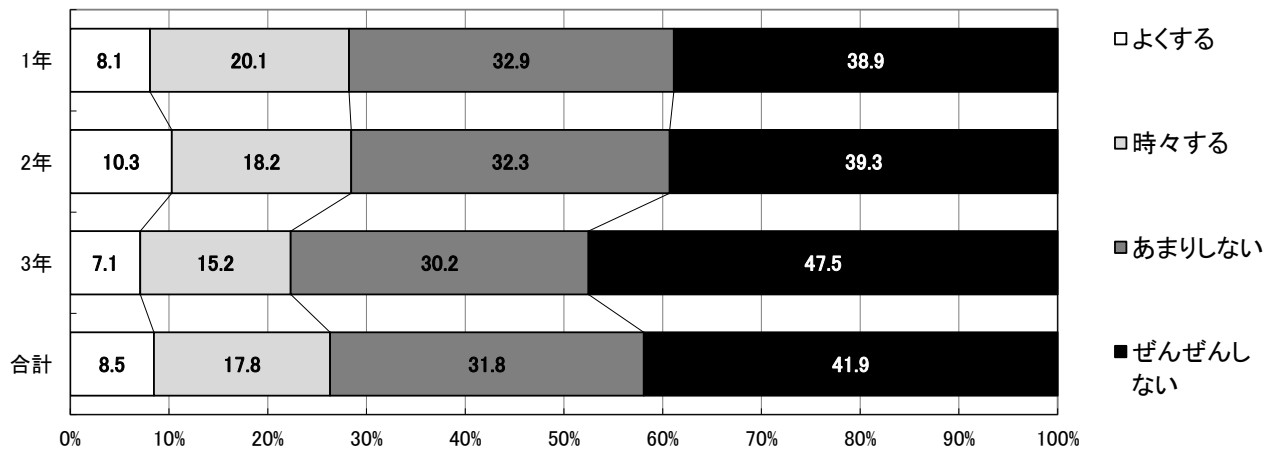
中学校

〔男子〕



運動 学年	よくする		時々する		あまりしない		ぜんぜんしない		学年別 人数
	人数	%	人数	%	人数	%	人数	%	
1年	383	28.2	389	28.7	294	21.7	291	21.4	1357
2年	440	30.7	395	27.5	279	19.4	321	22.4	1435
3年	358	24.9	342	23.8	345	24.0	391	27.2	1436
合計	1181	27.9	1126	26.6	918	21.7	1003	23.7	4228

〔女子〕



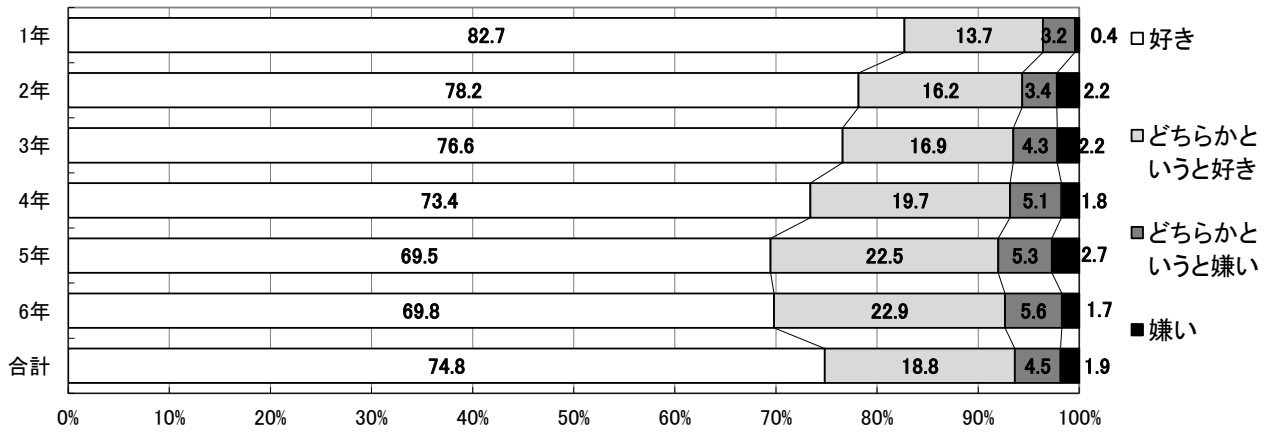
運動 学年	よくする		時々する		あまりしない		ぜんぜんしない		学年別 人数
	人数	%	人数	%	人数	%	人数	%	
1年	119	8.1	297	20.1	485	32.9	573	38.9	1474
2年	154	10.3	272	18.2	483	32.3	588	39.3	1497
3年	107	7.1	230	15.2	455	30.2	717	47.5	1509
合計	380	8.5	799	17.8	1423	31.8	1878	41.9	4480

昨年度同様、小学生に比べ、中学生では学校での自由時間に、運動遊びやスポーツを行うことが少ない傾向が見られる。「よくする」「時々する」と回答した生徒の割合は、男子54.5%、女子26.3%で、女子で「ぜんぜんしない」と回答した生徒の割合は、4割を超える。

【6】運動や外遊び(体を動かしての遊び)は好きですか。

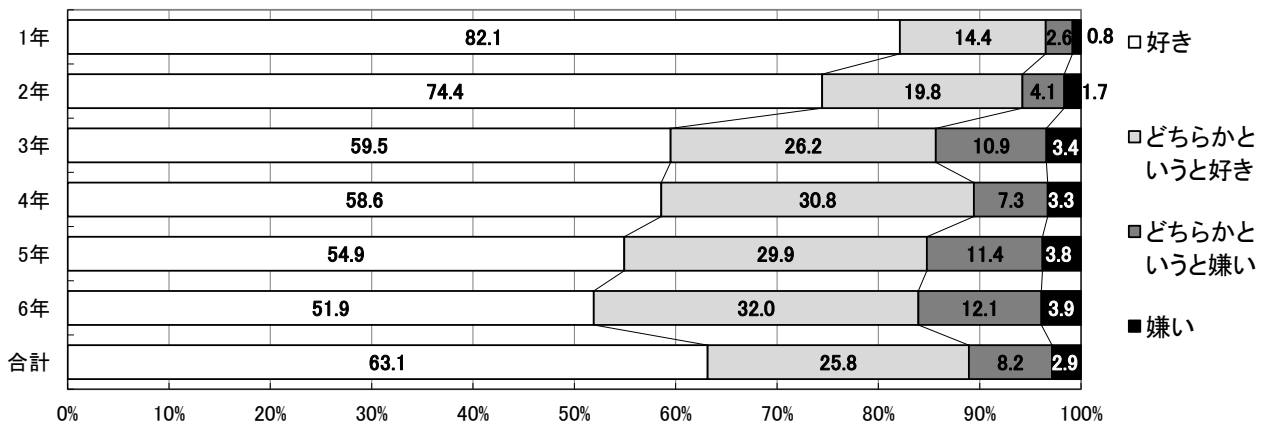
小学校

〔男子〕



学年	好き		どちらかという好き		どちらかという嫌い		嫌い		学年別 人数
	人数	%	人数	%	人数	%	人数	%	
1年	761	82.7	126	13.7	29	3.2	4	0.4	920
2年	777	78.2	161	16.2	34	3.4	22	2.2	994
3年	740	76.6	163	16.9	42	4.3	21	2.2	966
4年	751	73.4	202	19.7	52	5.1	18	1.8	1023
5年	719	69.5	233	22.5	55	5.3	28	2.7	1035
6年	733	69.8	240	22.9	59	5.6	18	1.7	1050
合計	4481	74.8	1125	18.8	271	4.5	111	1.9	5988

〔女子〕



学年	好き		どちらかという好き		どちらかという嫌い		嫌い		学年別 人数
	人数	%	人数	%	人数	%	人数	%	
1年	776	82.1	136	14.4	25	2.6	8	0.8	945
2年	670	74.4	178	19.8	37	4.1	15	1.7	900
3年	573	59.5	252	26.2	105	10.9	33	3.4	963
4年	604	58.6	318	30.8	75	7.3	34	3.3	1031
5年	563	54.9	306	29.9	117	11.4	39	3.8	1025
6年	530	51.9	327	32.0	124	12.1	40	3.9	1021
合計	3716	63.1	1517	25.8	483	8.2	169	2.9	5885

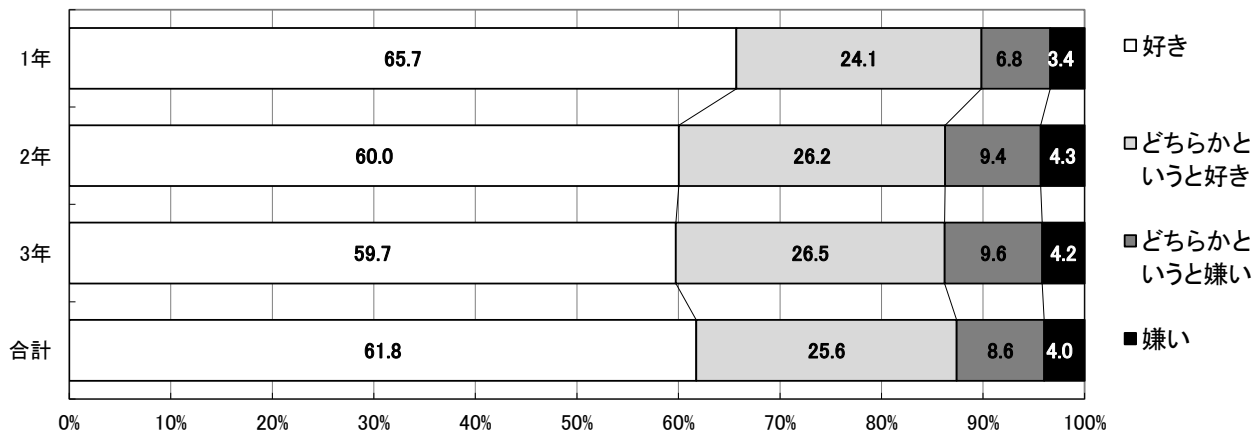
「好き」「どちらかという好き」と回答した児童の割合は、男子93.6%、女子88.9%(H29:男子94.3%、女子88.2%)でおおよそ9割である。運動時間同様に、女子では学年が上がるにつれて、「好き」と回答した児童の割合の減少が顕著になっている。



【6】運動や外遊び(体を動かしての遊び)は好きですか。

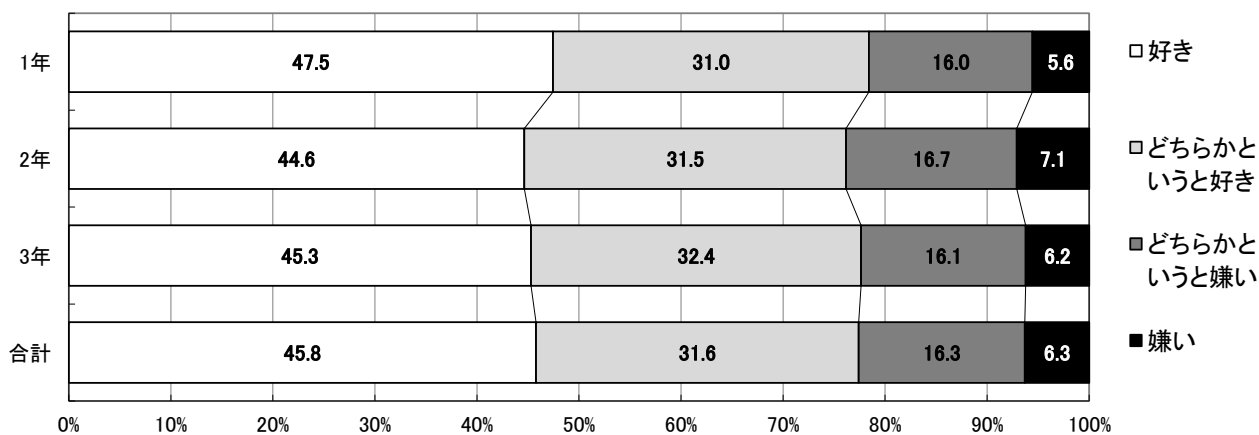
中学校

〔男子〕



学年	好き		どちらかという好き		どちらかという嫌い		嫌い		学年別 人数
	人数	%	人数	%	人数	%	人数	%	
1年	893	65.7	328	24.1	92	6.8	46	3.4	1359
2年	861	60.0	376	26.2	135	9.4	62	4.3	1434
3年	858	59.7	380	26.5	138	9.6	60	4.2	1436
合計	2612	61.8	1084	25.6	365	8.6	168	4.0	4229

〔女子〕



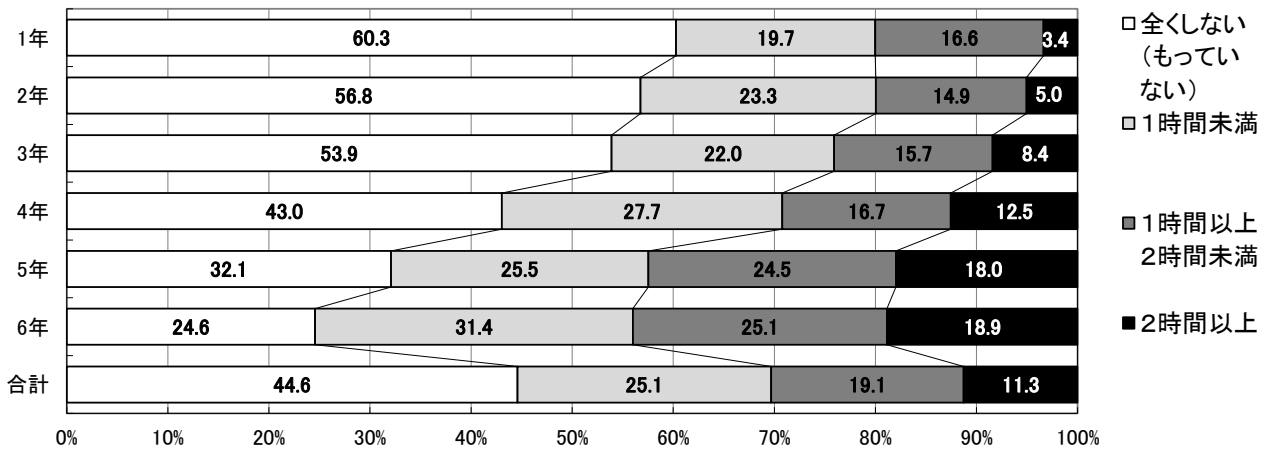
学年	好き		どちらかという好き		どちらかという嫌い		嫌い		学年別 人数
	人数	%	人数	%	人数	%	人数	%	
1年	699	47.5	456	31.0	236	16.0	82	5.6	1473
2年	667	44.6	471	31.5	250	16.7	106	7.1	1494
3年	683	45.3	488	32.4	243	16.1	94	6.2	1508
合計	2049	45.8	1415	31.6	729	16.3	282	6.3	4475

「好き」「どちらかという好き」と回答した生徒の割合は、男子87.4%、女子77.4%(H29:男子87.4%、女子75.1%)である。女子は「どちらかという嫌い」「嫌い」と回答した生徒の割合が合わせると、およそ2割であり、男子に比べ大きくなっている。

【7】学校から家へ帰って、何時間くらいインターネットや携帯電話(メールやチャット等を含む)をしますか。

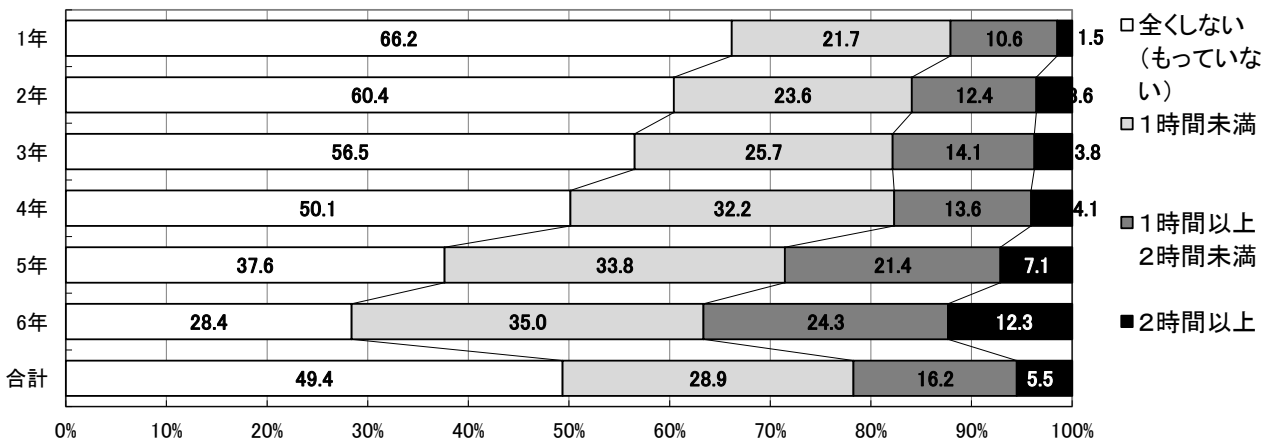
小学校

〔男子〕



時間	全くしない(もっていない)		1時間未満		1時間以上2時間未満		2時間以上		学年別 人数
	人数	%	人数	%	人数	%	人数	%	
1年	554	60.3	181	19.7	153	16.6	31	3.4	919
2年	563	56.8	231	23.3	148	14.9	50	5.0	992
3年	519	53.9	212	22.0	151	15.7	81	8.4	963
4年	439	43.0	283	27.7	170	16.7	128	12.5	1020
5年	330	32.1	262	25.5	252	24.5	185	18.0	1029
6年	258	24.6	330	31.4	264	25.1	198	18.9	1050
合計	2663	44.6	1499	25.1	1138	19.1	673	11.3	5973

〔女子〕



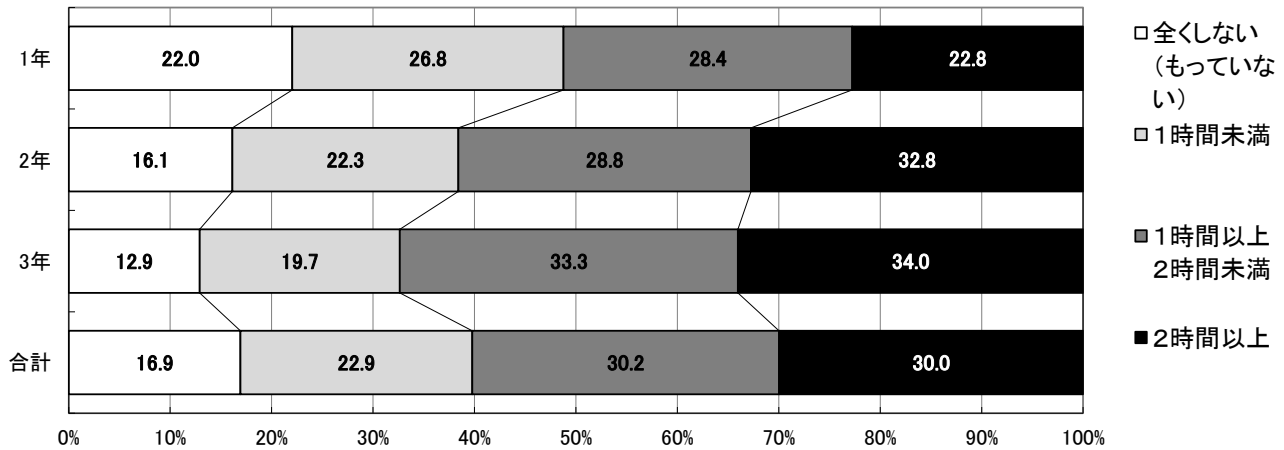
時間	全くしない(もっていない)		1時間未満		1時間以上2時間未満		2時間以上		学年別 人数
	人数	%	人数	%	人数	%	人数	%	
1年	624	66.2	205	21.7	100	10.6	14	1.5	943
2年	542	60.4	212	23.6	111	12.4	32	3.6	897
3年	542	56.5	246	25.7	135	14.1	36	3.8	959
4年	516	50.1	331	32.2	140	13.6	42	4.1	1029
5年	385	37.6	346	33.8	219	21.4	73	7.1	1023
6年	290	28.4	357	35.0	248	24.3	126	12.3	1021
合計	2899	49.4	1697	28.9	953	16.2	323	5.5	5872

家に帰ってインターネットや携帯電話を「1時間以上する」と回答した児童の割合は、男子30.4%、女子21.7%(H29: 25.8%、女子17.2%)で、男子の方が大きくなっている。また、男女ともに学年が上がるにつれて利用時間が長くなっており、年々増加傾向にある。

【7】学校から家へ帰って、何時間くらいインターネットや携帯電話(メールやチャット等を含む)をしますか。

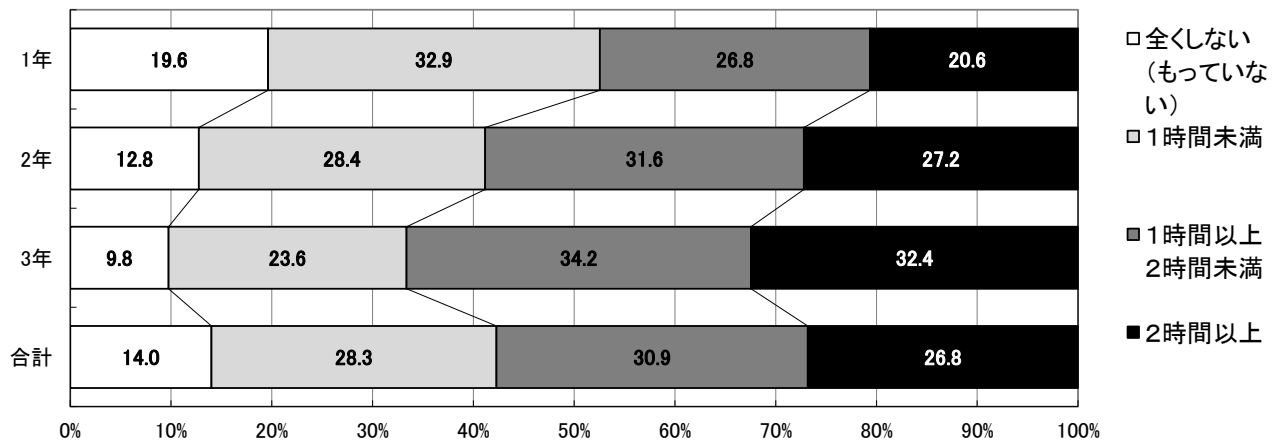
中学校

〔男子〕



時間	全くしない(もっていない)		1時間未満		1時間以上2時間未満		2時間以上		学年別 人数
	人数	%	人数	%	人数	%	人数	%	
1年	299	22.0	363	26.8	386	28.4	309	22.8	1357
2年	231	16.1	319	22.3	413	28.8	469	32.8	1432
3年	185	12.9	283	19.7	478	33.3	488	34.0	1434
合計	715	16.9	965	22.9	1277	30.2	1266	30.0	4223

〔女子〕



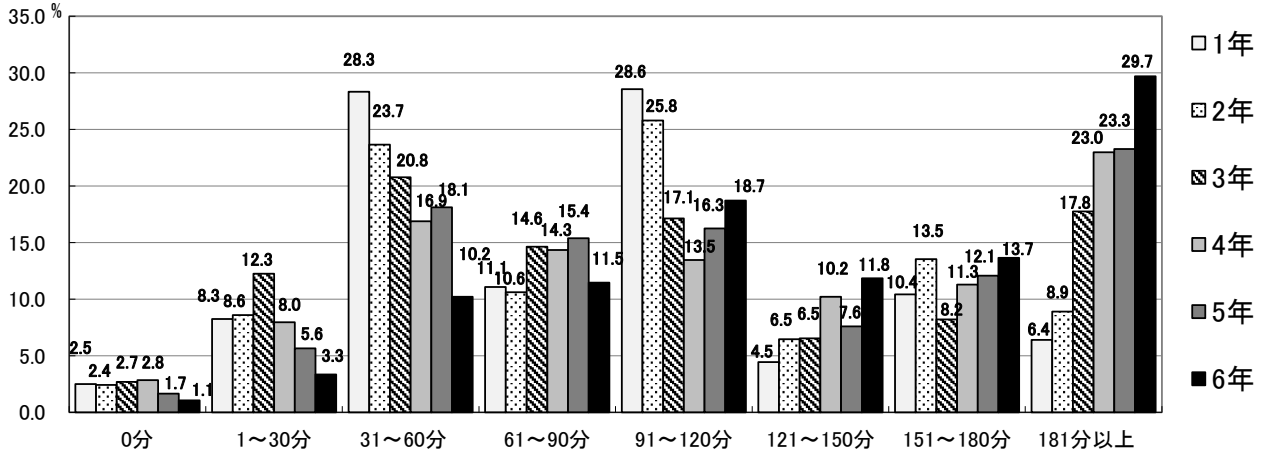
時間	全くしない(もっていない)		1時間未満		1時間以上2時間未満		2時間以上		学年別 人数
	人数	%	人数	%	人数	%	人数	%	
1年	289	19.6	485	32.9	395	26.8	304	20.6	1473
2年	191	12.8	425	28.4	473	31.6	407	27.2	1496
3年	147	9.8	356	23.6	515	34.2	489	32.4	1507
合計	627	14.0	1266	28.3	1383	30.9	1200	26.8	4476

家に帰ってインターネットや携帯電話を「1時間以上する」と回答した生徒の割合は、男子60.2%、女子57.7%(H29:男子51.0%、女子51.5%)で、およそ6割であり、小学校同様年々増加傾向にある。

【 8 】学校から家へ帰って、何時間くらいテレビを見たり、ゲーム(パソコンや携帯電話等を含む)をしったりしますか。

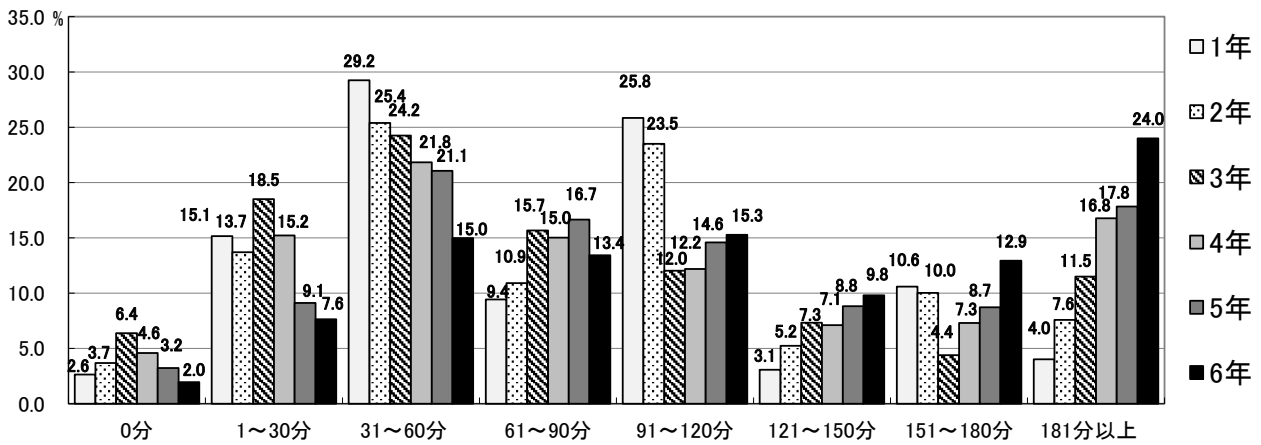
小学校

〔男子〕



時間	0分		1~30分		31~60分		61~90分		91~120分		121~150分		151~180分		181分以上		学年別 人数	平均 時間
	人数	%	人数	%	人数	%	人数	%	人数	%	人数	%	人数	%	人数	%		
1年	23	2.5	76	8.3	261	28.3	102	11.1	263	28.6	41	4.5	96	10.4	59	6.4	921	1:44
2年	24	2.4	85	8.6	234	23.7	105	10.6	255	25.8	64	6.5	134	13.5	88	8.9	989	1:53
3年	26	2.7	118	12.3	200	20.8	141	14.6	165	17.1	63	6.5	79	8.2	171	17.8	963	2:06
4年	29	2.8	81	8.0	172	16.9	146	14.3	137	13.5	104	10.2	115	11.3	234	23.0	1018	2:22
5年	17	1.7	58	5.6	186	18.1	158	15.4	167	16.3	78	7.6	124	12.1	239	23.3	1027	2:26
6年	11	1.1	35	3.3	107	10.2	120	11.5	196	18.7	124	11.8	143	13.7	311	29.7	1047	2:46
合計	130	2.2	453	7.6	1160	19.4	772	12.9	1183	19.8	474	7.9	691	11.6	1102	18.5	5965	

〔女子〕



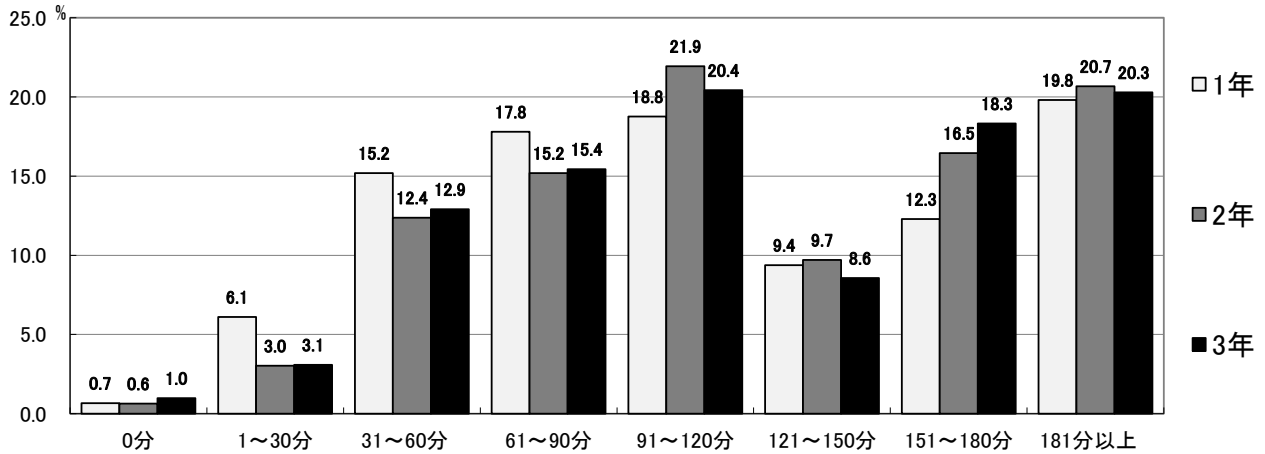
時間	0分		1~30分		31~60分		61~90分		91~120分		121~150分		151~180分		181分以上		学年別 人数	平均 時間
	人数	%	人数	%	人数	%	人数	%	人数	%	人数	%	人数	%	人数	%		
1年	25	2.6	143	15.1	276	29.2	89	9.4	244	25.8	29	3.1	100	10.6	38	4.0	944	1:36
2年	33	3.7	123	13.7	228	25.4	98	10.9	211	23.5	47	5.2	90	10.0	68	7.6	898	1:42
3年	61	6.4	177	18.5	232	24.2	150	15.7	115	12.0	70	7.3	42	4.4	110	11.5	957	1:37
4年	47	4.6	156	15.2	224	21.8	154	15.0	125	12.2	73	7.1	75	7.3	172	16.8	1026	1:55
5年	33	3.2	93	9.1	215	21.1	170	16.7	149	14.6	90	8.8	89	8.7	182	17.8	1021	2:05
6年	20	2.0	78	7.6	153	15.0	137	13.4	156	15.3	100	9.8	132	12.9	245	24.0	1021	2:26
合計	219	3.7	770	13.1	1328	22.6	798	13.6	1000	17.0	409	7.0	528	9.0	815	13.9	5867	

「181分以上」テレビを見たり、ゲームをしったりすると回答した児童の割合は、男子18.5%、女子13.9%(H29:男子17.1%、女子13.1%)で、女子に比べ男子の割合が大きい。4、5、6年生の男子、女子は「181分以上」と回答した児童の割合が最も大きく、4、5、6年生の男子、6年生女子は20%を超えている。

【 8 】学校から家へ帰って、何時間くらいテレビを見たり、ゲーム(パソコンや携帯電話等を含む)をしったりしますか。

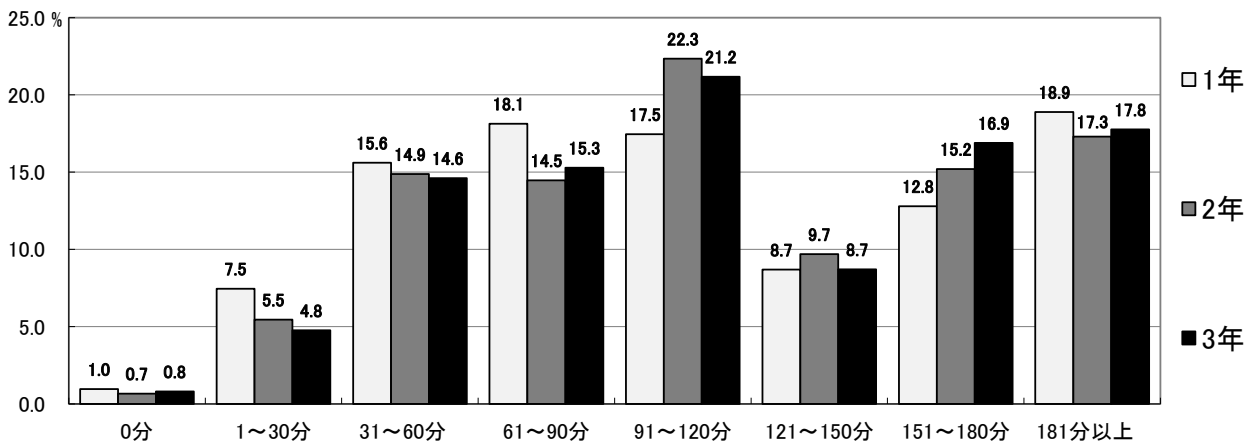
中学校

〔男子〕



時間	0分		1~30分		31~60分		61~90分		91~120分		121~150分		151~180分		181分以上		学年別 人数	平均 時間
	人数	%	人数	%	人数	%	人数	%	人数	%	人数	%	人数	%				
1年	9	0.7	82	6.1	204	15.2	239	17.8	252	18.8	126	9.4	165	12.3	266	19.8	1343	2:22
2年	9	0.6	43	3.0	176	12.4	216	15.2	312	21.9	138	9.7	234	16.5	294	20.7	1422	2:31
3年	14	1.0	44	3.1	184	12.9	220	15.4	291	20.4	122	8.6	261	18.3	289	20.3	1425	2:28
合計	32	0.8	169	4.0	564	13.5	675	16.1	855	20.4	386	9.2	660	15.8	849	20.3	4190	

〔女子〕



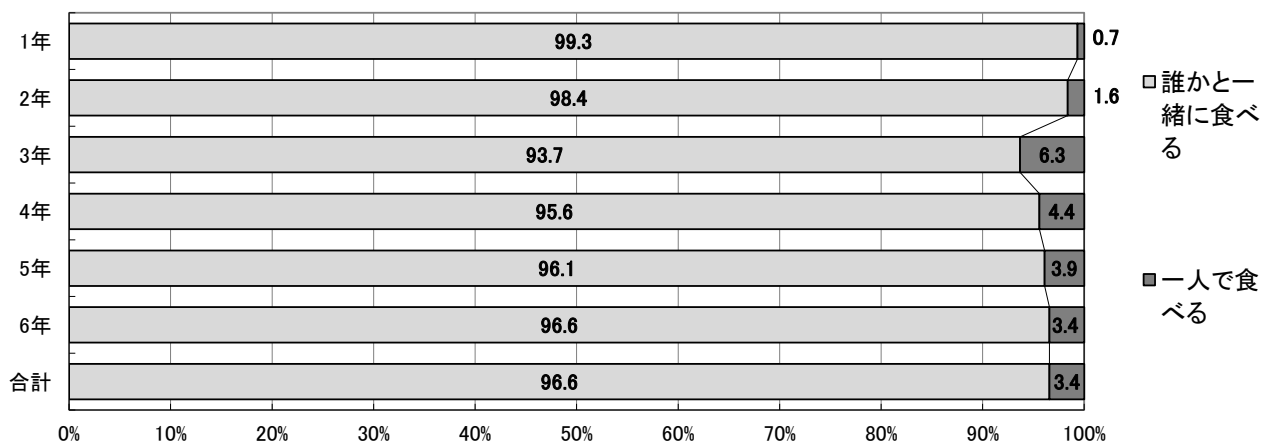
時間	0分		1~30分		31~60分		61~90分		91~120分		121~150分		151~180分		181分以上		学年別 人数	平均 時間
	人数	%	人数	%	人数	%	人数	%	人数	%	人数	%	人数	%				
1年	14	1.0	109	7.5	228	15.6	265	18.1	255	17.5	127	8.7	187	12.8	276	18.9	1461	2:17
2年	10	0.7	81	5.5	221	14.9	215	14.5	332	22.3	144	9.7	226	15.2	257	17.3	1486	2:19
3年	12	0.8	71	4.8	218	14.6	228	15.3	316	21.2	130	8.7	252	16.9	265	17.8	1492	2:23
合計	36	0.8	261	5.9	667	15.0	708	15.9	903	20.3	401	9.0	665	15.0	798	18.0	4439	

「181分以上」テレビを見たり、ゲームをしったりすると回答した生徒の割合は、男子20.3%、女子18.0%(H29 :男子18.1%、女子16.6%)で、男子の割合が女子の割合より大きい。

【9】普段、夕食は誰と食べますか。

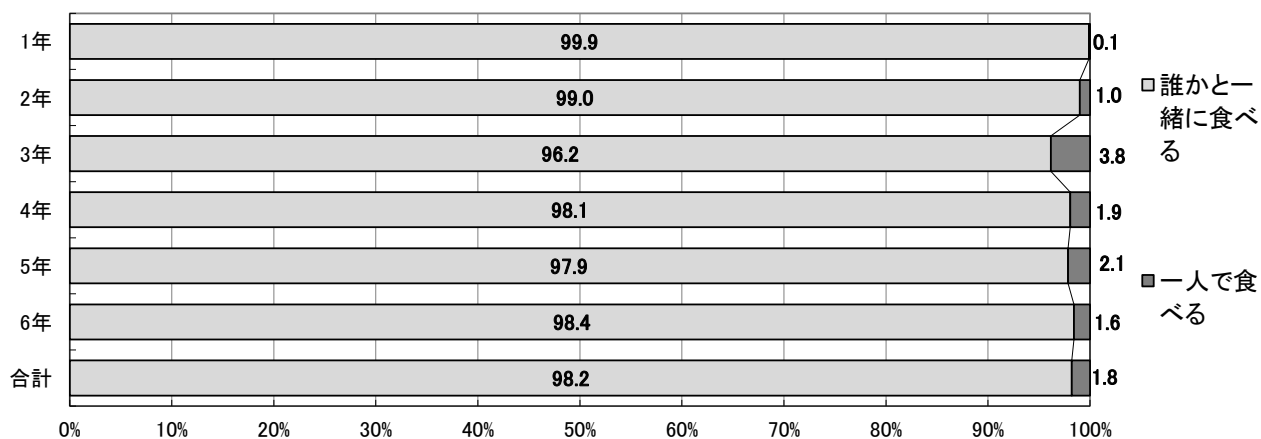
小学校

〔男子〕



学年	誰かと一緒に食べる		一人で食べる		学年別 人数
	人数	%	人数	%	
1年	913	99.3	6	0.7	919
2年	975	98.4	16	1.6	991
3年	905	93.7	61	6.3	966
4年	974	95.6	45	4.4	1019
5年	989	96.1	40	3.9	1029
6年	1014	96.6	36	3.4	1050
合計	5770	96.6	204	3.4	5974

〔女子〕



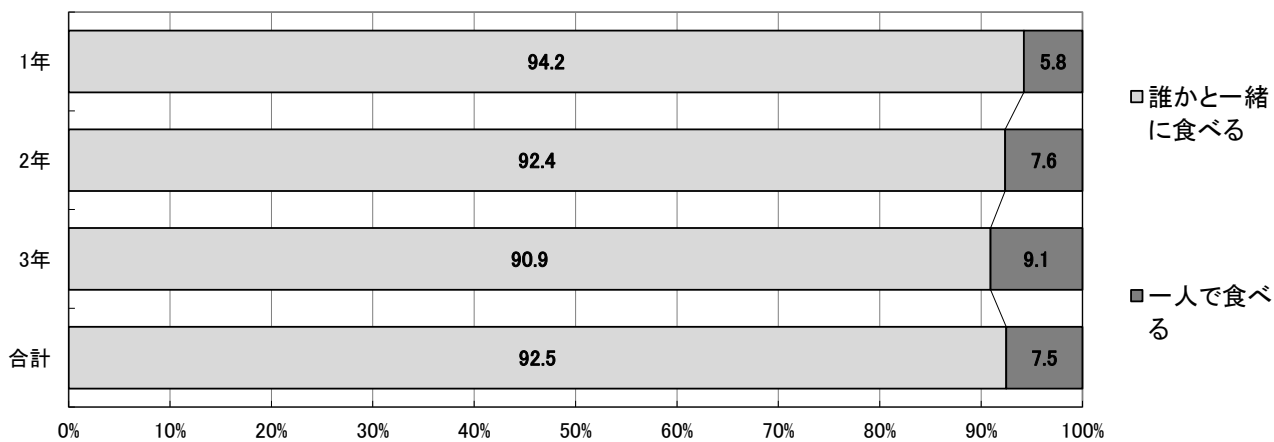
学年	誰かと一緒に食べる		一人で食べる		学年別 人数
	人数	%	人数	%	
1年	943	99.9	1	0.1	944
2年	891	99.0	9	1.0	900
3年	925	96.2	37	3.8	962
4年	1010	98.1	20	1.9	1030
5年	1002	97.9	22	2.1	1024
6年	1004	98.4	16	1.6	1020
合計	5775	98.2	105	1.8	5880

「誰かと一緒に食べる」と回答した児童の割合は、男子96.6%、女子98.2%で、ほぼ100%に近い。一人で食べる児童の割合は男子、女子ともに、3年生が最も大きくなっている。

【9】普段、夕食は誰と食べますか。

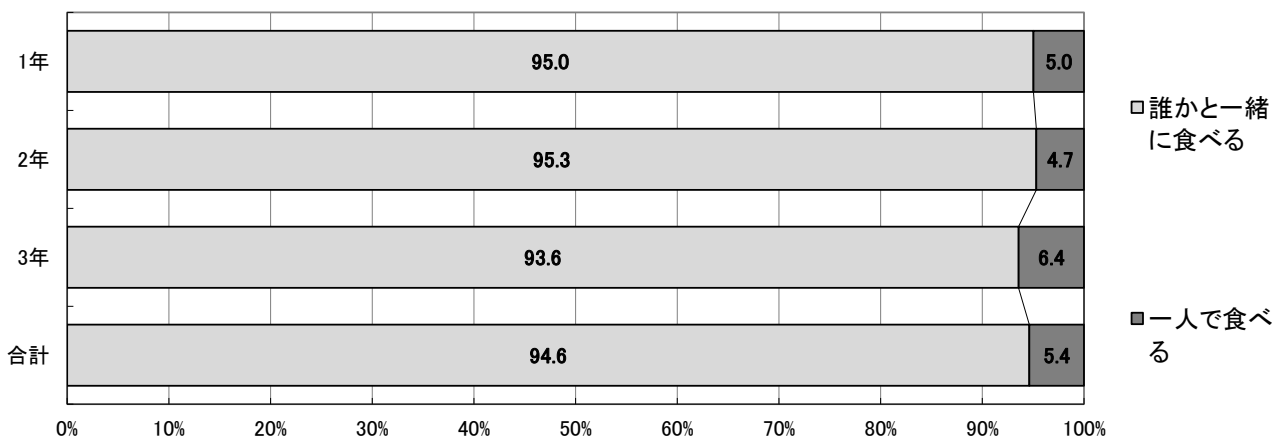
中学校

〔男子〕



学年	誰かと一緒に食べる		一人で食べる		学年別 人数
	人数	%	人数	%	
1年	1271	94.2	78	5.8	1349
2年	1320	92.4	109	7.6	1429
3年	1304	90.9	130	9.1	1434
合計	3895	92.5	317	7.5	4212

〔女子〕



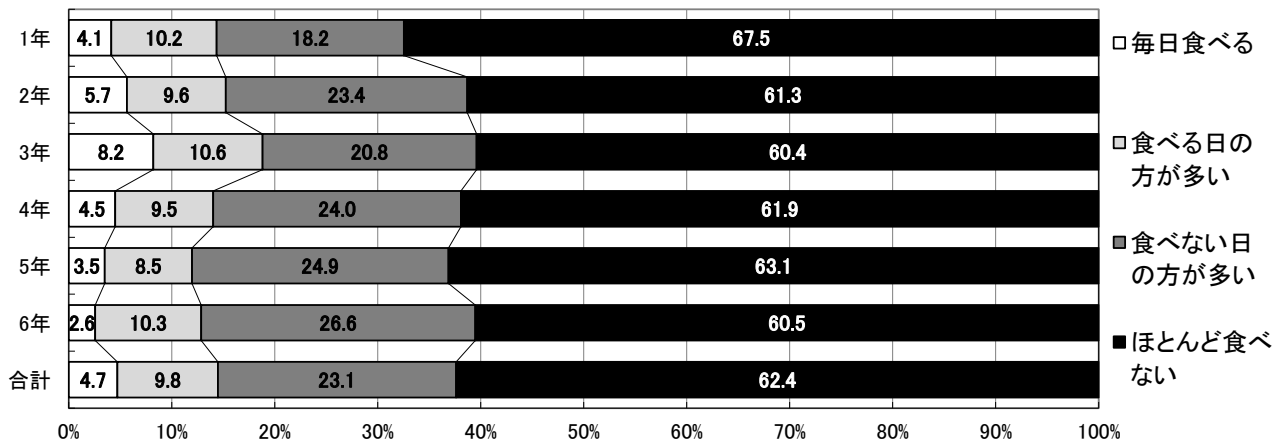
学年	誰かと一緒に食べる		一人で食べる		学年別 人数
	人数	%	人数	%	
1年	1398	95.0	73	5.0	1471
2年	1423	95.3	70	4.7	1493
3年	1410	93.6	97	6.4	1507
合計	4231	94.6	240	5.4	4471

「誰かと一緒に食べる」と回答した生徒の割合は、男子92.5%、女子94.6%で9割を上回っている。これは昨年度とほぼ同様の傾向である。

【10】寝る前に、お菓子などを食べますか。

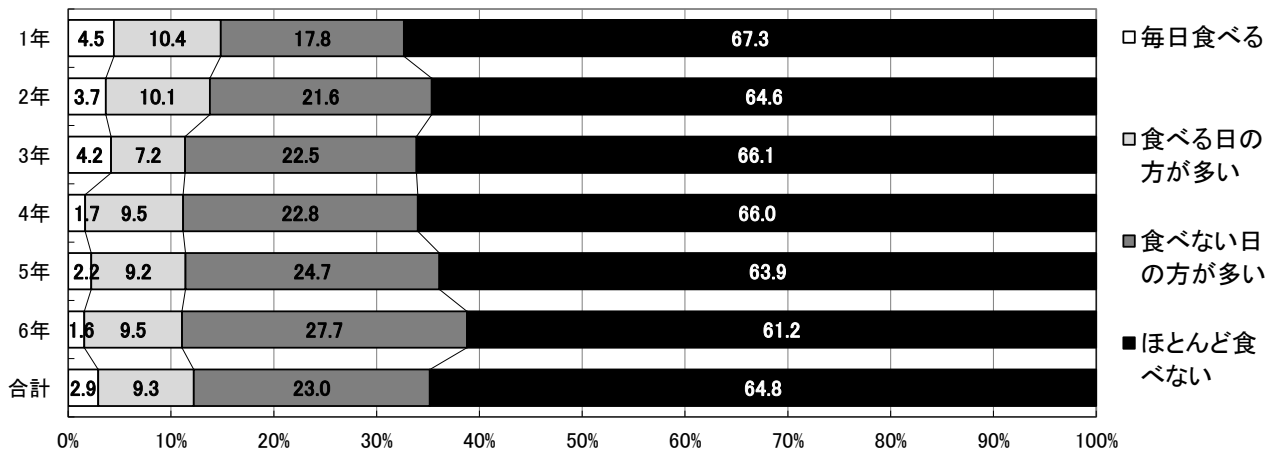
小学校

〔男子〕



学年	毎日食べる		食べる日の方が多い		食べない日の方が多い		ほとんど食べない		学年別 人数
	人数	%	人数	%	人数	%	人数	%	
1年	38	4.1	94	10.2	167	18.2	620	67.5	919
2年	56	5.7	95	9.6	232	23.4	607	61.3	990
3年	79	8.2	102	10.6	200	20.8	581	60.4	962
4年	46	4.5	97	9.5	245	24.0	631	61.9	1019
5年	36	3.5	87	8.5	256	24.9	649	63.1	1028
6年	27	2.6	108	10.3	279	26.6	635	60.5	1049
合計	282	4.7	583	9.8	1379	23.1	3723	62.4	5967

〔女子〕



学年	毎日食べる		食べる日の方が多い		食べない日の方が多い		ほとんど食べない		学年別 人数
	人数	%	人数	%	人数	%	人数	%	
1年	42	4.5	98	10.4	168	17.8	635	67.3	943
2年	33	3.7	91	10.1	194	21.6	581	64.6	899
3年	40	4.2	69	7.2	216	22.5	634	66.1	959
4年	17	1.7	98	9.5	235	22.8	679	66.0	1029
5年	23	2.2	94	9.2	253	24.7	655	63.9	1025
6年	16	1.6	97	9.5	283	27.7	625	61.2	1021
合計	171	2.9	547	9.3	1349	23.0	3809	64.8	5876

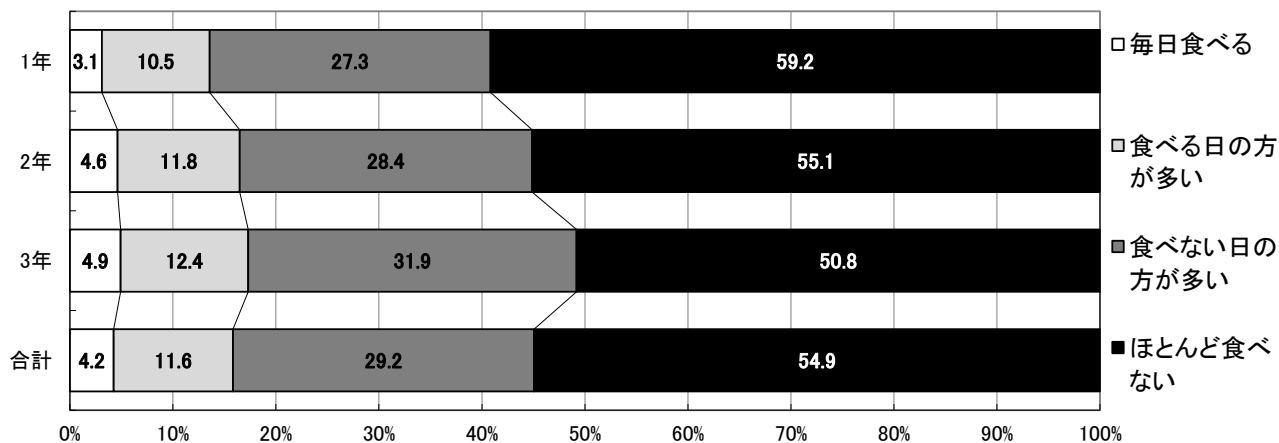
「ほとんど食べない」と回答した児童の割合は、男子62.45%、女子64.8%で、男子に比べ女子の割合が大きくなっている。これは昨年度と同じ傾向である。



【10】寝る前に、お菓子などを食べますか。

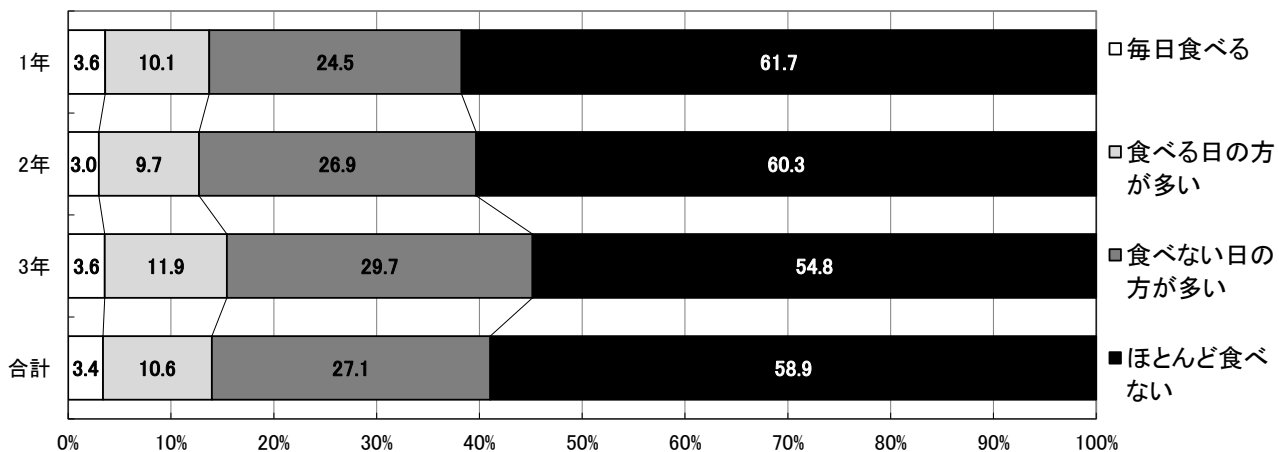
中学校

〔男子〕



学年	毎日食べる		食べる日の方が多い		食べない日の方が多い		ほとんど食べない		学年別 人数
	人数	%	人数	%	人数	%	人数	%	
1年	41	3.1	138	10.5	360	27.3	781	59.2	1320
2年	65	4.6	166	11.8	398	28.4	773	55.1	1402
3年	70	4.9	176	12.4	453	31.9	722	50.8	1421
合計	176	4.2	480	11.6	1211	29.2	2276	54.9	4143

〔女子〕



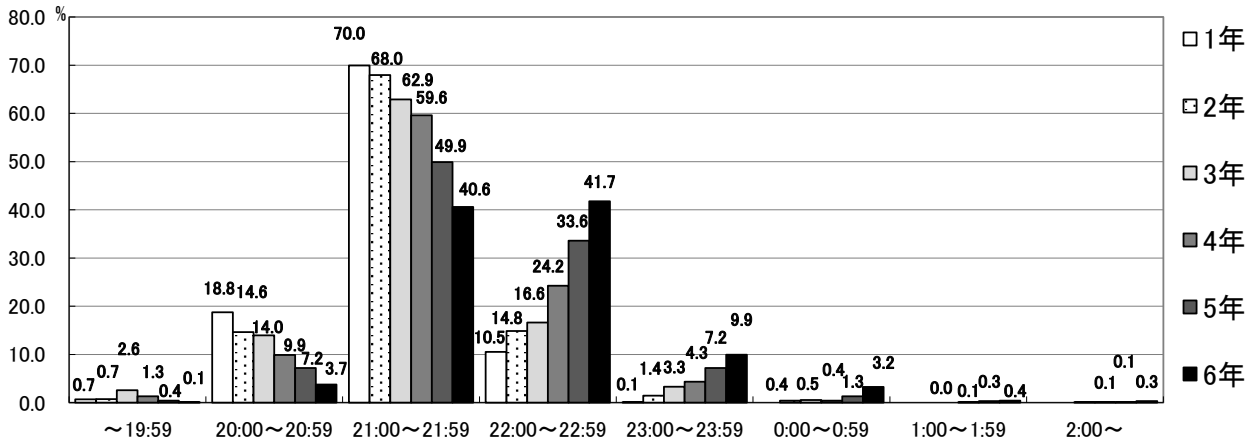
学年	毎日食べる		食べる日の方が多い		食べない日の方が多い		ほとんど食べない		学年別 人数
	人数	%	人数	%	人数	%	人数	%	
1年	52	3.6	146	10.1	354	24.5	891	61.7	1443
2年	44	3.0	144	9.7	398	26.9	891	60.3	1477
3年	53	3.6	177	11.9	443	29.7	817	54.8	1490
合計	149	3.4	467	10.6	1195	27.1	2599	58.9	4410

「ほとんど食べない」と回答した生徒の割合は、男子54.9%、女子58.9%で、小学校同様、男子に比べ女子が大きくなっている。特に1年生(男子59.2%、女子61.7%)の割合が最も大きく、昨年度同様、2・3年では小さくなる傾向にある。

【11-1】夜、何時頃寝ますか。(次の日、学校がある日)

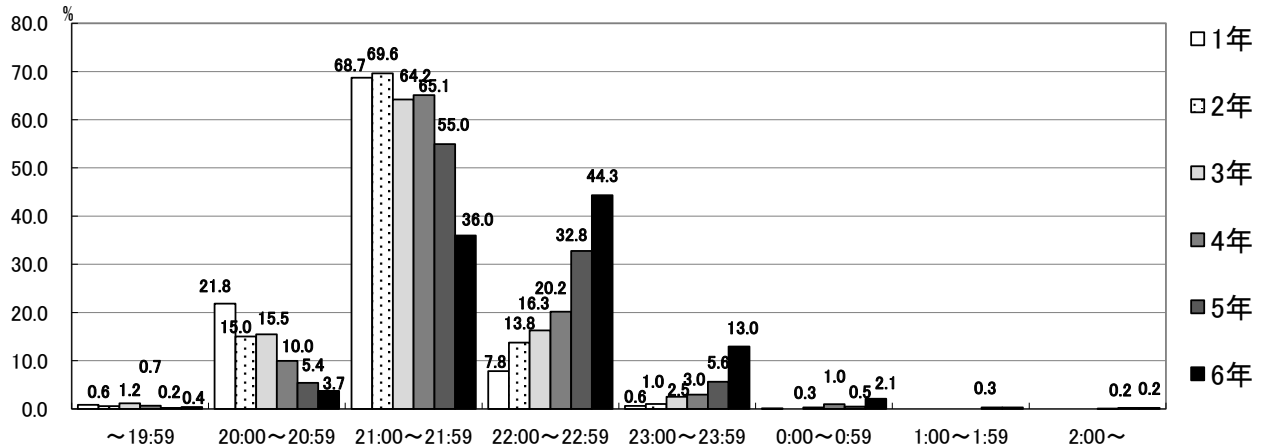
小学校

〔男子〕



時刻	～19:59		20:00～20:59		21:00～21:59		22:00～22:59		23:00～23:59		0:00～0:59		1:00～1:59		2:00～		学年別 人数	平均時刻
	人数	%	人数	%	人数	%	人数	%	人数	%	人数	%	人数	%	人数	%		
1年	6	0.7	171	18.8	638	70.0	96	10.5	1	0.1	0		0		0		912	21:00
2年	7	0.7	143	14.6	664	68.0	145	14.8	14	1.4	4	0.4	0		0		977	21:03
3年	24	2.6	131	14.0	590	62.9	156	16.6	31	3.3	5	0.5	0		1	0.1	938	20:57
4年	13	1.3	98	9.9	590	59.6	240	24.2	43	4.3	4	0.4	1	0.1	1	0.1	990	21:05
5年	4	0.4	70	7.2	487	49.9	328	33.6	70	7.2	13	1.3	3	0.3	1	0.1	976	21:01
6年	1	0.1	38	3.7	413	40.6	425	41.7	101	9.9	33	3.2	4	0.4	3	0.3	1018	21:32
合計	55	0.9	651	11.2	3382	58.2	1390	23.9	260	4.5	59	1.0	8	0.1	6	0.1	5811	

〔女子〕



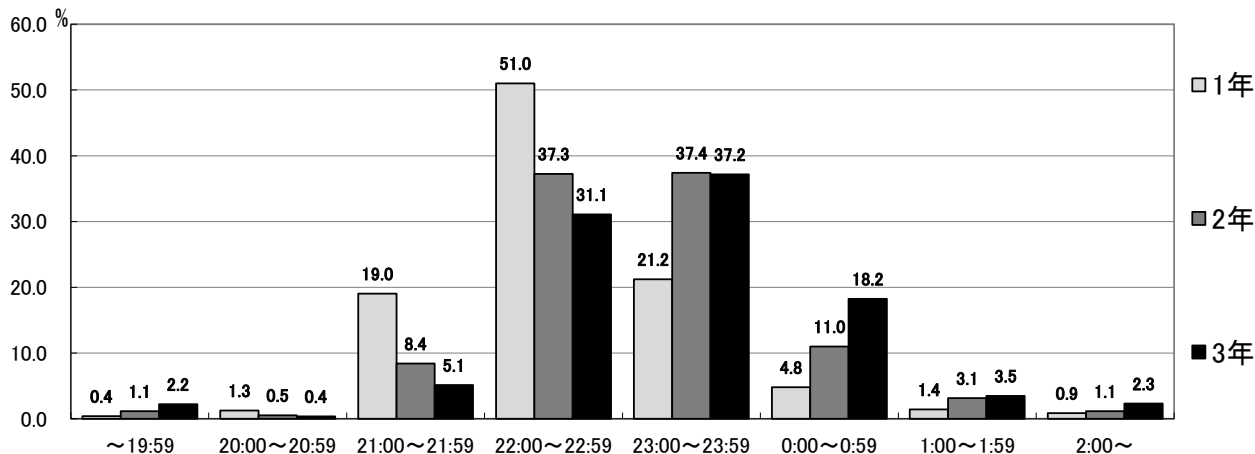
時刻	～19:59		20:00～20:59		21:00～21:59		22:00～22:59		23:00～23:59		0:00～0:59		1:00～1:59		2:00～		学年別 人数	平均時刻
	人数	%	人数	%	人数	%	人数	%	人数	%	人数	%	人数	%	人数	%		
1年	8	0.9	203	21.8	639	68.7	73	7.8	6	0.6	1	0.1	0		0		930	20:55
2年	5	0.6	133	15.0	617	69.6	122	13.8	9	1.0	0		0		0		886	21:02
3年	11	1.2	146	15.5	606	64.2	154	16.3	24	2.5	3	0.3	0		0		944	21:03
4年	7	0.7	101	10.0	659	65.1	204	20.2	30	3.0	10	1.0	0		1	0.1	1012	21:12
5年	2	0.2	53	5.4	537	55.0	320	32.8	55	5.6	5	0.5	3	0.3	2	0.2	977	21:05
6年	4	0.4	37	3.7	358	36.0	441	44.3	129	13.0	21	2.1	3	0.3	2	0.2	995	21:40
合計	37	0.6	673	11.7	3416	59.5	1314	22.9	253	4.4	40	0.7	6	0.1	5	0.1	5744	

22時までに就寝している児童が、男子70.3%、女子71.8%となっている。これは昨年度(H29:男子70.8%、女子71.0%)とほぼ同様の傾向である。6年生の女子の平均時刻が21:40で、(H29:女子21:45)急に遅くなっている。

【11-1】夜、何時頃寝ますか。(次の日、学校がある日)

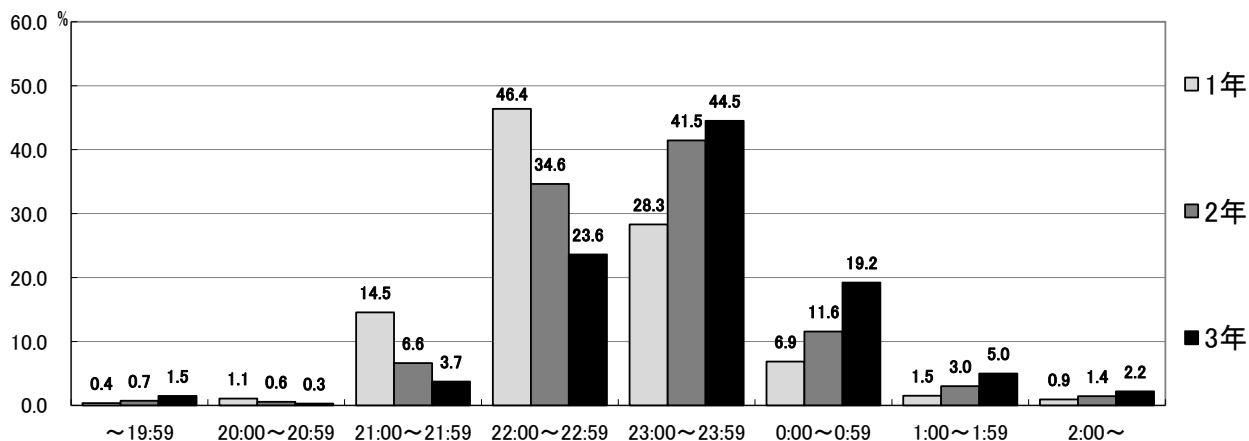
中学校

〔男子〕



時刻	～19:59		20:00～20:59		21:00～21:59		22:00～22:59		23:00～23:59		0:00～0:59		1:00～1:59		2:00～		学年別 人数	平均時刻
	人数	%	人数	%	人数	%	人数	%	人数	%	人数	%	人数	%				
1年	5	0.4	16	1.3	242	19.0	649	51.0	270	21.2	61	4.8	18	1.4	11	0.9	1272	21:36
2年	15	1.1	7	0.5	110	8.4	488	37.3	490	37.4	144	11.0	41	3.1	15	1.1	1310	21:38
3年	30	2.2	5	0.4	69	5.1	419	31.1	501	37.2	246	18.2	47	3.5	31	2.3	1348	22:03
合計	50	1.3	28	0.7	421	10.7	1556	39.6	1261	32.1	451	11.5	106	2.7	57	1.5	3930	

〔女子〕



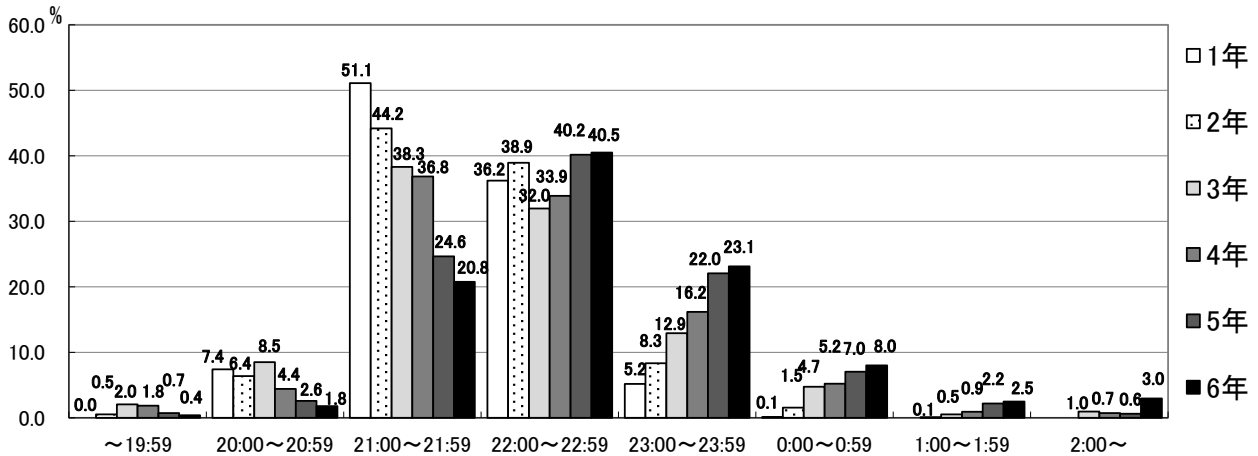
時刻	～19:59		20:00～20:59		21:00～21:59		22:00～22:59		23:00～23:59		0:00～0:59		1:00～1:59		2:00～		学年別 人数	平均時刻
	人数	%	人数	%	人数	%	人数	%	人数	%	人数	%	人数	%				
1年	5	0.4	15	1.1	201	14.5	641	46.4	391	28.3	95	6.9	21	1.5	13	0.9	1382	21:48
2年	10	0.7	8	0.6	92	6.6	482	34.6	577	41.5	161	11.6	42	3.0	20	1.4	1392	22:01
3年	21	1.5	4	0.3	53	3.7	335	23.6	632	44.5	273	19.2	71	5.0	31	2.2	1420	22:19
合計	36	0.9	27	0.6	346	8.2	1458	34.8	1600	38.1	529	12.6	134	3.2	64	1.5	4194	

男子は「22:00～22:59」、女子は「23:00～23:59」と回答した生徒の割合が最も大きくなっている。これは昨年度と同様である。また、学年が上がるにつれて就寝平均時刻が遅くなる傾向がある。午前0時以降に就寝している生徒の割合は、男子15.6%女子17.3%である。

【11-2】夜、何時頃寝ますか。(次の日、学校が休みの日)

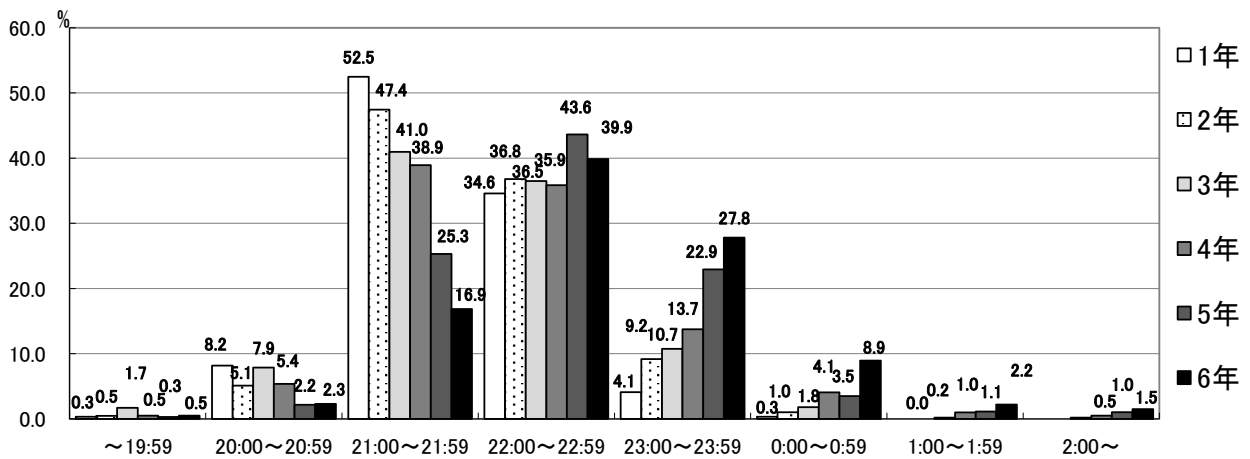
小学校

〔男子〕



時刻	~19:59		20:00~20:59		21:00~21:59		22:00~22:59		23:00~23:59		0:00~0:59		1:00~1:59		2:00~		学年別 人数	平均時刻
	人数	%	人数	%	人数	%	人数	%	人数	%	人数	%	人数	%	人数	%		
1年	0		67	7.4	463	51.1	328	36.2	47	5.2	1	0.1	0	0.0	0	0.0	906	21:19
2年	5	0.5	62	6.4	429	44.2	378	38.9	81	8.3	15	1.5	1	0.1	0	0.0	971	21:26
3年	19	2.0	79	8.5	356	38.3	297	32.0	120	12.9	44	4.7	5	0.5	9	1.0	929	21:23
4年	18	1.8	43	4.4	360	36.8	331	33.9	158	16.2	51	5.2	9	0.9	7	0.7	977	21:29
5年	7	0.7	25	2.6	238	24.6	388	40.2	213	22.0	68	7.0	21	2.2	6	0.6	966	21:26
6年	4	0.4	18	1.8	210	20.8	410	40.5	234	23.1	81	8.0	25	2.5	30	3.0	1012	22:02
合計	53	0.9	294	5.1	2056	35.7	2132	37.0	853	14.8	260	4.5	61	1.1	52	0.9	5761	

〔女子〕



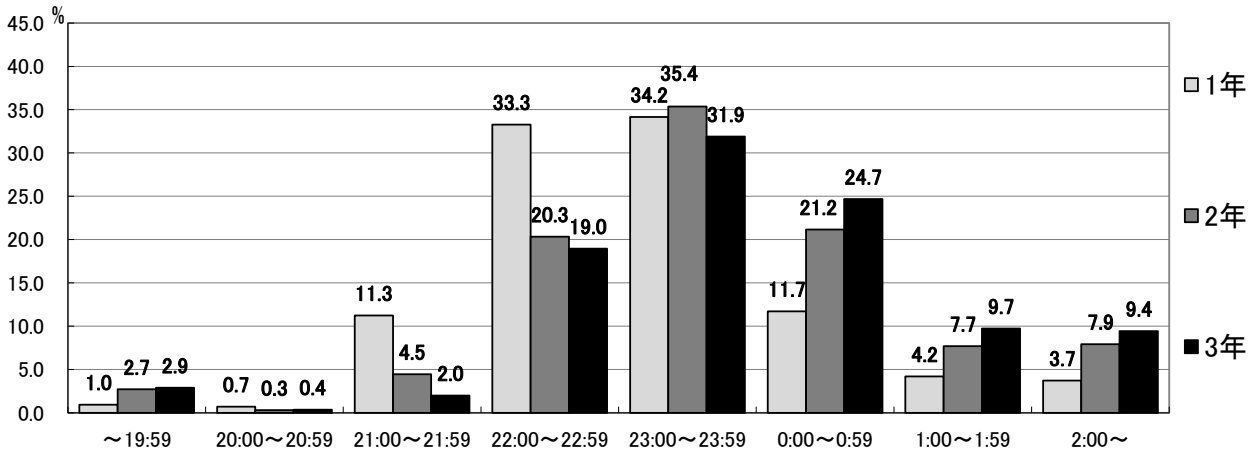
時刻	~19:59		20:00~20:59		21:00~21:59		22:00~22:59		23:00~23:59		0:00~0:59		1:00~1:59		2:00~		学年別 人数	平均時刻
	人数	%	人数	%	人数	%	人数	%	人数	%	人数	%	人数	%	人数	%		
1年	3	0.3	76	8.2	487	52.5	321	34.6	38	4.1	3	0.3	0	0.0	0	0.0	928	21:19
2年	4	0.5	45	5.1	418	47.4	324	36.8	81	9.2	9	1.0	0	0.0	0	0.0	881	21:27
3年	16	1.7	74	7.9	385	41.0	343	36.5	101	10.7	17	1.8	2	0.2	2	0.2	940	21:29
4年	5	0.5	54	5.4	391	38.9	360	35.9	138	13.7	41	4.1	10	1.0	5	0.5	1004	21:40
5年	3	0.3	21	2.2	246	25.3	424	43.6	223	22.9	34	3.5	11	1.1	10	1.0	972	21:36
6年	5	0.5	23	2.3	168	16.9	397	39.9	277	27.8	89	8.9	22	2.2	15	1.5	996	22:13
合計	36	0.6	293	5.1	2095	36.6	2169	37.9	858	15.0	193	3.4	45	0.8	32	0.6	5721	

男女ともに「次の日、学校がある日」より約30分程度、就寝平均時刻が遅くなっている。これは昨年度と同じ傾向である。午前0時以降に就寝する児童の割合は男子6.5%、女子4.8%で、平日(男子1.3%、女子0.9%)と比較すると、男女ともに大きくなっている。

【11-2】夜、何時頃寝ますか。(次の日、学校が休みの日)

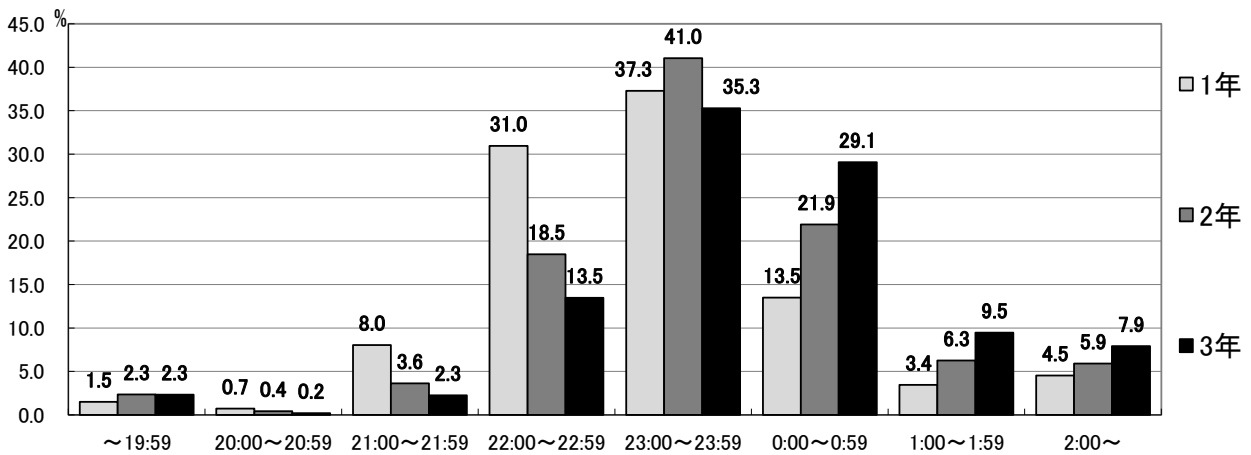
中学校

〔男子〕



時刻	～19:59		20:00～20:59		21:00～21:59		22:00～22:59		23:00～23:59		0:00～0:59		1:00～1:59		2:00～		学年別 人数	平均時刻
	人数	%	人数	%	人数	%	人数	%	人数	%	人数	%	人数	%				
1年	12	1.0	9	0.7	142	11.3	420	33.3	431	34.2	148	11.7	53	4.2	47	3.7	1262	22:00
2年	36	2.7	4	0.3	59	4.5	269	20.3	468	35.4	280	21.2	102	7.7	105	7.9	1323	22:14
3年	39	2.9	5	0.4	27	2.0	255	19.0	429	31.9	332	24.7	131	9.7	127	9.4	1345	22:31
合計	87	2.2	18	0.5	228	5.8	944	24.0	1328	33.8	760	19.3	286	7.3	279	7.1	3930	

〔女子〕



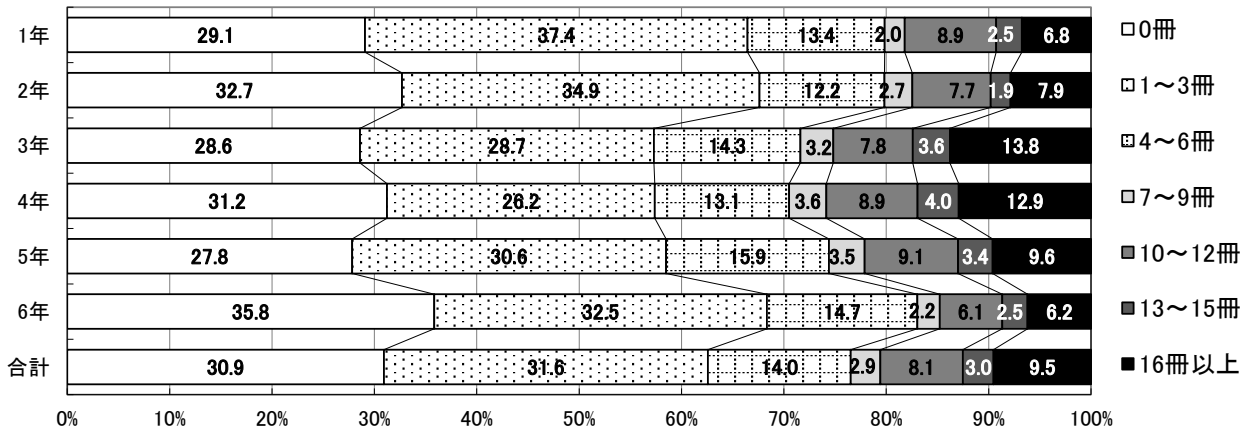
時刻	～19:59		20:00～20:59		21:00～21:59		22:00～22:59		23:00～23:59		0:00～0:59		1:00～1:59		2:00～		学年別 人数	平均時刻
	人数	%	人数	%	人数	%	人数	%	人数	%	人数	%	人数	%				
1年	21	1.5	10	0.7	112	8.0	431	31.0	519	37.3	188	13.5	48	3.4	63	4.5	1392	22:17
2年	33	2.3	6	0.4	51	3.6	260	18.5	577	41.0	308	21.9	88	6.3	83	5.9	1406	22:26
3年	33	2.3	3	0.2	32	2.3	191	13.5	500	35.3	412	29.1	134	9.5	112	7.9	1417	22:36
合計	87	2.1	19	0.5	195	4.6	882	20.9	1596	37.9	908	21.5	270	6.4	258	6.1	4215	

男女ともに「23:00～23:59」と回答した生徒の割合(男子33.8%、女子37.9%)が最も大きい。また、「次の日、学校がある日」より約30分程度、男女とも就寝平均時刻が遅くなっている。午前0時以降に就寝する生徒の割合は、男子33.7%、女子34.1%で、およそ3割であり、平日(男子15.6%女子17.3%)と比較すると、およそ2倍になっている。

【12-1】学校以外で、1ヶ月に本(漫画本を除く)を何冊ぐらい読みますか。

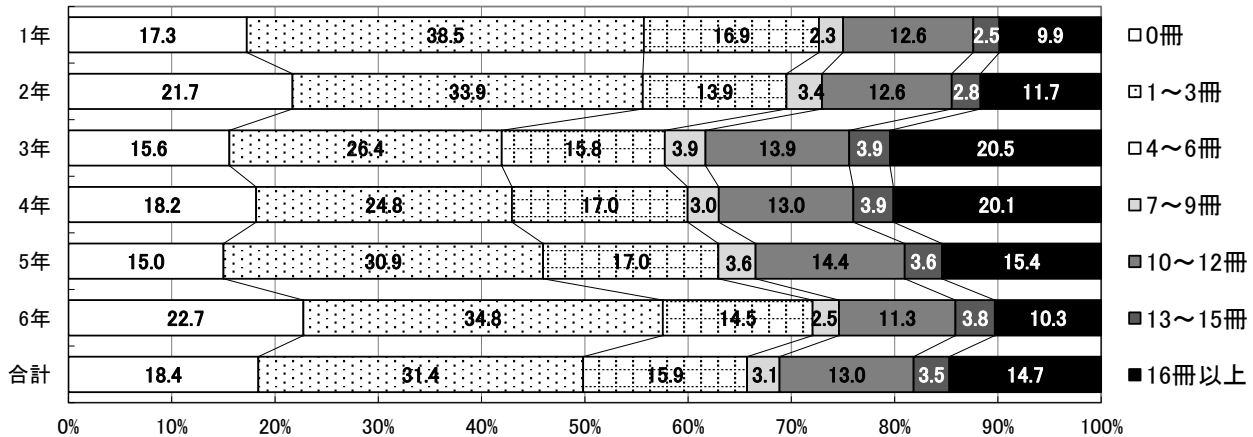
小学校

〔男子〕



学年	0冊		1~3冊		4~6冊		7~9冊		10~12冊		13~15冊		16冊以上		学年別 人数	平均 冊数
	人数	%	人数	%	人数	%	人数	%	人数	%	人数	%	人数	%		
1年	267	29.1	343	37.4	123	13.4	18	2.0	82	8.9	23	2.5	62	6.8	918	4.7
2年	324	32.7	346	34.9	121	12.2	27	2.7	76	7.7	19	1.9	78	7.9	991	5.1
3年	276	28.6	277	28.7	138	14.3	31	3.2	75	7.8	35	3.6	133	13.8	965	7.2
4年	319	31.2	267	26.2	134	13.1	37	3.6	91	8.9	41	4.0	132	12.9	1021	7.0
5年	287	27.8	316	30.6	164	15.9	36	3.5	94	9.1	35	3.4	99	9.6	1031	6.3
6年	376	35.8	341	32.5	154	14.7	23	2.2	64	6.1	26	2.5	65	6.2	1049	4.2
合計	1849	30.9	1890	31.6	834	14.0	172	2.9	482	8.1	179	3.0	569	9.5	5975	

〔女子〕



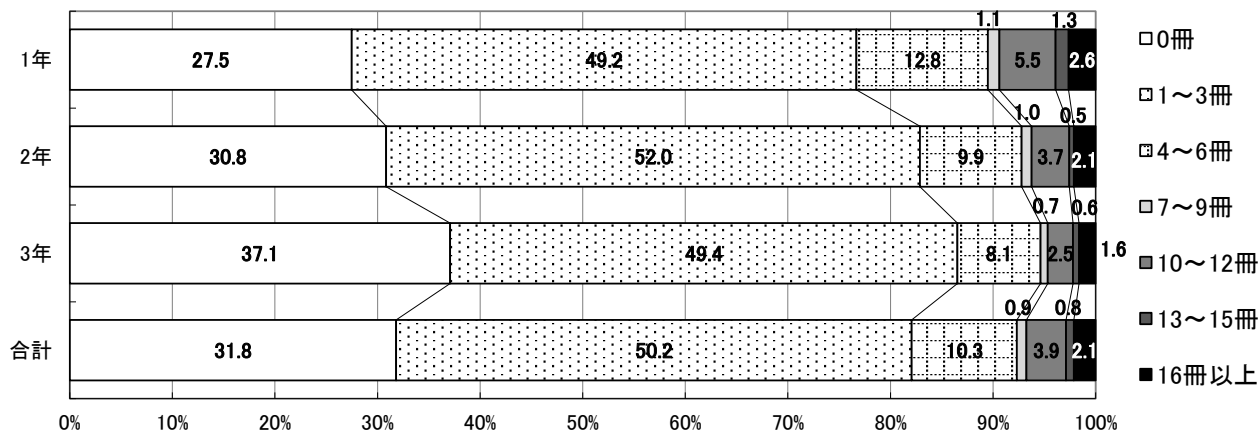
学年	0冊		1~3冊		4~6冊		7~9冊		10~12冊		13~15冊		16冊以上		学年別 人数	平均 冊数
	人数	%	人数	%	人数	%	人数	%	人数	%	人数	%	人数	%		
1年	163	17.3	363	38.5	160	16.9	22	2.3	119	12.6	24	2.5	93	9.9	944	6.3
2年	195	21.7	305	33.9	125	13.9	31	3.4	113	12.6	25	2.8	105	11.7	899	6.8
3年	150	15.6	254	26.4	152	15.8	38	3.9	134	13.9	38	3.9	197	20.5	963	11.2
4年	187	18.2	255	24.8	175	17.0	31	3.0	134	13.0	40	3.9	207	20.1	1029	10.1
5年	154	15.0	317	30.9	174	17.0	37	3.6	148	14.4	37	3.6	158	15.4	1025	8.3
6年	232	22.7	355	34.8	148	14.5	26	2.5	115	11.3	39	3.8	105	10.3	1020	6.5
合計	1081	18.4	1849	31.4	934	15.9	185	3.1	763	13.0	203	3.5	865	14.7	5880	

学校以外で「本を読まない」児童の割合は、男子30.9%、女子18.4%(H29:男子26.4%、女子15.2%)で、昨年度に比べ男子、女子ともに大きくなっている。また、読書冊数が多い児童の割合は昨年度と同様に、男女ともに中学年で大きくなり、高学年で小さくなる傾向がある。

【12-1】学校以外で、1ヶ月に本(漫画本を除く)を何冊ぐらい読みますか。

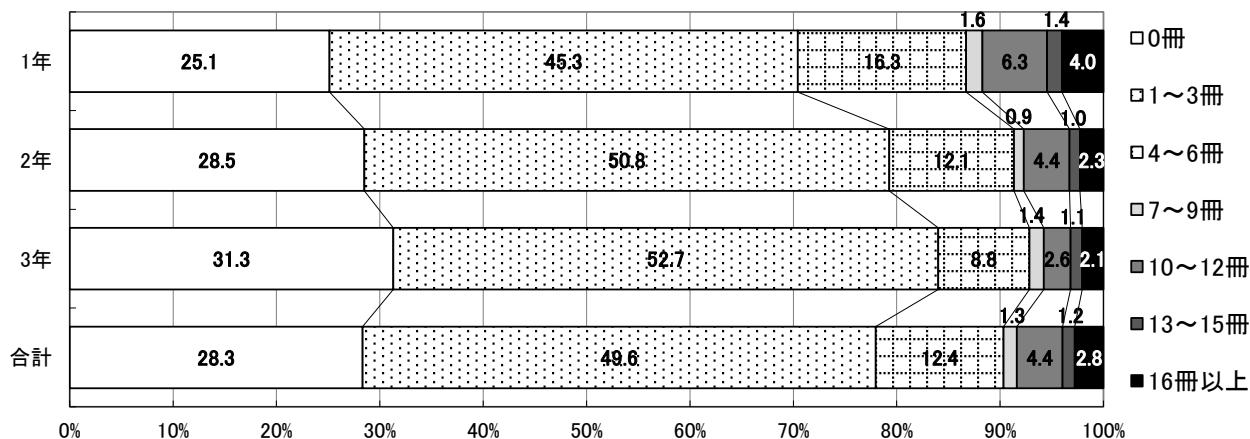
中学校

〔男子〕



学年	0冊		1~3冊		4~6冊		7~9冊		10~12冊		13~15冊		16冊以上		学年別 人数	平均 冊数
	人数	%	人数	%	人数	%	人数	%	人数	%	人数	%	人数	%		
1年	416	27.5	745	49.2	194	12.8	17	1.1	83	5.5	19	1.3	40	2.6	1514	3.4
2年	479	30.8	808	52.0	154	9.9	15	1.0	57	3.7	7	0.5	33	2.1	1553	2.7
3年	572	37.1	763	49.4	125	8.1	11	0.7	38	2.5	9	0.6	25	1.6	1543	2.2
合計	1467	31.8	2316	50.2	473	10.3	43	0.9	178	3.9	35	0.8	98	2.1	4610	

〔女子〕



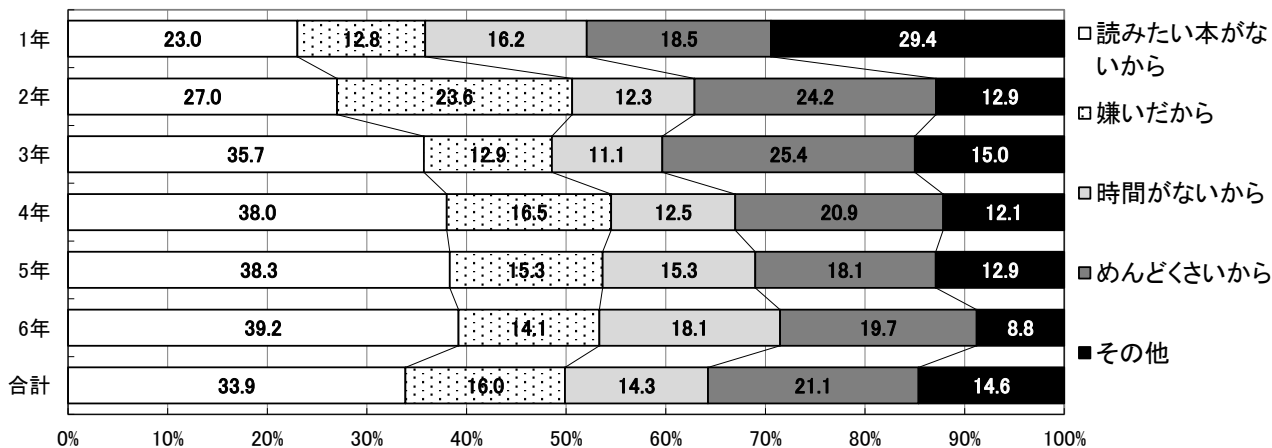
学年	0冊		1~3冊		4~6冊		7~9冊		10~12冊		13~15冊		16冊以上		学年別 人数	平均 冊数
	人数	%	人数	%	人数	%	人数	%	人数	%	人数	%	人数	%		
1年	369	25.1	665	45.3	239	16.3	23	1.6	92	6.3	21	1.4	59	4.0	1468	3.7
2年	425	28.5	757	50.8	180	12.1	14	0.9	66	4.4	15	1.0	34	2.3	1491	2.7
3年	472	31.3	795	52.7	133	8.8	21	1.4	39	2.6	17	1.1	31	2.1	1508	2.4
合計	1266	28.3	2217	49.6	552	12.4	58	1.3	197	4.4	53	1.2	124	2.8	4467	

学校以外で「本を読まない」生徒の割合は、男子31.8%、女子28.3%(H29:男子31.8%、女子23.5%)であり、小学生と同様に、男子の方が大きい。また、昨年度と同様に男女ともに学年が上がるにつれて読書冊数が減っていく傾向がある。

【12-2】本を読まないのは、なぜですか。

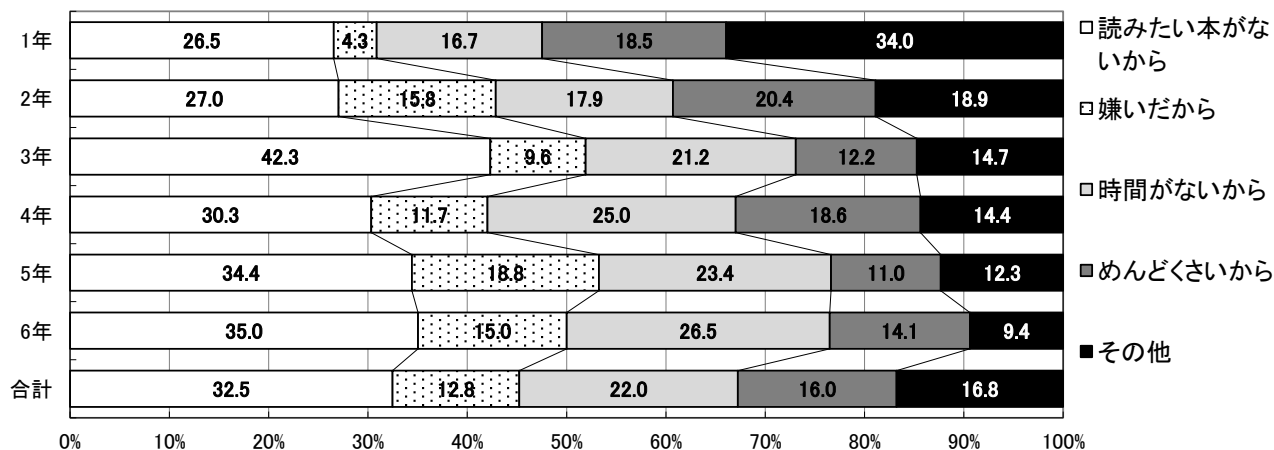
小学校

〔男子〕



理由	読みたい本がないから		嫌いだから		時間がないから		めんどくさいから		その他		学年別 人数
	人数	%	人数	%	人数	%	人数	%	人数	%	
1年	61	23.0	34	12.8	43	16.2	49	18.5	78	29.4	265
2年	88	27.0	77	23.6	40	12.3	79	24.2	42	12.9	326
3年	100	35.7	36	12.9	31	11.1	71	25.4	42	15.0	280
4年	122	38.0	53	16.5	40	12.5	67	20.9	39	12.1	321
5年	110	38.3	44	15.3	44	15.3	52	18.1	37	12.9	287
6年	147	39.2	53	14.1	68	18.1	74	19.7	33	8.8	375
合計	628	33.9	297	16.0	266	14.3	392	21.1	271	14.6	1854

〔女子〕



理由	読みたい本がないから		嫌いだから		時間がないから		めんどくさいから		その他		学年別 人数
	人数	%	人数	%	人数	%	人数	%	人数	%	
1年	43	26.5	7	4.3	27	16.7	30	18.5	55	34.0	162
2年	53	27.0	31	15.8	35	17.9	40	20.4	37	18.9	196
3年	66	42.3	15	9.6	33	21.2	19	12.2	23	14.7	156
4年	57	30.3	22	11.7	47	25.0	35	18.6	27	14.4	188
5年	53	34.4	29	18.8	36	23.4	17	11.0	19	12.3	154
6年	82	35.0	35	15.0	62	26.5	33	14.1	22	9.4	234
合計	354	32.5	139	12.8	240	22.0	174	16.0	183	16.8	1090

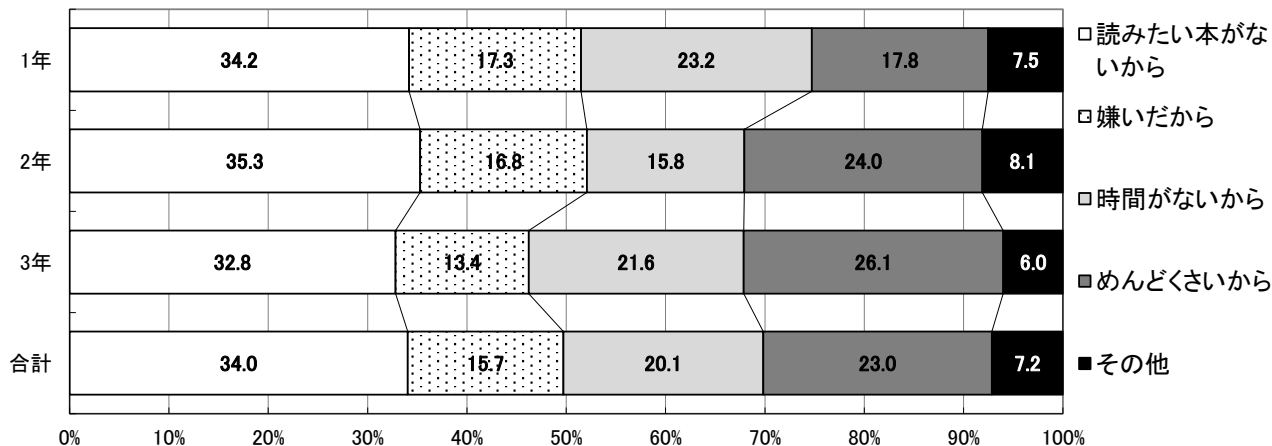
男女ともに「読みたい本がないから」と回答した児童の割合(男子33.9%、女子32.5%)が最も大きい。次に、男子は「めんどくさいから」、女子は「時間がないから」と回答した児童の割合が大きい。これは昨年度と同じ傾向である。



【12-2】本を読まないのは、なぜですか。

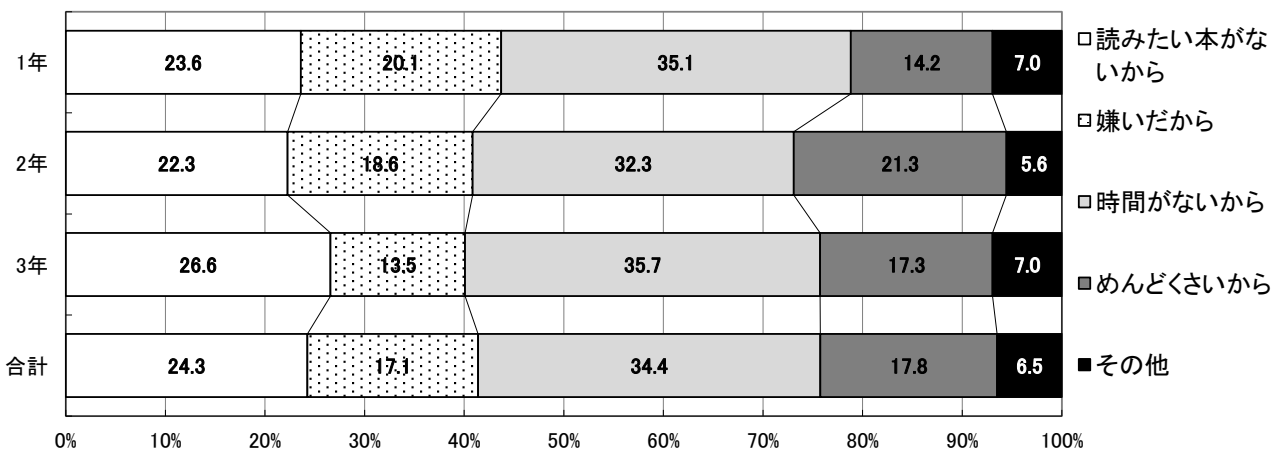
中学校

〔男子〕



理由	読みたい本がないから		嫌いだから		時間がないから		めんどくさいから		その他		学年別 人数
	人数	%	人数	%	人数	%	人数	%	人数	%	
1年	150	34.2	76	17.3	102	23.2	78	17.8	33	7.5	439
2年	187	35.3	89	16.8	84	15.8	127	24.0	43	8.1	530
3年	191	32.8	78	13.4	126	21.6	152	26.1	35	6.0	582
合計	528	34.0	243	15.7	312	20.1	357	23.0	111	7.2	1551

〔女子〕



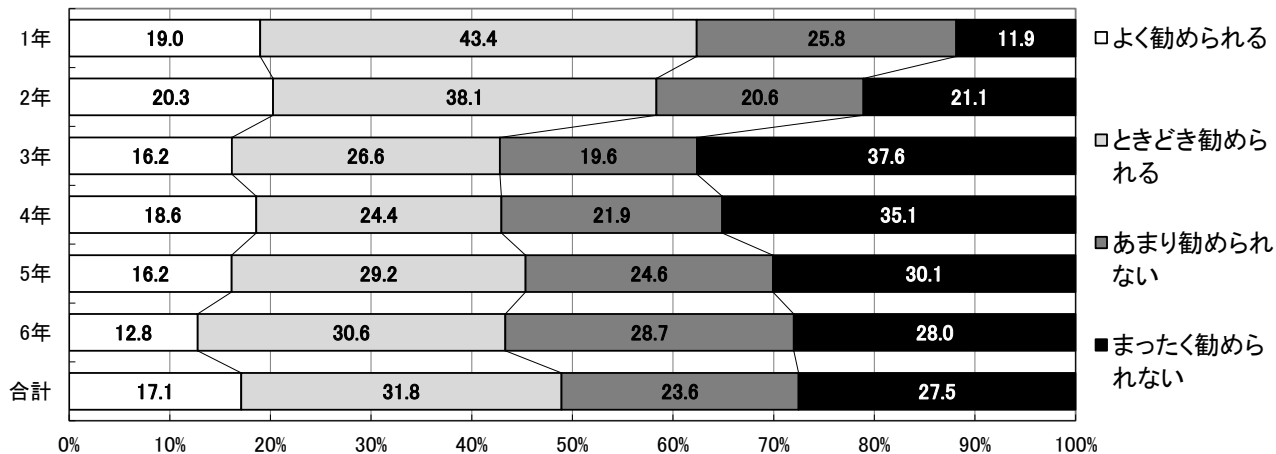
理由	読みたい本がないから		嫌いだから		時間がないから		めんどくさいから		その他		学年別 人数
	人数	%	人数	%	人数	%	人数	%	人数	%	
1年	88	23.6	75	20.1	131	35.1	53	14.2	26	7.0	373
2年	96	22.3	80	18.6	139	32.3	92	21.3	24	5.6	431
3年	126	26.6	64	13.5	169	35.7	82	17.3	33	7.0	474
合計	310	24.3	219	17.1	439	34.4	227	17.8	83	6.5	1278

男子は「読みたい本がないから」(34.0%)、女子は「時間がないから」(34.4%)と回答した生徒の割合が最も大きい。昨年度と同様に、小学校時期と比較して、「時間がないから」と回答する割合が増えている。

【13】家の人から読書をすすめられますか。

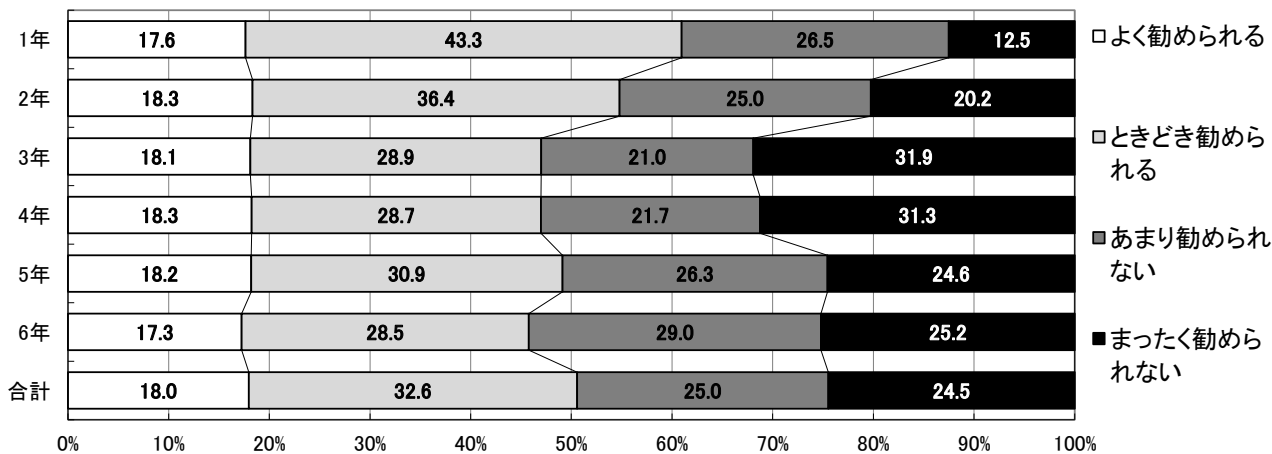
小学校

〔男子〕



学年	よく勧められる		ときどき勧められる		あまり勧められない		まったく勧められない		学年別 人数
	人数	%	人数	%	人数	%	人数	%	
1年	173	19.0	395	43.4	235	25.8	108	11.9	911
2年	200	20.3	376	38.1	203	20.6	208	21.1	987
3年	156	16.2	257	26.6	189	19.6	363	37.6	965
4年	190	18.6	249	24.4	224	21.9	359	35.1	1022
5年	167	16.2	302	29.2	254	24.6	311	30.1	1034
6年	134	12.8	321	30.6	301	28.7	294	28.0	1050
合計	1020	17.1	1900	31.8	1406	23.6	1643	27.5	5969

〔女子〕



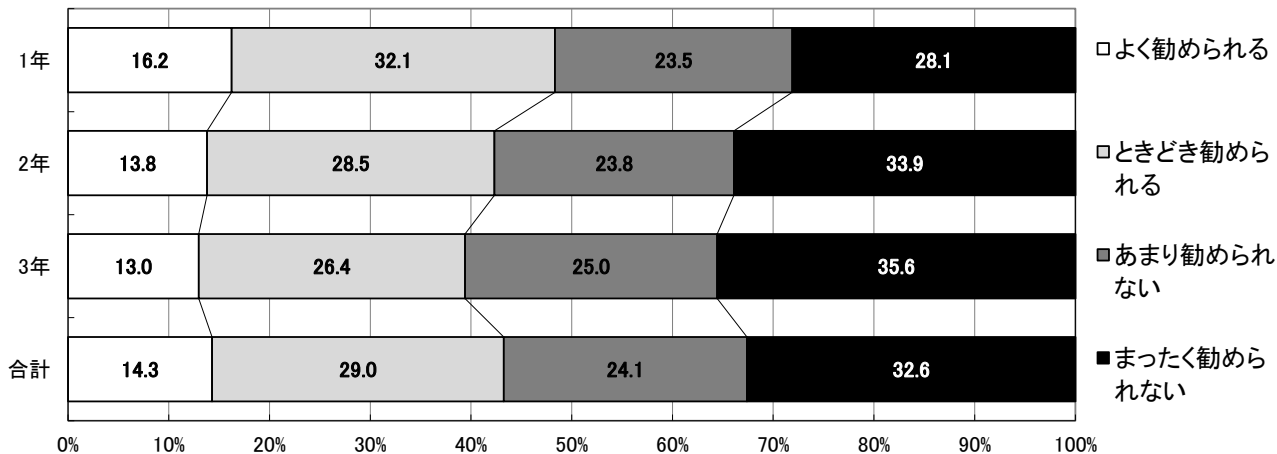
学年	よく勧められる		ときどき勧められる		あまり勧められない		まったく勧められない		学年別 人数
	人数	%	人数	%	人数	%	人数	%	
1年	165	17.6	405	43.3	248	26.5	117	12.5	935
2年	163	18.3	324	36.4	222	25.0	180	20.2	889
3年	173	18.1	276	28.9	201	21.0	305	31.9	955
4年	188	18.3	296	28.7	224	21.7	322	31.3	1030
5年	186	18.2	316	30.9	269	26.3	251	24.6	1022
6年	176	17.3	291	28.5	296	29.0	257	25.2	1020
合計	1051	18.0	1908	32.6	1460	25.0	1432	24.5	5851

男女ともに「まったく勧められない」と回答した児童の割合が、3年生から大きくなっている。この傾向は生活調査を開始した平成17年度から続いている。

【13】家の人から読書をすすめられますか。

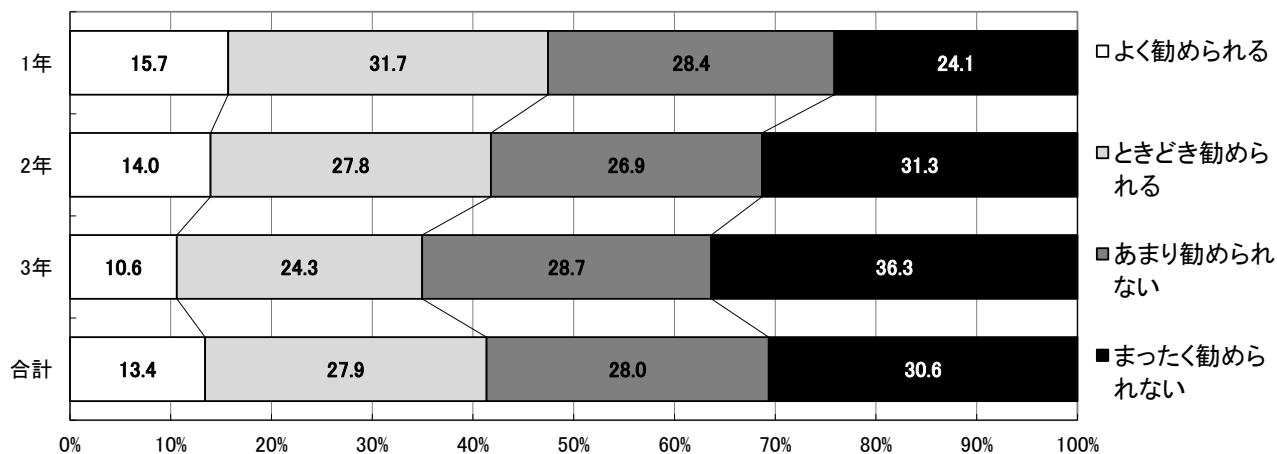
中学校

〔男子〕



学年	よく勧められる		ときどき勧められる		あまり勧められない		まったく勧められない		学年別 人数
	人数	%	人数	%	人数	%	人数	%	
1年	220	16.2	435	32.1	319	23.5	381	28.1	1355
2年	198	13.8	409	28.5	341	23.8	486	33.9	1434
3年	186	13.0	379	26.4	359	25.0	510	35.6	1434
合計	604	14.3	1223	29.0	1019	24.1	1377	32.6	4223

〔女子〕



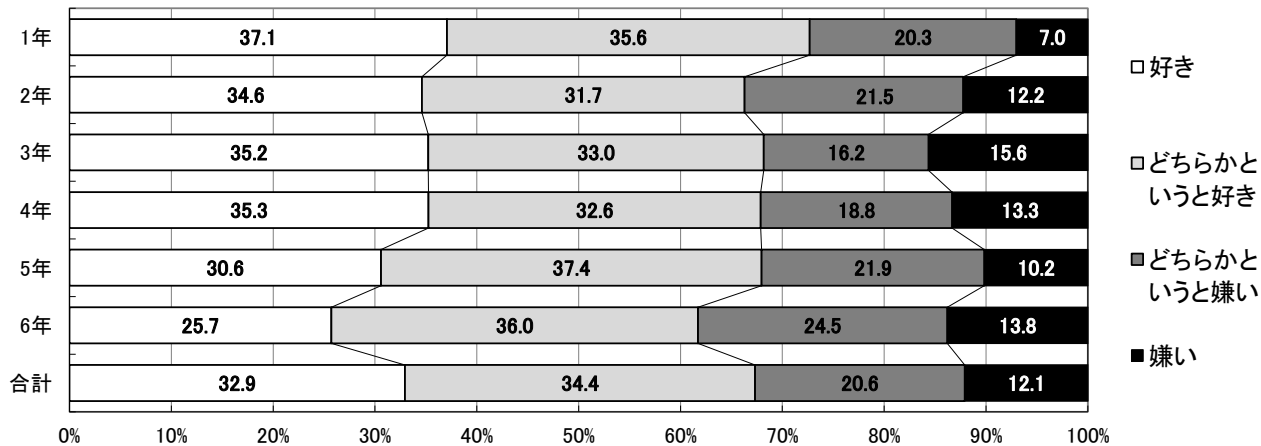
学年	よく勧められる		ときどき勧められる		あまり勧められない		まったく勧められない		学年別 人数
	人数	%	人数	%	人数	%	人数	%	
1年	231	15.7	467	31.7	418	28.4	355	24.1	1471
2年	208	14.0	415	27.8	401	26.9	467	31.3	1491
3年	160	10.6	367	24.3	433	28.7	548	36.3	1508
合計	599	13.4	1249	27.9	1252	28.0	1370	30.6	4470

学年が上がるにつれて、家庭からの読書を勧める頻度は少なくなっており、昨年度と同様の傾向を示している。

【14】読書(漫画以外)は好きですか。

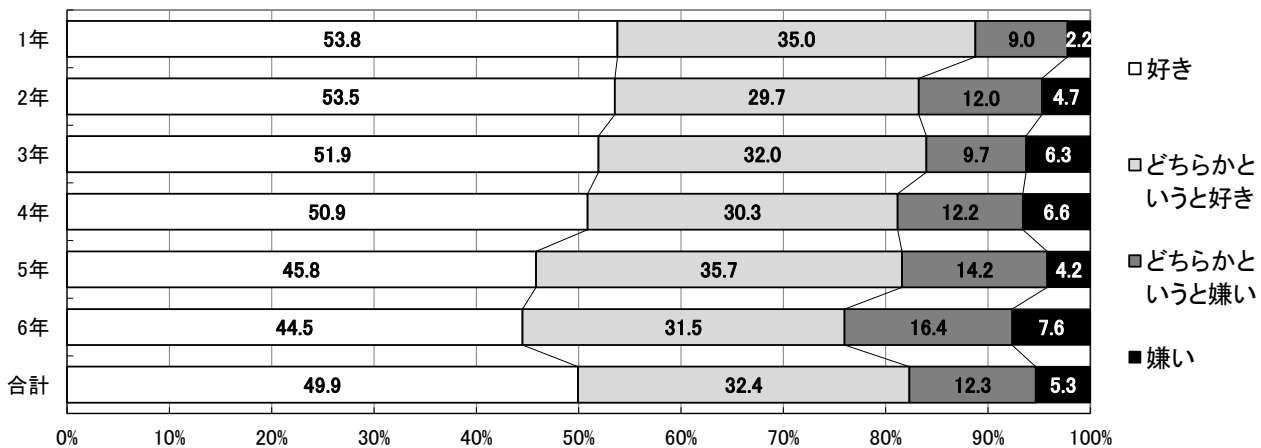
小学校

〔男子〕



学年	好き		どちらかという好き		どちらかという嫌い		嫌い		学年別 人数
	人数	%	人数	%	人数	%	人数	%	
1年	338	37.1	325	35.6	185	20.3	64	7.0	912
2年	342	34.6	313	31.7	212	21.5	121	12.2	988
3年	340	35.2	318	33.0	156	16.2	151	15.6	965
4年	360	35.3	333	32.6	192	18.8	136	13.3	1021
5年	316	30.6	386	37.4	226	21.9	105	10.2	1033
6年	270	25.7	378	36.0	257	24.5	145	13.8	1050
合計	1966	32.9	2053	34.4	1228	20.6	722	12.1	5969

〔女子〕



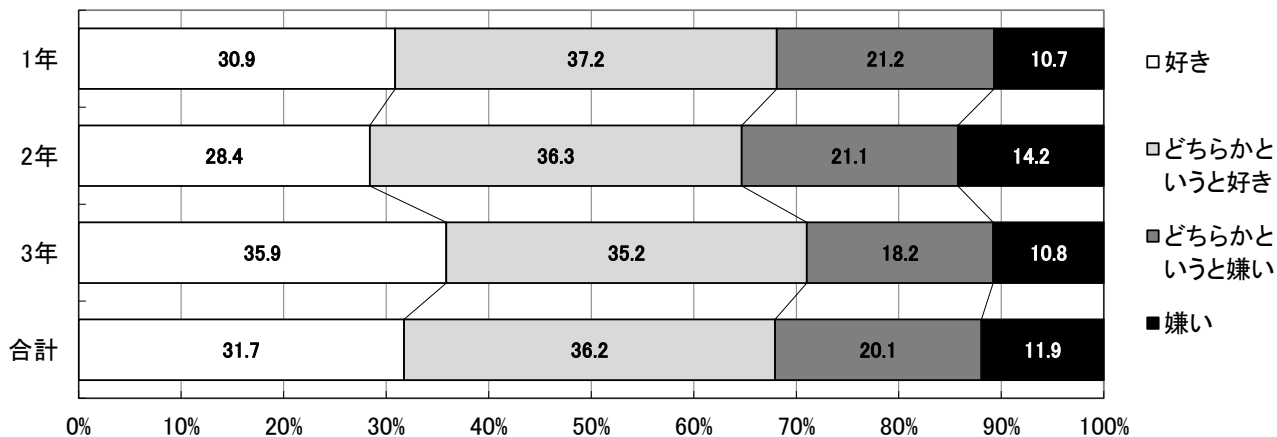
学年	好き		どちらかという好き		どちらかという嫌い		嫌い		学年別 人数
	人数	%	人数	%	人数	%	人数	%	
1年	503	53.8	327	35.0	84	9.0	21	2.2	935
2年	476	53.5	264	29.7	107	12.0	42	4.7	889
3年	496	51.9	306	32.0	93	9.7	60	6.3	955
4年	524	50.9	312	30.3	126	12.2	68	6.6	1030
5年	468	45.8	365	35.7	145	14.2	43	4.2	1021
6年	454	44.5	321	31.5	167	16.4	78	7.6	1020
合計	2921	49.9	1895	32.4	722	12.3	312	5.3	5850

「好き」「どちらかという好き」と回答した児童の割合は、男子67.3%、女子82.3%(H29:男子69.2%、女子84.5%)で女子の方が大きくなっている。また、男子、女子ともに、割合が最も大きいのは1年生で、最も小さいのは6年生となっている。

【14】読書(漫画以外)は好きですか。

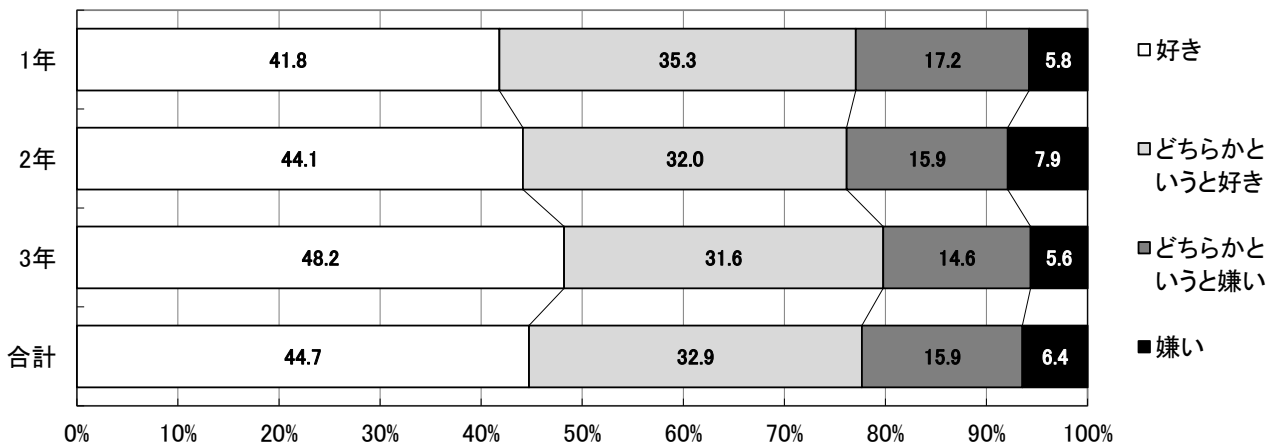
中学校

〔男子〕



学年	好き		どちらかという好き		どちらかという嫌い		嫌い		学年別 人数
	人数	%	人数	%	人数	%	人数	%	
1年	418	30.9	504	37.2	287	21.2	145	10.7	1354
2年	407	28.4	520	36.3	302	21.1	204	14.2	1433
3年	515	35.9	505	35.2	261	18.2	155	10.8	1436
合計	1340	31.7	1529	36.2	850	20.1	504	11.9	4223

〔女子〕



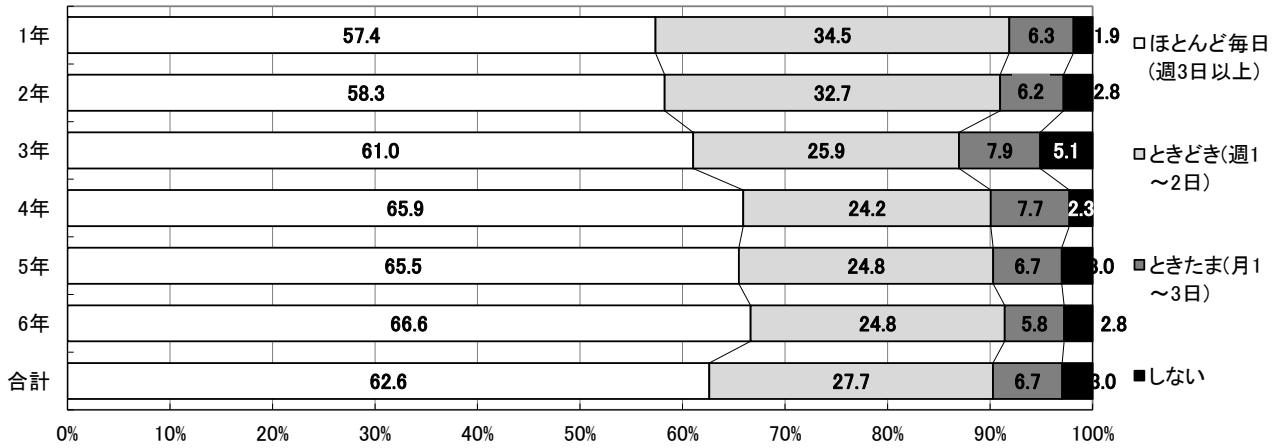
学年	好き		どちらかという好き		どちらかという嫌い		嫌い		学年別 人数
	人数	%	人数	%	人数	%	人数	%	
1年	614	41.8	518	35.3	252	17.2	85	5.8	1469
2年	659	44.1	478	32.0	238	15.9	118	7.9	1493
3年	727	48.2	476	31.6	220	14.6	85	5.6	1508
合計	2000	44.7	1472	32.9	710	15.9	288	6.4	4470

「好き」「どちらかという好き」と回答した生徒の割合は、男子67.9%、女子77.7%(H29:男子71.5%、女子82.4%)で、小学校同様に女子の方が大きくなっている。

【15】体育の授業以外に、どれくらい運動や外遊び(体を動かしての遊び)をしていますか。

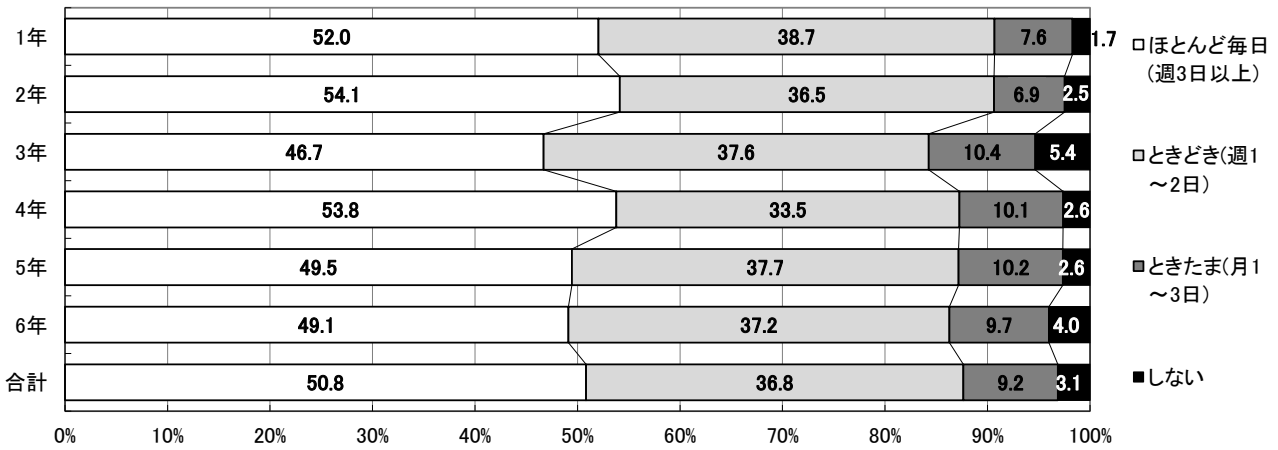
小学校

〔男子〕



学年	ほとんど毎日(週3日以上)		ときどき(週1~2日)		ときたま(月1~3日)		しない		学年別 人数
	人数	%	人数	%	人数	%	人数	%	
1年	522	57.4	314	34.5	57	6.3	17	1.9	910
2年	575	58.3	323	32.7	61	6.2	28	2.8	987
3年	586	61.0	249	25.9	76	7.9	49	5.1	960
4年	671	65.9	246	24.2	78	7.7	23	2.3	1018
5年	676	65.5	256	24.8	69	6.7	31	3.0	1032
6年	699	66.6	260	24.8	61	5.8	29	2.8	1049
合計	3729	62.6	1648	27.7	402	6.7	177	3.0	5956

〔女子〕



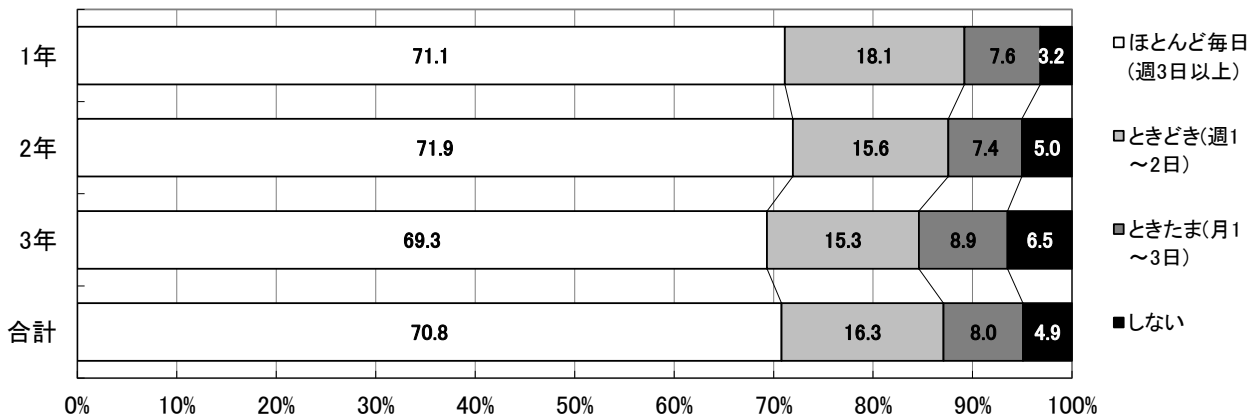
学年	ほとんど毎日(週3日以上)		ときどき(週1~2日)		ときたま(月1~3日)		しない		学年別 人数
	人数	%	人数	%	人数	%	人数	%	
1年	486	52.0	361	38.7	71	7.6	16	1.7	934
2年	480	54.1	324	36.5	61	6.9	22	2.5	887
3年	445	46.7	358	37.6	99	10.4	51	5.4	953
4年	553	53.8	344	33.5	104	10.1	27	2.6	1028
5年	505	49.5	385	37.7	104	10.2	27	2.6	1021
6年	501	49.1	379	37.2	99	9.7	41	4.0	1020
合計	2970	50.8	2151	36.8	538	9.2	184	3.1	5843

「ほとんど毎日」と回答した児童の割合は、男子62.6%、女子50.8%(H29:男子67.5%、女子52.4%)である。また、「ときたま」「しない」と回答した児童の割合は女子は、3年生で増えている。

【15】体育の授業以外に、どれくらい運動や外遊び(体を動かしての遊び)をしていますか。

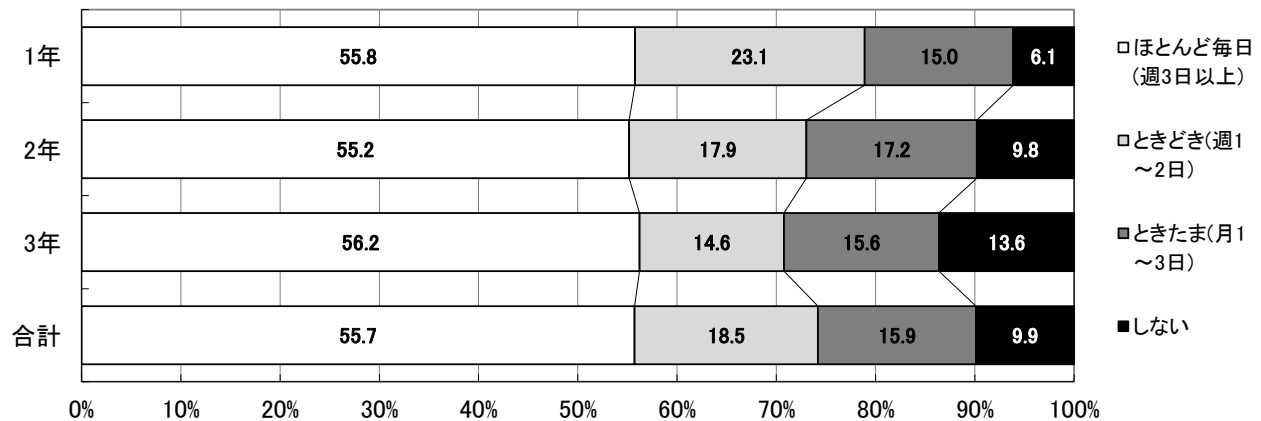
中学校

〔男子〕



学年	ほとんど毎日(週3日以上)		ときどき(週1~2日)		ときたま(月1~3日)		しない		学年別 人数
	人数	%	人数	%	人数	%	人数	%	
1年	961	71.1	244	18.1	103	7.6	43	3.2	1351
2年	1030	71.9	224	15.6	106	7.4	72	5.0	1432
3年	995	69.3	219	15.3	128	8.9	93	6.5	1435
合計	2986	70.8	687	16.3	337	8.0	208	4.9	4218

〔女子〕



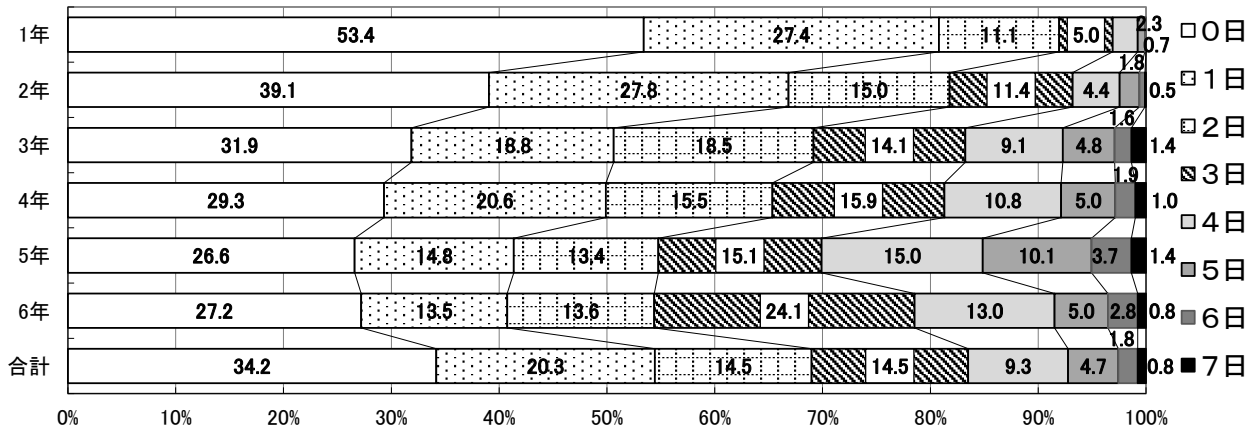
学年	ほとんど毎日(週3日以上)		ときどき(週1~2日)		ときたま(月1~3日)		しない		学年別 人数
	人数	%	人数	%	人数	%	人数	%	
1年	819	55.8	340	23.1	220	15.0	90	6.1	1469
2年	822	55.2	266	17.9	256	17.2	146	9.8	1490
3年	846	56.2	219	14.6	235	15.6	205	13.6	1505
合計	2487	55.7	825	18.5	711	15.9	441	9.9	4464

「ほとんど毎日」と回答した生徒の割合は、男子70.8%、女子55.7%(H29:男子71.8%、女子54.4%)である。「しない」と回答した生徒の割合は、男子、女子ともに学年が上がるにつれて大きくなっている。

【16】一週間に何日、スポーツ少年団や民間スポーツクラブ(スイミングクラブやテニスクラブなど)に通っていますか。

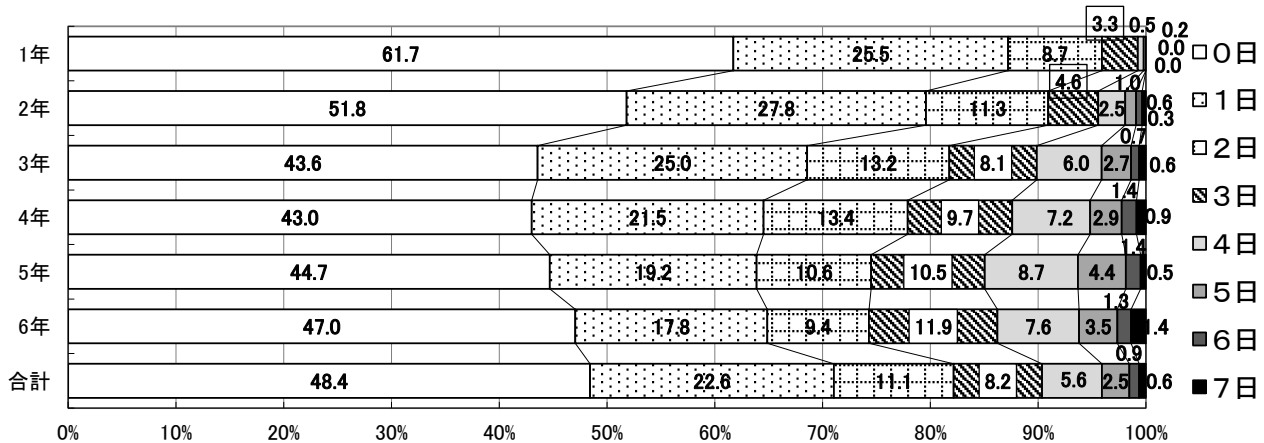
小学校

〔男子〕



学年	0日		1日		2日		3日		4日		5日		6日		7日		学年別 人数
	人数	%	人数	%	人数	%	人数	%	人数	%	人数	%	人数	%	人数	%	
1年	484	53.4	248	27.4	101	11.1	45	5.0	21	2.3	6	0.7	1	0.1	0	0.0	906
2年	384	39.1	273	27.8	147	15.0	112	11.4	43	4.4	18	1.8	5	0.5	1	0.1	983
3年	306	31.9	180	18.8	178	18.5	135	14.1	87	9.1	46	4.8	15	1.6	13	1.4	960
4年	298	29.3	209	20.6	157	15.5	162	15.9	110	10.8	51	5.0	19	1.9	10	1.0	1016
5年	274	26.6	152	14.8	138	13.4	156	15.1	154	15.0	104	10.1	38	3.7	14	1.4	1030
6年	285	27.2	142	13.5	143	13.6	253	24.1	136	13.0	52	5.0	29	2.8	8	0.8	1048
合計	2031	34.2	1204	20.3	864	14.5	863	14.5	551	9.3	277	4.7	107	1.8	46	0.8	5943

〔女子〕



学年	0日		1日		2日		3日		4日		5日		6日		7日		学年別 人数
	人数	%	人数	%	人数	%	人数	%	人数	%	人数	%	人数	%	人数	%	
1年	574	61.7	237	25.5	81	8.7	31	3.3	5	0.5	2	0.2	0	0.0	0	0.0	930
2年	457	51.8	245	27.8	100	11.3	41	4.6	22	2.5	9	1.0	5	0.6	3	0.3	882
3年	413	43.6	237	25.0	125	13.2	77	8.1	57	6.0	26	2.7	7	0.7	6	0.6	948
4年	440	43.0	220	21.5	137	13.4	99	9.7	74	7.2	30	2.9	14	1.4	9	0.9	1023
5年	454	44.7	195	19.2	108	10.6	107	10.5	88	8.7	45	4.4	14	1.4	5	0.5	1016
6年	478	47.0	181	17.8	96	9.4	121	11.9	77	7.6	36	3.5	13	1.3	14	1.4	1016
合計	2816	48.4	1315	22.6	647	11.1	476	8.2	323	5.6	148	2.5	53	0.9	37	0.6	5815

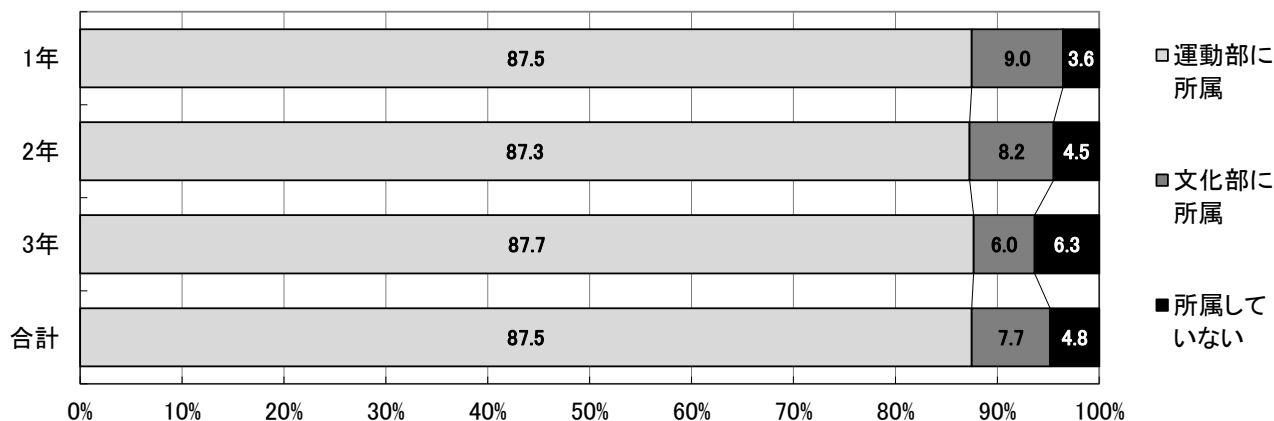
「0日」と回答した児童の割合は、男子34.2%、女子48.4%で、男女ともに中学年くらいまで学年が上がるにつれて減少している。活動日数で最も多いのは、男子は1～4年生のうちは「週1日」であるが、5～6年生では「週3日」となる。女子は全学年で「週1日」が最も多くなっている。



【16】学校の部活動に所属していますか。

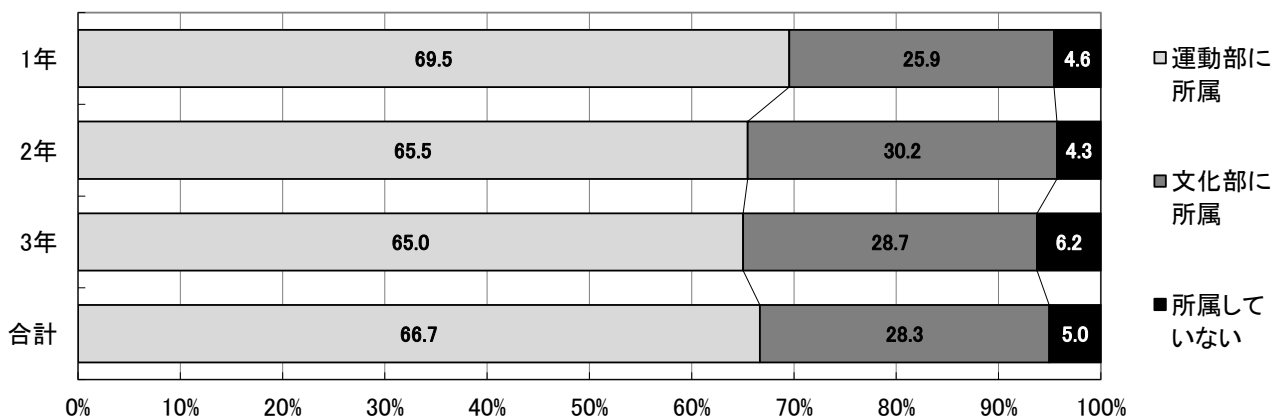
中学校

〔男子〕



学年	運動部に所属		文化部に所属		所属していない		学年別 人数
	人数	%	人数	%	人数	%	
1年	1181	87.5	121	9.0	48	3.6	1350
2年	1249	87.3	118	8.2	64	4.5	1431
3年	1259	87.7	86	6.0	91	6.3	1436
合計	3689	87.5	325	7.7	203	4.8	4217

〔女子〕



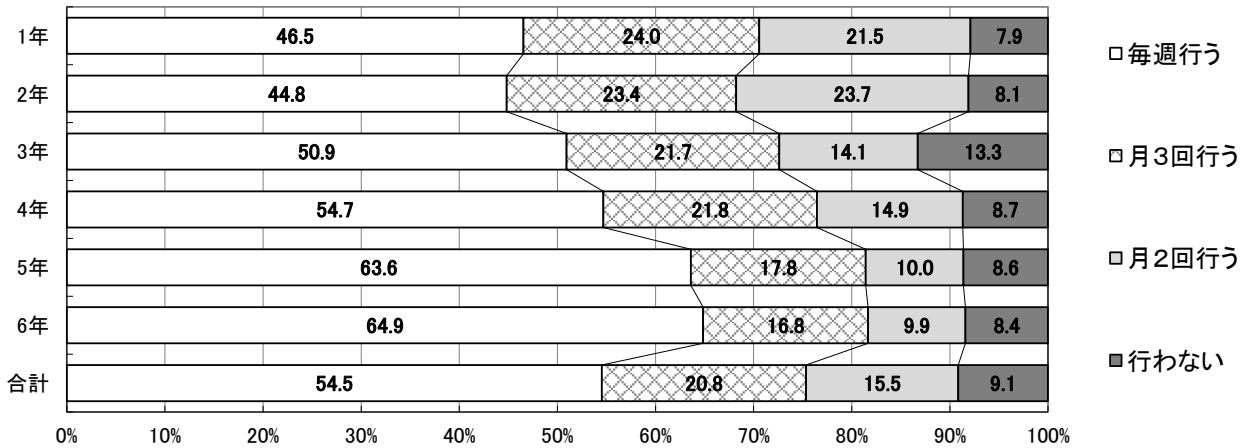
学年	運動部に所属		文化部に所属		所属していない		学年別 人数
	人数	%	人数	%	人数	%	
1年	1020	69.5	380	25.9	67	4.6	1467
2年	977	65.5	451	30.2	64	4.3	1492
3年	980	65.0	433	28.7	94	6.2	1507
合計	2977	66.7	1264	28.3	225	5.0	4466

運動部に所属している生徒の割合は、男子がおよそ9割、女子はおよそ7割で、男子の方が大きくなっている。女子はおよそ3割が文化部に所属しており、男子の約4倍になっている。

【17】休みの日(土曜日や日曜日)に運動やスポーツ(小学生は体を使った外遊びを含む)をしていますか。

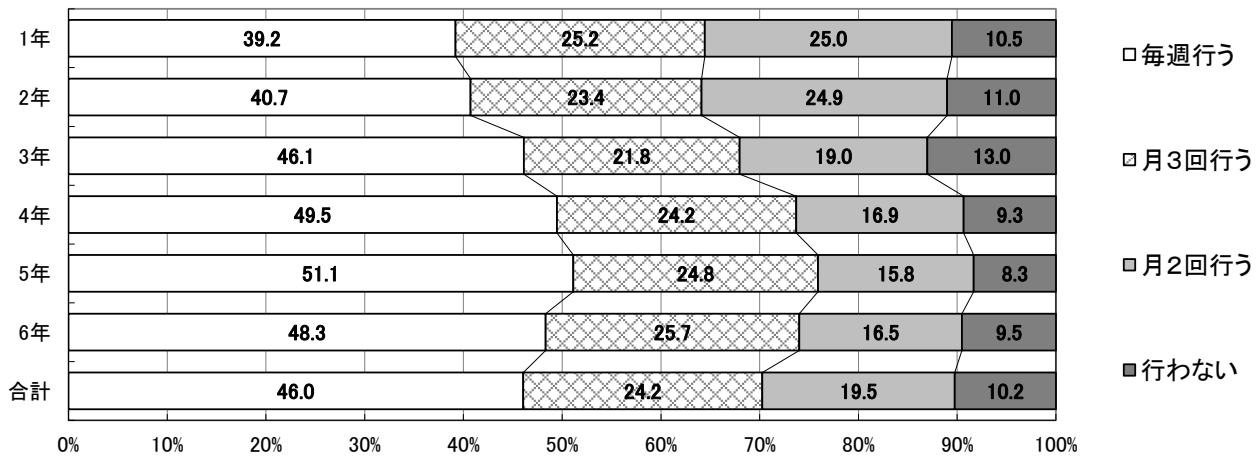
小学校

〔男子〕



運動 学年	毎週行う		月3回行う		月2回行う		行わない		学年別 人数
	人数	%	人数	%	人数	%	人数	%	
1年	424	46.5	219	24.0	196	21.5	72	7.9	911
2年	443	44.8	231	23.4	234	23.7	80	8.1	988
3年	491	50.9	209	21.7	136	14.1	128	13.3	964
4年	555	54.7	221	21.8	151	14.9	88	8.7	1015
5年	657	63.6	184	17.8	103	10.0	89	8.6	1033
6年	679	64.9	176	16.8	104	9.9	88	8.4	1047
合計	3249	54.5	1240	20.8	924	15.5	545	9.1	5958

〔女子〕



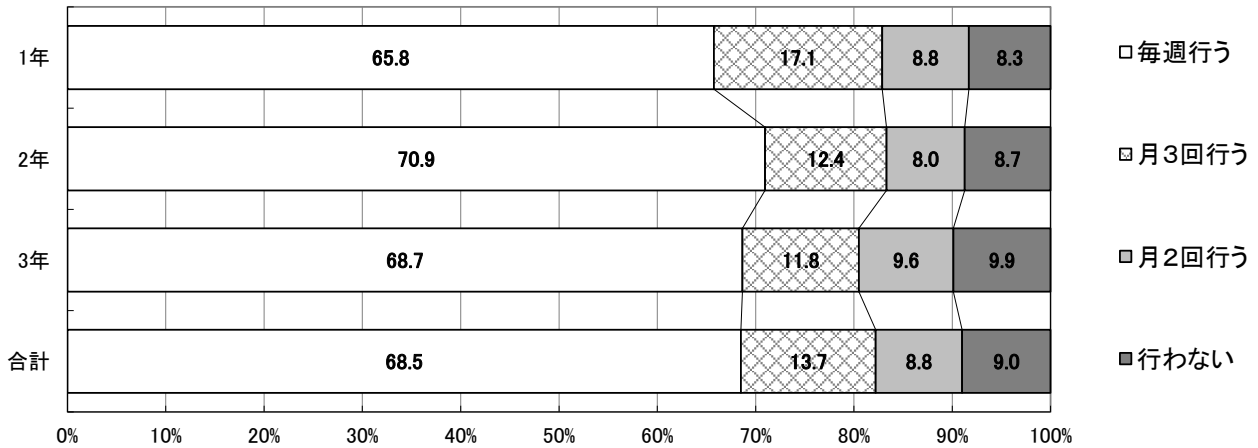
運動 学年	毎週行う		月3回行う		月2回行う		行わない		学年別 人数
	人数	%	人数	%	人数	%	人数	%	
1年	365	39.2	235	25.2	233	25.0	98	10.5	931
2年	362	40.7	208	23.4	221	24.9	98	11.0	889
3年	439	46.1	208	21.8	181	19.0	124	13.0	952
4年	508	49.5	249	24.2	174	16.9	96	9.3	1027
5年	522	51.1	253	24.8	161	15.8	85	8.3	1021
6年	493	48.3	262	25.7	168	16.5	97	9.5	1020
合計	2689	46.0	1415	24.2	1138	19.5	598	10.2	5840

「毎週行う」と回答した児童の割合は、男子54.5%、女子46.0%(H29:男子58.9%、女子46.1%)である。男子では、「毎週行う」と回答した児童の割合が、学年が上がるにつれて大きくなる傾向がある。女子では「毎週行う」と回答した児童の割合は昨年度同様、5年生が最も大きい。

【17】休みの日(土曜日や日曜日)に運動やスポーツをしていますか。

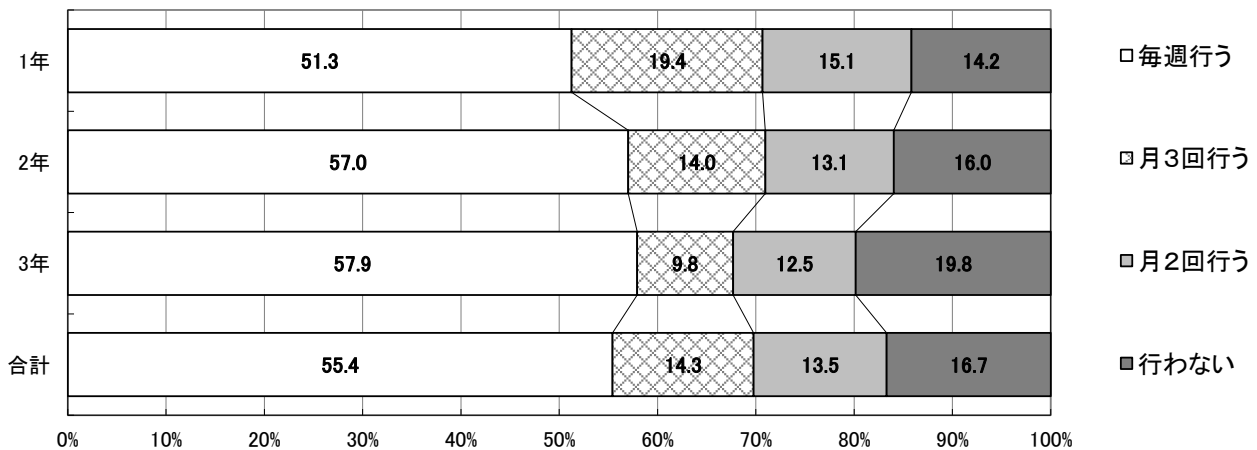
中学校

〔男子〕



運動 学年	毎週行う		月3回行う		月2回行う		行わない		学年別 人数
	人数	%	人数	%	人数	%	人数	%	
1年	887	65.8	231	17.1	119	8.8	112	8.3	1349
2年	1016	70.9	177	12.4	114	8.0	125	8.7	1432
3年	986	68.7	170	11.8	138	9.6	142	9.9	1436
合計	2889	68.5	578	13.7	371	8.8	379	9.0	4217

〔女子〕



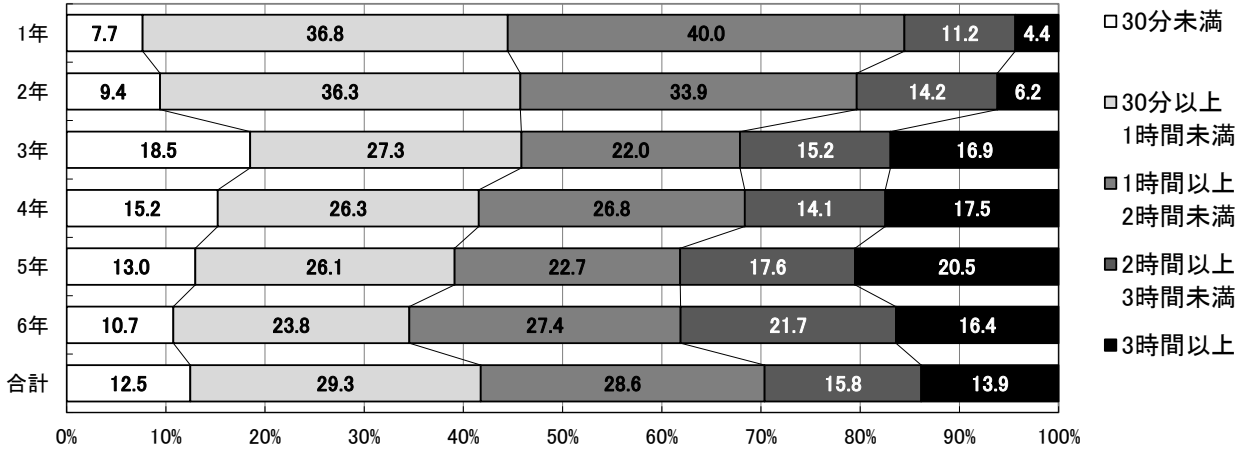
運動 学年	毎週行う		月3回行う		月2回行う		行わない		学年別 人数
	人数	%	人数	%	人数	%	人数	%	
1年	752	51.3	285	19.4	222	15.1	208	14.2	1467
2年	850	57.0	208	14.0	195	13.1	238	16.0	1491
3年	873	57.9	147	9.8	188	12.5	299	19.8	1507
合計	2475	55.4	640	14.3	605	13.5	745	16.7	4465

「毎週行う」と回答した生徒の割合は、男子68.5%、女子55.4%(H29:男子72.0%、女子55.8%)である。男女とも、「行わない」と回答した生徒の割合は、男子9.0%、女子16.7%(H29:男子7.6%、女子17.2%)で、女子の方が運動やスポーツを行わない割合が大きい。

【18】運動や外遊び(体を使つての遊び)をする時には、1日どれくらいしますか。(体育の授業は除く)

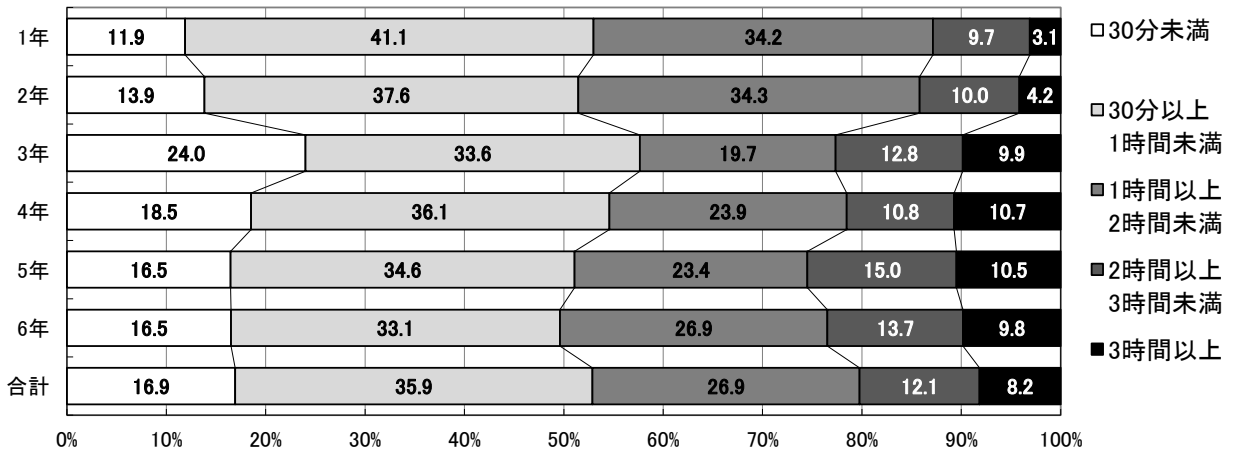
小学校

〔男子〕



運動 学年	30分未満		30分以上 1時間未満		1時間以上 2時間未満		2時間以上 3時間未満		3時間以上		学年別 人数
	人数	%	人数	%	人数	%	人数	%	人数	%	
1年	70	7.7	336	36.8	365	40.0	102	11.2	40	4.4	913
2年	93	9.4	359	36.3	335	33.9	140	14.2	61	6.2	988
3年	178	18.5	263	27.3	212	22.0	146	15.2	163	16.9	962
4年	155	15.2	268	26.3	273	26.8	144	14.1	178	17.5	1018
5年	134	13.0	270	26.1	235	22.7	182	17.6	212	20.5	1033
6年	112	10.7	248	23.8	285	27.4	226	21.7	171	16.4	1042
合計	742	12.5	1744	29.3	1705	28.6	940	15.8	825	13.9	5956

〔女子〕



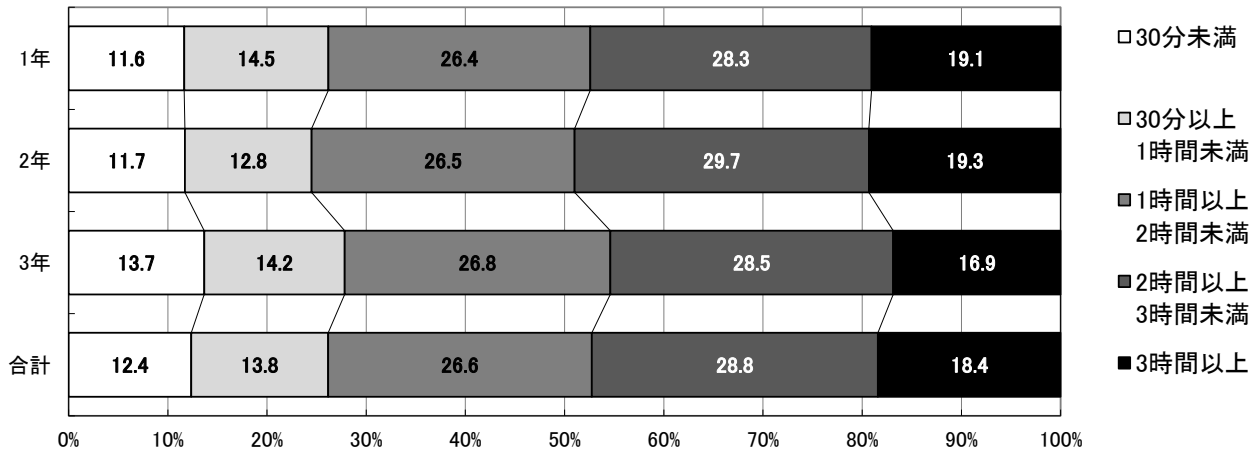
運動 学年	30分未満		30分以上 1時間未満		1時間以上 2時間未満		2時間以上 3時間未満		3時間以上		学年別 人数
	人数	%	人数	%	人数	%	人数	%	人数	%	
1年	111	11.9	384	41.1	319	34.2	91	9.7	29	3.1	934
2年	123	13.9	334	37.6	305	34.3	89	10.0	37	4.2	888
3年	229	24.0	321	33.6	188	19.7	122	12.8	94	9.9	954
4年	190	18.5	370	36.1	245	23.9	111	10.8	110	10.7	1026
5年	168	16.5	353	34.6	239	23.4	153	15.0	107	10.5	1020
6年	168	16.5	337	33.1	274	26.9	139	13.7	100	9.8	1018
合計	989	16.9	2099	35.9	1570	26.9	705	12.1	477	8.2	5840

「1時間以上」と回答した児童の割合は、男子58.3%、女子47.2% (H29:男子58.6%、女子46.1%)である。男女ともに「3時間以上」と回答した児童の割合は、昨年度と同様、3年生で急に大きくなっている。

【18】運動や外遊び(体を使つての遊び)をする時には、1日どれくらいしますか。(体育の授業は除く)

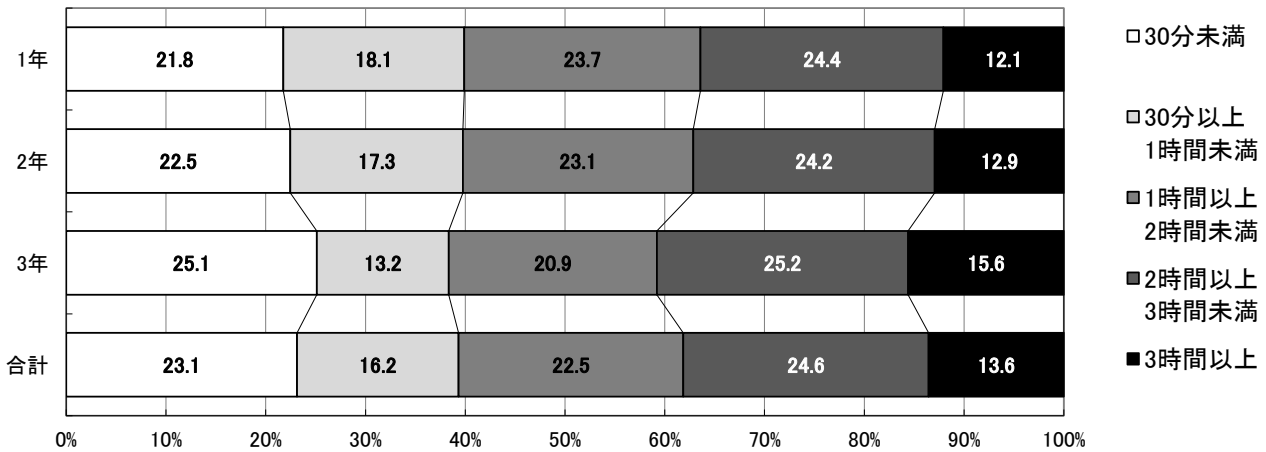
中学校

〔男子〕



運動 学年	30分未満		30分以上 1時間未満		1時間以上 2時間未満		2時間以上 3時間未満		3時間以上		学年別 人数
	人数	%	人数	%	人数	%	人数	%	人数	%	
1年	157	11.6	196	14.5	356	26.4	382	28.3	257	19.1	1348
2年	168	11.7	183	12.8	380	26.5	425	29.7	277	19.3	1433
3年	196	13.7	203	14.2	384	26.8	409	28.5	242	16.9	1434
合計	521	12.4	582	13.8	1120	26.6	1216	28.8	776	18.4	4215

〔女子〕



運動 学年	30分未満		30分以上 1時間未満		1時間以上 2時間未満		2時間以上 3時間未満		3時間以上		学年別 人数
	人数	%	人数	%	人数	%	人数	%	人数	%	
1年	319	21.8	266	18.1	347	23.7	357	24.4	177	12.1	1466
2年	335	22.5	258	17.3	344	23.1	361	24.2	193	12.9	1491
3年	378	25.1	199	13.2	314	20.9	379	25.2	235	15.6	1505
合計	1032	23.1	723	16.2	1005	22.5	1097	24.6	605	13.6	4462

「1時間以上」と回答した生徒の割合は、男子73.8%、女子60.7% (H29:男子77.0%、女子60.3%)である。男子、女子ともに「30分未満」と回答した生徒の割合が、学年が上がるにつれて大きくなっている。