

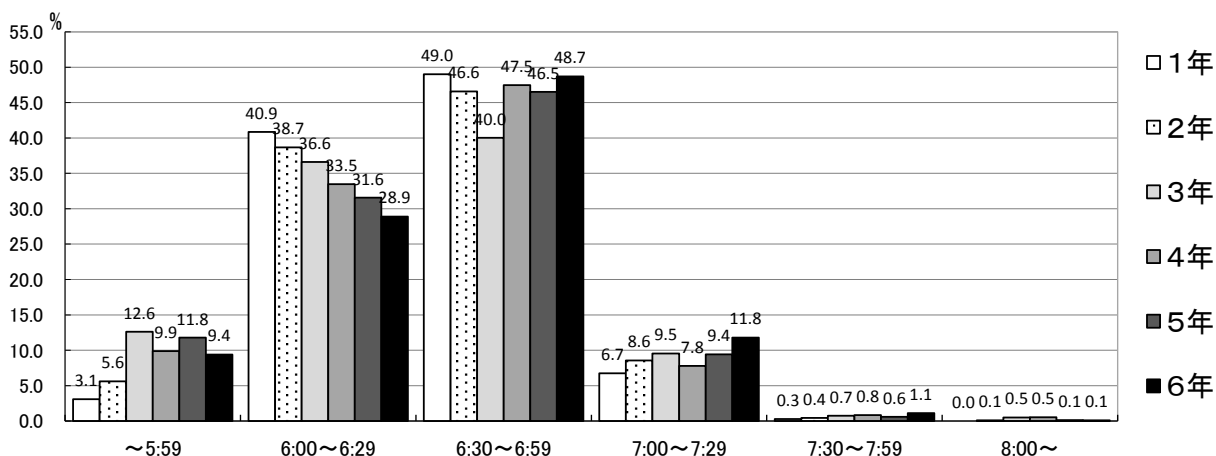
# 9 生活調査

- 【1-1】 学校がある日、朝、何時頃起きますか。
- 【1-2】 学校が休みの日、朝、何時頃起きますか。
- 【 2 】 学校がある日に何時間くらい寝ますか。
- 【3-1】 朝食は、毎日食べますか。
- 【3-2】 朝、食事をしない理由は何ですか。
- 【 4 】 大便是、毎日出ますか。
- 【 5 】 学校での自由時間(中間休み・昼休み)に運動遊びやスポーツをしますか。
- 【 6 】 運動や外遊び(体を動かしての遊び)は好きですか。
- 【 7 】 学校から家へ帰って、何時間くらいインターネットや携帯通信(メールやチャット等を含む)をしますか。
- 【 8 】 学校から家へ帰って、何時間くらいテレビを見たり、ゲーム(パソコンや携帯電話等を含む)をしたりしますか。
- 【 9 】 普段、夕食は誰と食べますか。
- 【 10 】 寝る前に、お菓子などを食べますか。
- 【11-1】 夜、何時頃寝ますか。(次の日、学校がある日)
- 【11-2】 夜、何時頃寝ますか。(次の日、学校が休みの日)
- 【12-1】 学校以外で、1ヶ月に本(漫画本を除く)を何冊くらい読みますか。
- 【12-2】 本を読まないのは、なぜですか。
- 【 13 】 家の人から読書をすすめられますか。
- 【 14 】 読書(漫画以外)は好きですか。
- 【 15 】 体育の授業以外に、どれくらい運動や外遊び(体を動かしての遊び)をしていますか。
- 【 16 】 一週間に何日、スポーツ少年団や民間スポーツクラブ(スイミングクラブやテニスクラブなど)に通っていますか。(小学校)
- 【 16 】 学校の部活動に所属していますか。(中学校)
- 【 17 】 休みの日(土曜日や日曜日)に運動やスポーツ(小学生は体を使った外遊びを含む)をしていますか。
- 【 18 】 運動や外遊び(体を使っての遊び)をする時には、1日どれくらいしますか。  
(体育の授業は除く)

【1-1】学校がある日、朝、何時頃起きますか。

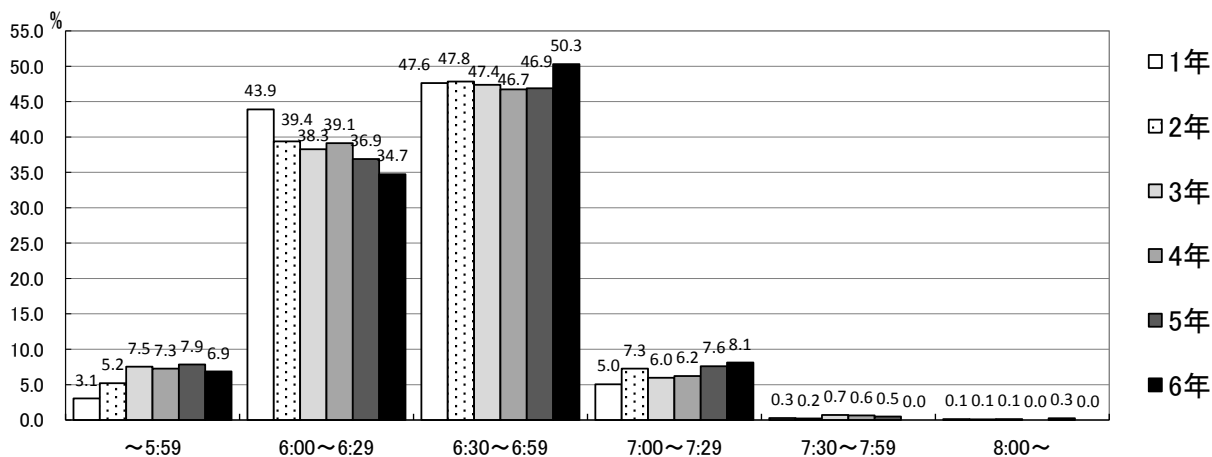
小学校

〔男子〕



時刻	~5:59		6:00~6:29		6:30~6:59		7:00~7:29		7:30~7:59		8:00~		学年別 人数	平均時刻
	人数	%	人数	%	人数	%	人数	%	人数	%	人数	%		
1年	22	3.1	291	40.9	349	49.0	48	6.7	2	0.3	0		922	6:23
2年	51	5.6	352	38.7	424	46.6	78	8.6	4	0.4	1	0.1	993	6:25
3年	103	12.6	299	36.6	327	40.0	78	9.5	6	0.7	4	0.5	967	6:23
4年	94	9.9	318	33.5	451	47.5	74	7.8	8	0.8	5	0.5	1022	6:24
5年	100	11.8	268	31.6	395	46.5	80	9.4	5	0.6	1	0.1	1036	6:22
6年	94	9.4	289	28.9	487	48.7	118	11.8	11	1.1	1	0.1	1049	6:28
合計	464	8.9	1817	34.7	2433	46.4	476	9.1	36	0.7	12	0.2	5989	

〔女子〕



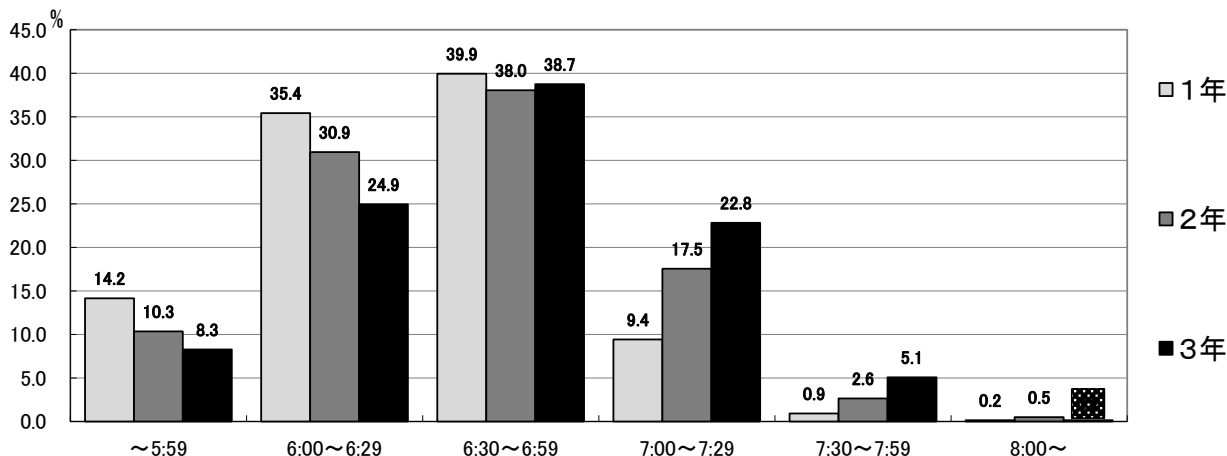
時刻	~5:59		6:00~6:29		6:30~6:59		7:00~7:29		7:30~7:59		8:00~		学年別 人数	平均時刻
	人数	%	人数	%	人数	%	人数	%	人数	%	人数	%		
1年	23	3.1	331	43.9	359	47.6	38	5.0	2	0.3	1	0.1	946	6:22
2年	48	5.2	363	39.4	441	47.8	67	7.3	2	0.2	1	0.1	913	6:26
3年	63	7.5	320	38.3	396	47.4	50	6.0	6	0.7	1	0.1	961	6:23
4年	68	7.3	366	39.1	437	46.7	58	6.2	6	0.6	0		1030	6:25
5年	62	7.9	291	36.9	370	46.9	60	7.6	4	0.5	2	0.3	1025	6:24
6年	59	6.9	299	34.7	433	50.3	70	8.1	0		0		1021	6:28
合計	323	6.3	1970	38.7	2436	47.8	343	6.7	20	0.4	5	0.1	5896	

学校がある日に「7時までに起きる」と回答した児童の割合は、男子90.0%、女子92.8%(H30:男子89.2%、女子92.6%)で、昨年同様に、およそ9割である。平均起床時刻については、学年にかかわらず男女ともに6時30分~7時までが最も多い。

【1-1】学校がある日、朝、何時頃起きますか。

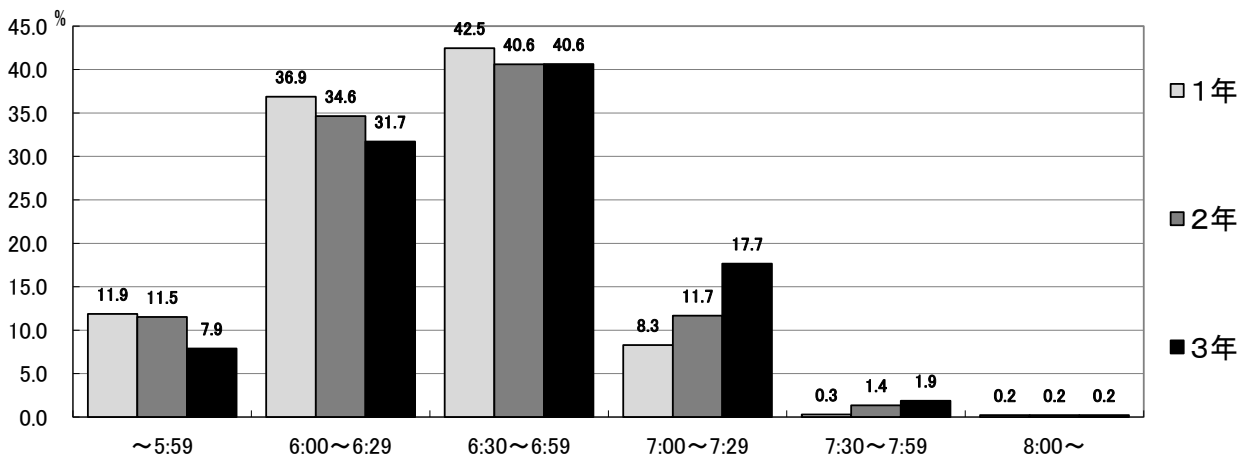
中学校

〔男子〕



時刻	～5:59		6:00～6:29		6:30～6:59		7:00～7:29		7:30～7:59		8:00～		学年別 人数	平均 時刻
	人数	%	人数	%	人数	%	人数	%	人数	%	人数	%		
1年	185	14.2	463	35.4	522	39.9	123	9.4	12	0.9	2	0.2	1307	6:18
2年	125	10.3	374	30.9	460	38.0	212	17.5	32	2.6	6	0.5	1209	6:26
3年	109	8.3	329	24.9	511	38.7	301	22.8	67	5.1	2	0.2	1319	6:31
合計	419	10.9	1166	30.4	1493	38.9	636	16.6	111	2.9	10	0.3	3835	

〔女子〕



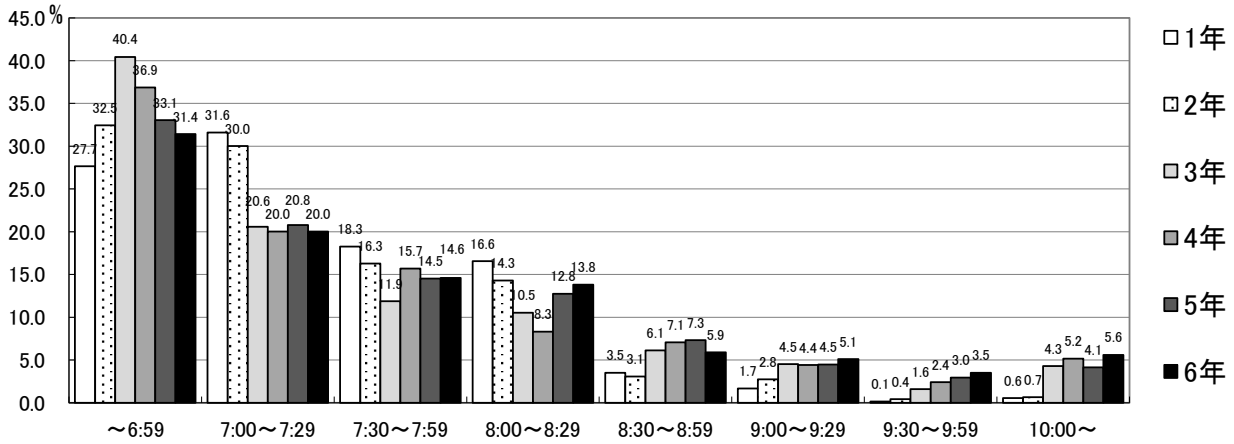
時刻	～5:59		6:00～6:29		6:30～6:59		7:00～7:29		7:30～7:59		8:00～		学年別 人数	平均 時刻
	人数	%	人数	%	人数	%	人数	%	人数	%	人数	%		
1年	166	11.9	516	36.9	594	42.5	116	8.3	4	0.3	3	0.2	1399	6:19
2年	162	11.5	487	34.6	571	40.6	164	11.7	19	1.4	3	0.2	1406	6:22
3年	109	7.9	438	31.7	561	40.6	244	17.7	26	1.9	3	0.2	1381	6:27
合計	437	10.4	1441	34.4	1726	41.2	524	12.5	49	1.2	9	0.2	4186	

学校がある日に「7時までには起きる」と回答した生徒の割合は、男子80.2%、女子86.0%(H30:男子78.5%、女子84.7%)でおよそ8割である。平均起床時刻については、これまで同様に、学年が上がるにつれて、やや遅くなっている。

【1-2】学校が休みの日、朝、何時頃起きますか。

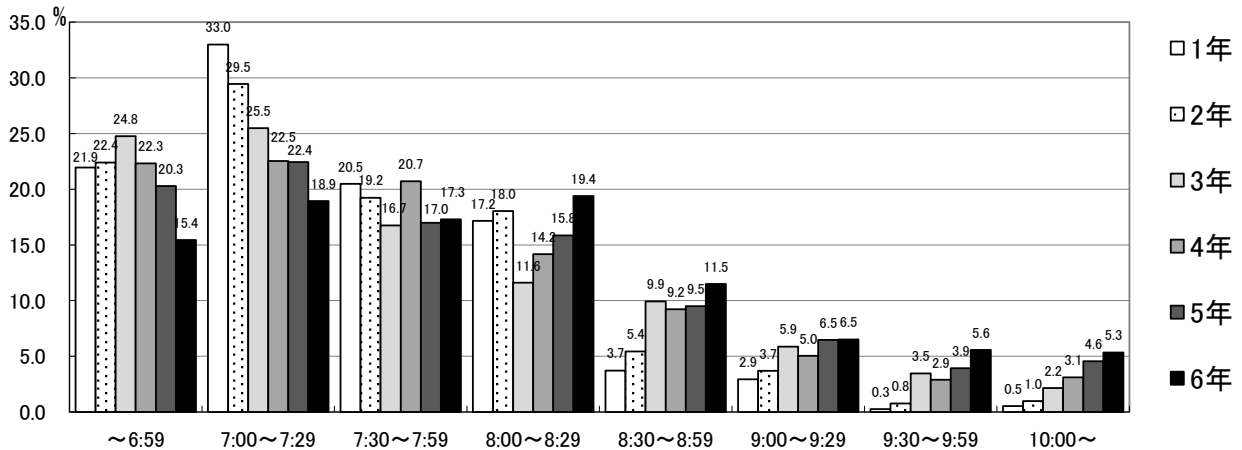
小学校

〔男子〕



時刻	~6:59		7:00~7:29		7:30~7:59		8:00~8:29		8:30~8:59		9:00~9:29		9:30~9:59		10:00~		学年別 人数	平均 時刻
	人数	%	人数	%	人数	%	人数	%	人数	%	人数	%	人数	%	人数	%		
1年	197	27.7	225	31.6	130	18.3	118	16.6	25	3.5	12	1.7	1	0.1	4	0.6	712	7:10
2年	295	32.5	273	30.0	148	16.3	130	14.3	28	3.1	25	2.8	4	0.4	6	0.7	909	7:06
3年	330	40.4	168	20.6	97	11.9	86	10.5	50	6.1	37	4.5	13	1.6	35	4.3	816	7:09
4年	350	36.9	190	20.0	149	15.7	79	8.3	67	7.1	42	4.4	23	2.4	49	5.2	949	7:18
5年	280	33.1	176	20.8	123	14.5	108	12.8	62	7.3	38	4.5	25	3.0	35	4.1	847	7:20
6年	314	31.4	200	20.0	146	14.6	138	13.8	59	5.9	51	5.1	35	3.5	56	5.6	999	7:26
合計	1766	33.8	1232	23.5	793	15.2	659	12.6	291	5.6	205	3.9	101	1.9	185	3.5	5232	

〔女子〕



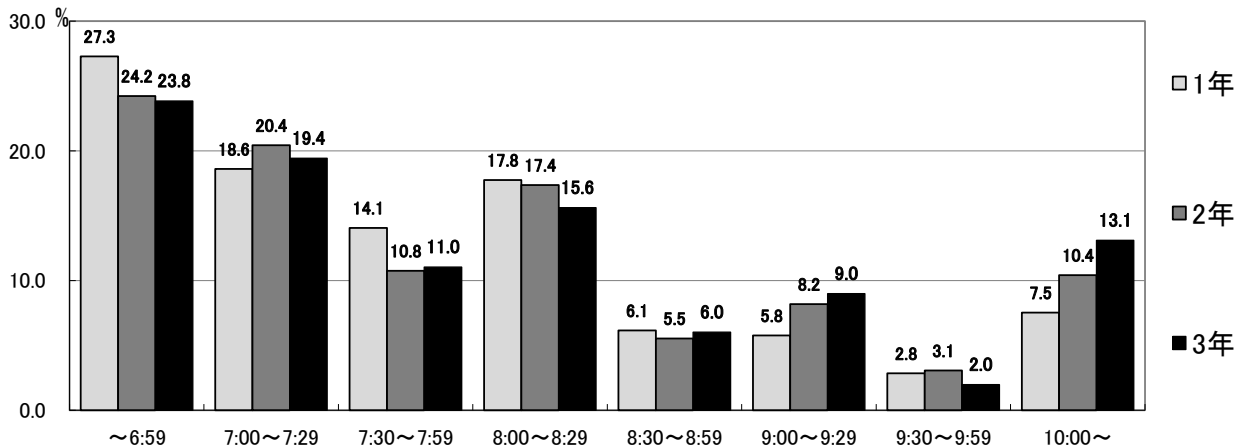
時刻	~6:59		7:00~7:29		7:30~7:59		8:00~8:29		8:30~8:59		9:00~9:29		9:30~9:59		10:00~		学年別 人数	平均 時刻
	人数	%	人数	%	人数	%	人数	%	人数	%	人数	%	人数	%	人数	%		
1年	165	21.9	248	33.0	154	20.5	129	17.2	28	3.7	22	2.9	2	0.3	4	0.5	752	7:17
2年	206	22.4	271	29.5	177	19.2	166	18.0	50	5.4	34	3.7	7	0.8	9	1.0	920	7:20
3年	207	24.8	213	25.5	140	16.7	97	11.6	83	9.9	49	5.9	29	3.5	18	2.2	836	7:28
4年	208	22.3	210	22.5	193	20.7	132	14.2	86	9.2	47	5.0	27	2.9	29	3.1	932	7:32
5年	160	20.3	177	22.4	134	17.0	125	15.8	75	9.5	51	6.5	31	3.9	36	4.6	789	7:38
6年	133	15.4	163	18.9	149	17.3	167	19.4	99	11.5	56	6.5	48	5.6	46	5.3	861	7:49
合計	1079	21.2	1282	25.2	947	18.6	816	16.0	421	8.3	259	5.1	144	2.8	142	2.8	5090	

学校が休みの日に「7時までに起きる」と回答した児童の割合は、男子が33.8%、女子が21.2%と学校がある日に比べて、大変低くなっている。また、「9時以降に起きる」と回答した児童の割合は、男子9.3%、女子10.7%である。学年が上がるにつれて、男女とも起きる平均時刻が遅くなっている。

【1-2】学校が休みの日、朝、何時頃起きますか。

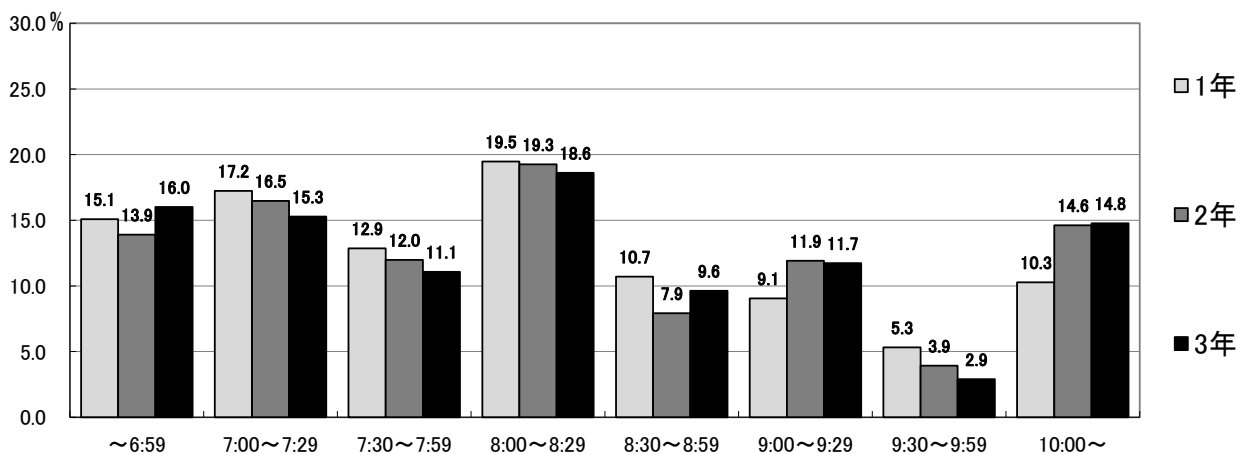
中学校

〔男子〕



時刻	～6:59		7:00～7:29		7:30～7:59		8:00～8:29		8:30～8:59		9:00～9:29		9:30～9:59		10:00～		学年別 人数	平均 時刻
	人数	%	人数	%	人数	%	人数	%	人数	%	人数	%	人数	%				
1年	355	27.3	242	18.6	183	14.1	231	17.8	80	6.1	75	5.8	37	2.8	98	7.5	1301	7:36
2年	293	24.2	247	20.4	130	10.8	210	17.4	67	5.5	99	8.2	37	3.1	126	10.4	1209	7:46
3年	313	23.8	255	19.4	145	11.0	205	15.6	79	6.0	118	9.0	26	2.0	172	13.1	1313	7:48
合計	961	25.1	744	19.5	458	12.0	646	16.9	226	5.9	292	7.6	100	2.6	396	10.4	3823	

〔女子〕



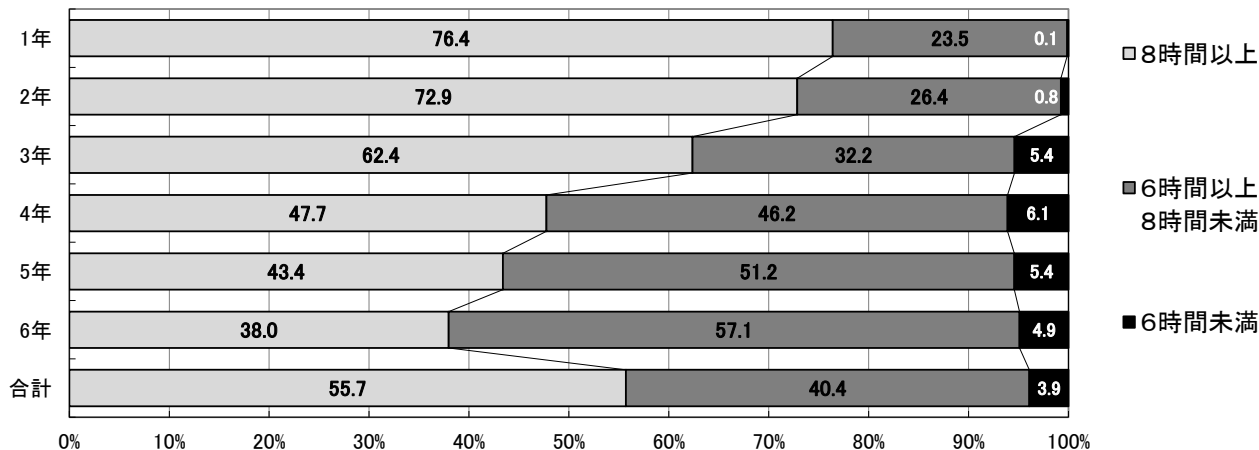
時刻	～6:59		7:00～7:29		7:30～7:59		8:00～8:29		8:30～8:59		9:00～9:29		9:30～9:59		10:00～		学年別 人数	平均 時刻
	人数	%	人数	%	人数	%	人数	%	人数	%	人数	%	人数	%				
1年	210	15.1	240	17.2	179	12.9	271	19.5	149	10.7	126	9.1	74	5.3	143	10.3	1392	8:00
2年	195	13.9	231	16.5	168	12.0	270	19.3	111	7.9	167	11.9	55	3.9	205	14.6	1402	8:12
3年	221	16.0	211	15.3	153	11.1	257	18.6	133	9.6	162	11.7	40	2.9	204	14.8	1381	8:08
合計	626	15.0	682	16.3	500	12.0	798	19.1	393	9.4	455	10.9	169	4.0	552	13.2	4175	

学校が休みの日に「7時までに起きる」と回答した生徒の割合は、男子25.1%、女子15.0%と学校がある日に比べて、大変低くなっている。また、「9時以降に起きる」と回答した生徒の割合は、男子20.6%、女子28.1%である。

【2】学校がある日に何時間くらい寝ますか。

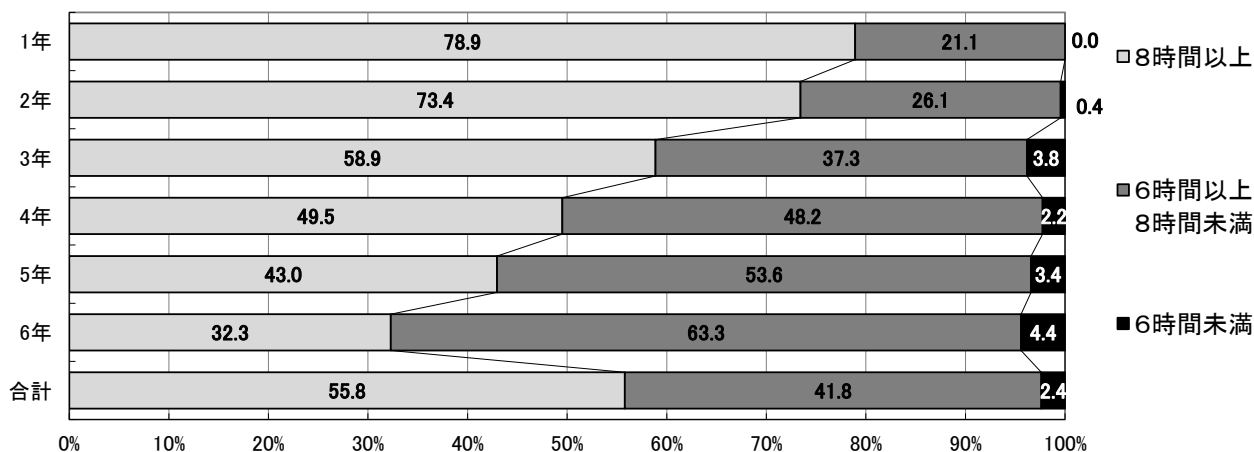
小学校

〔男子〕



時間	8時間以上		6時間以上8時間未満		6時間未満		学年別 人数
	人数	%	人数	%	人数	%	
学年							
1年	544	76.4	167	23.5	1	0.1	712
2年	663	72.9	240	26.4	7	0.8	910
3年	509	62.4	263	32.2	44	5.4	816
4年	454	47.7	439	46.2	58	6.1	951
5年	368	43.4	434	51.2	46	5.4	848
6年	380	38.0	572	57.1	49	4.9	1001
合計	2918	55.7	2115	40.4	205	3.9	5238

〔女子〕



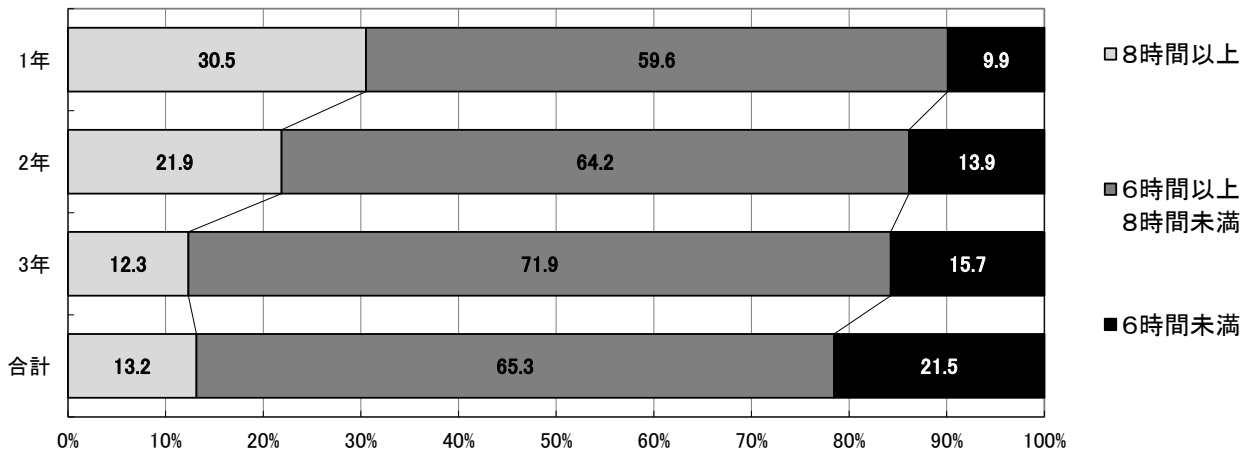
時間	8時間以上		6時間以上8時間未満		6時間未満		学年別 人数
	人数	%	人数	%	人数	%	
学年							
1年	595	78.9	159	21.1	0		754
2年	677	73.4	241	26.1	4	0.4	922
3年	491	58.9	311	37.3	32	3.8	834
4年	463	49.5	451	48.2	21	2.2	935
5年	339	43.0	423	53.6	27	3.4	789
6年	278	32.3	545	63.3	38	4.4	861
合計	2843	55.8	2130	41.8	122	2.4	5095

「8時間以上寝る」と回答した児童の割合は、男子55.7%、女子55.8%(H30:男子55.6%、女子55.1%)で5割を超えている。睡眠時間は学年が上がるにつれて短くなっており、「6時間未満」と回答した児童の割合は、男女ともに3年生で急に大きくなっている。

【2】学校がある日に何時間くらい寝ますか。

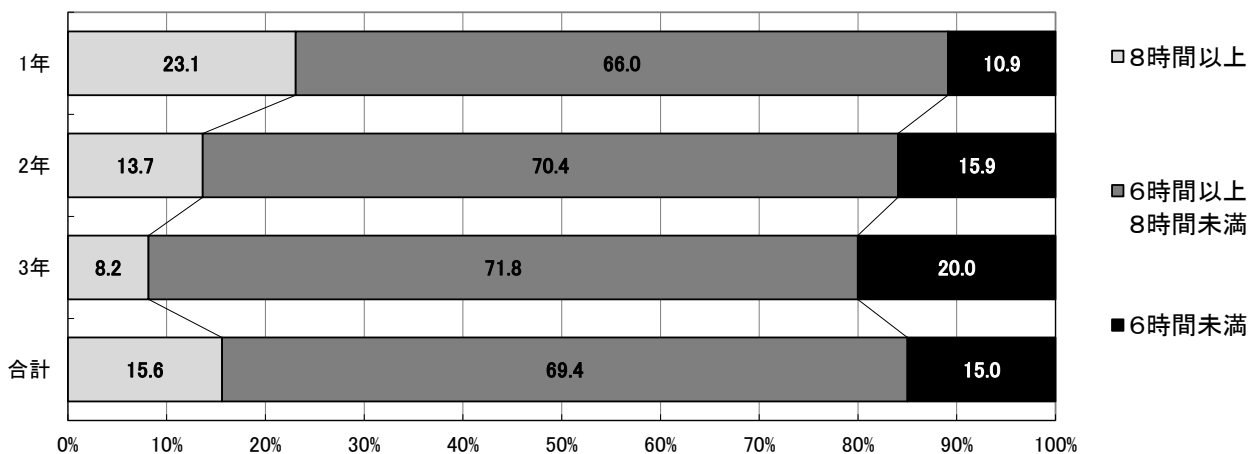
中学校

〔男子〕



時間	8時間以上		6時間以上8時間未満		6時間未満		学年別 人数
	人数	%	人数	%	人数	%	
1年	401	30.5	783	59.6	130	9.9	1314
2年	265	21.9	778	64.2	168	13.9	1211
3年	163	12.3	951	71.9	208	15.7	1322
合計	506	13.2	2512	65.3	829	21.5	3847

〔女子〕



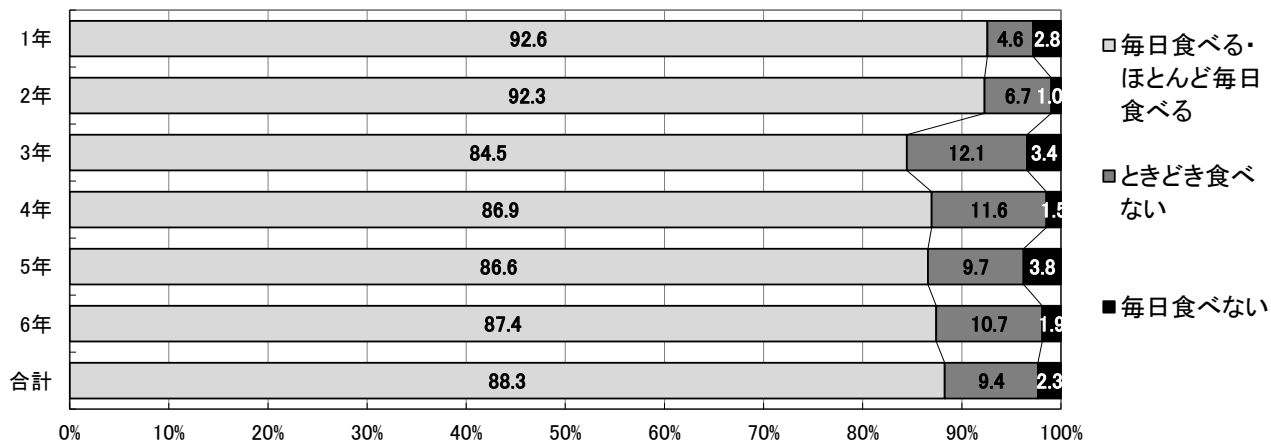
時間	8時間以上		6時間以上8時間未満		6時間未満		学年別 人数
	人数	%	人数	%	人数	%	
1年	322	23.1	922	66.0	152	10.9	1396
2年	192	13.7	990	70.4	224	15.9	1406
3年	113	8.2	993	71.8	277	20.0	1383
合計	653	15.6	2905	69.4	627	15.0	4185

睡眠時間は、「6時間以上8時間未満」と回答した生徒は男子65.3%、女子69.4%（H30：男子65.9%、女子69.6%）で、6割を超えている。小学校同様に学年が上がるにつれて睡眠時間は短くなり、「6時間未満」の生徒の割合が3年生男子15.7%女子では20.0%（H30：男子19.0%、女子20.9%）と中1と比べると、中3の方が1割程度増えている。

【3-1】朝食は、毎日食べますか。

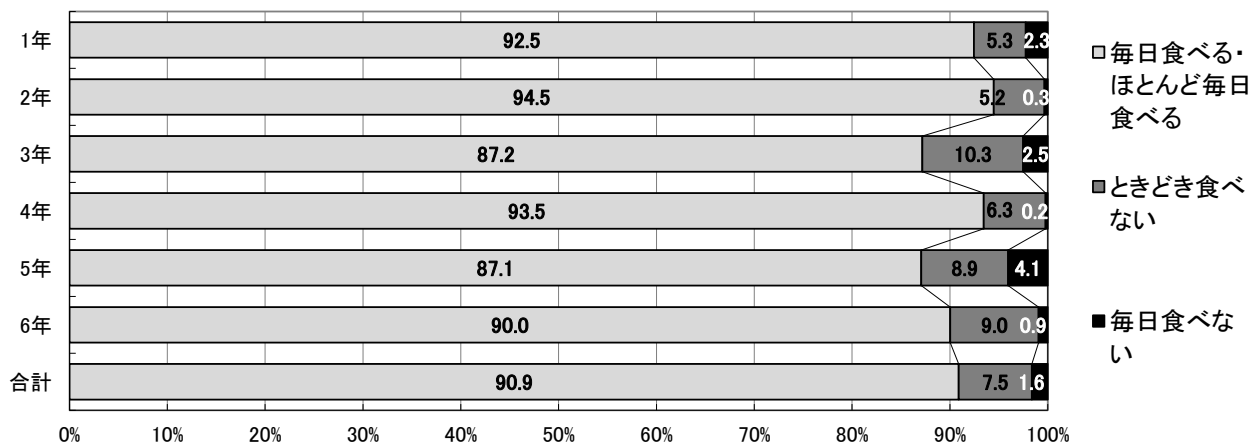
小学校

〔男子〕



学年	朝食 毎日食べる・ほとんど毎日食べる		ときどき食べない		毎日食べない		学年別 人数
	人数	%	人数	%	人数	%	
1年	661	92.6	33	4.6	20	2.8	714
2年	839	92.3	61	6.7	9	1.0	909
3年	690	84.5	99	12.1	28	3.4	817
4年	826	86.9	110	11.6	14	1.5	950
5年	735	86.6	82	9.7	32	3.8	849
6年	875	87.4	107	10.7	19	1.9	1001
合計	4626	88.3	492	9.4	122	2.3	5240

〔女子〕



学年	朝食 毎日食べる・ほとんど毎日食べる		ときどき食べない		毎日食べない		学年別 人数
	人数	%	人数	%	人数	%	
1年	698	92.5	40	5.3	17	2.3	755
2年	871	94.5	48	5.2	3	0.3	922
3年	728	87.2	86	10.3	21	2.5	835
4年	872	93.5	59	6.3	2	0.2	933
5年	687	87.1	70	8.9	32	4.1	789
6年	776	90.0	78	9.0	8	0.9	862
合計	4632	90.9	381	7.5	83	1.6	5096

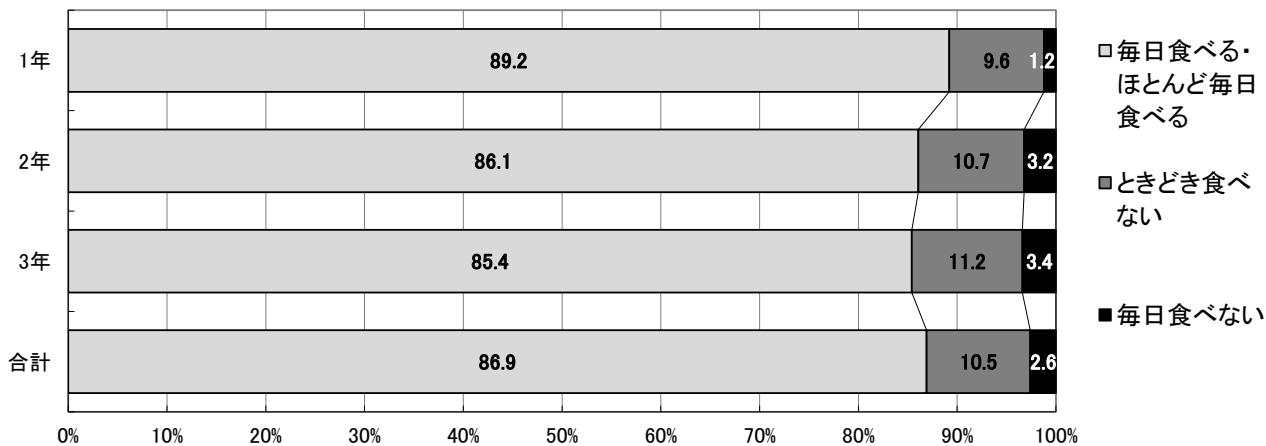
朝食を「毎日食べる・ほとんど毎日食べる」と回答した児童の割合は、男子88.3%、女子90.9%(H30:89.3%、女子90.2%)で、およそ9割である。男女ともに「ときどき食べない」と回答した児童の割合が3年生で急に大きくなっている。



【3-1】朝食は、毎日食べますか。

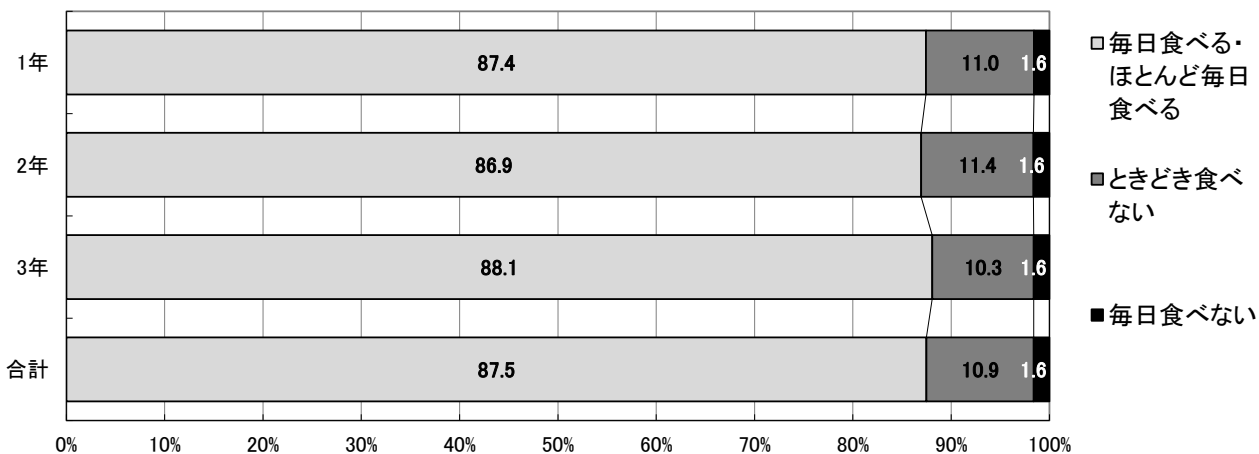
中学校

〔男子〕



学年	朝食		毎日食べる・ほとんど毎日食べる		ときどき食べない		毎日食べない		学年別 人数
	人数	%	人数	%	人数	%	人数		
1年	1174	89.2	126	9.6	16	1.2	1316		
2年	1044	86.1	130	10.7	39	3.2	1213		
3年	1130	85.4	148	11.2	45	3.4	1323		
合計	3348	86.9	404	10.5	100	2.6	3852		

〔女子〕



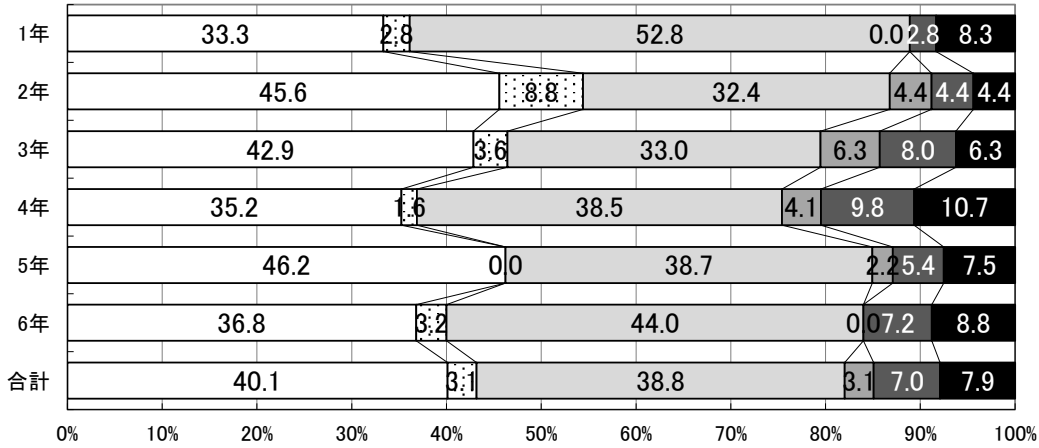
学年	朝食		毎日食べる・ほとんど毎日食べる		ときどき食べない		毎日食べない		学年別 人数
	人数	%	人数	%	人数	%	人数		
1年	1224	87.4	154	11.0	22	1.6	1400		
2年	1225	86.9	161	11.4	23	1.6	1409		
3年	1218	88.1	143	10.3	22	1.6	1383		
合計	3667	87.5	458	10.9	67	1.6	4192		

朝食を「毎日食べる・ほとんど毎日食べる」と回答した生徒の割合は、男子86.9%、女子87.5%（H30：87.1%、女子88.4%）で、およそ9割である。

【3-2】朝、食事をしない理由は何ですか。

小学校

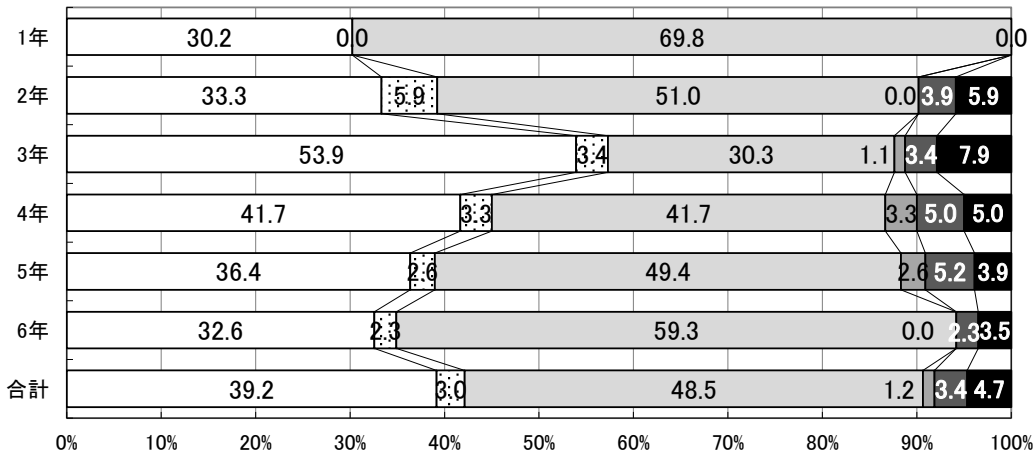
〔男子〕



- 食べる時間がないから
- 家族も食べないから
- 食欲がないから
- 太りたくないから
- 食事が用意されていないから
- その他

理由	食べる時間がないから		家族も食べないから		食欲がないから		太りたくないから		食事が用意されていないから		その他		学年別 人数
	人数	%	人数	%	人数	%	人数	%	人数	%	人数	%	
1年	12	33.3	1	2.8	19	52.8	0		1	2.8	3	8.3	36
2年	31	45.6	6	8.8	22	32.4	3	4.4	3	4.4	3	4.4	68
3年	48	42.9	4	3.6	37	33.0	7	6.3	9	8.0	7	6.3	112
4年	43	35.2	2	1.6	47	38.5	5	4.1	12	9.8	13	10.7	122
5年	43	46.2	0		36	38.7	2	2.2	5	5.4	7	7.5	93
6年	46	36.8	4	3.2	55	44.0	0		9	7.2	11	8.8	125
合計	223	40.1	17	3.1	216	38.8	17	3.1	39	7.0	44	7.9	556

〔女子〕



- 食べる時間がないから
- 家族も食べないから
- 食欲がないから
- 太りたくないから
- 食事が用意されていないから
- その他

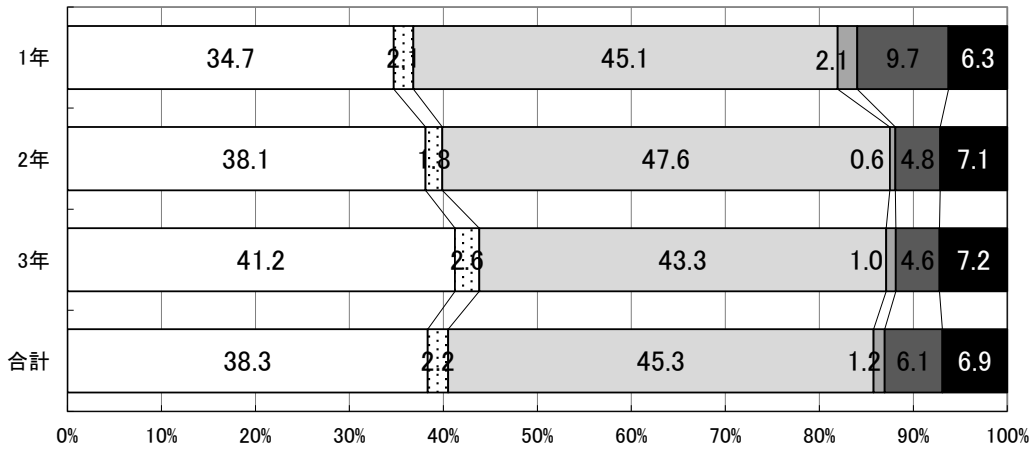
理由	食べる時間がないから		家族も食べないから		食欲がないから		太りたくないから		食事が用意されていないから		その他		学年別 人数
	人数	%	人数	%	人数	%	人数	%	人数	%	人数	%	
1年	13	30.2	0		30	69.8	0		0		0		43
2年	17	33.3	3	5.9	26	51.0	0		2	3.9	3	5.9	51
3年	48	53.9	3	3.4	27	30.3	1	1.1	3	3.4	7	7.9	89
4年	25	41.7	2	3.3	25	41.7	2	3.3	3	5.0	3	5.0	60
5年	28	36.4	2	2.6	38	49.4	2	2.6	4	5.2	3	3.9	77
6年	28	32.6	2	2.3	51	59.3	0		2	2.3	3	3.5	86
合計	159	39.2	12	3.0	197	48.5	5	1.2	14	3.4	19	4.7	406

朝、食事をしない理由として、「食べる時間がないから」と「食欲がないから」と回答した児童の割合が男女ともに大きく、合わせると男子78.9%、女子87.7%(H30:男子79.9%、女子84.7%)で、およそ8割である。

【3-2】朝、食事をしない理由は何ですか。

中学校

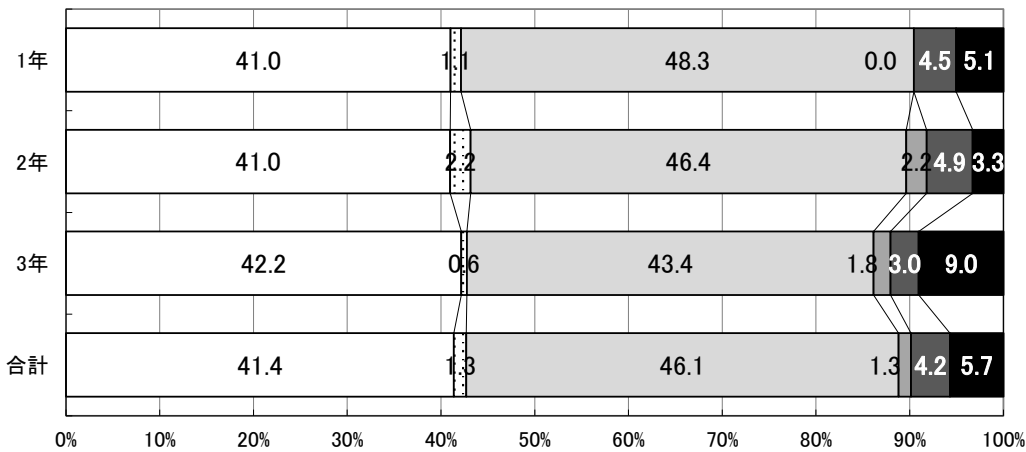
〔男子〕



- 食べる時間がないから
- 家族も食べないから
- 食欲がないから
- 太りたくないから
- 食事が用意されていないから
- その他

理由	食べる時間がないから		家族も食べないから		食欲がないから		太りたくないから		食事が用意されていないから		その他		学年別 人数
	人数	%	人数	%	人数	%	人数	%	人数	%	人数	%	
1年	50	34.7	3	2.1	65	45.1	3	2.1	14	9.7	9	6.3	144
2年	64	38.1	3	1.8	80	47.6	1	0.6	8	4.8	12	7.1	168
3年	80	41.2	5	2.6	84	43.3	2	1.0	9	4.6	14	7.2	194
合計	194	38.3	11	2.2	229	45.3	6	1.2	31	6.1	35	6.9	506

〔女子〕



- 食べる時間がないから
- 家族も食べないから
- 食欲がないから
- 太りたくないから
- 食事が用意されていないから
- その他

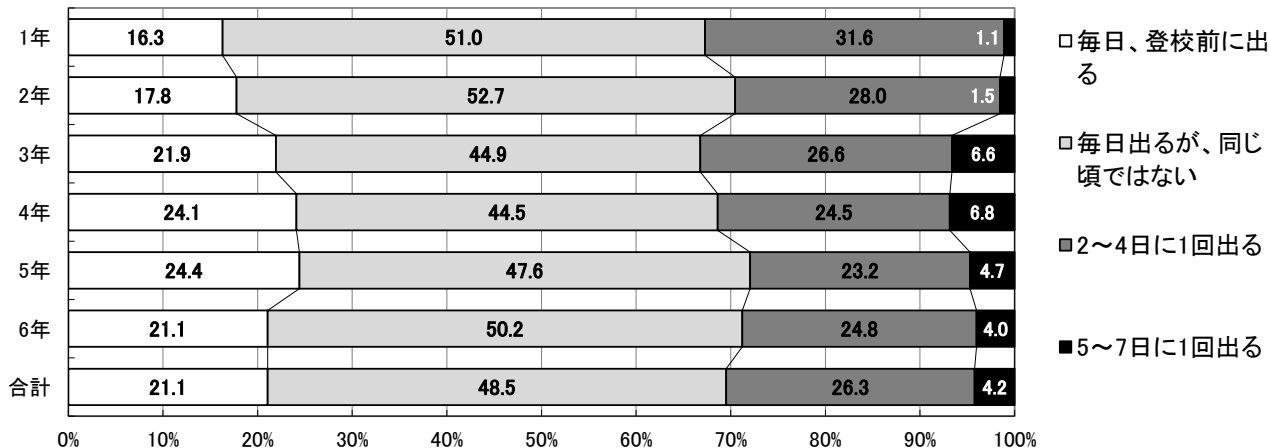
理由	食べる時間がないから		家族も食べないから		食欲がないから		太りたくないから		食事が用意されていないから		その他		学年別 人数
	人数	%	人数	%	人数	%	人数	%	人数	%	人数	%	
1年	73	41.0	2	1.1	86	48.3	0	0.0	8	4.5	9	5.1	178
2年	75	41.0	4	2.2	85	46.4	4	2.2	9	4.9	6	3.3	183
3年	70	42.2	1	0.6	72	43.4	3	1.8	5	3.0	15	9.0	166
合計	218	41.4	7	1.3	243	46.1	7	1.3	22	4.2	30	5.7	527

朝、食事をしない理由として、「食べる時間がないから」と「食欲がないから」の2つの割合が大きく、合わせると男子83.6%、女子87.5%（H30:86.2%、女子87.3%）でおよそ9割である。

【4】大便是、毎日出ますか。

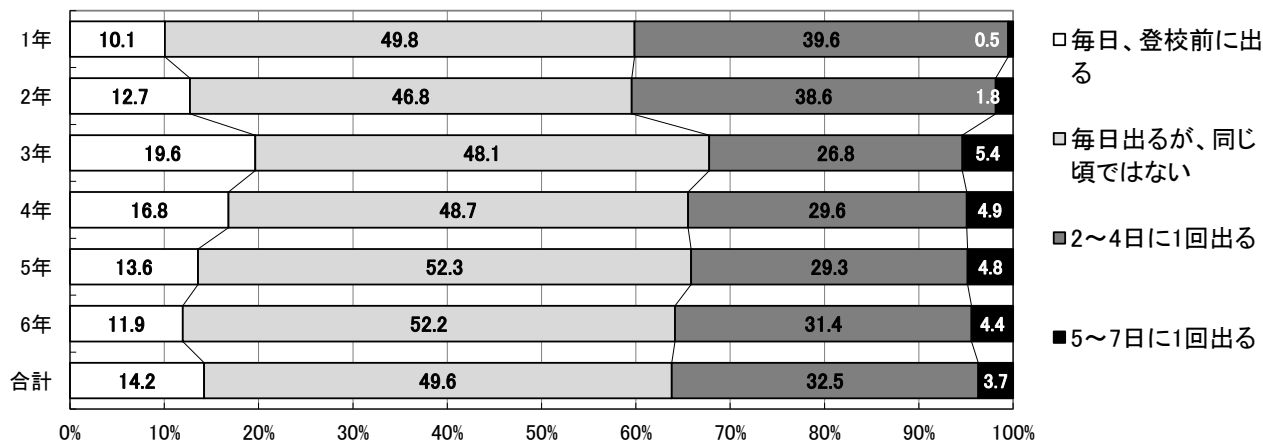
小学校

〔男子〕



学年	毎日、登校前に出る		毎日出るが、同じ頃ではない		2~4日に1回出る		5~7日に1回出る		学年別 人数
	人数	%	人数	%	人数	%	人数	%	
1年	116	16.3	363	51.0	225	31.6	8	1.1	712
2年	162	17.8	480	52.7	255	28.0	14	1.5	911
3年	179	21.9	366	44.9	217	26.6	54	6.6	816
4年	229	24.1	423	44.5	233	24.5	65	6.8	950
5年	207	24.4	404	47.6	197	23.2	40	4.7	848
6年	210	21.1	500	50.2	247	24.8	40	4.0	997
合計	1103	21.1	2536	48.5	1374	26.3	221	4.2	5234

〔女子〕



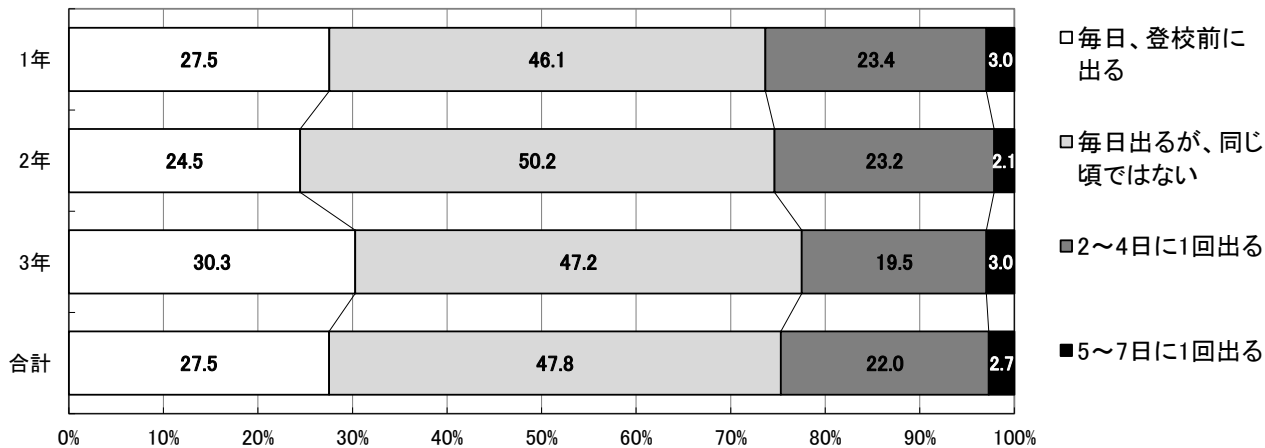
学年	毎日、登校前に出る		毎日出るが、同じ頃ではない		2~4日に1回出る		5~7日に1回出る		学年別 人数
	人数	%	人数	%	人数	%	人数	%	
1年	76	10.1	376	49.8	299	39.6	4	0.5	755
2年	117	12.7	431	46.8	355	38.6	17	1.8	920
3年	164	19.6	402	48.1	224	26.8	45	5.4	835
4年	157	16.8	455	48.7	276	29.6	46	4.9	934
5年	107	13.6	412	52.3	231	29.3	38	4.8	788
6年	103	11.9	450	52.2	271	31.4	38	4.4	862
合計	724	14.2	2526	49.6	1656	32.5	188	3.7	5094

「毎日出る」と回答した児童の割合は、男子69.6%、女子63.8%である。「5~7日に1回出る」と回答した児童の割合は、3年生で急に大きくなるが、これはこれまでと同じ傾向である。

【4】大便是、毎日出ますか。

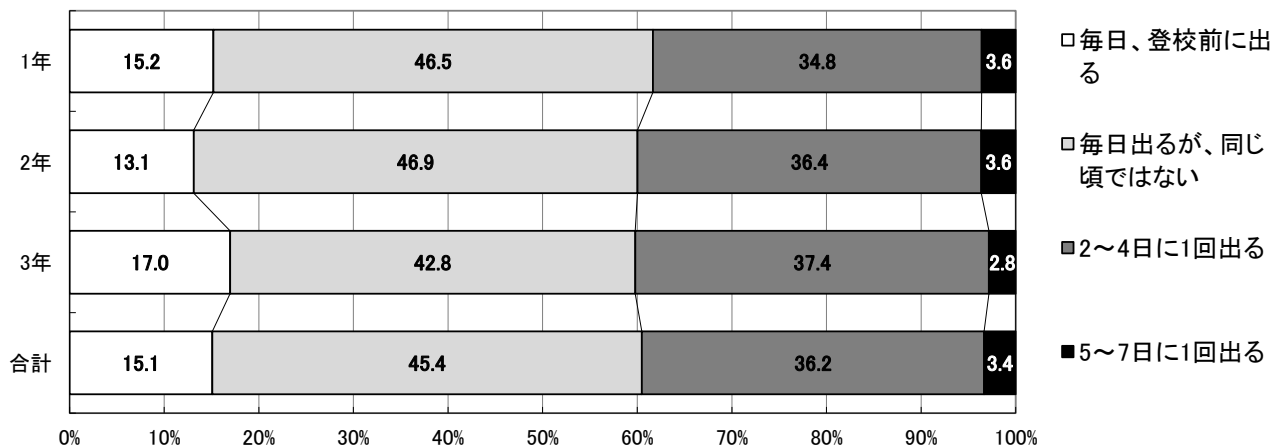
中学校

〔男子〕



学年	排便 毎日、登校前が出る		毎日出るが、同じ頃ではない		2～4日に1回出る		5～7日に1回出る		学年別 人数
	人数	%	人数	%	人数	%	人数	%	
1年	362	27.5	606	46.1	307	23.4	39	3.0	1314
2年	297	24.5	609	50.2	282	23.2	26	2.1	1214
3年	400	30.3	624	47.2	258	19.5	39	3.0	1321
合計	1059	27.5	1839	47.8	847	22.0	104	2.7	3849

〔女子〕



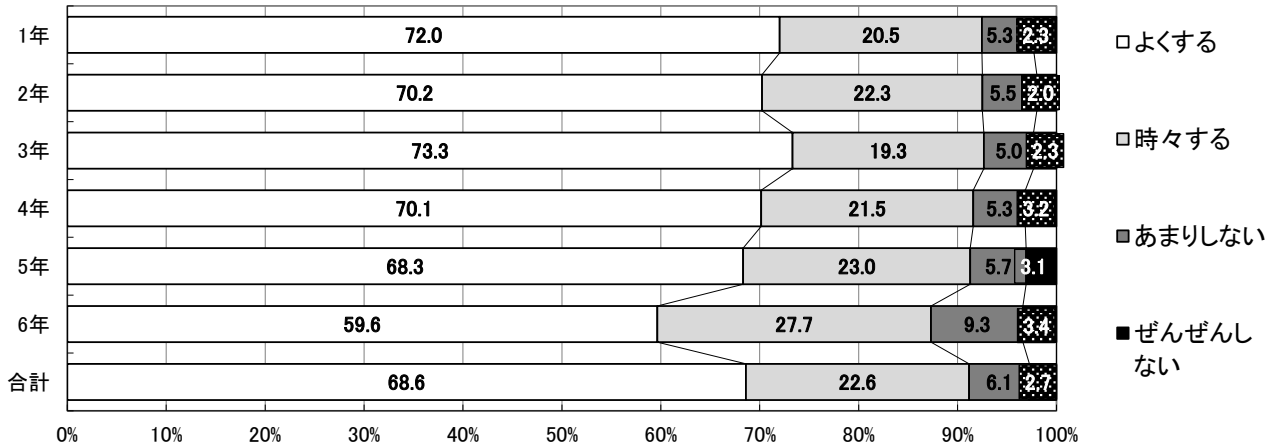
学年	排便 毎日、登校前が出る		毎日出るが、同じ頃ではない		2～4日に1回出る		5～7日に1回出る		学年別 人数
	人数	%	人数	%	人数	%	人数	%	
1年	212	15.2	648	46.5	485	34.8	50	3.6	1395
2年	184	13.1	658	46.9	510	36.4	51	3.6	1403
3年	234	17.0	591	42.8	516	37.4	39	2.8	1380
合計	630	15.1	1897	45.4	1511	36.2	140	3.4	4178

「毎日出る」と回答した生徒の割合は、男子75.3%、女子60.5%で男子の方が女子より大きくなっている。これは、これまでと同じ傾向である。毎日出ない生徒の割合は、女子は39.6%と約4割である。

【5】学校での自由時間(中間休み・昼休み)に運動遊びやスポーツをしますか。

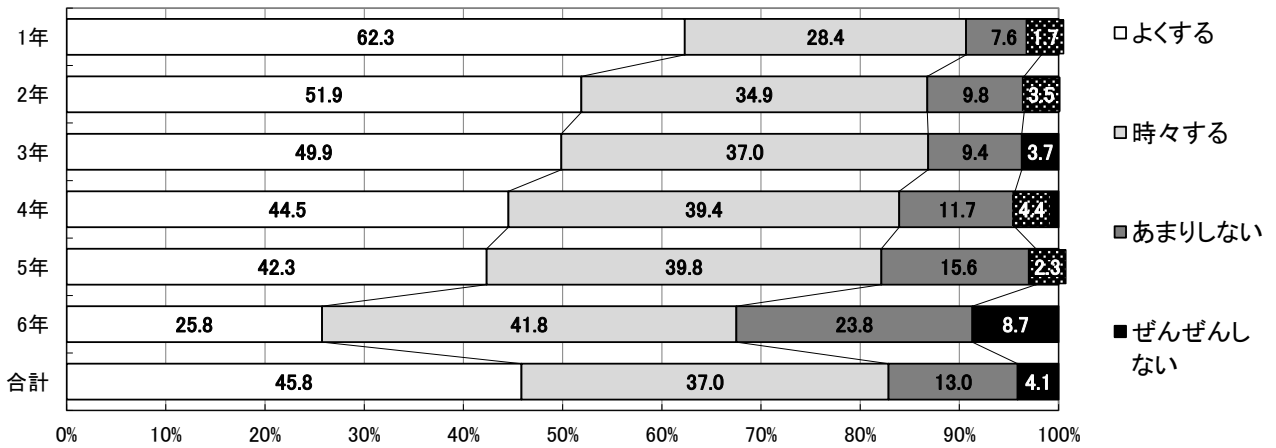
小学校

〔男子〕



運動 学年	よくする		時々する		あまりしない		ぜんぜんしない		学年別 人数
	人数	%	人数	%	人数	%	人数	%	
1年	507	72.0	144	20.5	37	5.3	16	2.3	704
2年	637	70.2	202	22.3	50	5.5	18	2.0	907
3年	599	73.3	158	19.3	41	5.0	19	2.3	817
4年	667	70.1	204	21.5	50	5.3	30	3.2	951
5年	580	68.3	195	23.0	48	5.7	26	3.1	849
6年	597	59.6	277	27.7	93	9.3	34	3.4	1001
合計	3587	68.6	1180	22.6	319	6.1	143	2.7	5229

〔女子〕



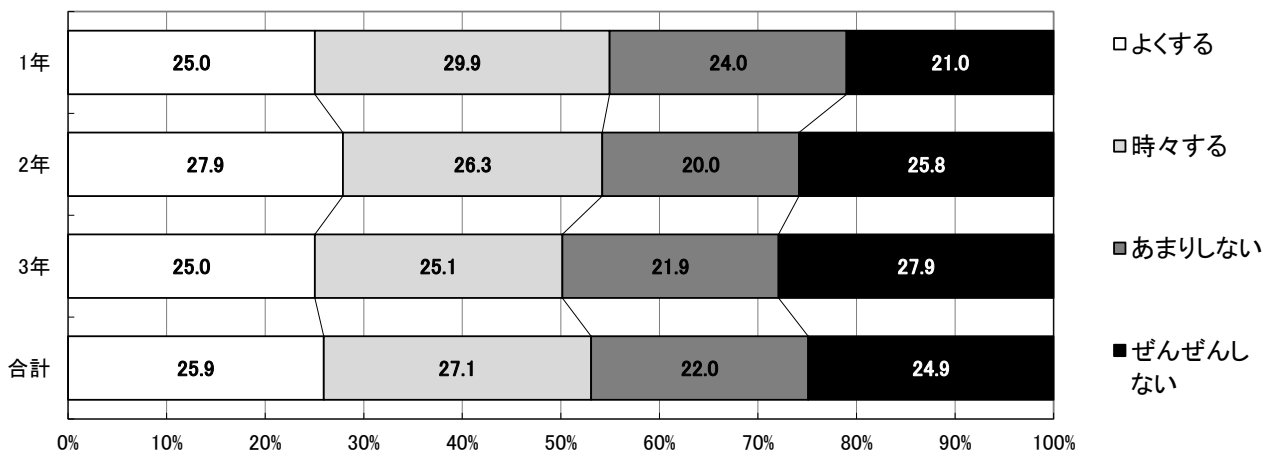
運動 学年	よくする		時々する		あまりしない		ぜんぜんしない		学年別 人数
	人数	%	人数	%	人数	%	人数	%	
1年	468	62.3	213	28.4	57	7.6	13	1.7	751
2年	478	51.9	321	34.9	90	9.8	32	3.5	921
3年	417	49.9	309	37.0	79	9.4	31	3.7	836
4年	416	44.5	368	39.4	109	11.7	41	4.4	934
5年	334	42.3	314	39.8	123	15.6	18	2.3	789
6年	222	25.8	360	41.8	205	23.8	75	8.7	862
合計	2335	45.8	1885	37.0	663	13.0	210	4.1	5093

「よくする」「時々する」と回答した児童の割合は、男子91.2%、女子82.8%(H30:男子90.4%、女子82.8%)である。女子は学年が上がるにつれて、「よくする」と回答した児童の割合が少なく、6年女子では、「あまりしない」「ぜんぜんしない」と回答した児童の割合を合わせると、およそ3割となる。

【5】学校での自由時間(中間休み・昼休み)に運動遊びやスポーツをしますか。

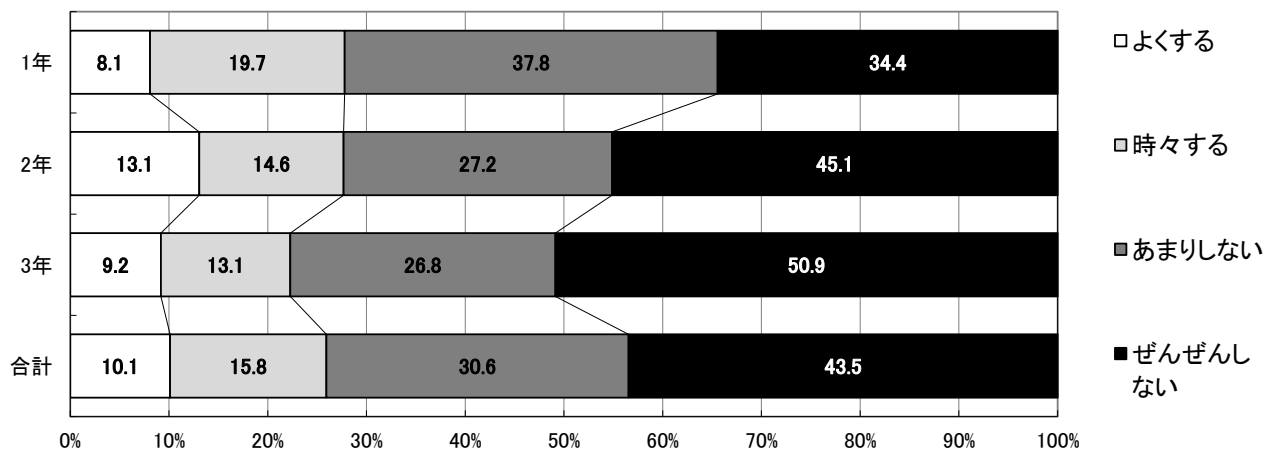
中学校

〔男子〕



運動 学年	よくする		時々する		あまりしない		ぜんぜんしない		学年別 人数
	人数	%	人数	%	人数	%	人数	%	
1年	329	25.0	393	29.9	316	24.0	276	21.0	1314
2年	338	27.9	319	26.3	242	20.0	313	25.8	1212
3年	331	25.0	332	25.1	290	21.9	369	27.9	1322
合計	998	25.9	1044	27.1	848	22.0	958	24.9	3848

〔女子〕



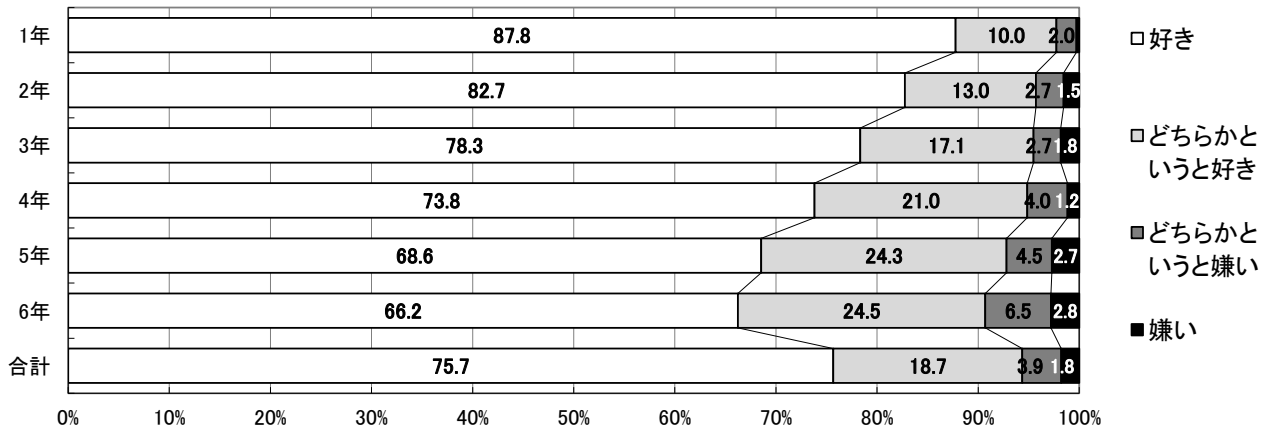
運動 学年	よくする		時々する		あまりしない		ぜんぜんしない		学年別 人数
	人数	%	人数	%	人数	%	人数	%	
1年	113	8.1	276	19.7	529	37.8	482	34.4	1400
2年	184	13.1	206	14.6	383	27.2	636	45.1	1409
3年	127	9.2	181	13.1	371	26.8	703	50.9	1382
合計	424	10.1	663	15.8	1283	30.6	1821	43.5	4191

昨年度同様、小学生に比べ、中学生では学校での自由時間に、運動遊びやスポーツを行うことが少ない傾向が見られる。「よくする」「時々する」と回答した生徒の割合は、男子53.0%、女子25.9%で、女子で「ぜんぜんしない」と回答した生徒の割合は、4割を超える。

【6】運動や外遊び(体を動かしての遊び)は好きですか。

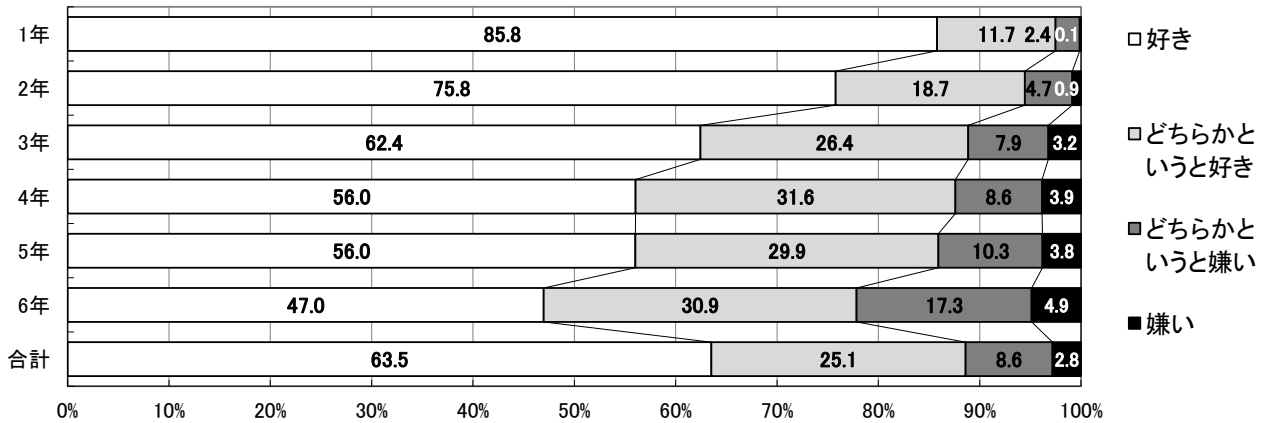
小学校

〔男子〕



学年	好き		どちらかという好き		どちらかという嫌い		嫌い		学年別 人数
	人数	%	人数	%	人数	%	人数	%	
1年	624	87.8	71	10.0	14	2.0	2	0.3	711
2年	753	82.7	118	13.0	25	2.7	14	1.5	910
3年	640	78.3	140	17.1	22	2.7	15	1.8	817
4年	702	73.8	200	21.0	38	4.0	11	1.2	951
5年	582	68.6	206	24.3	38	4.5	23	2.7	849
6年	663	66.2	245	24.5	65	6.5	28	2.8	1001
合計	3964	75.7	980	18.7	202	3.9	93	1.8	5239

〔女子〕



学年	好き		どちらかという好き		どちらかという嫌い		嫌い		学年別 人数
	人数	%	人数	%	人数	%	人数	%	
1年	646	85.8	88	11.7	18	2.4	1	0.1	753
2年	698	75.8	172	18.7	43	4.7	8	0.9	921
3年	522	62.4	221	26.4	66	7.9	27	3.2	836
4年	524	56.0	295	31.6	80	8.6	36	3.9	935
5年	442	56.0	236	29.9	81	10.3	30	3.8	789
6年	405	47.0	266	30.9	149	17.3	42	4.9	862
合計	3237	63.5	1278	25.1	437	8.6	144	2.8	5096

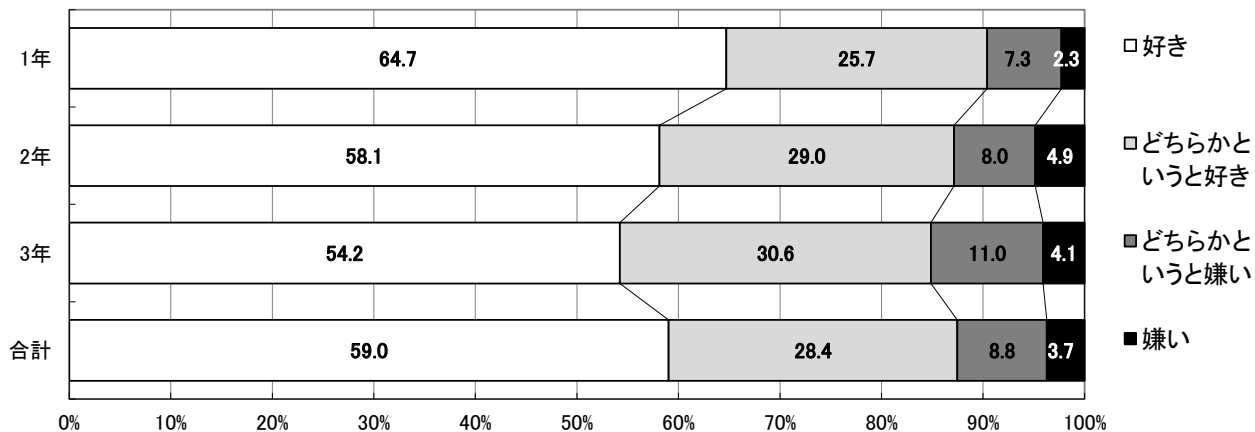
「好き」「どちらかという好き」と回答した児童の割合は、男子94.4%、女子88.6%(H30:男子93.6%、女子88.9%)でおよそ9割である。運動時間同様に、女子では学年が上がるにつれて、「好き」と回答した児童の割合の減少が顕著になっている。



【6】運動や外遊び(体を動かしての遊び)は好きですか。

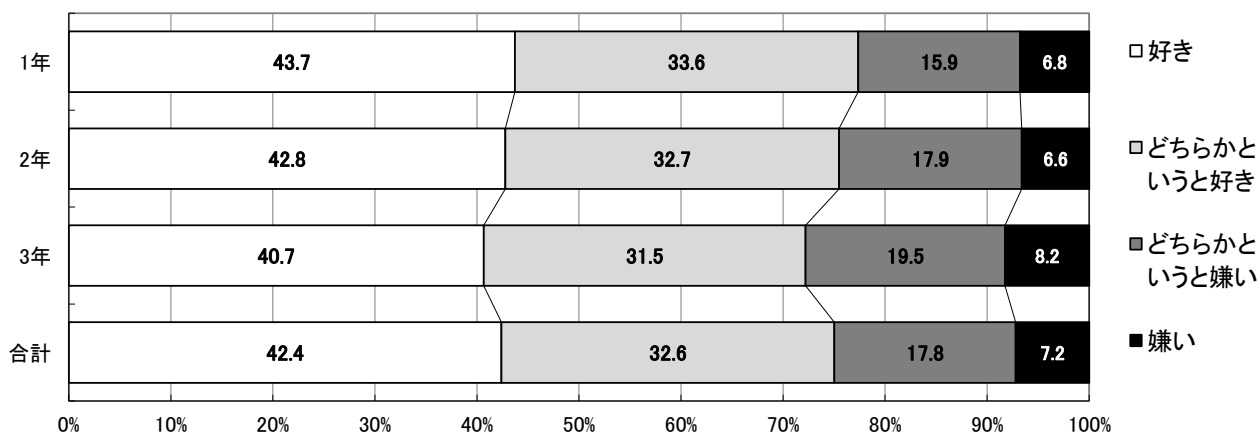
中学校

〔男子〕



学年	好き		どちらかという好き		どちらかという嫌い		嫌い		学年別 人数
	人数	%	人数	%	人数	%	人数	%	
1年	849	64.7	337	25.7	96	7.3	30	2.3	1312
2年	705	58.1	352	29.0	97	8.0	59	4.9	1213
3年	717	54.2	405	30.6	146	11.0	54	4.1	1322
合計	2271	59.0	1094	28.4	339	8.8	143	3.7	3847

〔女子〕



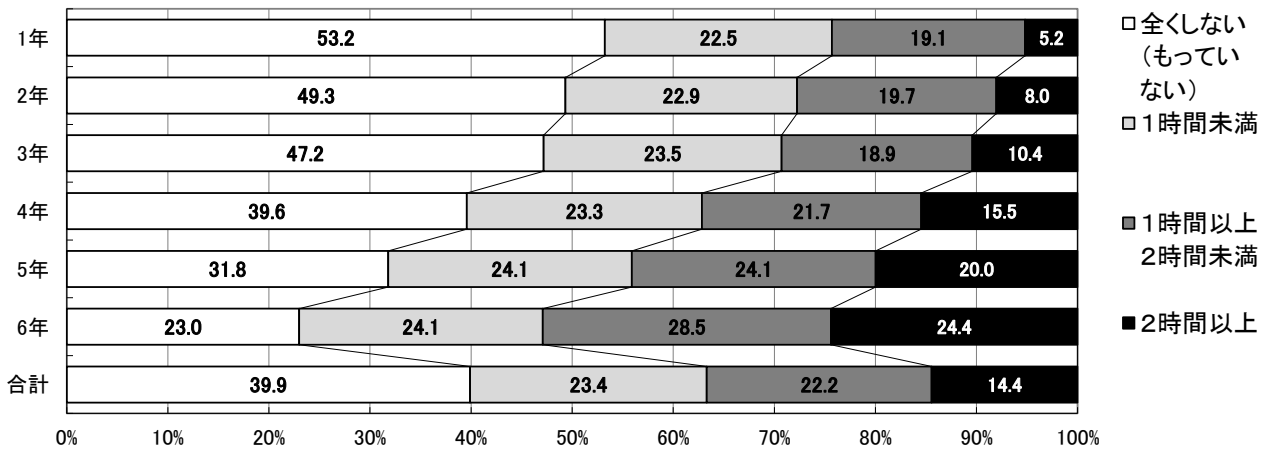
学年	好き		どちらかという好き		どちらかという嫌い		嫌い		学年別 人数
	人数	%	人数	%	人数	%	人数	%	
1年	612	43.7	471	33.6	222	15.9	95	6.8	1400
2年	602	42.8	460	32.7	252	17.9	93	6.6	1407
3年	562	40.7	436	31.5	270	19.5	114	8.2	1382
合計	1776	42.4	1367	32.6	744	17.8	302	7.2	4189

「好き」「どちらかという好き」と回答した生徒の割合は、男子87.4%、女子75.0%(H30:男子87.4%、女子77.4%)である。女子は「どちらかという嫌い」「嫌い」と回答した生徒の割合が合わせると、約25%であり、男子に比べ大きくなっている。

【7】学校から家へ帰って、何時間くらいインターネットや携帯電話(メールやチャット等を含む)をしますか。

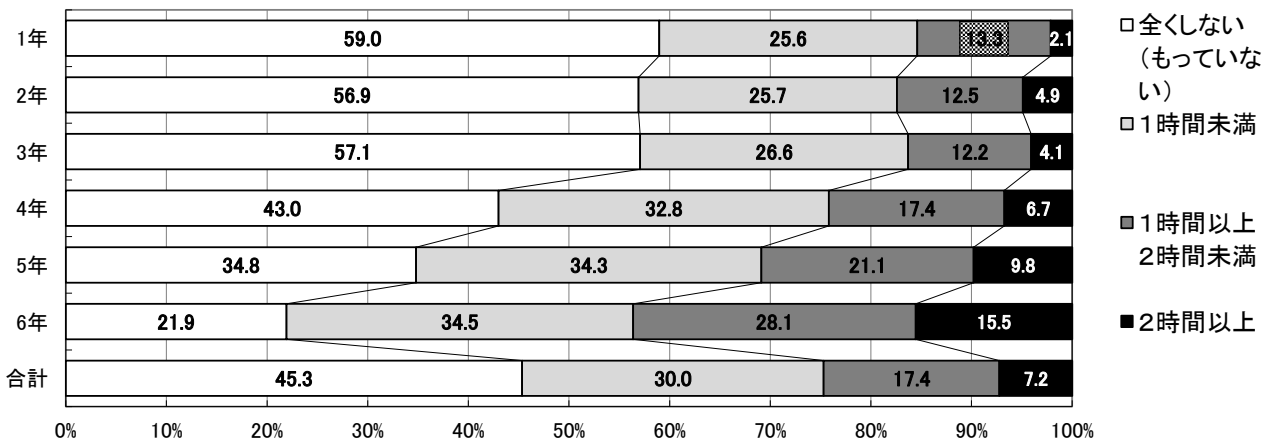
小学校

〔男子〕



時間	全くしない(もっていない)		1時間未満		1時間以上2時間未満		2時間以上		学年別 人数
	人数	%	人数	%	人数	%	人数	%	
1年	379	53.2	160	22.5	136	19.1	37	5.2	712
2年	448	49.3	208	22.9	179	19.7	73	8.0	908
3年	385	47.2	192	23.5	154	18.9	85	10.4	816
4年	376	39.6	221	23.3	206	21.7	147	15.5	950
5年	269	31.8	204	24.1	204	24.1	169	20.0	846
6年	230	23.0	241	24.1	285	28.5	244	24.4	1000
合計	2087	39.9	1226	23.4	1164	22.2	755	14.4	5232

〔女子〕



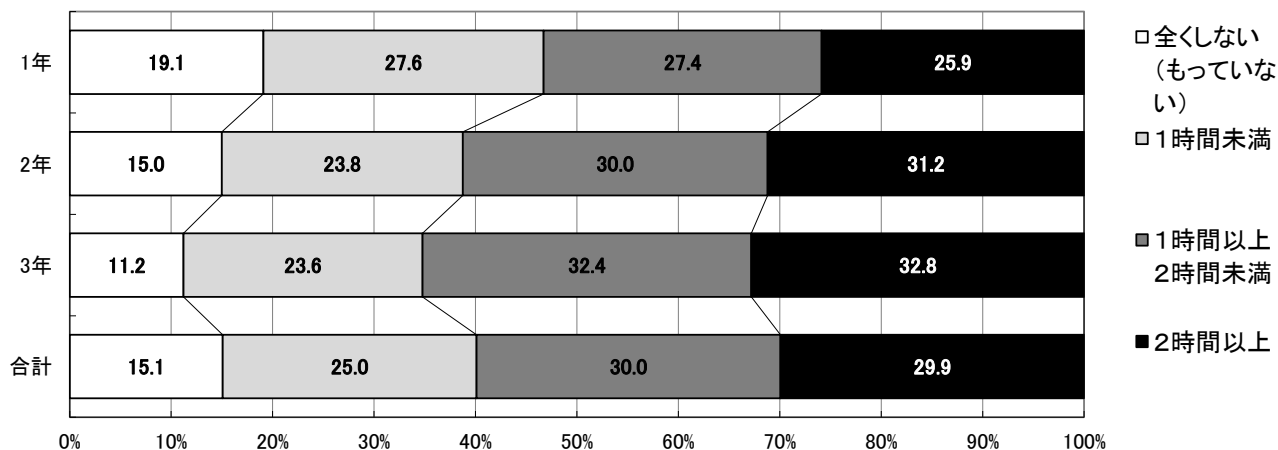
時間	全くしない(もっていない)		1時間未満		1時間以上2時間未満		2時間以上		学年別 人数
	人数	%	人数	%	人数	%	人数	%	
1年	444	59.0	193	25.6	100	13.3	16	2.1	753
2年	523	56.9	236	25.7	115	12.5	45	4.9	919
3年	476	57.1	222	26.6	102	12.2	34	4.1	834
4年	402	43.0	307	32.8	163	17.4	63	6.7	935
5年	274	34.8	270	34.3	166	21.1	77	9.8	787
6年	189	21.9	297	34.5	242	28.1	134	15.5	862
合計	2308	45.3	1525	30.0	888	17.4	369	7.2	5090

家に帰ってインターネットや携帯電話を「1時間以上する」と回答した児童の割合は、男子36.6%、女子24.6%(H30: 30.4%、女子21.7%)で、昨年度より増加している。また、男女ともに学年が上がるにつれて利用時間が長くなっている。

【7】学校から家へ帰って、何時間くらいインターネットや携帯電話(メールやチャット等を含む)をしますか。

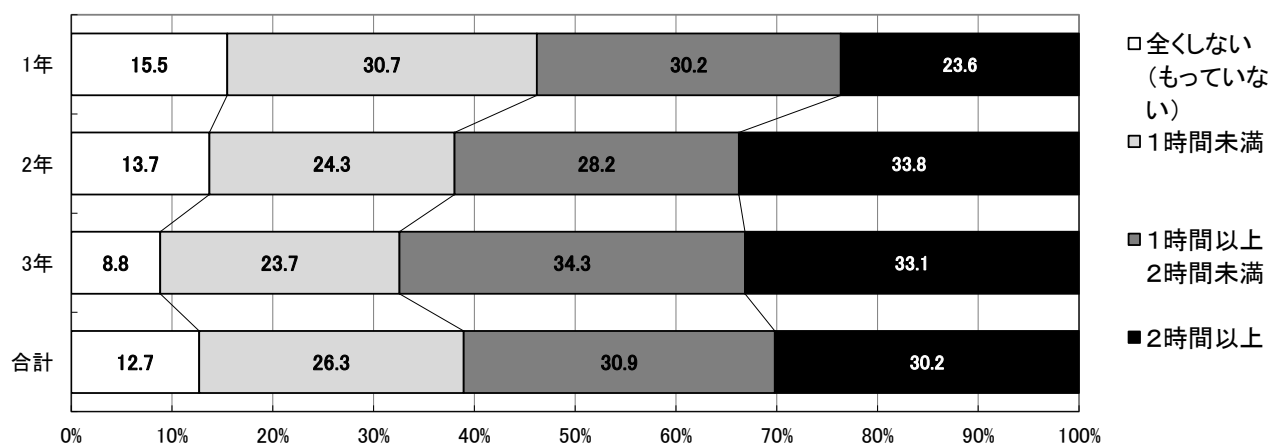
中学校

〔男子〕



時間	全くしない(もっていない)		1時間未満		1時間以上2時間未満		2時間以上		学年別 人数
	人数	%	人数	%	人数	%	人数	%	
1年	250	19.1	362	27.6	359	27.4	339	25.9	1310
2年	181	15.0	287	23.8	363	30.0	377	31.2	1208
3年	148	11.2	311	23.6	428	32.4	433	32.8	1320
合計	579	15.1	960	25.0	1150	30.0	1149	29.9	3838

〔女子〕



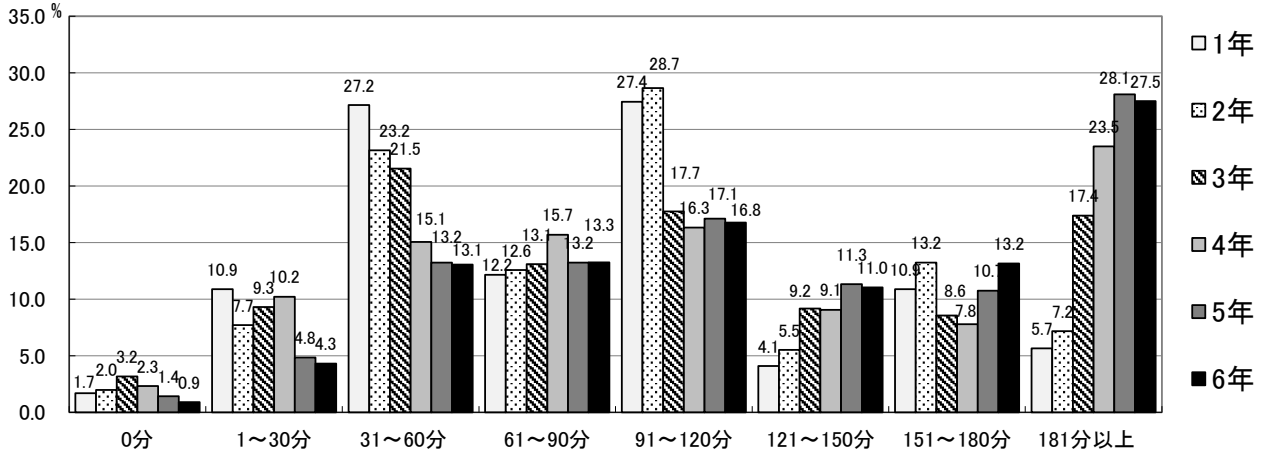
時間	全くしない(もっていない)		1時間未満		1時間以上2時間未満		2時間以上		学年別 人数
	人数	%	人数	%	人数	%	人数	%	
1年	216	15.5	429	30.7	421	30.2	330	23.6	1396
2年	193	13.7	342	24.3	397	28.2	475	33.8	1407
3年	122	8.8	328	23.7	474	34.3	458	33.1	1382
合計	531	12.7	1099	26.3	1292	30.9	1263	30.2	4185

家に帰ってインターネットや携帯電話を「1時間以上する」と回答した生徒の割合は、男子59.9%、女子61.1%(H30:男子60.2%、女子57.7%)で、およそ6割であり、小学校同様年々増加傾向にある。

【 8 】学校から家へ帰って、何時間くらいテレビを見たり、ゲーム(パソコンや携帯電話等を含む)をしますか。

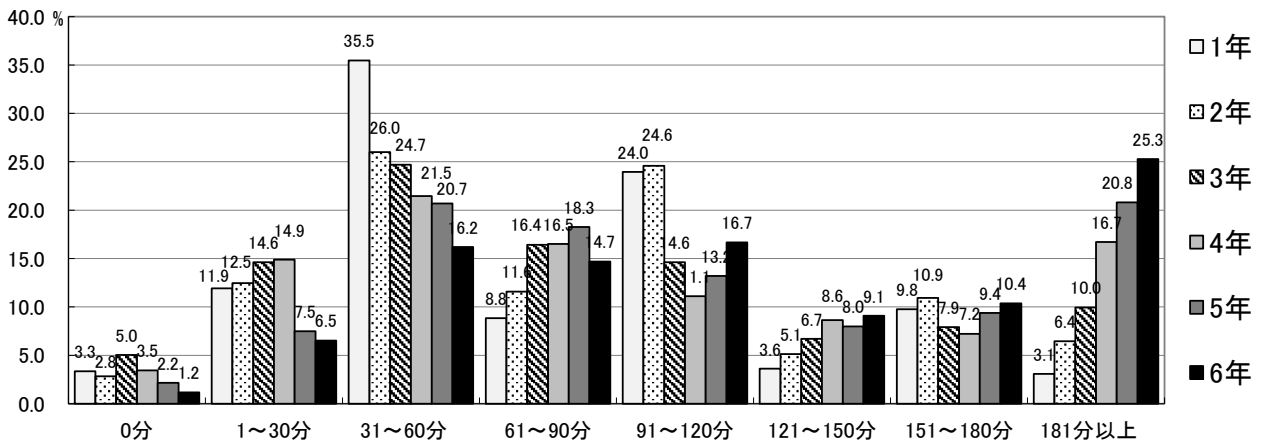
小学校

〔男子〕



時間	0分		1~30分		31~60分		61~90分		91~120分		121~150分		151~180分		181分以上		学年別 人数	平均 時間
	人数	%	人数	%	人数	%	人数	%	人数	%	人数	%	人数	%	人数	%		
1年	12	1.7	77	10.9	192	27.2	86	12.2	194	27.4	29	4.1	77	10.9	40	5.7	707	1:43
2年	18	2.0	70	7.7	210	23.2	114	12.6	260	28.7	50	5.5	120	13.2	65	7.2	907	1:53
3年	26	3.2	76	9.3	176	21.5	107	13.1	145	17.7	75	9.2	70	8.6	142	17.4	817	2:06
4年	22	2.3	97	10.2	143	15.1	149	15.7	155	16.3	86	9.1	74	7.8	223	23.5	949	2:21
5年	12	1.4	41	4.8	112	13.2	112	13.2	145	17.1	96	11.3	91	10.7	238	28.1	847	2:39
6年	9	0.9	43	4.3	130	13.1	132	13.3	167	16.8	110	11.0	131	13.2	274	27.5	996	2:37
合計	99	1.9	404	7.7	963	18.4	700	13.4	1066	20.4	446	8.5	563	10.8	982	18.8	5223	

〔女子〕



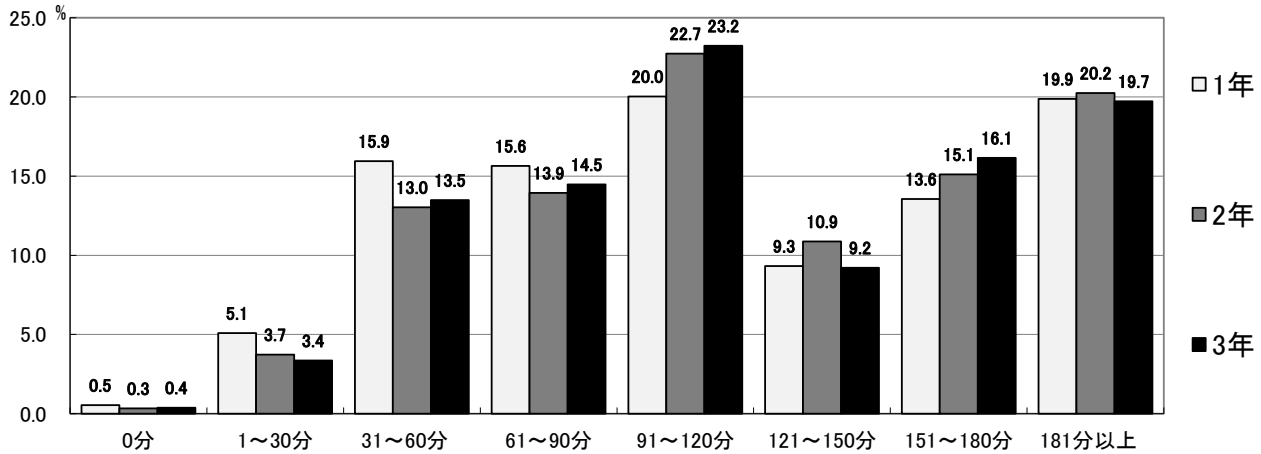
時間	0分		1~30分		31~60分		61~90分		91~120分		121~150分		151~180分		181分以上		学年別 人数	平均 時間
	人数	%	人数	%	人数	%	人数	%	人数	%	人数	%	人数	%	人数	%		
1年	25	3.3	89	11.9	265	35.5	66	8.8	179	24.0	27	3.6	73	9.8	23	3.1	747	1:33
2年	26	2.8	114	12.5	238	26.0	106	11.6	225	24.6	47	5.1	100	10.9	59	6.4	915	1:42
3年	42	5.0	122	14.6	206	24.7	137	16.4	122	14.6	56	6.7	66	7.9	83	10.0	834	1:42
4年	32	3.5	138	14.9	199	21.5	153	16.5	103	11.1	80	8.6	67	7.2	155	16.7	927	1:55
5年	17	2.2	59	7.5	163	20.7	144	18.3	104	13.2	63	8.0	74	9.4	164	20.8	788	2:14
6年	10	1.2	56	6.5	139	16.2	126	14.7	143	16.7	78	9.1	89	10.4	217	25.3	858	2:27
合計	152	3.0	578	11.4	1210	23.9	732	14.4	876	17.3	351	6.9	469	9.3	701	13.8	5069	

「181分以上」テレビを見たり、ゲームをしたらすると回答した児童の割合は、男子18.8%、女子18.8%(H30:男子18.5%、女子13.9)である。4、5、6年生の男子、女子は「181分以上」と回答した児童の割合が最も大きく、4、5、6年生の男子、6年生女子は20%を超えている。

【 8 】学校から家へ帰って、何時間くらいテレビを見たり、ゲーム(パソコンや携帯電話等を含む)をしますか。

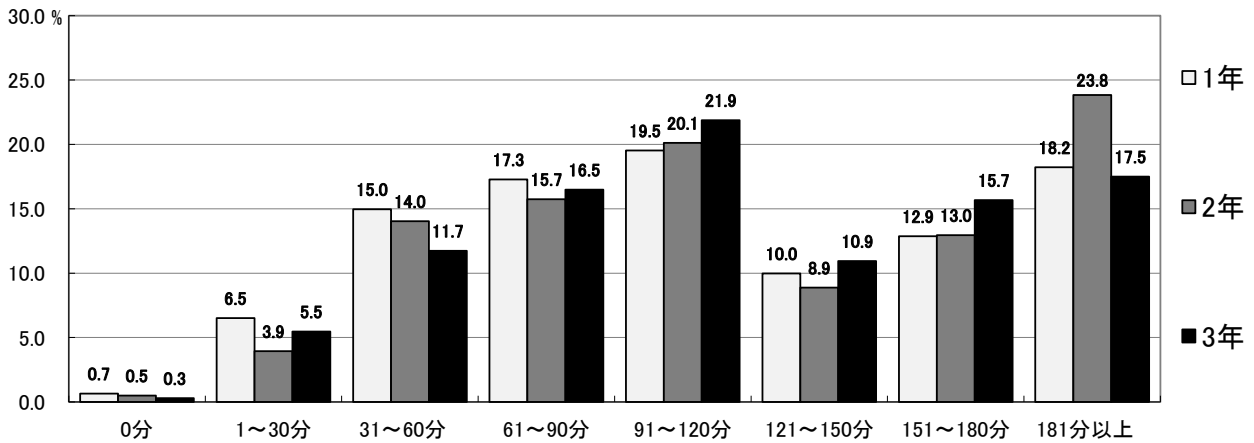
中学校

〔男子〕



時間	0分		1~30分		31~60分		61~90分		91~120分		121~150分		151~180分		181分以上		学年別 人数	平均 時間
	人数	%	人数	%	人数	%	人数	%	人数	%	人数	%	人数	%				
1年	7	0.5	66	5.1	207	15.9	203	15.6	260	20.0	121	9.3	176	13.6	258	19.9	1298	2:20
2年	4	0.3	45	3.7	157	13.0	168	13.9	274	22.7	131	10.9	182	15.1	244	20.2	1205	2:30
3年	5	0.4	44	3.4	177	13.5	190	14.5	305	23.2	121	9.2	212	16.1	259	19.7	1313	2:28
合計	16	0.4	155	4.1	541	14.2	561	14.7	839	22.0	373	9.8	570	14.9	761	19.9	3816	

〔女子〕



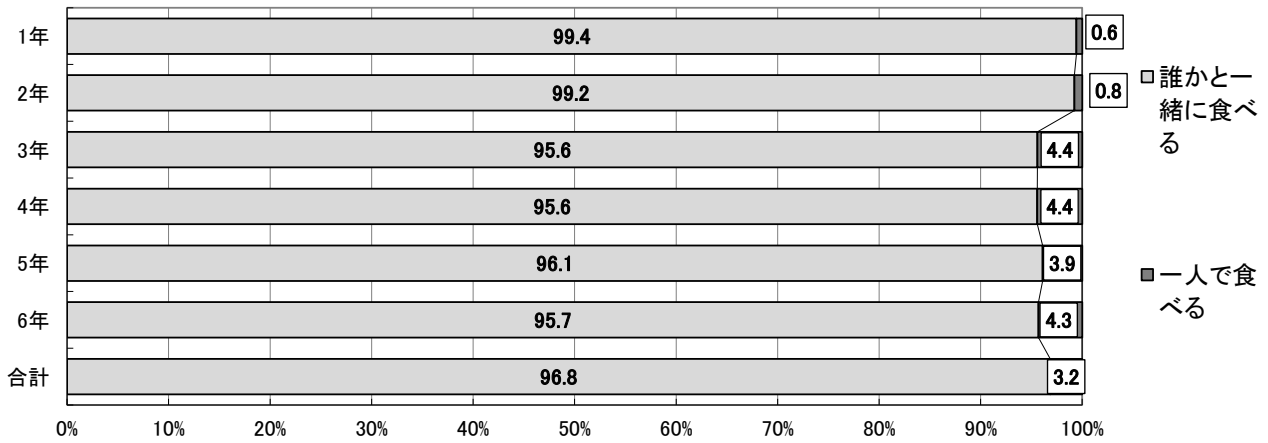
時間	0分		1~30分		31~60分		61~90分		91~120分		121~150分		151~180分		181分以上		学年別 人数	平均 時間
	人数	%	人数	%	人数	%	人数	%	人数	%	人数	%	人数	%				
1年	9	0.7	90	6.5	207	15.0	239	17.3	270	19.5	138	10.0	178	12.9	252	18.2	1383	2:17
2年	7	0.5	55	3.9	196	14.0	220	15.7	281	20.1	124	8.9	181	13.0	333	23.8	1397	2:30
3年	4	0.3	75	5.5	161	11.7	226	16.5	300	21.9	150	10.9	215	15.7	240	17.5	1371	2:21
合計	20	0.5	220	5.3	564	13.6	685	16.5	851	20.5	412	9.9	574	13.8	825	19.9	4151	

「181分以上」テレビを見たり、ゲームをしたりすると回答した生徒の割合は、男子19.9%、女子19.9%(H30 :男子20.3%、女子18.0%)である。

【9】普段、夕食は誰と食べますか。

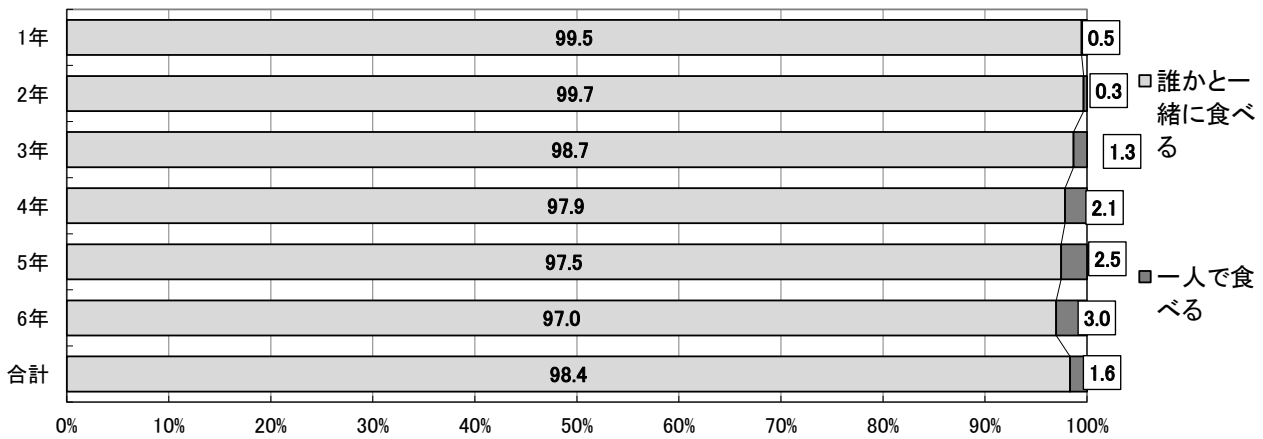
小学校

〔男子〕



学年	誰かと一緒に食べる		一人で食べる		学年別 人数
	人数	%	人数	%	
1年	708	99.4	4	0.6	712
2年	903	99.2	7	0.8	910
3年	781	95.6	36	4.4	817
4年	908	95.6	42	4.4	950
5年	815	96.1	33	3.9	848
6年	958	95.7	43	4.3	1001
合計	5073	96.8	165	3.2	5238

〔女子〕



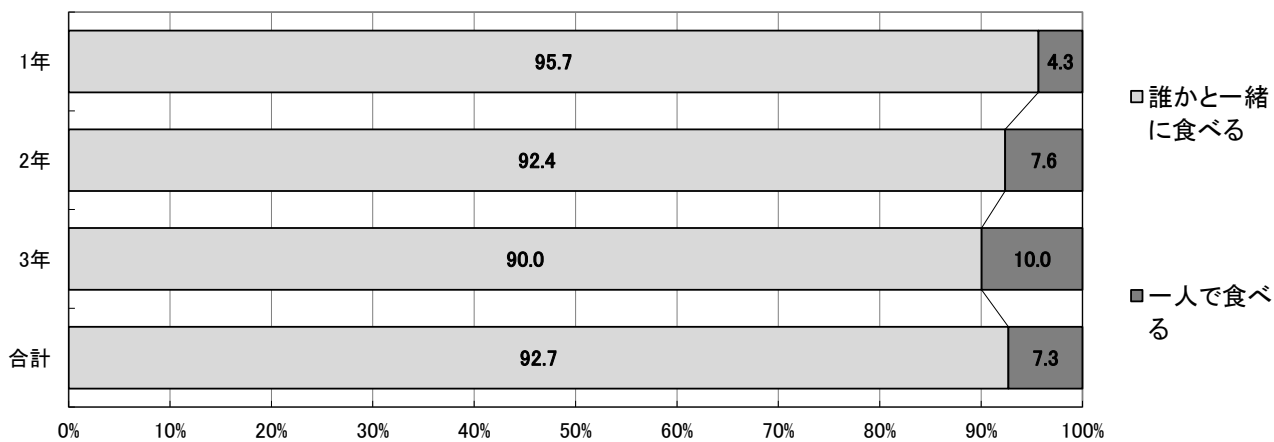
学年	誰かと一緒に食べる		一人で食べる		学年別 人数
	人数	%	人数	%	
1年	748	99.5	4	0.5	752
2年	917	99.7	3	0.3	920
3年	824	98.7	11	1.3	835
4年	913	97.9	20	2.1	933
5年	769	97.5	20	2.5	789
6年	836	97.0	26	3.0	862
合計	5007	98.4	84	1.6	5091

「誰かと一緒に食べる」と回答した児童の割合は、男子96.8%、女子98.4%で、ほぼ100%に近い。一人で食べる児童の割合は男子、女子ともに、3年生から増える傾向にある。

【9】普段、夕食は誰と食べますか。

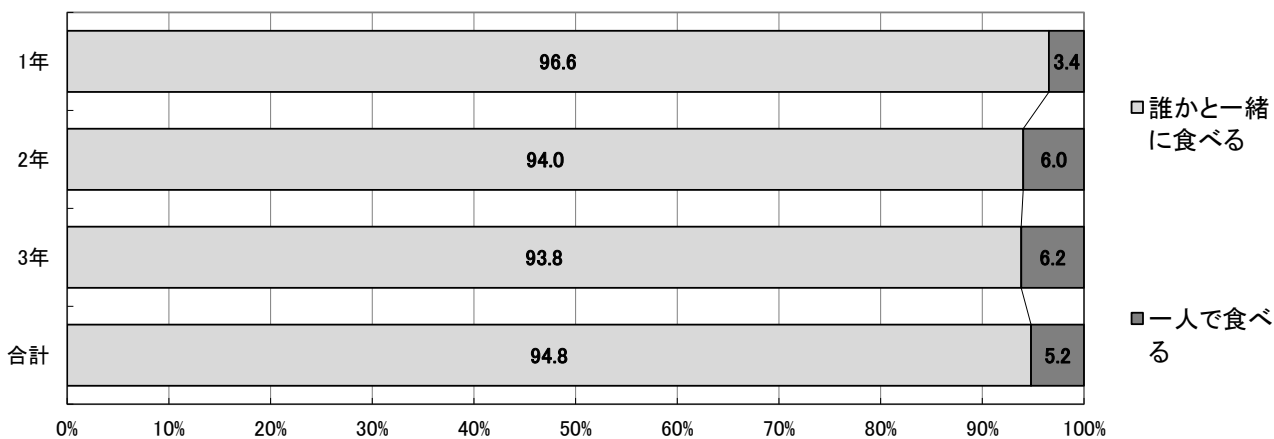
中学校

〔男子〕



学年	誰かと一緒に食べる		一人で食べる		学年別 人数
	人数	%	人数	%	
1年	1254	95.7	57	4.3	1311
2年	1115	92.4	92	7.6	1207
3年	1185	90.0	131	10.0	1316
合計	3554	92.7	280	7.3	3834

〔女子〕



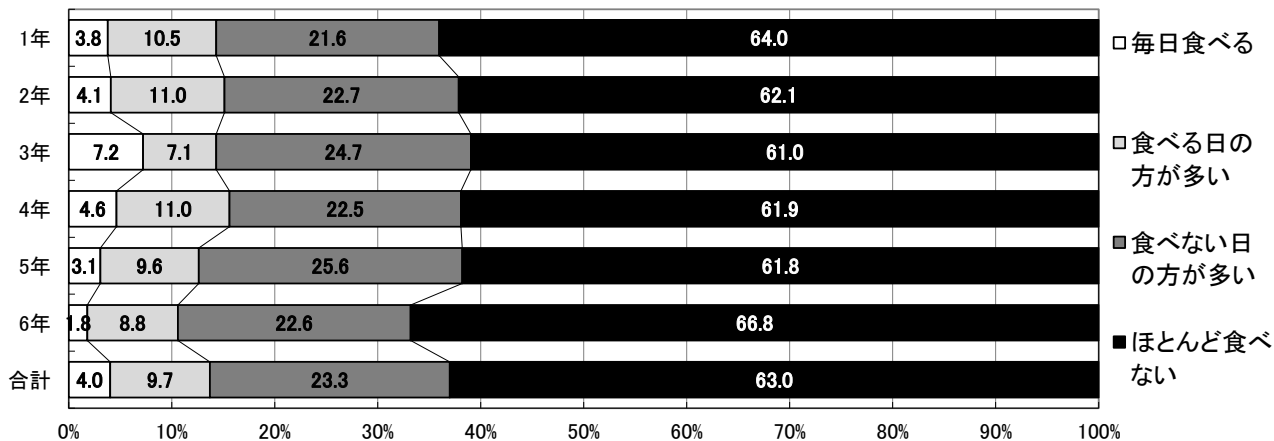
学年	誰かと一緒に食べる		一人で食べる		学年別 人数
	人数	%	人数	%	
1年	1346	96.6	48	3.4	1394
2年	1321	94.0	84	6.0	1405
3年	1291	93.8	85	6.2	1376
合計	3958	94.8	217	5.2	4175

「誰かと一緒に食べる」と回答した生徒の割合は、男子92.7%、女子94.8%で9割を上回っている。これは昨年度とほぼ同様の傾向である。

【10】寝る前に、お菓子などを食べますか。

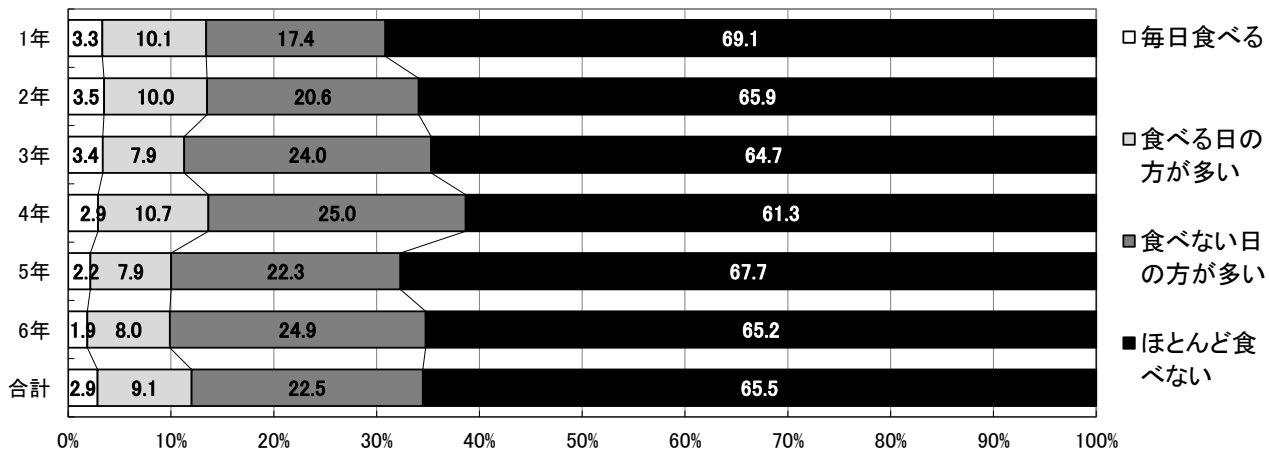
小学校

〔男子〕



学年	毎日食べる		食べる日の方が多い		食べない日の方が多い		ほとんど食べない		学年別 人数
	人数	%	人数	%	人数	%	人数	%	
1年	27	3.8	75	10.5	154	21.6	456	64.0	712
2年	37	4.1	100	11.0	206	22.7	563	62.1	906
3年	59	7.2	58	7.1	202	24.7	498	61.0	817
4年	44	4.6	104	11.0	213	22.5	587	61.9	948
5年	26	3.1	81	9.6	217	25.6	524	61.8	848
6年	18	1.8	88	8.8	226	22.6	668	66.8	1000
合計	211	4.0	506	9.7	1218	23.3	3296	63.0	5231

〔女子〕



学年	毎日食べる		食べる日の方が多い		食べない日の方が多い		ほとんど食べない		学年別 人数
	人数	%	人数	%	人数	%	人数	%	
1年	25	3.3	76	10.1	131	17.4	520	69.1	752
2年	32	3.5	92	10.0	189	20.6	605	65.9	918
3年	28	3.4	66	7.9	200	24.0	539	64.7	833
4年	27	2.9	100	10.7	233	25.0	571	61.3	931
5年	17	2.2	62	7.9	176	22.3	534	67.7	789
6年	16	1.9	69	8.0	214	24.9	561	65.2	860
合計	145	2.9	465	9.1	1143	22.5	3330	65.5	5083

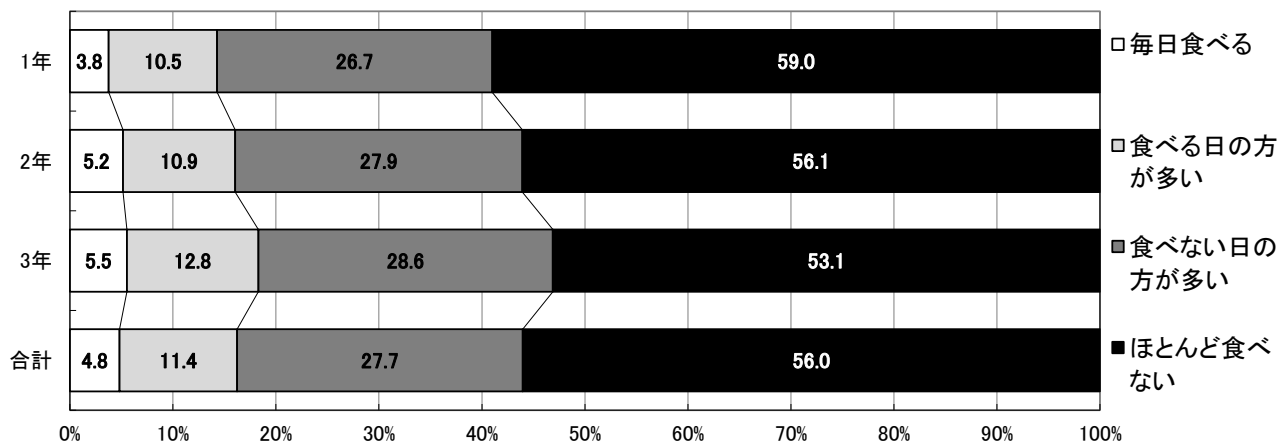
「ほとんど食べない」と回答した児童の割合は、男子63.0%、女子65.5%で、男子に比べ女子の割合が大きくなっている。これは昨年度と同じ傾向である。



【10】寝る前に、お菓子などを食べますか。

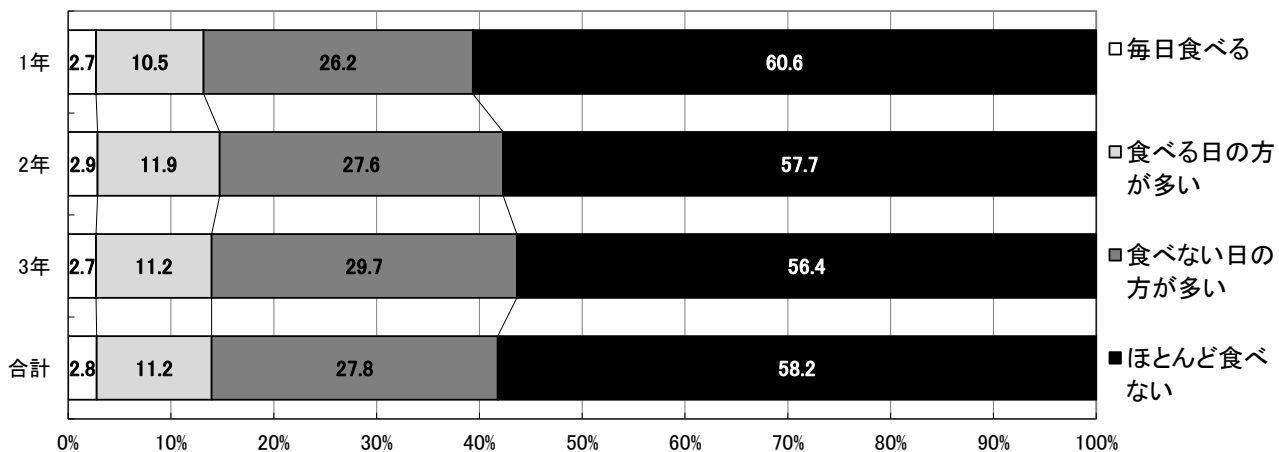
中学校

〔男子〕



学年	毎日食べる		食べる日の方が多い		食べない日の方が多い		ほとんど食べない		学年別 人数
	人数	%	人数	%	人数	%	人数	%	
1年	48	3.8	134	10.5	340	26.7	751	59.0	1273
2年	61	5.2	129	10.9	330	27.9	664	56.1	1184
3年	72	5.5	166	12.8	372	28.6	691	53.1	1301
合計	181	4.8	429	11.4	1042	27.7	2106	56.0	3758

〔女子〕



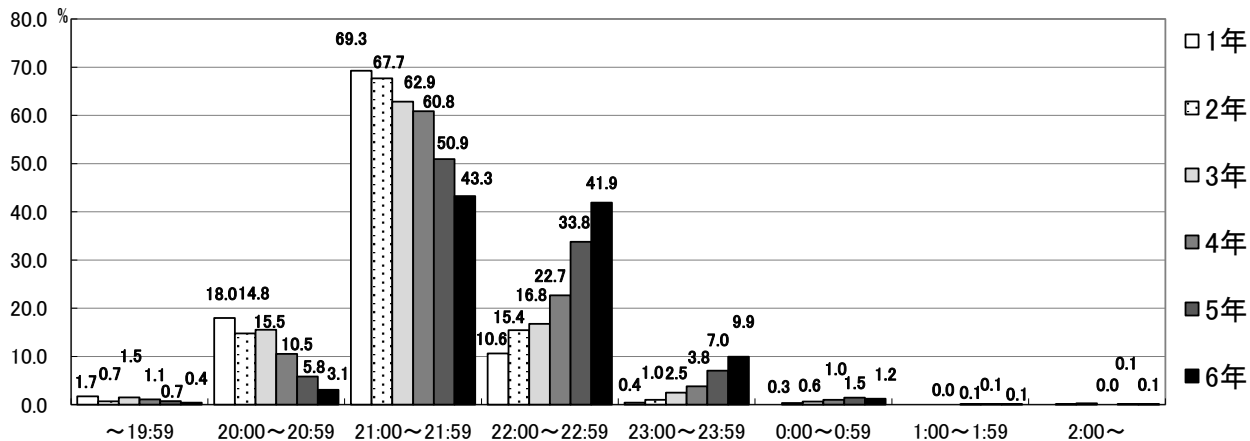
学年	毎日食べる		食べる日の方が多い		食べない日の方が多い		ほとんど食べない		学年別 人数
	人数	%	人数	%	人数	%	人数	%	
1年	37	2.7	143	10.5	358	26.2	829	60.6	1367
2年	40	2.9	166	11.9	385	27.6	806	57.7	1397
3年	37	2.7	153	11.2	404	29.7	767	56.4	1361
合計	114	2.8	462	11.2	1147	27.8	2402	58.2	4125

「ほとんど食べない」と回答した生徒の割合は、男子56.0%、女子58.2%で、小学校同様、男子に比べ女子が大きくなっている。特に1年生(男子59.0%、女子60.6%)の割合が最も大きく、昨年度同様、2・3年では小さくなる傾向にある。

【11-1】夜、何時頃寝ますか。(次の日、学校がある日)

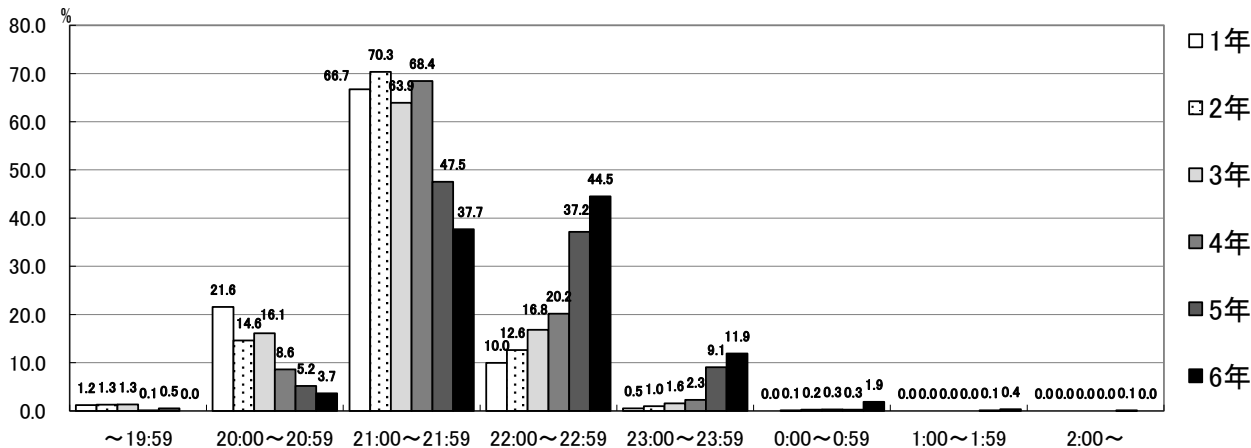
小学校

〔男子〕



時刻	～19:59		20:00～20:59		21:00～21:59		22:00～22:59		23:00～23:59		0:00～0:59		1:00～1:59		2:00～		学年別 人数	平均時刻
	人数	%	人数	%	人数	%	人数	%	人数	%	人数	%	人数	%	人数	%		
1年	12	1.7	127	18.0	489	69.3	75	10.6	3	0.4	0		0		0		706	21:00
2年	6	0.7	133	14.8	609	67.7	139	15.4	9	1.0	3	0.3	0		1	0.1	900	21:06
3年	12	1.5	125	15.5	506	62.9	135	16.8	20	2.5	5	0.6	0		2	0.2	805	21:06
4年	10	1.1	97	10.5	561	60.8	209	22.7	35	3.8	9	1.0	1	0.1	0		922	21:04
5年	6	0.7	48	5.8	419	50.9	278	33.8	58	7.0	12	1.5	1	0.1	1	0.1	823	21:18
6年	4	0.4	30	3.1	423	43.3	410	41.9	97	9.9	12	1.2	1	0.1	1	0.1	978	21:34
合計	50	1.0	560	10.9	3007	58.6	1246	24.3	222	4.3	41	0.8	3	0.1	5	0.1	5134	

〔女子〕



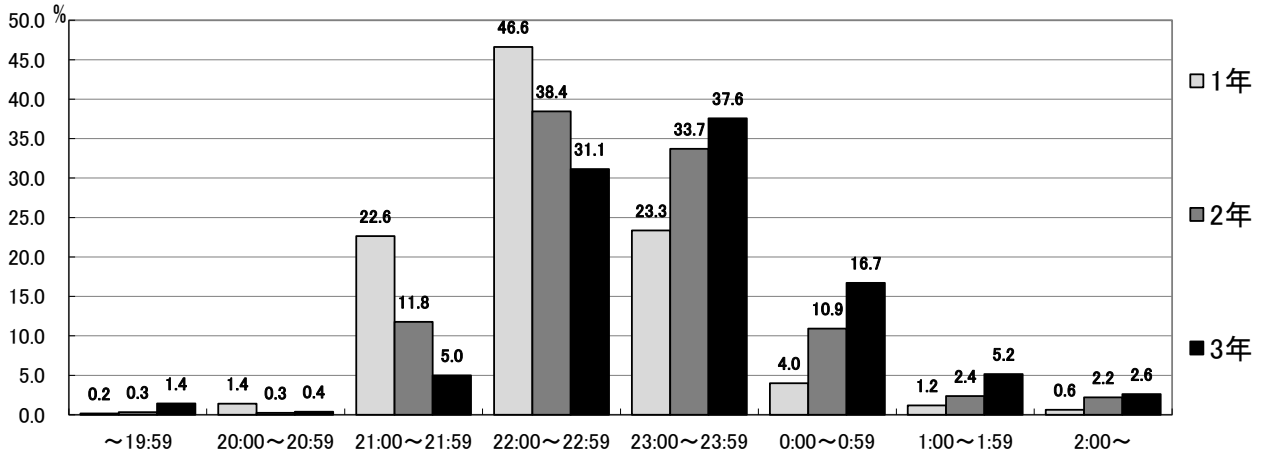
時刻	～19:59		20:00～20:59		21:00～21:59		22:00～22:59		23:00～23:59		0:00～0:59		1:00～1:59		2:00～		学年別 人数	平均時刻
	人数	%	人数	%	人数	%	人数	%	人数	%	人数	%	人数	%	人数	%		
1年	9	1.2	162	21.6	501	66.7	75	10.0	4	0.5	0		0		0		751	21:01
2年	12	1.3	133	14.6	640	70.3	115	12.6	9	1.0	1	0.1	0		0		910	21:03
3年	11	1.3	133	16.1	528	63.9	139	16.8	13	1.6	2	0.2	0		0		826	21:07
4年	1	0.1	78	8.6	620	68.4	183	20.2	21	2.3	3	0.3	0		0		906	21:03
5年	4	0.5	40	5.2	367	47.5	287	37.2	70	9.1	2	0.3	1	0.1	1	0.1	772	21:30
6年	0		31	3.7	320	37.7	378	44.5	101	11.9	16	1.9	3	0.4	0		849	21:47
合計	37	0.7	577	11.5	2976	59.4	1177	23.5	218	4.3	24	0.5	4	0.1	1	0.0	5014	

22時までに就寝している児童が、男子70.5%、女子71.6%となっている。これは昨年度(H30:男子70.3%、女子71.6%)とほぼ同様の傾向である。6年生の女子の平均時刻が21:47で、(H30:女子21:40)年々遅くなる傾向が見られる。

【11-1】夜、何時頃寝ますか。(次の日、学校がある日)

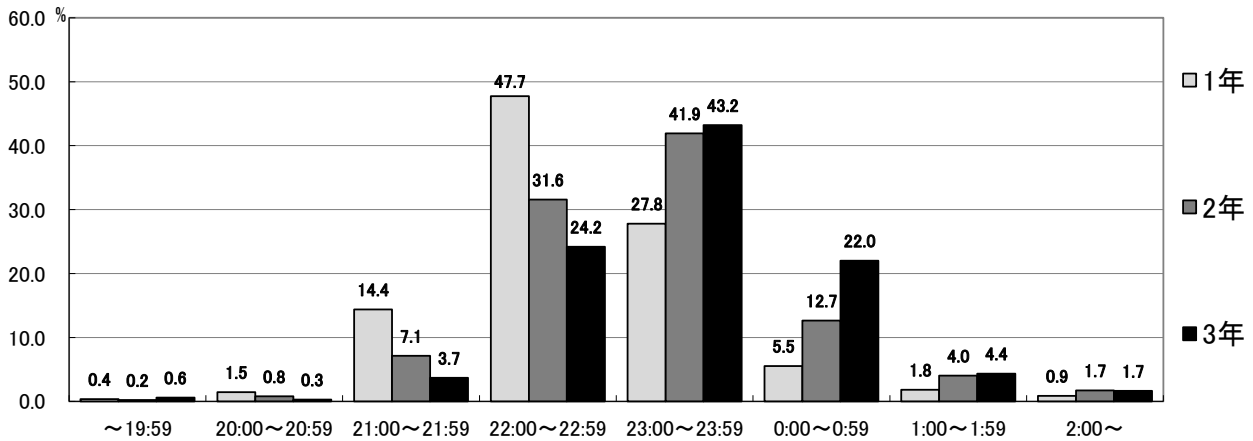
中学校

〔男子〕



時刻	~19:59		20:00~20:59		21:00~21:59		22:00~22:59		23:00~23:59		0:00~0:59		1:00~1:59		2:00~		学年別 人数	平均時刻
	人数	%	人数	%	人数	%	人数	%	人数	%	人数	%	人数	%				
1年	2	0.2	18	1.4	288	22.6	593	46.6	297	23.3	51	4.0	15	1.2	8	0.6	1272	21:58
2年	4	0.3	3	0.3	139	11.8	454	38.4	398	33.7	129	10.9	28	2.4	26	2.2	1181	22:28
3年	18	1.4	5	0.4	63	5.0	393	31.1	474	37.6	211	16.7	65	5.2	33	2.6	1262	22:25
合計	24	0.6	26	0.7	490	13.2	1440	38.8	1169	31.5	391	10.5	108	2.9	67	1.8	3715	

〔女子〕



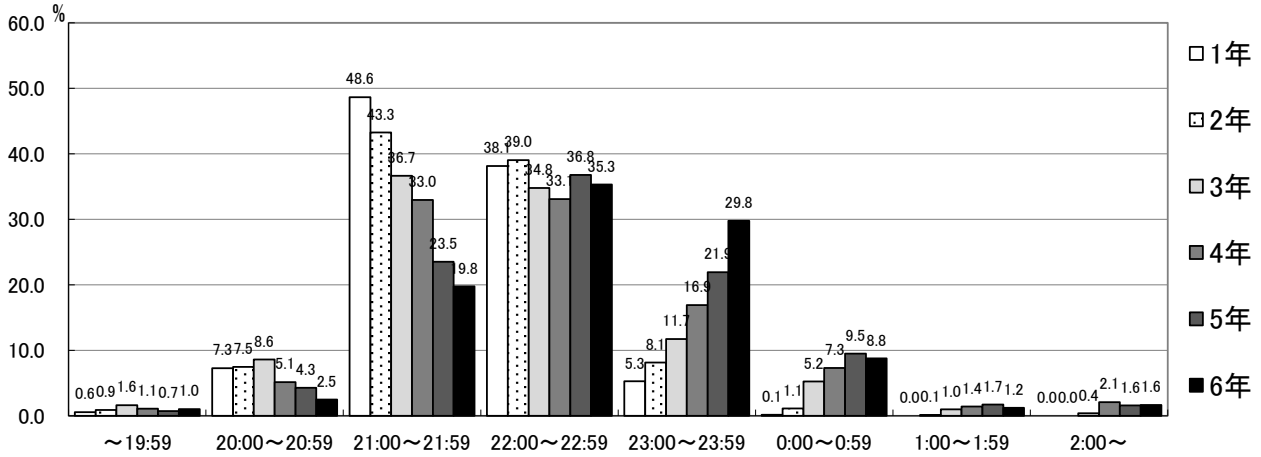
時刻	~19:59		20:00~20:59		21:00~21:59		22:00~22:59		23:00~23:59		0:00~0:59		1:00~1:59		2:00~		学年別 人数	平均時刻
	人数	%	人数	%	人数	%	人数	%	人数	%	人数	%	人数	%				
1年	5	0.4	20	1.5	197	14.4	654	47.7	381	27.8	76	5.5	25	1.8	12	0.9	1370	22:17
2年	3	0.2	11	0.8	99	7.1	439	31.6	583	41.9	176	12.7	56	4.0	24	1.7	1391	22:50
3年	8	0.6	4	0.3	49	3.7	322	24.2	575	43.2	293	22.0	58	4.4	22	1.7	1331	22:43
合計	16	0.4	35	0.9	345	8.4	1415	34.6	1539	37.6	545	13.3	139	3.4	58	1.4	4092	

男子は「22:00~22:59」、女子は「23:00~23:59」と回答した生徒の割合が最も大きくなっている。これは昨年度と同様である。また、学年が上がるにつれて就寝平均時刻が遅くなる傾向がある。午前0時以降に就寝している生徒の割合は、男子15.2%女子18.1%である。

【11-2】夜、何時頃寝ますか。(次の日、学校が休みの日)

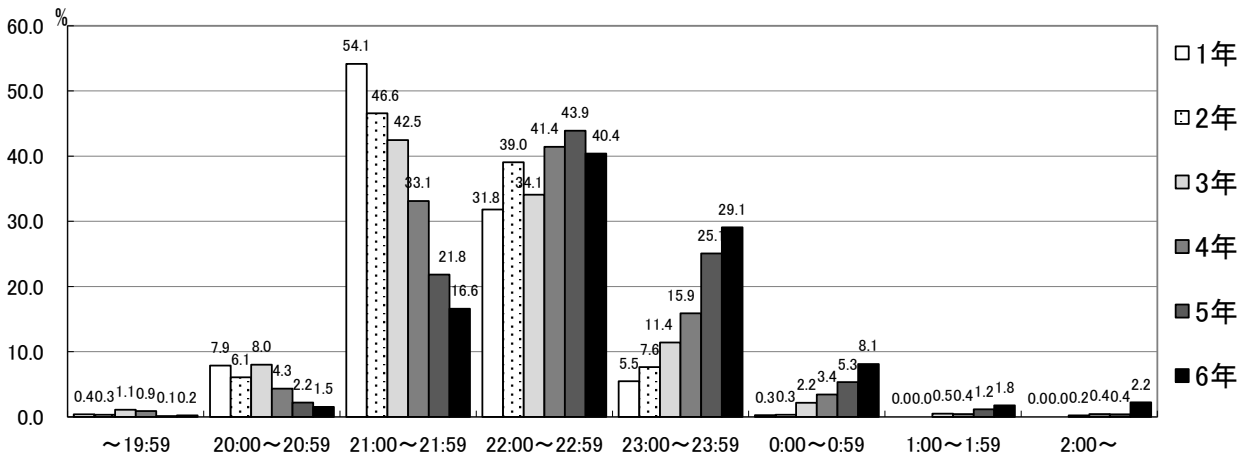
小学校

〔男子〕



時刻	~19:59		20:00~20:59		21:00~21:59		22:00~22:59		23:00~23:59		0:00~0:59		1:00~1:59		2:00~		学年別 人数	平均時刻
	人数	%	人数	%	人数	%	人数	%	人数	%	人数	%	人数	%	人数	%		
1年	4	0.6	51	7.3	342	48.6	268	38.1	37	5.3	1	0.1	0		0		703	21:24
2年	8	0.9	67	7.5	389	43.3	351	39.0	73	8.1	10	1.1	1	0.1	0		899	21:31
3年	13	1.6	69	8.6	294	36.7	279	34.8	94	11.7	42	5.2	8	1.0	3	0.4	802	21:39
4年	10	1.1	47	5.1	302	33.0	303	33.1	155	16.9	67	7.3	13	1.4	19	2.1	916	21:45
5年	6	0.7	35	4.3	193	23.5	302	36.8	180	21.9	78	9.5	14	1.7	13	1.6	821	21:55
6年	10	1.0	24	2.5	192	19.8	343	35.3	289	29.8	85	8.8	12	1.2	16	1.6	971	22:03
合計	51	1.0	293	5.7	1712	33.5	1846	36.1	828	16.2	283	5.5	48	0.9	51	1.0	5112	

〔女子〕



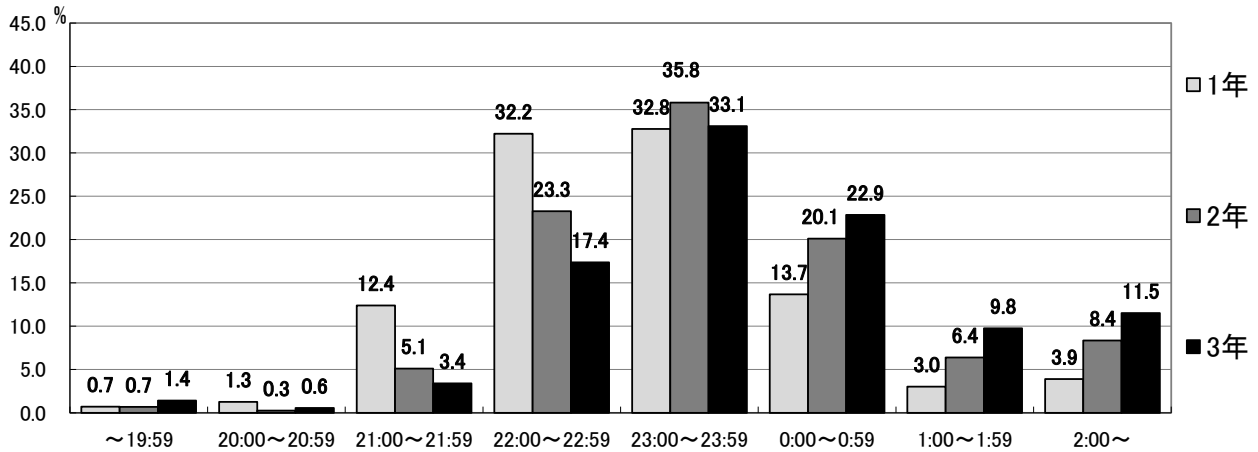
時刻	~19:59		20:00~20:59		21:00~21:59		22:00~22:59		23:00~23:59		0:00~0:59		1:00~1:59		2:00~		学年別 人数	平均時刻
	人数	%	人数	%	人数	%	人数	%	人数	%	人数	%	人数	%	人数	%		
1年	3	0.4	59	7.9	405	54.1	238	31.8	41	5.5	2	0.3	0		0		748	21:24
2年	3	0.3	55	6.1	421	46.6	353	39.0	69	7.6	3	0.3	0		0		904	21:27
3年	9	1.1	66	8.0	350	42.5	281	34.1	94	11.4	18	2.2	4	0.5	2	0.2	824	21:38
4年	8	0.9	39	4.3	298	33.1	373	41.4	143	15.9	31	3.4	4	0.4	4	0.4	900	21:36
5年	1	0.1	17	2.2	168	21.8	338	43.9	193	25.1	41	5.3	9	1.2	3	0.4	770	22:01
6年	2	0.2	13	1.5	141	16.6	343	40.4	247	29.1	69	8.1	15	1.8	19	2.2	849	22:28
合計	26	0.5	249	5.0	1783	35.7	1926	38.6	787	15.8	164	3.3	32	0.6	28	0.6	4995	

男女ともに「次の日、学校がある日」より約30分程度、就寝平均時刻が遅くなっている。これは昨年度と同じ傾向である。午前0時以降に就寝する児童の割合は男子7.4%、女子4.5%で、平日(男子1.0%、女子0.6%)と比較すると、男女ともに大きくなっている。

【11-2】夜、何時頃寝ますか。(次の日、学校が休みの日)

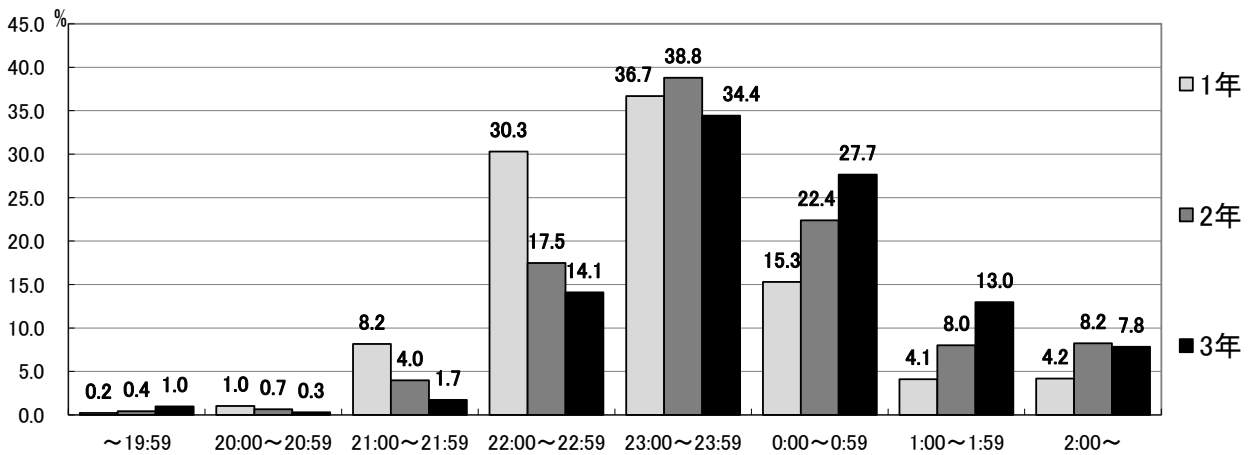
中学校

〔男子〕



時刻	～19:59		20:00～20:59		21:00～21:59		22:00～22:59		23:00～23:59		0:00～0:59		1:00～1:59		2:00～		学年別 人数	平均時刻
	人数	%	人数	%	人数	%	人数	%	人数	%	人数	%	人数	%				
1年	9	0.7	16	1.3	156	12.4	405	32.2	412	32.8	172	13.7	38	3.0	49	3.9	1257	22:25
2年	8	0.7	3	0.3	60	5.1	273	23.3	420	35.8	236	20.1	75	6.4	98	8.4	1173	23:04
3年	18	1.4	7	0.6	43	3.4	219	17.4	417	33.1	288	22.9	123	9.8	145	11.5	1260	22:53
合計	35	0.9	26	0.7	259	7.0	897	24.3	1249	33.8	696	18.9	236	6.4	292	7.9	3690	

〔女子〕



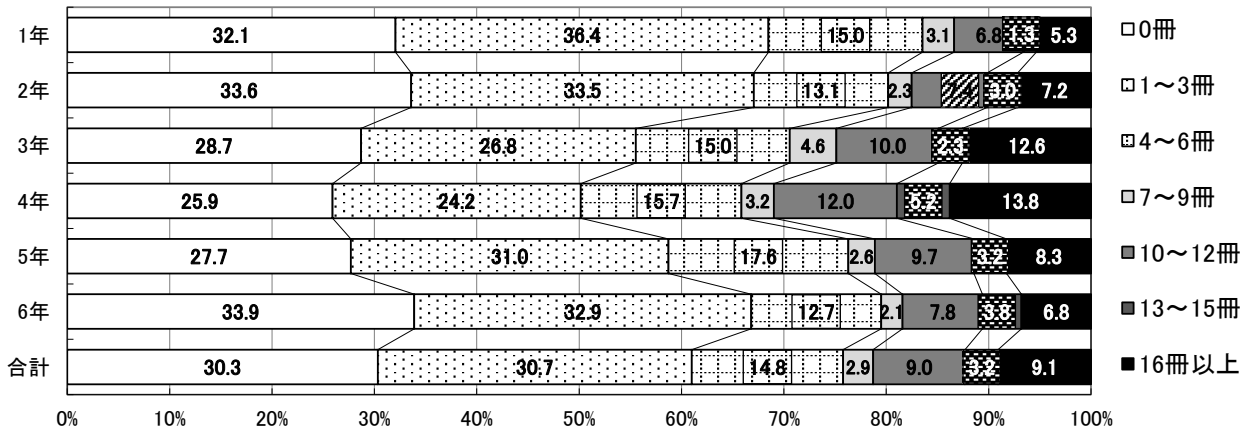
時刻	～19:59		20:00～20:59		21:00～21:59		22:00～22:59		23:00～23:59		0:00～0:59		1:00～1:59		2:00～		学年別 人数	平均時刻
	人数	%	人数	%	人数	%	人数	%	人数	%	人数	%	人数	%				
1年	3	0.2	14	1.0	111	8.2	412	30.3	499	36.7	208	15.3	56	4.1	57	4.2	1360	22:48
2年	6	0.4	9	0.7	55	4.0	242	17.5	537	38.8	310	22.4	111	8.0	114	8.2	1384	23:19
3年	13	1.0	4	0.3	23	1.7	187	14.1	457	34.4	367	27.7	172	13.0	104	7.8	1327	23:06
合計	22	0.5	27	0.7	189	4.6	841	20.7	1493	36.7	885	21.7	339	8.3	275	6.8	4071	

男女ともに「23:00～23:59」と回答した生徒の割合(男子33.8%、女子36.7%)が最も大きい。また、「次の日、学校がある日」より約30分程度、男女とも就寝平均時刻が遅くなっている。午前0時以降に就寝する生徒の割合は、男子33.2%、女子36.8%で、およそ3割であり、平日(男子15.2%女子18.1%)と比較すると、およそ2倍になっている。

【12-1】学校以外で、1ヶ月に本(漫画本を除く)を何冊ぐらい読みますか。

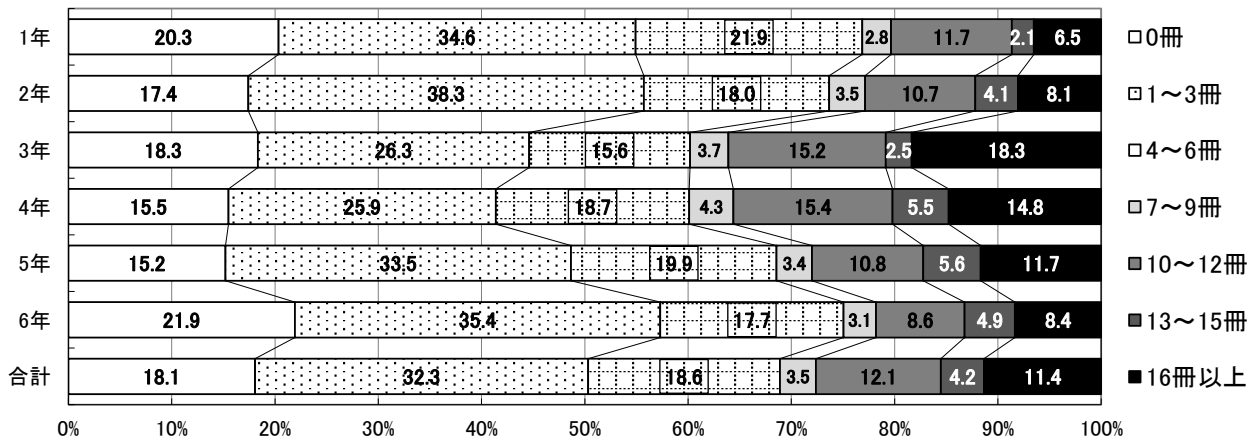
小学校

〔男子〕



学年	0冊		1~3冊		4~6冊		7~9冊		10~12冊		13~15冊		16冊以上		学年別 人数	平均 冊数
	人数	%	人数	%	人数	%	人数	%	人数	%	人数	%	人数	%		
1年	228	32.1	259	36.4	107	15.0	22	3.1	48	6.8	9	1.3	38	5.3	711	3.9
2年	305	33.6	304	33.5	119	13.1	21	2.3	67	7.4	27	3.0	65	7.2	908	4.8
3年	233	28.7	218	26.8	122	15.0	37	4.6	81	10.0	19	2.3	102	12.6	812	7.0
4年	246	25.9	230	24.2	149	15.7	30	3.2	114	12.0	49	5.2	131	13.8	949	8.5
5年	235	27.7	263	31.0	149	17.6	22	2.6	82	9.7	27	3.2	70	8.3	848	5.8
6年	339	33.9	329	32.9	127	12.7	21	2.1	78	7.8	38	3.8	68	6.8	1000	5.1
合計	1586	30.3	1603	30.7	773	14.8	153	2.9	470	9.0	169	3.2	474	9.1	5228	

〔女子〕



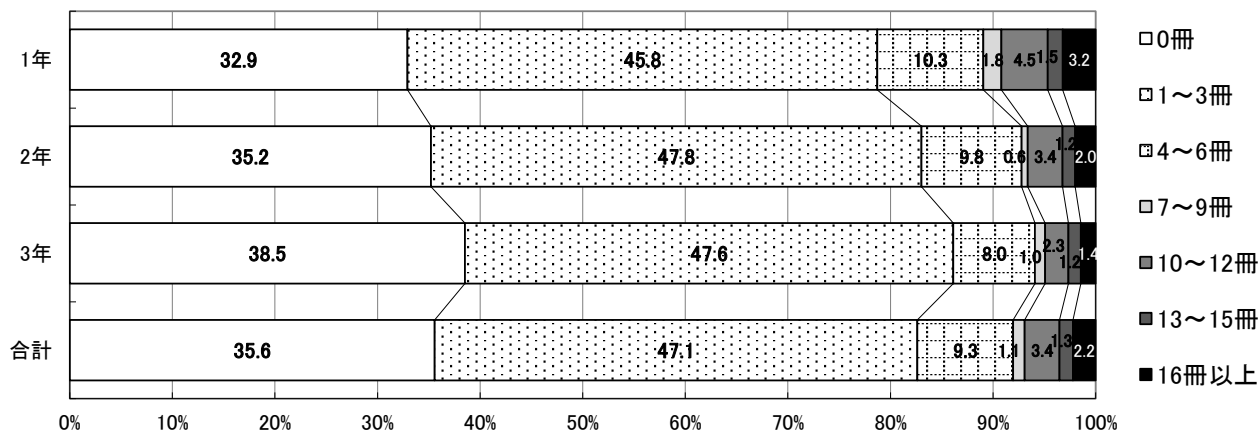
学年	0冊		1~3冊		4~6冊		7~9冊		10~12冊		13~15冊		16冊以上		学年別 人数	平均 冊数
	人数	%	人数	%	人数	%	人数	%	人数	%	人数	%	人数	%		
1年	153	20.3	260	34.6	165	21.9	21	2.8	88	11.7	16	2.1	49	6.5	752	5.4
2年	160	17.4	352	38.3	165	18.0	32	3.5	98	10.7	38	4.1	74	8.1	919	6.0
3年	153	18.3	219	26.3	130	15.6	31	3.7	127	15.2	21	2.5	153	18.3	834	8.9
4年	145	15.5	242	25.9	175	18.7	40	4.3	144	15.4	51	5.5	138	14.8	935	8.7
5年	120	15.2	264	33.5	157	19.9	27	3.4	85	10.8	44	5.6	92	11.7	789	7.0
6年	189	21.9	305	35.4	153	17.7	27	3.1	74	8.6	42	4.9	72	8.4	862	5.8
合計	920	18.1	1642	32.3	945	18.6	178	3.5	616	12.1	212	4.2	578	11.4	5091	

学校以外で「本を読まない」児童の割合は、男子30.3%、女子18.1%(H30:男子30.9%、女子18.4%)で、昨年度と同様、男子、女子ともに大きくなっている。また、読書冊数が多い児童の割合は昨年度と同様に、男女ともに中学年で大きくなり、高学年で小さくなる傾向がある。

【12-1】学校以外で、1ヶ月に本(漫画本を除く)を何冊ぐらい読みますか。

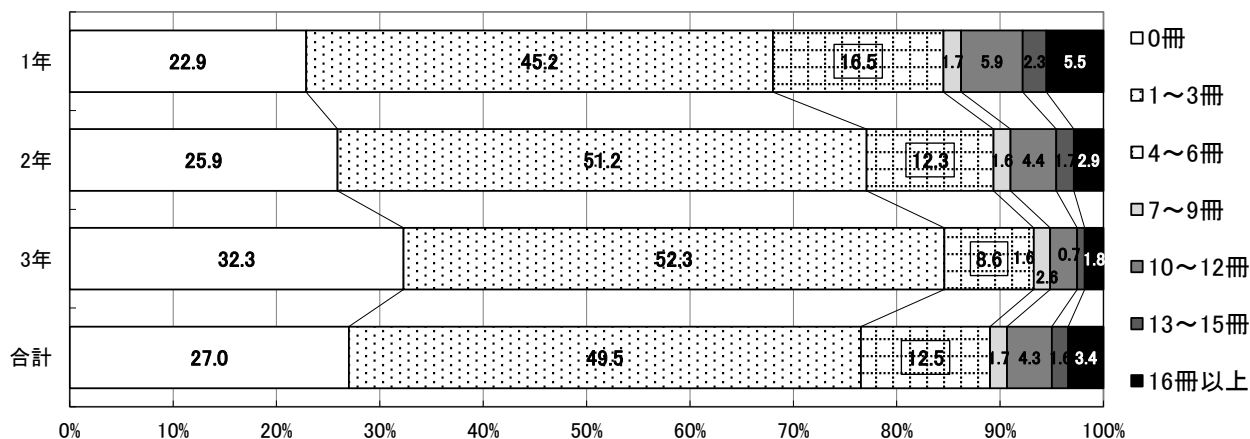
中学校

〔男子〕



学年	0冊		1~3冊		4~6冊		7~9冊		10~12冊		13~15冊		16冊以上		学年別 人数	平均 冊数
	人数	%	人数	%	人数	%	人数	%	人数	%	人数	%	人数	%		
1年	430	32.9	598	45.8	135	10.3	23	1.8	59	4.5	19	1.5	42	3.2	1306	3.4
2年	425	35.2	577	47.8	118	9.8	7	0.6	41	3.4	15	1.2	24	2.0	1207	2.6
3年	508	38.5	628	47.6	105	8.0	13	1.0	30	2.3	16	1.2	19	1.4	1319	2.1
合計	1363	35.6	1803	47.1	358	9.3	43	1.1	130	3.4	50	1.3	85	2.2	3832	

〔女子〕



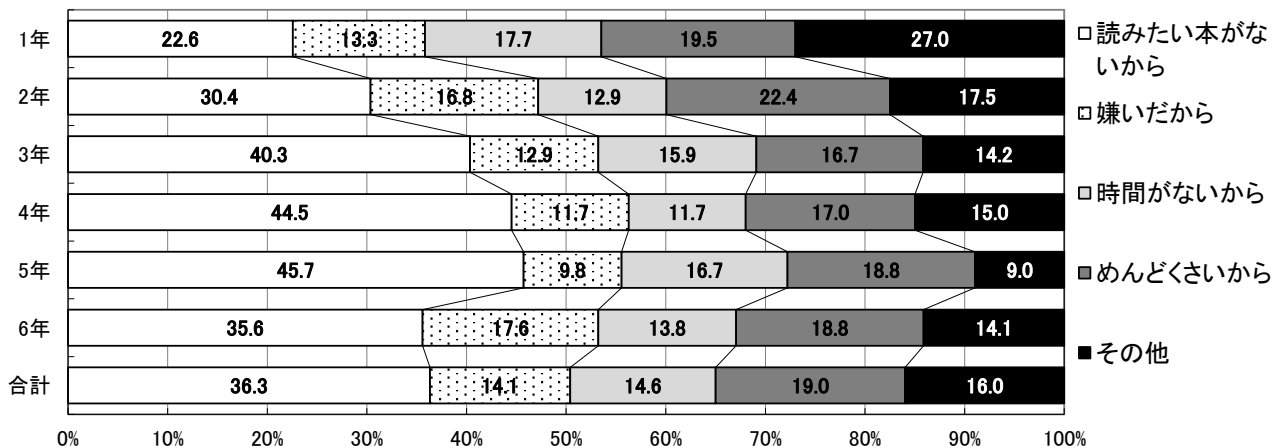
学年	0冊		1~3冊		4~6冊		7~9冊		10~12冊		13~15冊		16冊以上		学年別 人数	平均 冊数
	人数	%	人数	%	人数	%	人数	%	人数	%	人数	%	人数	%		
1年	319	22.9	630	45.2	230	16.5	24	1.7	83	5.9	32	2.3	77	5.5	1395	4.5
2年	363	25.9	717	51.2	172	12.3	23	1.6	62	4.4	24	1.7	40	2.9	1401	3.2
3年	445	32.3	721	52.3	119	8.6	22	1.6	36	2.6	10	0.7	25	1.8	1378	2.4
合計	1127	27.0	2068	49.5	521	12.5	69	1.7	181	4.3	66	1.6	142	3.4	4174	

学校以外で「本を読まない」生徒の割合は、男子35.6%、女子27.0% (H30: 男子31.8%、女子28.3%)であり、小学生と同様に、男子の方が大きい。また、昨年度と同様に男女ともに学年が上がるにつれて読書冊数が減っていく傾向がある。

【12-2】本を読まないのは、なぜですか。

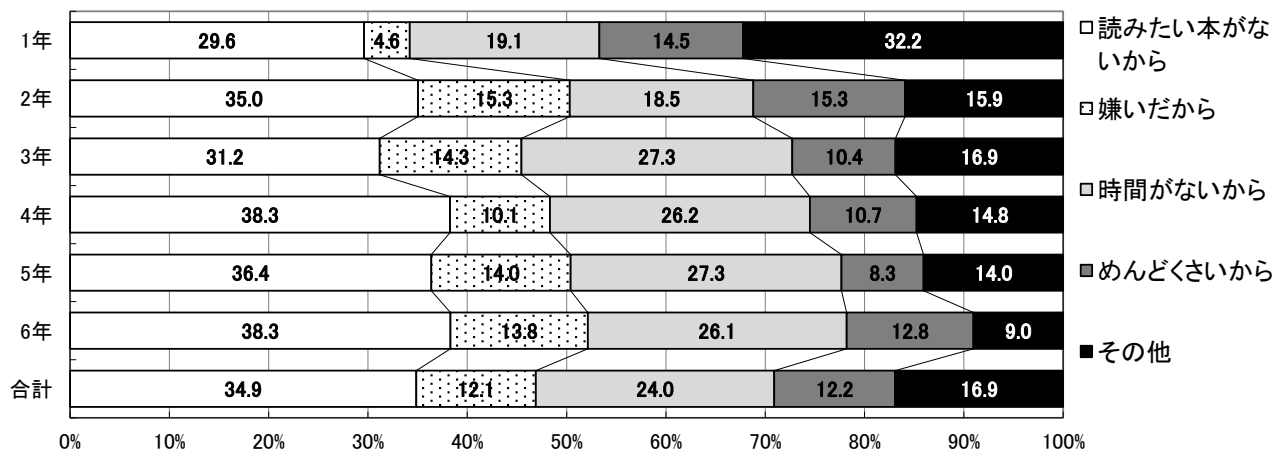
小学校

〔男子〕



理由	読みたい本がないから		嫌いだから		時間がないから		めんどくさいから		その他		学年別 人数
	人数	%	人数	%	人数	%	人数	%	人数	%	
1年	51	22.6	30	13.3	40	17.7	44	19.5	61	27.0	226
2年	92	30.4	51	16.8	39	12.9	68	22.4	53	17.5	303
3年	94	40.3	30	12.9	37	15.9	39	16.7	33	14.2	233
4年	110	44.5	29	11.7	29	11.7	42	17.0	37	15.0	247
5年	107	45.7	23	9.8	39	16.7	44	18.8	21	9.0	234
6年	121	35.6	60	17.6	47	13.8	64	18.8	48	14.1	340
合計	575	36.3	223	14.1	231	14.6	301	19.0	253	16.0	1583

〔女子〕



理由	読みたい本がないから		嫌いだから		時間がないから		めんどくさいから		その他		学年別 人数
	人数	%	人数	%	人数	%	人数	%	人数	%	
1年	45	29.6	7	4.6	29	19.1	22	14.5	49	32.2	152
2年	55	35.0	24	15.3	29	18.5	24	15.3	25	15.9	157
3年	48	31.2	22	14.3	42	27.3	16	10.4	26	16.9	154
4年	57	38.3	15	10.1	39	26.2	16	10.7	22	14.8	149
5年	44	36.4	17	14.0	33	27.3	10	8.3	17	14.0	121
6年	72	38.3	26	13.8	49	26.1	24	12.8	17	9.0	188
合計	321	34.9	111	12.1	221	24.0	112	12.2	156	16.9	921

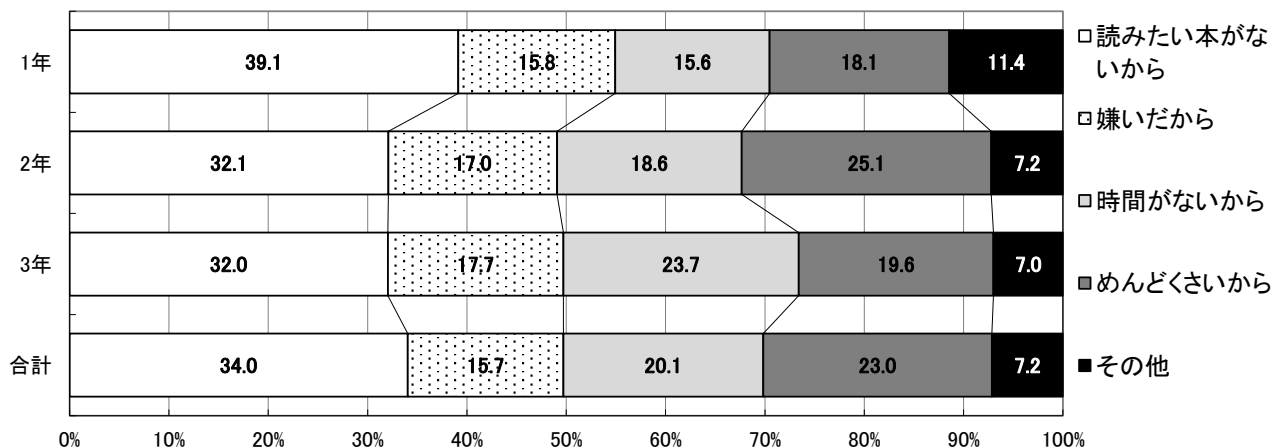
男女ともに「読みたい本がないから」と回答した児童の割合(男子36.3%、女子34.9%)が最も大きい。次に、男子は「めんどくさいから」、女子は「時間がないから」と回答した児童の割合が大きい。これは昨年度と同じ傾向である。



【12-2】本を読まないのは、なぜですか。

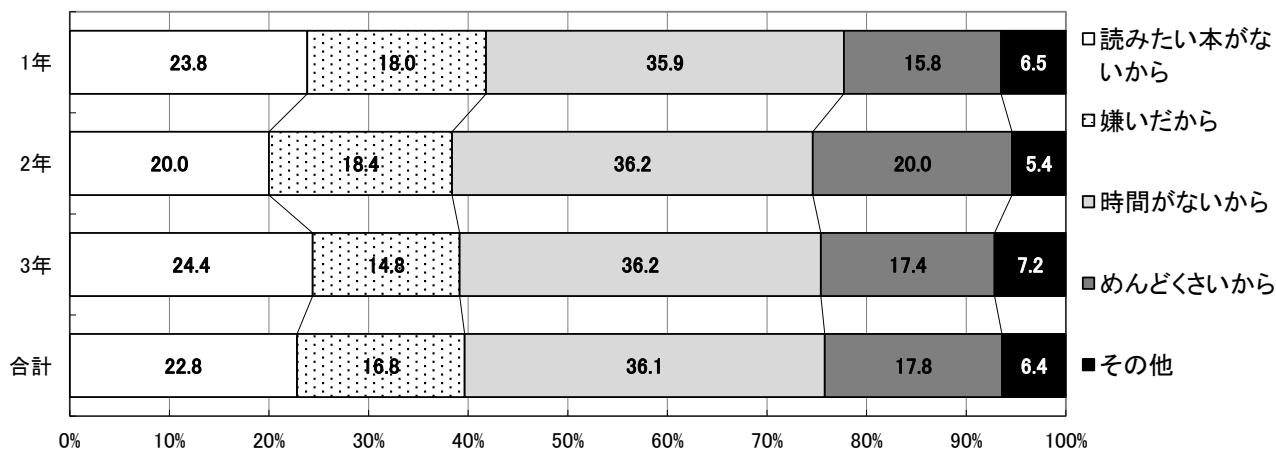
中学校

〔男子〕



理由	読みたい本がないから		嫌いだから		時間がないから		めんどくさいから		その他		学年別 人数
	人数	%	人数	%	人数	%	人数	%	人数	%	
1年	171	39.1	69	15.8	68	15.6	79	18.1	50	11.4	437
2年	138	32.1	73	17.0	80	18.6	108	25.1	31	7.2	430
3年	165	32.0	91	17.7	122	23.7	101	19.6	36	7.0	515
合計	528	34.0	243	15.7	312	20.1	357	23.0	111	7.2	1551

〔女子〕



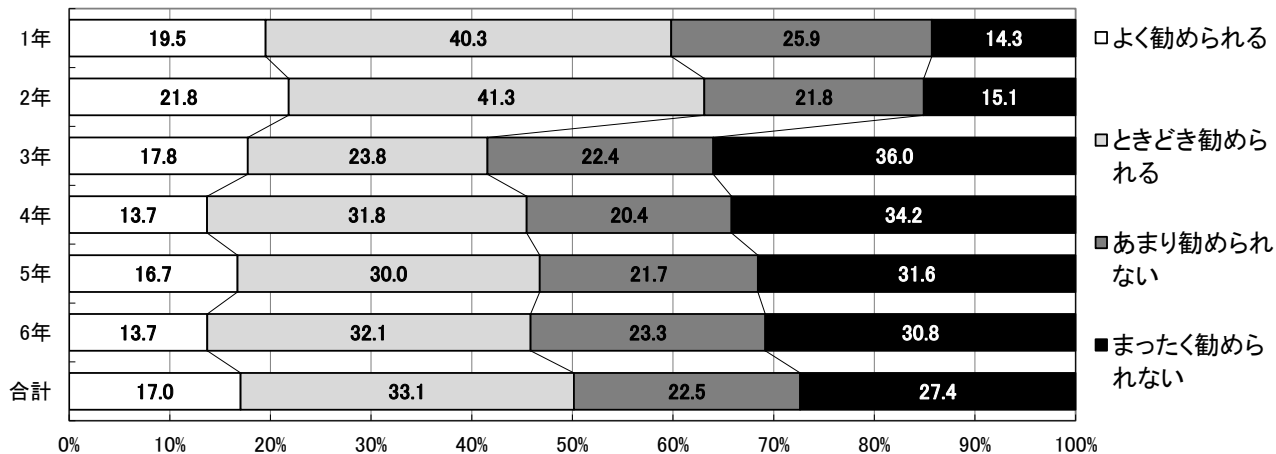
理由	読みたい本がないから		嫌いだから		時間がないから		めんどくさいから		その他		学年別 人数
	人数	%	人数	%	人数	%	人数	%	人数	%	
1年	77	23.8	58	18.0	116	35.9	51	15.8	21	6.5	323
2年	74	20.0	68	18.4	134	36.2	74	20.0	20	5.4	370
3年	109	24.4	66	14.8	162	36.2	78	17.4	32	7.2	447
合計	260	22.8	192	16.8	412	36.1	203	17.8	73	6.4	1140

男子は「読みたい本がないから」(34.0%)、女子は「時間がないから」(36.1%)と回答した生徒の割合が最も大きい。昨年度と同様に、小学校時期と比較して、「時間がないから」と回答する割合が増えている。

【13】家の人から読書をすすめられますか。

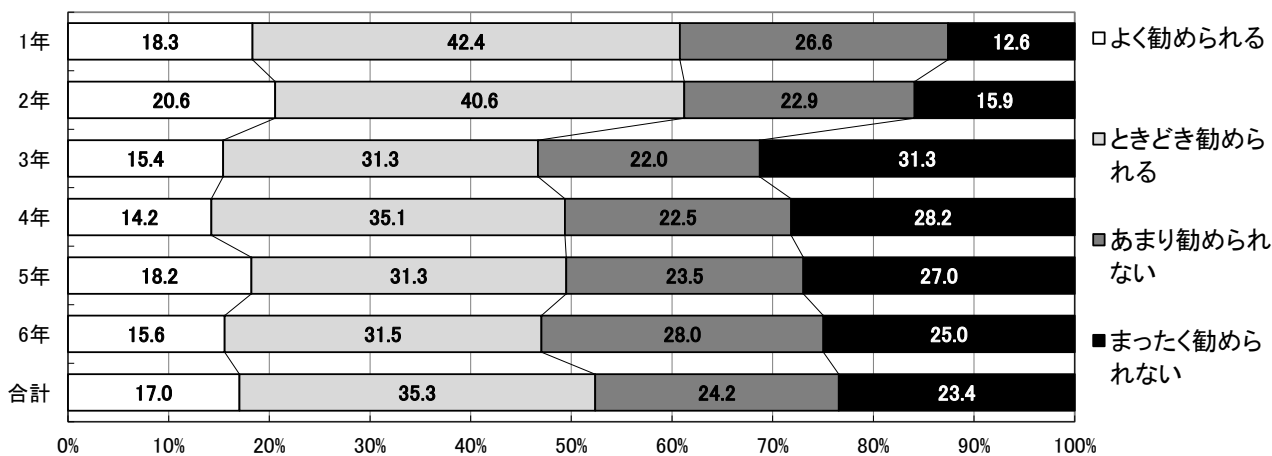
小学校

〔男子〕



学年	よく勧められる		ときどき勧められる		あまり勧められない		まったく勧められない		学年別 人数
	人数	%	人数	%	人数	%	人数	%	
1年	138	19.5	285	40.3	183	25.9	101	14.3	707
2年	198	21.8	375	41.3	198	21.8	137	15.1	908
3年	144	17.8	193	23.8	182	22.4	292	36.0	811
4年	130	13.7	301	31.8	193	20.4	324	34.2	948
5年	142	16.7	255	30.0	184	21.7	268	31.6	849
6年	137	13.7	321	32.1	233	23.3	308	30.8	999
合計	889	17.0	1730	33.1	1173	22.5	1430	27.4	5222

〔女子〕



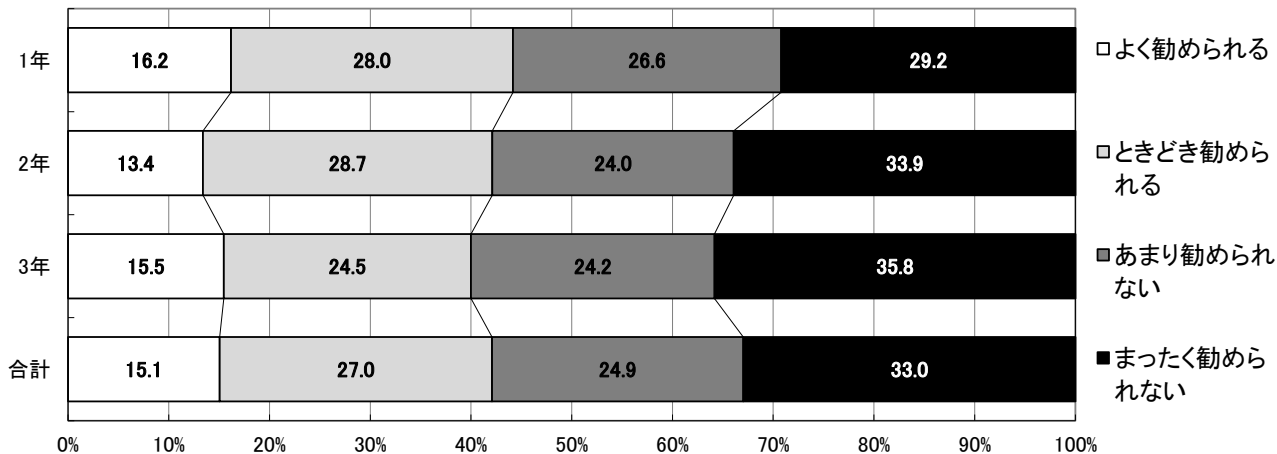
学年	よく勧められる		ときどき勧められる		あまり勧められない		まったく勧められない		学年別 人数
	人数	%	人数	%	人数	%	人数	%	
1年	137	18.3	317	42.4	199	26.6	94	12.6	747
2年	189	20.6	373	40.6	210	22.9	146	15.9	918
3年	128	15.4	260	31.3	183	22.0	260	31.3	831
4年	133	14.2	328	35.1	210	22.5	263	28.2	934
5年	144	18.2	247	31.3	186	23.5	213	27.0	790
6年	134	15.6	271	31.5	241	28.0	215	25.0	861
合計	865	17.0	1796	35.3	1229	24.2	1191	23.4	5081

男女ともに「まったく勧められない」と回答した児童の割合が、3年生から大きくなっている。この傾向は生活調査を開始した平成17年度から続いている。

【13】家の人から読書をすすめられますか。

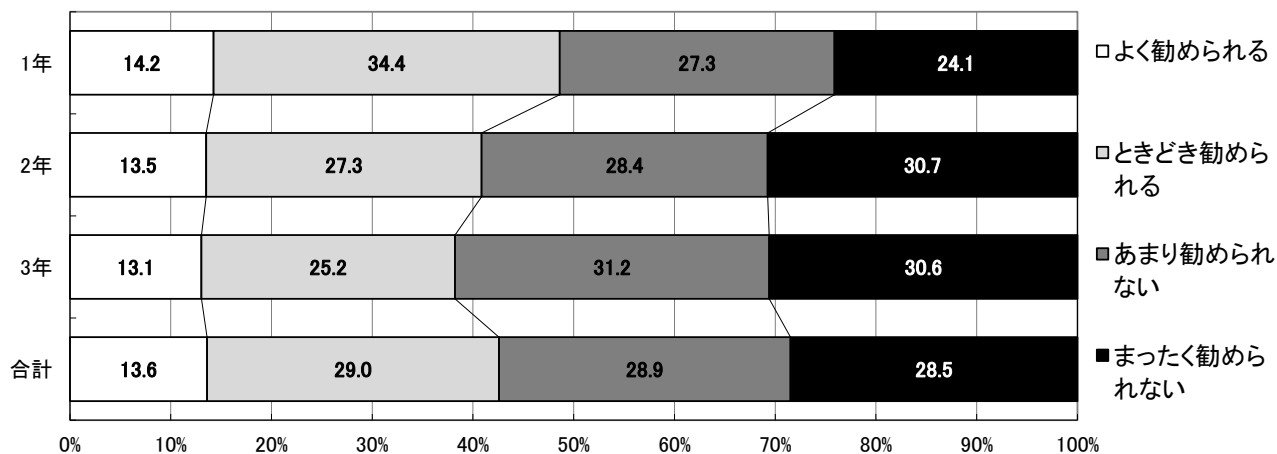
中学校

〔男子〕



学年	よく勧められる		ときどき勧められる		あまり勧められない		まったく勧められない		学年別 人数
	人数	%	人数	%	人数	%	人数	%	
1年	211	16.2	365	28.0	347	26.6	381	29.2	1304
2年	162	13.4	347	28.7	290	24.0	410	33.9	1209
3年	204	15.5	324	24.5	319	24.2	473	35.8	1320
合計	577	15.1	1036	27.0	956	24.9	1264	33.0	3833

〔女子〕



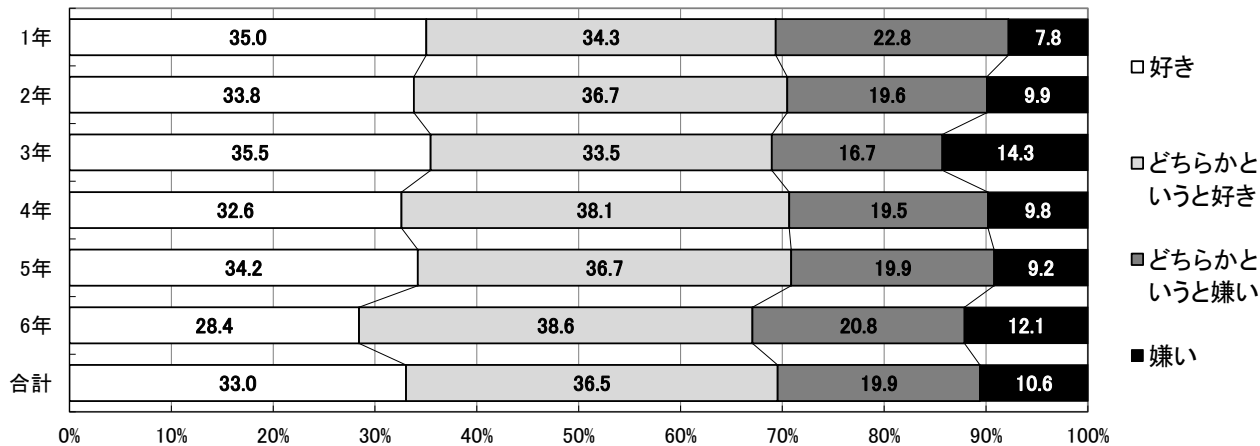
学年	よく勧められる		ときどき勧められる		あまり勧められない		まったく勧められない		学年別 人数
	人数	%	人数	%	人数	%	人数	%	
1年	199	14.2	480	34.4	381	27.3	337	24.1	1397
2年	190	13.5	384	27.3	399	28.4	432	30.7	1405
3年	180	13.1	347	25.2	430	31.2	422	30.6	1379
合計	569	13.6	1211	29.0	1210	28.9	1191	28.5	4181

学年が上がるにつれて、家庭からの読書を勧める頻度は少なくなっており、昨年度と同様の傾向を示している。

【14】読書(漫画以外)は好きですか。

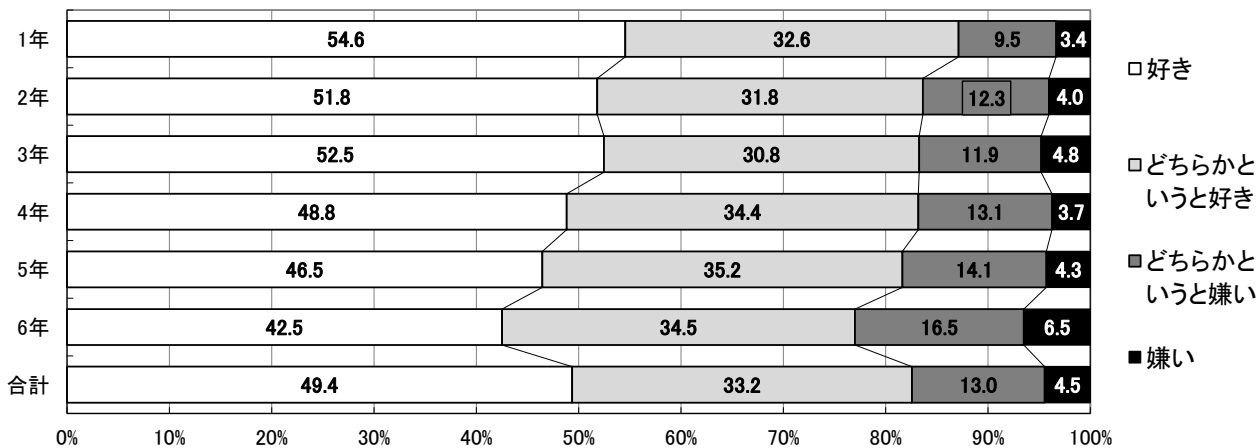
小学校

〔男子〕



学年	好き		どちらかという好き		どちらかという嫌い		嫌い		学年別 人数
	人数	%	人数	%	人数	%	人数	%	
1年	247	35.0	242	34.3	161	22.8	55	7.8	705
2年	307	33.8	333	36.7	178	19.6	90	9.9	908
3年	288	35.5	272	33.5	136	16.7	116	14.3	812
4年	309	32.6	361	38.1	185	19.5	93	9.8	948
5年	290	34.2	311	36.7	169	19.9	78	9.2	848
6年	284	28.4	386	38.6	208	20.8	121	12.1	999
合計	1725	33.0	1905	36.5	1037	19.9	553	10.6	5220

〔女子〕



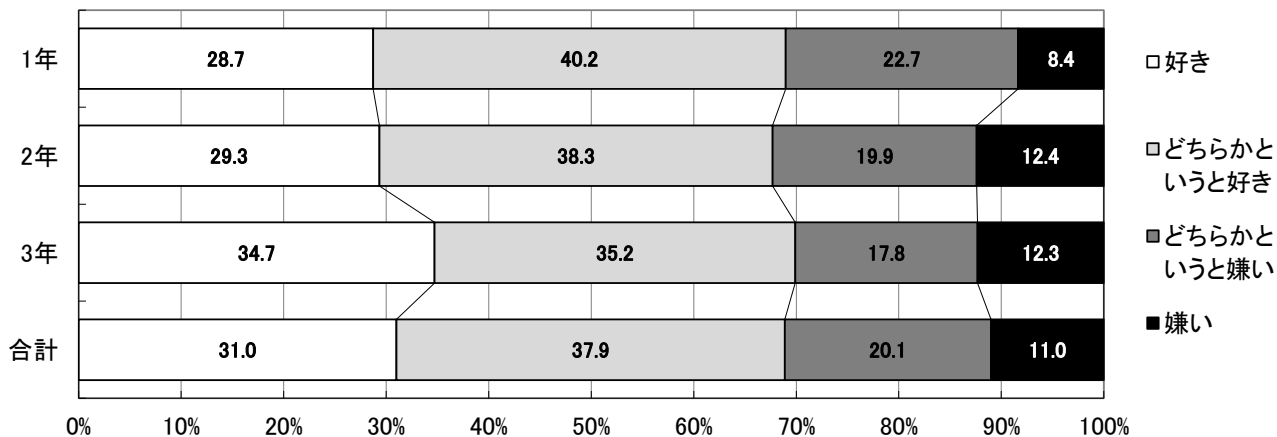
学年	好き		どちらかという好き		どちらかという嫌い		嫌い		学年別 人数
	人数	%	人数	%	人数	%	人数	%	
1年	407	54.6	243	32.6	71	9.5	25	3.4	746
2年	475	51.8	292	31.8	113	12.3	37	4.0	917
3年	436	52.5	256	30.8	99	11.9	40	4.8	831
4年	456	48.8	321	34.4	122	13.1	35	3.7	934
5年	367	46.5	278	35.2	111	14.1	34	4.3	790
6年	366	42.5	297	34.5	142	16.5	56	6.5	861
合計	2507	49.4	1687	33.2	658	13.0	227	4.5	5079

「好き」「どちらかという好き」と回答した児童の割合は、男子69.5%、女子82.6%(H30:男子67.3%、女子82.3%)で女子の方が大きくなっている。また、学年が上がるにつれて「好き」と回答する児童の割合が減少している傾向が見られる。

【14】読書(漫画以外)は好きですか。

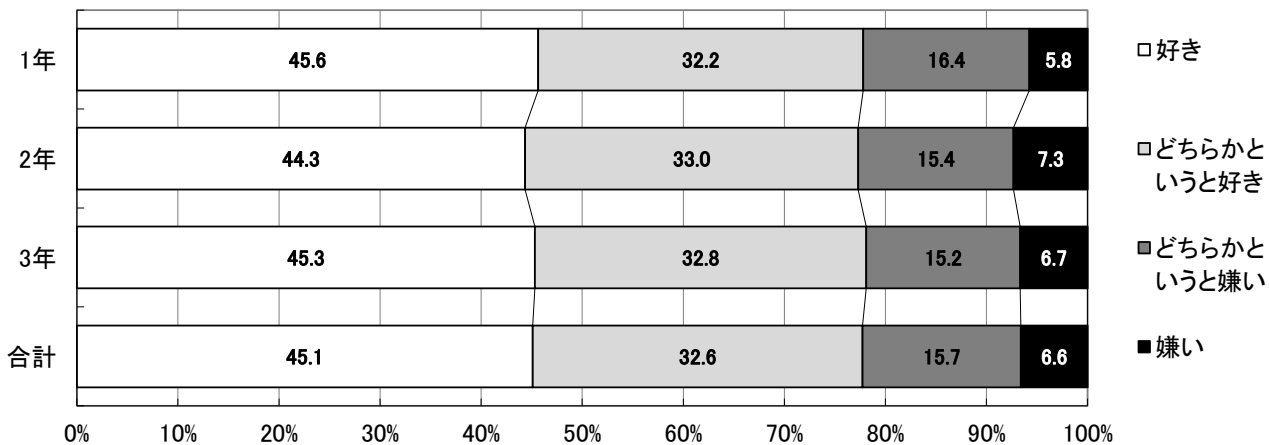
中学校

〔男子〕



学年	好き		どちらかという好き		どちらかという嫌い		嫌い		学年別 人数
	人数	%	人数	%	人数	%	人数	%	
1年	374	28.7	524	40.2	295	22.7	109	8.4	1302
2年	355	29.3	464	38.3	241	19.9	150	12.4	1210
3年	459	34.7	465	35.2	235	17.8	163	12.3	1322
合計	1188	31.0	1453	37.9	771	20.1	422	11.0	3834

〔女子〕



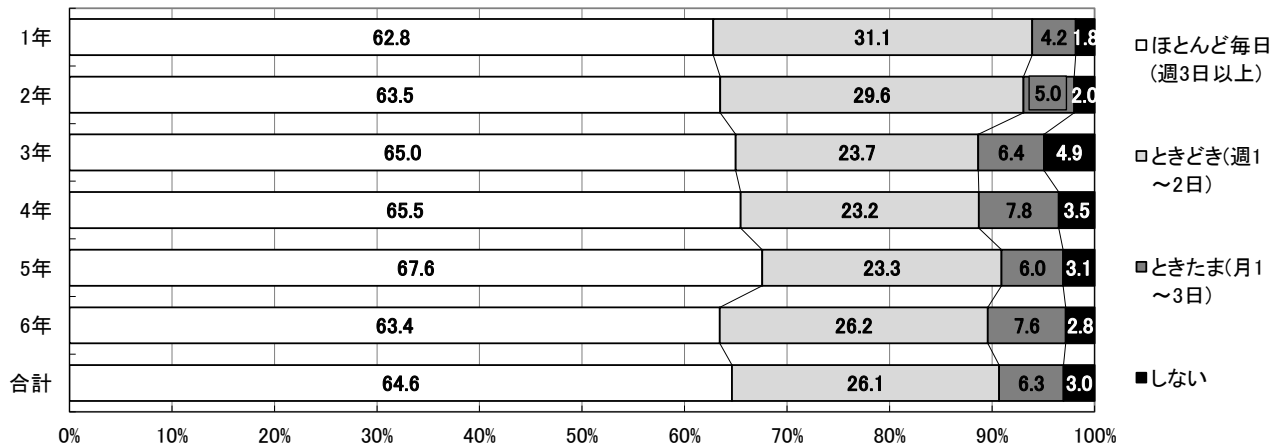
学年	好き		どちらかという好き		どちらかという嫌い		嫌い		学年別 人数
	人数	%	人数	%	人数	%	人数	%	
1年	633	45.6	446	32.2	228	16.4	80	5.8	1387
2年	623	44.3	463	33.0	216	15.4	103	7.3	1405
3年	625	45.3	452	32.8	210	15.2	92	6.7	1379
合計	1881	45.1	1361	32.6	654	15.7	275	6.6	4171

「好き」「どちらかという好き」と回答した生徒の割合は、男子68.9%、女子77.7%(H30:男子67.9%、女子77.7%)で、小学校同様に女子の方が大きくなっている。

【15】体育の授業以外に、どれくらい運動や外遊び(体を動かしての遊び)をしていますか。

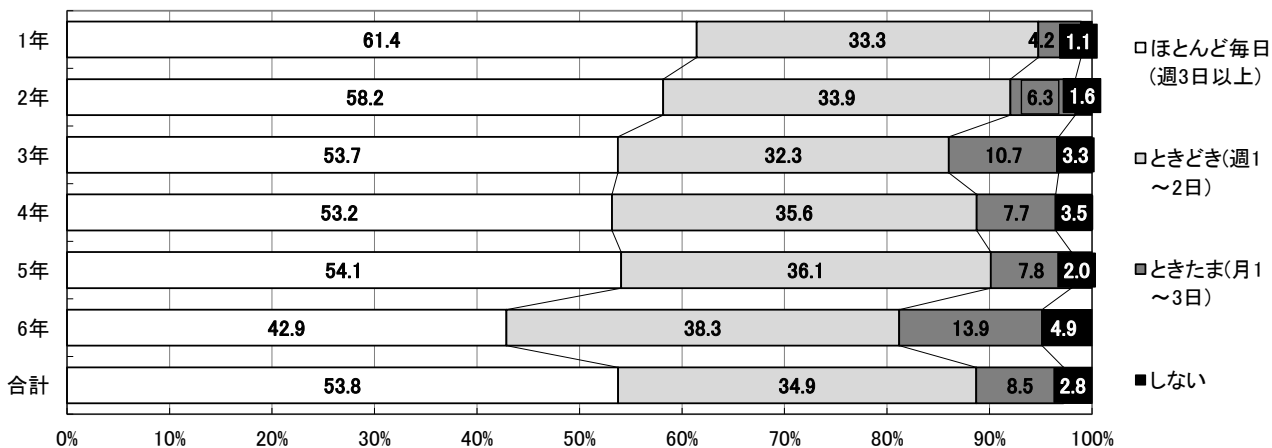
小学校

〔男子〕



学年	ほとんど毎日(週3日以上)		ときどき(週1~2日)		ときたま(月1~3日)		しない		学年別 人数
	人数	%	人数	%	人数	%	人数	%	
1年	444	62.8	220	31.1	30	4.2	13	1.8	707
2年	577	63.5	269	29.6	45	5.0	18	2.0	909
3年	527	65.0	192	23.7	52	6.4	40	4.9	811
4年	620	65.5	220	23.2	74	7.8	33	3.5	947
5年	573	67.6	198	23.3	51	6.0	26	3.1	848
6年	633	63.4	261	26.2	76	7.6	28	2.8	998
合計	3374	64.6	1360	26.1	328	6.3	158	3.0	5220

〔女子〕



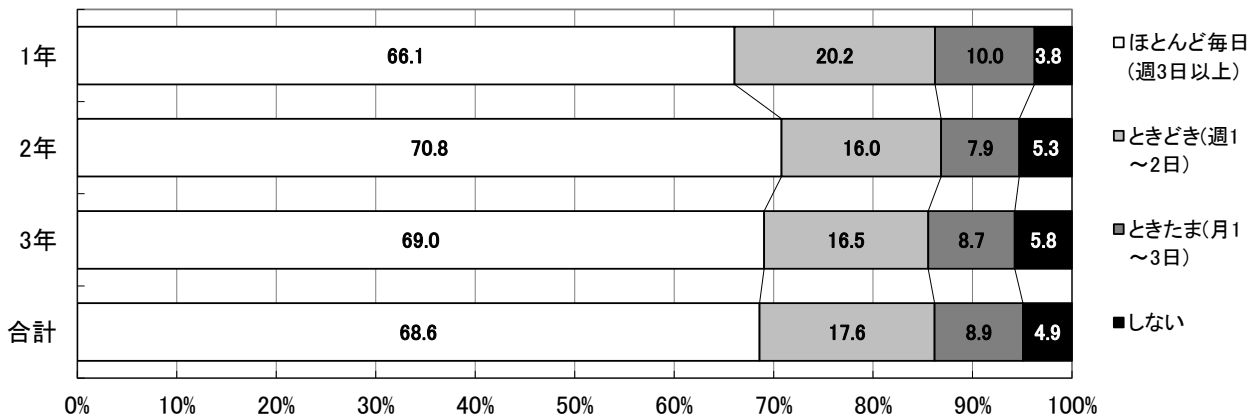
学年	ほとんど毎日(週3日以上)		ときどき(週1~2日)		ときたま(月1~3日)		しない		学年別 人数
	人数	%	人数	%	人数	%	人数	%	
1年	457	61.4	248	33.3	31	4.2	8	1.1	744
2年	534	58.2	311	33.9	58	6.3	15	1.6	918
3年	446	53.7	268	32.3	89	10.7	27	3.3	830
4年	496	53.2	332	35.6	72	7.7	33	3.5	933
5年	427	54.1	285	36.1	62	7.8	16	2.0	790
6年	369	42.9	330	38.3	120	13.9	42	4.9	861
合計	2729	53.8	1774	34.9	432	8.5	141	2.8	5076

「ほとんど毎日」と回答した児童の割合は、男子64.6%、女子53.8%(H30:男子62.6%、女子50.8%)である。また、「ときたま」「しない」と回答した児童の割合は、3年生で増えている。

【15】体育の授業以外に、どれくらい運動や外遊び(体を動かしての遊び)をしていますか。

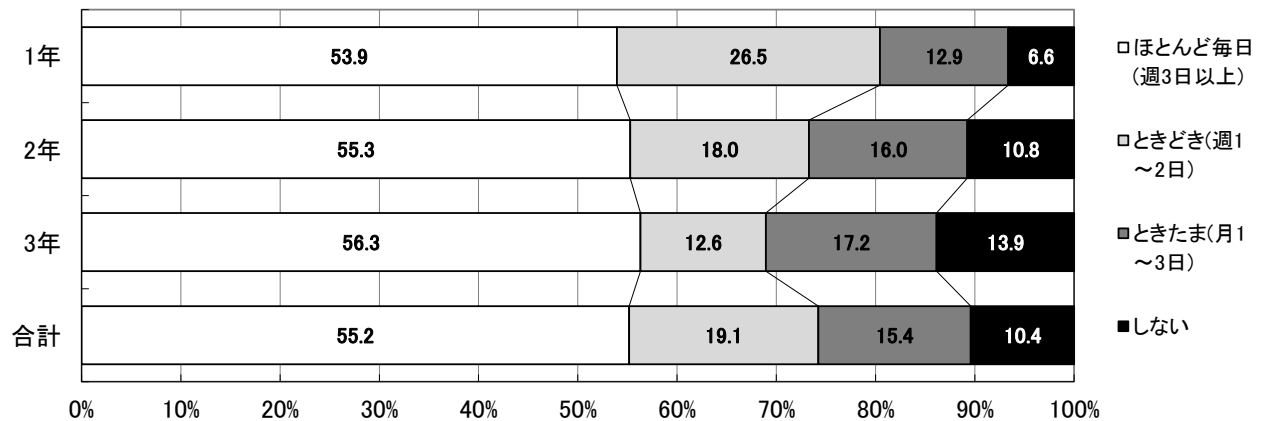
中学校

〔男子〕



学年	ほとんど毎日(週3日以上)		ときどき(週1~2日)		ときたま(月1~3日)		しない		学年別 人数
	人数	%	人数	%	人数	%	人数	%	
1年	859	66.1	262	20.2	130	10.0	49	3.8	1300
2年	856	70.8	194	16.0	95	7.9	64	5.3	1209
3年	912	69.0	218	16.5	115	8.7	76	5.8	1321
合計	2627	68.6	674	17.6	340	8.9	189	4.9	3830

〔女子〕



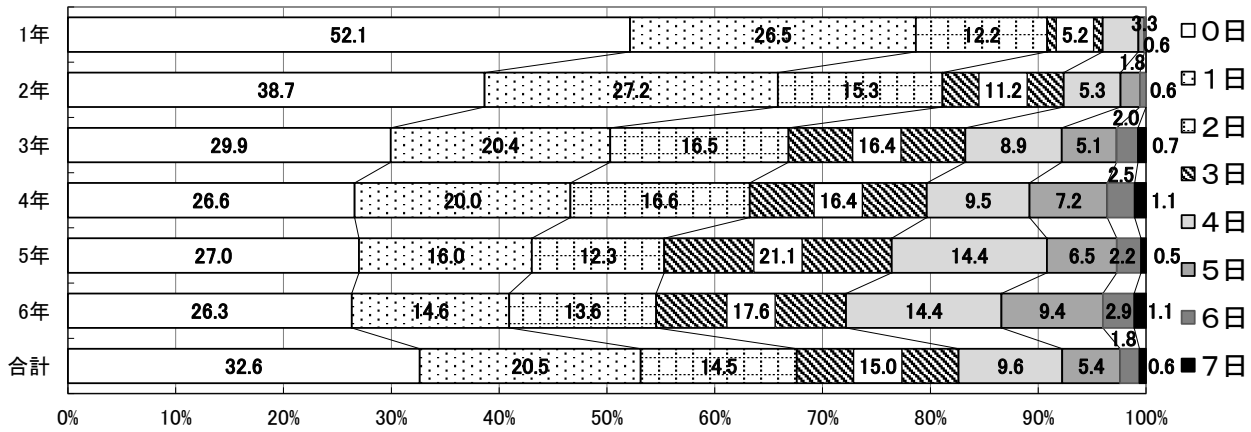
学年	ほとんど毎日(週3日以上)		ときどき(週1~2日)		ときたま(月1~3日)		しない		学年別 人数
	人数	%	人数	%	人数	%	人数	%	
1年	747	53.9	367	26.5	179	12.9	92	6.6	1385
2年	776	55.3	253	18.0	224	16.0	151	10.8	1404
3年	776	56.3	174	12.6	237	17.2	191	13.9	1378
合計	2299	55.2	794	19.1	640	15.4	434	10.4	4167

「ほとんど毎日」と回答した生徒の割合は、男子68.6%、女子55.2%(H30:男子70.8%、女子55.7%)である。「しない」と回答した生徒の割合は、男子、女子ともに学年が上がるにつれて大きくなっている。

【16】一週間に何日、スポーツ少年団や民間スポーツクラブ(スイミングクラブやテニスクラブなど)に通っていますか。

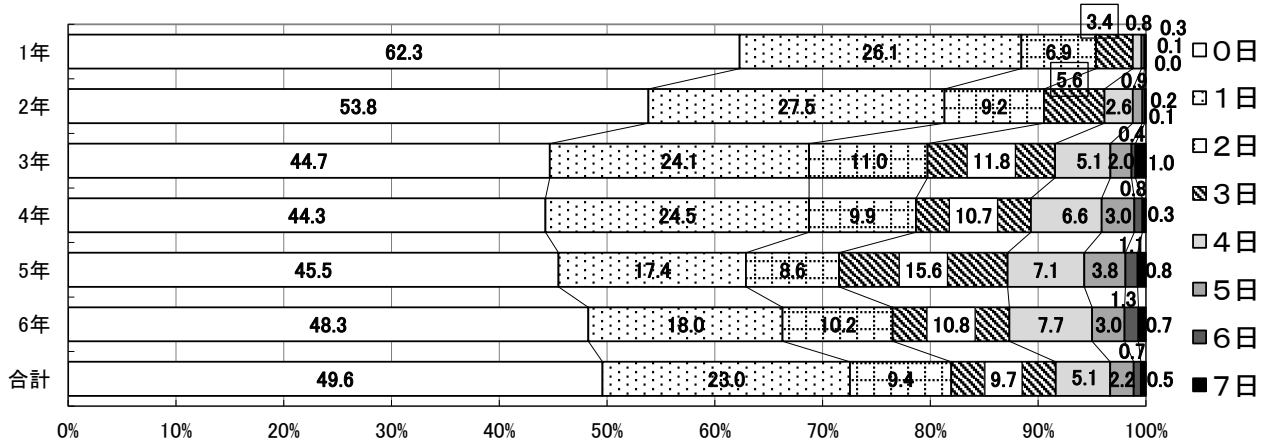
小学校

〔男子〕



学年	0日		1日		2日		3日		4日		5日		6日		7日		学年別 人数
	人数	%	人数	%	人数	%	人数	%	人数	%	人数	%	人数	%	人数	%	
1年	364	52.1	185	26.5	85	12.2	36	5.2	23	3.3	4	0.6	1	0.1	0	0.0	698
2年	344	38.7	242	27.2	136	15.3	100	11.2	47	5.3	16	1.8	5	0.6	0	0.0	890
3年	241	29.9	164	20.4	133	16.5	132	16.4	72	8.9	41	5.1	16	2.0	6	0.7	805
4年	251	26.6	189	20.0	157	16.6	155	16.4	90	9.5	68	7.2	24	2.5	10	1.1	944
5年	229	27.0	136	16.0	104	12.3	179	21.1	122	14.4	55	6.5	19	2.2	4	0.5	848
6年	263	26.3	146	14.6	136	13.6	176	17.6	144	14.4	94	9.4	29	2.9	11	1.1	999
合計	1692	32.6	1062	20.5	751	14.5	778	15.0	498	9.6	278	5.4	94	1.8	31	0.6	5184

〔女子〕



学年	0日		1日		2日		3日		4日		5日		6日		7日		学年別 人数
	人数	%	人数	%	人数	%	人数	%	人数	%	人数	%	人数	%	人数	%	
1年	458	62.3	192	26.1	51	6.9	25	3.4	6	0.8	2	0.3	1	0.1	0	0.0	735
2年	490	53.8	250	27.5	84	9.2	51	5.6	24	2.6	8	0.9	2	0.2	1	0.1	910
3年	366	44.7	197	24.1	90	11.0	97	11.8	42	5.1	16	2.0	3	0.4	8	1.0	819
4年	411	44.3	227	24.5	92	9.9	99	10.7	61	6.6	28	3.0	7	0.8	3	0.3	928
5年	358	45.5	137	17.4	68	8.6	123	15.6	56	7.1	30	3.8	9	1.1	6	0.8	787
6年	415	48.3	155	18.0	88	10.2	93	10.8	66	7.7	26	3.0	11	1.3	6	0.7	860
合計	2498	49.6	1158	23.0	473	9.4	488	9.7	255	5.1	110	2.2	33	0.7	24	0.5	5039

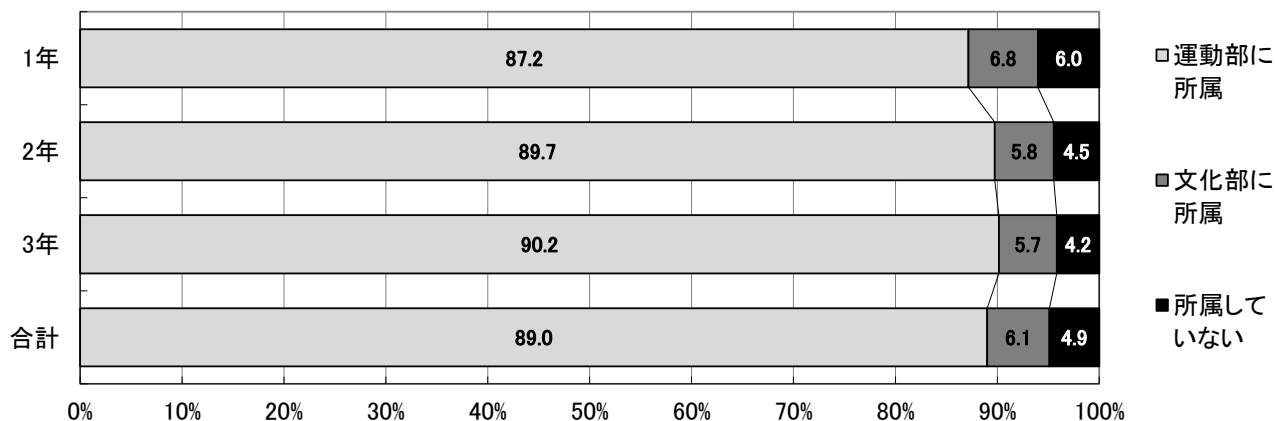
「0日」と回答した児童の割合は、男子32.6%、女子49.648.4%で、男女ともに中学年くらいまで学年が上がるにつれて減少している。活動日数で最も多いのは、男子は1～4年生のうち「週1日」であるが、5～6年生では「週3日」となる。女子は全学年で「週1日」が最も多くなっている。



【16】学校の部活動に所属していますか。

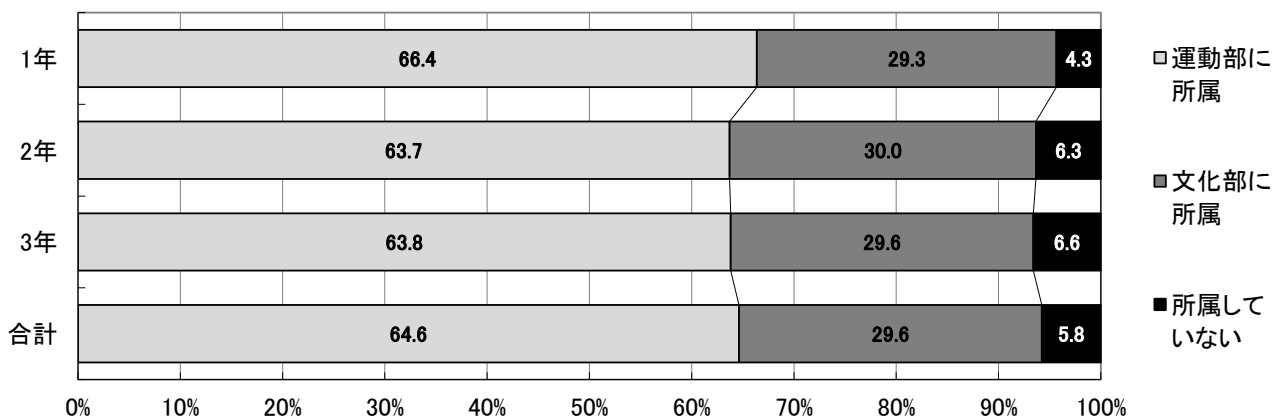
中学校

〔男子〕



所属 学年	運動部に所属		文化部に所属		所属していない		学年別 人数
	人数	%	人数	%	人数	%	
1年	1128	87.2	88	6.8	78	6.0	1294
2年	1085	89.7	70	5.8	54	4.5	1209
3年	1190	90.2	75	5.7	55	4.2	1320
合計	3403	89.0	233	6.1	187	4.9	3823

〔女子〕



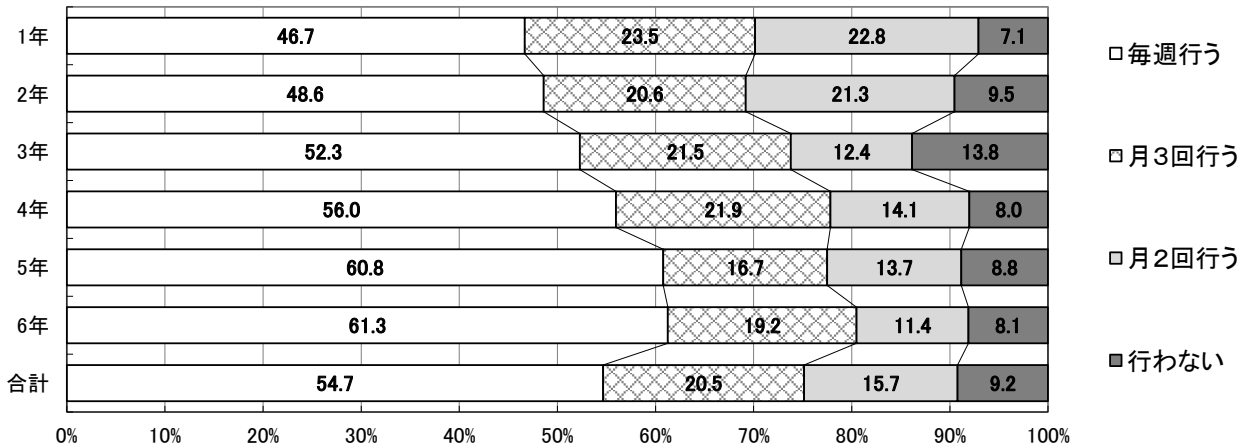
所属 学年	運動部に所属		文化部に所属		所属していない		学年別 人数
	人数	%	人数	%	人数	%	
1年	918	66.4	405	29.3	60	4.3	1383
2年	895	63.7	421	30.0	89	6.3	1405
3年	880	63.8	408	29.6	91	6.6	1379
合計	2693	64.6	1234	29.6	240	5.8	4167

運動部に所属している生徒の割合は、男子が89.0%、女子は64.6%で、男子の方が大きくなっている。女子はおよそ3割が文化部に所属しており、男子の約5倍になっている。

【17】休みの日(土曜日や日曜日)に運動やスポーツ(小学生は体を使った外遊びを含む)をしていますか。

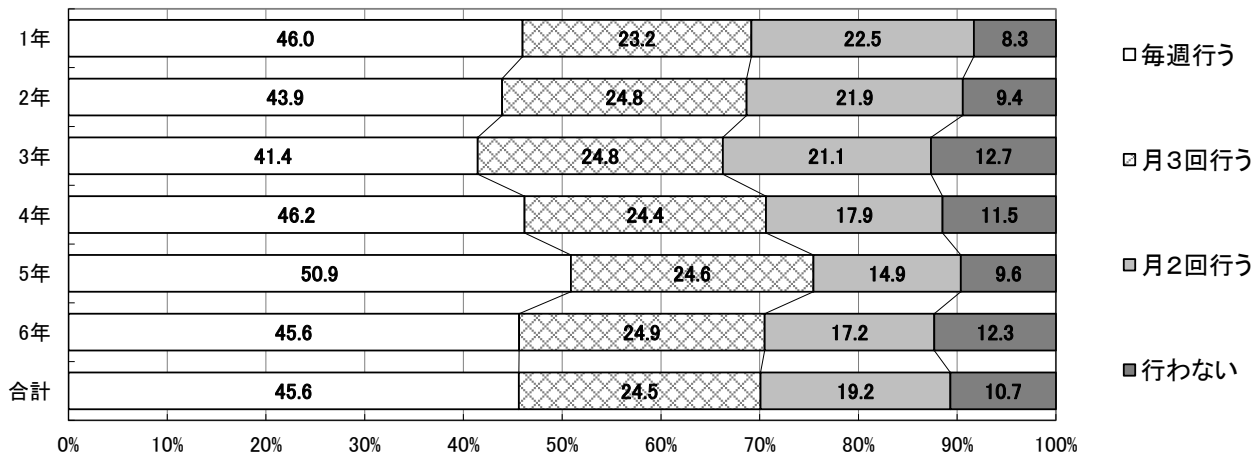
小学校

〔男子〕



運動 学年	毎週行う		月3回行う		月2回行う		行わない		学年別 人数
	人数	%	人数	%	人数	%	人数	%	
1年	330	46.7	166	23.5	161	22.8	50	7.1	707
2年	434	48.6	184	20.6	190	21.3	85	9.5	893
3年	423	52.3	174	21.5	100	12.4	112	13.8	809
4年	530	56.0	207	21.9	134	14.1	76	8.0	947
5年	516	60.8	142	16.7	116	13.7	75	8.8	849
6年	612	61.3	192	19.2	114	11.4	81	8.1	999
合計	2845	54.7	1065	20.5	815	15.7	479	9.2	5204

〔女子〕



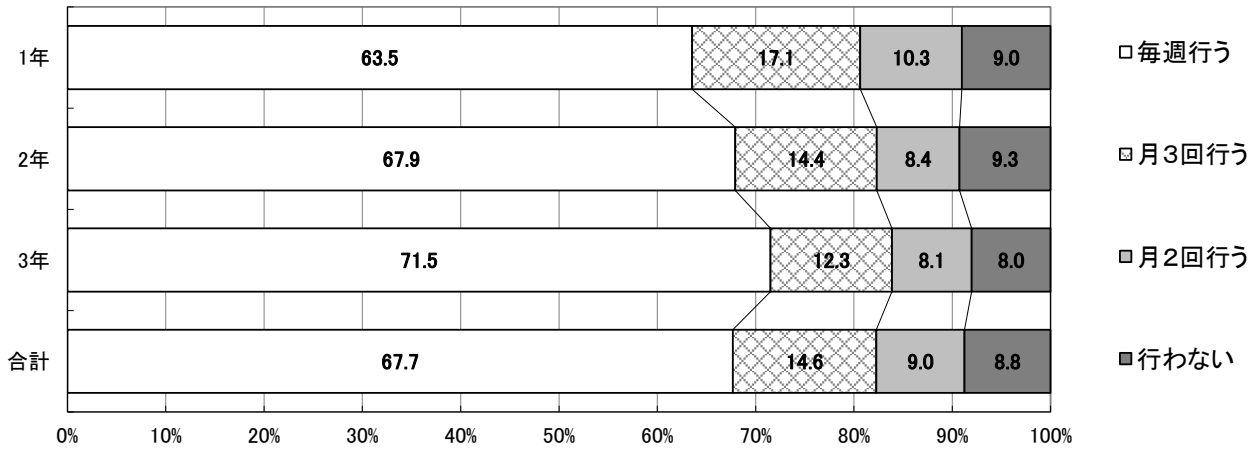
運動 学年	毎週行う		月3回行う		月2回行う		行わない		学年別 人数
	人数	%	人数	%	人数	%	人数	%	
1年	343	46.0	173	23.2	168	22.5	62	8.3	746
2年	401	43.9	226	24.8	200	21.9	86	9.4	913
3年	344	41.4	206	24.8	175	21.1	105	12.7	830
4年	431	46.2	228	24.4	167	17.9	107	11.5	933
5年	402	50.9	194	24.6	118	14.9	76	9.6	790
6年	393	45.6	214	24.9	148	17.2	106	12.3	861
合計	2314	45.6	1241	24.5	976	19.2	542	10.7	5073

「毎週行う」と回答した児童の割合は、男子54.7%、女子45.6%(H30:男子54.5%、女子46.0%)である。男子では、「毎週行う」と回答した児童の割合が、学年が上がるにつれて大きくなる傾向がある。女子では「毎週行う」と回答した児童の割合は昨年度同様、5年生が最も大きい。

【17】休みの日(土曜日や日曜日)に運動やスポーツをしていますか。

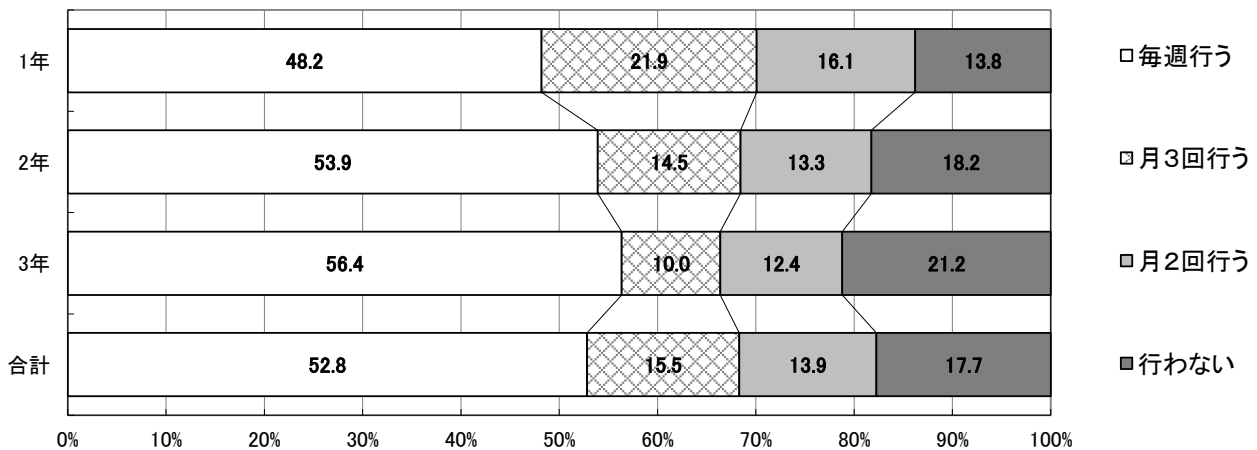
中学校

〔男子〕



運動 学年	毎週行う		月3回行う		月2回行う		行わない		学年別 人数
	人数	%	人数	%	人数	%	人数	%	
1年	824	63.5	222	17.1	134	10.3	117	9.0	1297
2年	822	67.9	174	14.4	102	8.4	112	9.3	1210
3年	944	71.5	163	12.3	107	8.1	106	8.0	1320
合計	2590	67.7	559	14.6	343	9.0	335	8.8	3827

〔女子〕



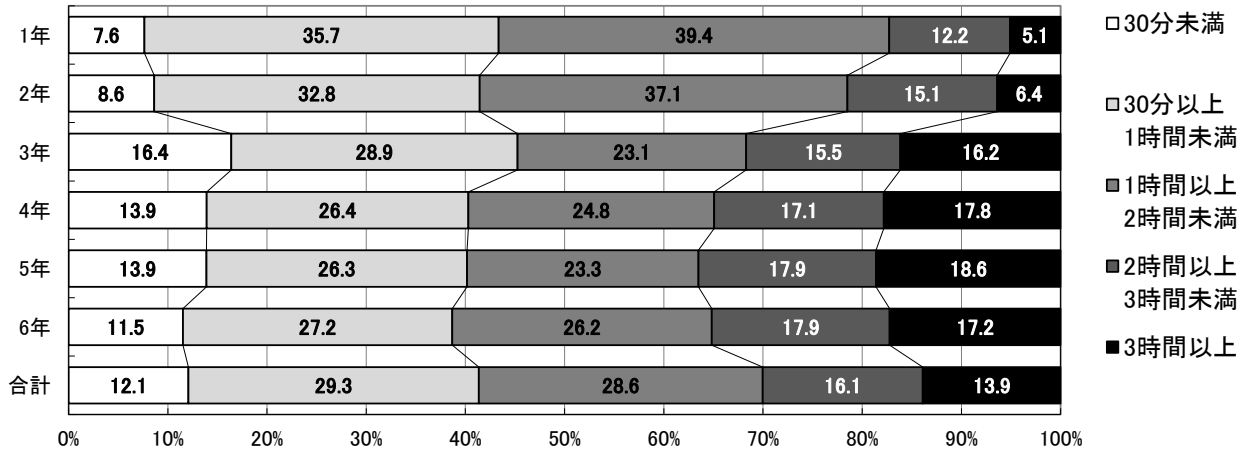
運動 学年	毎週行う		月3回行う		月2回行う		行わない		学年別 人数
	人数	%	人数	%	人数	%	人数	%	
1年	667	48.2	303	21.9	223	16.1	191	13.8	1384
2年	757	53.9	204	14.5	187	13.3	256	18.2	1404
3年	776	56.4	138	10.0	171	12.4	292	21.2	1377
合計	2200	52.8	645	15.5	581	13.9	739	17.7	4165

「毎週行う」と回答した生徒の割合は、男子67.7%、女子52.8%(H30:男子68.5%、女子55.4%)である。男女とも、「行わない」と回答した生徒の割合は、男子8.8%、女子17.7%(H30:男子9.0%、女子16.7%)で、女子の方が運動やスポーツを行わない割合が大きい。

【18】運動や外遊び(体を使つての遊び)をする時には、1日どれくらいしますか。(体育の授業は除く)

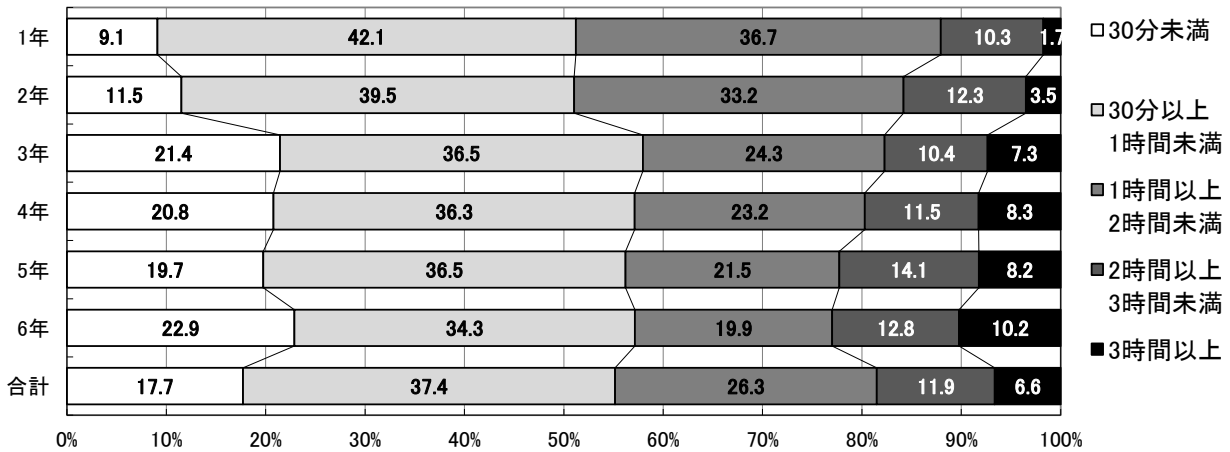
小学校

〔男子〕



運動 学年	30分未満		30分以上 1時間未満		1時間以上 2時間未満		2時間以上 3時間未満		3時間以上		学年別 人数
	人数	%	人数	%	人数	%	人数	%	人数	%	
1年	54	7.6	252	35.7	278	39.4	86	12.2	36	5.1	706
2年	77	8.6	293	32.8	331	37.1	135	15.1	57	6.4	893
3年	133	16.4	234	28.9	187	23.1	126	15.5	131	16.2	811
4年	132	13.9	250	26.4	235	24.8	162	17.1	169	17.8	948
5年	118	13.9	223	26.3	198	23.3	152	17.9	158	18.6	849
6年	115	11.5	271	27.2	261	26.2	179	17.9	172	17.2	998
合計	629	12.1	1523	29.3	1490	28.6	840	16.1	723	13.9	5205

〔女子〕



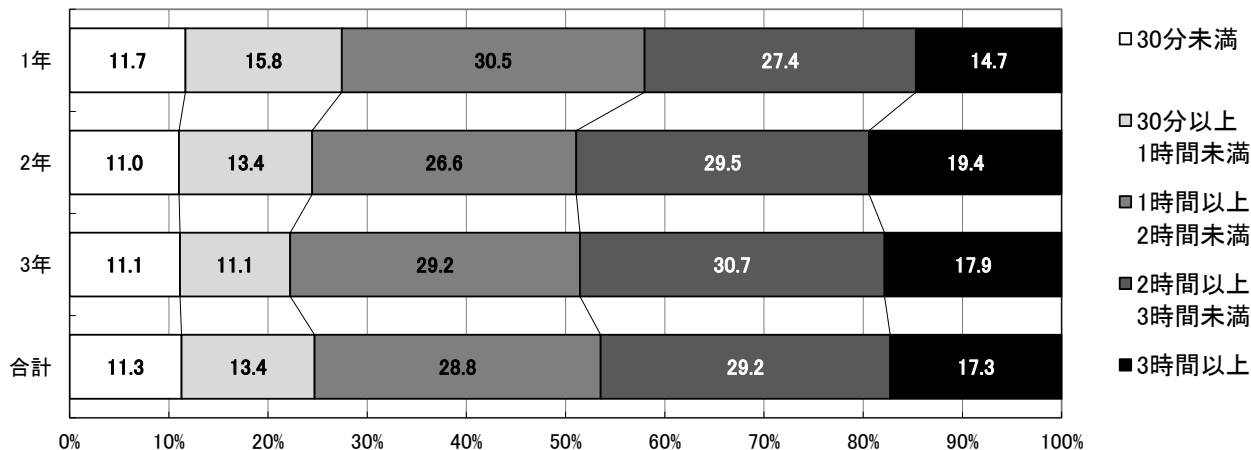
運動 学年	30分未満		30分以上 1時間未満		1時間以上 2時間未満		2時間以上 3時間未満		3時間以上		学年別 人数
	人数	%	人数	%	人数	%	人数	%	人数	%	
1年	68	9.1	314	42.1	274	36.7	77	10.3	13	1.7	746
2年	105	11.5	360	39.5	302	33.2	112	12.3	32	3.5	911
3年	178	21.4	303	36.5	202	24.3	86	10.4	61	7.3	830
4年	194	20.8	339	36.3	216	23.2	107	11.5	77	8.3	933
5年	156	19.7	288	36.5	170	21.5	111	14.1	65	8.2	790
6年	197	22.9	295	34.3	171	19.9	110	12.8	88	10.2	861
合計	898	17.7	1899	37.4	1335	26.3	603	11.9	336	6.6	5071

「1時間以上」と回答した児童の割合は、男子58.6%、女子44.8% (H30:男子58.3%、女子47.2%)である。男女ともに「3時間以上」と回答した児童の割合は、昨年度と同様、3年生で急に大きくなっている。

【18】運動や外遊び(体を使つての遊び)をする時には、1日どれくらいしますか。(体育の授業は除く)

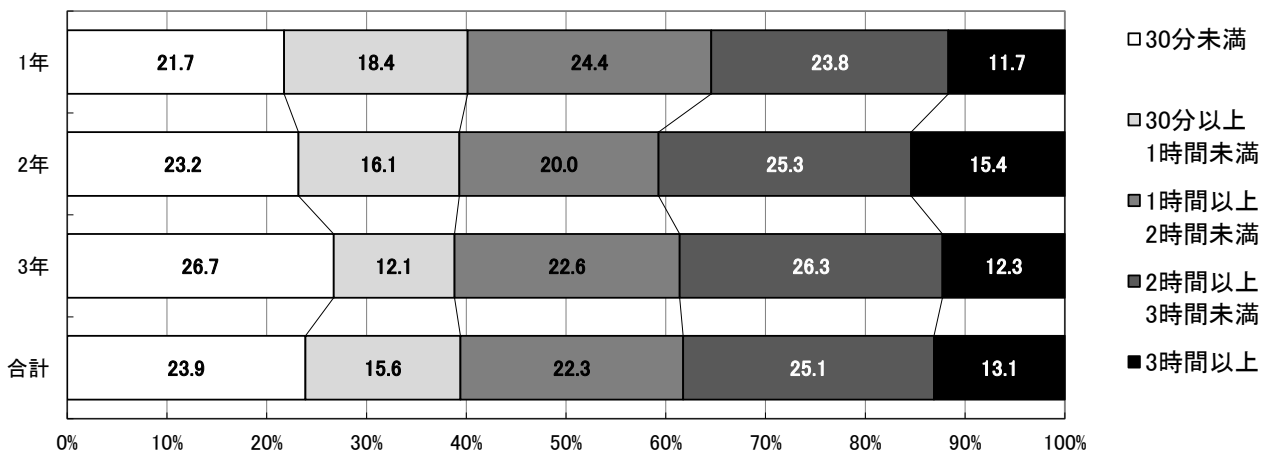
中学校

〔男子〕



運動 学年	30分未満		30分以上 1時間未満		1時間以上 2時間未満		2時間以上 3時間未満		3時間以上		学年別 人数
	人数	%	人数	%	人数	%	人数	%	人数	%	
1年	151	11.7	204	15.8	395	30.5	354	27.4	190	14.7	1294
2年	133	11.0	162	13.4	321	26.6	356	29.5	234	19.4	1206
3年	147	11.1	147	11.1	386	29.2	406	30.7	236	17.9	1322
合計	431	11.3	513	13.4	1102	28.8	1116	29.2	660	17.3	3822

〔女子〕



運動 学年	30分未満		30分以上 1時間未満		1時間以上 2時間未満		2時間以上 3時間未満		3時間以上		学年別 人数
	人数	%	人数	%	人数	%	人数	%	人数	%	
1年	300	21.7	254	18.4	337	24.4	328	23.8	161	11.7	1380
2年	325	23.2	226	16.1	280	20.0	355	25.3	216	15.4	1402
3年	368	26.7	167	12.1	311	22.6	363	26.3	169	12.3	1378
合計	993	23.9	647	15.6	928	22.3	1046	25.1	546	13.1	4160

「1時間以上」と回答した生徒の割合は、男子75.3%、女子60.5% (H30:男子73.8%、女子60.7%)である。「30分未満」と回答した生徒の割合が、男子11.3%、女子23.9%となっている。