

第5時

空中写真と地形図を使った土地利用変化の調査

1 「空中写真」「地形図」の紹介

- ・水防災に役立つ地図
- ・地図閲覧サービス「ウォッチず」

2 Google Earthを使ってみよう



- ・新幹線や高速道路が新しく建設された。
- ・岩国西中学校が作られた。
- ・住宅地が増加した。
- ・水田が住宅地になった。
- ・河道が変わった。

3 グループワーク

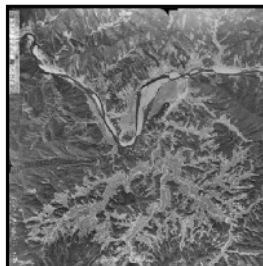
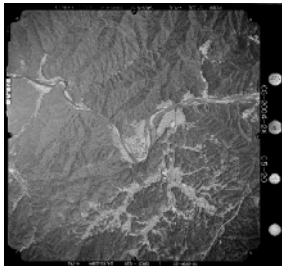
「昔と今の地形の様子を比べてみよう」

空中写真



平成16年(2004年)の錦川上空(岩国西中周辺)

昭和22年(1947年)の錦川上空



グループワーク

空中写真と地形図から、昔から現在に至るまでどのように土地が変化してきたのか、そして洪水ハザードマップの浸水域とどのように関係しているかを、班ごとに分かれて相談しよう！

ヒント

- ・昔と今でどのような違いがあるかな？
- ・川の形に変化はあるかな？
- ・昔と今で、田と畑の変化はどうだろう？

他にも気づいた事があれば、どんどん書いてみよう！

自分たちの地域の地形の状況をよく知り、気象情報に注意して、まず自分の命を守る行動を取ろう。その上で、周りの人たちの安全を守ることも考えよう。