

第1時

水害についてのアンケート 「水害について」

1 自然災害に関する12問の質問を考える。



アンケートに答える生徒

- ・ 4年前に山口県内で水害があったのを覚えていますか。
- ・ 水害は何によって発生しますか。
- ・ 水害の話を家族や親戚から聞いたことがありますか。
- ・ このあたりの1年間の降水量はどのくらいですか。
- ・ あなたの住んでいる場所は安全だという自信がありますか。
- ・ 岩国市錦川洪水ハザードマップは家にありますか。
- ・ 自分が避難する場所を知っていますか。

2 自然災害の種類や発生メカニズムなどの基礎的項目について知る。

岩国市立杭名小学校の被害写真



教室



給食室



玄関



プール



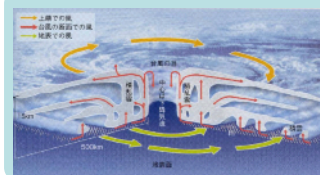
普段の錦帯橋とその下を流れる錦川



台風14号 被災時の錦帯橋と錦川

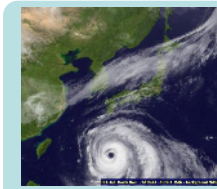
被害当時の写真

台風について

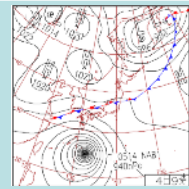


中心付近の風速が17.2m/秒以上になった熱帯低気圧を台風と呼ぶ。台風の内(目)は、青空が見えて風が弱い。その周囲は積乱雲が発達して風と雨が強い。

←台風の構造
(グラフィック理科資料集 87ページより)



2005年(平成17年)台風14号の衛星画像と天気図(9月4日9時)



- ・ 雨の降る量は、場所によって違う。
- ・ 大雨は予測しやすいが、地震は予測しにくい。
- ・ 台風は西側を通過したときに被害が大きい。
- ・ 川の水位を見に行くことは大変危険。インターネット情報で確認しよう。



ハザードマップを見て自宅を確認する生徒