

山口県特別支援教育資料

第 52 号

平成30年度

山口県教育委員会

目 次

| | 頁 |
|---------------------------------|----|
| 1 特別支援学校在籍者数 | 1 |
| 2 特別支援学級在籍者数 | 1 |
| 3 通級指導教室通級児童生徒数 | 1 |
| 4 特別支援学校学年別在籍者数 | 2 |
| 5 特別支援学校通学状況別在籍者数 | 6 |
| 6 特別支援学級学年別在籍者数 | 7 |
| 7 施設（病院）内特別支援学級設置状況 | 7 |
| 8 特別支援学級地域別障害種別在籍者数 | 8 |
| 9 特別支援学級1学級当たりの児童生徒数 | 9 |
| 10 就学・猶予免除児童生徒数 | 9 |
| 11 平成29年度特別支援学校卒業生進路状況 | 10 |
| 12 平成29年度中学校特別支援学級卒業生進路状況 | 11 |
| 13 特別支援学級・通級指導担当者の状況 | 11 |
| 14 学校別特別支援学級設置状況 | 13 |
| 15 通級による指導の状況 | 23 |
| 16 通学バス運行状況 | 24 |
| 17 特別支援学校、関連児童福祉施設・病院の所在地 | 25 |

※この資料は、平成30年5月1日現在での調査に基づき作成したものである。

1 特別支援学校在籍者数

〈県立〉

| 学 校 名 | 在 籍 者 数 | | | | | 所 在 地 |
|-----------------|---------|-------------|------------|------------|---------------|------------------|
| | 幼稚部 | 小学部 | 中学部 | 高等部 | 計(人) | |
| 岩国総合支援学校 | — | 30 | 24 | 52 | 106 | 岩国市錦見3丁目7-11 |
| 田布施総合支援学校 | — | 30 (1) | 38 | 90 (2) | 158 (3) | 熊毛郡田布施町大字川西1030 |
| 周南総合支援学校 | — | 43 (5) | 26 (1) | 27 (1) | 96 (7) | 周南市大字久米761 |
| 徳山総合支援学校 | — | 42 | 28 | 76 | 146 | 周南市大字粟屋小踏中崎267-1 |
| 防府総合支援学校 | — | 36 (1) | 49 | 67 (1) | 152 (2) | 防府市大字浜方205-3 |
| 山口南総合支援学校 | 5 | 7 | 32 (1) | 76 | 120 (1) | 山口市鑄銭司南原2364-6 |
| 山口総合支援学校 | — | 76 (1) | 50 | 46 | 172 (1) | 山口市朝田585-1 |
| 〃 みほり分校 | — | 11 | 20 | | 31 | 山口市大内御堀951 |
| 宇部総合支援学校 | — | 101 (3) | 62 (3) | 153 | 316 (6) | 宇部市黒石北5丁目3-20 |
| 〃 山口宇部医療センター内学級 | — | 10 (10) | 3 (3) | 4 (4) | 17 (17) | 宇部市大字東岐波685 |
| 〃 美祢分教室 | — | 5 | 2 | | 7 | 美祢市大嶺町奥分2950-1 |
| 下関南総合支援学校 | 1 | 24 (1) | 22 | 30 | 77 (1) | 下関市幡生町1丁目1-22 |
| 下関総合支援学校 | — | 92 (2) | 43 | 87 | 222 (2) | 下関市富任町8丁目9-1 |
| 豊浦総合支援学校 | — | 10 | 16 | 38 | 64 | 下関市豊浦町大字小串7-136 |
| 萩総合支援学校 | — | 21 | 16 | 47 (1) | 84 (1) | 萩市大字椿東字中ノ迫5816-1 |
| 〃 長門分教室 | — | 4 | 2 | | 6 | 長門市東深川2688-1 |
| 計 (人) | 6 | 542 (24) | 433 (8) | 793 (9) | 1,774 (41) | |

(注) () 内の数字は訪問教育対象児童生徒数を内数で示したものの。

〈国立〉

| 学 校 名 | 種 別 | 幼稚部 | 小学部 | 中学部 | 高等部 | 計 (人) | 所 在 地 |
|----------------------|------|-----|-----|-----|-----|-------|-------------|
| 山口大学教育学部 附属特別支援学校 | 知的障害 | — | 8 | 13 | 22 | 43 | 山口市大字吉田3003 |

2 特別支援学級在籍者数

| 障 害 種 別 | 小 学 校 | | | 中 学 校 | | | 計 (人) | | |
|---------------|-------|-----|-------|-------|-----|------|-------|-----|-------|
| | 学校数 | 学級数 | 在籍者数 | 学校数 | 学級数 | 在籍者数 | 学校数 | 学級数 | 在籍者数 |
| 知 的 障 害 | 201 | 227 | 842 | 104 | 106 | 306 | 305 | 333 | 1,148 |
| 肢 体 不 自 由 | 39 | 39 | 48 | 9 | 9 | 10 | 48 | 48 | 58 |
| 病 弱 ・ 身 体 虚 弱 | 13 | 13 | 13 | 2 | 2 | 3 | 15 | 15 | 16 |
| 弱 視 | 5 | 5 | 6 | 2 | 2 | 2 | 7 | 7 | 8 |
| 難 聴 | 31 | 31 | 40 | 16 | 16 | 20 | 47 | 47 | 60 |
| 言 語 障 害 | 1 | 1 | 1 | | | | 1 | 1 | 1 |
| 自閉症・情緒障害 | 208 | 265 | 1,134 | 115 | 130 | 473 | 323 | 395 | 1,607 |
| 計 | ※240 | 581 | 2,084 | ※128 | 265 | 814 | ※368 | 846 | 2,898 |

(注) 分校も1校として集計。 ※は設置校の実数

3 通級指導教室通級児童生徒数

| 障 害 種 別 | 学 校 | 小 学 校 | 中 学 校 | 計 |
|---------|-----|-------|-------|-------|
| 学 校 数 | | 59 | 33 | 92 |
| 通級児童生徒数 | | 1,903 | 349 | 2,252 |

4 特別支援学校学年別在籍者数

〈県立〉

| 部 科 学年 | 岩国総合支援学校 | | | | 田布施総合支援学校 | | | | 周南総合支援学校 | | | | 徳山総合支援学校 | | | | | | | | | |
|--------------|----------|----------|----------|----------|-----------|----------|----------|----------|----------|---------|----------|----------|----------|----------|----------|---------|----------|----------|----------|----------|---|---|
| | 在籍者数 | | 学級数 | | 在籍者数 | | 学級数 | | 訪問教育 | | 在籍者数 | | 学級数 | | 訪問教育 | | 在籍者数 | | 学級数 | | | |
| | 単一 学級 | 重複 学級 | 単一 学級 | 重複 学級 | 単一 学級 | 重複 学級 | 単一 学級 | 重複 学級 | 在籍 者数 | 学級 数 | 単一 学級 | 重複 学級 | 単一 学級 | 重複 学級 | 在籍 者数 | 学級 数 | 単一 学級 | 重複 学級 | 単一 学級 | 重複 学級 | | |
| 幼稚園部 | | | | | | | | | | | | | | | | | | | | | | |
| 小学部 | 1年生 | 3 | 2 | 1 | 4 | 3 | 1 | 6 | 4 | 2 | 1 | 5 | 1 | 1 | | | | | | | | |
| | 2年生 | 1 | 4 | 1 | 6 | | 1 | | 3 | | | 4 | | 1 | | | | | | | | |
| | 3年生 | 2 | 2 | 1 | 4 | 2 | 1 | 1 | 4 | 1 | 9 | 5 | | 1 | | | | | | | | |
| | 4年生 | 2 | 4 | 1 | 2 | | 1 | | 6 | | 1 | 9 | | 2 | | | | | | | | |
| | 5年生 | 3 | 2 | 1 | 4 | 1 | 1 | 1 | 3 | 5 | 2 | | 8 | | 2 | | | | | | | |
| | 6年生 | 1 | 4 | 1 | 3 | | 1 | | 2 | 4 | 2 | 3 | 9 | 1 | 2 | | | | | | | |
| | 小計 | 12 | 18 | 6 | 6 | 23 | 6 | 6 | 2 | 1 | 12 | 26 | 7 | 9 | 5 | 2 | 40 | 2 | 9 | 1 | | |
| | 計 | 30 | | 12 | | 29 | | 8 | | 1 | 38 | | 16 | | 5 | 42 | | 10 | | | | |
| 中学部 | 1年生 | 2 | 5 | 1 | 9 | 3 | 2 | | 1 | 1 | 1 | 1 | 15 | | 3 | | | | | | | |
| | 2年生 | 7 | 6 | 2 | 8 | 3 | 2 | 3 | | 4 | 4 | 2 | 6 | | 7 | | 2 | 1 | | | | |
| | 3年生 | 1 | 3 | 1 | 13 | 2 | 3 | | 6 | 9 | 3 | | 5 | 1 | 1 | | | | | | | |
| | 小計 | 10 | 14 | 4 | 5 | 30 | 8 | 7 | 3 | | 11 | 14 | 6 | 6 | 1 | | 27 | 1 | 6 | 1 | | |
| | 計 | 24 | | 9 | | 38 | | 10 | | 1 | 25 | | 12 | | 1 | 28 | | 7 | | | | |
| 高等部 | 本科 | 1年生 | 9 | 1 | 2 | 1 | 16 | 1 | 2 | 1 | 2 | | 6 | 4 | 2 | 2 | 1 | | 27 | 4 | 4 | 2 |
| | | 2年生 | 11 | 6 | 2 | 2 | 26 | 4 | 4 | 2 | | 1 | 4 | 1 | 2 | 1 | 21 | 2 | 3 | 1 | | |
| | | 3年生 | 17 | 8 | 3 | 3 | 21 | 3 | 3 | 1 | | 3 | 8 | 2 | 3 | | 19 | 3 | 3 | 1 | | |
| | 小計 | 37 | 15 | 7 | 6 | 63 | 8 | 9 | 4 | 2 | 1 | 10 | 16 | 5 | 7 | 1 | 1 | 67 | 9 | 10 | 4 | |
| | 専攻科 | | | | | | | | | | | | | | | | | | | | | |
| | 計 | 52 | | 13 | | 88 | | 16 | | 2 | 1 | 26 | | 12 | | 1 | 1 | 76 | | 14 | | |
| 合計 | 106 | | 34 | | 155 | | 34 | | 3 | 2 | 89 | | 40 | | 7 | 3 | 146 | | 31 | | | |

※山科南総合支援学校高等部の上段は普通科、中段は産業情報科、下段は産業科

※田布施、宇部、下関総合支援学校高等部の上段は普通科、中段は産業科

※下関南総合支援学校高等部の上段は普通科、中段は保健医療科

※宇部総合支援学校美術分教室及び萩総合支援学校長門分教室の学級数は本校に含む

| 防府総合支援学校 | | | | | | 山口南総合支援学校 | | | | | | 山口総合支援学校 | | | | | | 山口総合支援学校(みほり分校) | | | | | |
|----------|----------|----------|----------|----------|---------|-----------|----------|----------|----------|----------|---------|----------|----------|----------|----------|----------|---------|-----------------|----------|----------|----------|---|---|
| 在籍者数 | | 学級数 | | 訪問教育 | | 在籍者数 | | 学級数 | | 訪問教育 | | 在籍者数 | | 学級数 | | 訪問教育 | | 在籍者数 | | 学級数 | | | |
| 単一 学級 | 重複 学級 | 単一 学級 | 重複 学級 | 在籍 者数 | 学級 数 | 単一 学級 | 重複 学級 | 単一 学級 | 重複 学級 | 在籍 者数 | 学級 数 | 単一 学級 | 重複 学級 | 単一 学級 | 重複 学級 | 在籍 者数 | 学級 数 | 単一 学級 | 重複 学級 | 単一 学級 | 重複 学級 | | |
| | | | | | | 5 | | 3 | | | | | | | | | | | | | | | |
| 4 | 4 | 1 | | | | | 1 | | | | | 8 | 10 | 2 | | | | | | | | | |
| 4 | 1 | 1 | | | | 1 | | 1 | | | | 5 | 6 | 1 | | 1 | | | | | | | |
| 2 | 6 | 1 | | | | | 1 | | | | | 6 | 6 | 2 | | | | | | | | | |
| 3 | 1 | 1 | | | | | | | | 2 | | 7 | 6 | 2 | | 15 | | | | | | 1 | 1 |
| 2 | 3 | 1 | | 1 | | 2 | | 1 | | | | 1 | 4 | 1 | | | | 3 | | | | 1 | 1 |
| 5 | | 1 | | | | | 2 | | | | | 7 | 9 | 2 | | | | 7 | | | | 2 | 2 |
| 20 | 15 | 6 | 5 | 1 | | 3 | 4 | 2 | 2 | | 1 | 34 | 41 | 10 | 15 | 1 | | 11 | | | | 4 | 4 |
| | 35 | | 11 | 1 | | | 7 | | 4 | | | | 75 | | 25 | 1 | | | 11 | | | | 4 |
| 14 | 6 | 3 | | | | 5 | 2 | 4 | | 1 | | 9 | 4 | 2 | | | | 5 | | | | 1 | 1 |
| 8 | 5 | 2 | 5 | | | 6 | 2 | 3 | 2 | | | 9 | 14 | 2 | 9 | | | 7 | | | | 2 | 2 |
| 14 | 2 | 4 | | | | 14 | 2 | 5 | | | | 7 | 7 | 2 | | | | 8 | | | | 2 | 2 |
| 36 | 13 | 9 | 5 | | | 25 | 6 | 12 | 2 | 1 | | 25 | 25 | 6 | 9 | | | 20 | | | | 5 | 5 |
| | 49 | | 14 | | 1 | | 31 | | 14 | 1 | 1 | | 50 | | 15 | | 1 | | 20 | | | | 5 |
| 11 | 9 | 4 | 3 | 1 | | 13 | 2 | 3 | 1 | | | 9 | 6 | 2 | 2 | | | | | | | | |
| | | | | | | 5 | | 1 | | | | | | | | | | | | | | | |
| | | | | | | 3 | | 1 | | | | | | | | | | | | | | | |
| 19 | 9 | 4 | 3 | | 1 | 10 | 1 | 3 | 1 | | | 14 | 7 | 2 | 3 | | | | | | | | |
| | | | | | | 9 | | 2 | | | | | | | | | | | | | | | |
| | | | | | | 3 | | 1 | | | | | | | | | | | | | | | |
| 11 | 7 | 3 | 3 | | | 14 | 1 | 3 | 1 | | | 7 | 3 | 1 | 1 | | | | | | | | |
| | | | | | | 14 | | 2 | | | | | | | | | | | | | | | |
| | | | | | | 1 | | 1 | | | | | | | | | | | | | | | |
| 41 | 25 | 11 | 9 | 1 | 1 | 37 | 4 | 9 | 3 | | | 30 | 16 | 5 | 6 | | | | | | | | |
| | | | | | | 28 | | 5 | | | | | | | | | | | | | | | |
| | | | | | | 7 | | 3 | | | | | | | | | | | | | | | |
| | | | | | | | | | | | | | | | | | | | | | | | |
| | 66 | | 20 | 1 | 1 | | 76 | | 20 | | | | 46 | | 11 | | | | | | | | |
| | 150 | | 45 | 2 | 2 | | 119 | | 41 | 1 | 1 | | 171 | | 51 | 1 | 1 | | 31 | | | | 9 |

| 宇部総合支援学校 | | | | | | 宇部総合支援学校(山口宇部医療センター内学級) | | 下関南総合支援学校 | | | | | | 下関総合支援学校 | | | | | | | | |
|----------|------|------|------|------|-----|-------------------------|-----|-----------|------|------|------|------|------|----------|-----|------|------|------|------|------|-----|---|
| 在籍者数 | | 学級数 | | 訪問教育 | | 訪問教育 | | 在籍者数 | | 学級数 | | 訪問教育 | | 在籍者数 | | 学級数 | | 訪問教育 | | | | |
| 単一学級 | 重複学級 | 単一学級 | 重複学級 | 在籍者数 | 学級数 | 在籍者数 | 学級数 | 単一学級 | 重複学級 | 単一学級 | 重複学級 | 単一学級 | 重複学級 | 在籍者数 | 学級数 | 単一学級 | 重複学級 | 単一学級 | 重複学級 | 在籍者数 | 学級数 | |
| | | | | | | | | | | 1 | | 1 | | | | | | | | | | |
| 15 | 3 | 3 | | 2 | | 1 | | | | 4 | 1 | 2 | | | | 15 | 6 | 3 | | | | |
| 18 | 3 | 3 | | | | 3 | | | | 1 | | 1 | | | | 8 | 4 | 2 | | 1 | | |
| 10 | 3 | 2 | | 1 | | 3 | | | 2 | 5 | 6 | 4 | | | | 7 | 5 | 2 | | | | |
| 8 | 6 | 2 | 10 | | | 2 | | 1 | 1 | 2 | | 1 | | 1 | | 13 | 7 | 3 | 12 | | | |
| 10 | 5 | 2 | | | | | | 1 | | 1 | 1 | 1 | | | | 6 | 9 | 1 | | 1 | | |
| 12 | 5 | 2 | | | | 1 | | | | 2 | | 2 | | | | 5 | 5 | 1 | | | | |
| 73 | 25 | 14 | 10 | 3 | 2 | 10 | 5 | 2 | 3 | 15 | 8 | 11 | 3 | 1 | 1 | 54 | 36 | 12 | 12 | 2 | | 1 |
| | 98 | | 24 | 3 | | 10 | | | 5 | | 23 | | 14 | 1 | | 90 | | 24 | | 2 | | |
| 13 | 7 | 3 | | 1 | | 1 | | 1 | | 5 | 3 | 2 | | | | 9 | 2 | 2 | | | | |
| 12 | 8 | 3 | 7 | 1 | | 1 | | 1 | | 3 | 3 | 2 | 3 | | | 14 | 4 | 3 | 4 | | | |
| 15 | 4 | 3 | | 1 | | 1 | | | | 5 | 3 | 2 | | | | 8 | 6 | 2 | | | | |
| 40 | 19 | 9 | 7 | 3 | | 3 | | 2 | | 13 | 9 | 6 | 3 | | | 31 | 12 | 7 | 4 | | | |
| | 59 | | 16 | 3 | 2 | 3 | 5 | | 2 | | 22 | | 9 | | 1 | | 43 | | 11 | | | 1 |
| 27 | 12 | 4 | 4 | | | | | | | 3 | 3 | 1 | 1 | | | 17 | 6 | 3 | 2 | | | |
| 7 | | 1 | | | | | | | | | | | | | | 3 | | 1 | | | | |
| | | | | | | | | | | | | | | | | | | | | | | |
| 37 | 12 | 5 | 4 | | | | | | | 6 | 2 | 3 | 1 | | | 15 | 7 | 3 | 2 | | | |
| 7 | | 1 | | | | 2 | 2 | | | | | | | | | 5 | | 1 | | | | |
| | | | | | | | | | | | | | | | | | | | | | | |
| 37 | 6 | 5 | 2 | | | | | | | 7 | | 3 | | | | 19 | 8 | 3 | 3 | | | |
| 8 | | 1 | | | | 2 | | | | | | | | | | 7 | | 1 | | | | |
| | | | | | | | | | | | | | | | | | | | | | | |
| 101 | 30 | 14 | 10 | | | | | | | 16 | 5 | 7 | 2 | | | 51 | 21 | 9 | 7 | | | |
| 22 | | 3 | | | | 4 | 2 | | | | | | | | | 15 | | 3 | | | | |
| | | | | | | | | | | | | | | | | | | | | | | |
| | | | | | | | | | | 9 | | 6 | | | | | | | | | | |
| | 153 | | 27 | | | 4 | 2 | | | | 30 | | 15 | | | | 87 | | 19 | | | |
| | 310 | | 67 | 6 | 2 | 17 | 7 | | 7 | | 76 | | 39 | 1 | 1 | | 220 | | 54 | 2 | | 1 |

| 豊浦総合支援学校 | | | | 萩総合支援学校 | | | | | 萩総合支援学校 (長門分教室) | | 計 | |
|----------|----------|----------|----------|----------|----------|----------|----------|----------|--------------------|----------|----------|-------|
| 在籍者数 | | 学級数 | | 在籍者数 | | 学級数 | | 訪問教育 | | 在籍者数 | | 在籍者数 |
| 単一 学級 | 重複 学級 | 単一 学級 | 重複 学級 | 単一 学級 | 重複 学級 | 単一 学級 | 重複 学級 | 在籍 者数 | 学級 数 | 単一 学級 | 重複 学級 | |
| | | | | | | | | | | | | 6 |
| 1 | | 1 | | 1 | 3 | 1 | | | | | | 108 |
| 1 | | 1 | | 2 | | 1 | | | | 2 | | 79 |
| | | | | 1 | 1 | 1 | | | | 1 | | 86 |
| 2 | | 1 | | 2 | 1 | 1 | | | | | 1 | 89 |
| 3 | | 2 | | 3 | 2 | 1 | | | | | | 85 |
| 1 | 2 | 1 | | 1 | 4 | 1 | | | | | | 95 |
| 8 | 2 | 6 | 1 | 10 | 11 | 6 | 5 | | | 3 | 1 | 542 |
| 10 | | 7 | | 21 | | 11 | | | | 4 | | 542 |
| 4 | | 1 | | 3 | 2 | 1 | | | | | 1 | 135 |
| 6 | | 3 | 1 | 4 | 3 | 1 | 3 | | | | 1 | 151 |
| 5 | 1 | 2 | | 3 | 1 | 1 | | | | | | 147 |
| 15 | 1 | 6 | 1 | 10 | 6 | 3 | 3 | | | | 2 | 433 |
| 16 | | 7 | | 16 | | 6 | | | | 2 | | 433 |
| 8 | 6 | 3 | 2 | 10 | 5 | 2 | 2 | | | | | 244 |
| 5 | 2 | 2 | 1 | 15 | 1 | 2 | 1 | 1 | 1 | | | 271 |
| 12 | 5 | 2 | 2 | 13 | 2 | 4 | 1 | | | | | 269 |
| 25 | 13 | 7 | 5 | 38 | 8 | 8 | 4 | 1 | 1 | | | 784 |
| | | | | | | | | | | | | 9 |
| 38 | | 12 | | 46 | | 12 | | 1 | 1 | | | 793 |
| 64 | | 26 | | 83 | | 29 | | 1 | 1 | 6 | | 1,774 |

〈国立〉

| 山口大学教育学部附属特別支援学校 | |
|------------------|-----|
| 在籍者数 | 学級数 |
| | |
| 1 | |
| 1 | |
| 1 | 3 |
| 1 | |
| 3 | |
| 1 | |
| 8 | 3 |
| 8 | 3 |
| 3 | |
| 5 | 3 |
| 5 | |
| 13 | 3 |
| 13 | 3 |
| 8 | |
| 7 | 3 |
| 7 | |
| 22 | 3 |
| | |
| 22 | 3 |
| 43 | 9 |

5 特別支援学校通学状況別在籍者数

〈県立〉

| 学 校 名 | | 岩国総合支援学校 | | | 田布施総合支援学校 | | | 周南総合支援学校 | | | 徳山総合支援学校 | | | 防府総合支援学校 | | | |
|-----------|-------|----------|----|----|-----------|----|----|----------|----|----|----------|----|----|----------|----|----|----|
| | | 小 | 中 | 高 | 小 | 中 | 高 | 小 | 中 | 高 | 小 | 中 | 高 | 小 | 中 | 高 | |
| 通学状況別在籍者数 | 施設・病院 | | | | | | | 3 | 2 | 6 | | | | 1 | 6 | 7 | |
| | 寄宿舎 | | | | | | 9 | | | | | | | | | | |
| | 家庭通学 | バス | | | | | | | | | | | | | | | |
| | | 電車 | | | | | | 7 | | | | | | | | | |
| | | 自家用車 | 10 | 6 | 6 | 7 | 5 | 7 | 13 | 8 | 5 | 2 | 2 | 1 | 18 | 10 | 9 |
| | | 自転車 | | | 1 | | | 2 | | | | | | 7 | | | 9 |
| | | 徒歩 | | 1 | 1 | | | | | | | | | 3 | | | 2 |
| | | 通学バス | 20 | 16 | 44 | 22 | 33 | 63 | 22 | 14 | 15 | 40 | 26 | 65 | 16 | 33 | 38 |
| | | その他 | | 1 | | | | | | 1 | | | | | | | 1 |
| 小 計 | 30 | 24 | 52 | 29 | 38 | 79 | 35 | 23 | 20 | 42 | 28 | 76 | 34 | 43 | 59 | | |
| 合 計 | 30 | 24 | 52 | 29 | 38 | 88 | 38 | 25 | 26 | 42 | 28 | 76 | 35 | 49 | 66 | | |

| 学 校 名 | | 山口南総合支援学校 | | | | 山口総合支援学校 | | | | 宇部総合支援学校 | | | | |
|-----------|-------|-----------|----|----|----|----------|----|-----|----|----------|----|-----|----|----|
| | | 本 校 | | | | 本 校 | | 分 校 | | 支 援 学 校 | | | | |
| 学 部 | | 幼 | 小 | 中 | 高 | 小 | 中 | 高 | 小 | 中 | 小 | 中 | 高 | |
| 通学状況別在籍者数 | 施設・病院 | | | | | | | 3 | 11 | 20 | 16 | 8 | 18 | |
| | 寄宿舎 | | | 1 | 14 | | | | | | | | 16 | |
| | 家庭通学 | バス | | | | 1 | 1 | | | | | | | 14 |
| | | 電車 | | 2 | 11 | 48 | | | | | | | | 2 |
| | | 自家用車 | 5 | 5 | 18 | 11 | 27 | 14 | 11 | | | 6 | 4 | 7 |
| | | 自転車 | | | 1 | 2 | | 1 | 2 | | | | | 8 |
| | | 徒歩 | | | | | | 1 | 2 | | | 2 | 1 | 2 |
| | | 通学バス | | | | | 45 | 34 | 28 | | | 79 | 48 | 86 |
| | | その他 | | | | | | 2 | | | | | | |
| 小 計 | 5 | 7 | 30 | 62 | 75 | 50 | 43 | | | 87 | 53 | 119 | | |
| 合 計 | 5 | 7 | 31 | 76 | 75 | 50 | 46 | 11 | 20 | 103 | 61 | 153 | | |

〈国立〉

| 学 校 名 | | 下関南総合支援学校 | | | | 下関総合支援学校 | | | 豊浦総合支援学校 | | | 萩総合支援学校 | | | |
|-----------|-------|-----------|----|----|----|----------|----|----|----------|----|----|---------|----|----|----|
| | | 幼 | 小 | 中 | 高 | 小 | 中 | 高 | 小 | 中 | 高 | 小 | 中 | 高 | |
| 通学状況別在籍者数 | 施設・病院 | | 1 | | 1 | | | | | | | | | | |
| | 寄宿舎 | | | 4 | 4 | | | | | | | | | | |
| | 家庭通学 | バス | | 2 | 1 | 9 | | | 20 | | | 1 | | | 1 |
| | | 電車 | | | 2 | 3 | | | 1 | | 2 | 14 | | | 2 |
| | | 自家用車 | 1 | 20 | 15 | 11 | 15 | 5 | 4 | 4 | 4 | 9 | 6 | 3 | 1 |
| | | 自転車 | | | | | | | | | | | | | |
| | | 徒歩 | | | | 2 | | | 2 | | 2 | 4 | | | |
| | | 通学バス | | | | | 75 | 38 | 60 | 6 | 8 | 10 | 19 | 15 | 42 |
| | | その他 | | | | | | | | | | | | | |
| 小 計 | 1 | 22 | 18 | 25 | 90 | 43 | 87 | 10 | 16 | 38 | 25 | 18 | 46 | | |
| 合 計 | 1 | 23 | 22 | 30 | 90 | 43 | 87 | 10 | 16 | 38 | 25 | 18 | 46 | | |

| 山口大学教育学部附属特別支援学校 | | |
|------------------|----|----|
| 小 | 中 | 高 |
| | | |
| | | |
| | 2 | 4 |
| | | 3 |
| 8 | 9 | 11 |
| | | 1 |
| | 2 | 3 |
| | | |
| 8 | 13 | 22 |
| 8 | 13 | 22 |

(注) 訪問教育を受けている児童生徒を除く。

下関南総合支援学校高等部には、専攻科生も含む。

宇部総合支援学校及び萩総合支援学校には、それぞれ分教室児童生徒も含む。

6 特別支援学級学年別在籍者数

| 学校 | 障害種別 | 学年 | | | | | | 計 |
|-----|----------|-----|-----|-----|-----|-----|-----|-------|
| | | 1 | 2 | 3 | 4 | 5 | 6 | |
| 小学校 | 知的障害 | 103 | 134 | 157 | 146 | 149 | 153 | 842 |
| | 肢体不自由 | 8 | 6 | 6 | 8 | 8 | 12 | 48 |
| | 病弱・身体虚弱 | 2 | 3 | 3 | 2 | 1 | 2 | 13 |
| | 弱視 | | 3 | 2 | 1 | | | 6 |
| | 難聴 | 11 | 12 | 3 | 7 | 5 | 2 | 40 |
| | 言語障害 | | | | | | 1 | 1 |
| | 自閉症・情緒障害 | 170 | 171 | 213 | 197 | 197 | 186 | 1,134 |
| | 計 | 294 | 329 | 384 | 361 | 360 | 356 | 2,084 |
| 中学校 | 知的障害 | 99 | 103 | 104 | / | | | 306 |
| | 肢体不自由 | 3 | 2 | 5 | | | | 10 |
| | 病弱・身体虚弱 | 1 | | 2 | | | | 3 |
| | 弱視 | 1 | 1 | | | | | 2 |
| | 難聴 | 4 | 7 | 9 | | | | 20 |
| | 言語障害 | | | | | | | |
| | 自閉症・情緒障害 | 181 | 157 | 135 | | | | 473 |
| | 計 | 289 | 270 | 255 | | | | 814 |

7 施設（病院）内特別支援学級設置状況 該当なし

| 障害種別 | 市町名 | 学校名 | 学 年 | | | | | | | 備考 |
|------------------|-----|-----|-----|---|---|---|---|---|---|----|
| | | | 1 | 2 | 3 | 4 | 5 | 6 | 計 | |
| 病弱・身体虚弱 (小学校) | | | | | | | | | | |
| 小学校計 | | | | | | | | | | |
| 病弱・身体虚弱 (中学校) | | | | | | / | | | | |
| 中学校計 | | | | | | | | | | |

8 特別支援学級地域別障害種別在籍者数

(1) 小学校

| 障害種別 地域 | 知的障害 | | 肢体不自由 | | 病弱 身体虚弱 | | 弱視 | | 難聴 | | 言語障害 | | 自閉症・ 情緒障害 | | 計 | |
|------------|------|-----|-------|-----|------------|-----|-----|-----|-----|-----|------|-----|--------------|-------|-----|-------|
| | 学級数 | 児童数 | 学級数 | 児童数 | 学級数 | 児童数 | 学級数 | 児童数 | 学級数 | 児童数 | 学級数 | 児童数 | 学級数 | 児童数 | 学級数 | 児童数 |
| 岩国 | 26 | 99 | 6 | 7 | | | | | 3 | 3 | | | 20 | 80 | 55 | 189 |
| 柳井 | 14 | 33 | 1 | 1 | 1 | 1 | | | 1 | 1 | | | 23 | 81 | 40 | 117 |
| 周南 | 43 | 151 | 6 | 6 | 1 | 1 | 2 | 2 | 7 | 13 | | | 40 | 167 | 99 | 340 |
| 防府 | 47 | 198 | 13 | 17 | 2 | 2 | 3 | 4 | 9 | 10 | | | 58 | 265 | 132 | 496 |
| 厚狭 | 40 | 170 | 8 | 11 | 4 | 4 | | | 5 | 5 | | | 45 | 169 | 102 | 359 |
| 下関 | 44 | 158 | 3 | 3 | 5 | 5 | | | 3 | 5 | 1 | 1 | 53 | 268 | 109 | 440 |
| 萩 | 13 | 33 | 2 | 3 | | | | | 3 | 3 | | | 26 | 104 | 44 | 143 |
| 計 | 227 | 842 | 39 | 48 | 13 | 13 | 5 | 6 | 31 | 40 | 1 | 1 | 265 | 1,134 | 581 | 2,084 |

(2) 中学校

| 障害種別 地域 | 知的障害 | | 肢体不自由 | | 病弱 身体虚弱 | | 弱視 | | 難聴 | | 言語障害 | | 自閉症・ 情緒障害 | | 計 | |
|------------|------|-----|-------|-----|------------|-----|-----|-----|-----|-----|------|-----|--------------|-----|-----|-----|
| | 学級数 | 生徒数 | 学級数 | 生徒数 | 学級数 | 生徒数 | 学級数 | 生徒数 | 学級数 | 生徒数 | 学級数 | 生徒数 | 学級数 | 生徒数 | 学級数 | 生徒数 |
| 岩国 | 12 | 39 | 2 | 3 | | | | | 1 | 1 | | | 13 | 38 | 28 | 81 |
| 柳井 | 7 | 25 | 1 | 1 | | | | | 1 | 1 | | | 13 | 41 | 22 | 68 |
| 周南 | 19 | 54 | | | | | 1 | 1 | 3 | 3 | | | 23 | 93 | 46 | 151 |
| 防府 | 23 | 68 | 2 | 2 | | | | | 6 | 8 | | | 25 | 94 | 56 | 172 |
| 厚狭 | 17 | 52 | 2 | 2 | 1 | 2 | | | 2 | 3 | | | 21 | 76 | 43 | 135 |
| 下関 | 17 | 44 | 2 | 2 | | | 1 | 1 | 2 | 3 | | | 25 | 94 | 47 | 144 |
| 萩 | 11 | 24 | | | 1 | 1 | | | 1 | 1 | | | 10 | 37 | 23 | 63 |
| 計 | 106 | 306 | 9 | 10 | 2 | 3 | 2 | 2 | 16 | 20 | | | 130 | 473 | 265 | 814 |

9 特別支援学級1学級当たりの児童生徒数

| 校種 | 障害種別 | 1学級の人数 | | | | | | | | 計 | | 平均 (人) |
|-----|----------|--------|----|----|----|-----|----|----|----|-----|-------|-----------|
| | | 1 | 2 | 3 | 4 | 5 | 6 | 7 | 8 | 学級数 | 人数 | |
| 小学校 | 知的障害 | 39 | 42 | 31 | 27 | 47 | 15 | 15 | 11 | 227 | 842 | 3.7 |
| | 肢体不自由 | 31 | 7 | 1 | | | | | | 39 | 48 | 1.2 |
| | 病弱・身体虚弱 | 12 | | | | | | | | 13 | 13 | 1.0 |
| | 弱視 | 5 | 1 | | | | | | | 5 | 6 | 1.2 |
| | 難聴 | 24 | 6 | | 1 | | | | | 31 | 40 | 1.3 |
| | 言語障害 | 1 | | | | | | | | 1 | 1 | 1.0 |
| | 自閉症・情緒障害 | 34 | 30 | 32 | 26 | 60 | 53 | 18 | 12 | 265 | 1,134 | 4.3 |
| | 計 | 146 | 86 | 64 | 54 | 107 | 68 | 33 | 23 | 581 | 2,084 | 3.6 |
| 中学校 | 知的障害 | 30 | 21 | 21 | 14 | 10 | 6 | 3 | 1 | 106 | 306 | 2.9 |
| | 肢体不自由 | 8 | 1 | | | | | | | 9 | 10 | 1.1 |
| | 病弱・身体虚弱 | 1 | 1 | | | | | | | 2 | 3 | 1.5 |
| | 弱視 | 2 | | | | | | | | 2 | 2 | 1.0 |
| | 難聴 | 12 | 4 | | | | | | | 16 | 20 | 1.3 |
| | 言語障害 | | | | | | | | | | | |
| | 自閉症・情緒障害 | 27 | 21 | 15 | 21 | 21 | 10 | 10 | 5 | 130 | 473 | 3.6 |
| | 計 | 80 | 48 | 36 | 35 | 31 | 16 | 13 | 6 | 265 | 814 | 3.1 |

(注) 平均の欄は、1学級当たりの児童生徒数、その他の数字は学級数

10 就学猶予・免除児童生徒数

(1) 年齢別内訳 該当なし

| 年齢 | 6 | 7 | 8 | 9 | 10 | 11 | 12 | 13 | 14 | 15 | 計 |
|----|---|---|---|---|----|----|----|----|----|----|---|
| 人数 | | | | | | | | | | | |

(2) 就学猶予・免除児童生徒の状況 該当なし

| 区分 | 地域 | 岩国 | 柳井 | 周南 | 防府 | 厚狭 | 下関 | 萩 | 計 |
|----|----|----|----|----|----|----|----|---|---|
| 在宅 | | | | | | | | | |
| 施設 | | | | | | | | | |
| 病院 | | | | | | | | | |
| 計 | | | | | | | | | |

(3) 30年度より新たに就学した児童生徒

該当なし

1 1 平成29年度特別支援学校卒業生進路状況

| 学校名 | 学 部 区 分 | 中 学 部 | | | | | 高 等 部 | | | | |
|------------------|------------|-------|----|----|----|-----|-------|----|-----|----|-----|
| | | 進学 | 就職 | 施設 | 在宅 | 計 | 進学 | 就職 | 施設 | 在宅 | 計 |
| 岩国総合支援学校 | | 4 | | | | 4 | | 2 | 18 | 1 | 21 |
| 田布施総合支援学校 | | 12 | | | | 12 | | 15 | 14 | 1 | 30 |
| 周南総合支援学校 | | 7 | | | 1 | 8 | 2 | 2 | 4 | 1 | 9 |
| 徳山総合支援学校 | | 19 | | | | 19 | | 3 | 22 | 2 | 27 |
| 防府総合支援学校 | | 15 | | | | 15 | 2 | 2 | 12 | | 16 |
| 山口南総合支援学校 | | 11 | | | | 11 | 1 | 11 | 7 | | 19 |
| 山口総合支援学校 | | 9 | | | | 9 | | 1 | 15 | 1 | 17 |
| 〃 みほり分校 | | | | | | | | | | | |
| 宇部総合支援学校 | | 23 | | | | 23 | 1 | 15 | 25 | 3 | 44 |
| 〃 山口宇部医療センター内学級 | | 0 | | | | 0 | | | 1 | | 1 |
| 下関南総合支援学校 | | 8 | | | 2 | 10 | | 7 | 3 | 3 | 13 |
| 下関総合支援学校 | | 17 | | | | 17 | | 6 | 19 | 2 | 27 |
| 豊浦総合支援学校 | | 8 | | | | 8 | 5 | 5 | 4 | | 14 |
| 萩総合支援学校 | | 6 | | | | 6 | | 1 | 9 | 1 | 11 |
| 山口大学教育学部附属特別支援学校 | | 6 | | | | 6 | | 6 | 2 | | 8 |
| 計 | | 145 | 0 | 0 | 3 | 148 | 11 | 76 | 155 | 15 | 257 |

12 平成29年度中学校特別支援学級卒業生進路状況

(1) 進路状況

| 性別 \ 区分 | 卒業生 | 進学 | 就職 | 施設等 | 在宅 |
|---------|-----|-----|----|-----|----|
| 男 | 167 | 158 | 4 | | 5 |
| 女 | 86 | 84 | | | 2 |
| 計 | 253 | 242 | 4 | | 7 |

(2) 進学状況

| 性別 \ 区分 | 進学生徒数 | 高等学校 | 特別支援学校 | その他 |
|---------|-------|------|--------|-----|
| 男 | 158 | 96 | 61 | 1 |
| 女 | 84 | 43 | 38 | 3 |
| 計 | 242 | 139 | 99 | 4 |

13 特別支援学級・通級指導担当者の状況

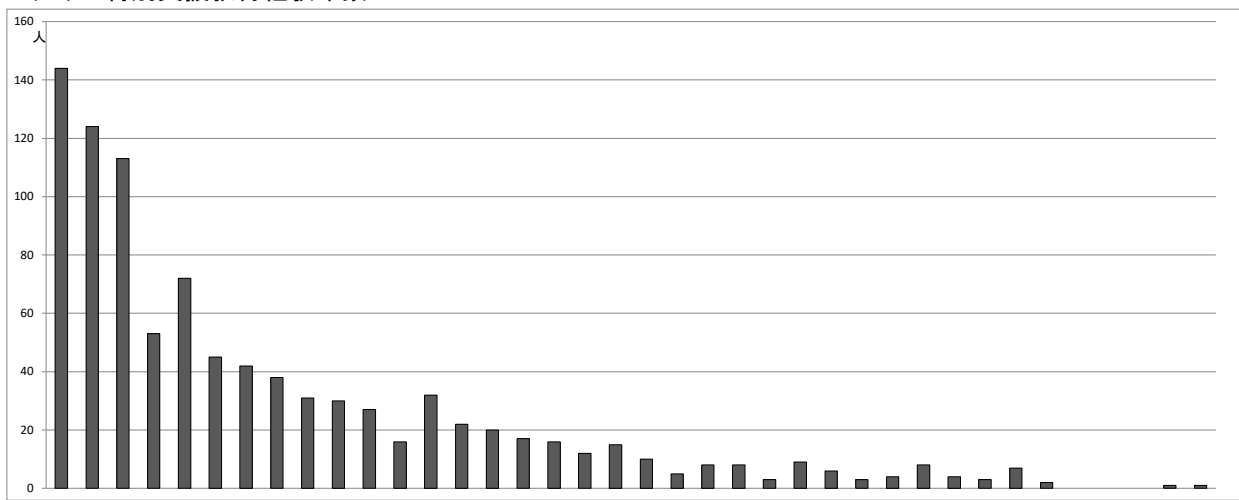
(1) 担当者数

| 区分 \ 学校 | 小 | 中 | 計 |
|----------|-----|-----|-----|
| 特別支援学級担任 | 581 | 265 | 846 |
| 通級指導担当 | 83 | 22 | 105 |
| 計 | 664 | 287 | 951 |

(2) 特別支援学校教諭免許状所有状況

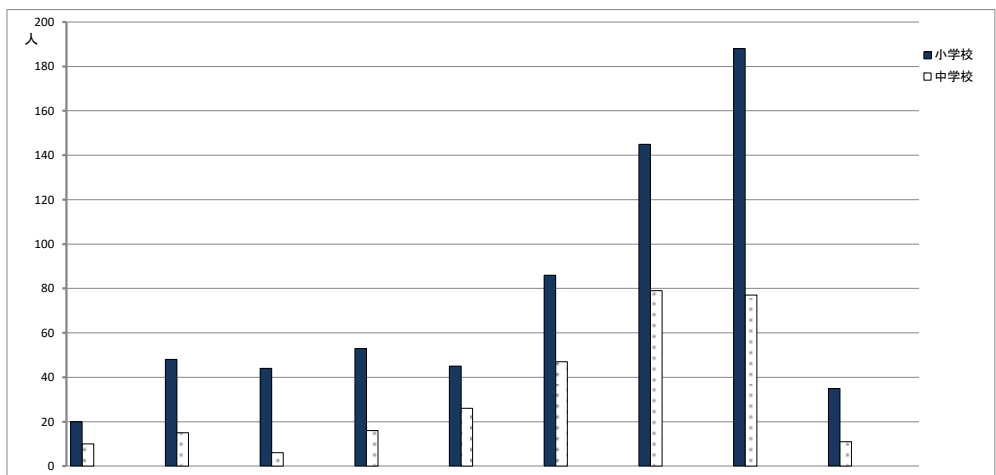
| 区分 \ 学校 | 小 | 中 | 計 |
|---------|-------|-------|-------|
| 担当者数 | 664 | 287 | 951 |
| 所有者数 | 361 | 126 | 487 |
| 所有率 | 54.4% | 43.9% | 51.2% |

(3) 特別支援教育経験年数



| 年数 | 0 | 1 | 2 | 3 | 4 | 5 | 6 | 7 | 8 | 9 | 10 | 11 | 12 | 13 | 14 | 15 | 16 | 17 | 18 | 19 | 20 | 21 | 22 | 23 | 24 | 25 | 26 | 27 | 28 | 29 | 30 | 計 | | | | | | | |
|------|-----|-----|-----|-----|-----|-----|-----|-----|-----|-----|-----|-----|-----|-----|-----|-----|-----|-----|-----|-----|-----|-----|-----|-----|-----|-----|-----|-----|-----|-----|-----|-----|-----|-----|-----|-----|-----|-----|-----|
| 平均年数 | 4.7 | 4.6 | 4.6 | 4.6 | 4.4 | 4.6 | 4.8 | 4.8 | 5.1 | 5.0 | 4.5 | 4.5 | 4.4 | 4.3 | 4.5 | 4.3 | 4.6 | 4.5 | 4.6 | 4.8 | 4.9 | 4.7 | 4.6 | 4.7 | 5.3 | 5.6 | 5.1 | 6.0 | 6.5 | 6.7 | 6.4 | 7.2 | 6.9 | 7.1 | 7.0 | 6.9 | 6.8 | 7.0 | 6.8 |

(4) 年齢構成



| 年齢 | 20 ~ | 25 ~ | 30 ~ | 35 ~ | 40 ~ | 45 ~ | 50 ~ | 55 ~ | 60 ~ |
|-----|------|------|------|------|------|------|------|------|------|
| 小学校 | 20 | 48 | 44 | 53 | 45 | 86 | 145 | 188 | 35 |
| 中学校 | 10 | 15 | 6 | 16 | 26 | 47 | 79 | 77 | 11 |

1 4 学校別特別支援学級設置状況

(1) 小学校

《岩国地域》

| 市町名 | 学 校 名 | 学級数 | | | | | | | 児童数 | | | | | | | | |
|---------|---------|-----|----|----|----|----|----|----|-----|----|----|----|----|----|----|----|-----|
| | | 知的 | 肢体 | 病弱 | 弱視 | 難聴 | 言語 | 情緒 | 計 | 知的 | 肢体 | 病弱 | 弱視 | 難聴 | 言語 | 情緒 | 計 |
| 岩国市 | 御 庄 小 | 1 | | | | 1 | | 1 | 3 | 1 | | | | 1 | | 3 | 5 |
| | 藤 河 小 | 1 | | | | | | | 1 | 4 | | | | | | | 4 |
| | 杭 名 小 | 1 | | | | | | 1 | 2 | 1 | | | | | | 1 | 2 |
| | 河 内 小 | | | | | | | 1 | 1 | | | | | | | 1 | 1 |
| | 通 津 小 | 1 | 1 | | | | | 1 | 3 | 5 | 2 | | | | | 2 | 9 |
| | 岩 国 小 | 1 | | | | | | 2 | 3 | 8 | | | | | | 12 | 20 |
| | 麻 里 布 小 | 2 | | | | 1 | | 2 | 5 | 11 | | | | 1 | | 15 | 27 |
| | 装 港 小 | 1 | | | | | | | 1 | 1 | | | | | | | 1 |
| | 川 下 小 | 1 | | | | | | 1 | 2 | 4 | | | | | | 6 | 10 |
| | 愛 宕 小 | 1 | 1 | | | | | 1 | 3 | 7 | 1 | | | | | 6 | 14 |
| | 灘 小 | 1 | 1 | | | | | 1 | 3 | 5 | 1 | | | | | 1 | 7 |
| | 中 洋 小 | 1 | | | | 1 | | 1 | 3 | 5 | | | | 1 | | 3 | 9 |
| | 平 田 小 | 2 | | | | | | 1 | 3 | 9 | | | | | | 5 | 14 |
| | 東 小 | 1 | | | | | | 1 | 2 | 7 | | | | | | 6 | 13 |
| | 由 宇 小 | 1 | 1 | | | | | 1 | 3 | 3 | 1 | | | | | 3 | 7 |
| | 玖 珂 小 | 2 | | | | | | 1 | 3 | 11 | | | | | | 6 | 17 |
| | 本 郷 小 | 1 | | | | | | | 1 | 1 | | | | | | | 1 |
| | そ お 小 | 1 | | | | | | | 1 | 2 | | | | | | | 2 |
| | 高 森 小 | 1 | | | | | | 1 | 2 | 4 | | | | | | 3 | 7 |
| | 米 川 小 | | | | | | | 1 | 1 | | | | | | | 1 | 1 |
| 錦 清 流 小 | 1 | | | | | | | 1 | 1 | | | | | | | 1 | |
| 宇 佐 川 小 | 1 | | | | | | | 1 | 1 | | | | | | | 1 | |
| 美 川 小 | 1 | | | | | | | 1 | 1 | | | | | | | 1 | |
| 美 和 東 小 | 1 | 1 | | | | | | 2 | 1 | 1 | | | | | | 2 | |
| 美 和 西 小 | | | | | | | | 1 | 1 | | | | | | 1 | 1 | |
| 和木町 | 和 木 小 | 1 | 1 | | | | | 1 | 3 | 6 | 1 | | | | 5 | 12 | |
| 計 | 26 校 | 26 | 6 | | | 3 | | 20 | 55 | 99 | 7 | | | 3 | | 80 | 189 |

《柳井地域》

| 市町名 | 学 校 名 | 学級数 | | | | | | | 児童数 | | | | | | | | | |
|---------|---------|-----|----|----|----|----|----|----|-----|----|----|----|----|----|----|----|-----|---|
| | | 知的 | 肢体 | 病弱 | 弱視 | 難聴 | 言語 | 情緒 | 計 | 知的 | 肢体 | 病弱 | 弱視 | 難聴 | 言語 | 情緒 | 計 | |
| 柳井市 | 日 積 小 | | | | | | | 1 | 1 | | | | | | | 1 | 1 | |
| | 柳 井 小 | 2 | | | | | | 2 | 4 | 9 | | | | | | 13 | 22 | |
| | 柳 東 小 | 1 | | | | | | 1 | 2 | 3 | | | | | | 5 | 8 | |
| | 柳 北 小 | | | | | | | 1 | 1 | | | | | | | 3 | 3 | |
| | 新 庄 小 | 1 | | | | | | 1 | 2 | 3 | | | | | | 5 | 8 | |
| | 余 田 小 | | | | | | | 1 | 1 | | | | | | | 3 | 3 | |
| | 伊 陸 小 | 1 | | | | | | | 1 | 1 | 1 | | | | | | 1 | 1 |
| | 柳 井 南 小 | | | | | | | | 1 | 1 | | | | | | 2 | 2 | |
| | 小 田 小 | | | | | | | | 1 | 1 | | | | | | 2 | 2 | |
| 大 島 小 | | | | | | | | 1 | 1 | | | | | | 1 | 1 | | |
| 周防大島町 | 久 賀 小 | 1 | | | | | | 1 | 2 | 1 | | | | | | 2 | 3 | |
| | 明 新 小 | 1 | | | | | | 1 | 2 | 1 | | | | | | 7 | 8 | |
| | 森 野 小 | | | | | | | 1 | 1 | | | | | | 2 | 2 | | |
| | 城 山 小 | 1 | 1 | | | | | | 2 | 1 | 1 | | | | | | 2 | |
| | 島 中 小 | 1 | | | | | | 1 | 2 | 1 | | | | | | 2 | 3 | |
| | 浮 島 小 | | | | | | | 1 | 1 | | | | | | | 3 | 3 | |
| 安 下 庄 小 | 1 | | | | | | | 1 | 2 | 1 | | | | | 1 | 2 | | |
| 上関町 | 上 関 小 | | | | | | | 1 | 1 | | | | | | 2 | 2 | | |
| 田布施町 | 麻 郷 小 | | | | | | | 1 | 1 | | | | | | 3 | 3 | | |
| | 田布施西小 | 1 | | | | | | 1 | 2 | 3 | | | | | 6 | 9 | | |
| | 東田布施小 | 1 | | | | | | 1 | 2 | 2 | | | | | 6 | 8 | | |
| 平生町 | 城 南 小 | 1 | | 1 | | | | 2 | 3 | | | 1 | | | | 4 | 4 | |
| | 佐 賀 小 | | | | | | | 1 | 1 | | | | | | 1 | 1 | 1 | |
| 平 生 小 | 1 | | | | 1 | | 2 | 4 | 4 | | | | 1 | | 11 | 16 | | |
| 計 | 24 校 | 14 | 1 | 1 | | 1 | | 23 | 40 | 33 | 1 | 1 | | 1 | | 81 | 117 | |

《周南地域》

| 市町名 | 学 校 名 | 学級数 | | | | | | | 児童数 | | | | | | | | |
|------|-------|-----|----|----|----|----|----|----|-----|-----|----|----|----|----|----|-----|-----|
| | | 知的 | 肢体 | 病弱 | 弱視 | 難聴 | 言語 | 情緒 | 計 | 知的 | 肢体 | 病弱 | 弱視 | 難聴 | 言語 | 情緒 | 計 |
| 周南市 | 徳山小 | 1 | | | 1 | | | 2 | 4 | 3 | | | 1 | | | 9 | 13 |
| | 遠石小 | 1 | | | | | | 1 | 2 | 6 | | | | | | 5 | 11 |
| | 今宿小 | 1 | | | | 1 | | 1 | 3 | 2 | | | | 1 | | 6 | 9 |
| | 久米小 | 1 | 1 | | | | | 2 | 4 | 5 | 1 | | | | | 9 | 15 |
| | 久菊小 | 1 | | | | | | 1 | 2 | 2 | | | | | | 3 | 5 |
| | 櫛浜小 | 1 | | | | | | 1 | 2 | 4 | | | | | | 3 | 7 |
| | 桜木小 | 1 | | | | | | 1 | 2 | 2 | | | | | | 3 | 5 |
| | 夜市小 | 1 | | | | 1 | | 1 | 3 | 2 | | | | 1 | | 3 | 6 |
| | 戸田小 | 1 | | | | | | 1 | 2 | 1 | | | | | | 6 | 7 |
| | 湯野小 | 1 | | | | | | | 1 | 2 | | | | | | | 2 |
| | 岐山小 | 1 | | | | 1 | | 1 | 3 | 4 | | | | 1 | | 5 | 10 |
| | 須磨小 | 1 | | | | | | | 1 | 2 | | | | | | | 2 |
| | 沼城小 | 1 | | | | | | 1 | 2 | 5 | | | | | | 5 | 10 |
| | 周陽小 | 1 | | | | | | 1 | 2 | 4 | | | | | | 6 | 10 |
| | 秋月小 | 1 | 1 | | | | | 1 | 3 | 5 | 1 | | | | | 8 | 14 |
| | 富田東小 | 1 | | | | | | 1 | 2 | 7 | | | | | | 5 | 12 |
| | 富田西小 | 1 | 1 | | | 1 | | 1 | 4 | 5 | 1 | | | 4 | | 4 | 14 |
| | 福川小 | 1 | | | | | | 1 | 2 | 2 | | | | | | 2 | 4 |
| | 和田小 | | | | | | | 1 | 1 | | | | | | | 1 | 1 |
| | 福川南小 | 1 | | | | | | 1 | 2 | 4 | | | | | | 4 | 8 |
| | 三丘小 | 1 | | | | | | | 1 | 2 | | | | | | | 2 |
| 高水小 | 1 | | | | | | | 1 | 1 | | | | | | | 1 | |
| 勝間小 | 1 | | | | | | 1 | 2 | 2 | | | | | | 6 | 8 | |
| 大河内小 | 1 | | | | | | | 1 | 1 | | | | | | | 1 | |
| 八代小 | 1 | | | | | | | 1 | 1 | | | | | | | 1 | |
| 鹿野小 | 1 | | | | | | 1 | 2 | 4 | | | | | | 1 | 5 | |
| 下松市 | 下松小 | 2 | 1 | | 1 | 1 | | 2 | 7 | 14 | 1 | | 1 | 2 | | 13 | 31 |
| | 久保小 | 1 | | | | | | 1 | 2 | 5 | | | | | | 3 | 8 |
| | 公集小 | 1 | | | | | | 2 | 3 | 4 | | | | | | 9 | 13 |
| | 花岡小 | 1 | | | | 1 | | 1 | 3 | 3 | | | | 2 | | 6 | 11 |
| | 中村小 | 1 | | | | | | 1 | 2 | 3 | | | | | | 3 | 6 |
| 光市 | 東陽小 | 1 | | 1 | | | | 1 | 3 | 2 | | | 1 | | | 3 | 6 |
| | 室積小 | 1 | | | | | | 1 | 2 | 5 | | | | | | 4 | 9 |
| | 島田小 | 1 | | | | | | 1 | 2 | 8 | | | | | | 1 | 9 |
| | 上島田小 | 1 | | | | | | 1 | 2 | 2 | | | | | | 2 | 4 |
| | 浅江小 | 2 | 1 | | | | | 2 | 5 | 10 | 1 | | | | | 12 | 23 |
| | 光井小 | 2 | 1 | | | 1 | | 2 | 6 | 10 | 1 | | | 2 | | 10 | 23 |
| | 三井小 | 1 | | | | | | 1 | 2 | 3 | | | | | | 3 | 6 |
| | 周防小 | 1 | | | | | | 1 | 2 | 2 | | | | | | 2 | 4 |
| 三輪小 | 1 | | | | | | 1 | 2 | 1 | | | | | | 2 | 3 | |
| 岩田小 | 1 | | | | | | | 1 | 1 | | | | | | | 1 | |
| 計 | 41校 | 43 | 6 | 1 | 2 | 7 | | 40 | 99 | 151 | 6 | | 3 | 13 | | 167 | 340 |

《防府地域》

| 市町名 | 学 校 名 | 学級数 | | | | | | | 児童数 | | | | | | | | |
|------|-------|-----|----|----|----|----|----|----|-----|-----|----|----|----|----|-----|-----|----|
| | | 知的 | 肢体 | 病弱 | 弱視 | 難聴 | 言語 | 情緒 | 計 | 知的 | 肢体 | 病弱 | 弱視 | 難聴 | 言語 | 情緒 | 計 |
| 山口市 | 宮野小 | 2 | | | | | | 2 | 4 | 11 | | | | | | 9 | 20 |
| | 大 殿小 | 1 | | 1 | | | | 2 | 4 | 3 | | 1 | | | 14 | 18 | |
| | 白 石小 | 1 | 1 | | | 1 | | 3 | 6 | 5 | 1 | | 1 | | 19 | 26 | |
| | 湯 田小 | 1 | | | | | | 3 | 4 | 8 | | | | | 17 | 25 | |
| | 良 城小 | 2 | 1 | 1 | | | | 2 | 6 | 10 | 1 | 1 | | | 9 | 21 | |
| | 大 歳小 | 1 | | | 1 | | | 2 | 4 | 6 | | | 2 | | 12 | 20 | |
| | 平 川小 | 2 | 1 | | | | | 2 | 5 | 10 | 2 | | | | 12 | 24 | |
| | 陶 小 | 1 | | | | | | | 1 | 1 | | | | | | 1 | |
| | 名 田島小 | 1 | | | | | | 1 | 2 | 2 | | | | | 1 | 3 | |
| | 二 島小 | | | | | | | 1 | 1 | | | | | | 1 | 1 | |
| | 嘉 川小 | 1 | | | | | | 1 | 2 | 2 | | | | | 1 | 3 | |
| | 興 進小 | 1 | | | | | | 1 | 2 | 2 | | | | | 2 | 4 | |
| | 佐 山小 | | | | | | | 1 | 1 | | | | | | 3 | 3 | |
| | 鑄 錢司小 | | | | | | | 1 | 1 | | | | | | 1 | 1 | |
| | 仁 保小 | 1 | | | | | | 1 | 2 | 1 | | | | | 2 | 3 | |
| | 小 鯖小 | 1 | | | | | | 2 | 3 | 3 | | | | | 9 | 12 | |
| | 大 内小 | 2 | 1 | | | | | 2 | 5 | 14 | 1 | | | | 10 | 25 | |
| | 大 内南小 | 2 | | | | | | 2 | 4 | 13 | | | | | 11 | 24 | |
| | 小 郡小 | 1 | 1 | | | | | 2 | 4 | 3 | 1 | | | | 10 | 14 | |
| | 上 郷小 | 1 | | | | 1 | | 1 | 3 | 4 | | | | 1 | 6 | 11 | |
| | 小 郡南小 | 1 | 1 | | 1 | | | 1 | 4 | 8 | 2 | | 1 | | 5 | 16 | |
| | 秋 穂小 | 1 | | | | | | 1 | 2 | 3 | | | | | 5 | 8 | |
| | 大 海小 | 1 | 1 | | | | | | 2 | 1 | 1 | | | | | 2 | |
| | 阿 知須小 | 1 | | | 1 | 1 | | 1 | 4 | 5 | | | 1 | 1 | 5 | 12 | |
| | 井 関小 | 1 | | | | | | 1 | 2 | 3 | | | | | 3 | 6 | |
| | 中 央小 | 1 | | | | | | | 1 | 2 | | | | | | 2 | |
| | 島 地小 | 1 | | | | | | | 1 | 1 | | | | | | 1 | |
| | 八 坂小 | 1 | | | | | | | 1 | 2 | | | | | | 2 | |
| 生 雲小 | | | | | | | 1 | 1 | | | | | | 1 | 1 | | |
| さくら小 | 1 | | | | | | | 1 | 1 | | | | | | 1 | | |
| 徳 佐小 | 1 | | | | | | 1 | 2 | 2 | | | | | 1 | 3 | | |
| 防府市 | 富 海小 | 1 | | | | | | 1 | 2 | 2 | | | | | 2 | 4 | |
| | 牟 礼小 | 1 | 1 | | | 1 | | 2 | 5 | 4 | 3 | | 1 | 9 | 17 | | |
| | 牟 礼南小 | 1 | | | | | | 1 | 2 | 3 | | | | 4 | 7 | | |
| | 勝 間小 | 1 | | | | | | 1 | 2 | 4 | | | | 5 | 9 | | |
| | 松 崎小 | 1 | 1 | | | 1 | | 1 | 4 | 6 | 1 | | 1 | 7 | 15 | | |
| | 華 浦小 | 1 | | | | | | 2 | 3 | 8 | | | | 9 | 17 | | |
| | 新 田小 | 1 | 1 | | | | | 3 | 5 | 6 | 1 | | | 17 | 24 | | |
| | 中 関小 | 1 | | | | 1 | | 2 | 4 | 4 | | | 1 | 10 | 15 | | |
| | 西 浦小 | 1 | | | | | | | 1 | 1 | | | | | 1 | | |
| | 華 城小 | 2 | 1 | | | | | 2 | 5 | 16 | 1 | | | 10 | 27 | | |
| | 佐 波小 | 1 | | | | 1 | | 1 | 3 | 5 | | | 1 | 7 | 13 | | |
| | 小 野小 | | | | | | | 1 | 1 | | | | | 3 | 3 | | |
| | 右 田小 | 1 | | | | 1 | | 1 | 3 | 7 | | | 2 | 3 | 12 | | |
| 玉 祖小 | 1 | 1 | | | | | 1 | 3 | 3 | 1 | | | 5 | 9 | | | |
| 大 道小 | 1 | 1 | | | 1 | | 1 | 4 | 3 | 1 | | 1 | 5 | 10 | | | |
| 計 | 46 校 | 47 | 13 | 2 | 3 | 9 | | 58 | 132 | 198 | 17 | 2 | 4 | 10 | 265 | 496 | |

《厚狭地域》

| 市町名 | 学 校 名 | 学級数 | | | | | | | 児童数 | | | | | | | | |
|------------|-------|-----|----|----|----|----|----|----|-----|-----|----|----|----|----|----|-----|-----|
| | | 知的 | 肢体 | 病弱 | 弱視 | 難聴 | 言語 | 情緒 | 計 | 知的 | 肢体 | 病弱 | 弱視 | 難聴 | 言語 | 情緒 | 計 |
| 宇部市 | 東岐波小 | 1 | | | | | | 1 | 2 | 5 | | | | | | 3 | 8 |
| | 西岐波小 | 2 | 1 | | | | | 2 | 5 | 14 | 1 | | | | | 9 | 24 |
| | 恩田小 | 1 | | | | | | 1 | 2 | 8 | | | | | | 3 | 11 |
| | 上宇部小 | 1 | | 1 | | 1 | | 1 | 4 | 5 | | 1 | | 1 | | 4 | 11 |
| | 岬小 | 1 | | | | | | 1 | 2 | 6 | | | | | | 3 | 9 |
| | 琴芝小 | 2 | 1 | | | 1 | | 1 | 5 | 10 | 1 | | | 1 | | 3 | 15 |
| | 神原小 | 1 | | | | | | 1 | 2 | 7 | | | | | | 8 | 15 |
| | 新川小 | 1 | 1 | | | 1 | | 1 | 4 | 5 | 2 | | | 1 | | 3 | 11 |
| | 鶺鴒ノ島小 | 1 | | | | | | 1 | 2 | 3 | | | | | | 1 | 4 |
| | 藤山小 | 1 | | | | | | 1 | 2 | 4 | | | | | | 3 | 7 |
| | 厚南小 | 1 | | | | | | 2 | 3 | 3 | | | | | | 13 | 16 |
| | 原小 | 1 | | | | | | 1 | 2 | 2 | | | | | | 4 | 6 |
| | 厚東小 | 1 | | | | | | 1 | 2 | 1 | | | | | | 1 | 2 |
| | 小野小 | 1 | | | | | | 1 | 1 | | | | | | | 2 | 2 |
| | 小常盤小 | 1 | | | | | | 1 | 2 | 3 | | | | | | 4 | 7 |
| | 小羽山小 | 1 | | | | 1 | | 1 | 3 | 4 | | | | 1 | | 5 | 10 |
| | 西宇部小 | 1 | | | | | | 1 | 2 | 6 | | | | | | 2 | 8 |
| 川上小 | 1 | 1 | 1 | | | | 1 | 4 | 6 | 1 | 1 | | | | 4 | 12 | |
| 黒石小 | 2 | 1 | 1 | | | | 1 | 5 | 10 | 2 | 1 | | | | 3 | 16 | |
| 船木小 | 1 | | | | | | 1 | 2 | 2 | | | | | | 2 | 4 | |
| 美祿市 | 伊佐小 | 1 | | | | | | 1 | 2 | 3 | | | | | | 1 | 4 |
| | 厚保小 | | | | | | | 1 | 1 | | | | | | | 2 | 2 |
| | 大嶺小 | 1 | 1 | | | 1 | | 1 | 4 | 1 | 2 | | | 1 | | 2 | 6 |
| | 城原小 | | | | | | | 1 | 1 | | | | | | | 1 | 1 |
| | 麦川小 | | | | | | | 1 | 1 | | | | | | | 1 | 1 |
| | 於福小 | 1 | | | | | | | 1 | 1 | | | | | | | 1 |
| | 豊田前小 | | | | | | | 1 | 1 | | | | | | | 1 | 1 |
| | 淳美小 | 1 | | | | | | | 1 | 1 | | | | | | | 1 |
| 山陽 小野田市 | 秋吉小 | | 1 | | | | | 1 | 2 | | 1 | | | | | 1 | 2 |
| | 有帆小 | 1 | | | | | | 1 | 2 | 4 | | | | | | 2 | 6 |
| | 高千帆小 | 2 | | | | | | 2 | 4 | 10 | | | | | | 15 | 25 |
| | 高泊小 | 1 | | | | | | 2 | 3 | 2 | | | | | | 9 | 11 |
| | 小野田小 | 1 | | | | | | 2 | 3 | 4 | | | | | | 12 | 16 |
| | 須恵小 | 2 | | | | | | 2 | 4 | 9 | | | | | | 10 | 19 |
| | 赤崎小 | | 1 | | | | | 1 | 2 | | 1 | | | | | 5 | 6 |
| | 松原分校 | 2 | | | | | | | 2 | 15 | | | | | | | 15 |
| | 本山小 | 1 | | 1 | | | | 1 | 3 | 3 | | 1 | | | | 3 | 7 |
| | 厚狭小 | 1 | | | | | | 1 | 2 | 6 | | | | | | 8 | 14 |
| 厚陽小 | 1 | | | | | | 1 | 2 | 2 | | | | | | 1 | 3 | |
| 出合小 | 1 | | | | | | 1 | 2 | 3 | | | | | | 6 | 9 | |
| 埴生小 | 1 | | | | | | 2 | 3 | 2 | | | | | | 9 | 11 | |
| 計 | 41校 | 40 | 8 | 4 | | 5 | | 45 | 102 | 170 | 11 | 4 | | | 5 | 169 | 359 |

《 下 関 地 域 》

| 市町名 | 学 校 名 | 学級数 | | | | | | | | 児童数 | | | | | | | |
|-------|---------|-----|--------|--------|--------|--------|--------|--------|-----|-----|--------|--------|--------|--------|--------|--------|-----|
| | | 知的 | 肢 体 | 病 弱 | 弱 視 | 難 聴 | 言 語 | 情 緒 | 計 | 知的 | 肢 体 | 病 弱 | 弱 視 | 難 聴 | 言 語 | 情 緒 | 計 |
| 下関市 | 養 治 小 | 1 | | | | | | 1 | 2 | 1 | | | | | | 4 | 5 |
| | 文 関 小 | 2 | | | | | | 2 | 4 | 10 | | | | | | 11 | 21 |
| | 名 池 小 | 1 | 1 | | | | | 2 | 4 | 4 | 1 | | | | | 9 | 14 |
| | 王 江 小 | 1 | | | | | | 1 | 2 | 1 | | | | | | 7 | 8 |
| | 関 西 小 | 1 | | | | | | 1 | 2 | 2 | | | | | | 2 | 4 |
| | 桜 山 小 | 1 | | | | | | 1 | 2 | 2 | | | | | | 2 | 4 |
| | 向 山 小 | 1 | | | | | | 1 | 2 | 3 | | | | | | 6 | 9 |
| | 生 野 小 | 1 | | | | | | 1 | 2 | 4 | | | | | 1 | 11 | 18 |
| | 本 村 小 | 1 | | | | | | | 1 | 2 | 2 | | | | | 2 | 4 |
| | 西 山 小 | 1 | | | | | | | 1 | 2 | 3 | | | | | 4 | 7 |
| | 江 浦 小 | 1 | | | 1 | | | | 1 | 3 | 3 | | 1 | | | 8 | 12 |
| | 角 倉 小 | 1 | | | | | | | 1 | 2 | 2 | | | | | 5 | 7 |
| | 向 井 小 | 1 | | | | | | | 1 | 2 | 3 | | | | | 4 | 7 |
| | 小 月 小 | 1 | | | | | | | 1 | 2 | 5 | | | | | 6 | 11 |
| | 清 末 小 | 1 | | | 1 | | | | 1 | 3 | 2 | | 1 | | | 6 | 9 |
| | 王 司 小 | 1 | | | 1 | | | | 1 | 3 | 3 | | 1 | | | 5 | 9 |
| | 豊 浦 小 | 2 | | | | | 1 | | 3 | 6 | 15 | | | | 2 | 24 | 41 |
| | 勝 山 小 | 2 | | | | | | | 3 | 5 | 9 | | | | | 18 | 27 |
| | 川 中 小 | 2 | | | 1 | | 1 | | 2 | 6 | 10 | | 1 | | 1 | 12 | 24 |
| | 安 岡 小 | 1 | | | | | | | 3 | 4 | 5 | | | | | 19 | 24 |
| | 吉 見 小 | | | | | | | | 1 | 1 | | | | | | 3 | 3 |
| | 吉 田 小 | 1 | | | | | | | 1 | 2 | 2 | | | | | 2 | 4 |
| | 王 喜 小 | 1 | | | | | 1 | | 2 | 4 | 3 | | | | 2 | 12 | 17 |
| | 山 の 田 小 | 1 | 1 | | | | | | 2 | 4 | 4 | 1 | | | | 9 | 14 |
| | 川 中 西 小 | 2 | | | | | | | 2 | 4 | 9 | | | | | 10 | 19 |
| | 垢 田 小 | 1 | | | | | | | 2 | 3 | 8 | | | | | 10 | 18 |
| | 長 府 小 | 2 | | | 1 | | | | 2 | 5 | 10 | | 1 | | | 13 | 24 |
| | 一 の 宮 小 | 1 | 1 | | | | | | 1 | 3 | 5 | 1 | | | | 8 | 14 |
| | 熊 野 小 | 1 | | | | | | | 1 | 2 | 3 | | | | | 8 | 11 |
| | 豊 東 小 | 1 | | | | | | | 2 | 3 | 2 | | | | | 11 | 13 |
| | 岡 枝 小 | 1 | | | | | | | 1 | 2 | 1 | | | | | 3 | 4 |
| | 西 市 小 | 1 | | | | | | | 1 | 2 | 2 | | | | | 1 | 3 |
| | 豊 田 下 小 | 1 | | | | | | | | 1 | 2 | | | | | | 2 |
| 誠 意 小 | 1 | | | | | | | 1 | 2 | 2 | | | | | 3 | 5 | |
| 川 棚 小 | 2 | | | | | | | 1 | 3 | 9 | | | | | 6 | 15 | |
| 小 串 小 | 1 | | | | | | | | 1 | 2 | | | | | | 2 | |
| 宇 賀 小 | 1 | | | | | | | | 1 | 1 | | | | | | 1 | |
| 神 玉 小 | | | | | | | | 1 | 1 | | | | | | 1 | 1 | |
| 阿 川 小 | 1 | | | | | | | 1 | 2 | 2 | | | | | 1 | 3 | |
| 滝 部 小 | | | | | | | | 1 | 1 | | | | | | 2 | 2 | |
| 計 | 40 校 | 44 | 3 | 5 | | 3 | 1 | 53 | 109 | 158 | 3 | 5 | | 5 | 1 | 268 | 440 |

《 萩 地 域 》

| 市町名 | 学 校 名 | 学級数 | | | | | | | | 児童数 | | | | | | | | |
|-------|-------|-----|--------|--------|--------|--------|--------|--------|----|-----|--------|--------|--------|--------|--------|--------|----|---|
| | | 知的 | 肢 体 | 病 弱 | 弱 視 | 難 聴 | 言 語 | 情 緒 | 計 | 知的 | 肢 体 | 病 弱 | 弱 視 | 難 聴 | 言 語 | 情 緒 | 計 | |
| 萩市 | 明 倫 小 | 1 | 1 | | | | | 2 | 4 | 6 | 2 | | | | | 14 | 22 | |
| | 椿 東 小 | 1 | | | | | | 2 | 3 | 7 | | | | | | 9 | 16 | |
| | 越ヶ浜小 | 1 | | | | | | 1 | 2 | 1 | | | | | | 2 | 3 | |
| | 椿 西 小 | 1 | | | | 1 | | 2 | 4 | 1 | | | | 1 | | 14 | 16 | |
| | 白 水 小 | | | | | | | 1 | 1 | | | | | | | 2 | 2 | |
| | 三 見 小 | | | | | | | 1 | 1 | | | | | | | 2 | 2 | |
| | 大 島 小 | 1 | | | | | | | 1 | 1 | | | | | | | 1 | 1 |
| | 川 上 小 | | | | | | | 1 | 1 | | | | | | | 1 | 1 | |
| | 多 磨 小 | | | | | 1 | | 1 | 2 | | | | | 1 | | 4 | 5 | |
| | むつみ小 | | | | | | | 1 | 1 | | | | | | | 1 | 1 | |
| | 明 木 小 | | | | | | | 1 | 1 | | | | | | | 2 | 2 | |
| 福 栄 小 | 1 | | | | | | 1 | 2 | 1 | | | | | | 2 | 3 | | |
| 長門市 | 仙 崎 小 | 1 | | | | | | 2 | 3 | 2 | | | | | 10 | 12 | | |
| | 深 川 小 | 1 | | | | 1 | | 2 | 4 | 3 | | | | 1 | 12 | 16 | | |
| | 向 陽 小 | | | | | | | 1 | 1 | | | | | | 1 | 1 | | |
| | 俵 山 小 | 1 | 1 | | | | | 1 | 3 | 2 | 1 | | | | 1 | 4 | | |
| | 明 倫 小 | 1 | | | | | | 1 | 2 | 2 | | | | | 5 | 7 | | |
| | 浅 田 小 | 1 | | | | | | 1 | 2 | 4 | | | | | 3 | 7 | | |
| | 日 置 小 | | | | | | | 1 | 1 | | | | | | 8 | 8 | | |
| 油 谷 小 | 1 | | | | | | 1 | 2 | 1 | | | | | 5 | 6 | | | |
| 阿武町 | 阿 武 小 | 1 | | | | | | 1 | 2 | 2 | | | | | 5 | 7 | | |
| | 福 賀 小 | | | | | | | 1 | 1 | | | | | | 1 | 1 | | |
| 計 | 22 校 | 13 | 2 | | | 3 | | 26 | 44 | 33 | 3 | | | 3 | 104 | 143 | | |

(2) 中学校

《岩国地域》

| 市町名 | 学校名 | 学級数 | | | | | | | 生徒数 | | | | | | | | |
|-----|------|-----|----|----|----|----|----|----|-----|----|----|----|----|----|----|----|----|
| | | 知的 | 肢体 | 病弱 | 弱視 | 難聴 | 言語 | 情緒 | 計 | 知的 | 肢体 | 病弱 | 弱視 | 難聴 | 言語 | 情緒 | 計 |
| 岩国市 | 通津中 | 1 | | | | | | 1 | 2 | 3 | | | | | | 2 | 5 |
| | 岩国中 | 1 | | | | | | 1 | 2 | 5 | | | | | | 5 | 10 |
| | 麻里布中 | 1 | | | | | | | 1 | 1 | | | | | | | 1 |
| | 川下中 | 1 | | | | 1 | | 1 | 3 | 4 | | | 1 | | | 4 | 9 |
| | 灘中 | 1 | 1 | | | | | 1 | 3 | 2 | 1 | | | | | 4 | 7 |
| | 東中 | 1 | 1 | | | | | 1 | 3 | 2 | 2 | | | | | 2 | 6 |
| | 平田中 | 1 | | | | | | 1 | 2 | 5 | | | | | | 4 | 9 |
| | 岩国西中 | | | | | | | 1 | 1 | | | | | | | 3 | 3 |
| | 由宇中 | 1 | | | | | | 1 | 2 | 3 | | | | | | 4 | 7 |
| | 玖珂中 | 1 | | | | | | 1 | 2 | 3 | | | | | | 1 | 4 |
| | 周東中 | 1 | | | | | | 1 | 2 | 6 | | | | | | 6 | 12 |
| | 錦中 | | | | | | | 1 | 1 | | | | | | | 1 | 1 |
| 美和中 | 1 | | | | | | 1 | 2 | 1 | | | | | | 1 | 2 | |
| 和木町 | 和木中 | 1 | | | | | 1 | 2 | 4 | | | | | | 1 | 5 | |
| 計 | 14校 | 12 | 2 | | | 1 | | 13 | 28 | 39 | 3 | | | 1 | | 38 | 81 |

《柳井地域》

| 市町名 | 学校名 | 学級数 | | | | | | | 生徒数 | | | | | | | | |
|-------|------|-----|----|----|----|----|----|----|-----|----|----|----|----|----|----|----|----|
| | | 知的 | 肢体 | 病弱 | 弱視 | 難聴 | 言語 | 情緒 | 計 | 知的 | 肢体 | 病弱 | 弱視 | 難聴 | 言語 | 情緒 | 計 |
| 柳井市 | 柳井中 | 1 | 1 | | | | | 3 | 5 | 6 | 1 | | | | | 18 | 25 |
| | 柳井西中 | 1 | | | | | | 1 | 2 | 3 | | | | | | 3 | 6 |
| | 柳井南中 | | | | | | | 1 | 1 | | | | | | | 2 | 2 |
| | 大島中 | | | | | | | 1 | 1 | | | | | | | 1 | 1 |
| 周防大島町 | 久賀中 | | | | | | | 1 | 1 | | | | | | | 1 | 1 |
| | 大島中 | 1 | | | | | | 1 | 2 | 2 | | | | | | 2 | 4 |
| | 東和中 | 1 | | | | | | 1 | 2 | 1 | | | | | | 1 | 2 |
| | 安下庄中 | 1 | | | | | | 1 | 2 | 2 | | | | | | 1 | 3 |
| 上関町 | 上関中 | | | | | | 1 | 1 | | | | | | | 1 | 1 | |
| 田布施町 | 田布施中 | 1 | | | | 1 | | 1 | 3 | 6 | | | 1 | | 7 | 14 | |
| 平生町 | 平生中 | 1 | | | | | | 1 | 2 | 5 | | | | | 4 | 9 | |
| 計 | 11校 | 7 | 1 | | | 1 | | 13 | 22 | 25 | 1 | | | 1 | | 41 | 68 |

《周南地域》

| 市町名 | 学校名 | 学級数 | | | | | | | 生徒数 | | | | | | | | |
|-----|------|-----|----|----|----|----|----|----|-----|----|----|----|----|----|----|-----|----|
| | | 知的 | 肢体 | 病弱 | 弱視 | 難聴 | 言語 | 情緒 | 計 | 知的 | 肢体 | 病弱 | 弱視 | 難聴 | 言語 | 情緒 | 計 |
| 周南市 | 太華中 | 1 | | | | 1 | | 2 | 4 | 2 | | | | 1 | | 14 | 17 |
| | 岐陽中 | 1 | | | | | | 2 | 3 | 3 | | | | | 9 | 12 | |
| | 住吉中 | 1 | | | | | | 1 | 2 | 1 | | | | | 2 | 3 | |
| | 菊川中 | | | | | | | 1 | 1 | | | | | | 3 | 3 | |
| | 桜田中 | 1 | | | | | | 1 | 2 | 3 | | | | | 2 | 5 | |
| | 須々万中 | 1 | | | | | | 1 | 2 | 2 | | | | | 1 | 3 | |
| | 周陽中 | 1 | | | | | | 1 | 2 | 5 | | | | | 5 | 10 | |
| | 秋月中 | 1 | | | | | | 1 | 2 | 1 | | | | | 2 | 3 | |
| | 富田中 | 1 | | | | | | 1 | 2 | 2 | | | | | 2 | 4 | |
| | 福川中 | 1 | | | | | | 1 | 2 | 2 | | | | | 2 | 4 | |
| 下松市 | 和田中 | 1 | | | | | | 1 | 1 | | | | | | | 1 | |
| | 熊毛中 | 1 | | | | | | 1 | 2 | 3 | | | | | 4 | 7 | |
| | 下松中 | 1 | | | | 1 | | 1 | 3 | 4 | | | 1 | | 7 | 12 | |
| 光市 | 久保中 | 1 | | | | 1 | | 1 | 3 | 1 | | | 1 | | 1 | 3 | |
| | 末武中 | 1 | | | | | | 3 | 4 | 5 | | | | | 20 | 25 | |
| | 室積中 | 1 | | | | | | 1 | 2 | 4 | | | | | 1 | 5 | |
| | 光井中 | 1 | | | 1 | | | 1 | 3 | 5 | | | 1 | | 5 | 11 | |
| | 浅江中 | 1 | | | | | | 1 | 2 | 5 | | | | | 8 | 13 | |
| 計 | 島田中 | 1 | | | | | | 1 | 2 | 3 | | | | | 3 | 6 | |
| | 大和中 | 1 | | | | | | 1 | 2 | 2 | | | | | 2 | 4 | |
| 計 | 20校 | 19 | | | 1 | 3 | | 23 | 46 | 54 | | | 1 | 3 | 93 | 151 | |

《防府地域》

| 市町名 | 学校名 | 学級数 | | | | | | | 生徒数 | | | | | | | |
|-----|------|-----|----|----|----|----|----|----|-----|----|----|----|----|----|----|-----|
| | | 知的 | 肢体 | 病弱 | 弱視 | 難聴 | 言語 | 情緒 | 計 | 知的 | 肢体 | 病弱 | 弱視 | 難聴 | 言語 | 情緒 |
| 山口市 | 宮野中 | 1 | | | | | | 1 | 2 | 2 | | | | | 6 | 8 |
| | 大殿中 | 1 | | | | 1 | | 1 | 3 | 2 | | | 1 | | 3 | 6 |
| | 白石中 | 1 | 1 | | | 1 | | 1 | 4 | 1 | 1 | | 1 | | 1 | 4 |
| | 湯田中 | 1 | | | | | | 2 | 3 | 1 | | | | | 9 | 10 |
| | 鴻南中 | 2 | 1 | | | | | 2 | 5 | 15 | 1 | | | | 15 | 31 |
| | 二島中 | 1 | | | | | | | 1 | 1 | | | | | | 1 |
| | 川西中 | 1 | | | | | | 1 | 2 | 1 | | | | | 5 | 6 |
| | 渦上中 | 1 | | | | | | 1 | 2 | 1 | | | | | 1 | 2 |
| | 仁保中 | 1 | | | | | | | 1 | 1 | | | | | | 1 |
| | 大内中 | 1 | | | | 1 | | 2 | 4 | 4 | | | 1 | | 10 | 15 |
| | 平川中 | | | | | | | 1 | 1 | | | | | | 4 | 4 |
| | 小郡中 | 2 | | | | | | 2 | 4 | 9 | | | | | 9 | 18 |
| | 秋穂中 | 1 | | | | | | 1 | 2 | 2 | | | | | 5 | 7 |
| | 阿知須中 | 1 | | | | 1 | | 1 | 3 | 4 | | | 1 | | 4 | 9 |
| 防府市 | 阿東中 | 1 | | | | | | 1 | 2 | 2 | | | | | 1 | 3 |
| | 国府中 | 1 | | | | | | 1 | 2 | 3 | | | | | 1 | 4 |
| | 桑山中 | 1 | | | | | | 1 | 2 | 4 | | | | | 4 | 8 |
| | 華陽中 | 1 | | | | | | 1 | 2 | 5 | | | | | 5 | 10 |
| | 華西中 | 1 | | | | | | 1 | 2 | 2 | | | | | 3 | 5 |
| | 佐波中 | 1 | | | | 1 | | 1 | 3 | 3 | | | 2 | | 4 | 9 |
| | 小野中 | | | | | | | 1 | 1 | | | | | | 1 | 1 |
| | 右田中 | 1 | | | | | | 1 | 2 | 4 | | | | | 2 | 6 |
| 計 | 大道中 | 1 | | | | | | 1 | 2 | 1 | | | | | 1 | 2 |
| | 大牟礼中 | | | | | 1 | | | 1 | | | | 2 | | | 2 |
| 計 | 24校 | 23 | 2 | | | 6 | | 25 | 56 | 68 | 2 | | | 8 | 94 | 172 |

《 厚 狭 地 域 》

| 市町名 | 学校名 | 学級数 | | | | | | | 生徒数 | | | | | | | | |
|--------|------|-----|----|----|----|----|----|----|-----|----|----|----|----|----|----|----|-----|
| | | 知的 | 肢体 | 病弱 | 弱視 | 難聴 | 言語 | 情緒 | 計 | 知的 | 肢体 | 病弱 | 弱視 | 難聴 | 言語 | 情緒 | 計 |
| 宇部市 | 東岐波中 | 1 | | | | | | 1 | 2 | 3 | | | | | | 2 | 5 |
| | 西岐波中 | 1 | | | | | | 1 | 2 | 4 | | | | | | 3 | 7 |
| | 常盤中 | 1 | | | | 1 | | 1 | 3 | 1 | | | 2 | | | 5 | 8 |
| | 上宇部中 | 1 | | | | | | 1 | 2 | 5 | | | | | | 2 | 7 |
| | 神原中 | 1 | 1 | | | | | 1 | 3 | 4 | 1 | | | | | 4 | 9 |
| | 桃山中 | 1 | | | | | | 1 | 2 | 2 | | | | | | 5 | 7 |
| | 藤山中 | 1 | | | | | | | 1 | 2 | | | | | | | 2 |
| | 厚南中 | 1 | | | | | | 1 | 2 | 6 | | | | | | 4 | 10 |
| | 厚東川中 | | | | | | | 1 | 1 | | | | | | | 1 | 1 |
| | 川上中 | 1 | | | | | | | 1 | 1 | | | | | | | 1 |
| | 黒石中 | 1 | | 1 | | | | 1 | 3 | 3 | | 2 | | | | 4 | 9 |
| 楠中 | 1 | | | | | | 1 | 2 | 1 | | | | | | 3 | 4 | |
| 美祢市 | 厚保中 | | | | | | | 1 | 1 | | | | | | | 1 | 1 |
| | 大嶺中 | 1 | | | | | | 1 | 2 | 2 | | | | | | 4 | 6 |
| | 美東中 | | | | | | | 1 | 1 | | | | | | | 2 | 2 |
| | 秋芳中 | | | | | | | 1 | 1 | | | | | | | 1 | 1 |
| 山陽小野田市 | 高千帆中 | 1 | 1 | | | | | 2 | 4 | 2 | 1 | | | | | 16 | 19 |
| | 小野田中 | 1 | | | | | | 1 | 2 | 4 | | | | | | 3 | 7 |
| | 竜王中 | | | | | | | 1 | 1 | | | | | | | 5 | 5 |
| | 松原分校 | 1 | | | | | | | 1 | 7 | | | | | | | 7 |
| | 厚狭中 | 1 | | | | 1 | | 1 | 3 | 4 | | | 1 | | | 5 | 10 |
| | 埴生中 | | | | | | | 1 | 1 | | | | | | | 4 | 4 |
| 厚陽中 | 1 | | | | | | 1 | 2 | 1 | | | | | | 2 | 3 | |
| 計 | 23校 | 17 | 2 | 1 | | 2 | | 21 | 43 | 52 | 2 | 2 | | 3 | | 76 | 135 |

《 下 関 地 域 》

| 市町名 | 学校名 | 学級数 | | | | | | | 生徒数 | | | | | | | | |
|------|------|-----|----|----|----|----|----|----|-----|----|----|----|----|----|----|----|-----|
| | | 知的 | 肢体 | 病弱 | 弱視 | 難聴 | 言語 | 情緒 | 計 | 知的 | 肢体 | 病弱 | 弱視 | 難聴 | 言語 | 情緒 | 計 |
| 下関市 | 日新中 | 1 | | | | | | 1 | 2 | 3 | | | | | | 7 | 10 |
| | 向洋中 | 1 | 1 | | | | | 1 | 3 | 1 | 1 | | | | | 1 | 3 |
| | 文洋中 | | | | | | | 1 | 1 | | | | | | | 2 | 2 |
| | 名陵中 | 1 | | | | 1 | | 1 | 3 | 1 | | | 1 | | | 2 | 4 |
| | 東部中 | 1 | | | | | | 2 | 3 | 7 | | | | | | 9 | 16 |
| | 長府中 | 1 | | | | | | 2 | 3 | 3 | | | | | | 11 | 14 |
| | 勝山中 | 1 | | | | | | 1 | 2 | 2 | | | | | | 8 | 10 |
| | 川中中 | 1 | | | | | | 2 | 3 | 6 | | | | | | 10 | 16 |
| | 安岡中 | | | | | | | 1 | 1 | | | | | | | 2 | 2 |
| | 吉見中 | | | | | | | 1 | 1 | | | | | | | 3 | 3 |
| | 彦島中 | 1 | | | | | | 2 | 3 | 3 | | | | | | 9 | 12 |
| | 玄洋中 | 1 | | | | | | 1 | 2 | 4 | | | | | | 3 | 7 |
| | 木屋川中 | 1 | | | | 1 | | 1 | 3 | 1 | | | 2 | | | 6 | 9 |
| | 内日中 | | | | 1 | | | | 1 | | | | 1 | | | | 1 |
| | 山の田中 | 1 | | | | | | 1 | 2 | 3 | | | | | | 6 | 9 |
| | 垢田中 | 1 | | | | | | 1 | 2 | 3 | | | | | | 2 | 5 |
| | 長成中 | 1 | | | | | | 1 | 2 | 3 | | | | | | 3 | 6 |
| | 菊川中 | 1 | 1 | | | | | 1 | 3 | 1 | 1 | | | | | 4 | 6 |
| | 豊田中 | 1 | | | | | | 1 | 2 | 1 | | | | | | 1 | 2 |
| | 豊洋中 | 1 | | | | | | 1 | 2 | 1 | | | | | | 1 | 2 |
| 夢が丘中 | | | | | | | 1 | 1 | | | | | | | 1 | 1 | |
| 豊北中 | 1 | | | | | | 1 | 2 | 1 | | | | | | 3 | 4 | |
| 計 | 22校 | 17 | 2 | | 1 | 2 | | 25 | 47 | 44 | 2 | | 1 | 3 | | 94 | 144 |

《 萩 地 域 》

| 市町名 | 学校名 | 学級数 | | | | | | | 生徒数 | | | | | | | | |
|-----|------|-----|----|----|----|----|----|----|-----|----|----|----|----|----|----|----|---|
| | | 知的 | 肢体 | 病弱 | 弱視 | 難聴 | 言語 | 情緒 | 計 | 知的 | 肢体 | 病弱 | 弱視 | 難聴 | 言語 | 情緒 | 計 |
| 萩市 | 越ヶ浜中 | 1 | | | | | | | 1 | 1 | | | | | | | 1 |
| | 大井中 | | | | | | | 1 | 1 | | | | | | 3 | 3 | |
| | 見島中 | 1 | | | | | | | 1 | 1 | | | | | | 1 | |
| | 萩東中 | 1 | | | | | | 1 | 2 | 6 | | | | | 7 | 13 | |
| | 萩西中 | 1 | | | | 1 | | 1 | 3 | 2 | | | 1 | | 6 | 9 | |
| | 田万川中 | 1 | | | | | | | 1 | 3 | | | | | | 3 | |
| | むつみ中 | 1 | | | | | | 1 | 2 | 1 | | | | | 2 | 3 | |
| | 須佐中 | | | | | | | 1 | 1 | | | | | | 1 | 1 | |
| 旭中 | 1 | | | | | | | 1 | 2 | | | | | | 2 | | |
| 長門市 | 仙崎中 | 1 | | | | | | 1 | 2 | 3 | | | | | 3 | 6 | |
| | 深川中 | 1 | | | | | | 1 | 2 | 3 | | | | | 7 | 10 | |
| | 三隅中 | 1 | | 1 | | | | 1 | 3 | 1 | | 1 | | 5 | 7 | | |
| | 日置中 | 1 | | | | | | 1 | 2 | 1 | | | | | 2 | 3 | |
| | 菱海中 | | | | | | | 1 | 1 | | | | | | 1 | 1 | |
| 計 | 14校 | 11 | | 1 | | 1 | | 10 | 23 | 24 | | 1 | | 1 | 37 | 63 | |

15 通級による指導の状況

| 市町名 | 学校名(小学校) | 通級児童数 | 学校名(中学校) | 通級生徒数 |
|--------|----------|-------|----------|-------|
| 岩国市 | 麻里布 | 53 | 麻里布 | 7 |
| | 東 | 37 | 東 | 6 |
| | 高森 | 21 | 平田 | 4 |
| | 平田 | 30 | 周東 | 6 |
| | 岩国 | 19 | 川下 | 2 |
| 由宇 | 21 | | | |
| 和木町 | 和木 | 30 | | |
| 柳井市 | 柳井 | 82 | 柳井 | 31 |
| 周防大島町 | 明新 | 5 | | |
| | 島中 | 7 | | |
| 田布施町 | 麻郷 | 27 | 田布施 | 11 |
| 平生町 | 平生 | 22 | 平生 | 7 |
| 周南市 | 徳山 | 48 | 岐陽 | 6 |
| | 富田東 | 62 | 熊毛 | 4 |
| | 勝間 | 35 | 富田 | 1 |
| | 久米 | 17 | | |
| 下松市 | 下松 | 90 | 下松 | 13 |
| 光市 | 室積 | 23 | 室積 | 11 |
| | 光井 | 46 | 光井 | 7 |
| | 浅江 | 63 | 浅江 | 25 |
| | 白石 | 44 | 白石 | 10 |
| 山口市 | 湯田 | 28 | 鴻南 | 17 |
| | 良城 | 31 | 小郡 | 15 |
| | 大歳 | 48 | 大内 | 10 |
| | 平川 | 29 | | |
| | 大内南 | 28 | | |
| | 小郡 | 26 | | |
| | 小郡南 | 49 | | |
| | 阿知須 | 12 | | |
| | 佐波 | 53 | 佐波 | 10 |
| 防府市 | 華浦 | 44 | | |
| | 岬 | 29 | 神原 | 2 |
| 宇部市 | 恩田 | 4 | 東岐波 | 2 |
| | 東岐波 | 10 | 常盤 | 3 |
| | 新川 | 12 | 上宇部 | 2 |
| | 厚南 | 4 | | |
| | 上宇部 | 5 | | |
| | 西宇部 | 7 | | |
| | 船木 | 5 | | |
| 小野 | 2 | | | |
| 美祿市 | 大嶺 | 33 | 大嶺 | 8 |
| 山陽小野田市 | 小野田 | 35 | 小野田 | 17 |
| | 厚狭 | 40 | 厚狭 | 12 |
| 下関市 | 名池 | 91 | 日新 | 31 |
| | 豊浦 | 80 | 彦島 | 8 |
| | 誠意 | 56 | | |
| | 江浦 | 51 | | |
| | 小月 | 43 | | |
| 萩市 | 山の田 | 40 | | |
| | 明倫 | 89 | 萩東 | 31 |
| | 椿東 | 40 | 萩西 | 13 |
| | 育英 | 6 | | |
| | 小川 | 4 | | |
| 長門市 | むつみ | 3 | | |
| | 仙崎 | 20 | 仙崎 | 12 |
| | 日置 | 7 | 深川 | 5 |
| | 油谷 | 10 | | |
| 阿武 | 深川 | 24 | | |
| | 阿武 | 23 | | |
| 計 | 59校 | 1,903 | 33校 | 349 |

(小学校・・・自校通級 1249人、他校通級 654人) (中学校・・・自校通級 300人、他校通級 49人)

17 特別支援学校、関連児童福祉施設・病院の所在地

[H30.5.1現在]

