

平成18年4月

山口県立萩商工高等学校が 開校します！



社会の変化や少子化が進む中で、より質の高い教育を行うため、萩商業高校と萩工業高校が再編統合され、新たに「山口県立萩商工高等学校」が開校します。

新高校では萩商業高校と萩工業高校の伝統を受け継ぎ、発展させるとともに、一人ひとりを大切にしたい選択幅の広い教育を行っていきます。

みなさんの夢を、

新高校で実現してみませんか！

1 新高校の名称等

校名 山口県立萩商工高等学校
所在地 現萩工業高等学校の校地

2 設置学科及び定員

| 学 科 | 定 員 |
|---------|-----|
| 総合ビジネス科 | 70人 |
| 国際情報科 | 35人 |
| 機械科 | 35人 |
| 電気科 | 35人 |
| 建設工学科 | 35人 |

【男子】



男子：詰め襟の学生服

【女子】



女子：ブレザー

3 教育の特色

各学科で、専門分野を生かした系統的な学習により、各分野のスペシャリストとして必要な知識・技術が習得できます。



商業や工業の専門性を重視

資格等の取得も視野に入れ、各専門分野の学習を充実します。

例 「会計」「プログラミング」「機械設計」「電気基礎」「測量」など

地域社会との連携を推進

地域社会と連携した実践的教育を行います。

例 「観光一般」、「インターンシップ」など

幅広い選択学習の導入

・就職、進学等に対応した科目が選択できます。

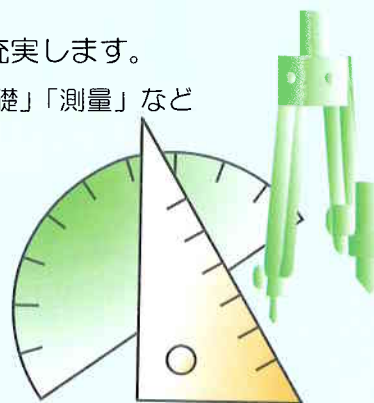
例 「国語」、「英語」、「数学」、「生物」等と専門科目の選択など

・異なる学科の専門科目が選択できます。

例 「マルチメディア応用」「社会基盤工学」「観光一般」「文書デザイン」
「課題研究」など

活発な学校行事等の実施

望ましい学校規模のもと、各種学校行事や部活動を活発に展開します。



4 教育課程

平成18年度入学生の教育課程は以下のとおりです。
 社会人としての基礎知識や各学科の高い専門性を身に付けます。

| 週時間数 | | 2 | 4 | 6 | 8 | 10 | 12 | 14 | 16 | 18 | 20 | 22 | 24 | 26 | 28 | 30 | | |
|-------|----|------|---|---|---|----|----|----|----|------|----|----|----|----|----|----|---|---|
| 商業系学科 | 1年 | 普通科目 | | | | | | | | 専門科目 | | | | | | | 総 | L |
| | 2年 | 普通科目 | | | | | | | | 専門科目 | | | | | | | 総 | |
| | 3年 | 普通科目 | | | | | | | | 専門科目 | | | | | | | 総 | |
| 工業系学科 | 1年 | 普通科目 | | | | | | | | 専門科目 | | | | | | | 総 | L |
| | 2年 | 普通科目 | | | | | | | | 専門科目 | | | | | | | 総 | |
| | 3年 | 普通科目 | | | | | | | | 専門科目 | | | | | | | 総 | |

(注) 「総」：総合的な学習の時間、「L」：ロングホームルーム
 ★ 選択科目や専門科目の一部で、商業科の生徒が工業の科目を、また、工業科の生徒が商業の科目を、それぞれ選択できます。

5 資格・検定の取得

学習の成果を生かした各種の資格・検定が取得できます。

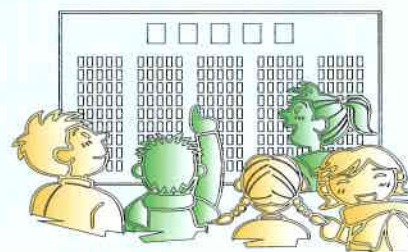
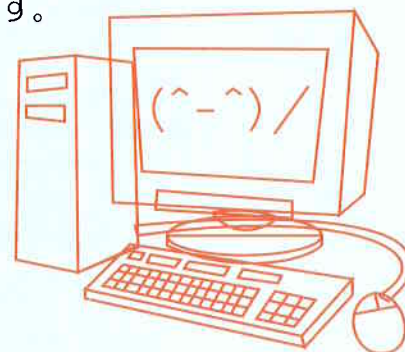
主な資格等

[商業] 珠算・電卓検定、簿記検定、販売士検定、
 商業経済検定、ワープロ検定、初級システムアドミ
 ンストラ、情報処理検定、英語検定 等

[工業]

[資格] ポイラー技士、電気工事士、危険物取扱者、
 土木施工技術者、建築施工技術者、測量士補、
 情報処理技術者、ガス溶接 等

[検定] 情報技術、計算技術、パソコン、機械製図、
 技能検定 等



6 入学者選抜

(1) 平成18年度入学者選抜方法については、
 原則として今年度と同様です。

| | | 推薦入学 | | | | 一次募集 | |
|-----------|--------------|------|-------|----|-----|------|-----------|
| | | 募集人員 | 志願理由書 | 面接 | 小論文 | 面接 | 調査書等による選抜 |
| 商業系 学科 | 総合ビジネス(2クラス) | 50% | ○ | ○ | ○ | | |
| | 国際情報(1クラス) | 50% | ○ | ○ | ○ | | |
| 工業系 学科 | 機械(1クラス) | 40% | ○ | ○ | | ○ | 20% |
| | 電気(1クラス) | 40% | ○ | ○ | | ○ | 20% |
| | 建設工学(1クラス) | 40% | ○ | ○ | | ○ | 20% |

(2) 推薦入学における「求める生徒像」

本校の各専門分野に興味・関心を抱きながら、はっきりとした目的意識をもって何事にも積極的に取り組むことができ、高校生として必要な基本的生活習慣がしっかりと身に付いている人

(注)「推薦要件」は商業系、工業系学科とも今年度と同様です。

7 学校行事等

新高校は、原則として萩工業高校と合同で学校行事等を行う予定です。萩商業高校の行事についても、可能なものは合同で行う方向で検討しています。



8 部活動

統合前のそれぞれの学校で開設されている部活動を継続する予定です。

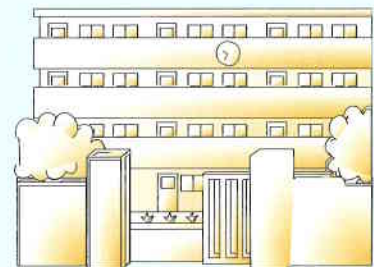
平成18・19年度については、原則として、新高校の部と統合前の学校の部で合同チームとして活動します。また、各部の活動場所は、当面、萩商業・萩工業両方のグラウンド、体育館、校舎を活用します。

| | |
|-----|---|
| 運動部 | バスケットボール（男女）、バレーボール（女）、陸上競技（男女）、ラグビー、弓道（男女）、少林寺拳法（男女）、ソフトテニス（男女）、硬式野球、剣道（男女）、卓球（男女） |
| 文化部 | 英語研究、簿記、ワープロ、茶道、機械研究、電気研究、吹奏楽、電算機、芸術(書道・美術)、JRC |

9 施設整備

平成18年度～20年度前半で老朽校舎や商業の実習施設等の整備を行う予定です。

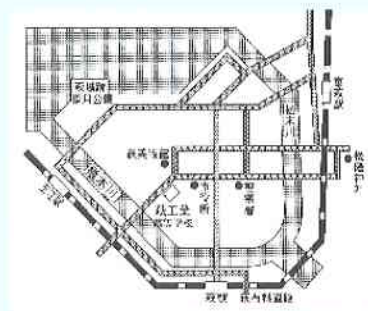
その間、仮設校舎や萩商業高校の校舎なども活用することになります。



学校案内図

【問い合わせ先】

山口県立萩工業高等学校
〒758-0074 萩市大字平安古町544
TEL 0838-22-0034
FAX 0838-22-2429



JR玉江駅下車15分