

令和元年度版

山口県の教育

EDUCATION IN YAMAGUCHI PREFECTURE IN 2019



やまぐち教育応援団シンボルマーク 「ええるくん」

やまぐち教育応援団

制度内容

未来を担う子どもたちの健やかな育成のため、学校等と地域社会が連携・協力し、社会全体で教育に取り組むため、子どもの教育活動を支援する県内の事業所や団体等を承認・登録する制度
(2008年10月から運用開始)

シンボルマーク 制作意図

夏みかんとやまぐち(山口)の「山」を擬人化。「みかん(未完)」で次代を担う子どもたちの健やかで希望に輝く笑顔を、子どもを支える「山」で地域社会全体での教育支援を表し、葉と右目の感嘆符(!)で事業所等との協働による職場体験等での感動をイメージ

山口県教育委員会

Yamaguchi Prefectural Board of Education

〒753-8501 山口市滝町1番1号 TEL083-933-4510(代)
1-1 Takimachi, Yamaguchi City (Zip Code 753-8501)

山口県教育の推進

Promotion of Yamaguchi Prefecture Education

山口県教育委員会では、平成30年に策定した本県教育の指針である「山口県教育振興基本計画」に基づき、各種教育施策を総合的・計画的に推進しています。

In the Yamaguchi prefectural education board, various educational policies are promoted in comprehensive planning based on the "Yamaguchi Basic Educational Promotion Plan" which is the prefectural education policy decided upon in 2018.

山口県教育振興基本計画

Yamaguchi Basic Educational Promotion Plan

2018—2022

教育目標

Basic Goals

未来を拓く ^{ひら}たくましい「やまぐちっ子」の育成

Fostering tough "Yamaguchi kids" who can carve out the future

やまぐちっ子

のすがた

The image of "Yamaguchi kids"

- ★ 高い志をもち、未来に向かって挑戦し続ける人
Those who have a strong mind and continue challenging toward the future
- ★ 知・徳・体の調和がとれた生きる力を身に付けるとともに、他者と協働しながら力強く生きていく人
Those who live well with others while learning the useful power of a balanced life with wisdom, morals and physical strength.
- ★ 郷土に誇りと愛着をもち、グローバルな視点で社会に参画する人
Those who have pride in and attachment to community and take part in society with a global viewpoint

目標達成に向けて

Aims of achievement

3つの力 The three powers

学ぶ力

Capacity to study

創る力

Capacity to create

生き抜く力

Capacity to survive

3つの心 The three hearts

広い心

The respectful heart

温かい心

The sympathetic heart

燃える心

The motivated heart

施策の展開

Policy Deployment

知・徳・体の調和のとれた教育の推進

Promotion of well-balanced education of wisdom, morals and physical strength.

- | | | |
|----------------------------------------------------------------------------------------------------------------------------------------------------------------------------------------------------------------------------------------------------------------------------------------------------------------------------------------------------------------------------------------------------------------|---------------------------------------------------------------------------------------------------------------------------------------------------------------------------------------------------------------------------------------------------------------------------------------------------------------------------------------------------------------------------------------|--------------------------------------------------------------------------------------------------------------------------------------------------------------------------------------------------------------------------------------------------------------------------------------------------------------------------------------|
| <ul style="list-style-type: none"> ①キャリア教育の推進
Promotion of career education ②主体的・対話的で深い学びの実現に向けた学習指導の充実
Enrichment of educational guideline for implementing proactive, interactive, and deep learning ③グローバルに活躍し、イノベーションを担う人材の育成
Development of world-renowned and capable of innovation human resources ④進路指導の充実
Enrichment of guidance counseling | <ul style="list-style-type: none"> ⑤読書活動の推進
Promotion of reading activities ⑥学校における人権教育の推進
Promotion of human rights education in schools ⑦いじめ・不登校等生徒指導上の諸課題への取組の充実
Enrichment of action to problems in the student instruction, bullying, school refusal, and so on ⑧体力向上の推進
Promotion of improvement in physical strength | <ul style="list-style-type: none"> ⑨食育の推進
Promotion of nutritional education ⑩健康教育の推進
Promotion of health education ⑪特別支援教育の推進
Promotion of special needs education ⑫幼児期における取組の充実
Enrichment of infant education ⑬少人数教育の推進
Promotion of small class education |
|----------------------------------------------------------------------------------------------------------------------------------------------------------------------------------------------------------------------------------------------------------------------------------------------------------------------------------------------------------------------------------------------------------------|---------------------------------------------------------------------------------------------------------------------------------------------------------------------------------------------------------------------------------------------------------------------------------------------------------------------------------------------------------------------------------------|--------------------------------------------------------------------------------------------------------------------------------------------------------------------------------------------------------------------------------------------------------------------------------------------------------------------------------------|

学校・家庭・地域が連携・協働した教育の推進

Promotion of education cooperated home, community and school

- | | | |
|--------------------------------------------------------------------------------------------------------|-------------------------------------------------------------------------------------------------------|--------------------------------------------------------------------------------------------------------------------------------------------------|
| <ul style="list-style-type: none"> ⑭地域連携教育の充実
Enrichment of local related education | <ul style="list-style-type: none"> ⑮家庭教育支援の充実
Enrichment of home education support | <ul style="list-style-type: none"> ⑯社会教育施設等を活用した教育の充実
Enrichment of education which utilizes social education facilities etc. |
|--------------------------------------------------------------------------------------------------------|-------------------------------------------------------------------------------------------------------|--------------------------------------------------------------------------------------------------------------------------------------------------|

生涯を通じた学びの充実

Enrichment of learning through the life

- | | | |
|-------------------------------------------------------------------------------------------------------------------------------------------------------------------------------------------------------------------------|--------------------------------------------------------------------------------------------------------------------------------------------------------------------------------------------------------------------------------------------------------------------------------|-----------------------------------------------------------------------------------------------------------------------------------------------------------------------------------|
| <ul style="list-style-type: none"> ⑰人生100年時代を見据えた生涯学習の推進
Promotion of lifelong learning anticipated 100 year life ⑱地域社会における人権教育の推進
Promotion of human rights education in the community | <ul style="list-style-type: none"> ⑲地域とともにすすめる文化財の保存・活用
Preservation and practical use of cultural assets with the local community ⑳文化にふれあい親しむ環境づくりの推進
Promotion of the creation of an environment with cultural understanding and familiarity | <ul style="list-style-type: none"> ㉑「輝く、夢あふれるスポーツ元気県やまぐち」の実現に向けた取組の推進
Promotion of the initiative of "Yamaguchi the prefecture where dreams and sports thrive" |
|-------------------------------------------------------------------------------------------------------------------------------------------------------------------------------------------------------------------------|--------------------------------------------------------------------------------------------------------------------------------------------------------------------------------------------------------------------------------------------------------------------------------|-----------------------------------------------------------------------------------------------------------------------------------------------------------------------------------|

豊かな学びを支える教育環境の充実

Enrichment of education environment supporting rich learning

- | | | |
|-----------------------------------------------------------------------------------------------------------------------------------------------------------------------------------------------------------------------------------------------------------------------------------------------------------|----------------------------------------------------------------------------------------------------------------------------------------------------------------------------------------------------------------------------------------|------------------------------------------------------------------------------------------------------------------------------------------------------------------------------------------------------------------------------------------------------|
| <ul style="list-style-type: none"> ㉒教育施設・設備の整備、教育環境の向上
Maintenance of educational establishments and equipment, improvement of the educational environment ㉓学校安全の推進
Promotion of school safety ㉔学校における働き方改革の推進
Promotion of working-style reforms in schools | <ul style="list-style-type: none"> ㉕教職員の資質能力の向上
Advancement of school staff's natural capabilities ㉖校種間連携・一貫教育の推進
Promotion of cooperation between different types of schools and consistent education | <ul style="list-style-type: none"> ㉗多様な学びのニーズに応える特色ある学校づくり
Production of distinctive schools met the various needs of learning ㉘私学の振興
Promotion of private schools ㉙修学支援の充実
Enrichment of study support |
|-----------------------------------------------------------------------------------------------------------------------------------------------------------------------------------------------------------------------------------------------------------------------------------------------------------|----------------------------------------------------------------------------------------------------------------------------------------------------------------------------------------------------------------------------------------|------------------------------------------------------------------------------------------------------------------------------------------------------------------------------------------------------------------------------------------------------|

重点化

Emphasizing

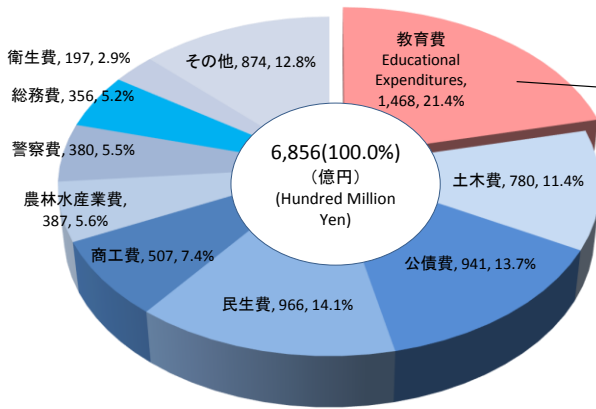
緊急・重点プロジェクトの推進

Promotion of urgent and important projects

- | | | |
|--------------------------------------------------------------------------------------------------------------------------------------------------------------------------------------------------------------------------------------------------------------------------------------------------------------|---------------------------------------------------------------------------------------------------------------------------------------------------------------------------------------------------------------|--------------------------------------------------------------------------------------------------------------------------------------------------------------------------|
| <ul style="list-style-type: none"> (1) 「地域教育力日本一」推進プロジェクト
Promoting best local education power in Japan project (2) 教育を通じた「ふるさと山口」創生プロジェクト
Vitalizing "hometown Yamaguchi" through education project (3) 確かな学力育成プロジェクト
Fostering solid academic ability project | <ul style="list-style-type: none"> (4) 豊かな心・健やかな体育成プロジェクト
Cultivating richness in mind and health of the body project (5) 魅力ある学校づくりプロジェクト
Creating attractive schools project | <ul style="list-style-type: none"> (6) 教職員人材育成プロジェクト
School staff training project (7) 安心・安全な学校づくりプロジェクト
Safe and secure schools project |
|--------------------------------------------------------------------------------------------------------------------------------------------------------------------------------------------------------------------------------------------------------------------------------------------------------------|---------------------------------------------------------------------------------------------------------------------------------------------------------------------------------------------------------------|--------------------------------------------------------------------------------------------------------------------------------------------------------------------------|

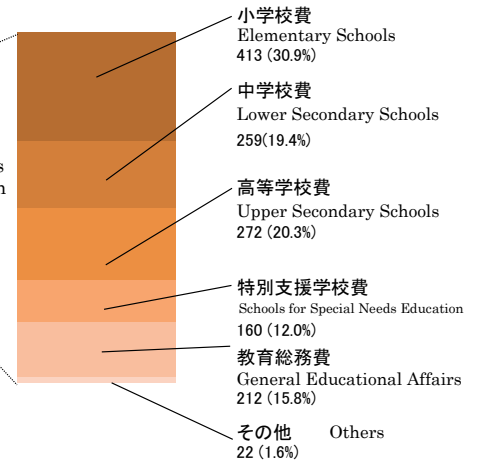
～ 教育予算 ～ Prefectural Budget and Educational Expenditures(2019)

山口県当初予算(一般会計) Yamaguchi Prefectural Budget



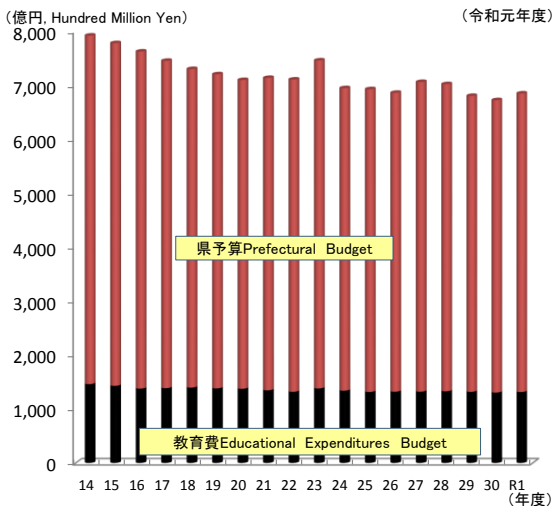
教育委員会予算とその内容 Breakdown of Educational Expenditures for the Board of Education

うち教育委員会
所管予算額(億円)
Educational Expenditures
for the Board of Education
1,338 (19.5%)



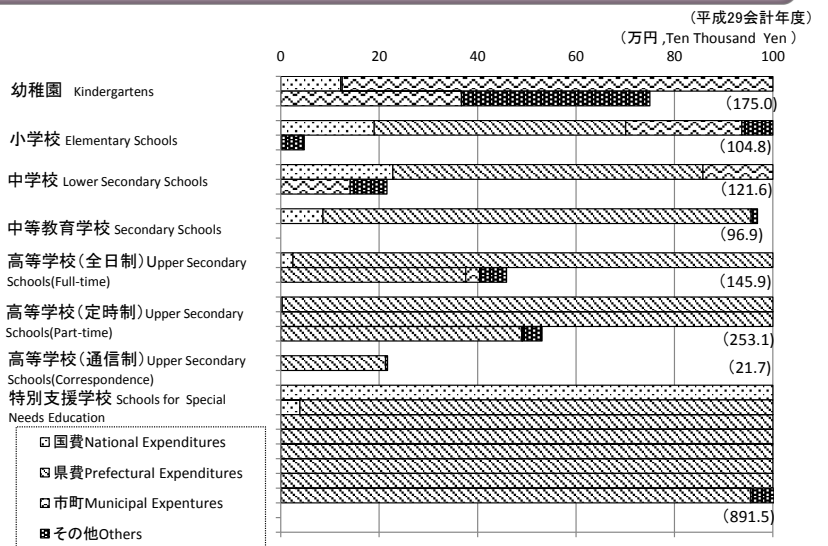
教育費の推移 Changes in Educational Expenditures

Changes in Educational Expenditures



児童生徒1人あたりの教育費 Educational Expenditures per Student

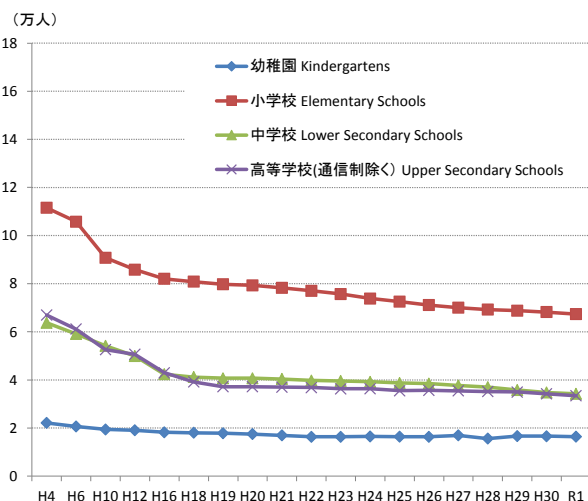
Educational Expenditures per Student



～ 学校教育 ～ School Education

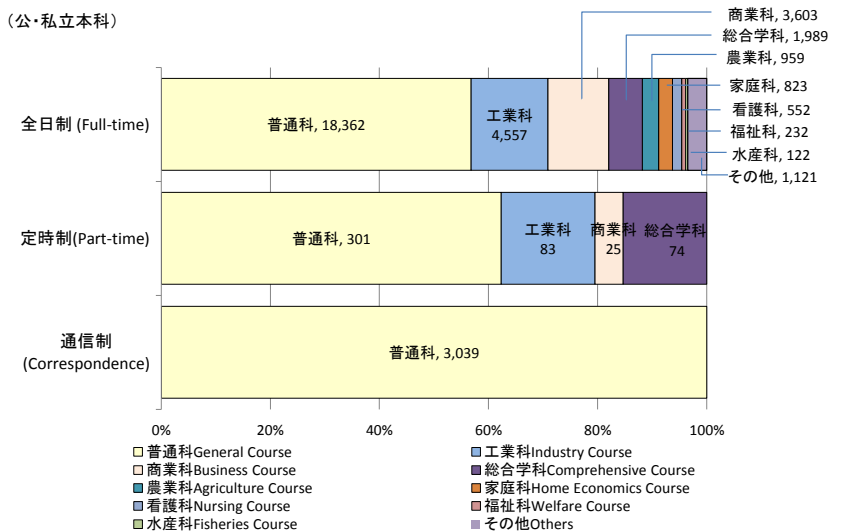
園児・児童・生徒数の推移 Trends in the Number of Students

Trends in the Number of Students



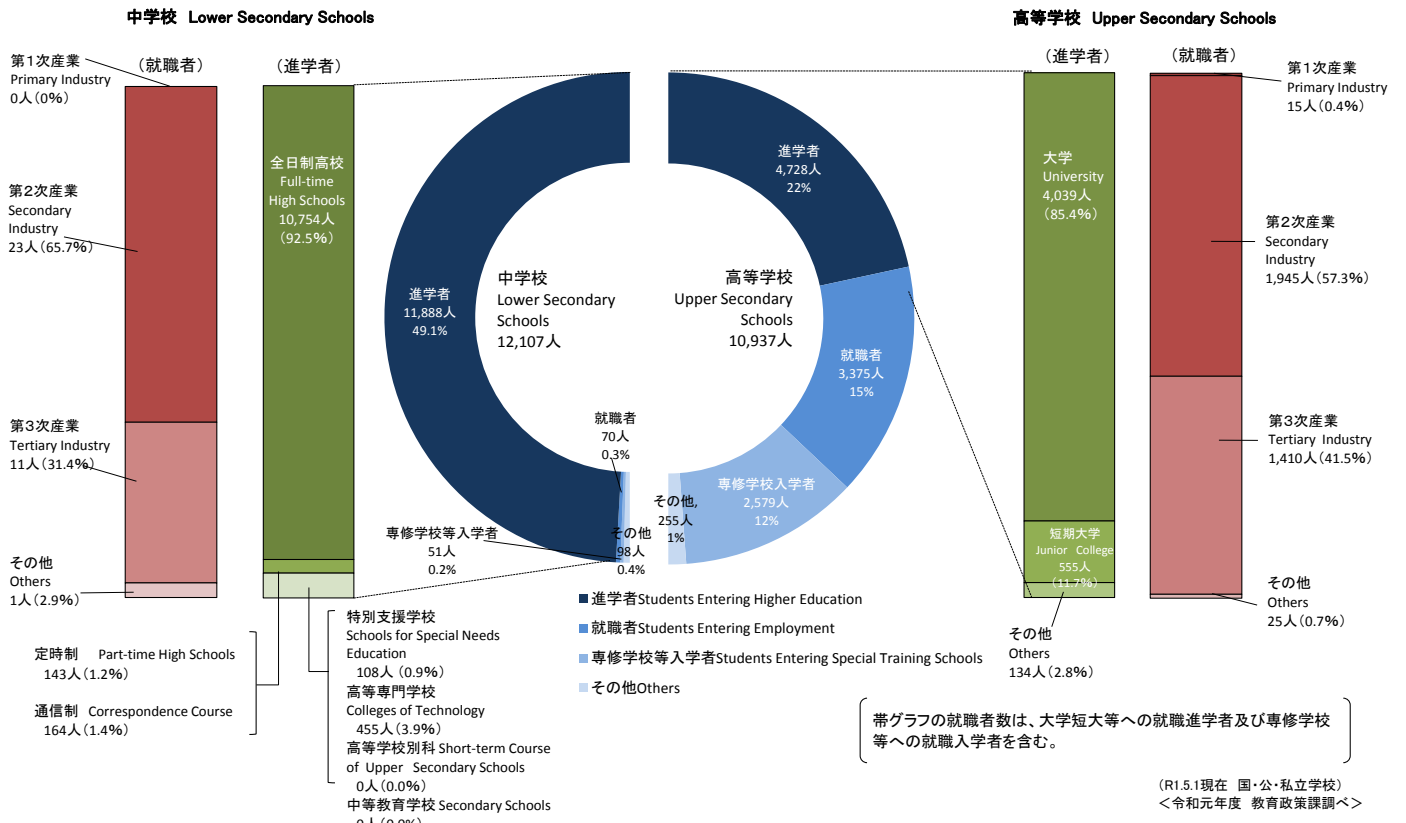
高等学校課程別生徒数 Number of Upper Secondary School Students by Type of Course

Number of Upper Secondary School Students by Type of Course



卒業後の進学・就職状況

First Destination of New Graduates of Lower and Upper Secondary Schools



特別支援教育

Special Needs Education

特別支援学校 Schools for Special Needs Education

(令和元.5.1現在)

区分	在学者数 Number of Students				
	幼稚園部 Kindergarten Department	小学部 Elementary Department	中学部 Lower Secondary Department	高等部 Upper Secondary Department	計 Total
視覚障害 Blind	0	2	1	17	20
聴覚障害 Deaf	3	12	7	13	35
知的障害 Intellectual Disabilities	0	461	379	646	1,486
肢体不自由 Physical/Motor Disabilities	0	53	25	47	125
病弱・虚弱 Health Impairments	0	10	22	39	71
計 Total	3	538	434	762	1,737

※国立学校を除く、専攻科を含む

特別支援学級 Classes for Special Needs Education

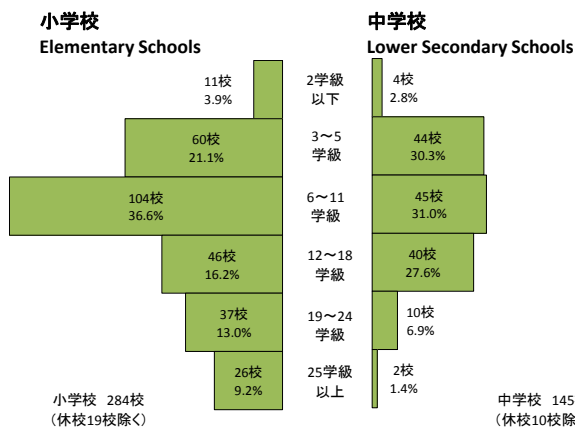
(令和元.5.1現在)

区分	小学校 Elementary Schools		中学校 Lower Secondary School	
	学級数 Number of Classes	児童数 Number of Students	学級数 Number of Classes	生徒数 Number of Students
知的障害 Intellectual Disabilities	238	878	113	329
肢体不自由 Physical/Motor Disabilities	33	45	11	13
病弱・虚弱 Health Impairments	18	20	5	7
弱視 Low Vision	6	7	2	2
難聴 Hard of Hearing	32	42	9	11
言語障害 Speech and Language Disorders	0	0	0	0
自閉症・情緒障害 Autism and Emotional	277	1242	137	522
計 Total	604	2,234	277	884

<令和元年度 山口県における特別支援教育に関する調査>

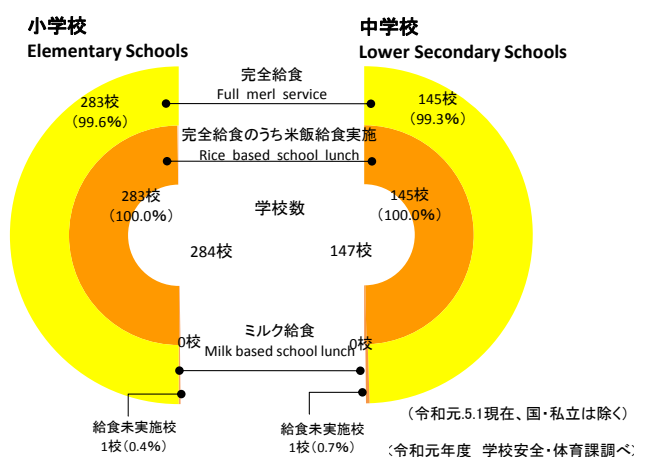
学校の規模

Size Of Schools



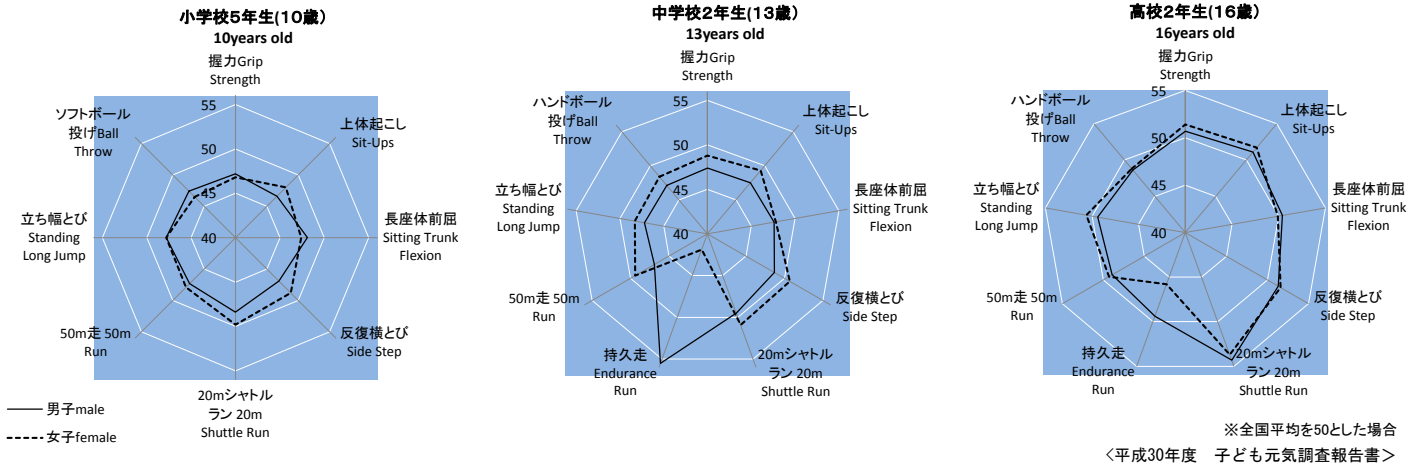
学校給食

School Lunch Program



児童生徒の体力・運動能力

Students' Physical Fitness and Athletic Ability



児童生徒の体位

Physique of Students

(平成30年度)

区分		男 Male		女 Female	
		県 Yamaguchi	全国 Japan	県 Yamaguchi	全国 Japan
身長 (cm) Height	小6 (11歳)	143.7	145.2	146.7	146.8
	中3 (14歳)	164.3	165.3	156.3	156.6
	高3 (17歳)	170.0	170.6	157.3	157.8
体重 (kg) Weight	小6 (11歳)	36.9	38.4	38.8	39.1
	中3 (14歳)	53.6	54.0	50.1	49.9
	高3 (17歳)	62.5	62.4	52.4	52.9

<平成30年度 学校保健統計調査>

教職員の研修

In-service Training for Teachers

研修講座

Study Seminars

(平成30年度)

研修体系別	研修区分		合計	
	基本研修	専門研修		
小学校	計画講座数	17	31	48
	延べ受講者数	3,062	893	
中学校	計画講座数	17	34	51
	延べ受講者数	985	486	
高等学校等	計画講座数	26	64	90
	延べ受講者数	1,237	409	
幼稚園	計画講座数	2	6	8
	延べ受講者数	860	16	
教育委員会 事務局	計画講座数	0	3	3
	延べ受講者数	0	104	
計	計画講座数	62	138	200
	延べ受講者数	6,144	1,908	
開放講座	計画講座数	8		8
	延べ受講者数	115		
サテライト講座	計画講座数	82		82
	延べ受講者数	5,541		
スキルアップ 研修	計画講座数	5		5
	延べ受講者数	70		
総計	計画講座数	295		295
	延べ受講者数	13,778		

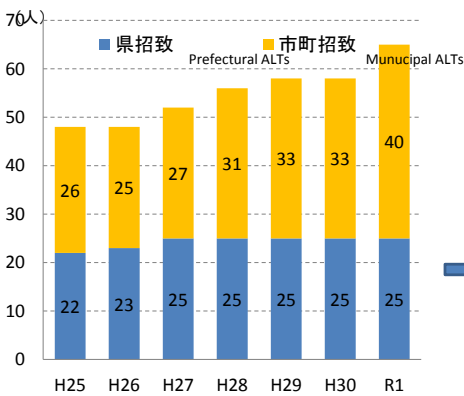
※高等学校等は、特別支援学校を含む。

<平成30年度 やまぐち総合教育支援センター事業報告書>

外国語指導助手招致状況

Number of Assistant Language Teachers

(令和元年度)



出身国別人数

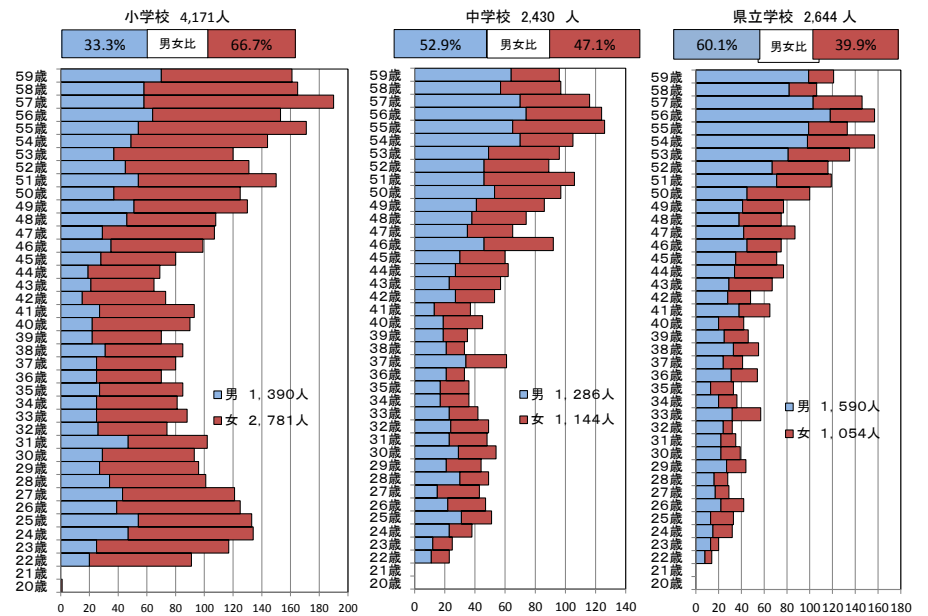
Number of ALTs by Country of Origin

国名	人数
アメリカ合衆国 U.S.A.	34
連合王国(イギリス) U.K.	11
カナダ Canada	8
アイルランド Ireland	3
オーストラリア Australia	2
ジャマイカ Jamaica	1
トリニダード・トバゴ共和国 Trinidad and Tobago	1
南アフリカ共和国 South Africa	1
セントビンセント及びグレナディーン諸島 Saint Vincent and Grenadines	1
フィリピン Philippines	2
トンガ Tonga	1
計	65

<令和元年度 高校教育課調べ>

教員の年齢構成

Number of Teachers by Age



<令和元年度 義務教育課調べ>

<令和元年度 義務教育課調べ>

<令和元年度 教職員課調べ>

体育・スポーツ施設

Facilities for Physical Education and Sports

施設名	設置者	設置者				合計	施設名	設置者	設置者				合計
		小・中・高等学校体育施設	公共スポーツ施設	職場スポーツ施設	民間スポーツ施設				小・中・高等学校体育施設	公共スポーツ施設	職場スポーツ施設	民間スポーツ施設	
陸上競技場		11	7	2	0	20	庭球場	(屋外)	184	73	27	16	300
野球場・ソフトボール場		32	33	14	3	82		(屋内)	0	0	2	4	6
球技場		19	6	3	1	29	すもう場	(屋外)	22	3	0	0	25
多目的運動広場		581	177	23	11	792		(屋内)	1	0	0	0	1
水泳プール	(屋外)	467	48	1	4	520	卓球場		61	3	3	2	69
	(室内)	2	12	4	25	43	弓道場		36	15	0	0	51
体育館		573	141	27	7	748	キャンプ場		0	47	0	6	53
柔道場		23	6	0	0	29	オリエンテーリングコース		0	8	0	0	8
剣道場		17	6	1	1	25	スキー・スノーボード場		0	3	0	0	3
柔剣道場(武道場)		101	27	5	0	133	冒険遊具コース		0	8	0	0	8
バレーボール場(屋外)		56	0	0	0	56	合計		2,245	625	112	80	3,062
バスケットボール場(屋外)		59	2	0	0	61							

＜平成20年10月 文部科学省 我が国の体育・スポーツ施設 ー体育・スポーツ施設現況調査報告ー＞

社会教育

Social Education

公立社会教育施設

Public Facilities for Social Education

(平成31.4.1現在)

公民館 Public Halls	(本館155) (分館 23)	178	婦人会館 Women's Centers	1
図書館 Libraries	(本館38) (分館 17)	55	視聴覚ライブラリー Audio-Visual Libraries	3
美術館・博物館等 Art Museums & Museums		14	野外活動センター Outdoor Activity Centers	4
青年の家 Youth Centers		2	埋蔵文化財センター Center for Archaeological Study	1
青少年自然の家(含国立) Youth Nature Centers		6	生涯学習センター Centers for Life-long Learning	3
			文書館 Archives	1

社会教育関係団体

Groups Concerned with Social Education

(平成31.4.1現在)

地域婦人団体 Women's Community Groups	団体数 Number of Groups	104
地域青年団体 Youth Community Groups	"	6
子ども会 Children's Circles	単位数 Number of Groups	1,908
ボーイスカウト Boy Scouts	団体数 Number of Groups	24
ガールスカウト Girl Scouts	"	16
海洋少年団 Junior Sea Friends	"	3
PTA(小学校・中学校) PTA Elementary・Lower Secondary	"	425
PTA(高等学校) PTA Upper Secondary	"	59
PTA(幼稚園) PTA Kindergarten	"	32
スポーツ少年団 Junior Sports Clubs	"	817

＜令和元年度 社会教育・文化財課調べ＞

文化財指定状況

Number of Designated Cultural Properties

(令和元.10現在)

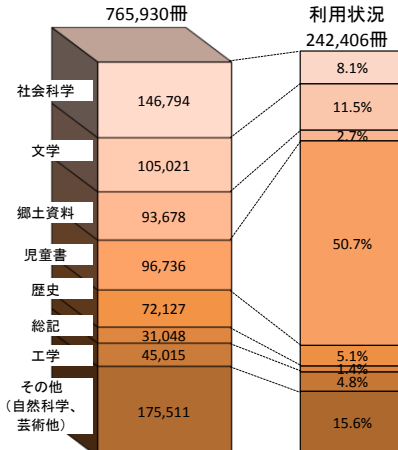
区分	国指定 National Designation	県指定 Yamaguchi Prefectural Designation	計 Total
有形文化財 Tangible Properties	136	222	358
無形文化財 Intangible Properties	1	3	4
民俗文化財 Folklore Properties	16	42	58
記念物 Memorials	91	88	179
計 Total	244	355	599

＜令和元年度 社会教育・文化財課調べ＞

県立図書館利用状況

Utilization of Prefectural Library

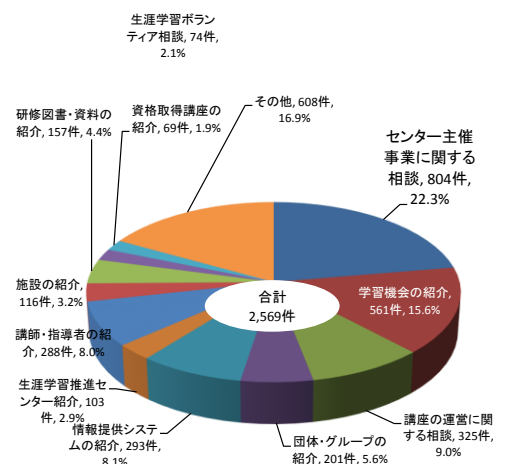
(平成30年度末)



※利用書籍数には、開架分の館内閲覧利用数は含まず。

生涯学習推進センター相談状況

Lifelong Learning Promotion Center



＜平成30年度 社会教育・文化財課調べ＞

国・公・私立学校の概要

Profile of National, Public and Private Schools in Yamaguchi Prefecture

学校種別 Type of Schools		学校数 Number of Schools			学級数 (本科) Number of Classes (Regular Course)	園児・児童・生徒数 Number of Students			本務教員数 Number of Full-time Teachers			本務 職員数 Number of Full-time Staff	
		本校 Principal	分校 Branch	計 Total		男 Male	女 Female	計 Total	男 Male	女 Female	計 Total		
幼稚園 Kindergartens	国立 National	1		1	5	56	40	96	1	7	8	0	
	公立 Public	33		33	84	522	499	1,021	1	126	127	4	
	私立 Private	136		136	640	6,906	6,483	13,389	98	1,128	1,226	246	
	計 Total	170		170	729	7,484	7,022	14,506	100	1,261	1,361	250	
幼保連携型 認定こども園 Combined Kindergarten and Day-Care type Center for Early Childhood Education and Care	国立 National			0				0			0		
	公立 Public	10		10	44	626	598	1,224	4	123	127	22	
	私立 Private	13		13	-	683	659	1,342	20	206	226	55	
	計 Total	23		23	44	1,309	1,257	2,566	24	329	353	77	
小学校 Elementary Schools	国立 National	2		2	24	366	399	765	28	11	39	12	
	公立 Public	299	4	303	3,279	33,892	32,705	66,597	1,792	3,247	5,039	607	
	私立 Private	1		1	0			0			0	0	
	計 Total	302	4	306	3,303	34,258	33,104	67,362	1,820	3,258	5,078	619	
中学校 Lower Secondary Schools	国立 National	2		2	21	330	341	671	26	17	43	2	
	公立 Public	153	2	155	1,410	16,471	15,654	32,125	1,563	1,320	2,883	290	
	私立 Private	8		8	47	591	560	1,151	68	27	95	5	
	計 Total	163	2	165	1,478	17,392	16,555	33,947	1,657	1,364	3,021	297	
高等学校 Upper Secondary Schools	全日制 Full-time	県立 Prefectural	49	8	57	648	10,958 (25)	10,886 (90)	21,844 (115)	1,362	649	2,011	402
		市立 City	1		1	17	187	366	553	30	16	46	10
		私立 Private	20		20	364	5,027 (17)	4,896 (165)	9,923 (182)	506	216	722	115
		計 Total	70	8	78	1,029	16,172 (42)	16,148 (255)	32,320 (297)	1,898	881	2,779	527
	定時制 Part-time	県立 Prefectural	《12》	1	《12》	55	288	181	469	101	22	123	12
		市立 City	《1》		《1》	3	8	6	14	6	1	7	0
		計 Total	《13》	1	《13》	58	296	187	483	107	23	130	12
	合計 Total 学校数《 》は全定併置校で内数 《 》Indicates schools with both full and part-time students		70	9	79	1,087	16,468 (37)	16,335 (260)	32,803 (297)	2,005	904	2,909	539
	通信制 Correspondence	県立 Prefectural	1		1		459	456	915	14	9	23	0
		私立 Private	6		6		1,072	1,052	2,124	16	13	29	10
中等教育学校 Secondary Schools		県立 Prefectural	1		1	18	253	372	625	39	19	58	5
特別 支援 学校 Schools for Special Needs Education	国立 National	1		1	9	26	16	42	9	19	28	6	
	県立 Prefectural	12	1	13	512	1,161 (5)	594 (4)	1,755 (9)	510	660	1,170	139	
	計 Total	13	1	14	521	1,187 (5)	610 (4)	1,797 (9)	519	679	1,198	145	

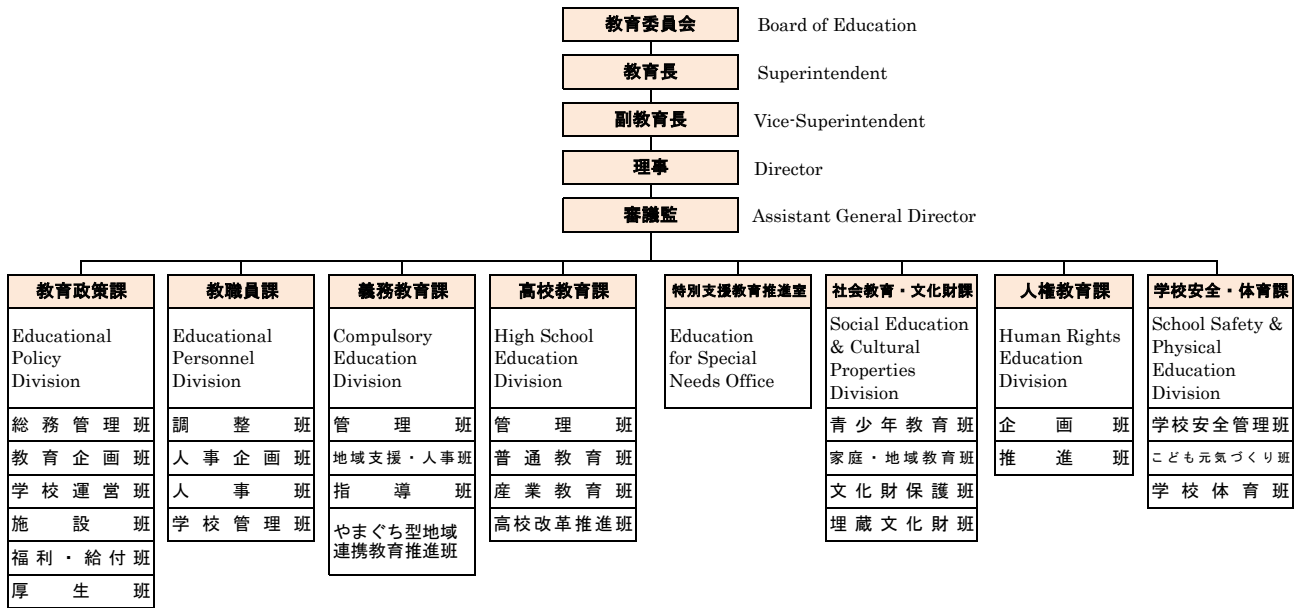
※児童生徒数の（ ）は専攻科で外数

本務教員には実習助手・寄宿舎指導員を含む

<令和元年度 教育政策課調べ>

山口県教育委員会の機構

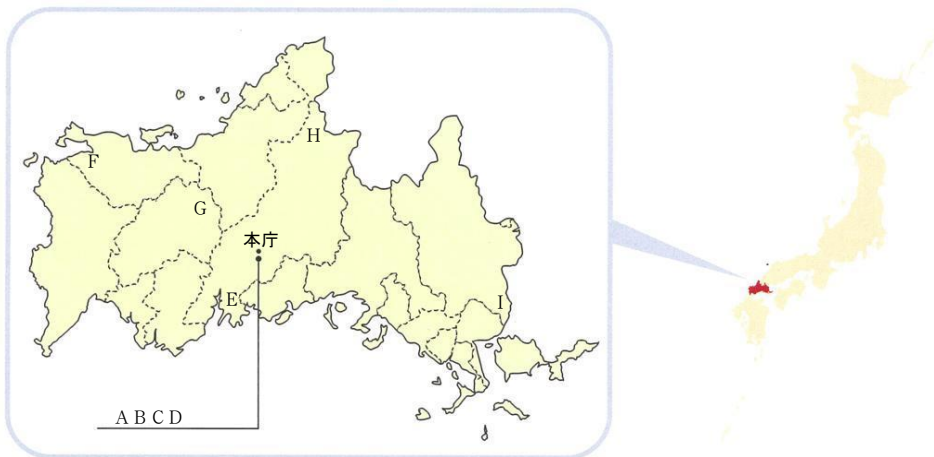
Organization of the Yamaguchi Prefectural Board of Education



学校以外の教育機関

Educational Facilities other than Schools

- | | | |
|---------------------------------------------------------------------------------------------------------------------------------------------------------------------|----------------------------------------------------------------------------------------------------------------------------|--------------------------------------------------------------------------------------------------------------|
| <p>A 山口県立山口図書館 山口市後河原150-1
☎(083)924-2111
Yamaguchi Prefectural Library
(山口県点字図書館) 山口図書館に併設
Yamaguchi Prefectural Braille Library</p> | <p>D 山口県埋蔵文化財センター 山口市春日町3-22
☎(083)923-1060
Yamaguchi Prefecture Archeological Properties Center</p> | <p>G 山口県秋吉台青少年自然の家 美祢市美東町赤2128-17
☎(08396)2-0581
Akiyoshidai Youth Nature Center</p> |
| <p>B 山口県立山口博物館 山口市春日町8-2
☎(083)922-0294
Yamaguchi Prefectural Museum</p> | <p>E やまぐち総合教育支援センター 山口市大字秋穂二島1062
☎(083)987-1160
Yamaguchi Education Support Center</p> | <p>H 山口県十種ヶ峰青少年自然の家 山口市阿東嘉年下1883-2
☎(083)958-0033
Tokusagamine Youth Nature Center</p> |
| <p>C 山口県文書館 山口市後河原150-1
☎(083)924-2116
Yamaguchi Prefectural Archives</p> | <p>F 山口県油谷青少年自然の家 長門市油谷伊上1068
☎(0837)32-1000
Yuya Youth Nature Center</p> | <p>I 山口県由宇青少年自然の家 岩国市由宇町2273-2
☎(0827)63-1513
Yuu Youth Nature Center</p> |



山口県の概要

Profile of Yamaguchi Prefecture

面積 Area	6,112.53km ²	人口密度 Population Density	222人/km ²
人口 Population	1,354,959人	市町数 Municipalities	19(市13、町6)

(面積は、平成30年10月1日現在。人口は、令和元年11月1日現在。)



県花(夏みかんの花)
Prefectural Flower
(Summer Orange)



県木(アカマツ)
Prefectural Tree
(Japanese Red Pine)



県獣(本州鹿)
Prefectural Animal
(Honshu Deer)



県鳥(ナベヅル)
Prefectural Bird
(Siberian Crane)



県の魚(ふく)
Prefectural Fish
(Fugu Fish)

〈編集〉
山口県教育庁教育政策課
山口市滝町1-1
電話(083)933-4530