

物 件 説 明 書

物件番号	1	最低入札価格（予定価格）		27,100,000円	
区分	所在地	地目	数量	備考	
土地	山口市木町1682番3	宅地	719.1㎡	実測	
土地の形状	間口約19m、奥行約46mのほぼ長方形地です。				
接面道路の幅員等	南側約19mが幅員約9.5mの両側歩道付舗装県道202号線にほぼ等高に接面しています。 西側約45mが幅員約3mの舗装道路（建築基準法上の道路に該当しない）に0～1m低く接面しています。				
法令等に基づく制限	都市計画区域	非線引都市計画区域			
	用途地域	①第二種中高層住居専用地域 ②第一種中高層住居専用地域	地域地区	建築基準法第22条指定区域	
	建ぺい率	①60%（指定） ②60%（指定）	容積率	①200%（指定） ②200%（指定）	
	その他	<ul style="list-style-type: none"> ・南側道路境界から30mまでの部分が①第二種中高層住居専用地域であり、30mを超える部分が②第一種中高層住居専用地域です、敷地の過半を占める第二種中高層住居専用地域の規制を受けます。 ・日影規制（二）です。 ・土砂災害警戒区域（土石流）に指定されています。 ・山口市景観計画区域の一般地域に該当していますので、建築物を建設する際には届出等が必要な場合があります。 詳しくは山口市都市整備部都市計画課（083-934-2830）へお問い合わせください。 ・筆界は、山口地方法務局所管の筆界特定手続（手続番号：平成27年第20号・第21号・第22号）における平成28年3月29日付け筆界特定書により特定されていますが、境界（所有権界）は確定していません。 			
私道の負担等に関する事項	負担等の有無	なし			
施設整備状況	施設名	事業所名	電話番号	配管等の状況	
	上水道	山口市上下水道局 上下水道総務課	083-933-6663	周辺に埋設管等があり物件内に引込可能ですが、引込費用が必要となる場合があります。詳細は、左記事業所へお問い合わせください。	
	下水道	山口市上下水道局下水道普及課	083-933-6691		
	都市ガス	山口合同ガス(株)山口支店	083-922-7500		
	電気	中国電力(株)山口営業所	0120-612-530		
交通条件 (道路距離)	JR山口線「上山口」駅まで約1.6kmに位置し、公共施設等への接近性は以下のとおりです。 バス停「香山公園五重塔前」まで約100m、山口市役所まで約1.5km 市立大殿小学校まで約1.2km、市立大殿中学校まで約1.6km 山口赤十字病院まで約1.1km、山口井筒屋まで約1.6km				
道路条件 環境条件 地的特性	南側で幅員約9.5mの両側歩道付舗装県道香山園公園線と接道しています。 地勢は緩傾斜で、近隣地域の標準的区画地とほぼ同じです。 近隣地域西方から、国宝瑠璃光寺五重塔に向かって、土産店、飲食店が見られますが、近隣地域内は戸建住宅が建ち並ぶ住宅地域です。				

備 考	<ul style="list-style-type: none">・ 土壌汚染、地下埋設物及び地盤に関する調査は実施していません。・ 物件の数量は、山口地方法務局所管の筆界特定手続（手続番号：平成27年第20号・第21号第・22号）における平成28年3月29日付け筆界特定書により特定された筆界の実測面積です。（県は境界（所有権界）に係る関係者との交渉・調整、費用負担等を行いません。）・ 当該地内に存置する物件（コンクリートブロック塀、水路等）については、全て現況のまま引き渡します。（県はこれらの点検、修繕、取替、移設、撤去、関係者との交渉・調整、費用負担等を行いません。）・ 当該地内に存在するコンクリートブロック塀等の一部が隣地に越境している恐れがあります。
--------	---

表題部 (土地の表示)		調製	平成8年9月12日	不動産番号	2500000099011
地図番号	[余白]	筆界特定	平成28年3月29日筆界特定(手続番号平成27年第20号ないし第22号)		
所在	山口市木町			[余白]	
①地番	②地目	③地積	㎡	原因及びその日付〔登記の日付〕	
1682番3	田	725		1682番1から分筆 〔昭和38年7月23日〕	
[余白]	[余白]	[余白]		昭和63年法務省令第37号附則第2条第2項の規定により移記 平成8年9月12日	
[余白]	[余白]	719		③錯誤 〔平成29年1月16日〕	

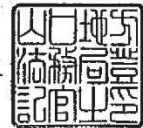
権利部 (甲区) (所有権に関する事項)			
順位番号	登記の目的	受付年月日・受付番号	権利者その他の事項
1	所有権移転	昭和41年7月1日 第9030号	原因 昭和41年6月29日売買 所有者 山口県 順位3番の登記を移記
	[余白]	[余白]	昭和63年法務省令第37号附則第2条第2項の規定により移記 平成8年9月12日

これは登記記録に記録されている事項の全部を証明した書面である。ただし、登記記録の乙区に記録されている事項はない。

平成29年1月24日
山口県地方務局

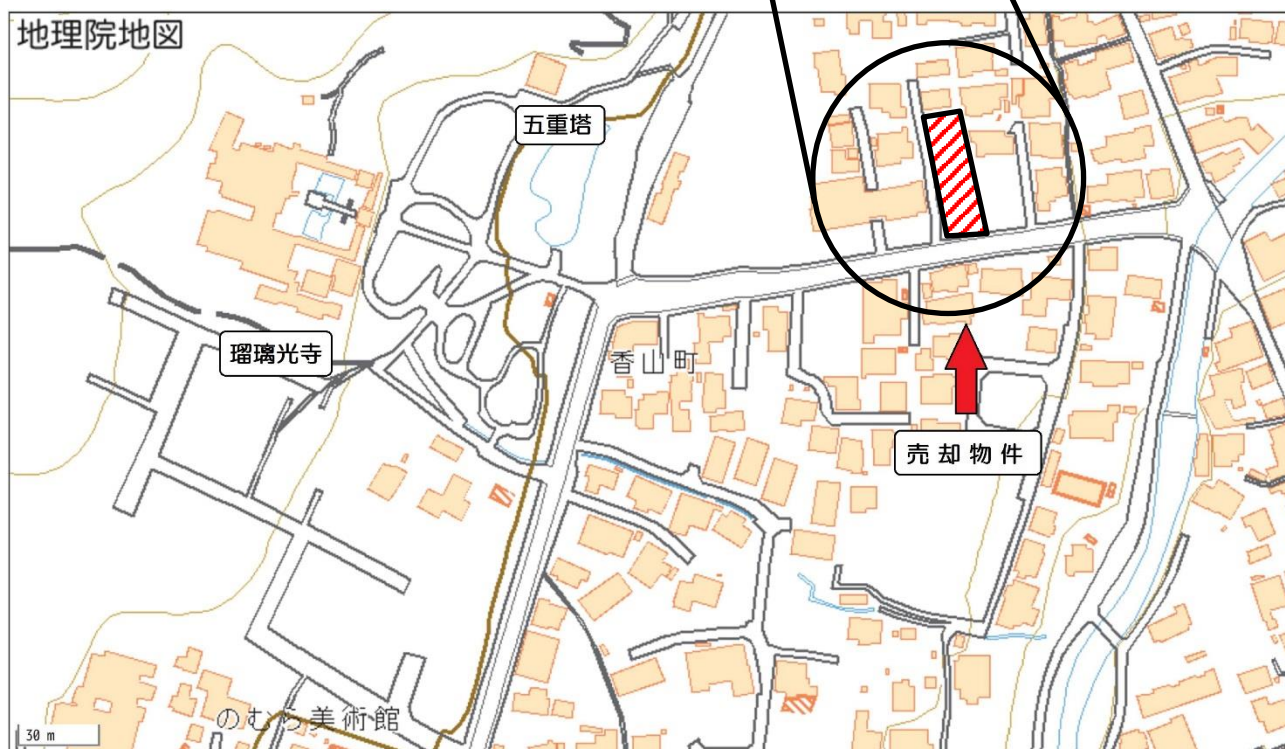
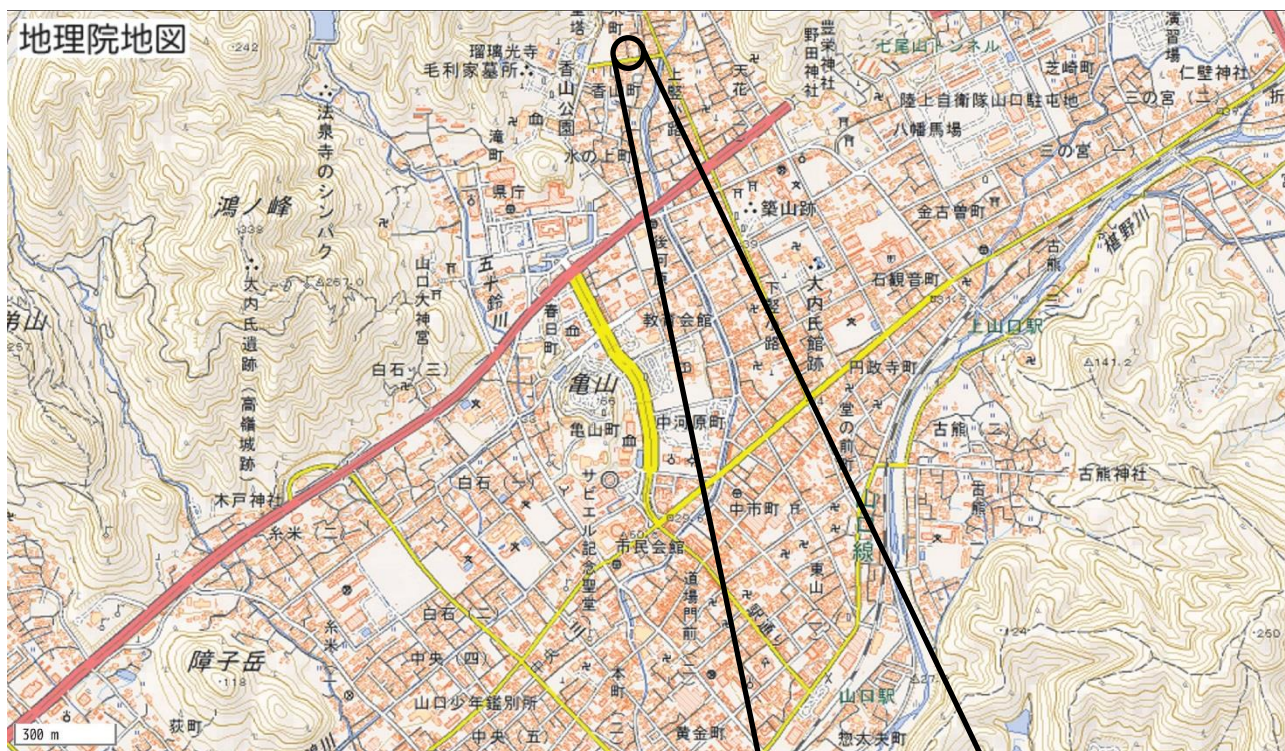
登記官

式部 晃二



* 下線のあるものは抹消事項であることを示す。

売却物件の位置図



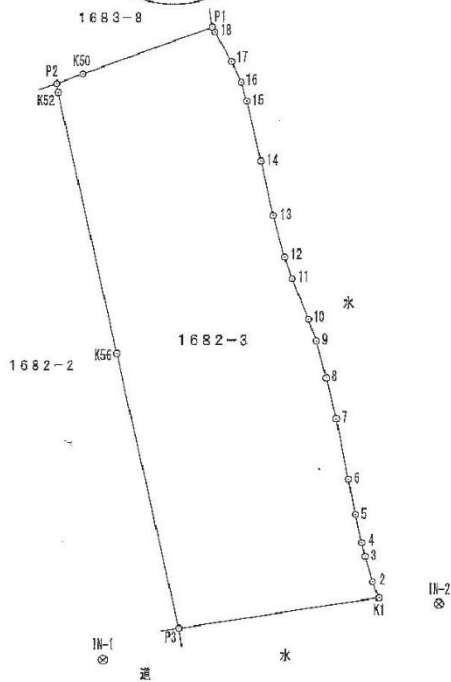
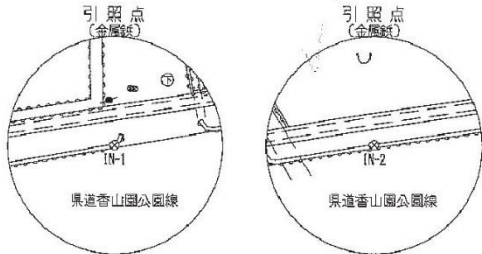
測量図等資料

土地所在図 地積測量図

地番	1682-3
----	--------

土地の所在	山口市木町
-------	-------

平成28年12月27日測量 世界測地系Ⅲ系



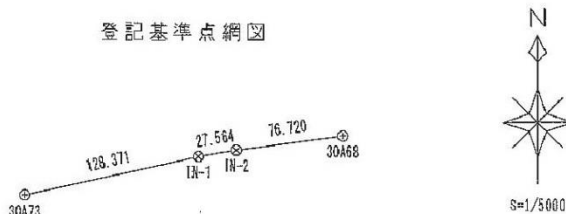
凡例

引照点・境界点表		
器械点	IN-1	後視点 IN-2
X座標	-200611.712	-200607.169
Y座標	-63801.187	-63774.000
方向角	80° 30' 48"	距離 27.564
境界点	観測角	距離
K1	356° 45' 33"	22.885
18	289° 38' 19"	51.714

記号	境界標の種類	記号	境界標の種類
既設 板 (板)	金属標	既設 石 (石)	石杭
新設 コ (コ)	コンクリート杭	新設 木 (木)	木杭
新設 プ (プ)	プラスチック杭	既設 ベ (ベ)	ベンキ
既設 ピ (ピ)	金属鉄	新設 キ (キ)	切込

申請人	山口県知事 村岡嗣政	縮尺	1/500
地図番号			

登記基準点網図



基準点等の名称及び座標値				
点名	X座標	Y座標	標識	名称
30A73	-200639.397	-63926.537	金属標	街区多角点
30A68	-200596.961	-63697.962	金属標	街区多角点
IN-1	-200611.712	-63801.187	金属板	新設登記引照点
IN-2	-200607.169	-63774.000	金属板	新設登記引照点

座標求積表

地番		1682-3		
NO	X	Y	辺長	境界標識
K1	-200606.670	-63778.864	1.381	(板) (永)
2	-200605.383	-63779.366	2.140	(板) (永)
3	-200603.325	-63779.953	1.140	(板) (永)
4	-200602.222	-63780.242	2.360	(板) (永)
5	-200599.918	-63780.751	2.888	(板) (永)
6	-200597.083	-63781.300	5.033	(板) (永)
7	-200592.146	-63782.276	3.422	(板) (永)
8	-200588.818	-63783.071	3.094	(板) (永)
9	-200585.833	-63783.886	1.862	(板) (永)
10	-200584.075	-63784.500	3.555	(板) (永)
11	-200580.780	-63785.835	1.850	(板) (永)
12	-200579.033	-63786.445	3.505	(板) (永)
13	-200575.650	-63787.362	4.522	(板) (永)
14	-200571.240	-63788.362	4.970	(板) (永)
15	-200566.400	-63789.490	1.586	(板) (永)
16	-200564.880	-63789.942	1.863	(板) (永)
17	-200563.192	-63790.730	2.736	(板) (永)
18	-200560.808	-63792.072	0.447	(板) (永)
P1	-200560.418	-63792.291	11.137	
K50	-200564.205	-63802.764	2.240	
P2	-200564.966	-63804.871	0.737	
K52	-200565.694	-63804.756	21.685	
K56	-200586.856	-63800.022	22.860	
P3	-200609.165	-63795.031	16.358	(板) (永)
面積			719.1007245	
地積			719.10	m ²
坪数			217.52	坪

計算式 $2S = [\sum X_n (Y_{n+1} - Y_{n-1})]$

(永)…永続性のある境界標識

作成者

土地家屋
調査士

山口市 中河原町 3番 13号
堤 正男



平成 28 年 12 月 27 日作成)

山口県土地家屋調査士会 用紙