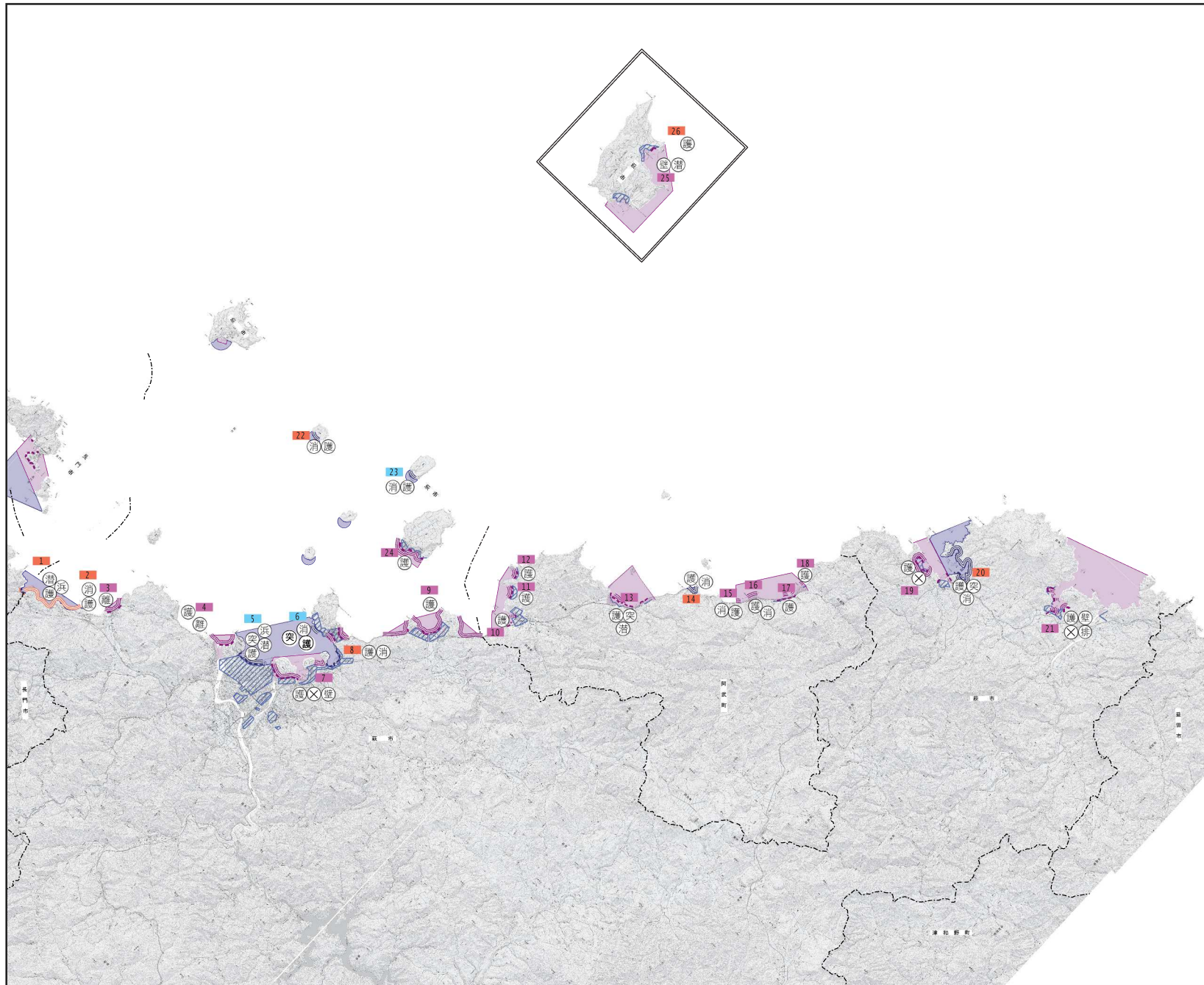
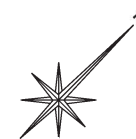


山口北沿岸の作図領域図



萩



海岸保全区域

- 水管理・国土保全局
- 港湾局
- 農村振興局
- 水産庁

港湾・漁港区域

- 港湾区域
- 漁港区域

整備区域

- ==== 水管理・国土保全局
- ==== 港湾局
- ==== 農村振興局
- ==== 水産庁
- ▨ 受益地域  
(高潮浸水想定区域  
浸食想定区域)

- ⊕ 堤防
- ⊖ 護岸
- ⊙ 壁
- ⊙ 胸壁
- ⊙ 突堤
- ⊙ 離岸堤
- ⊙ 消波堤
- ⊙ 潜堤(人工リーフ)
- ⊙ 浜
- ⊙ 人工海浜
- ⊗ 水門・樋門
- ⊙ 排水機場

図面番号

- 999 水管理・国土保全局
- 999 港湾局
- 999 農村振興局
- 999 水産庁



この地図は、国土地理院長の承認を得て、同院発行の電子地形図25000を複製したものである。(承認番号 平28情複、第1184号)

# 長門



## 海岸保全区域

- 水管理・国土保全局
- 港湾局
- 農村振興局
- 水産庁

## 港湾・漁港区域

- 港湾区域
- 漁港区域

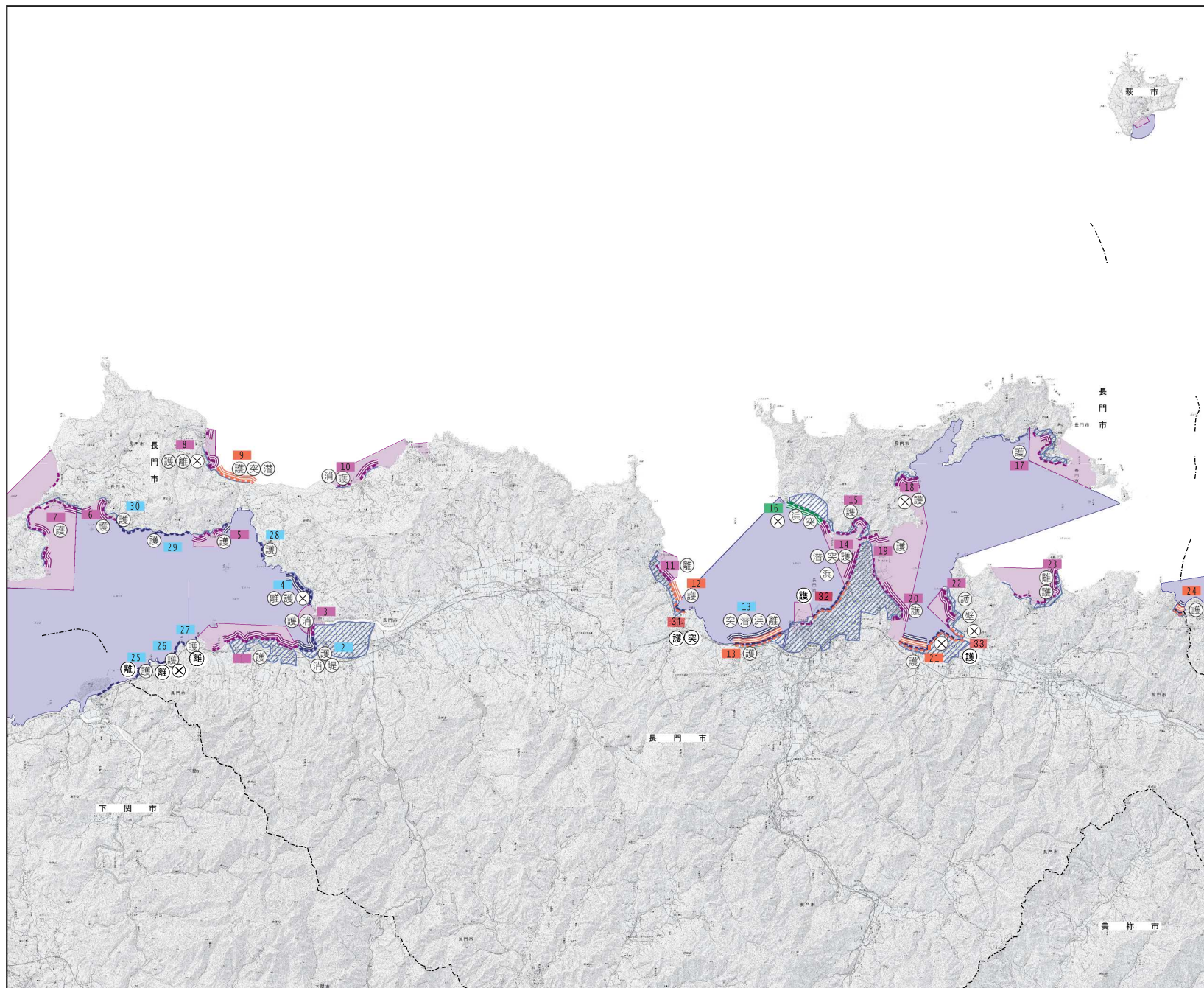
## 整備区域

- 水管理・国土保全局
- 港湾局
- 農村振興局
- 水産庁
- 受益地域  
(高潮浸水想定区域  
優待想定区域)

- 堤 堤防
- 護 護岸
- 壁 胸壁
- 突 突堤
- 離 離岸堤
- 消 消波堤
- 潜 潜堤(人工リーフ)
- 浜 人工海浜
- ⊗ 水門・樋門
- 排 排水機場

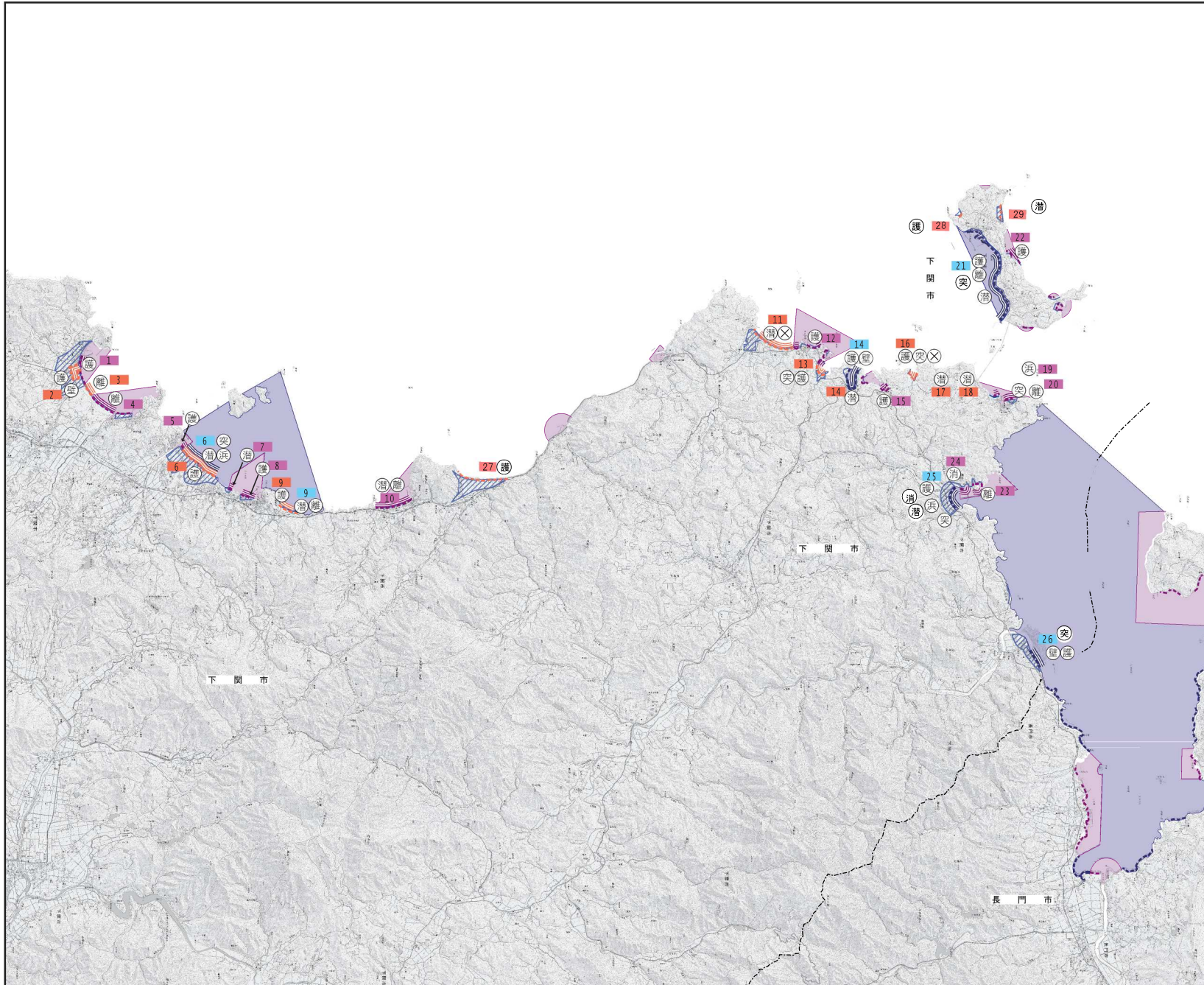
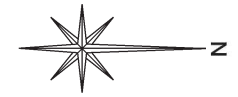
## 図面番号

- 999 水管理・国土保全局
- 999 港湾局
- 999 農村振興局
- 999 水産庁



この地図は、国土地理院長の承認を得て、同院発行の電子地形図25000を複製したものである。(承認番号 平28情複、第1184号)

# 豊 関 (北)



## 海岸保全区域

- 水管理・国土保全局
- 港湾局
- 農村振興局
- 水産庁

## 港湾・漁港区域

- 港湾区域
- 漁港区域

## 整備区域

- ==== 水管理・国土保全局
- ==== 港湾局
- ==== 農村振興局
- ==== 水産庁
- ▨ 受益地域 (高湖浸水想定区域 優良地区区域)

- ⊕ 堤防
- ⊖ 護岸
- ⊗ 胸壁
- ⊙ 突堤
- ⊕ 離岸堤
- ⊖ 消波堤
- ⊗ 潜堤(人工リーフ)
- ⊙ 人工海浜
- ⊗ 水門・樋門
- ⊕ 排水機場

## 図面番号

- 999 水管理・国土保全局
- 999 港湾局
- 999 農村振興局
- 999 水産庁



この地図は、国土地理院長の承認を得て、同院発行の電子地形図25000を複製したものである。(承認番号 平28情複、第1184号)