

# おこらう。知って

川での楽しい釣りや水遊びも、時に急な増水で水難事故につながる場合があります。

平成18年夏にも急な増水による死亡事故が発生しています。原因は利用者が全く気づかない上流の山間部などで降った雨によって、川の水位が急に上昇したためです。



発行  
財団法人 河川環境管理財団

〒103-0001 東京都中央区日本橋小伝馬町11-9  
tel.03-5847-8303 http://www.kasen.or.jp

川で遊ぶ時は必ずチェック!

CHECK 1 川に出かけるときはまず、天気をチェック!  
行き先には、大雨注意報・警報は出ていませんか?

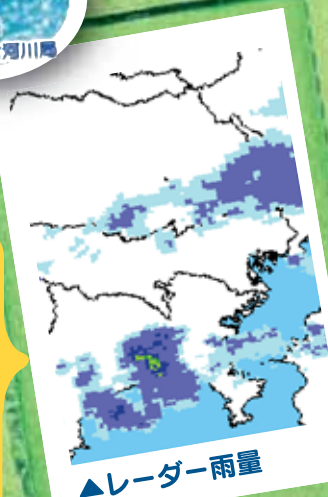
QRコード  
(社)日本気象協会

時間	天気	気温	風速
5時	晴	26°	10
6時	晴	26°	10
7時	晴	26°	10
8時	晴	26°	10
9時	晴	26°	10
10時	晴	26°	10
11時	晴	26°	10
12時	晴	26°	10
13時	晴	26°	10
14時	晴	26°	10
15時	晴	26°	10
16時	晴	26°	10
17時	晴	26°	10
18時	晴	26°	10

CHECK 2

川のリアルタイムな情報を活用しよう!  
川に着いたらレーダー雨量や水位を確認しよう

川の防災情報  
提供  
国土交通省河川局



バーコードは東京近辺のレーダー雨量画面です。国土交通省では川の防災情報を携帯電話向けに情報提供しています。

### ▶ バーコードの使い方

バーコードリーダー対応の携帯に頼ります

1



携帯電話のバーコードリーダーを起動し、垂直になるよう撮影します。

2



バーコードに入っている情報が表示されます。

3



で表示されたURLを選択すると、サイトが表示されます。

### マメ知識

天気情報(注意報・警報、雨量等)をメールで教えてくれるサービスもあります(有料)。



### ■ テレメーター水位

在 水位	-m	12時間履歴
水位変化量	-cm(1時間)	水位m 増減
	-cm(30分)	21時 1.49
	-cm(10分)	20時 1.45
水防団待機水位	: 4.00m	19時 1.43
はん濫注意水位	: 4.30m	18時 1.28
避難判断水位	: -m	17時 1.24
はん濫危険水位	: 5.20m	16時 -
計画高水位	: 5.94m	15時 1.23
		14時 1.23
		13時 1.22
		12時 1.22
		11時 1.23
		10時 1.23

急な増水に備えて

# ストップ! 河川水難事故



# 川のことをよく知ろう!

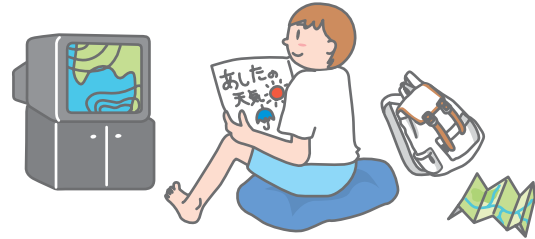
## ～急な増水に備えて～

川で遊ぶことは、すごく楽しい。魚捕りやカヌー、水遊び、たくさんの楽しみが僕らを待っている。もちろん子どもたちも大好きだ。でも川には、急な増水などの危険な一面もあるんだ。「天気」に常に気を配る、「川の様子をよく見る」などいくつかの注意で、急な増水による水難事故を未然に防ぎ、安全に川を楽しもう!



### 1 川に行く前に

- 1 必ず天気や川の情報をチェックしよう。急な雨で、川が増水することもあるぞ!
- 2 途中のコンビニなどで、川のパンフレットなどが置いてあれば参考にしよう。
- 3 川に入る場合は、ライフジャケットなどの活動に合った準備をしよう。



### 2 川に着いたら

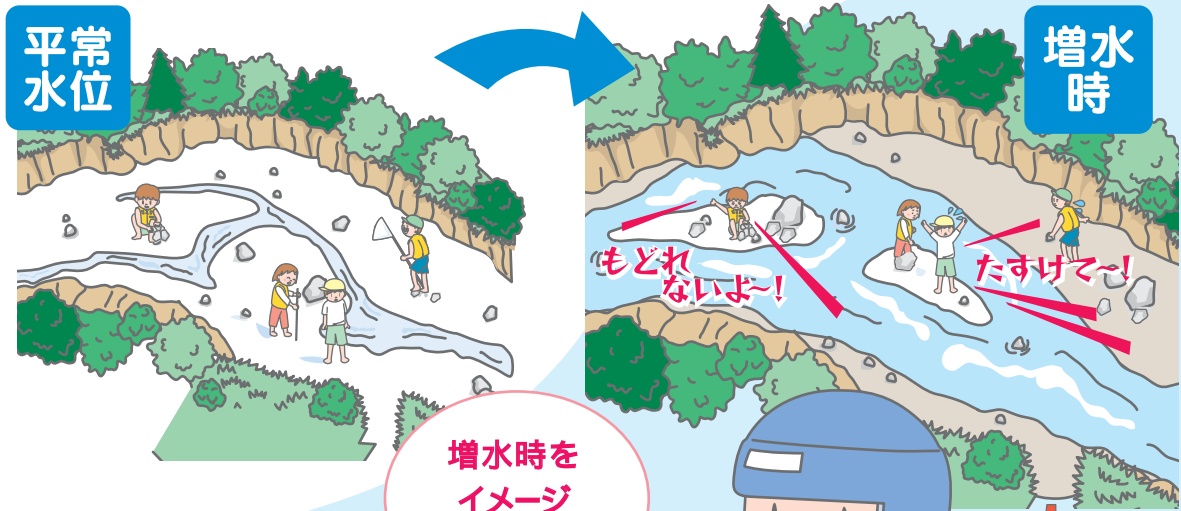
- 1 川に関する看板があれば確認しよう。
- 2 地元の人がいれば、川の特徴を教えてください。
- 3 川のリアルタイムな情報を確認し、上流の状況についても把握しよう。

携帯電話で上流の天気が簡単に確認できるよ!



### 3 こんな場所は急な増水に注意!

- 1 川原は、増水の際は川底になるぞ。特に中州にいますと、増水したら取り残されるぞ!



増水時をイメージしよう!



### 4 すぐに避難!

- 1 増水の前兆や、警報が鳴ったら直ちに避難しよう! すぐに水位が上がってくるぞ!

注意報や警報がでたら、すぐに避難! 避難の遅れは事故につながるぞ!



- 2 パトロールの人たちや警察・消防、河川管理者の注意には必ず従おう。



こんなときはすぐに避難!

- 1 山鳴り(山全体がうなるような音)がする。
- 2 水かさが増え、濁ったり、流木、落ち葉が流れてくる。
- 3 雨が降っているのに、水かさが減っている。
- 4 腐った土・火薬のようなにおいがする。



**中州は危険!**  
増水すると川に取り残されるぞ!