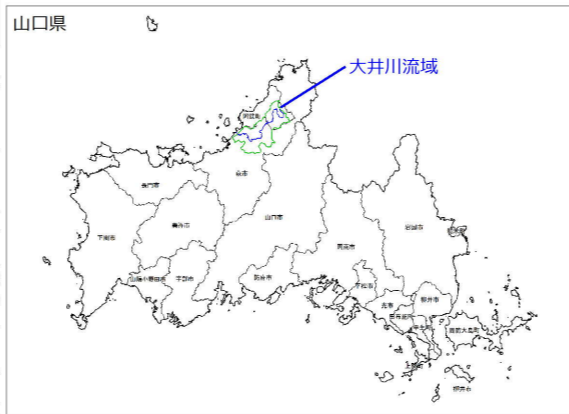
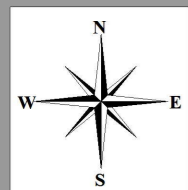
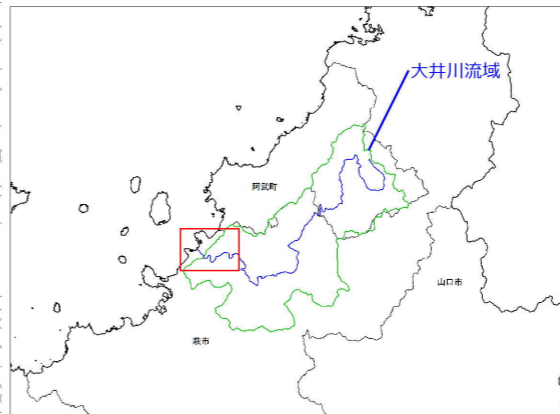


大井川水系 大井川 洪水浸水想定区域図（下流部） （家屋倒壊等氾濫想定区域（河岸侵食））

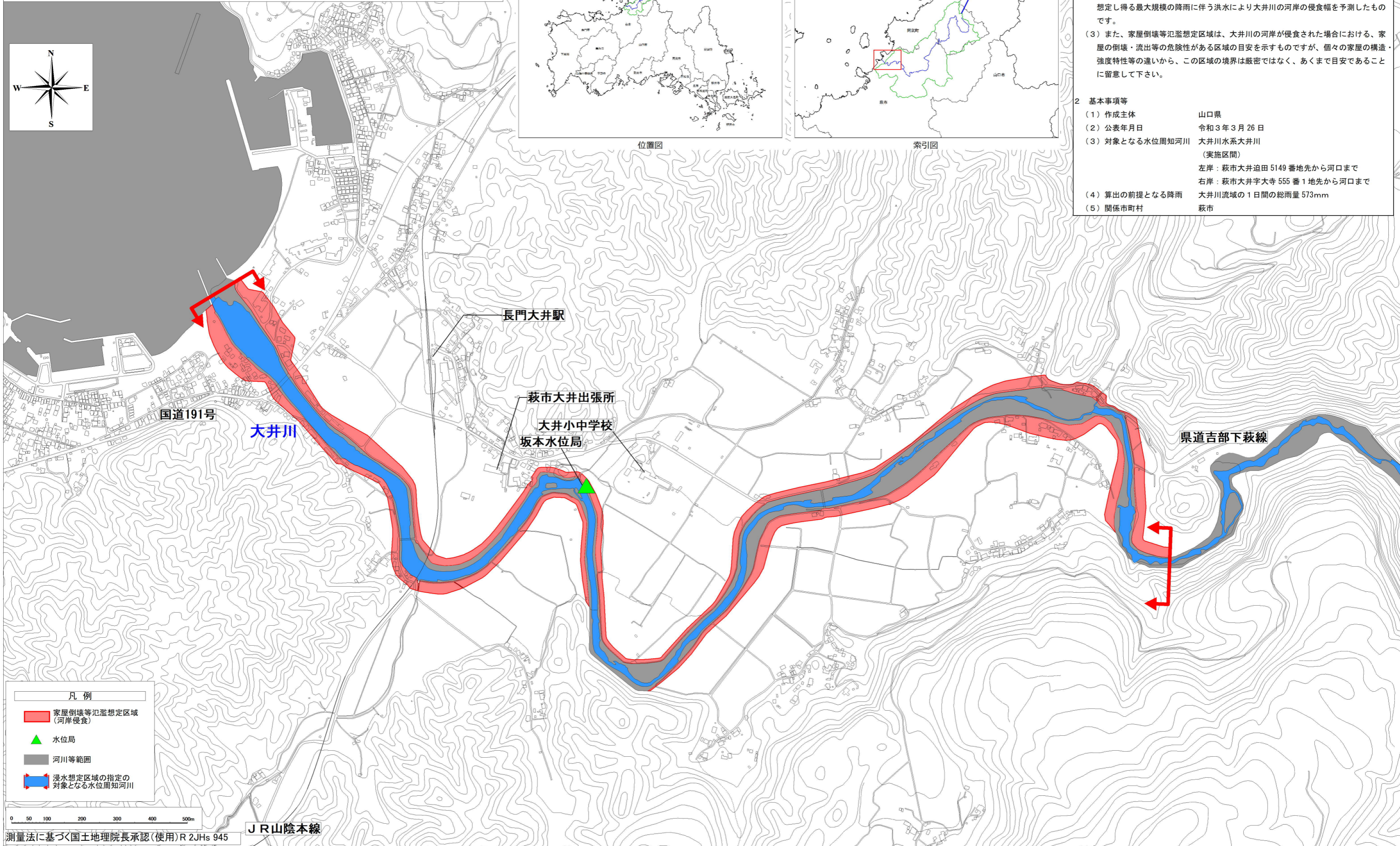


位置図



索引図

- 1 説明文
- (1) この図は、大井川水系大井川の水位周知区間について、家屋倒壊等をもたらすような氾濫の発生が想定される区域（家屋倒壊等氾濫想定区域）を表示した図面です。
 - (2) この家屋倒壊等氾濫想定区域は、公表時点の大井川の河道の整備状況を勘案して、想定し得る最大規模の降雨に伴う洪水により大井川の河岸の侵食幅を予測したものです。
 - (3) また、家屋倒壊等氾濫想定区域は、大井川の河岸が侵食された場合における、家屋の倒壊・流出等の危険性がある区域の目安を示すものですが、個々の家屋の構造・強度特性等の違いから、この区域の境界は厳密ではなく、あくまで目安であることに留意して下さい。
- 2 基本事項等
- | | |
|-----------------|---|
| (1) 作成主体 | 山口県 |
| (2) 公表年月日 | 令和3年3月26日 |
| (3) 対象となる水位周知河川 | 大井川水系大井川
(実施区間)
左岸：萩市大井迫田5149番地先から河口まで
右岸：萩市大井字大寺555番1地先から河口まで |
| (4) 算出の前提となる降雨 | 大井川流域の1日間の総雨量573mm |
| (5) 関係市町村 | 萩市 |



- 凡例
- 家屋倒壊等氾濫想定区域（河岸侵食）
 - 水位局
 - 河川等範囲
 - 浸水想定区域の指定の対象となる水位周知河川

0 50 100 200 300 400 500m

測量法に基づく国土地理院長承認(使用)R 2JHs 945

JR山陰本線