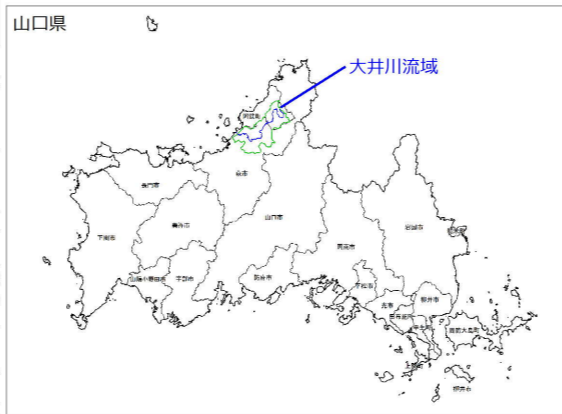
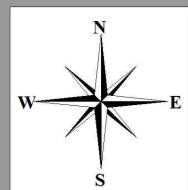
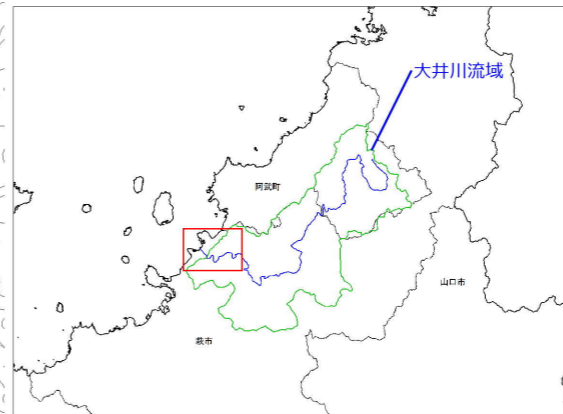


# 大井川水系 大井川 洪水浸水想定区域図（下流部） （計画規模）

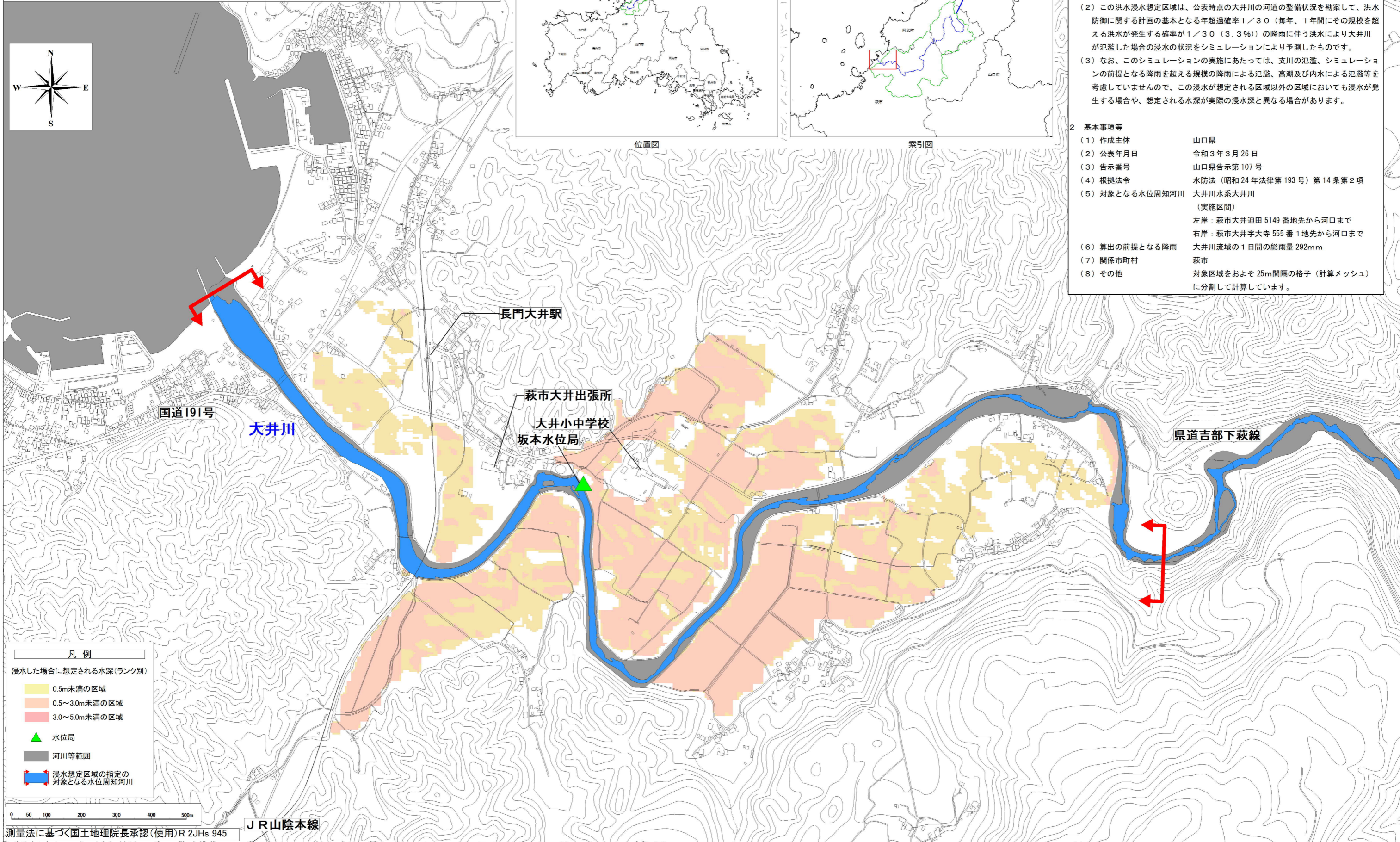


位置図



索引図

- 1 説明文
- この図は、大井川水系大井川の水位周知区間について、水防法の規定に基づき計画降雨により浸水が想定される区域、浸水した場合に想定される水深を表示した図面です。
  - この洪水浸水想定区域は、公表時点の大井川の河道の整備状況を勘案して、洪水防御に関する計画の基本となる年超過確率1/30（毎年、1年間にその規模を超える洪水が発生する確率が1/30（3.3%））の降雨に伴う洪水により大井川が氾濫した場合の浸水の状況をシミュレーションにより予測したものです。
  - なお、このシミュレーションの実施にあたっては、支川の氾濫、シミュレーションの前提となる降雨を超える規模の降雨による氾濫、高潮及び内水による氾濫等を考慮していませんので、この浸水が想定される区域以外の区域においても浸水が発生する場合や、想定される水深が実際の浸水深と異なる場合があります。
- 2 基本事項等
- |                 |   |
|-----------------|---|
| (1) 作成主体        | 山口県   |
| (2) 公表年月日       | 令和3年3月26日   |
| (3) 告示番号        | 山口県告示第107号  |
| (4) 根拠法令        | 水防法（昭和24年法律第193号）第14条第2項  |
| (5) 対象となる水位周知河川 | 大井川水系大井川<br>（実施区間）<br>左岸：萩市大井迫田5149番地先から河口まで<br>右岸：萩市大井宇大寺555番1地先から河口まで |
| (6) 算出の前提となる降雨  | 大井川流域の1日間の総雨量292mm  |
| (7) 関係市町村       | 萩市  |
| (8) その他         | 対象区域をおよそ25m間隔の格子（計算メッシュ）に分割して計算しています。                                   |



- 凡 例
- 浸水した場合に想定される水深（ランク別）
- 0.5m未満の区域
  - 0.5～3.0m未満の区域
  - 3.0～5.0m未満の区域
  - 水位局
  - 河川等範囲
  - 浸水想定区域の指定の対象となる水位周知河川

0 50 100 200 300 400 500m

JR山陰本線

測量法に基づく国土地理院長承認(使用)R 2JHs 945