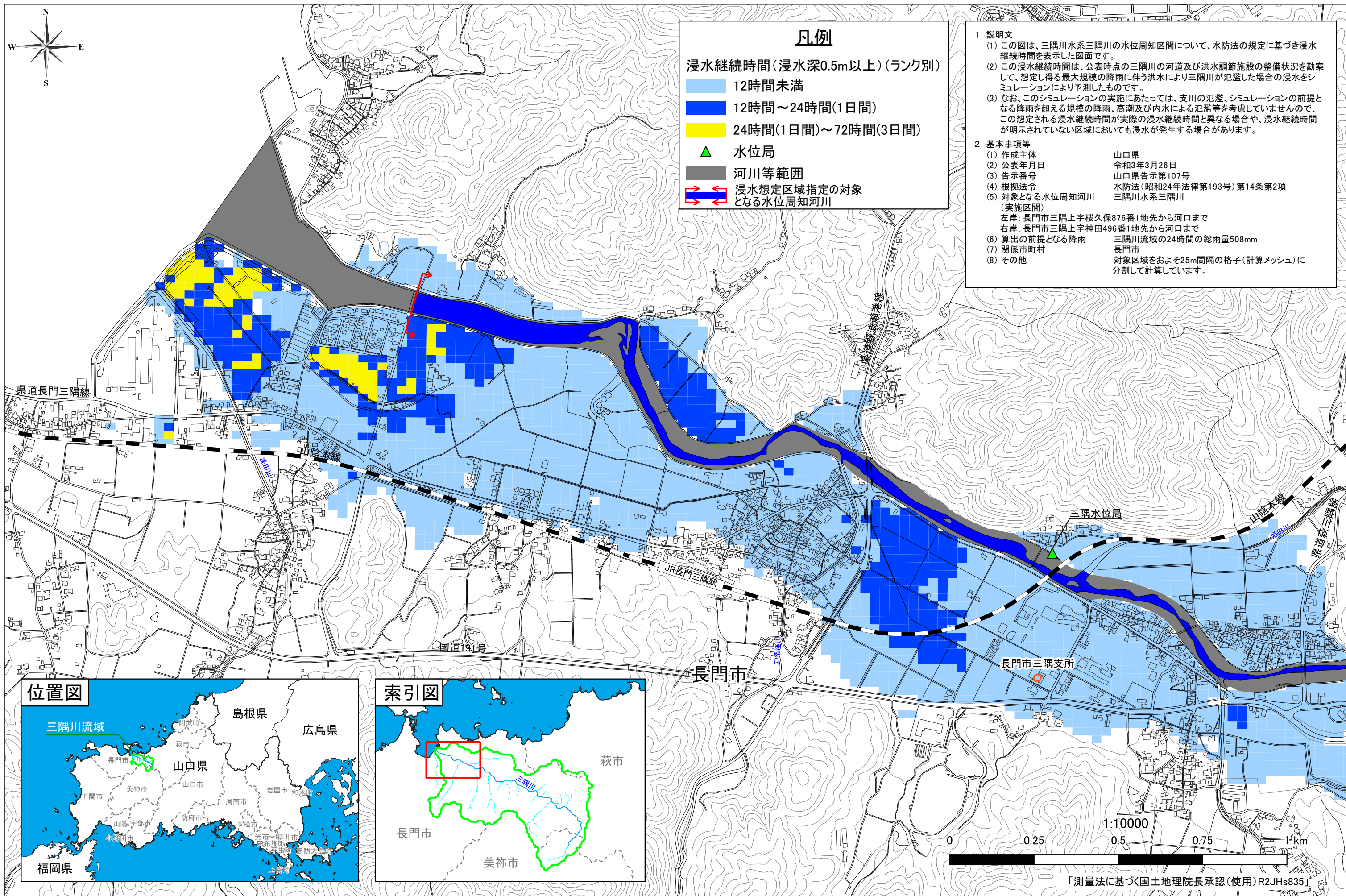


# 三隅川水系三隅川洪水浸水想定区域図(浸水継続時間)(下流)



### 凡例

浸水継続時間(浸水深0.5m以上)(ランク別)

- 12時間未満
- 12時間~24時間(1日間)
- 24時間(1日間)~72時間(3日間)
- 水位局
- 河川等範囲
- 浸水想定区域指定の対象となる水位周知河川

**1 説明文**

- (1) この図は、三隅川水系三隅川の水位周知区間について、水防法の規定に基づき浸水継続時間を表示した図面です。
- (2) この浸水継続時間は、公表時点の三隅川の河道及び洪水調節施設の整備状況を勘案して、想定し得る最大規模の降雨に伴う洪水により三隅川が氾濫した場合の浸水をシミュレーションにより予測したものです。
- (3) なお、このシミュレーションの実施にあたっては、支川の氾濫、シミュレーションの前提となる降雨を超える規模の降雨、高潮及び内水による氾濫等を考慮していませんので、この想定される浸水継続時間が実際の浸水継続時間と異なる場合や、浸水継続時間が明示されていない区域においても浸水が発生する場合があります。

**2 基本事項等**

(1) 作成主体	山口県
(2) 公表年月日	令和3年3月26日
(3) 告示番号	山口県告示第107号
(4) 根拠法令	水防法(昭和24年法律第193号)第14条第2項
(5) 対象となる水位周知河川 (実施区間)	三隅川水系三隅川 左岸:長門市三隅上字桜久保876番1地先から河口まで 右岸:長門市三隅上字神田496番1地先から河口まで
(6) 算出の前提となる降雨	三隅川流域の24時間の総雨量508mm
(7) 関係市町村	長門市
(8) その他	対象区域をおよそ25m間隔の格子(計算メッシュ)に分割して計算しています。

