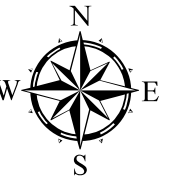
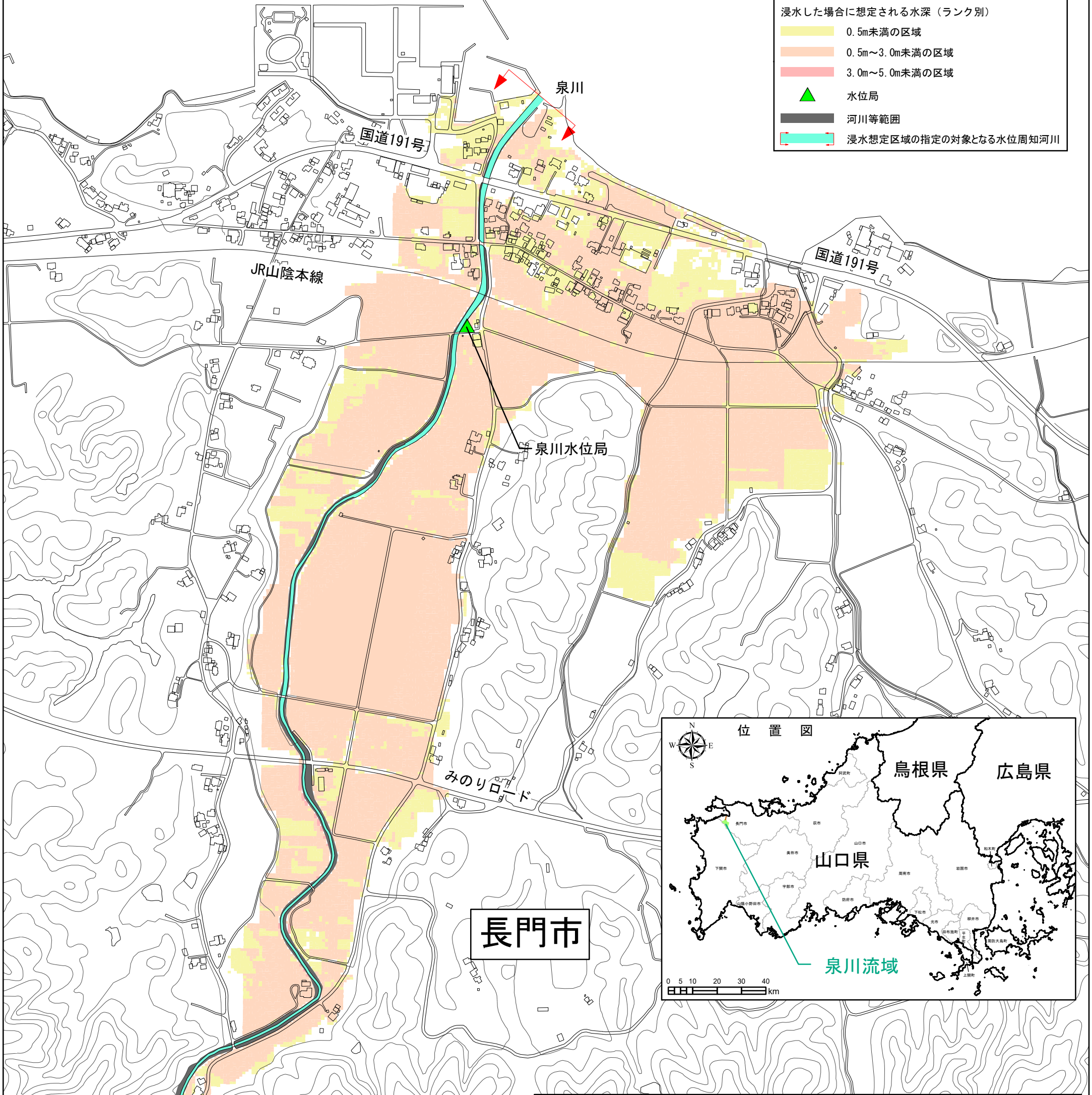


泉川水系泉川 洪水浸水想定区域図（想定最大規模）

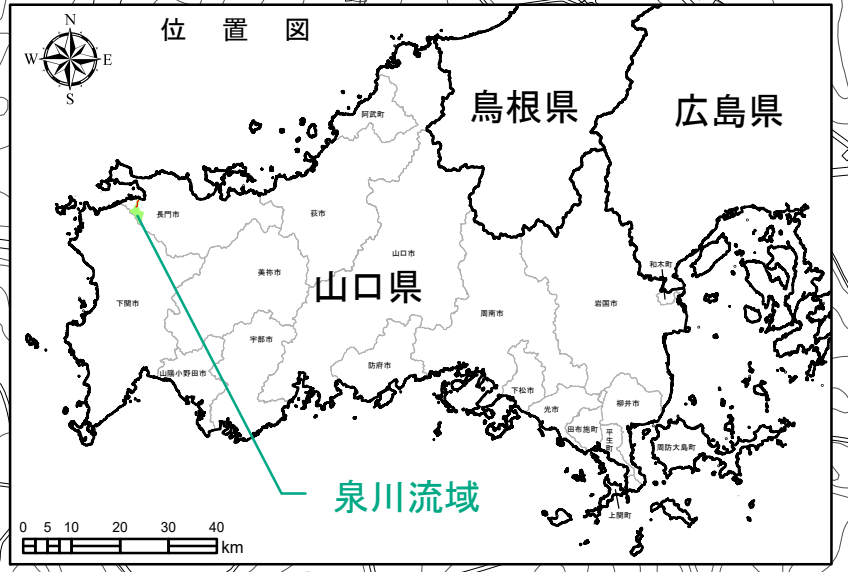


凡 例

浸水した場合に想定される水深（ランク別）	
	0.5m未満の区域
	0.5m～3.0m未満の区域
	3.0m～5.0m未満の区域
	水位局
	河川等範囲
	浸水想定区域の指定の対象となる水位周知河川



長門市



1. 説明文
 - (1) この図は、泉川水系泉川の水位周知区間について、水防法の規定により指定された想定し得る最大規模の降雨による洪水浸水想定区域、浸水した場合に想定される水深を表示した図面です。
 - (2) この洪水浸水想定区域は、指定時点の泉川の河道の整備状況を勘案して、想定し得る最大規模の降雨に伴う洪水により泉川が氾濫した場合の浸水をシミュレーションにより予測したものです。
 - (3) なお、このシミュレーションの実施にあたっては、支川の氾濫、シミュレーションの前提となる降雨を超える規模の降雨、高潮及び内水による氾濫等を考慮していませんので、この洪水浸水想定区域に指定されていない区域においても浸水が発生する場合や、想定される水深が実際の浸水深と異なる場合があります。
2. 基本事項

<ol style="list-style-type: none"> (1) 作成主体 (2) 指定年月日 (3) 告示番号 (4) 指定の根拠法令 (5) 対象となる水位周知河川 	山口県 令和3年3月26日 山口県告示第107号 水防法（昭和24年法律第193号）第14条第1項 泉川水系泉川 （実施区間） 左岸：長門市油谷伊上字仏堂452番地先から河口まで 右岸：長門市油谷伊上字仏堂444番地先から河口まで 泉川流域の1日間の総雨量557mm
<ol style="list-style-type: none"> (6) 指定の前提となる降雨 (7) 関係市町村 (8) その他 	長門市 対象区域をおよそ25m間隔の格子（計算メッシュ）に分割して計算しています。

1:7,000

