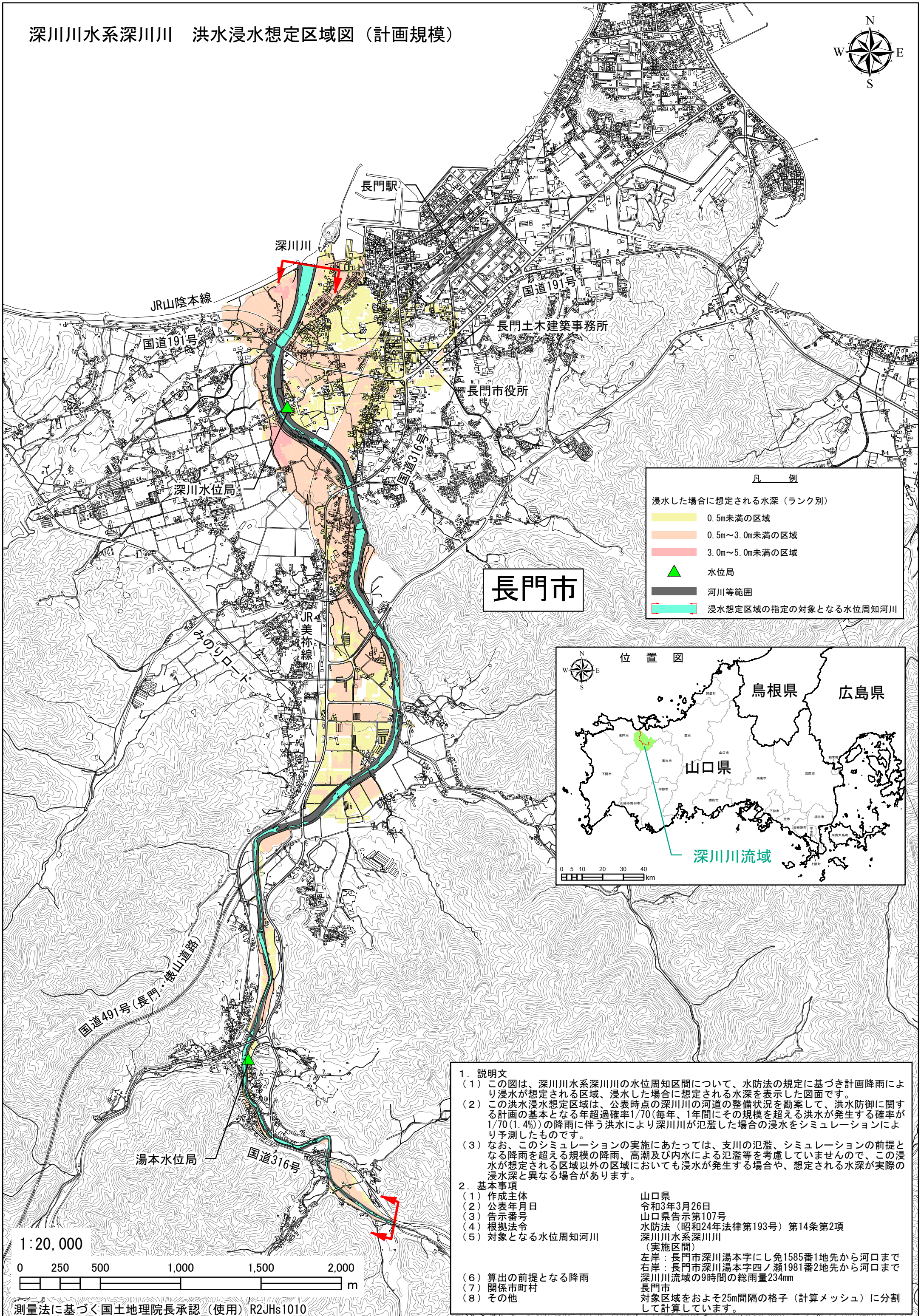
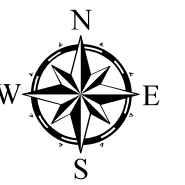


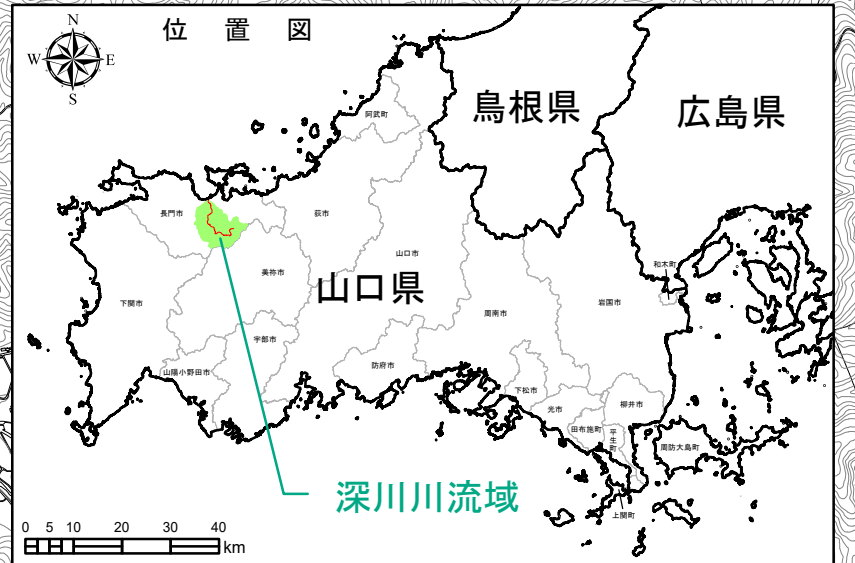
深川川水系深川川 洪水浸水想定区域図（計画規模）



凡 例

浸水した場合に想定される水深（ランク別）	
0.5m未満の区域	（黄色）
0.5m～3.0m未満の区域	（オレンジ）
3.0m～5.0m未満の区域	（赤）
水位局	（緑の三角）
河川等範囲	（黒い線）
浸水想定区域の指定の対象となる水位周知河川	（赤い線）

長門市



1:20,000
0 250 500 1,000 1,500 2,000 m

1. 説明文
 - (1) この図は、深川川水系深川川の水位周知区間について、水防法の規定に基づき計画降雨により浸水が想定される区域、浸水した場合に想定される水深を表示した図面です。
 - (2) この洪水浸水想定区域は、公表時点の深川川の河道の整備状況を勘案して、洪水防御に関する計画の基本となる年超過確率1/70(毎年、1年間にその規模を超える洪水が発生する確率が1/70(1.4%))の降雨に伴う洪水により深川川が氾濫した場合の浸水をシミュレーションにより予測したものです。
 - (3) なお、このシミュレーションの実施にあたっては、支川の氾濫、シミュレーションの前提となる降雨を超える規模の降雨、高潮及び内水による氾濫等を考慮していませんので、この浸水が想定される区域以外の区域においても浸水が発生する場合や、想定される水深が実際の浸水深と異なる場合があります。
2. 基本事項

(1) 作成主体	山口県
(2) 公表年月日	令和3年3月26日
(3) 告示番号	山口県告示第107号
(4) 根拠法令	水防法（昭和24年法律第193号）第14条第2項
(5) 対象となる水位周知河川	深川川水系深川川 （実施区間） 左岸：長門市深川湯本字にし免1585番1地先から河口まで 右岸：長門市深川湯本字四ノ瀬1981番2地先から河口まで 深川川流域の9時間の総雨量234mm
(6) 算出の前提となる降雨	長門市
(7) 関係市町村	対象区域をおよそ25m間隔の格子（計算メッシュ）に分割して計算しています。
(8) その他	