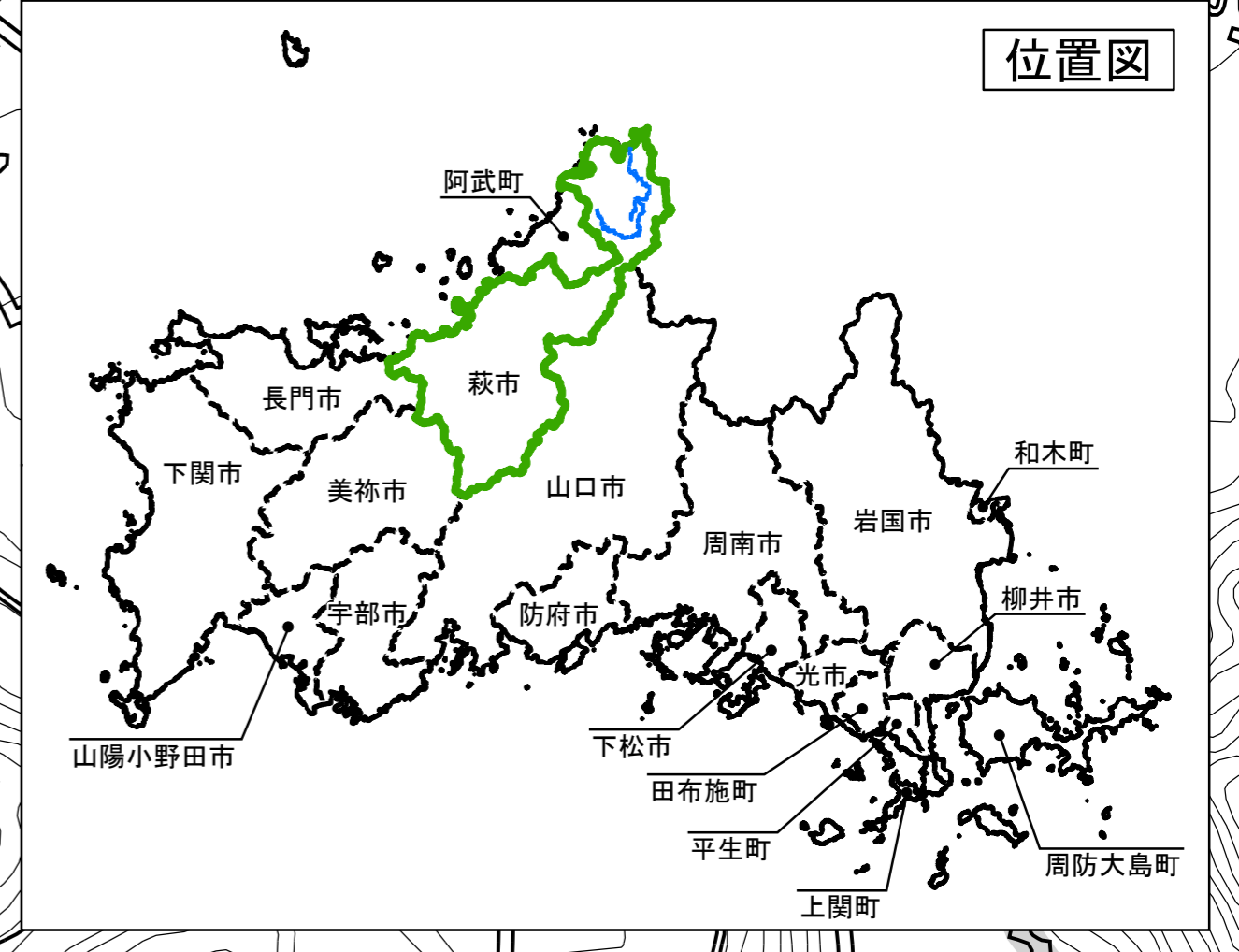
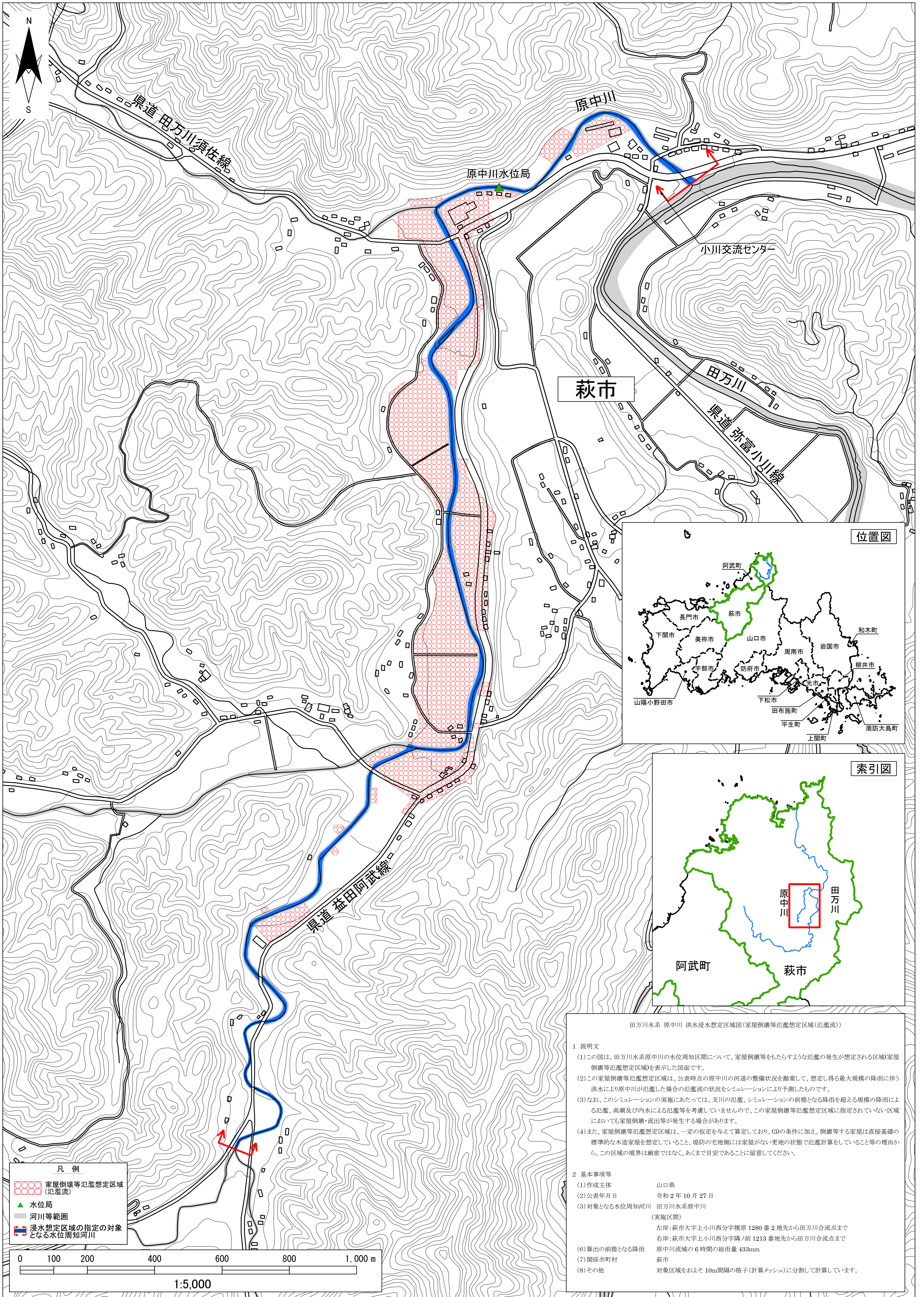


田万川水系 原中川 洪水浸水想定区域図(家屋倒壊等氾濫想定区域(氾濫流))



田万川水系 原中川 洪水浸水想定区域図(家屋倒壊等氾濫想定区域(氾濫流))

1 説明文
 (1) この図は、田万川水系原中川の水位周知区間について、家屋倒壊等をもたらすような氾濫の発生が想定される区域(家屋倒壊等氾濫想定区域)を表示した図面です。
 (2) この家屋倒壊等氾濫想定区域は、公表時点の原中川の河道の整備状況を勘案して、想定し得る最大規模の降雨に伴う洪水により原中川が氾濫した場合の氾濫流の状況をシミュレーションにより予測したものです。
 (3) なお、このシミュレーションの実施にあたっては、支川の氾濫、シミュレーションの前提となる降雨を超える規模の降雨による氾濫、高潮及び内水による氾濫等を考慮していませんので、この家屋倒壊等氾濫想定区域に指定されていない区域においても家屋倒壊・流出等が発生する場合があります。
 (4) また、家屋倒壊等氾濫想定区域は、一定の仮定を与えて算定しており、(3)の条件に加え、倒壊等する家屋は直接基礎の標準的な木造家屋を想定していること、堤防の宅地側には家屋がない更地の状態で氾濫計算をしていること等の理由から、この区域の境界は厳密ではなく、あくまで目安であることを留意してください。

2 基本事項等
 (1) 作成主体 山口県
 (2) 公表年月日 令和2年10月27日
 (3) 対象となる水位周知河川 田万川水系原中川
 (実施区間)
 左岸:萩市大字上小川西分字榎原1280番2地先から田万川合流点まで
 右岸:萩市大字上小川西分字隣ノ前1213番地先から田万川合流点まで
 (6) 算出の前提となる降雨 原中川流域の6時間の総雨量433mm
 (7) 関係市町村 萩市
 (8) その他 対象区域をおよそ10m間隔の格子(計算メッシュ)に分割して計算しています。