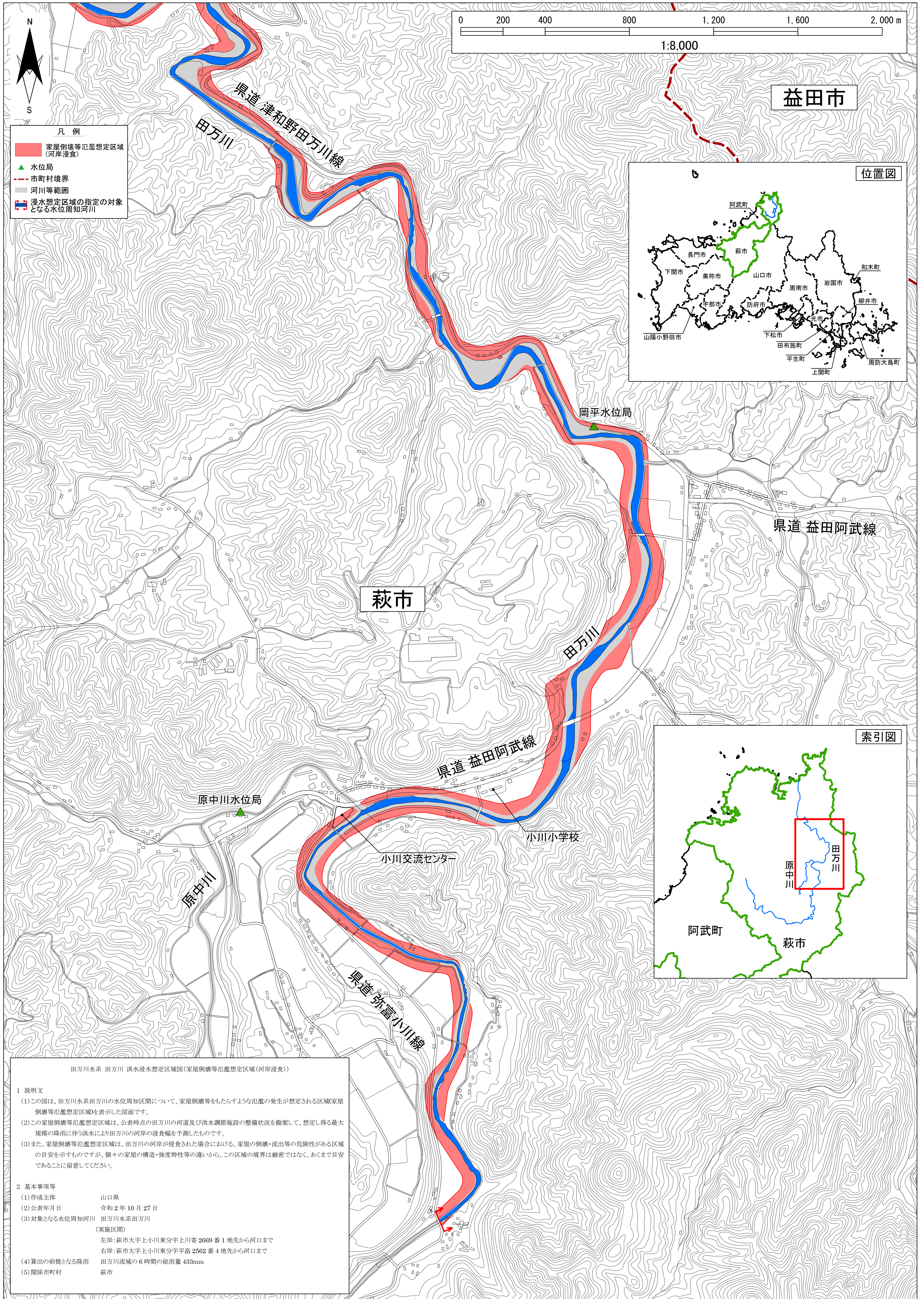
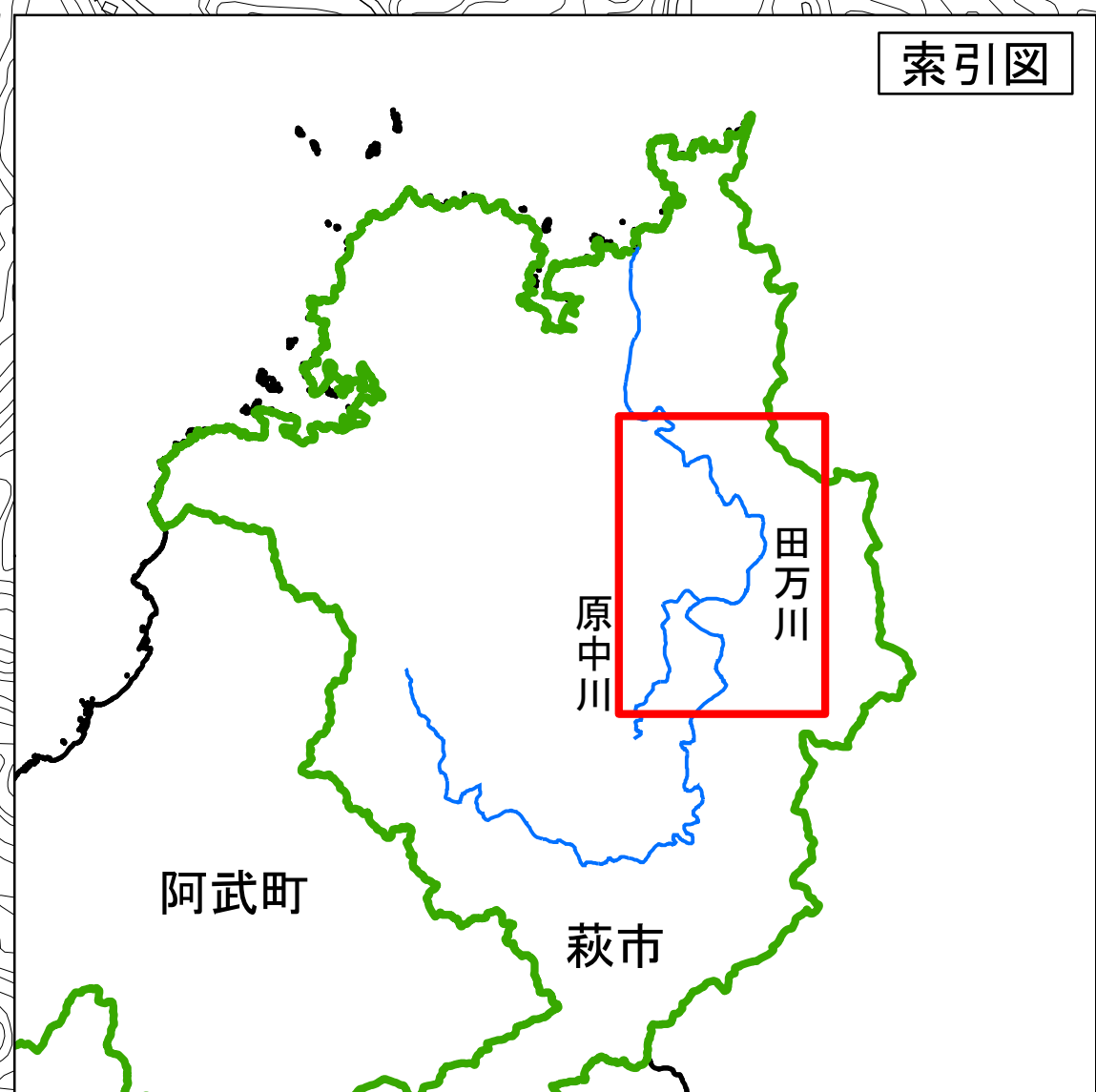
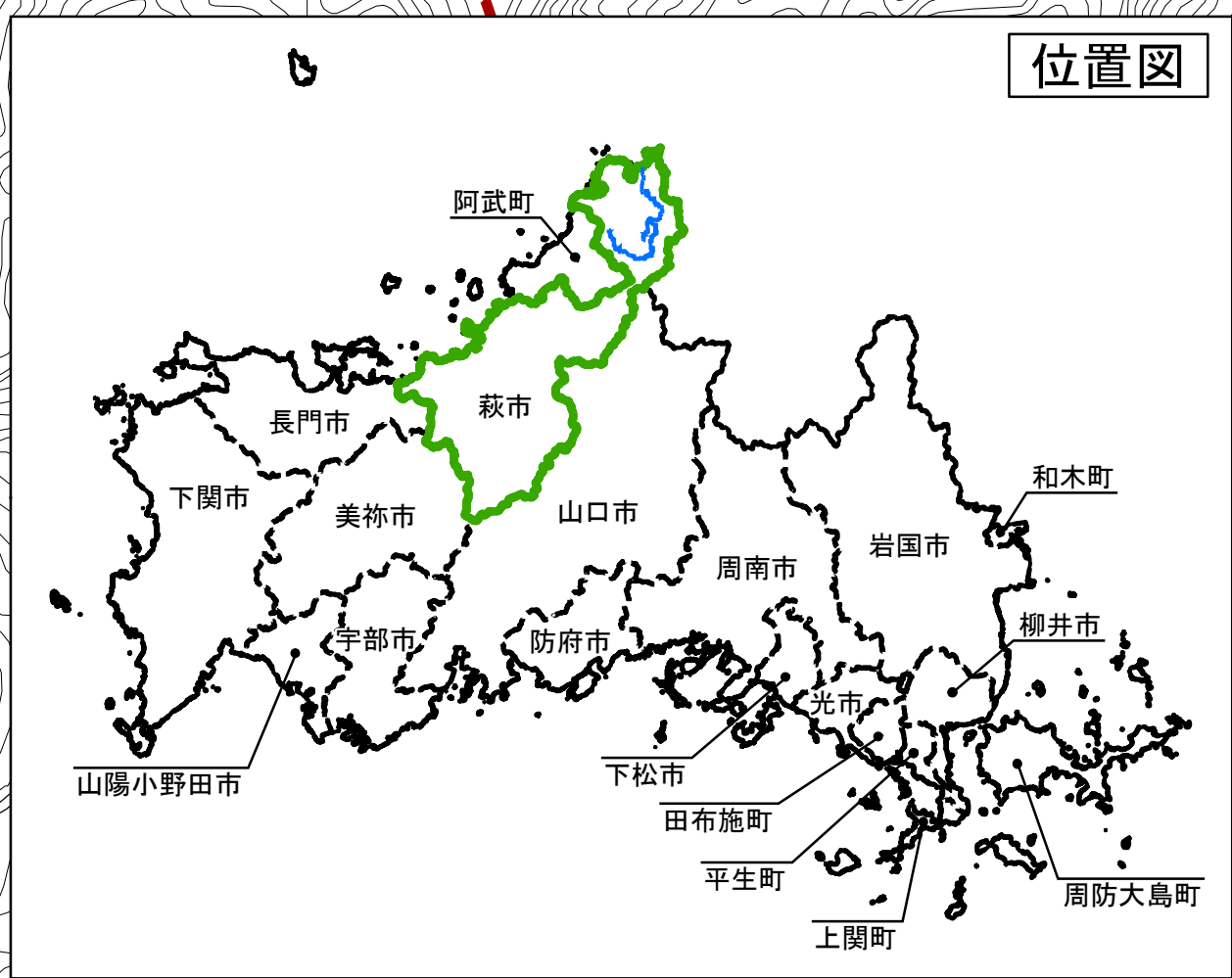


# 田万川水系 田万川 洪水浸水想定区域図(下流部) (家屋倒壊等氾濫想定区域(河岸侵食))(2/2)



- 凡例
- 家屋倒壊等氾濫想定区域(河岸侵食)
  - ▲ 水位局
  - 市町村境界
  - 河川等範囲
  - 浸水想定区域の指定の対象となる水位周知河川



田万川水系 田万川 洪水浸水想定区域図(家屋倒壊等氾濫想定区域(河岸侵食))

1 説明文

- (1)この図は、田万川水系田万川の水位周知区間について、家屋倒壊等をもたらすような氾濫の発生が想定される区域(家屋倒壊等氾濫想定区域)を表示した図面です。
- (2)この家屋倒壊等氾濫想定区域は、公表時点の田万川の河道及び洪水調節施設の整備状況を勘案して、想定し得る最大規模の降雨に伴う洪水により田万川の河岸の浸食幅を予測したものです。
- (3)また、家屋倒壊等氾濫想定区域は、田万川の河岸が侵食された場合における、家屋の倒壊・流出等の危険性がある区域の目安を示すものですが、個々の家屋の構造・強度特性等の違いから、この区域の境界は厳密ではなく、あくまで目安であることを留意してください。

2 基本事項等

(1)作成主体	山口県
(2)公表年月日	令和2年10月27日
(3)対象となる水位周知河川	田万川水系田万川 (実施区間)
	左岸:萩市大字上小川東分字上川寄 2669番1地先から河口まで
	右岸:萩市大字上小川東分字平島 2562番4地先から河口まで
(4)算出の前提となる降雨	田万川流域の6時間の総雨量 433mm
(5)関係市町村	萩市