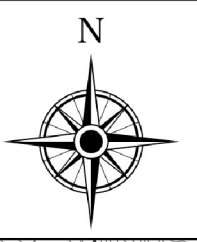
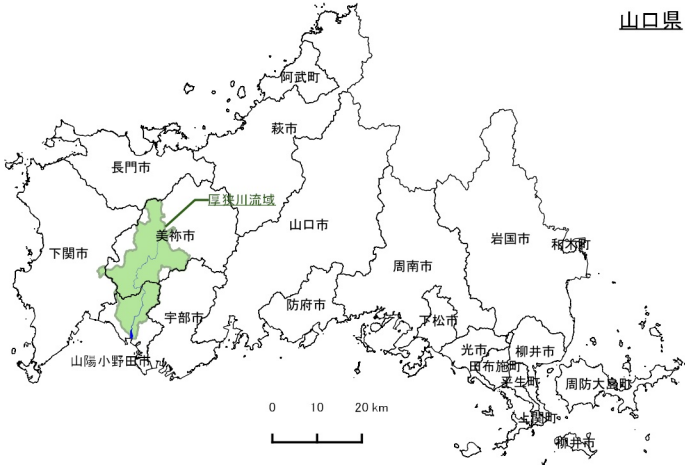


# 厚狭川水系厚狭川 洪水浸水想定区域図(上流域)(計画規模)



位置図  
山口県

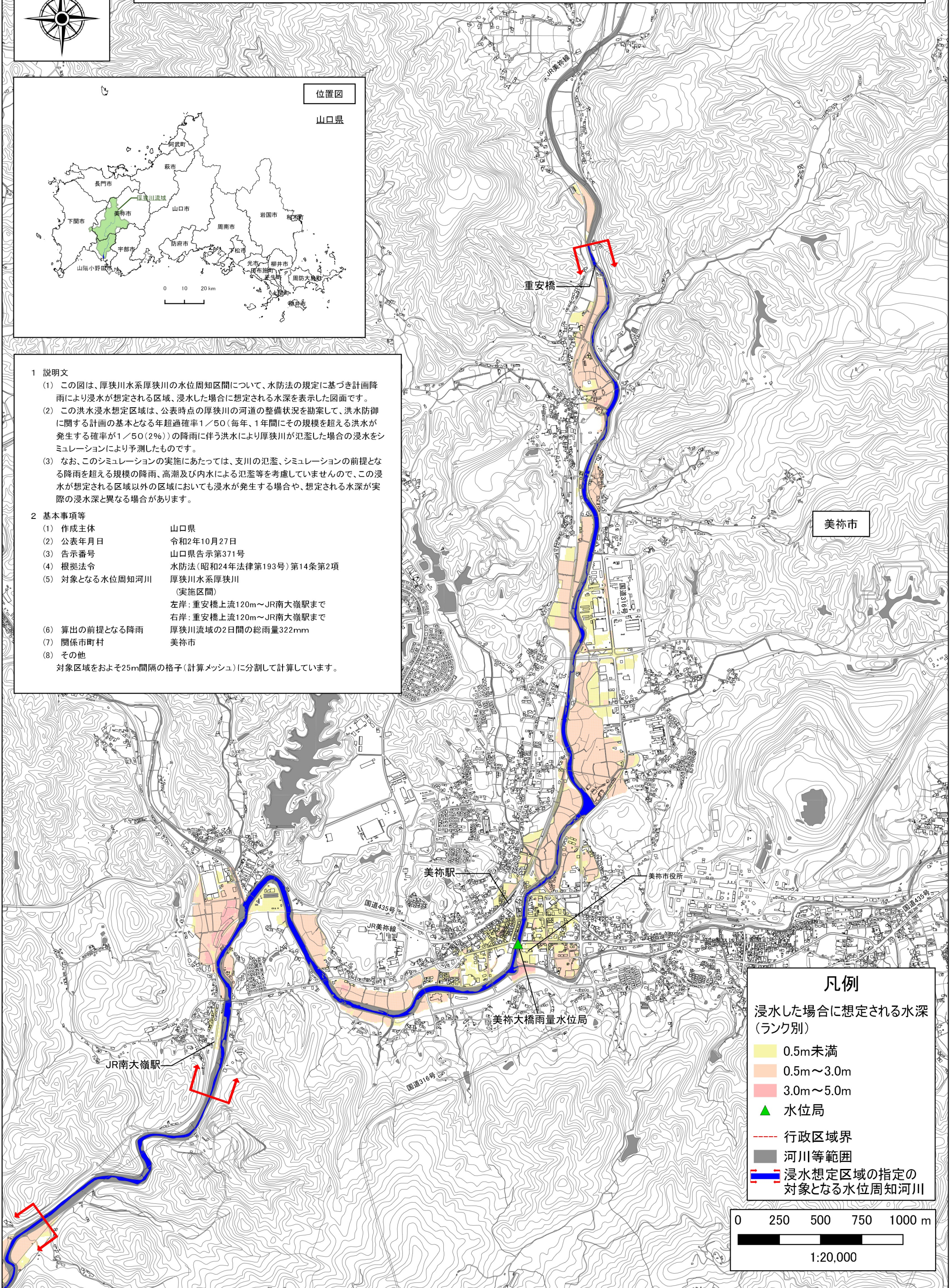


## 1 説明文

- (1) この図は、厚狭川水系厚狭川の水位周知区間について、水防法に基づき計画降雨により浸水が想定される区域、浸水した場合に想定される水深を表示した図面です。
- (2) この洪水浸水想定区域は、公表時点の厚狭川の河道の整備状況を勘案して、洪水防御に関する計画の基本となる年超過確率1/50(毎年、1年間にその規模を超える洪水が発生する確率が1/50(2%))の降雨に伴う洪水により厚狭川が氾濫した場合の浸水をシミュレーションにより予測したものです。
- (3) なお、このシミュレーションの実施にあたっては、支川の氾濫、シミュレーションの前提となる降雨を超える規模の降雨、高潮及び内水による氾濫等を考慮していませんので、この浸水が想定される区域以外の区域においても浸水が発生する場合は、想定される水深が実際の浸水深と異なる場合があります。

## 2 基本事項等

- (1) 作成主体 山口県
- (2) 公表年月日 令和2年10月27日
- (3) 告示番号 山口県告示第371号
- (4) 根拠法令 水防法(昭和24年法律第193号)第14条第2項
- (5) 対象となる水位周知河川 厚狭川水系厚狭川  
(実施区間)  
左岸: 重安橋上流120m~JR南大嶺駅まで  
右岸: 重安橋上流120m~JR南大嶺駅まで
- (6) 算出の前提となる降雨 厚狭川流域の2日間の総雨量322mm
- (7) 関係市町村 美祢市
- (8) その他 対象区域をおよそ25m間隔の格子(計算メッシュ)に分割して計算しています。



## 凡例

- 浸水した場合に想定される水深(ランク別)
- 0.5m未満
  - 0.5m~3.0m
  - 3.0m~5.0m
  - ▲ 水位局
  - - - 行政区境界
  - 河川等範囲
  - 浸水想定区域の指定の対象となる水位周知河川

