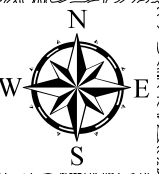


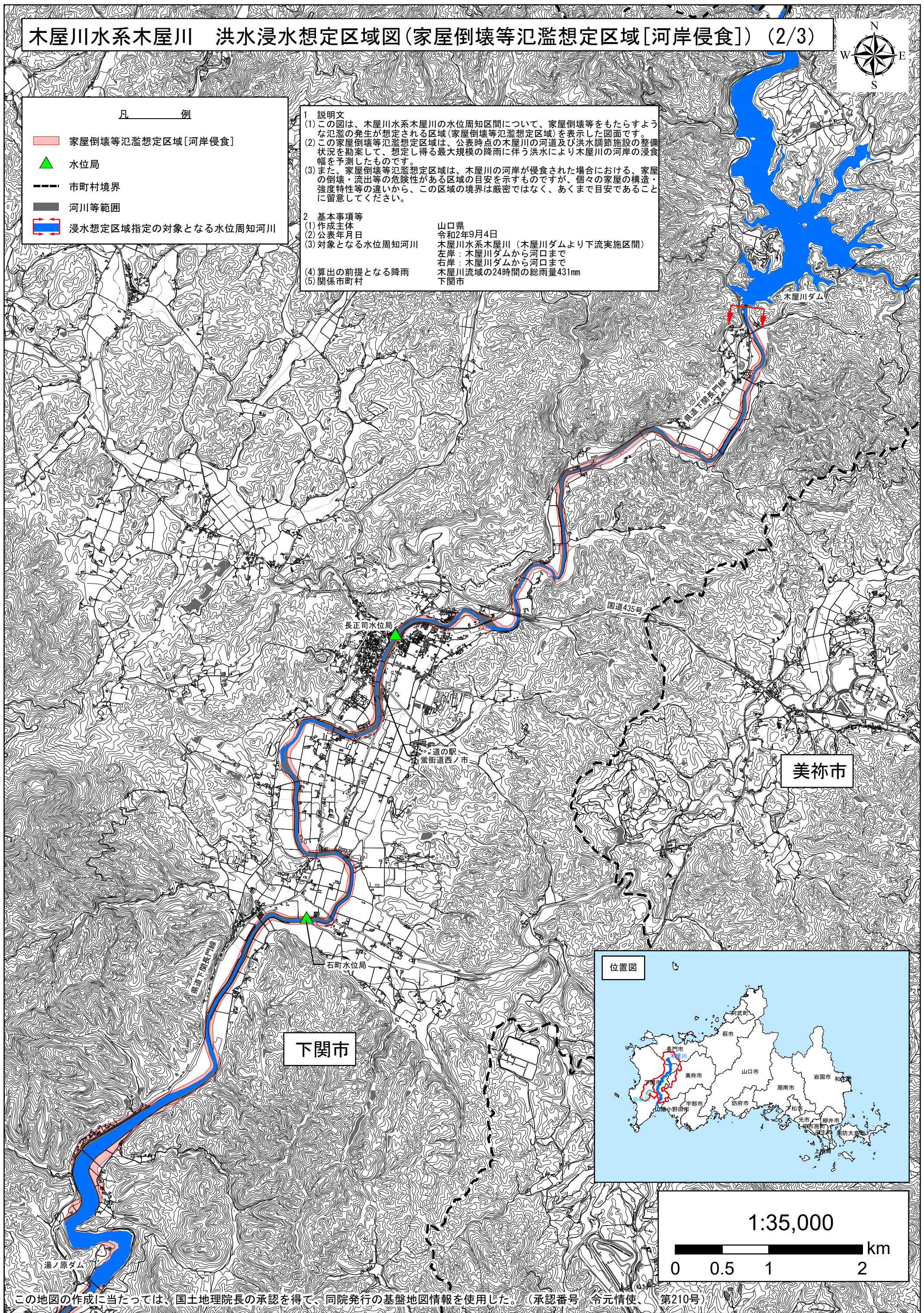
木屋川水系木屋川 洪水浸水想定区域図(家屋倒壊等氾濫想定区域[河岸侵食]) (2/3)



凡 例

- 家屋倒壊等氾濫想定区域[河岸侵食]
- 水位局
- 市町村境界
- 河川等範囲
- 浸水想定区域指定の対象となる水位周知河川

- 1 説明文
- (1) この図は、木屋川水系木屋川の水位周知区間について、家屋倒壊等をもたらすような氾濫の発生が想定される区域(家屋倒壊等氾濫想定区域)を表示した図面です。
 - (2) この家屋倒壊等氾濫想定区域は、公表時点の木屋川の河道及び洪水調節施設の整備状況を勘案して、想定し得る最大規模の降雨に伴う洪水により木屋川の河岸の浸食幅を予測したものです。
 - (3) また、家屋倒壊等氾濫想定区域は、木屋川の河岸が侵食された場合における、家屋の倒壊・流出等の危険性がある区域の目安を示すものですが、個々の家屋の構造・強度特性等の違いから、この区域の境界は厳密ではなく、あくまで目安であることに留意してください。
- 2 基本事項等
- | | |
|-----------------|---|
| (1) 作成主体 | 山口県 |
| (2) 公表年月日 | 令和2年9月4日 |
| (3) 対象となる水位周知河川 | 木屋川水系木屋川(木屋川ダムより下流実施区間)
左岸: 木屋川ダムから河口まで
右岸: 木屋川ダムから河口まで |
| (4) 算出の前提となる降雨 | 木屋川流域の24時間の総雨量431mm |
| (5) 関係市町村 | 下関市 |



美祢市

下関市

