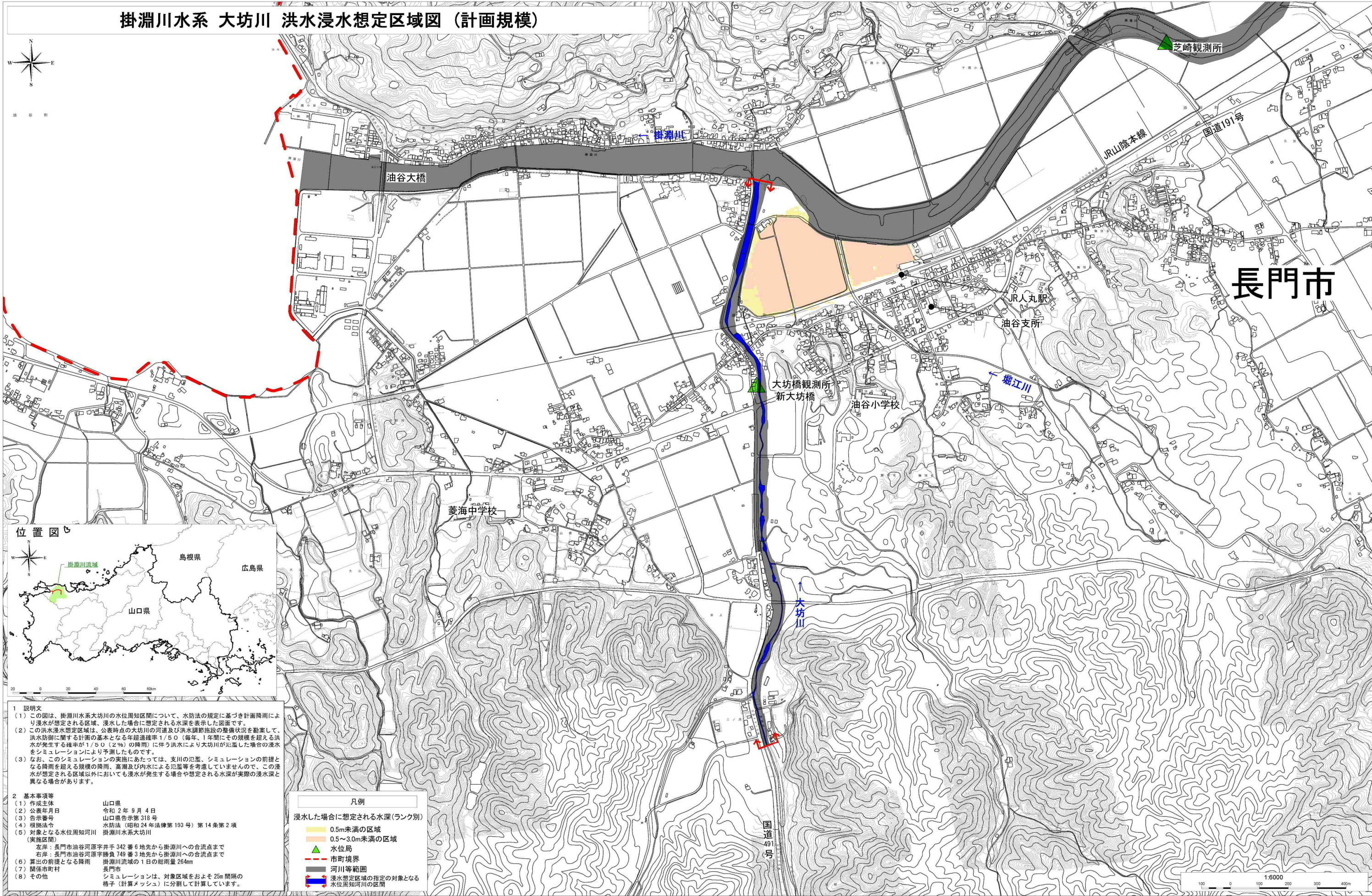
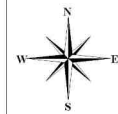


# 掛淵川水系 大坊川 洪水浸水想定区域図 (計画規模)



長門市



1 説明文  
 (1) この図は、掛淵川水系大坊川の水位周知区間について、水防法の規定に基づき計画降雨により浸水が想定される区域、浸水した場合に想定される水深を表示した図面です。  
 (2) この洪水浸水想定区域は、公表時点の大坊川の河道及び洪水調節施設の整備状況を勘案して、洪水防御に関する計画の基本となる年超過確率1/50(毎年、1年間にその規模を超える洪水が発生する確率が1/50(2%)の降雨)に伴う洪水により大坊川が氾濫した場合の浸水をシミュレーションにより予測したものです。  
 (3) なお、このシミュレーションの実施にあたっては、支川の氾濫、シミュレーションの前提となる降雨を超える規模の降雨、高潮及び内水による氾濫等を考慮していませんので、この浸水が想定される区域以外においても浸水が発生する場合や想定される水深が実際の浸水深と異なる場合があります。

2 基本事項等  
 (1) 作成主体 山口県  
 (2) 公表年月日 令和2年9月4日  
 (3) 告示番号 山口県告示第318号  
 (4) 根拠法令 水防法(昭和24年法律第193号)第14条第2項  
 (5) 対象となる水位周知河川 掛淵川水系大坊川  
 (実施区間)  
 左岸:長門市油谷河原字井手342番6地先から掛淵川への合流点まで  
 右岸:長門市油谷河原字勝負749番3地先から掛淵川への合流点まで  
 (6) 算出の前提となる降雨 掛淵川流域の1日の総雨量264mm  
 (7) 関係市町村 長門市  
 (8) その他 シミュレーションは、対象区域をおよそ25m間隔の格子(計算メッシュ)に分割して計算しています。

凡例	
浸水した場合に想定される水深(ランク別)	
0.5m未満の区域	(Yellow)
0.5~3.0m未満の区域	(Orange)
水位局	(Green Triangle)
市町境界	(Red Dashed Line)
河川等範囲	(Blue Line)
浸水想定区域の指定の対象となる水位周知河川の区間	(Red Arrow)

この地図の作成に当たっては、国土地理院長の承認を得て、同院発行の基礎地図情報を使用した。(測量法に基づく国土地理院長承認(使用)R2Jls345)