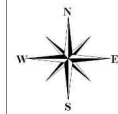
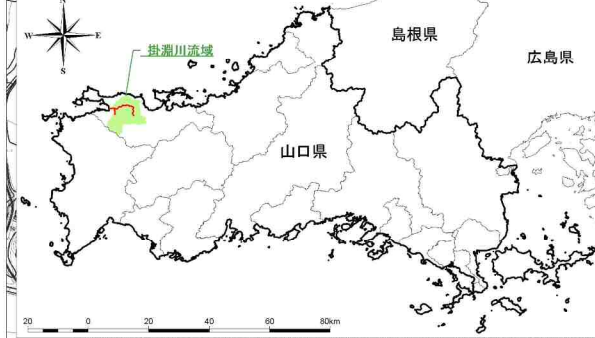


# 掛淵川水系 大坊川 洪水浸水想定区域図（浸水継続時間）



縮尺

## 位置図



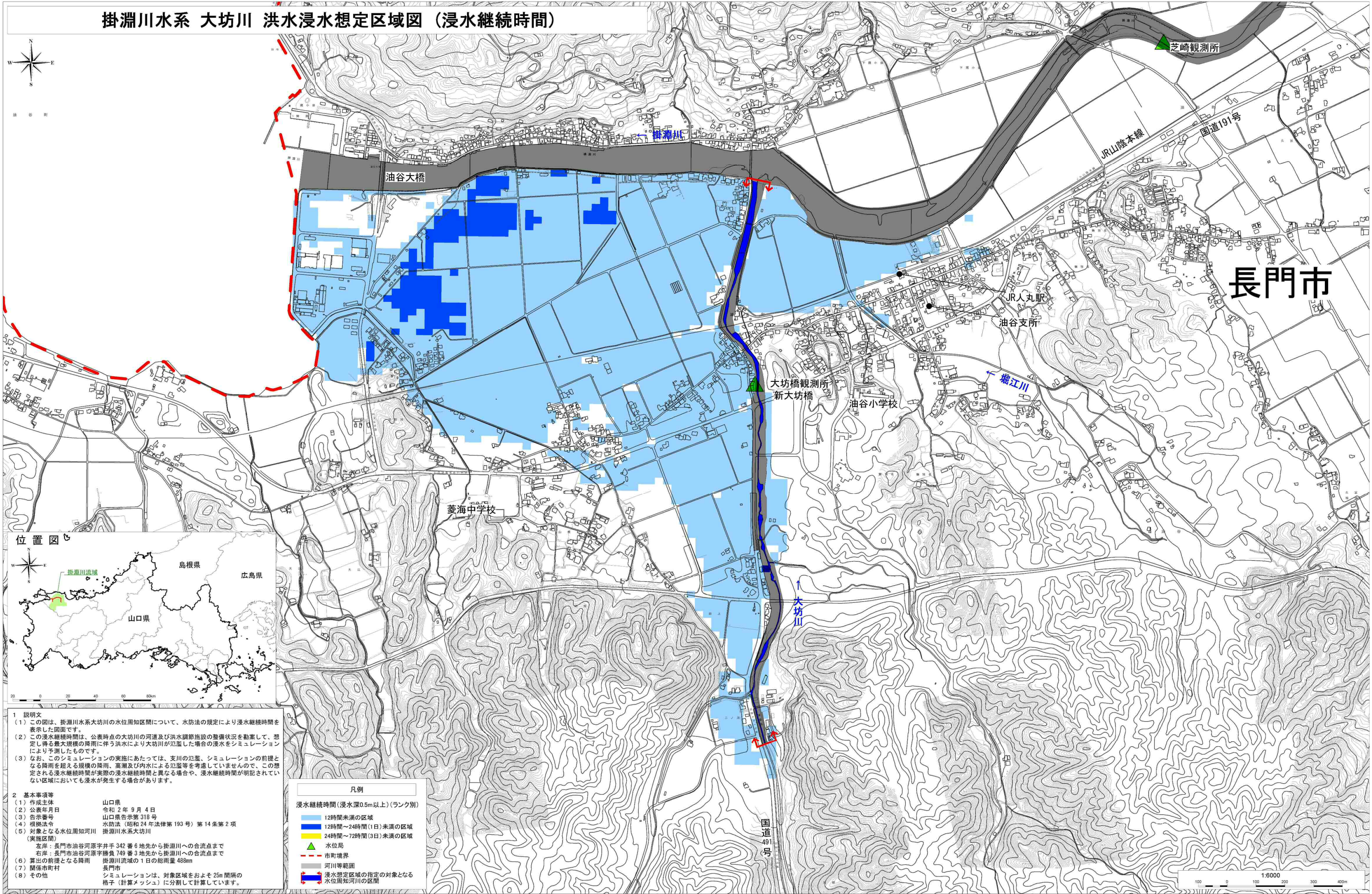
- 1 説明文
  - (1) この図は、掛淵川水系大坊川の水位周知区間について、水防法の規定により浸水継続時間を表示した図面です。
  - (2) この浸水継続時間は、公表時点の大坊川の河道及び洪水調節施設の整備状況を勘案して、想定し得る最大規模の降雨に伴う洪水により大坊川が氾濫した場合の浸水をシミュレーションにより予測したものです。
  - (3) なお、このシミュレーションの実施にあたっては、支川の氾濫、シミュレーションの前提となる降雨を超える規模の降雨、高潮及び内水による氾濫等を考慮していませんので、この想定される浸水継続時間が実際の浸水継続時間と異なる場合や、浸水継続時間が明記されていない区域においても浸水が発生する場合があります。
- 2 基本事項等
 

(1) 作成主体	山口県
(2) 公表年月日	令和2年9月4日
(3) 告示番号	山口県告示第318号
(4) 根拠法令	水防法（昭和24年法律第193号）第14条第2項
(5) 対象となる水位周知河川	掛淵川水系大坊川

（実施区間）  
 左岸：長門市油谷河原字井手342番6地先から掛淵川への合流点まで  
 右岸：長門市油谷河原字勝負749番3地先から掛淵川への合流点まで

  - (6) 算出の前提となる降雨 掛淵川流域の1日の総雨量488mm
  - (7) 関係市町村 長門市
  - (8) その他 シミュレーションは、対象区域をおよそ25m間隔の格子（計算メッシュ）に分割して計算しています。

凡例	
浸水継続時間（浸水深0.5m以上）（ランク別）	
（薄青）	12時間未満の区域
（青）	12時間～24時間（1日）未満の区域
（黄）	24時間～72時間（3日）未満の区域
▲	水位局
---	市町境界
---	河川等範囲
（赤線）	浸水想定区域の指定の対象となる水位周知河川の区間



1:6000  
 0 100 200 300 400m

この地図の作成に当たっては、国土地理院長の承認を得て、同院発行の基礎地図情報を使用した。（測量法に基づく国土地理院長承認（使用）R 2JIs 345）