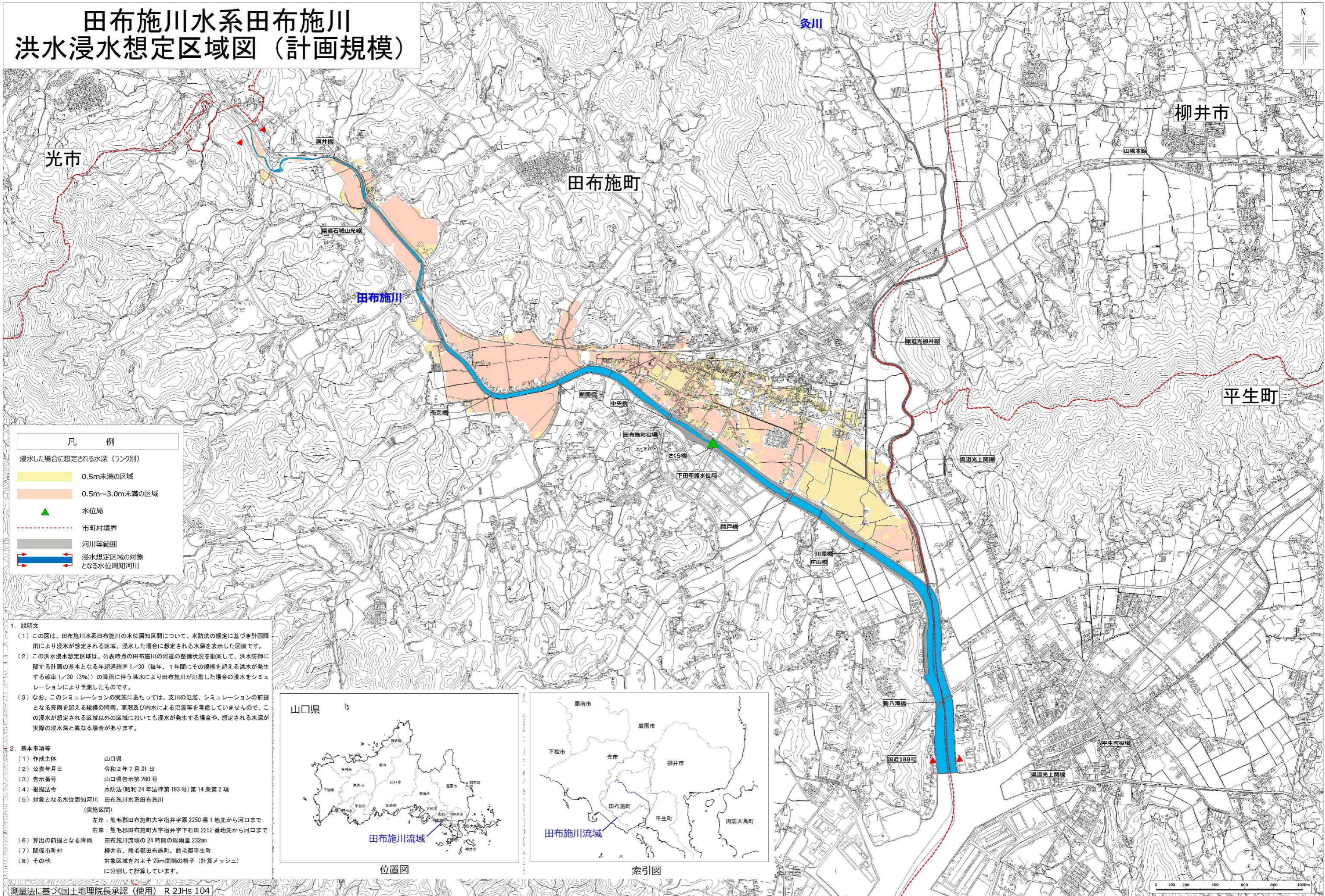


# 田布施川水系田布施川 洪水浸水想定区域図（計画規模）



凡 例	
浸水した場合に想定される水深（ランク別）	
	0.5m未満の区域
	0.5m～3.0m未満の区域
	水位局
	市町村境界
	河川等範囲
	浸水想定区域の対象となる水位周知河川

1. 説明文
- この図は、田布施川水系田布施川の水位周知区間について、水防法の規定に基づき計画降雨により浸水が想定される区域、浸水した場合に想定される水深を表示した図面です。
  - この洪水浸水想定区域は、公表時点の田布施川の河道の整備状況を勘案して、洪水防制に関する計画の基本となる年超過確率1/30（毎年、1年間にその規模を超える洪水が発生する確率1/30（3%））の降雨に伴う洪水により田布施川が氾濫した場合の浸水をシミュレーションにより予測したものです。
  - なお、このシミュレーションの実施にあたっては、支川の氾濫、シミュレーションの前提となる降雨を超える規模の降雨、高潮及び内水による氾濫等を考慮していませんので、この浸水が想定される区域以外の区域においても浸水が発生する場合や、想定される水深が実際の浸水深と異なる場合があります。
2. 基本事項等
- |                 |                                       |
|-----------------|---------------------------------------|
| (1) 作成主体        | 山口県                                   |
| (2) 公表年月日       | 令和2年7月31日                             |
| (3) 告示番号        | 山口県告示第260号                            |
| (4) 根拠法令        | 水防法（昭和24年法律第193号）第14条第2項              |
| (5) 対象となる水位周知河川 | 田布施川水系田布施川                            |
| （実施区間）          |                                       |
| 左岸：             | 熊毛郡田布施町大字宿井字原2250番1地先から河口まで           |
| 右岸：             | 熊毛郡田布施町大字宿井字下石田2252番地先から河口まで          |
| (6) 算出の前提となる降雨  | 田布施川流域の24時間の総雨量232mm                  |
| (7) 関係市町村       | 柳井市、熊毛郡田布施町、熊毛郡平生町                    |
| (8) その他         | 対象区域をおよそ25m間隔の格子（計算メッシュ）に分割して計算しています。 |

