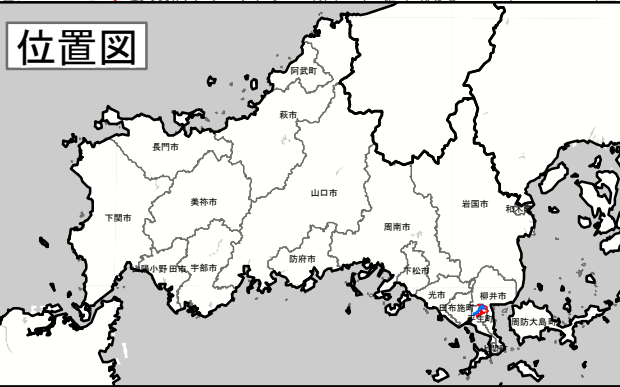
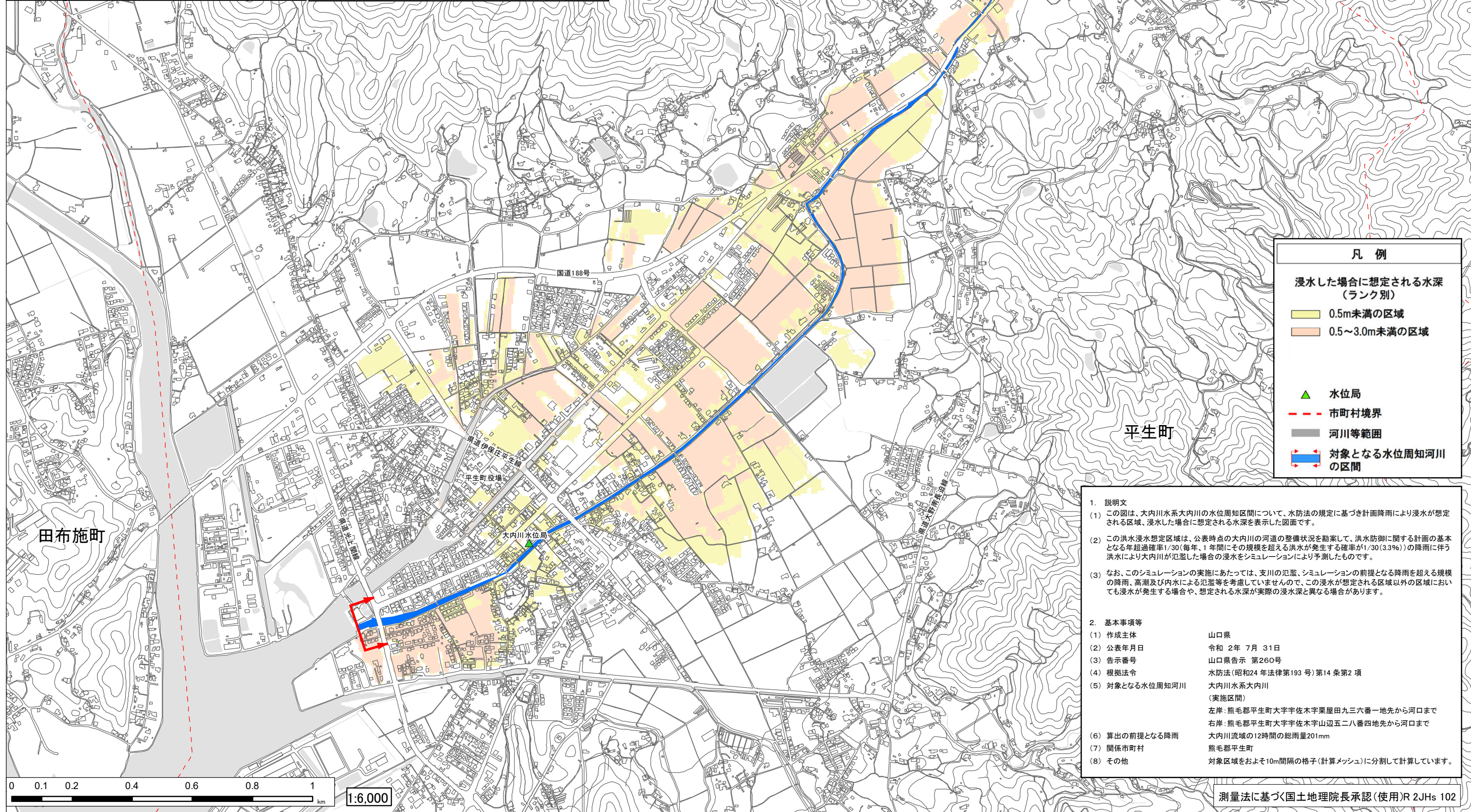
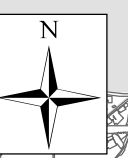


大内川水系大内川洪水浸水想定区域図(計画規模)

位置図



索引図



凡例	
浸水した場合に想定される水深(ランク別)	
	0.5m未満の区域
	0.5~3.0m未満の区域
	水位局
	市町村境界
	河川等範囲
	対象となる水位周知河川の区間

1. 説明文
- この図は、大内川水系大内川の水位周知区間について、水防法の規定に基づき計画降雨により浸水が想定される区域、浸水した場合に想定される水深を表示した図面です。
 - この洪水浸水想定区域は、公表時点の大内川の河道の整備状況を勘案して、洪水防御に関する計画の基本となる年超過確率1/30(毎年、1年間にその規模を超える洪水が発生する確率が1/30(3.3%))の降雨に伴う洪水により大内川が氾濫した場合の浸水をシミュレーションにより予測したものです。
 - なお、このシミュレーションの実施にあたっては、支川の氾濫、シミュレーションの前提となる降雨を超える規模の降雨、高潮及び内水による氾濫等を考慮していませんので、この浸水が想定される区域以外においても浸水が発生する場合や、想定される水深が実際の浸水深と異なる場合があります。
2. 基本事項等
- | | |
|-----------------|---|
| (1) 作成主体 | 山口県 |
| (2) 公表年月日 | 令和 2年 7月 31日 |
| (3) 告示番号 | 山口県告示 第260号 |
| (4) 根拠法令 | 水防法(昭和24年法律第193号)第14条第2項 |
| (5) 対象となる水位周知河川 | 大内川水系大内川
(実施区間)
左岸:熊毛郡平生町大字宇佐木字栗屋田九三六番一地先から河口まで
右岸:熊毛郡平生町大字宇佐木字山辺五二八番四地先から河口まで |
| (6) 算出の前提となる降雨 | 大内川流域の12時間の総雨量201mm |
| (7) 関係市町村 | 熊毛郡平生町 |
| (8) その他 | 対象区域をおよそ10m間隔の格子(計算メッシュ)に分割して計算しています。 |