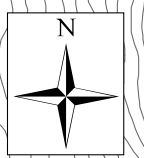
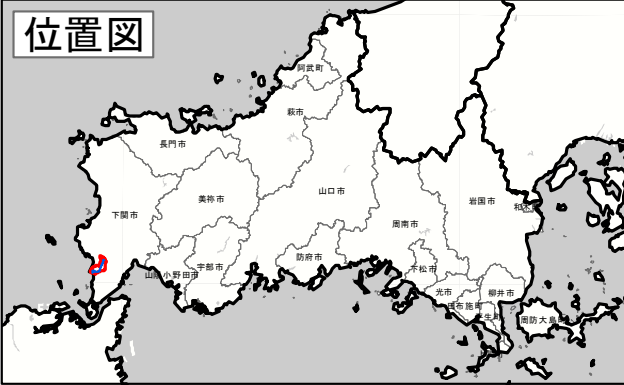


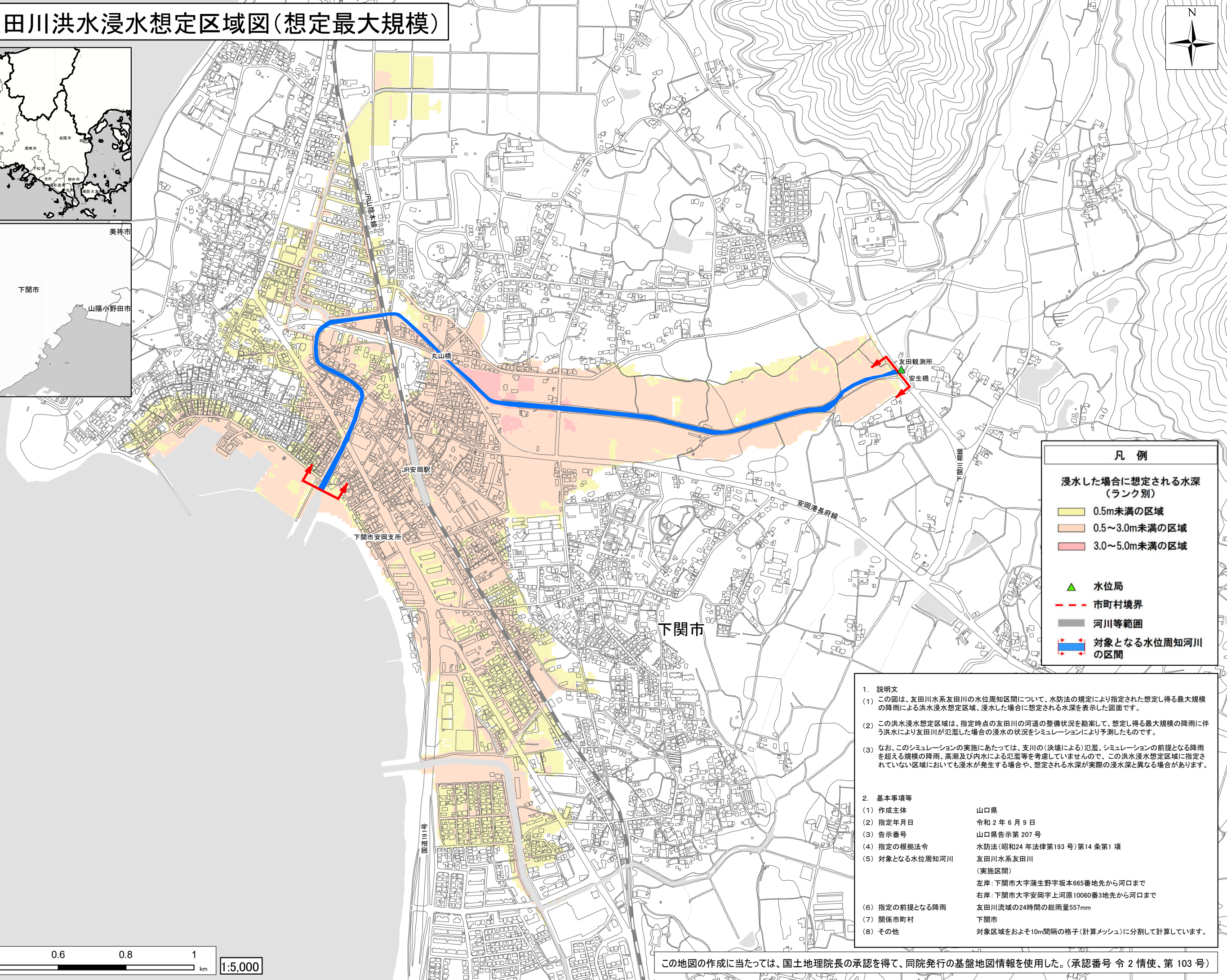
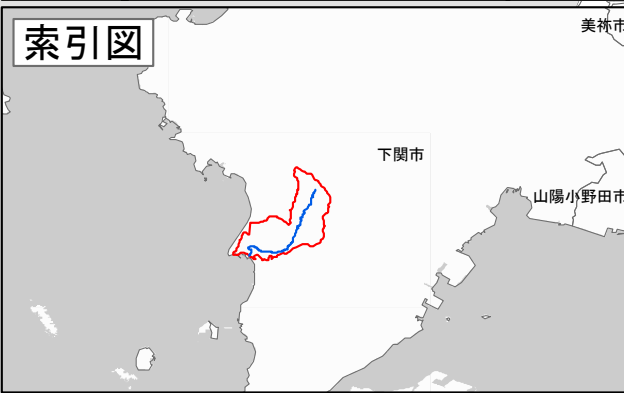
友田川水系友田川洪水浸水想定区域図(想定最大規模)



位置図



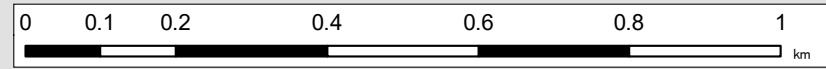
索引図



凡例	
浸水した場合に想定される水深(ランク別)	
	0.5m未満の区域
	0.5~3.0m未満の区域
	3.0~5.0m未満の区域
	水位局
	市町村境界
	河川等範囲
	対象となる水位周知河川の区間

- 1. 説明文**
 - この図は、友田川水系友田川の水位周知区間について、水防法の規定により指定された想定し得る最大規模の降雨による洪水浸水想定区域、浸水した場合に想定される水深を表示した図面です。
 - この洪水浸水想定区域は、指定時点の友田川の河道の整備状況を勘案して、想定し得る最大規模の降雨に伴う洪水により友田川が氾濫した場合の浸水の状況をシミュレーションにより予測したものです。
 - なお、このシミュレーションの実施にあたっては、支川の(決壊による)氾濫、シミュレーションの前提となる降雨を超える規模の降雨、高潮及び内水による氾濫等を考慮していませんので、この洪水浸水想定区域に指定されていない区域においても浸水が発生する場合や、想定される水深が実際の浸水深と異なる場合があります。
- 2. 基本事項等**

(1) 作成主体	山口県
(2) 指定年月日	令和2年6月9日
(3) 告示番号	山口県告示第207号
(4) 指定の根拠法令	水防法(昭和24年法律第193号)第14条第1項
(5) 対象となる水位周知河川	友田川水系友田川 (実施区間) 左岸:下関市大字蒲生野字坂本665番地先から河口まで 右岸:下関市大字安岡宇上河原10060番3地先から河口まで
(6) 指定の前提となる降雨	友田川流域の24時間の総雨量557mm
(7) 関係市町村	下関市
(8) その他	対象区域をおよそ10m間隔の格子(計算メッシュ)に分割して計算しています。



1:5,000

この地図の作成に当たっては、国土地理院長の承認を得て、同院発行の基盤地図情報を使用した。(承認番号 令2情使、第103号)