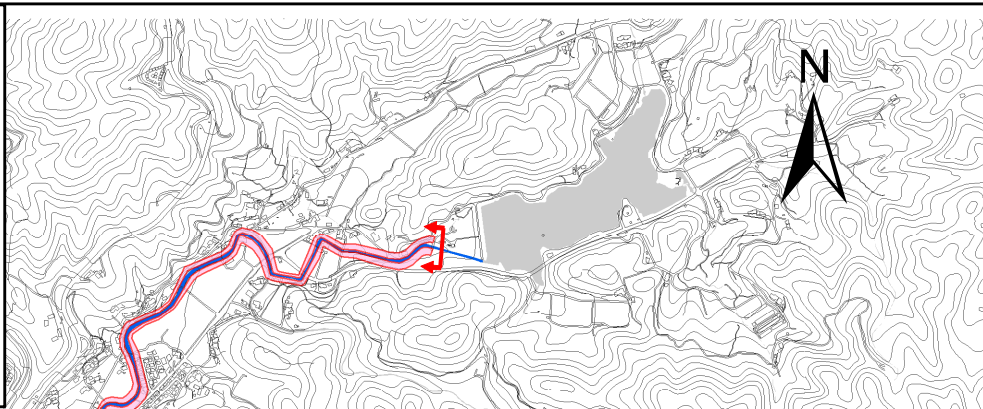
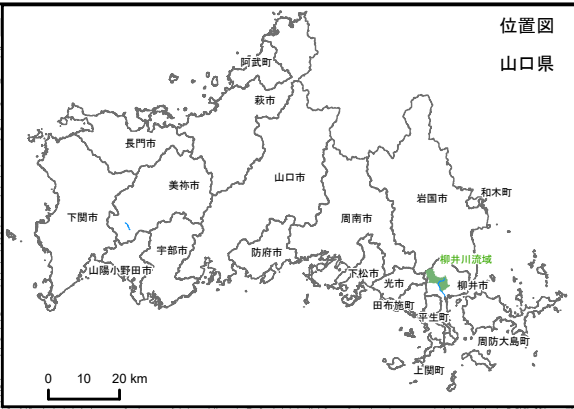
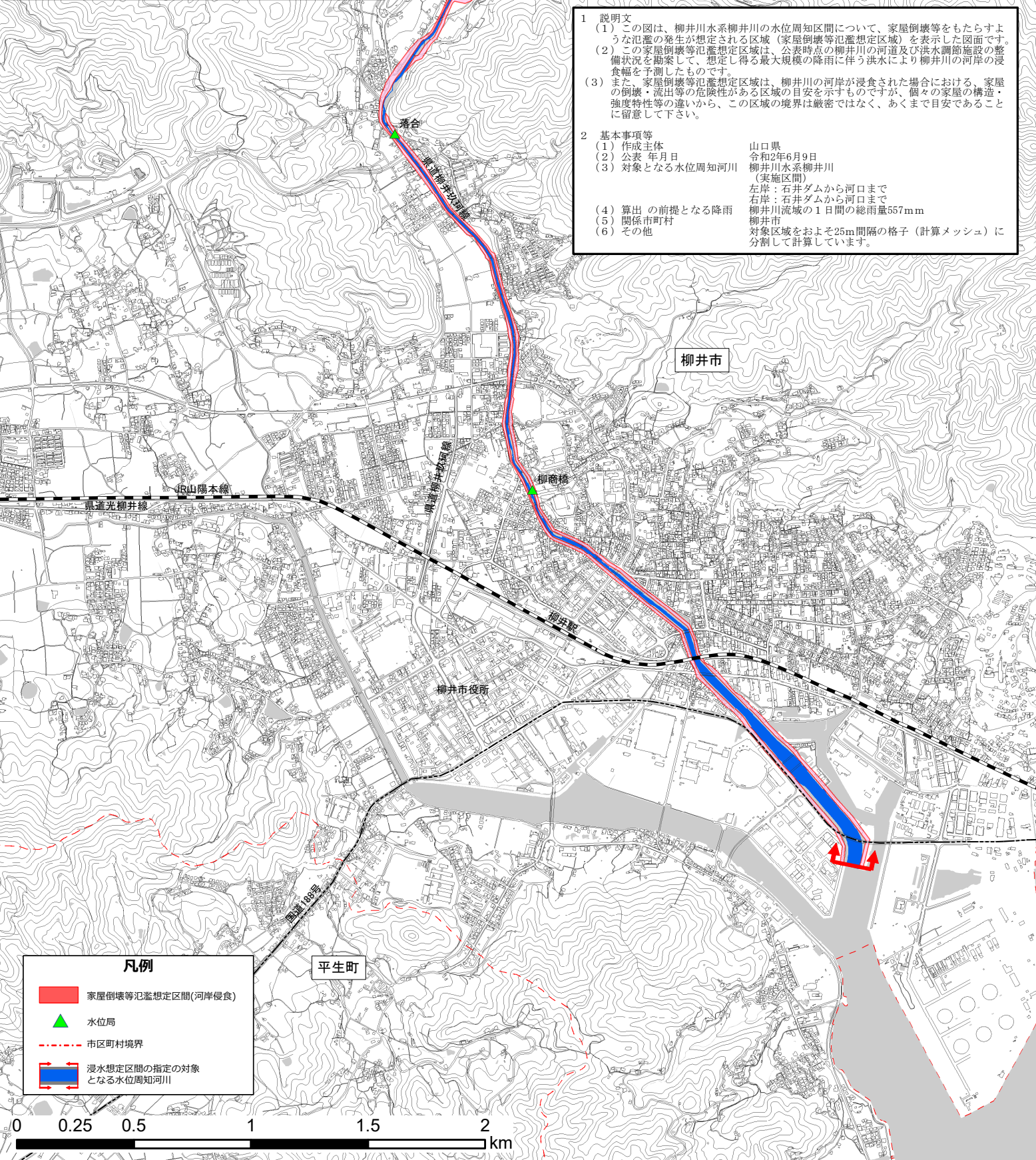


# 柳井川水系柳井川 洪水浸水想定区域図(家屋倒壊等氾濫想定区域(河岸浸食))



- 1 説明文
- (1) この図は、柳井川水系柳井川の水位周知区間について、家屋倒壊等をもたらすような氾濫が発生が想定される区域(家屋倒壊等氾濫想定区域)を表示した図面です。
  - (2) この家屋倒壊等氾濫想定区域は、公表時点の柳井川の河道及び洪水調節施設の整備状況を勘案して、想定し得る最大規模の降雨に伴う洪水により柳井川の河岸の浸食幅を予測したものです。
  - (3) また、家屋倒壊等氾濫想定区域は、柳井川の河岸が浸食された場合における、家屋の倒壊・流出等の危険性がある区域の目安を示すものですが、個々の家屋の構造強度特性等の違いから、この区域の境界は厳密ではなく、あくまで目安であることに留意して下さい。
- 2 基本事項等
- |                 |                                       |
|-----------------|---------------------------------------|
| (1) 作成主体        | 山口県                                   |
| (2) 公表年月日       | 令和2年6月9日                              |
| (3) 対象となる水位周知河川 | 柳井川水系柳井川<br>(実施区間)                    |
|                 | 左岸：石井ダムから河口まで                         |
|                 | 右岸：石井ダムから河口まで                         |
| (4) 算出の前提となる降雨  | 柳井川流域の1日間の総雨量557mm                    |
| (5) 関係市町村       | 柳井市                                   |
| (6) その他         | 対象区域をおよそ25m間隔の格子(計算メッシュ)に分割して計算しています。 |



- 凡例
- 家屋倒壊等氾濫想定区域(河岸浸食)
  - 水位局
  - 市区町村境界
  - 浸水想定区間の指定の対象となる水位周知河川

