

真締川水系 真締川 洪水浸水想定区域図（浸水継続時間）

1 説明文

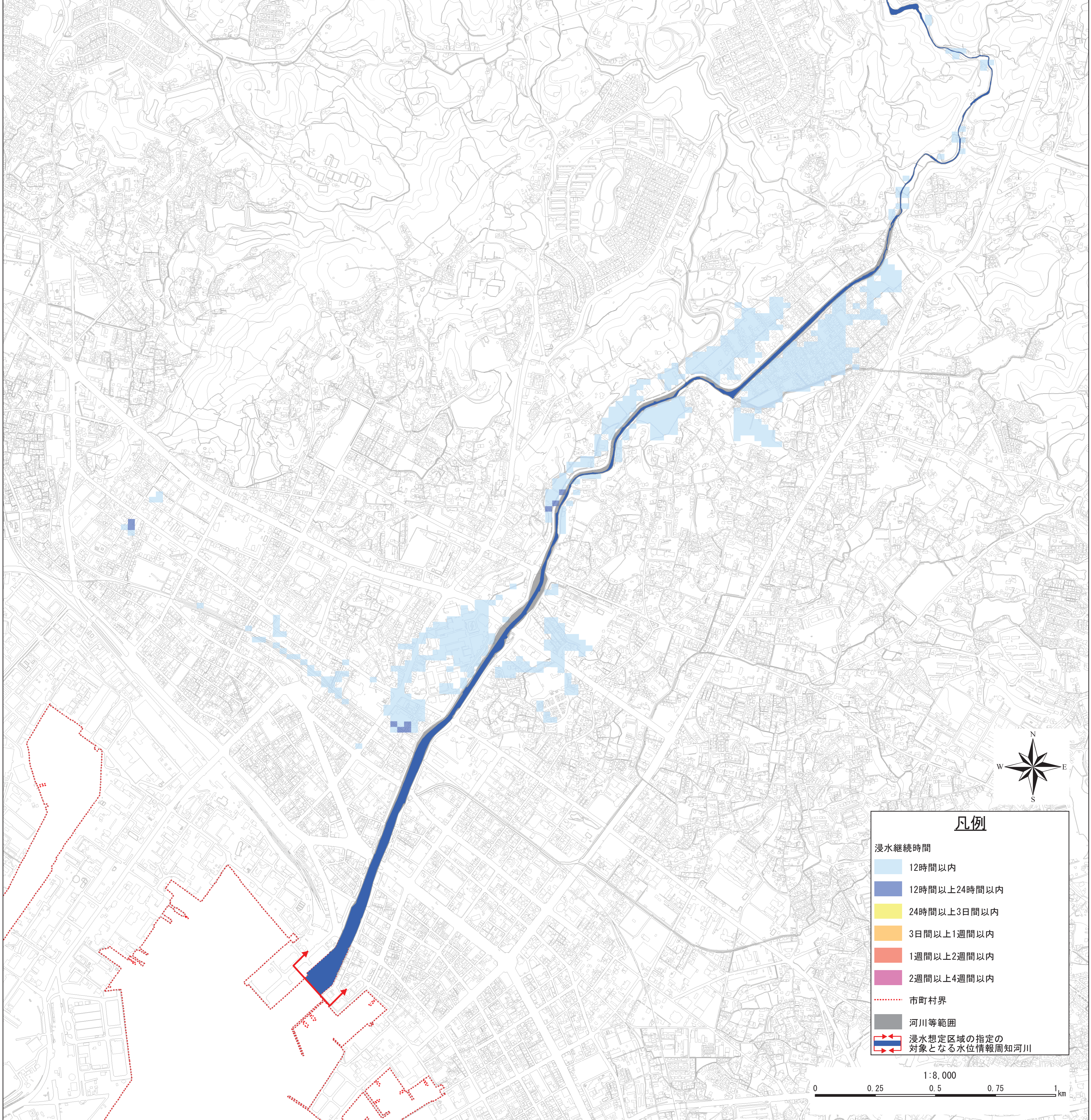
- (1) この図は、真締川水系真締川の水位周知区間について、水防法の規定により浸水継続時間を表示した図面です。
- (2) この浸水継続時間は、公表時点の真締川の河道及び洪水調節施設の整備状況を勘案して、想定し得る最大規模の降雨に伴う洪水により真締川が氾濫した場合の浸水をシミュレーションにより予測したものです。
- (3) なお、このシミュレーションの実施にあたっては、支川の氾濫、シミュレーションの前提となる降雨を超える規模の降雨、高潮及び内水による氾濫等を考慮していませんので、この想定される浸水継続時間が実際の浸水継続時間と異なる場合や、浸水継続時間が明示されていない区域においても浸水が発生する場合があります。

2 基本事項等

- (1) 作成主体 山口県
- (2) 公表年月日 令和2年3月24日
- (3) 告示番号 山口県告示 第91号
- (4) 指定の根拠法令 水防法（昭和24年法律第193号）第14条第2項
- (5) 対象となる水位周知河川 真締川水系真締川（実施区間）
左岸：市道高嶺中山線から河口まで
右岸：市道高嶺中山線から河口まで
- (6) 指定の前提となる降雨 真締川流域の2日間の総雨量679mm
- (7) 関係市町村 宇部市
- (8) その他 対象区域をおよそ25m間隔の格子（計算メッシュ）に分割して計算しています。



真締川ダム



凡例

- 浸水継続時間
- 12時間以内
 - 12時間以上24時間以内
 - 24時間以上3日間以内
 - 3日間以上1週間以内
 - 1週間以上2週間以内
 - 2週間以上4週間以内
- 市町村界
- 河川等範囲
- 浸水想定区域の指定の対象となる水位情報周知河川

1:8,000

0 0.25 0.5 0.75 1 km