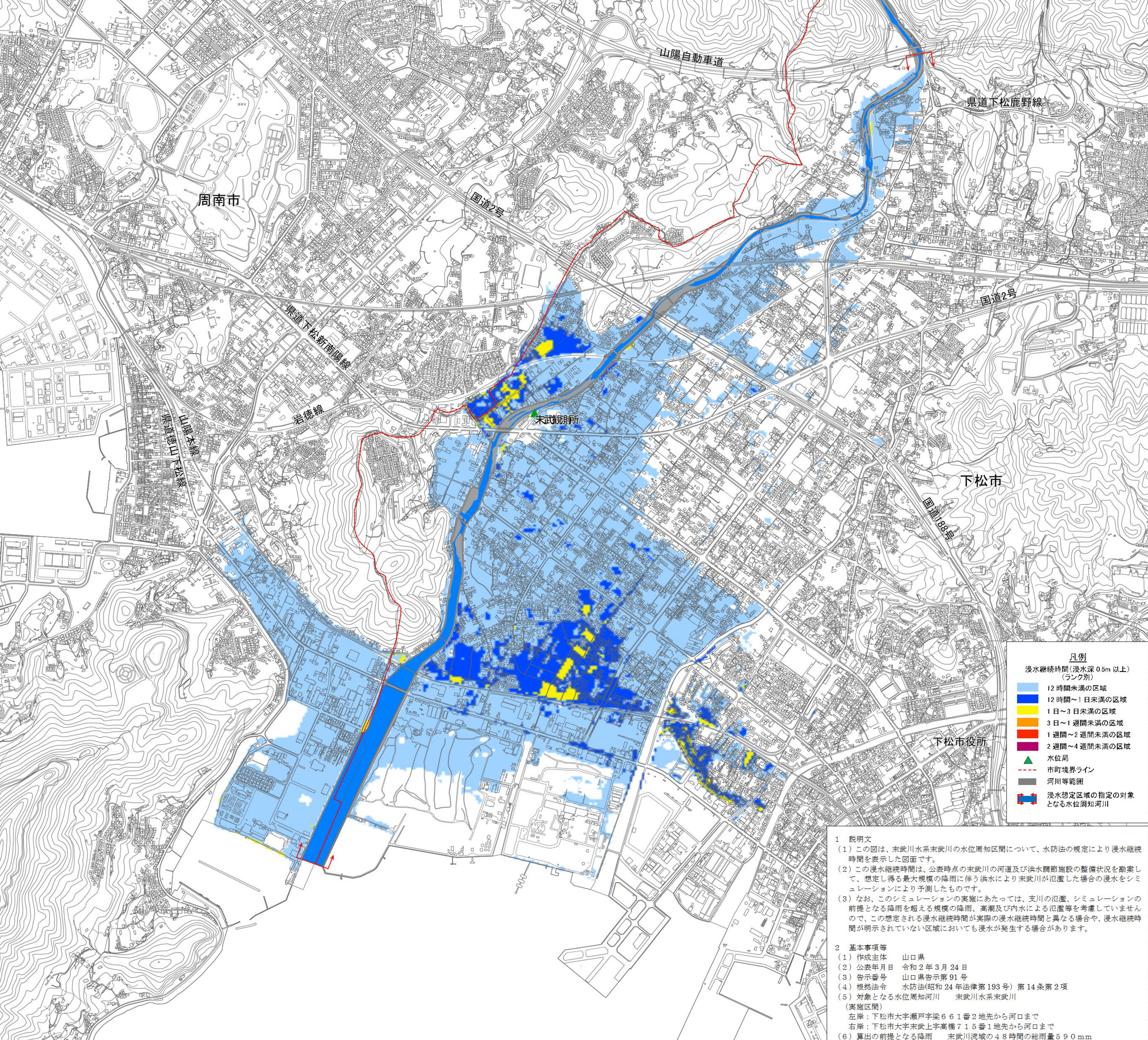
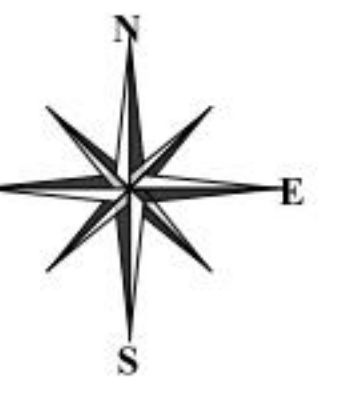


# 末武川水系末武川洪水浸水想定区域図(浸水継続時間)(1/2)

## 位置図



## 索引図



凡例	
浸水継続時間(浸水深 0.5m 以上) (ランク別)	
12時間未満の区域	浅い青
12時間~1日未満の区域	濃い青
1日~3日未満の区域	黄色
3日~1週間未満の区域	オレンジ
1週間~2週間未満の区域	赤
2週間~4週間未満の区域	濃い赤
水位局	緑の三角
市町境界ライン	赤い点線
河川等範囲	黒い実線
浸水想定区域の指定の対象となる水位周知河川	赤い実線

1 説明文  
(1) この図は、末武川水系末武川の水位周知区間について、水防法の規定により浸水継続時間を表示した図面です。  
(2) この浸水継続時間は、公表時点の末武川の河道及び洪水調節施設の整備状況を勘案して、想定し得る最大規模の降雨に伴う洪水により末武川が氾濫した場合の浸水をシミュレーションにより予測したものです。  
(3) なお、このシミュレーションの実施にあたっては、支川の氾濫、シミュレーションの前提となる降雨を超える規模の降雨、高潮及び内水による氾濫等を考慮していませんので、この想定される浸水継続時間が実際の浸水継続時間と異なる場合や、浸水継続時間が明示されていない区域においても浸水が発生する場合があります。

2 基本事項等  
(1) 作成主体 山口県  
(2) 公表年月日 令和2年3月24日  
(3) 告示番号 山口県告示第91号  
(4) 根拠法令 水防法(昭和24年法律第193号)第14条第2項  
(5) 対象となる水位周知河川 末武川水系末武川  
(実施区間)  
左岸: 下松市大字瀬戸字梁661番2地先から河口まで  
右岸: 下松市大字末武上字高橋715番1地先から河口まで  
(6) 算出の前提となる降雨 末武川流域の48時間の総雨量590mm  
(7) 関係市町村 周南市、下松市

