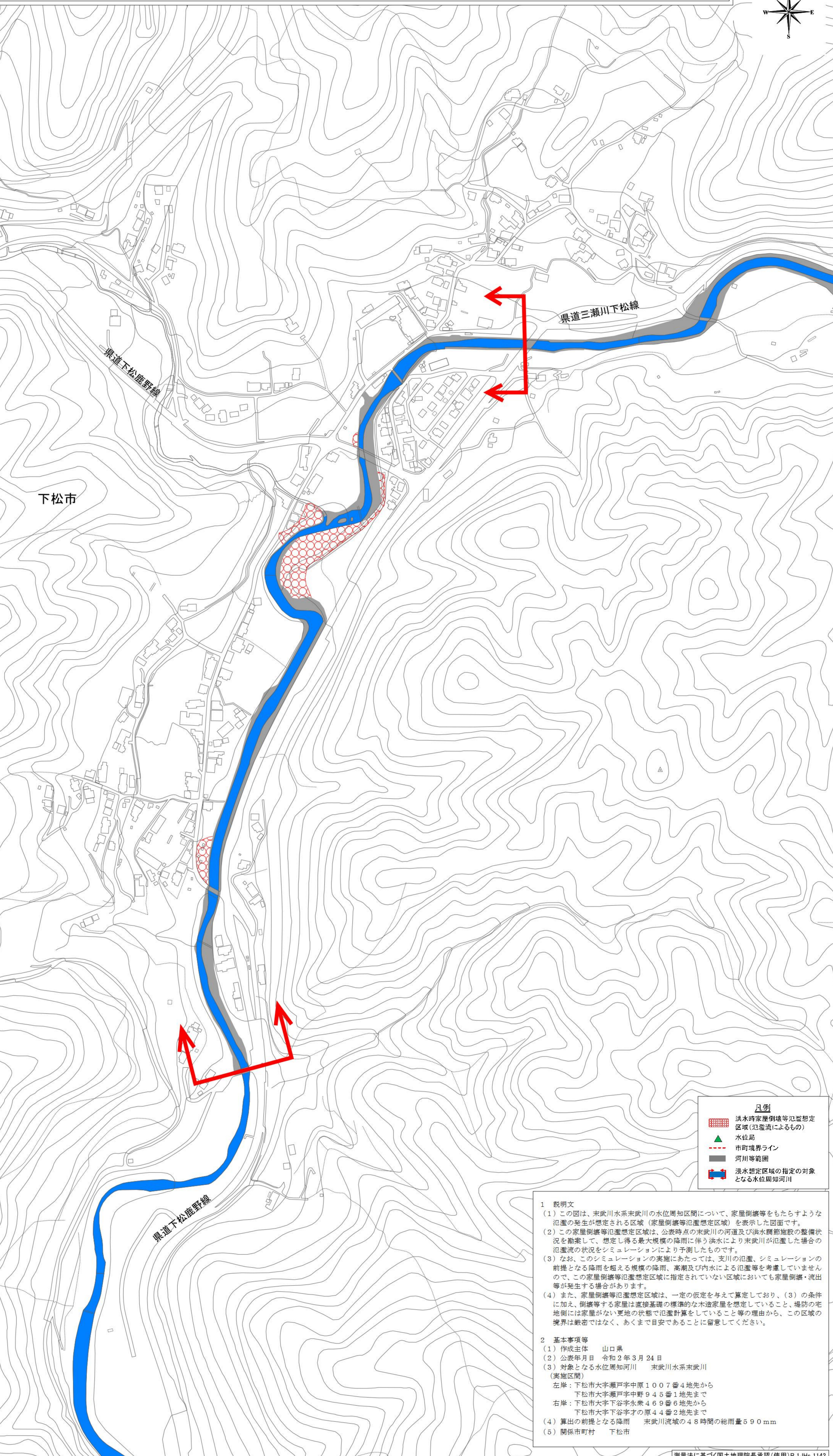
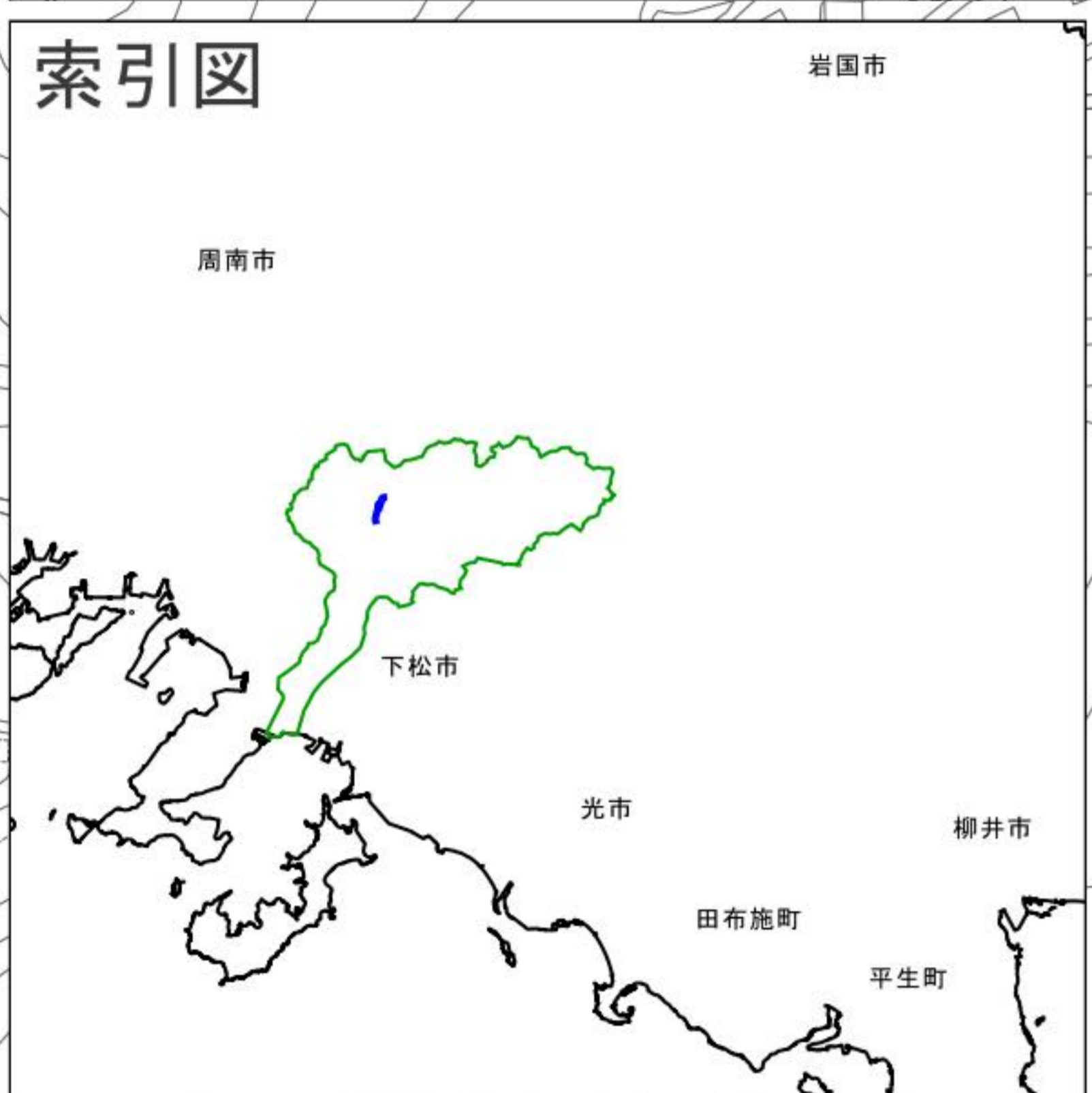
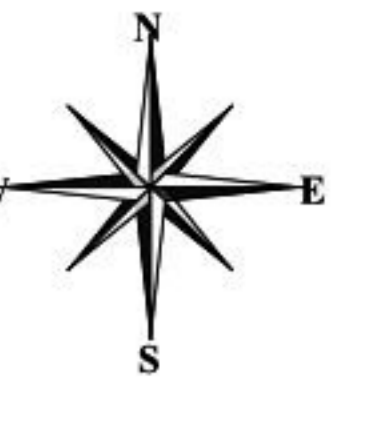


末武川水系末武川洪水浸水想定区域図(家屋倒壊等氾濫想定区域(氾濫流))(2/2)



- 凡例**
- 洪水時家屋倒壊等氾濫想定区域(氾濫流によるもの)
 - 水位局
 - 市町境界ライン
 - 河川等範囲
 - 浸水想定区域の指定の対象となる水位周知河川

- 1 説明文**
- この図は、末武川水系末武川の水位周知区間について、家屋倒壊等をもたらすような氾濫の発生が想定される区域(家屋倒壊等氾濫想定区域)を表示した図面です。
 - この家屋倒壊等氾濫想定区域は、公表時点の末武川の河道及び洪水調節施設の整備状況を勘案して、想定し得る最大規模の降雨に伴う洪水により末武川が氾濫した場合の氾濫流の状況をシミュレーションにより予測したものです。
 - なお、このシミュレーションの実施にあたっては、支川の氾濫、シミュレーションの前掲となる降雨を超える規模の降雨、高潮及び内水による氾濫等を考慮していませんので、この家屋倒壊等氾濫想定区域に指定されていない区域においても家屋倒壊・流出等が発生する場合があります。
 - また、家屋倒壊等氾濫想定区域は、一定の仮定を与えて算定しており、(3)の条件に加え、倒壊等する家屋は直接基礎の標準的な木造家屋を想定していること、堤防の宅地側には家屋がない更地の状態で氾濫計算をしていること等の理由から、この区域の境界は厳密ではなく、あくまで目安であることに留意してください。
- 2 基本事項等**
- 作成主体 山口県
 - 公表年月日 令和2年3月24日
 - 対象となる水位周知河川 末武川水系末武川(実施区間)
左岸：下松市大字瀬戸字中原1007番4地先から
下松市大字瀬戸字中野945番1地先まで
右岸：下松市大字下谷字永楽469番6地先から
下松市大字下谷字オの原44番2地先まで
 - 算出の前提となる降雨 末武川流域の48時間の総雨量59.0mm
 - 関係市町村 下松市

