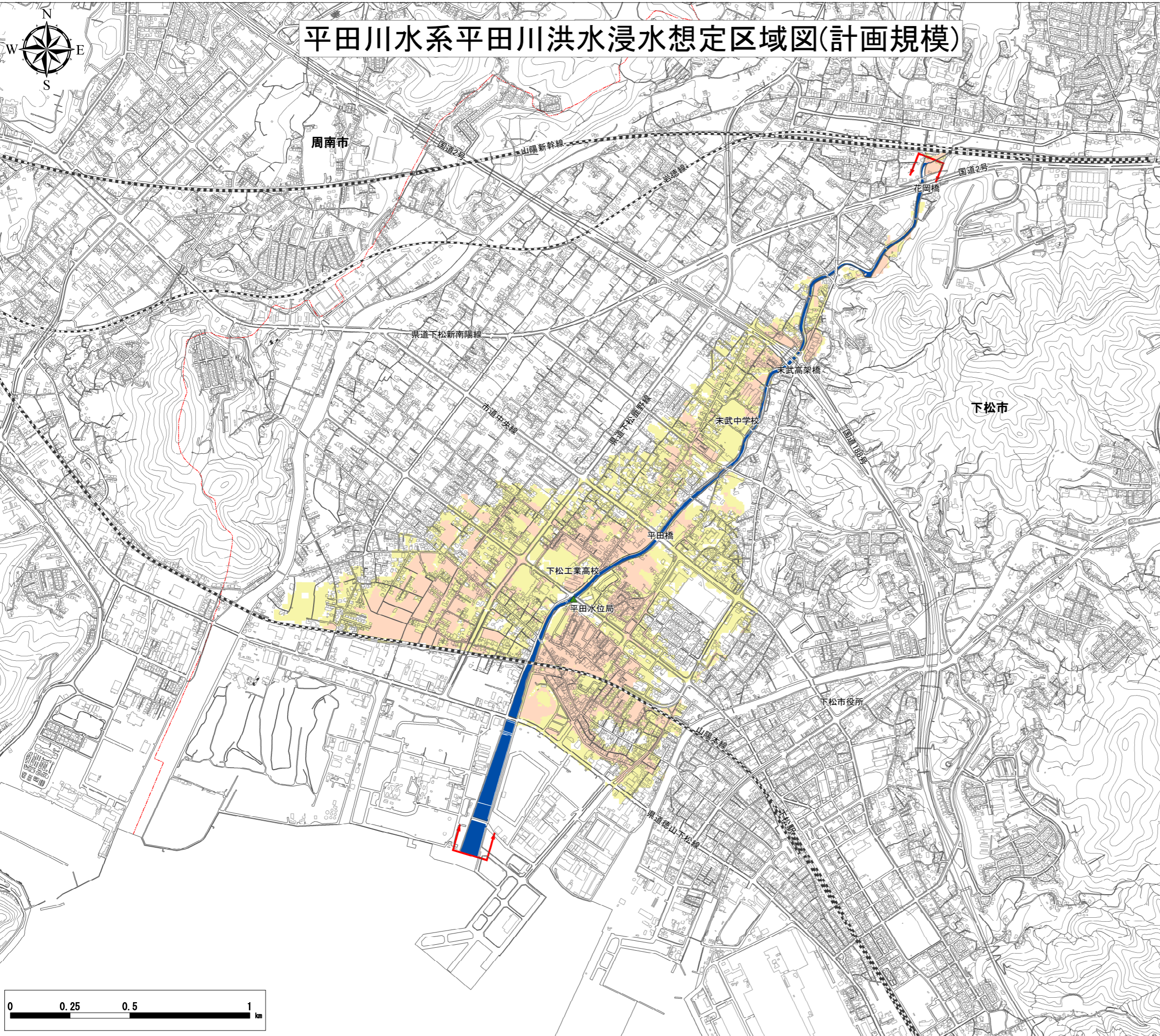


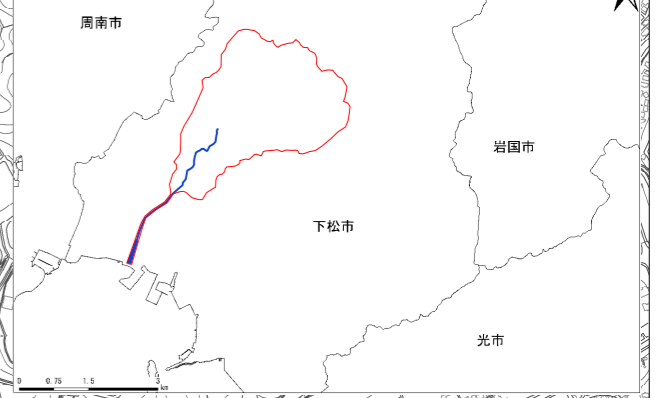
# 平田川水系平田川洪水浸水想定区域図(計画規模)



## 位置図



## 索引図



1. 説明文
- この図は、平田川水系平田川の水位周知区間について、水防法の規定に基づき計画降雨により浸水が想定される区域、浸水した場合に想定される水深を表示した図面です。
  - この洪水浸水想定区域図は、公表時点の平田川の河道の整備状況を勘案して、洪水防御に関する計画の基本となる年超過確率 1/50(毎年、1 年間にその規模を超える洪水が発生する確率が 1/50(2.0%))の降雨に伴う洪水により平田川が氾濫した場合の浸水の状況をシミュレーションにより予測したものです。
  - なお、このシミュレーションの実施にあたっては、支川の氾濫、シミュレーションの前提となる降雨を超える規模の降雨、高潮及び内水による氾濫等を考慮していませんので、この浸水が想定される区域以外の区域においても浸水が発生する場合や、想定される水深が実際の浸水深と異なる場合があります。
2. 基本事項等
- |                |  |
|----------------|--|
| (1)作成主体        | 山口県  |
| (2)公表年月日       | 令和2年 3 月 24 日  |
| (3)告示番号        | 山口県告示第 91 号  |
| (4)根拠法令        | 水防法(昭和 24 年法律第 193 号)第 14 条第 2 項   |
| (5)対象となる水位周知河川 | 平田川水系平田川<br>(実施区間)<br>左岸:下松市南花園 4 丁目 1294 番 2 地先から河口まで<br>右岸:下松市南花園 4 丁目 1339 番 2 地先から河口まで<br>平田川流域のピーク時の 1 時間雨量が 73mm(流域平均雨量) |
| (6)算出の前提となる降雨  |  |
| (7)関係市町村       | 下松市  |
| (8)その他         | 対象区域をおよそ 25m 間隔の格子(計算メッシュ)に分割して計算しています   |

### 凡例

浸水した場合に想定される水深(ランク)

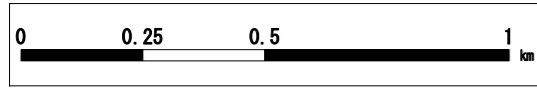
- ~0.5m未満の区域
- 0.5~3.0m未満の区域
- 3.0~5.0m未満の区域
- 5.0~10.0m未満の区域

▲ 水位局

--- 市区町村界

河川等範囲

浸水想定区域の指定対象となる水位周知河川



「この地図の作成に当たっては、国土地理院長の承認を得て、同院発行の基盤地図情報を使用した。(測量法に基づく国土地理院長承認 (使用) R 1JHs 1259)」