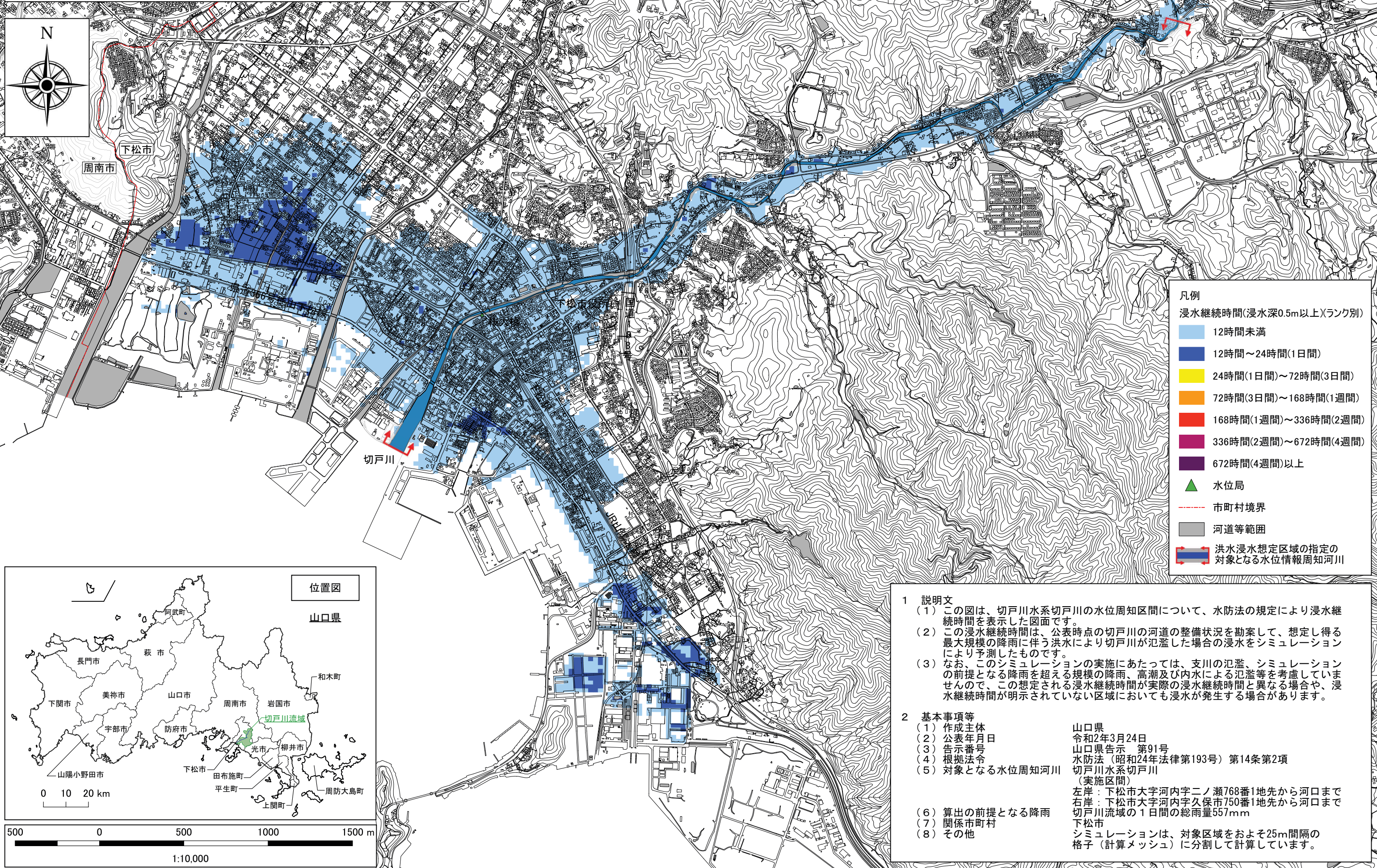
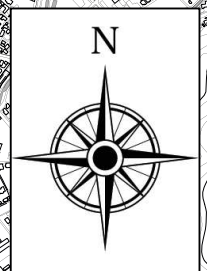


切戸川水系切戸川 洪水浸水想定区域図 (浸水継続時間)



凡例

浸水継続時間(浸水深0.5m以上)(ランク別)

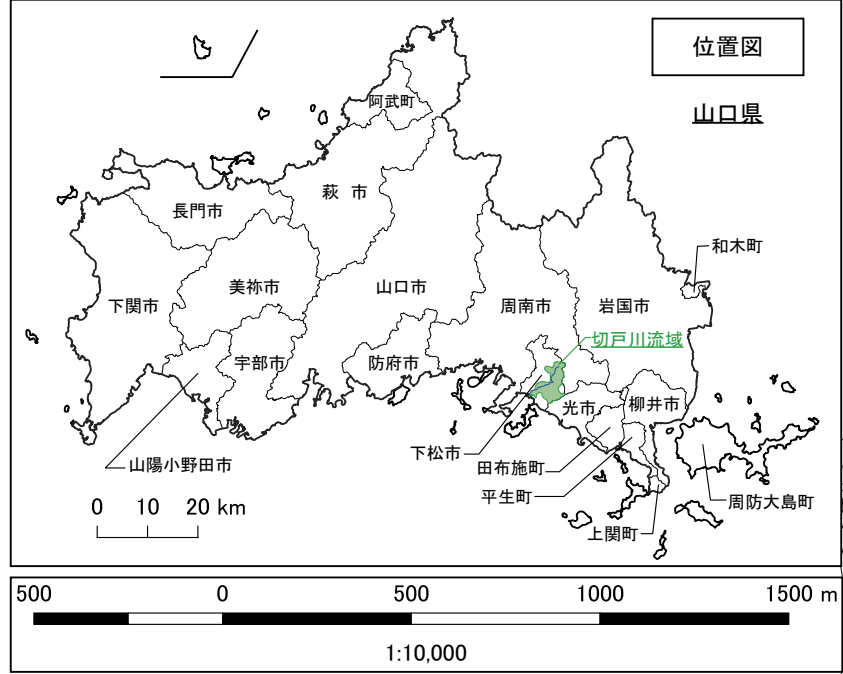
12時間未満
12時間～24時間(1日間)
24時間(1日間)～72時間(3日間)
72時間(3日間)～168時間(1週間)
168時間(1週間)～336時間(2週間)
336時間(2週間)～672時間(4週間)
672時間(4週間)以上

▲ 水位局

--- 市町村境界

■ 河道等範囲

■ 洪水浸水想定区域の指定の対象となる水位情報周知河川



1 説明文

(1) この図は、切戸川水系切戸川の水位周知区間について、水防法の規定により浸水継続時間を表示した図面です。

(2) この浸水継続時間は、公表時点の切戸川の河道の整備状況を勘案して、想定し得る最大規模の降雨に伴う洪水により切戸川が氾濫した場合の浸水をシミュレーションにより予測したものです。

(3) なお、このシミュレーションの実施にあたっては、支川の氾濫、シミュレーションの前提となる降雨を超える規模の降雨、高潮及び内水による氾濫等を考慮していませんので、この想定される浸水継続時間が実際の浸水継続時間と異なる場合や、浸水継続時間が明示されていない区域においても浸水が発生する場合があります。

2 基本事項等

(1) 作成主体	山口県
(2) 公表年月日	令和2年3月24日
(3) 告示番号	山口県告示 第91号
(4) 根拠法令	水防法(昭和24年法律第193号)第14条第2項
(5) 対象となる水位周知河川	切戸川水系切戸川(実施区間)
	左岸: 下松市大字河内字二ノ瀬768番1地先から河口まで
	右岸: 下松市大字河内字久保1750番1地先から河口まで
(6) 算出の前提となる降雨	切戸川流域の1日間の総雨量557mm
(7) 関係市町村	下松市
(8) その他	シミュレーションは、対象区域をおよそ25m間隔の格子(計算メッシュ)に分割して計算しています。