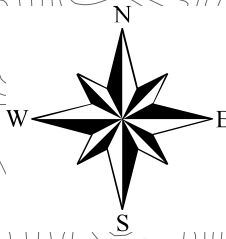


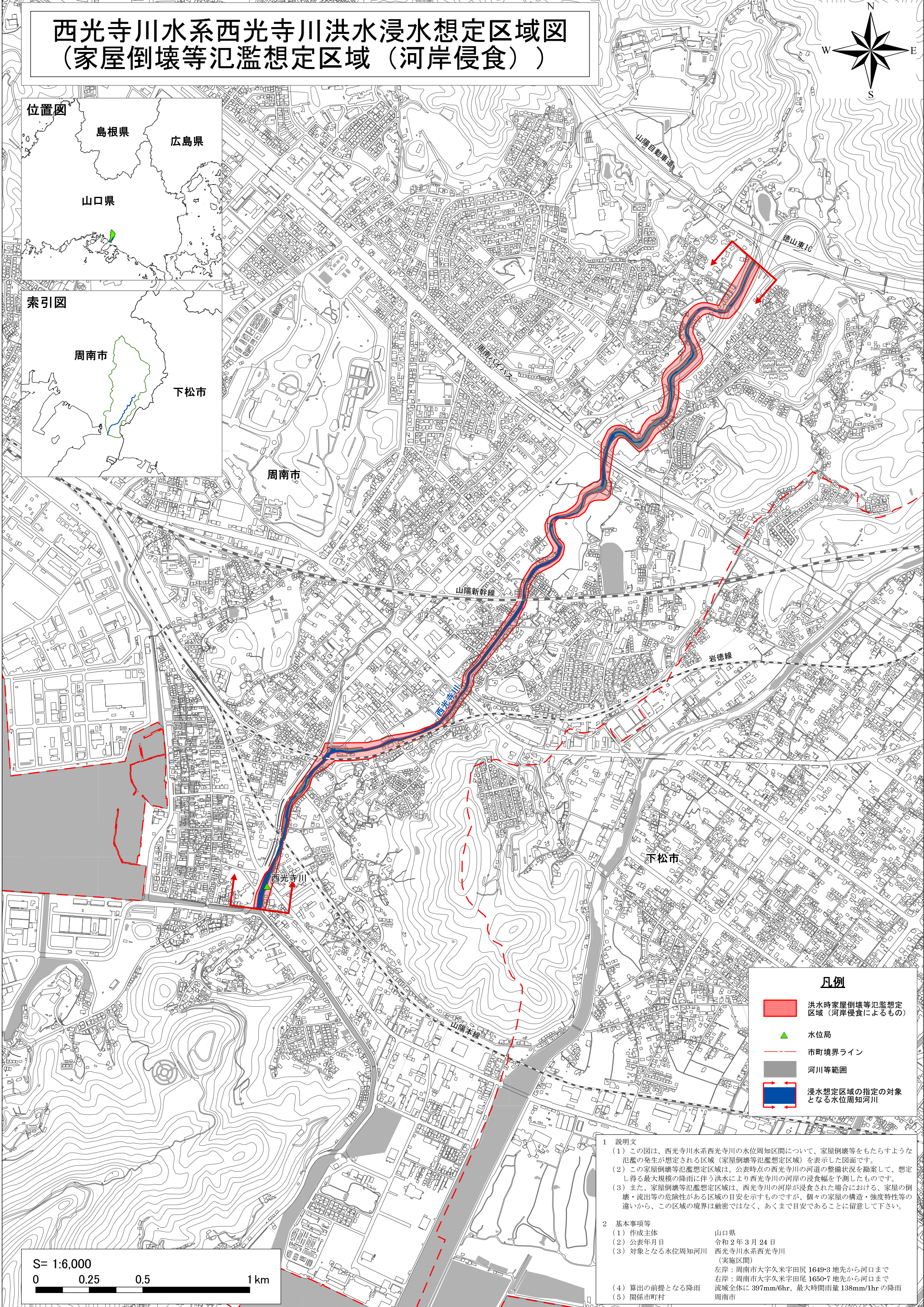
# 西光寺川水系西光寺川洪水浸水想定区域図 (家屋倒壊等氾濫想定区域 (河岸侵食))



## 位置図



## 索引図



## 凡例

- 洪水時家屋倒壊等氾濫想定区域 (河岸侵食によるもの)
- 水位局
- 市町境界ライン
- 河川等範囲
- 浸水想定区域の指定の対象となる水位周知河川

- 1 説明文**
- (1) この図は、西光寺川水系西光寺川の水位周知区間について、家屋倒壊等をもたらすような氾濫の発生が想定される区域 (家屋倒壊等氾濫想定区域) を表示した図面です。
  - (2) この家屋倒壊等氾濫想定区域は、公表時点の西光寺川の河道の整備状況を勘案して、想定し得る最大規模の降雨に伴う洪水により西光寺川の河岸の侵食幅を予測したものです。
  - (3) また、家屋倒壊等氾濫想定区域は、西光寺川の河岸が浸食された場合における、家屋の倒壊・流出等の危険性がある区域の目安を示すものですが、個々の家屋の構造・強度特性等の違いから、この区域の境界は厳密ではなく、あくまで目安であることに留意して下さい。
- 2 基本事項等**
- |                 |                                      |
|-----------------|--------------------------------------|
| (1) 作成主体        | 山口県                                  |
| (2) 公表年月日       | 令和2年3月24日                            |
| (3) 対象となる水位周知河川 | 西光寺川水系西光寺川 (実施区間)                    |
|                 | 左岸: 周南市大字久米字田尻 1649-3 地先から河口まで       |
|                 | 右岸: 周南市大字久米字田尻 1650-7 地先から河口まで       |
| (4) 算出の前提となる降雨  | 流域全体に 397mm/6hr、最大時間雨量 138mm/1hr の降雨 |
| (5) 関係市町村       | 周南市                                  |

