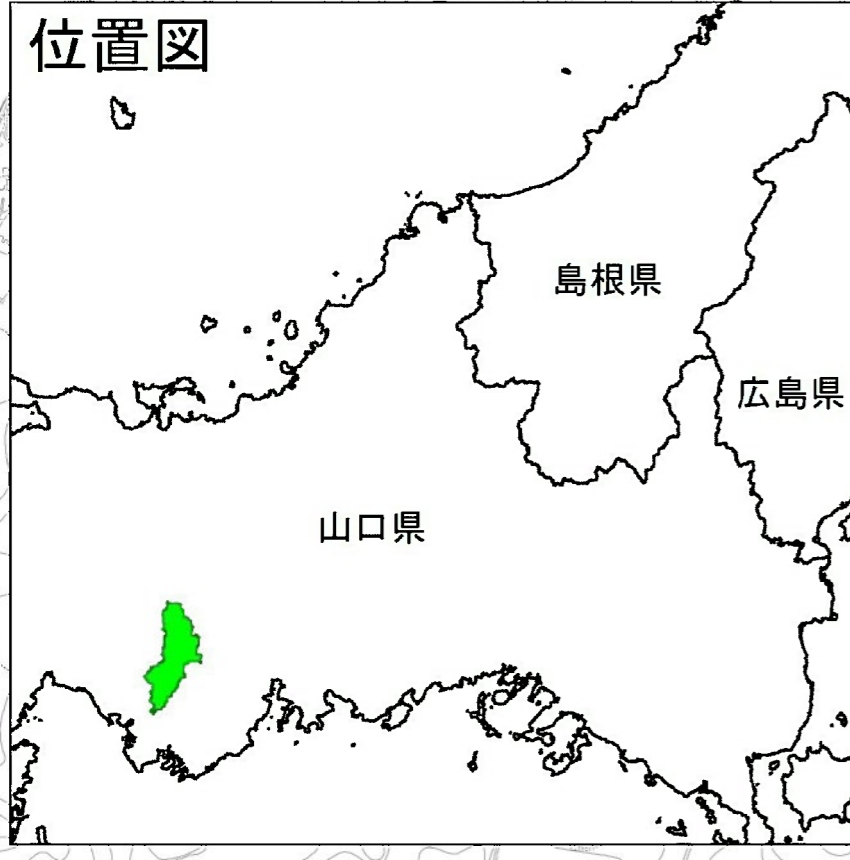
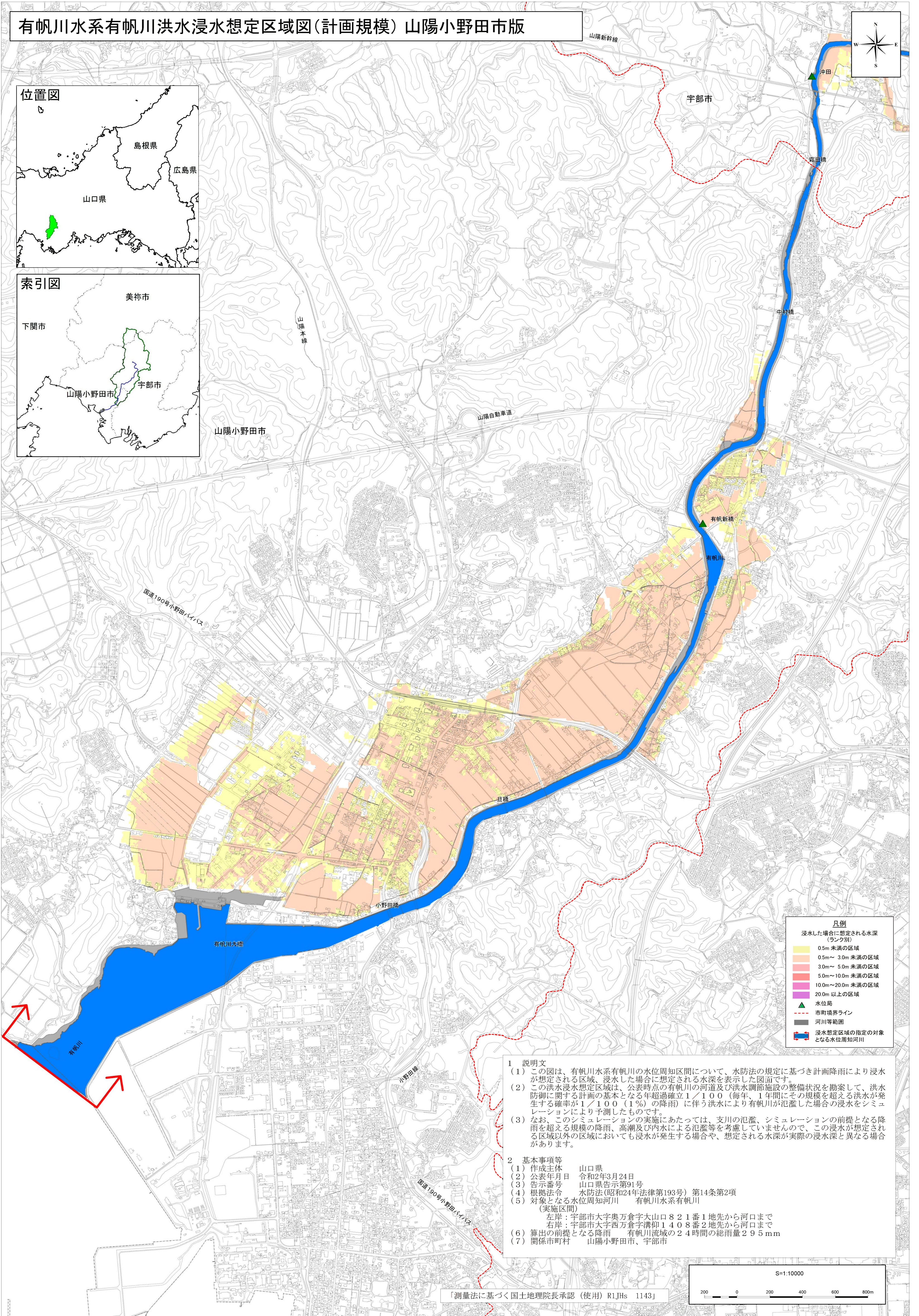


# 有帆川水系有帆川洪水浸水想定区域図(計画規模) 山陽小野田市版

## 位置図



## 索引図



凡例	
浸水した場合に想定される水深(ランク別)	
0.5m未満の区域	0.5m～3.0m未満の区域
3.0m～5.0m未満の区域	5.0m～10.0m未満の区域
10.0m～20.0m未満の区域	20.0m以上の区域
水位局	市町境界ライン
河川等範囲	浸水想定区域の指定の対象となる水位周知河川

- 1 説明文  
(1) この図は、有帆川水系有帆川の水位周知区間について、水防法の規定に基づき計画降雨により浸水が想定される区域、浸水した場合に想定される水深を表示した図面です。  
(2) この洪水浸水想定区域は、公表時点の有帆川の河道及び洪水調節施設の整備状況を勘案して、洪水防御に関する計画の基本となる年超過確立1/100(毎年、1年間にその規模を超える洪水が発生する確率が1/100(1%)の降雨)に伴う洪水により有帆川が氾濫した場合の浸水をシミュレーションにより予測したものです。  
(3) なお、このシミュレーションの実施にあたっては、支川の氾濫、シミュレーションの前提となる降雨を超える規模の降雨、高潮及び内水による氾濫等を考慮していませんので、この浸水が想定される区域以外の区域においても浸水が発生する場合や、想定される水深が実際の浸水深と異なる場合があります。
- 2 基本事項等  
(1) 作成主体 山口県  
(2) 公表年月日 令和2年3月24日  
(3) 告示番号 山口県告示第91号  
(4) 根拠法令 水防法(昭和24年法律第193号)第14条第2項  
(5) 対象となる水位周知河川 有帆川水系有帆川(実施区間)  
左岸:宇部市大字奥万倉字大山口821番1地先から河口まで  
右岸:宇部市大字西万倉字溝仰1408番2地先から河口まで  
(6) 算出の前提となる降雨 有帆川流域の24時間の総雨量295mm  
(7) 関係市町村 山陽小野田市、宇部市

