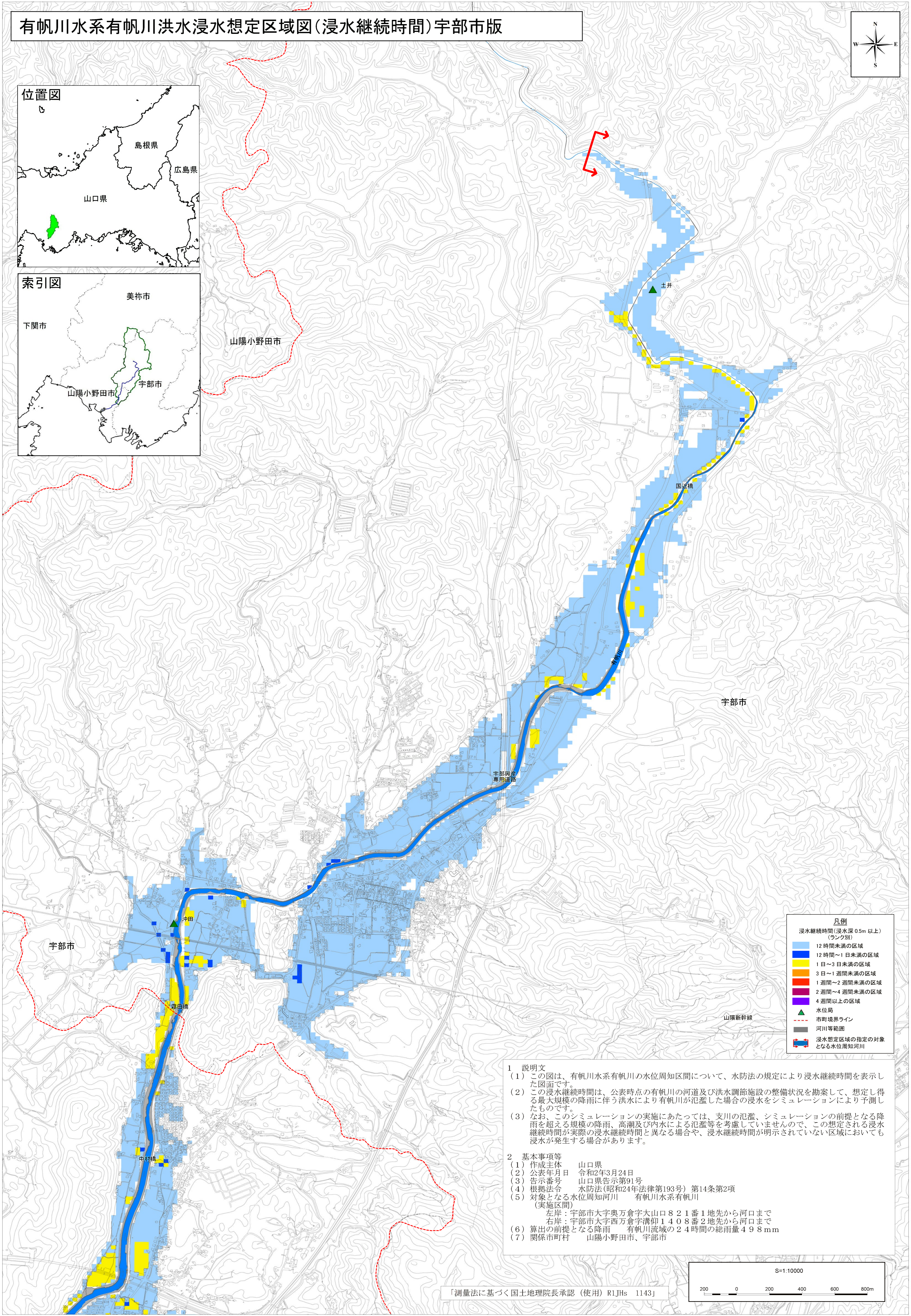
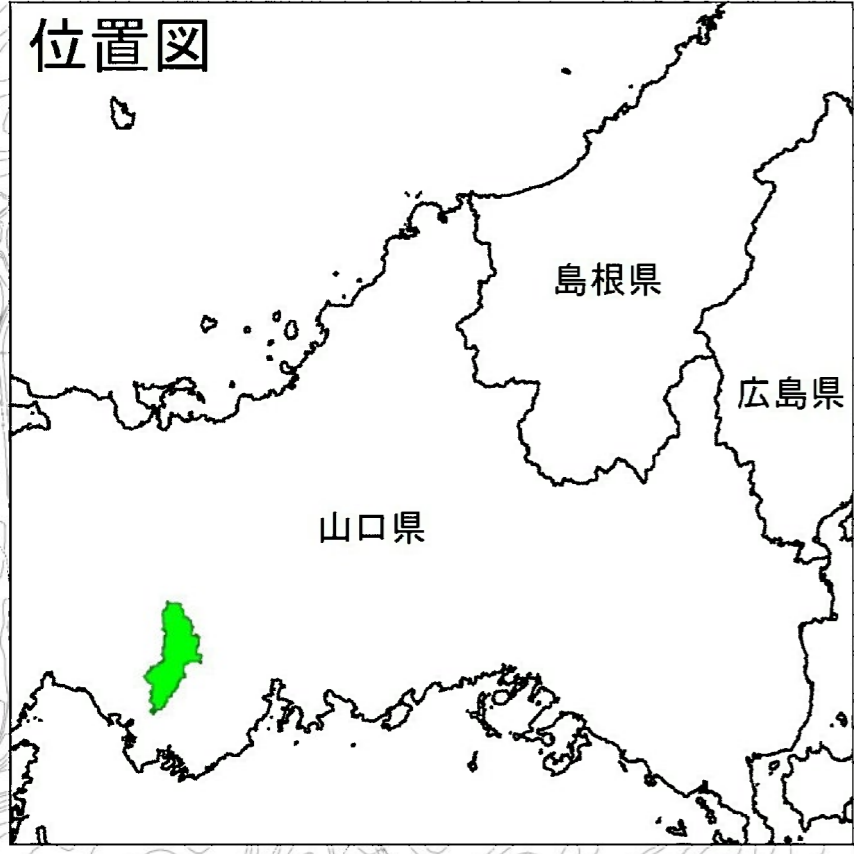
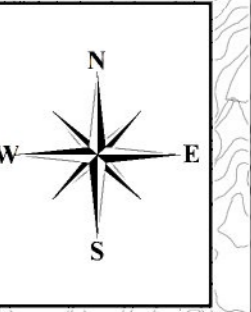


有帆川水系有帆川洪水浸水想定区域図(浸水継続時間)宇部市版



凡例	
浸水継続時間(浸水深0.5m以上) (ランク別)	
12時間未満の区域	Light Blue
12時間～1日未満の区域	Dark Blue
1日～3日未満の区域	Yellow
3日～1週間未満の区域	Orange
1週間～2週間未満の区域	Red
2週間～4週間未満の区域	Purple
4週間以上の区域	Dark Purple
水位局	Green Triangle
市町境界ライン	Red Dashed Line
河川等範囲	Blue Dashed Line
浸水想定区域の指定の対象となる水位周知河川	Blue Arrow

- 1 説明文
- この図は、有帆川水系有帆川の水位周知区間について、水防法の規定により浸水継続時間を表示した図面です。
 - この浸水継続時間は、公表時点の有帆川の河道及び洪水調節施設の整備状況を勘案して、想定し得る最大規模の降雨に伴う洪水により有帆川が氾濫した場合の浸水をシミュレーションにより予測したものです。
 - なお、このシミュレーションの実施にあたっては、支川の氾濫、シミュレーションの前提となる降雨を超える規模の降雨、高潮及び内水による氾濫等を考慮していませんので、この想定される浸水継続時間が実際の浸水継続時間と異なる場合や、浸水継続時間が明示されていない区域においても浸水が発生する場合があります。
- 2 基本事項等
- | | |
|-----------------|--|
| (1) 作成主体 | 山口県 |
| (2) 公表年月日 | 令和2年3月24日 |
| (3) 告示番号 | 山口県告示第91号 |
| (4) 根拠法令 | 水防法(昭和24年法律第193号)第14条第2項 |
| (5) 対象となる水位周知河川 | 有帆川水系有帆川
(実施区間)
左岸：宇部市大字奥万倉字大門口821番1地先から河口まで
右岸：宇部市大字西万倉字溝仰1408番2地先から河口まで |
| (6) 算出の前提となる降雨 | 有帆川流域の24時間の総雨量49.8mm |
| (7) 関係市町村 | 山陽小野田市、宇部市 |

