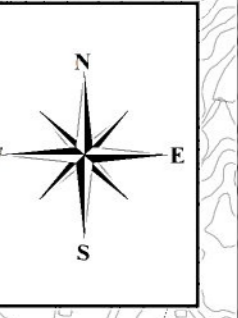


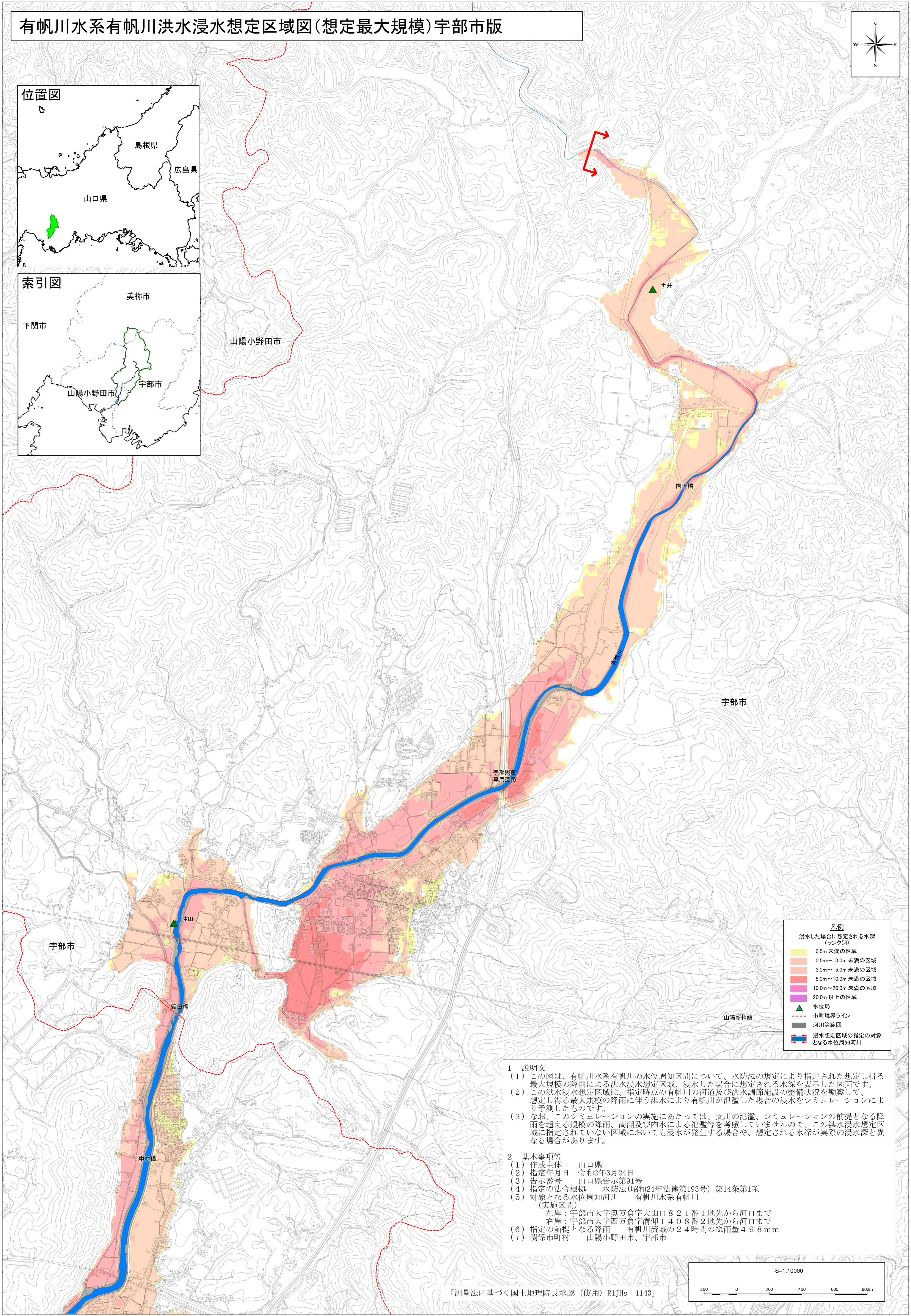
# 有帆川水系有帆川洪水浸水想定区域図(想定最大規模)宇部市版



## 位置図



## 索引図



凡例	
浸水した場合に想定される水深(ランク別)	
0.5m未満の区域	Light Yellow
0.5m～3.0m未満の区域	Light Orange
3.0m～5.0m未満の区域	Orange
5.0m～10.0m未満の区域	Red-Orange
10.0m～20.0m未満の区域	Red
20.0m以上の区域	Dark Red
水位局	Green Triangle
市町境界ライン	Red Dashed Line
河川等範囲	Blue Line
浸水想定区域の指定の対象となる水位周知河川	Blue Line with Red Arrow

- 1 説明文
- (1) この図は、有帆川水系有帆川の水位周知区間について、水防法の規定により指定された想定し得る最大規模の降雨による洪水浸水想定区域、浸水した場合に想定される水深を表示した図面です。
  - (2) この洪水浸水想定区域は、指定時点の有帆川の河道及び洪水調節施設の整備状況を勘案して、想定し得る最大規模の降雨に伴う洪水により有帆川が氾濫した場合の浸水をシミュレーションにより予測したものです。
  - (3) なお、このシミュレーションの実施にあたっては、支川の氾濫、シミュレーションの前提となる降雨を超える規模の降雨、高潮及び内水による氾濫等を考慮していませんので、この洪水浸水想定区域に指定されていない区域においても浸水が発生する場合や、想定される水深が実際の浸水深と異なる場合があります。
- 2 基本事項等
- (1) 作成主体 山口県
  - (2) 指定年月日 令和2年3月24日
  - (3) 告示番号 山口県告示第91号
  - (4) 指定の法令根拠 水防法(昭和24年法律第193号)第14条第1項
  - (5) 対象となる水位周知河川 有帆川水系有帆川(実施区間)  
左岸：宇部市大字奥万倉字大山口821番1地先から河口まで  
右岸：宇部市大字西万倉字溝仰1408番2地先から河口まで
  - (6) 指定の前提となる降雨 有帆川流域の24時間の総雨量498mm
  - (7) 関係市町村 山陽小野田市、宇部市

